

# **DOSSIER**

## **C.A.P ARTS ET TECHNIQUES DU VERRE SESSION 2009**

### **OPTION : TAILLEUR-GRAVEUR**

#### **E.P.1 COEF.14**

#### **REALISATION**

Epreuve ponctuelle (pratique et écrite).

**DUREE : 10H    NOTEE SUR 14 POINTS /20**

**ACADEMIE DE CLERMONT FERRAND  
EPREUVE PRATIQUE  
REALISATION**

Le candidat dispose d'une trame de décor à adapter sur 3 gobelets à whisky, et un décor taillé gravé à adapter sur 1 gobelet whisky.

En respectant les dessins, il doit exécuter :

- 1 gobelet compassé.
- 1 gobelet compassé ébauché et taillé (meule en alumine cristallisée).
- 1 gobelets compassés taillés (meule diamantée).
- 1 gobelet whisky taillé gravé.

Afin de présenter :

- |   |              |                 |
|---|--------------|-----------------|
| • 1 gobelet compassé avec précision.  | feuille 2/10 | /20pts.         |
| • 1 gobelet ébauché. (Meule en carbure de silicium).<br>« le rendre aux correcteurs pour notation avant d'effectuer la taille » | feuille 3/10 | /20pts.         |
| • Taille du gobelet ébauché (meule en alumine cristallisée).  | feuille 4/10 | /40pts.         |
| • 1 gobelets taillés (meule diamantée, angle 120°).   | feuille 4/10 | /70pts.         |
| • 1 gobelet whisky taillé gravé.  | feuille 5/10 | /30pts.         |
|   | <b>TOTAL</b> | <b>/180pts.</b> |

**EXIGENCES DES GOBELETS TAILLES ET DU GOBELET TAILLE GRAVE.**

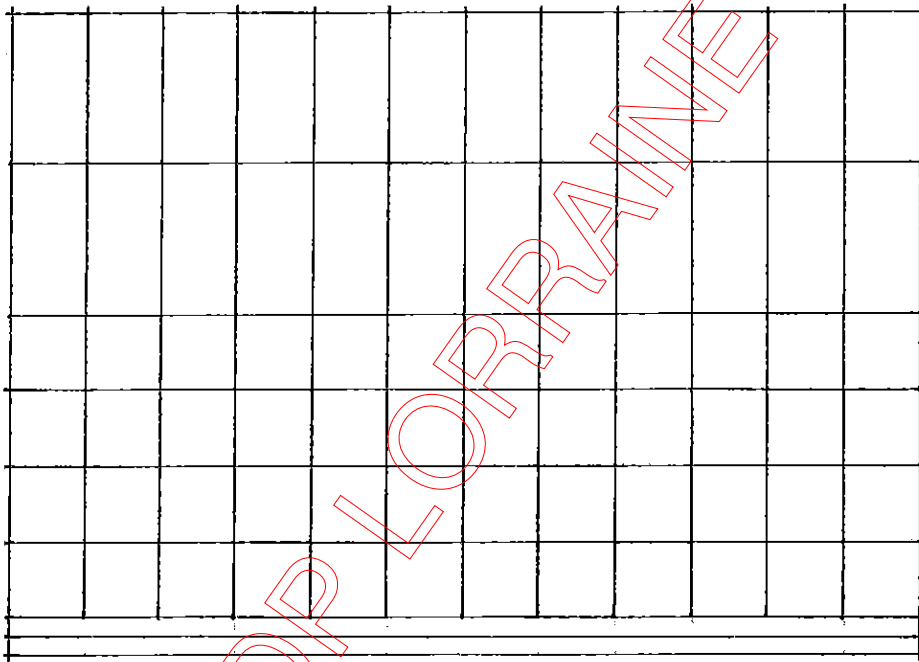
- /10 Respect et régularité du cordon.
- /20 Régularité des biseaux obliques respect des bruts.
- /10 Rassemblements en pointes.
- /10 Régularité des croisements.
- /10 Répartition et régularité des décors intérieurs.
- /10 Disposition correcte de l'étoile à 24 branches ainsi que son rassemblement.
- /40 Qualité du décor taillé à la meule traditionnelle.
- /20 Qualité de l'ébauche à la meule traditionnelle.
- /30 Qualité de l'ensemble du décor gravé.

**NOTA : Le temps du profilage des meules est inclus dans le temps de l'épreuve.**

EXAMEN : CAP ARTS DU VERRE		Spécialité : Tailleur-Graveur			
Epreuve : E.P1 Pratique : REALISATION					
SESSION 2009	REPERE	Echelle :	Durée : 10H	Coéf : 14	Folio 1/10
ACADEMIE DE CLERMONT FERRAND			SUJET		

# Compassage

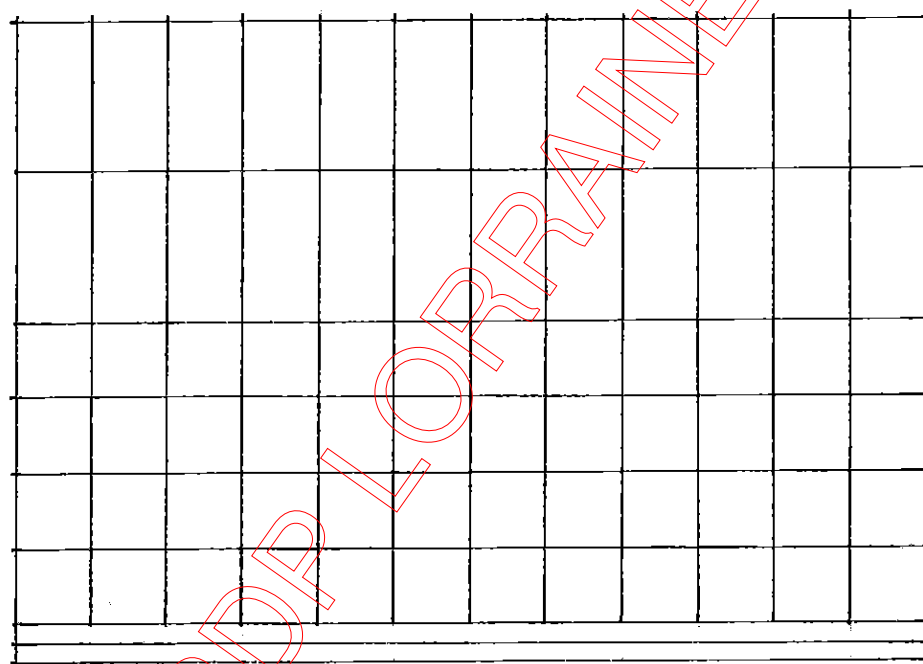
- Trame représentant le compassage de votre pièce.
- Compassage vertical : 24 divisions.
- Compassage horizontal : 9 cordons.



<b>EXAMEN : CAP ARTS DU VERRE</b>		<b>Spécialité : Tailleur-Graveur</b>			
<b>Epreuve : E.P1</b>		<b>Pratique : REALISATION</b>			
<b>SESSION 2009</b>	<b>REPERE</b>	<b>Echelle :</b>	<b>Durée : 10H</b>	<b>Coéf : 14</b>	<b>Folio 2/10</b>
<b>ACADEMIE DE CLERMONT FERRAND</b>			<b>SUJET</b>		

# Ebauche

- Définition de l'ébauche :  
Mettre en place le décor.  
Dégrossir le décor.
- Sur le compassage, dessinez en couleur uniquement les vifs représentant l'ébauche que vous souhaitez réaliser.
- Trame :

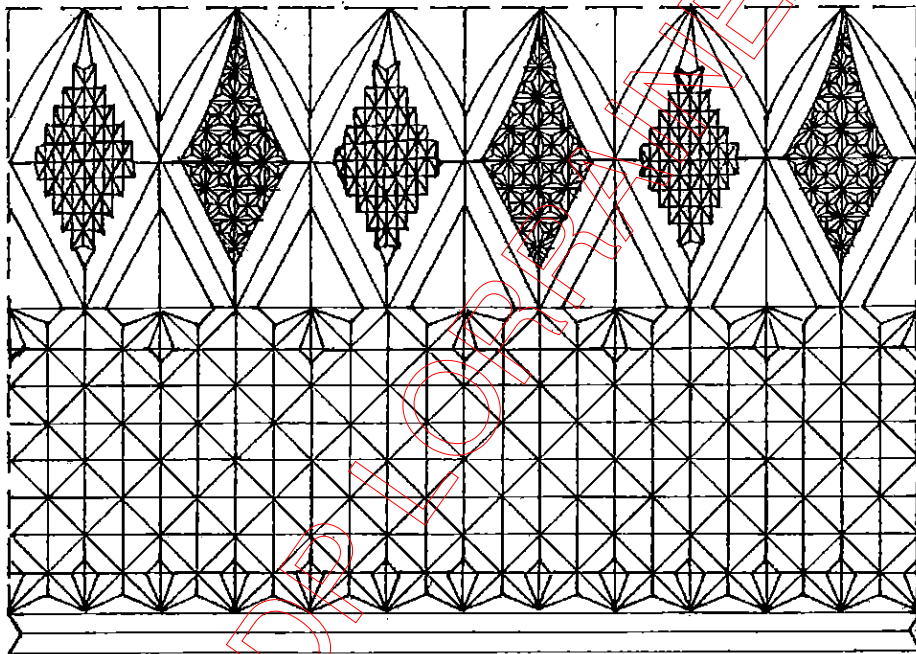


NOTA : feuille 3/10 à rendre aux correcteurs.

EXAMEN : CAP ARTS DU VERRE		Spécialité : Tailleur-Graveur			
Epreuve : E.P1		Pratique : REALISATION			
SESSION 2009	REPERE	Echelle :	Durée : 10H	Coéf : 14	Folio 3/10
ACADEMIE DE CLERMONT FERRAND			SUJET		

# Taille

- Trame représentant la moitié de votre décor à tailler :



Fond étoile à 24 branches

EXAMEN : CAP ARTS DU VERRE		Spécialité : Tailleur-Graveur			
Epreuve : E.P1		Pratique : REALISATION			
SESSION 2009	REPERE	Echelle :	Durée : 10H	Coéf : 14	Folio 4/10
ACADEMIE DE CLERMONT FERRAND			SUJET		

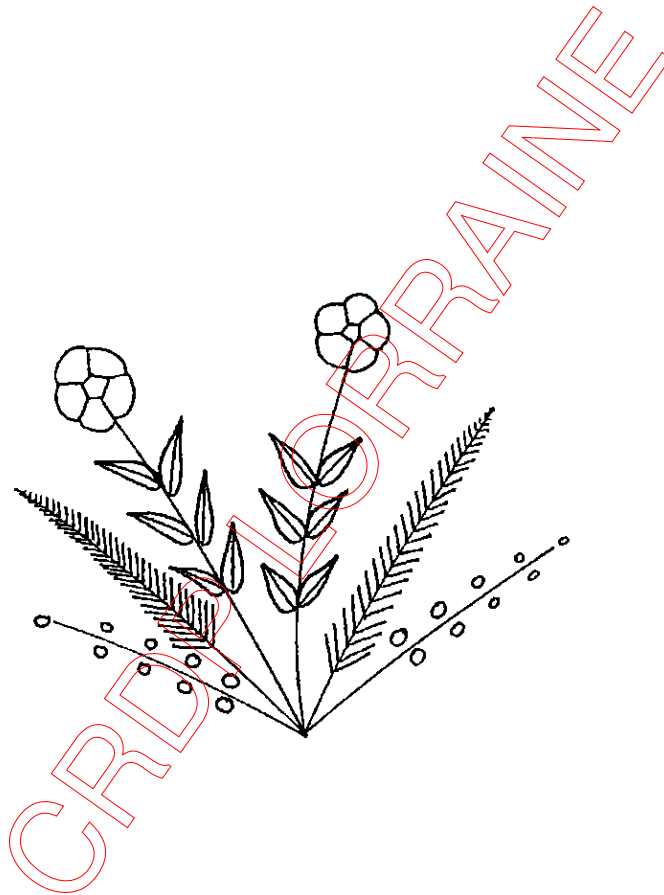
## TAILLE-GRAVURE

Adapter cette gravure sur un gobelet whisky.

2 motifs sont à réaliser sur le gobelet.

La hauteur du compassage est placée selon l'esthétique désirée par le candidat.

Le candidat devra présenter un gobelet gravé nettoyé.



EXAMEN : CAP ARTS DU VERRE		Spécialité : Tailleur-Graveur			
Epreuve : E.P1 Pratique : REALISATION					
SESSION 2009	REPERE	Echelle :	Durée : 10H	Coéf : 14	Folio 5/10
ACADEMIE DE CLERMONT FERRAND			SUJET		

# C.A.P ARTS ET TECHNIQUES DU VERRE

## OPTION : TAILLEUR-GRAVEUR

### FICHE D'ETUDE DES PROCEDURES DE MISE EN ŒUVRE

#### ON DONNE :

Trois feuilles de travail à remettre à l'issue de l'épreuve. Feuille 3/10, 9/10,10/10  
Une feuille des vitesses de rotation pour le touret ALSIA (annexe1) Feuille 8/10  
Une feuille des vitesses de rotation pour les tourets TD 20 et TD 30 (annexe 2) Feuille 7/10

#### ON DEMANDE :

Adapter le décor sur 3 gobelets whisky.

Description du motif. Feuille 9/10 /2pts

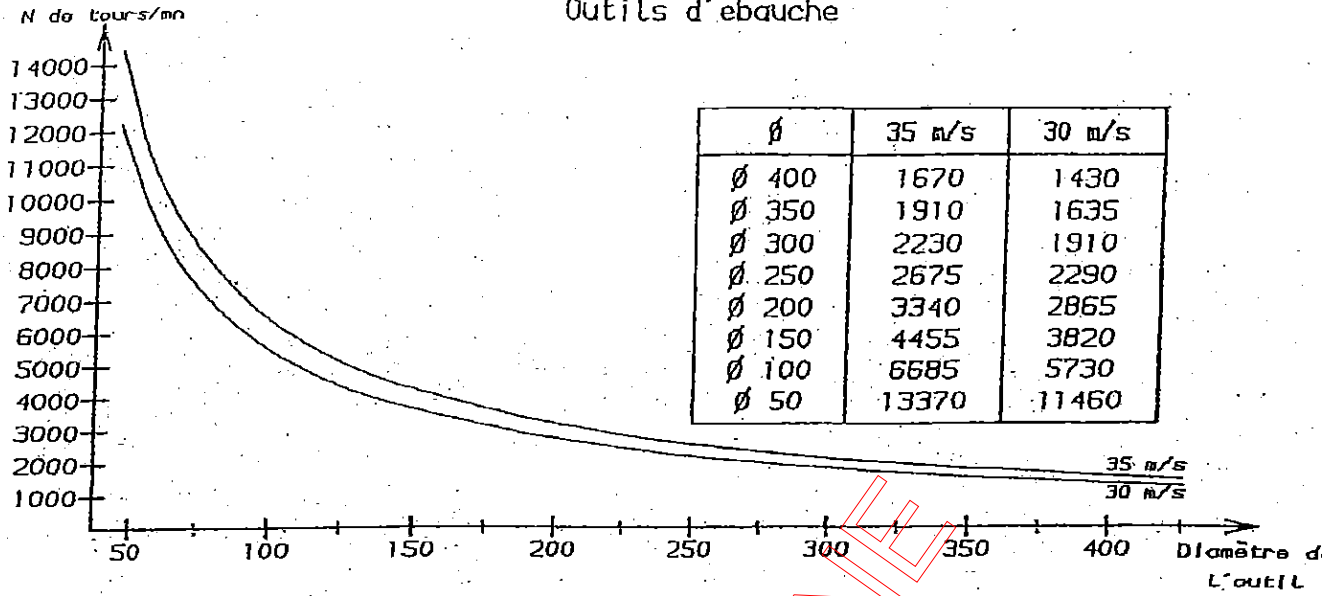
Etablir la suite des opérations à réaliser,  
choisir les outillages en indiquant leurs caractéristiques. Feuille 9/10 et 10/10 /10pts  
(Meules d'ébauche et de taille, meules diamants)

Mettre en place le décor à l'ébauche sur la trame Feuille 3/10 /8pts  
« Uniquement les vifs représentant l'ébauche »

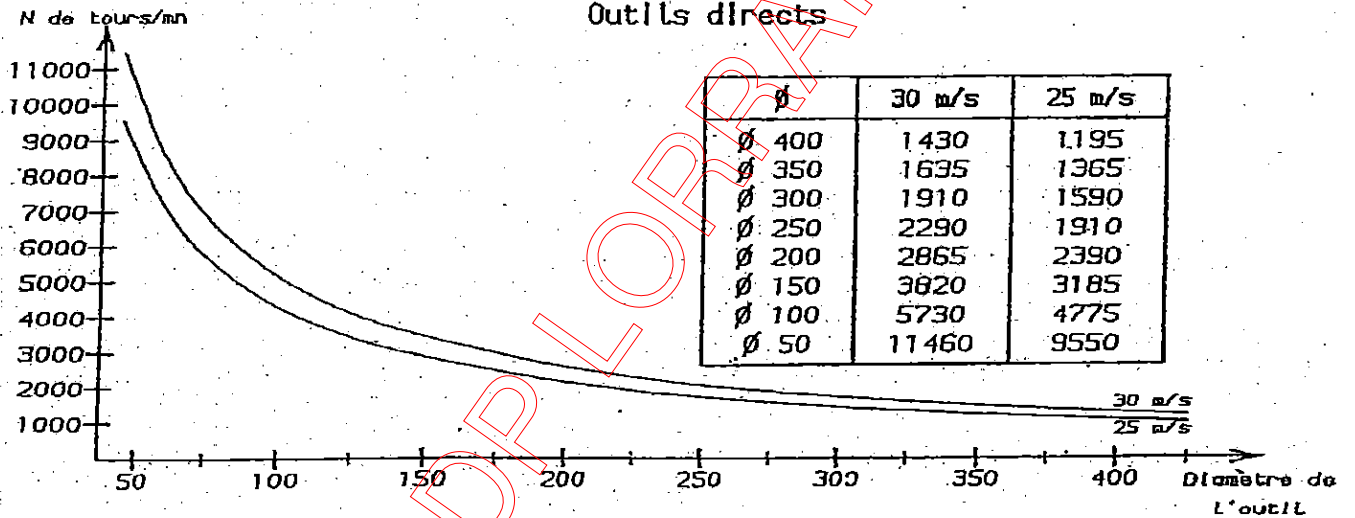
**TOTAL /20pts**

EXAMEN : CAP ARTS DU VERRE		Spécialité : Tailleur-Graveur			
Epreuve : E.P1		Pratique : REALISATION			
SESSION 2009	REPERE	Echelle :	Durée :10H	Coéf : 14	Folio 6/10
ACADEMIE DE CLERMONT FERRAND			SUJET		

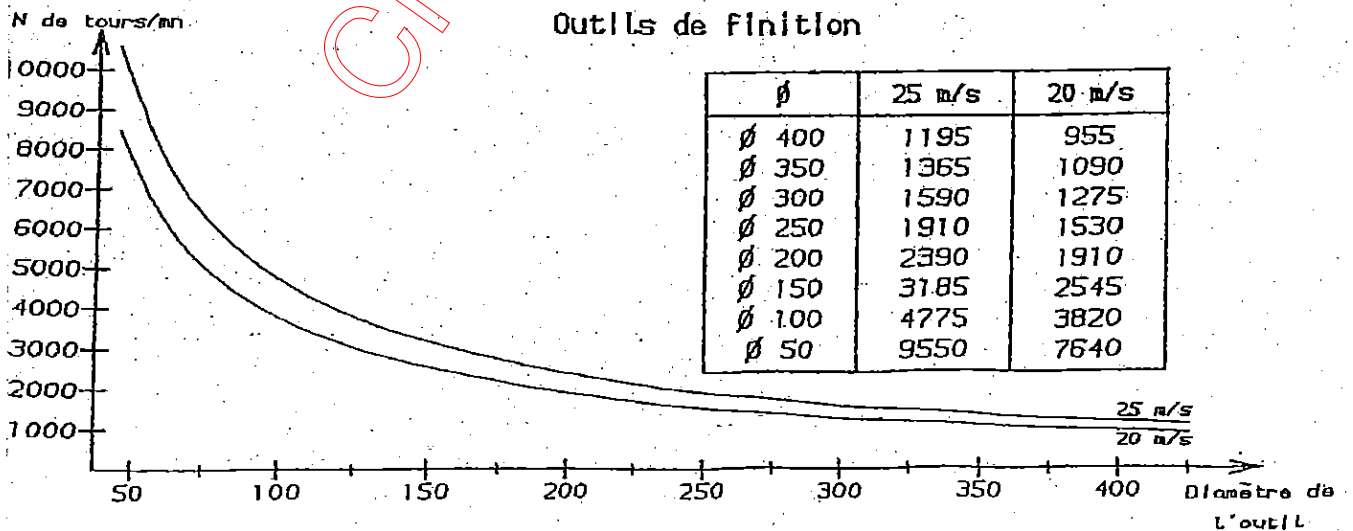
### Outils d'ébauche



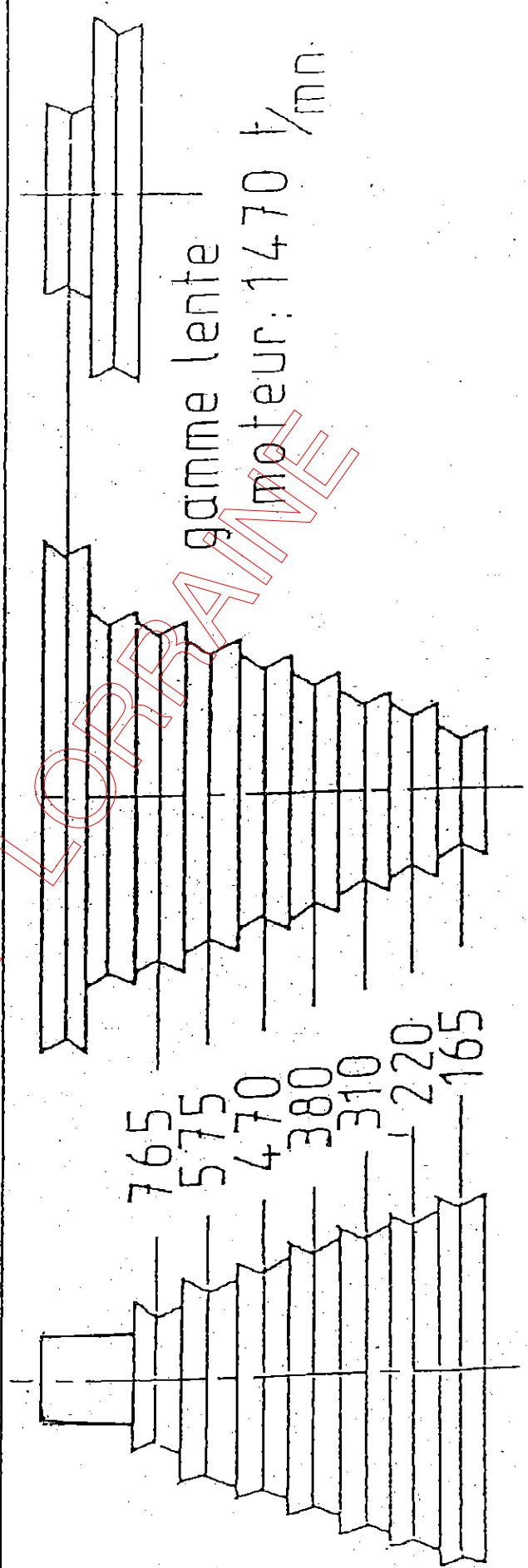
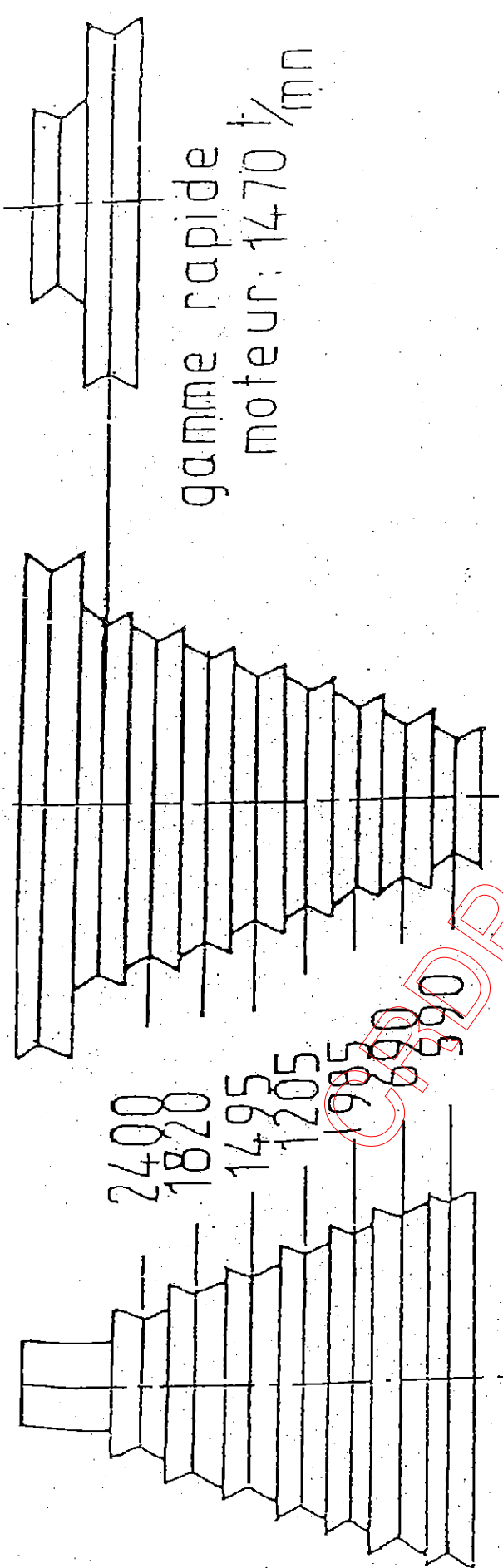
### Outils directs



### Outils de finition



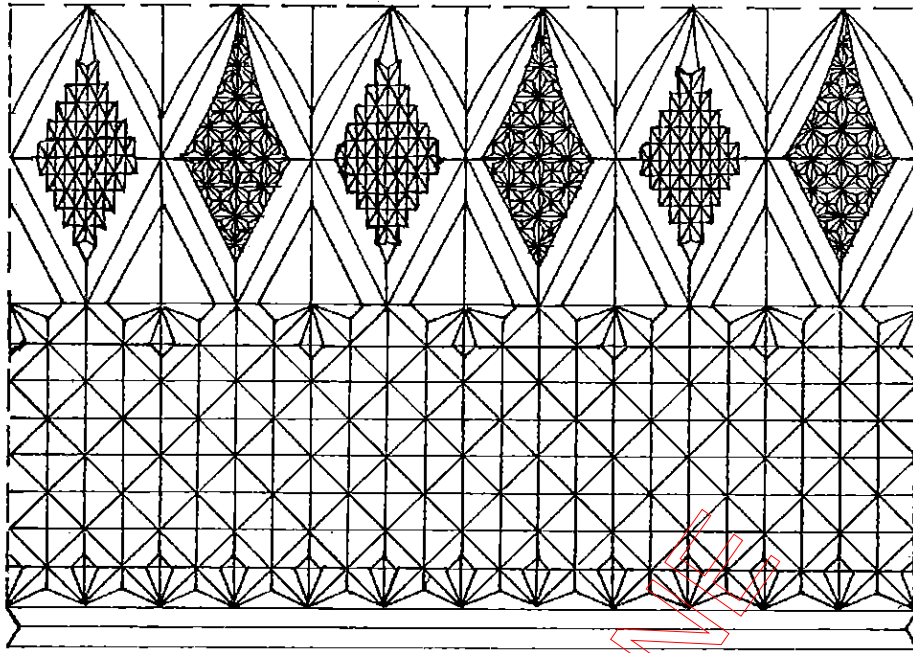




VITESSES-BROCHE

alsia

tourets d 2001



Description du motif : ....

Compassage :

.....

.....

.....

.....

.....

**Opération**

**SCHEMAS**

	DimS	Spécifications	Angles	Nt/mm
Ebauche				
Taille				

**Opération**

	DimS	Spécifications	Angles	Nt/mm
Ebauche				
Taille				

**Mode opératoire : nouvelles difficultés.**

.....

.....

**Opération**

	DimS	Spécifications	Angles	Nt/mm
<b>Ebauche</b>				
<b>Taille</b>				

**Opération**

	DimS	Spécifications	Angles	Nt/mm
<b>Ebauche</b>				
<b>Taille</b>				

**Opération**

	DimS	Spécifications	Angles	Nt/mm
<b>Ebauche</b>				
<b>Taille</b>				

**SAVOIR** .....

.....

.....

**SAVOIR-FAIRE** .....

.....

.....

**SCHEMAS**

CRDP LORRAINE