

ACADEMIE NANCY-METZ

CAP

ARTS ET TECHNIQUES DU VERRE

SESSION 2005

OPTION

VERRIER A LA MAIN

EPREUVE EP1

PRATIQUE « MISE EN ŒUVRE »

COEFFICIENT 14

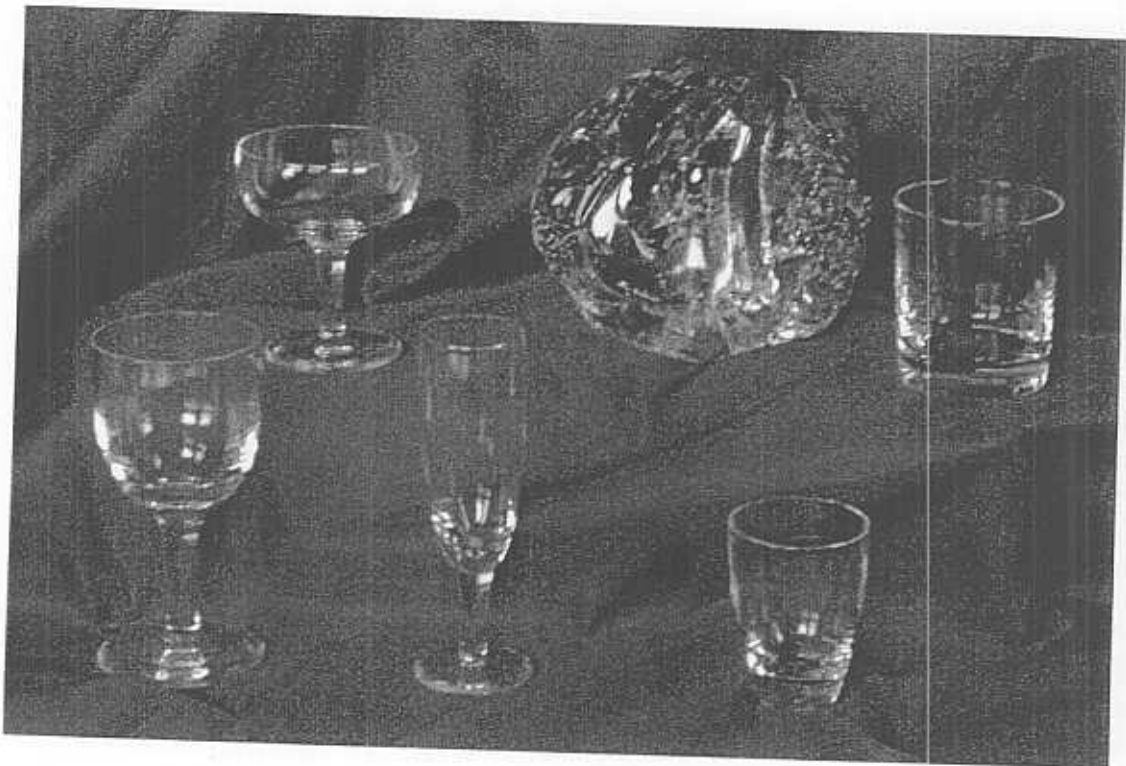
DEROULEMENT : -Salle durée 1 heure
-Atelier durée 10 heures

SUJET

Un restaurateur, partenaire d'un Lycée Professionnel de l'Académie de NANCY-METZ, souhaite faire réaliser un service de verres, composé de gobelet bohème, verre à eau, flûte à champagne, coupe à champagne, petit gobelet, pour garnir ses tables.

Dans le cahier des charges, il demande de respecter scrupuleusement la forme, les dimensions mentionnées sur les dessins de définition ainsi que l'aspect.

La réalisation de ces articles sera pour nous l'occasion d'évaluer vos compétences lors des épreuves pratiques du CAP Arts et Techniques du verre, option : verrier à la main.



EXAMEN CAP	SPECIALITE : OPTION :	ARTS ET TECHNIQUES DU VERRE VERRIER A LA MAIN			
EPREUVE :	PRATIQUE « MISE EN ŒUVRE »				
SESSION : 2005	REPERE : EP1	ECHELLE :	DUREE : 11h	COEF : 14	FOLIO : 1/10
ACADEMIE DE NANCY - METZ	SUJET				

SUJET

ON MET A VOTRE DISPOSITION :

- Un ensemble de matériels et outillages de production (ferret, canne, moule...)
- Les matières d'œuvre (verre, cristal) prêtes pour la production

ON VOUS DEMANDE :

1 .En vous servant des documents DT1 et DT2, de **répondre aux questions** sur DT1 (Folio8/10) et de **répondre aux questions** surDT2 (Folio9/10).

2 .De réaliser 8 cueillages au ferret et d'en présenter 5 réguliers, en forme de goutte aux membres du jury.

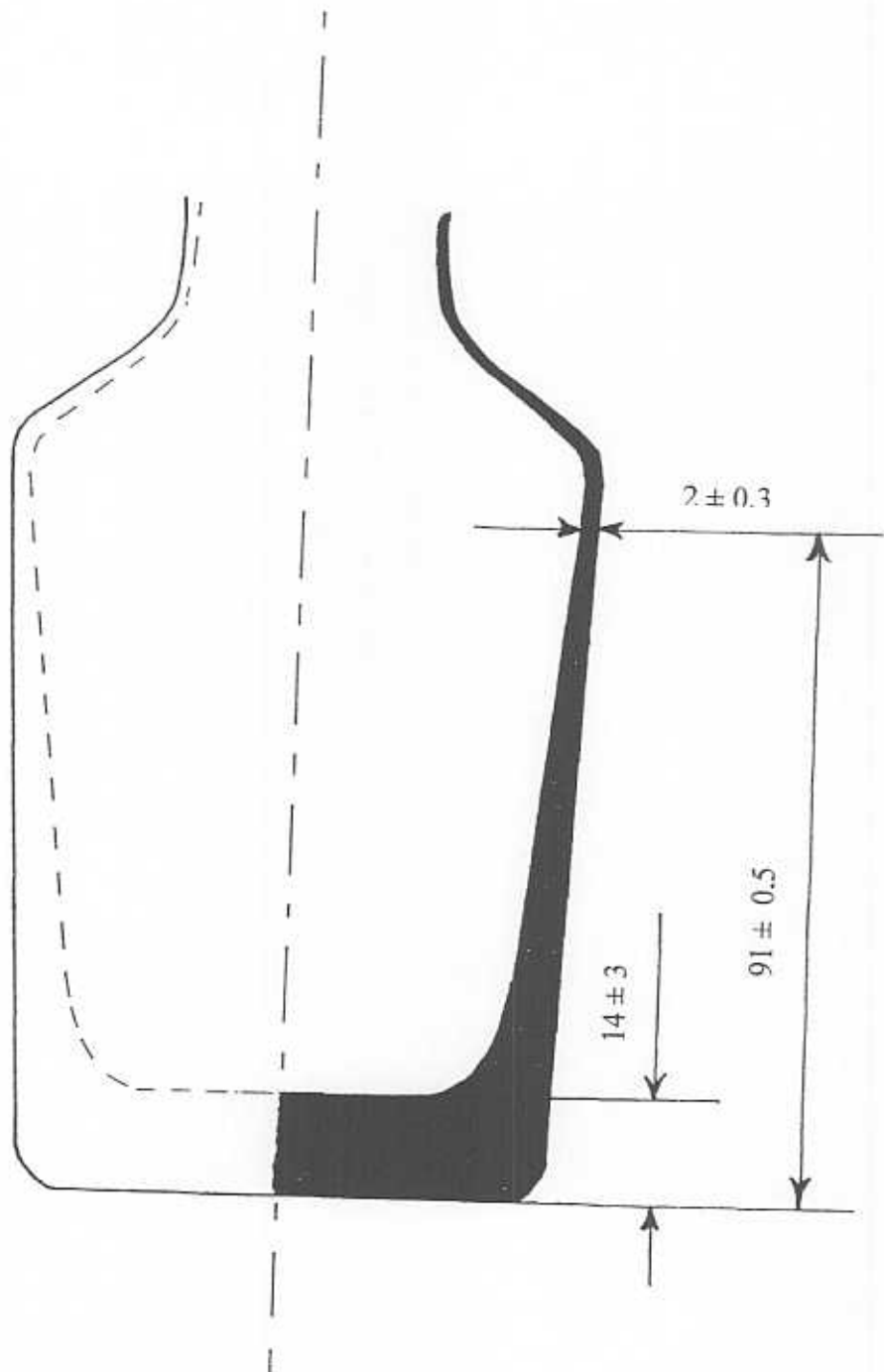
3 .De réaliser la fabrication de :

- 6 gobelets bohèmes d'après le dessin DR1 (Folio 3/10) en respectant les conditions géométriques et dimensionnelles (possibilité d'effectuer 10 cueillages)
- 6 verres à eau d'après le dessin DR2 (Folio 4/10) en respectant les conditions géométriques et dimensionnelles (possibilité d'effectuer 10 cueillages)
- 6 flûtes à champagne d'après le dessin DR3 (Folio 5/10) en respectant les conditions géométriques et dimensionnelles (possibilité d'effectuer 10 cueillages)
- 6 coupes à champagne d'après le dessin DR4 (Folio 6/10) en respectant les conditions géométriques et dimensionnelles (possibilité d'effectuer 10 cueillages)
- 6 petits gobelets d'après le dessin DR (Folio 7/10) en respectant les conditions géométriques et dimensionnelles (possibilité d'effectuer 10 cueillages)

EXAMEN CAP	SPECIALITE : OPTION :	ARTS ET TECHNIQUES DU VERRE VERRIER A LA MAIN			
EPREUVE :	PRATIQUE « MISE EN ŒUVRE »				
SESSION : 2005	REPERE : EP1	ECHELLE :	DUREE : 11h	COEF : 14	FOLIO : 2/10
ACADEMIE DE NANCY - METZ	SUJET				

GOBLET BOHEME

DR



EXAMEN
CAP

SPECIALITE :
OPTION :

ARTS ET TECHNIQUES DU VERRE
VERRIER A LA MAIN

EPREUVE :

PRATIQUE « MISE EN ŒUVRE »

SESSION : 2005

REPERE : EP1

ECHELLE : 1

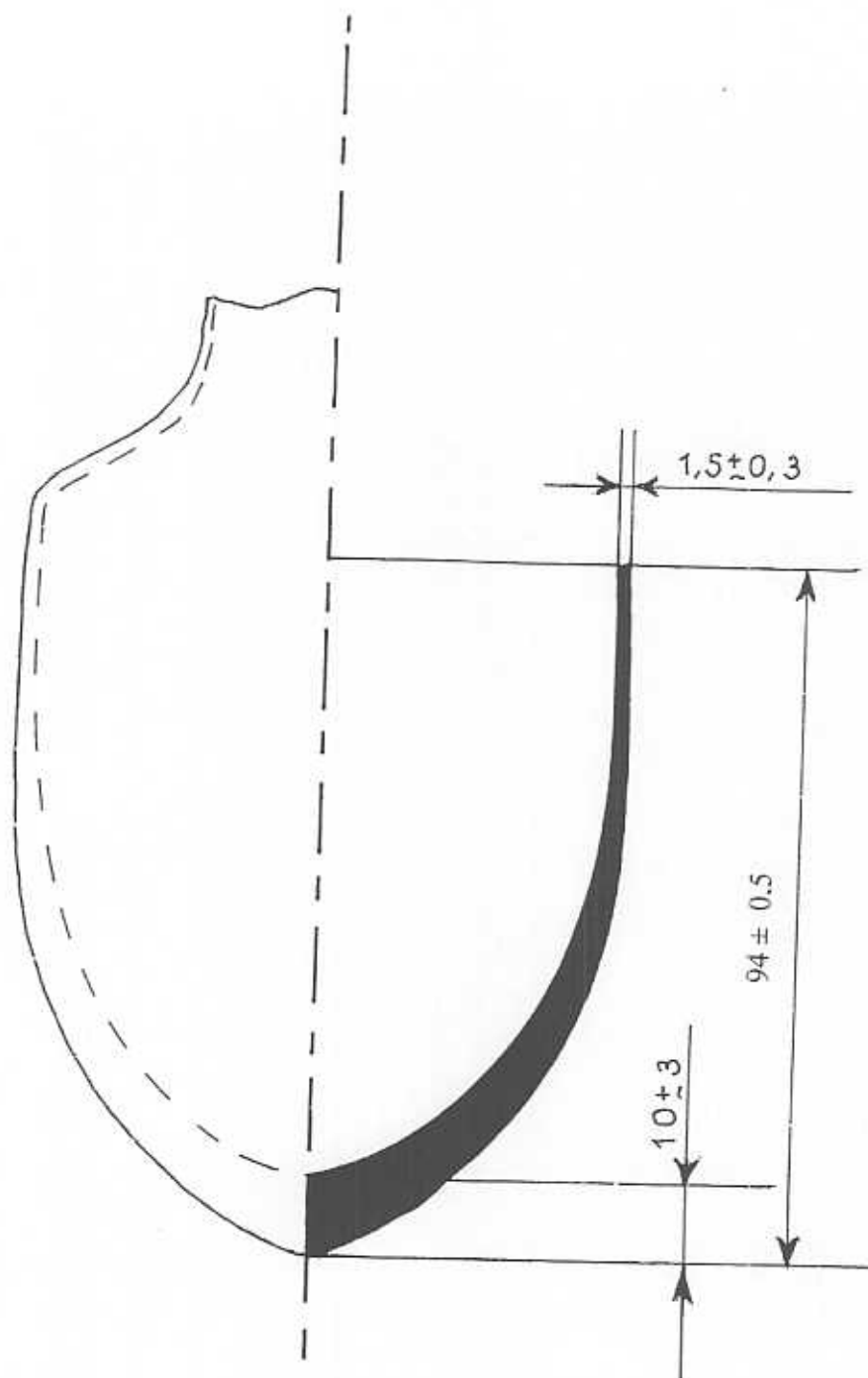
DUREE : 11h

COEF : 14

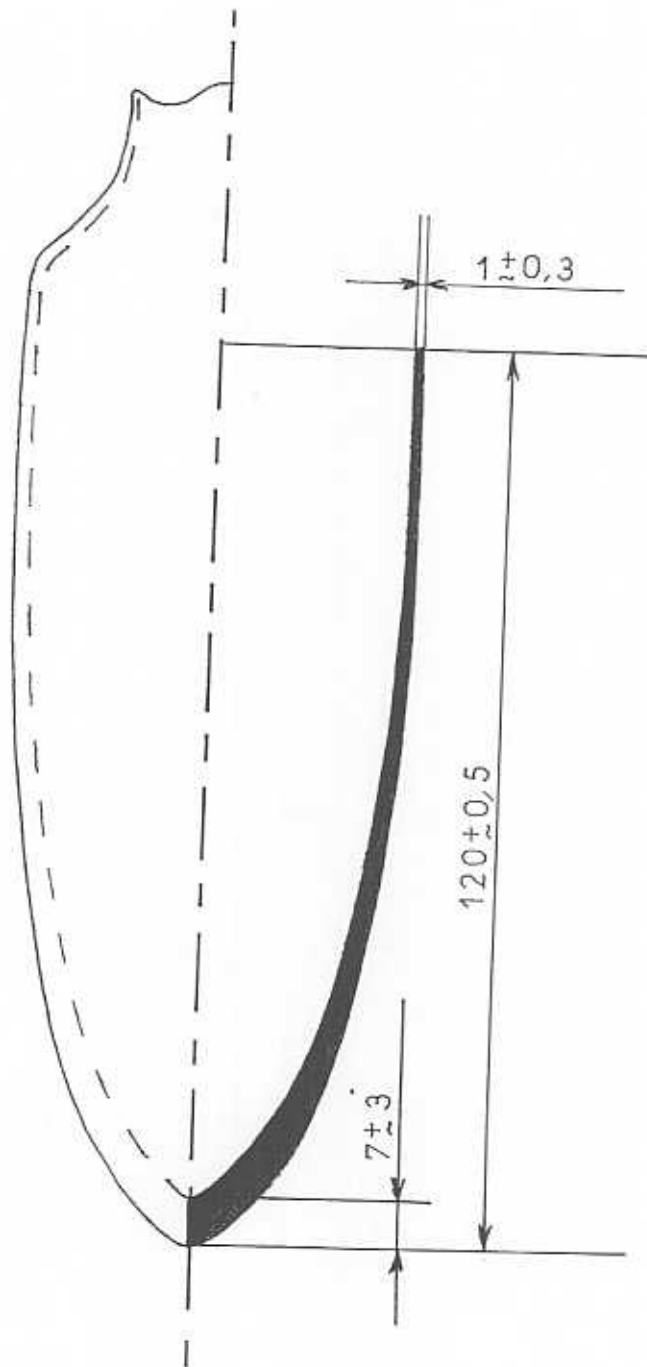
FOLIO : 3/10

ACADEMIE DE NANCY - METZ

SUJET



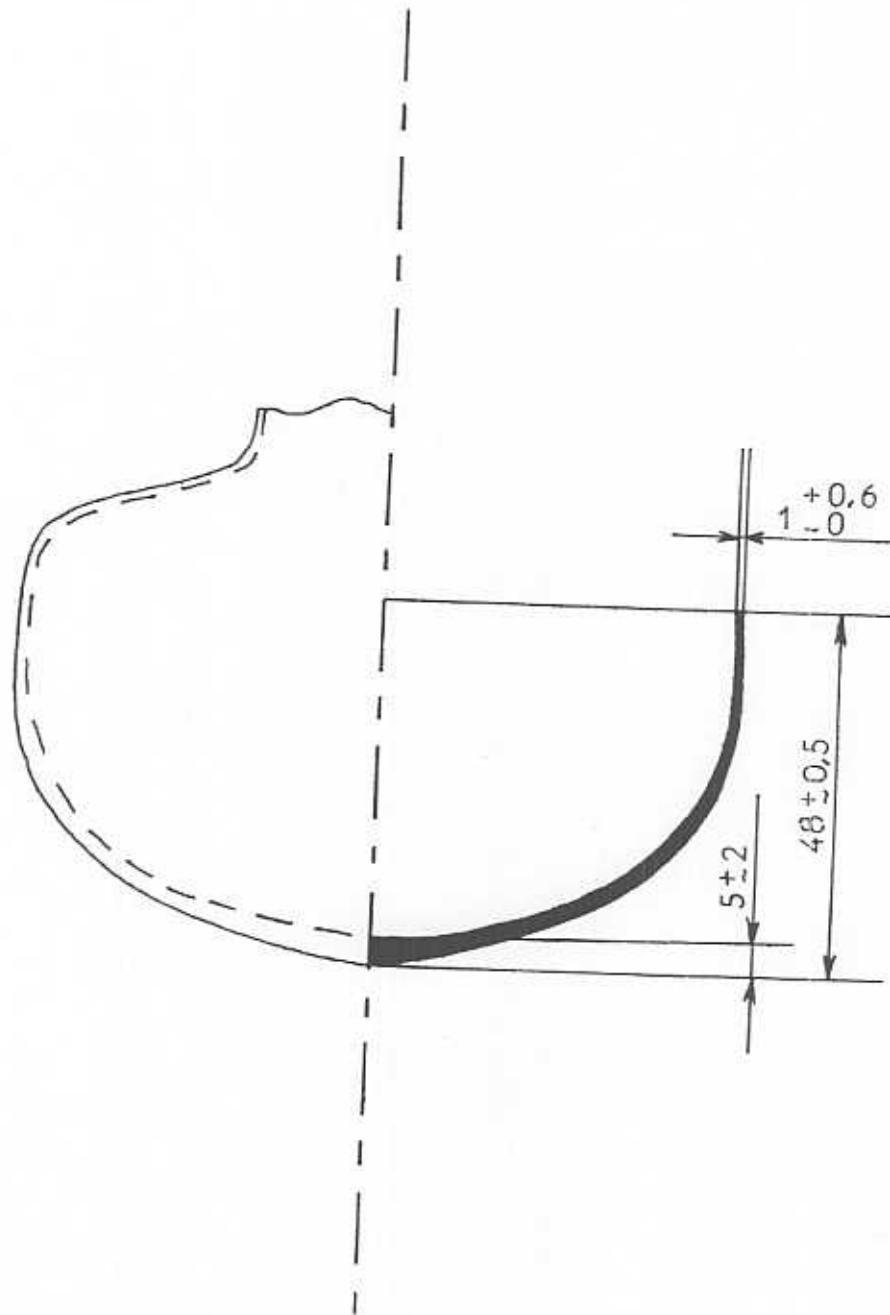
EXAMEN CAP	SPECIALITE : OPTION :	ARTS ET TECHNIQUES DU VERRE VERRIER A LA MAIN			
EPREUVE :	PRATIQUE « MISE EN ŒUVRE »				
SESSION : 2005	REPERE : EP1	ECHELLE : 1	DUREE : 11h	COEF : 14	FOLIO : 4/10
ACADEMIE DE NANCY - METZ	SUJET				



EXAMEN CAP	SPECIALITE : OPTION :	ARTS ET TECHNIQUES DU VERRE VERRIER A LA MAIN			
EPREUVE :	PRATIQUE « MISE EN ŒUVRE »				
SESSION : 2005	REPÈRE : EP1	ECHELLE : 1	DUREE : 11h	COEF : 14	FOLIO : 5/10
ACADEMIE DE NANCY - METZ	SUJET				

COUPE À CHAMPAGNE

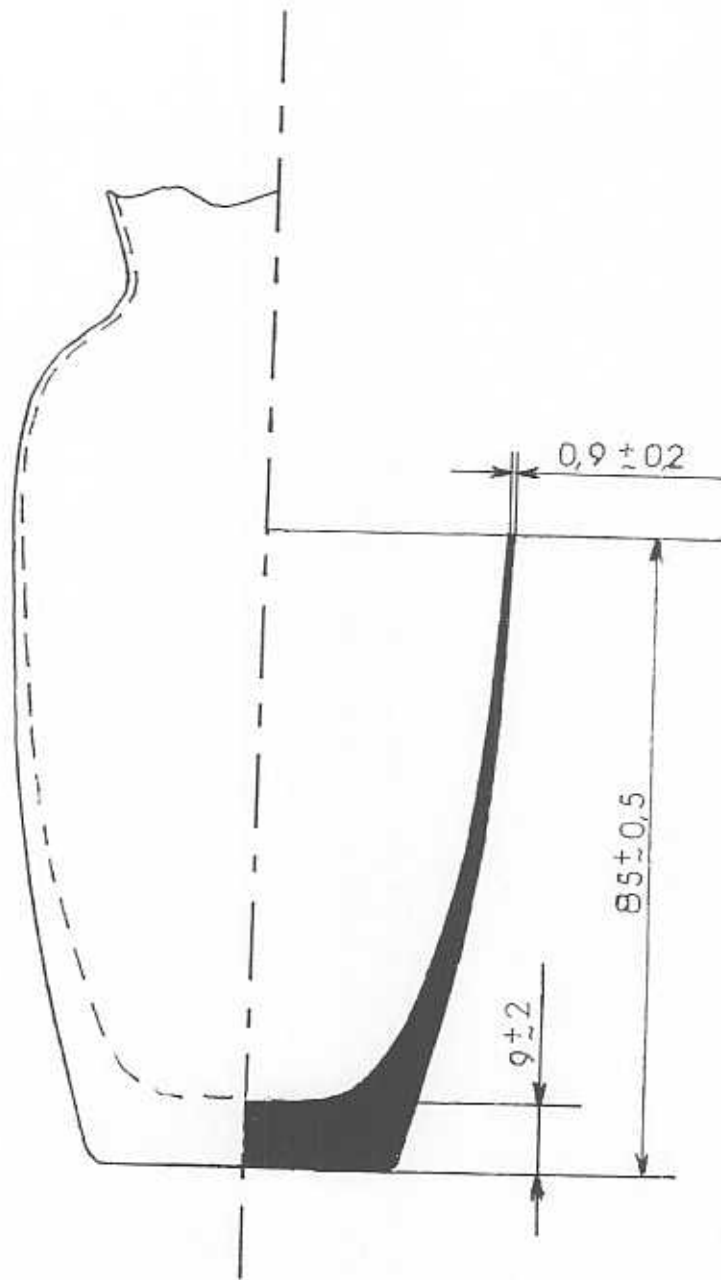
DR



EXAMEN CAP	SPECIALITE : OPTION :	ARTS ET TECHNIQUES DU VERRE VERRIER A LA MAIN			
EPREUVE :	PRATIQUE « MISE EN ŒUVRE »				
SESSION : 2005	REPERE : EP1	ECELLE : 1	DUREE : 11h	COEF : 14	FOLIO : 6/10
ACADEMIE DE NANCY - METZ	SUJET				

PETIT GOBELET

DR



EXAMEN CAP	SPECIALITE : OPTION :	ARTS ET TECHNIQUES DU VERRE VERRIER A LA MAIN		
EPREUVE :	PRATIQUE « MISE EN ŒUVRE »			
SESSION : 2005	REPERE : EP1	ECHELLE : 1	DUREE : 11h	COEF : 14
ACADEMIE DE NANCY - METZ	SUJET			
FOLIO : 7/10				

N° du
Candidat

FICHE DE PROCEDURE
Fabrication d'un verre à eau

DT1

SUJET

METHODE DE FABRICATION

Cueilage dans un pot

Technique de moulage : Soufflé tourné au moule

TRAVAIL DEMANDE : Compléter ce document en indiquant les différentes opérations à effectuer dans l'ordre de fabrication, les données à prendre en compte, les outillages utilisés et le but de l'opération

N°	OPERATIONS A EFFECTUER	DONNEES A PRENDRE EN COMPTE	OUTILLAGES NECESSAIRES	BUT DE L'OPERATION
1	Escrémage	Qualité de la matière		
2		Quantité de matière nécessaire		
3			Mailloche ou palette	
4	Soufflage		Moule	Donner la forme définitive à la pièce en soufflant tournant
5		Dessin		
6			Arche ou moufle	

EXAMEN
CAP

SPECIALITE :
OPTION :

ARTS ET TECHNIQUES DU VERRE
VERRIER A LA MAIN

EPREUVE :

PRATIQUE « MISE EN ŒUVRE »

SESSION : 2005

REPERE : EP1

ECHELLE :

DUREE : 11h

COEF : 14

FOLIO: 8/10

ACADEMIE DE NANCY - METZ

SUJET

N° du
Candidat

FICHE DE PROCEDURE
Fabrication d'un gobelet bohème

DT2

SUJET

METHODE DE FABRICATION

Cueillette dans un pot

Technique de moulage : Soufflé tourné au moule

TRAVAIL DEMANDE : Compléter ce document en indiquant les différentes opérations à effectuer dans l'ordre de fabrication, les données à prendre en compte, les outillages utilisés et le but de l'opération

N°	OPERATIONS A EFFECTUER	DONNEES A PRENDRE EN COMPTE	OUTILLAGES NECESSAIRES	BUT DE L'OPERATION
1	Escrémage	Qualité de la matière		
2		Quantité de matière nécessaire		
3			Mailloche ou palette	
4	Soufflage		Moule	Donner la forme définitive à la pièce en soufflant tournant
5		Dessin		
6			Arche ou moufle	

EXAMEN
CAP

SPECIALITE :
OPTION :

ARTS ET TECHNIQUES DU VERRE
VERRIER A LA MAIN

EPREUVE :

PRATIQUE « MISE EN ŒUVRE »

SESSION : 2005

REPERE : EP1

ECHELLE :

DUREE : 11h

COEF : 14

FOLIO: 9/10

ACADEMIE DE NANCY - METZ

SUJET

N° du Candidat	FICHE D'EVALUATION	DE
-------------------------	---------------------------	-----------

Connaissances professionnelles :

Questionnaire sur la fiche de procédure DT1	/1
Questionnaire sur la fiche de procédure DT2	/1

Mise en œuvre :

Cueillage au ferret	Insuffisant = 0,25	Satisfaisant = 0,5	Excellent = 0,75	Notation
Régularité du cueillage				/0,75
Maintien du verre				/0,75
Présentation				/0,75
Préparation de l'emmanchure ou du mors				/0,75

Gobelet bohème	Insuffisant = 0	Satisfaisant = 0,5	Excellent = 1	Notation
Attitude professionnelle et gestuelle				/1
Respect des dimensions et de la géométrie				/1
Qualité et état de surface				/1

Verre à eau	Insuffisant = 0	Satisfaisant = 0,5	Excellent = 1	Notation
Attitude professionnelle et gestuelle				/1
Respect des dimensions et de la géométrie				/1
Qualité et état de surface				/1

Flûte à champagne	Insuffisant = 0	Satisfaisant = 0,5	Excellent = 1	Notation
Attitude professionnelle et gestuelle				/1
Respect des dimensions et de la géométrie				/1
Qualité et état de surface				/1

Coupe à champagne	Insuffisant = 0	Satisfaisant = 0,5	Excellent = 1	Notation
Attitude professionnelle et gestuelle				/1
Respect des dimensions et de la géométrie				/1
				/1

Petit gobelet	Insuffisant = 0	Satisfaisant = 0,5	Excellent = 1	Notation
Attitude professionnelle et gestuelle				/1
Respect des dimensions et de la géométrie				/1
Qualité et état de surface				/1

NOTA : Prière de convertir cette note en sachant que cette épreuve ne représente que 14 points sur 20 pour l'ensemble de la note de l'épreuve pratique	NOTE : / 20
---	--------------------

EXAMEN CAP	SPECIALITE : OPTION :				ARTS ET TECHNIQUES DU VERRE VERRIER A LA MAIN	
EPREUVE :	PRATIQUE « MISE EN ŒUVRE »					
SESSION : 2005	REPERE : EP1	ECHELLE :	DUREE : 11h	COEF : 14	FOLIO: 10/10	
ACADEMIE DE NANCY - METZ	SUJET					