

HISTOIRE DE L'ART

En observant les documents proposés sur folio 2/6 vous répondrez aux questions suivantes:

1. Identifiez la période de production de chacun de ces documents.
2. Décrivez rapidement les éléments caractéristiques de chaque vitrail qui vous ont permis de dater ceux-ci.
Votre description pourra être accompagnée de croquis.

La technique (document 4) Tiffany issue d'une période et d'un mouvement précis de l'histoire, utilise une technique de mise en forme particulière:

3. Situer et dater la période dite tiffany.
4. Expliquer brièvement la technique de mise en oeuvre du vitrail Tiffany et donner un exemple de réalisation particulière qu' autorise cette technique.
5. A quelle date peut-on attribuer la création du verre irrisé.
6. Qu'elle est la caractéristique technique du verre bullseye.

Chacune de vos réponses seront à rédiger sur copie d'examen

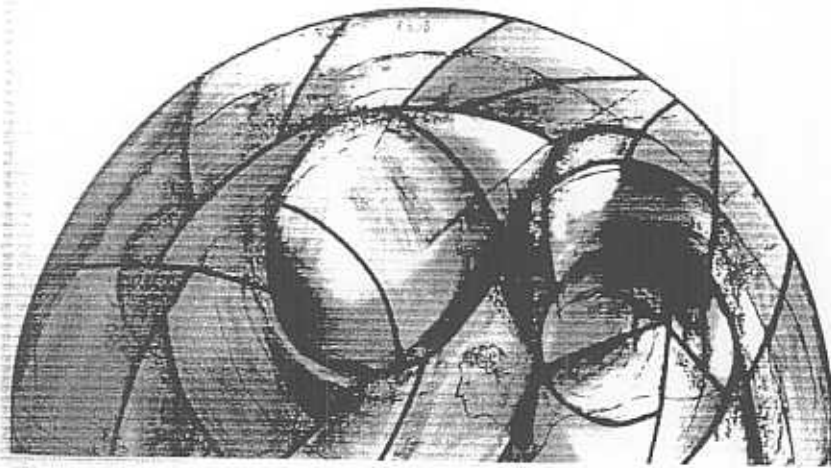
DUREE ESTIMEE DE L'EPREUVE 1HEURE

BAREME: Question 1 :	3pts
Question 2 :	5pts
Question 3 :	3pts
Question 4 :	4pts
Question 5 :	2pts
Question 6 :	3pts
	<hr/>
	20pts

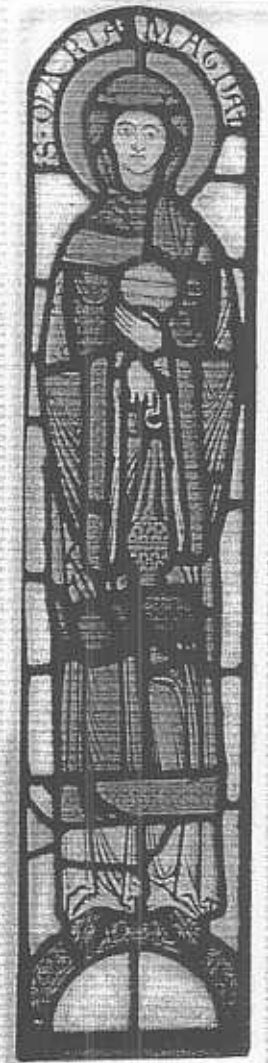
EXAMEN CAP	Spécialité: Option:	ARTS ET TECHNIQUES DU VERRE VITRAILLISTE			
EPREUVE :	HISTOIRE DE L'ART - ART APPLIQUE				
Session : 2005	Repère : EP1	Echelle :	Durée : 4H00	Coef : 6	Folio : 1/6
ACADEMIE DE NANCY - METZ			SUJET		

HISTOIRE DE L'ART

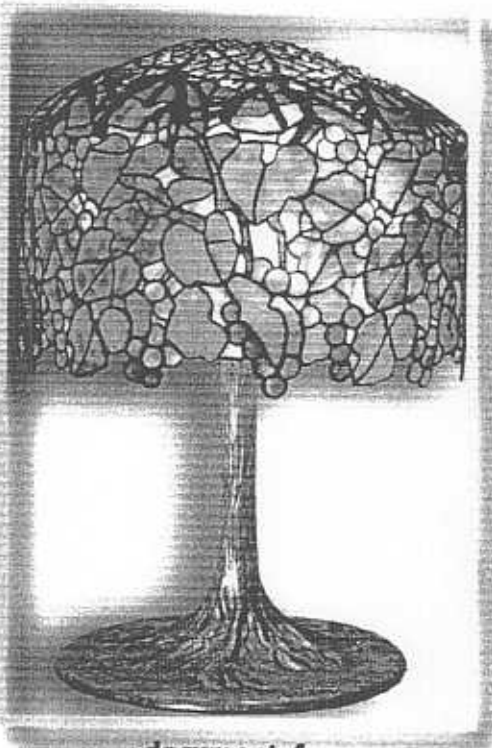
DOCUMENTS DE REFERENCE RELATIFS AUX ANALYSES:



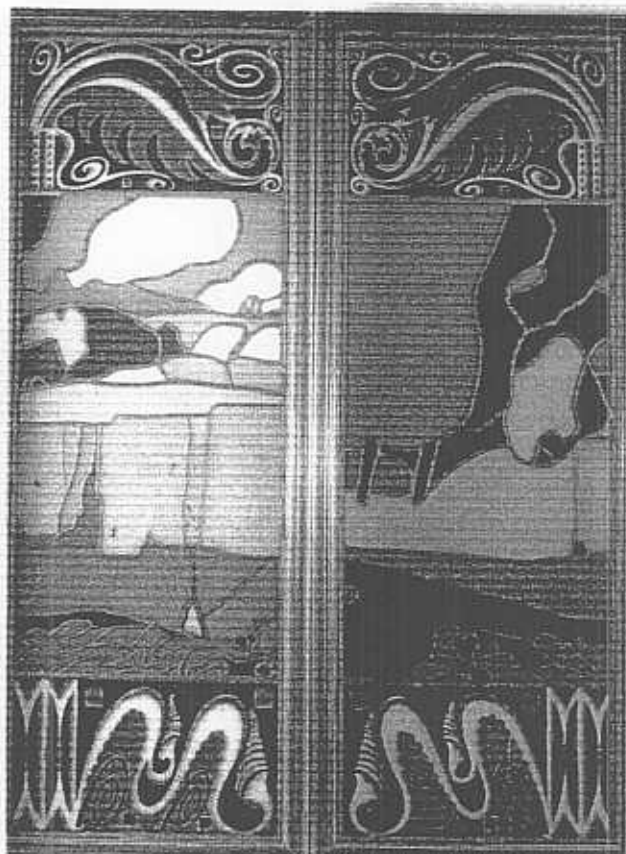
document. 1



document. 3



document. 4



document. 2

EXAMEN CAP	Spécialité: Option:		ARTS ET TECHNIQUES DU VERRE VITRAILLISTE		
EPREUVE :	HISTOIRE DE L'ART - ART APPLIQUE				
Session : 2005	Repère : EP1	Echelle :	Durée : 4H00	Coef : 6	Folio : 2/6
ACADEMIE DE NANCY - METZ			SUJET		

ART APPLIQUE

A. ANALYSE :

Les documents du Folio 3/6 montrent deux réalisations différentes :

Ces réalisations d'époques différentes investissent pourtant des lieux identiques. On vous demande:

1. De réaliser une analyse rapide, par croquis et annotations écrites des documents proposés.
2. De situer dans une époque ces deux réalisations.
3. D'expliquer ces différences. Votre travail mettra l'accent sur les thèmes abordés.

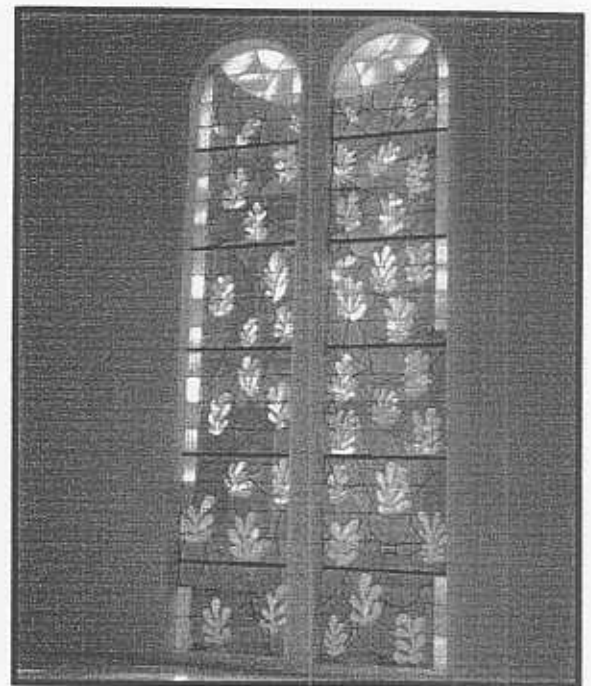
Cette analyse sera réalisée sur format A3. Techniques au choix : crayons, feutres.....

BAREME: Qualité de l'analyse :	6pts
Organisation et composition de l'étude :	4pts
Qualité graphique :	5pts
Comparaison:	5pts
	20pts

DOCUMENTS RELATIFS A L'ANALYSE:



Document.1: Sainte Marie Collège de Wynchestre .



Document.2: L' arbre de vie - Chapelle du Rosaire.

EXAMEN CAP	Spécialité: Option:	ARTS ET TECHNIQUES DU VERRE VITRAILLISTE			
EPREUVE :	HISTOIRE DE L'ART - ART APPLIQUE				
Session : 2005	Repère : EP1	Echelle :	Durée : 4H00	Coef : 6	Folio : 3/6
ACADEMIE DE NANCY - METZ			SUJET		

ART APPLIQUE

LE COUVENT DES JACOBINS HOMMAGE A HENRI MATISSE

B. PROJET (Réalisation) :

Les documents du folio 5/6 et 6/6 montrent plusieurs réalisations du peintre Henri MATISSE, ainsi que deux vues du cloître des Jacobins de Saint-Sever (Landes). En vous appuyant sur ces documents, vous répondrez à la demande suivante :

Le conservateur du musée d'art moderne de Toulouse souhaite investir l'abbatiale de Saint-Sever pour réaliser une exposition temporaire en hommage au peintre Henri MATISSE, à travers la réalisation de vitraux qui prendront place dans chacune des arcades de l'édifice pour la durée de l'exposition. Pour cela on vous demande de concevoir un vitrail mettant en évidence les qualités plastiques de l'artiste, mais qui de plus s'intégrera parfaitement dans l'architecture.

Pour réaliser cette commande vous disposez d'une vue de face à l'échelle de l'espace, de documents de références pour votre production.

Vous indiquerez en quelques mots les techniques employées.

Demande : - Une série d'esquisses (5 ou 6 minimums). Sur format A3
- Une réalisation finale en couleur : **Vue de face à l'échelle 1/7 laissant apparaître le réseau de plomb ou autre.**

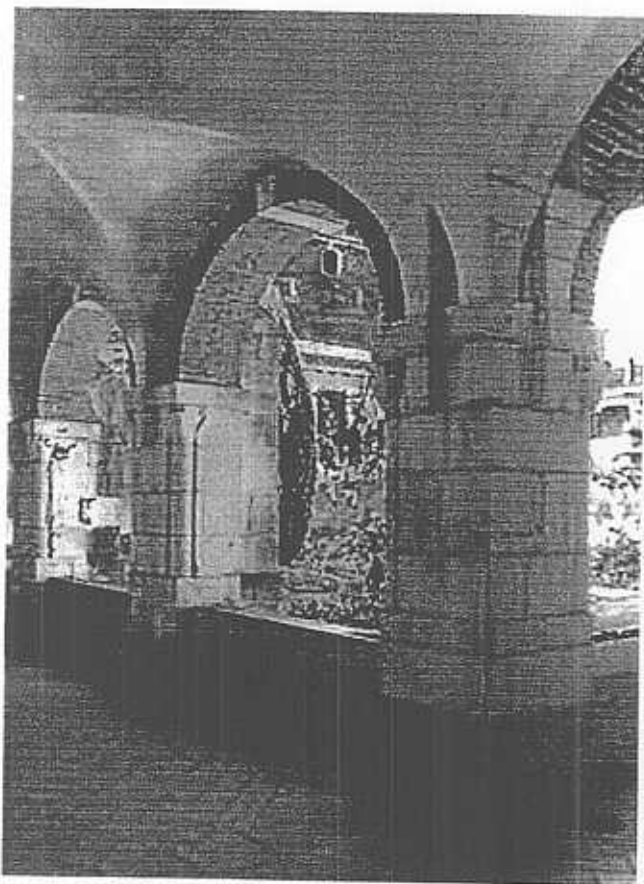
Votre projet sera réalisé sur format A3 et A2.

Techniques au choix : crayons, aquarelles, feutres...

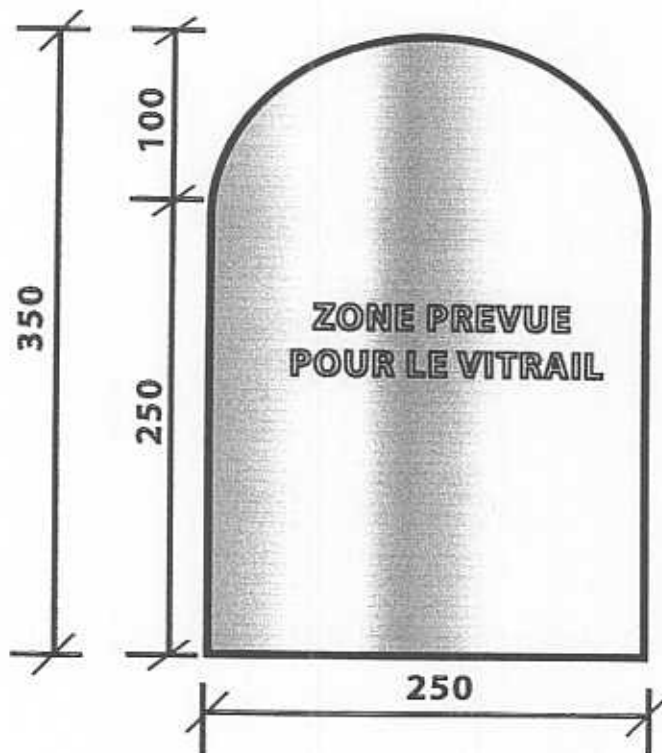
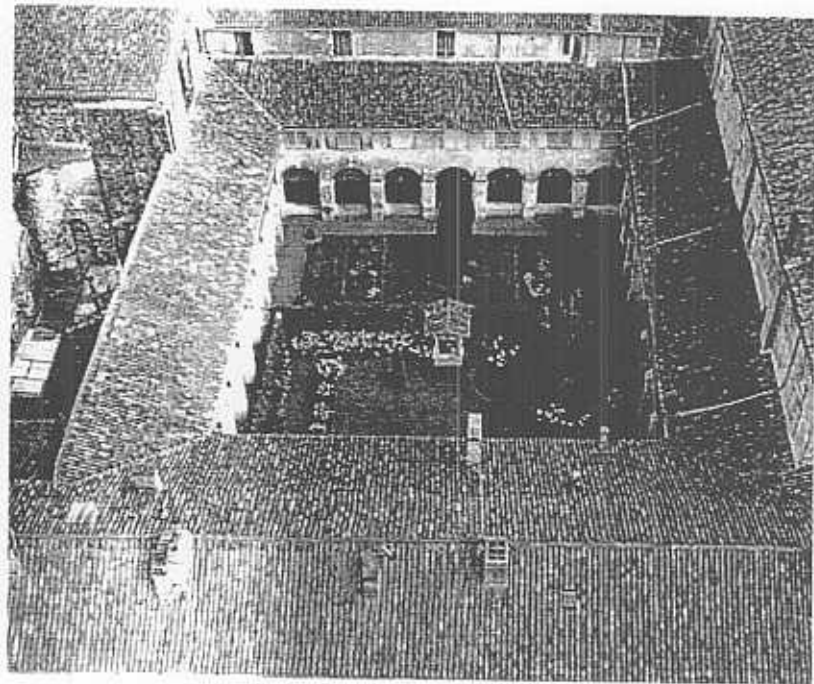
BAREME:	Originalité du projet :	5pts
	Utilisation des documents :	4pts
	Qualité graphique :	5pts
	Présentation :	3pts
	Cohérence entre demande et réalisation :	3pts
		<hr/> 20pts

EXAMEN CAP	Spécialité: Option:	ARTS ET TECHNIQUES DU VERRE VITRAILLISTE			
EPREUVE :	HISTOIRE DE L'ART - ART APPLIQUE				
Session : 2005	Repère : EP1	Echelle :	Durée : 4H00	Coef : 6	Folio : 4/6
ACADEMIE DE NANCY - METZ			SUJET		

ARTS APPLIQUES



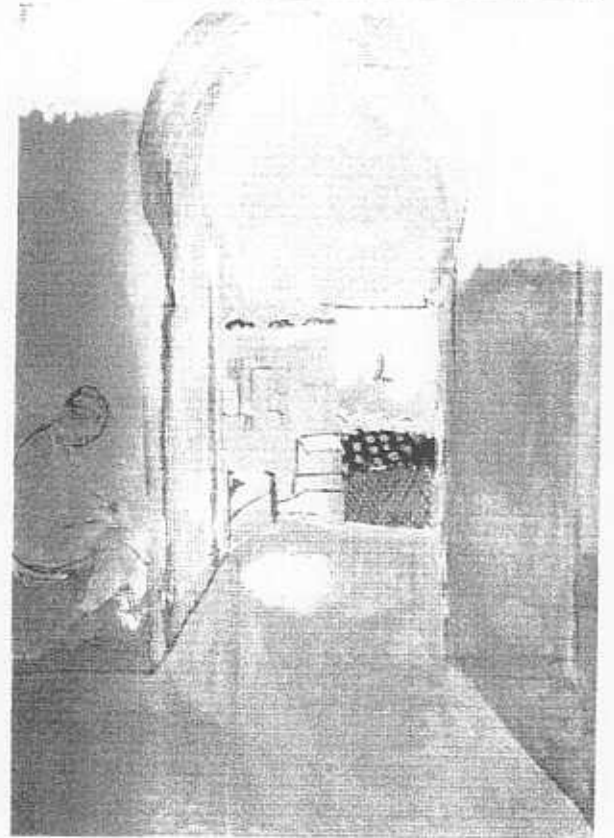
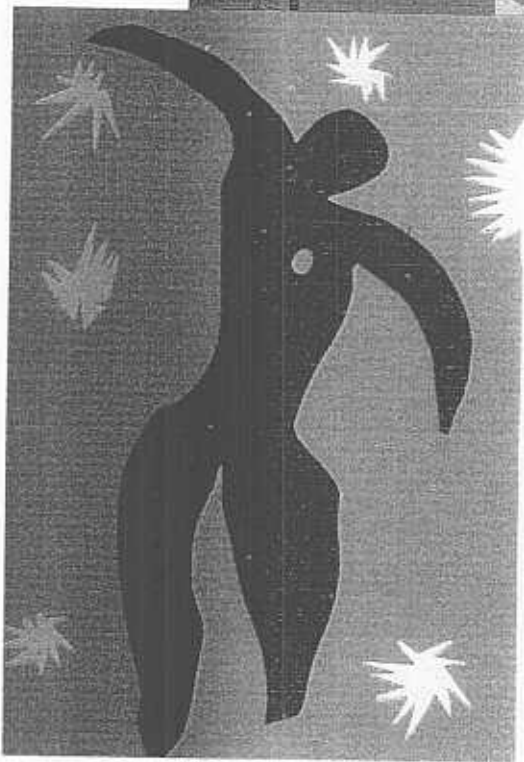
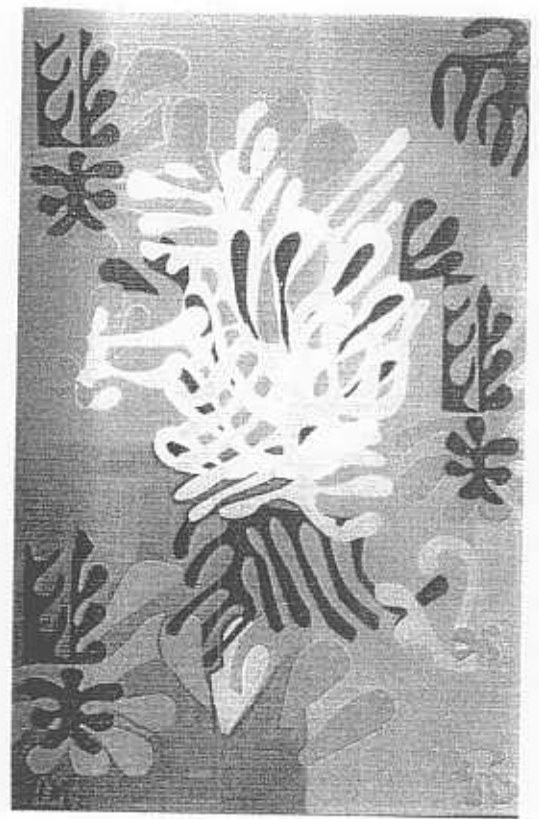
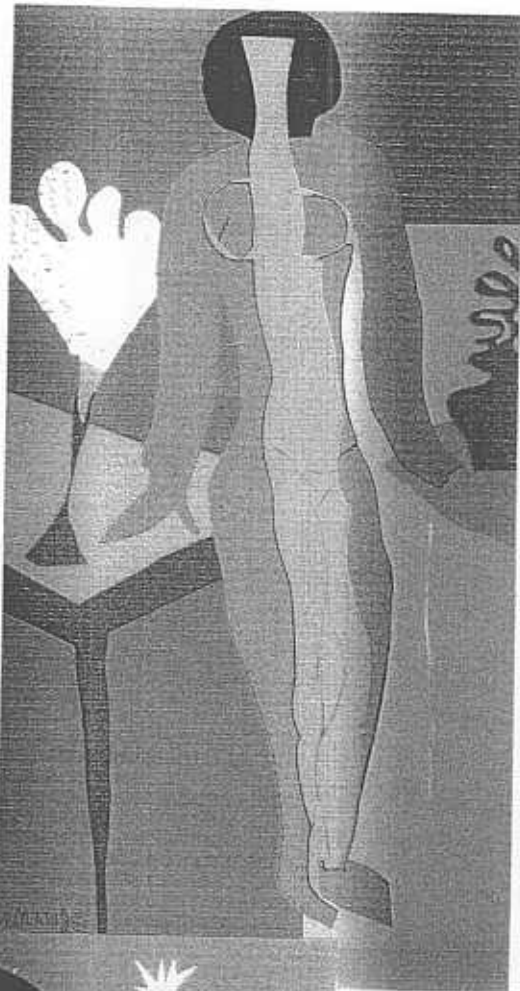
CLOITRE DE SAINT-SEVER



PROJET

EXAMEN CAP	Spécialité: Option:		ARTS ET TECHNIQUES DU VERRE VITRAILLISTE		
EPREUVE :	HISTOIRE DE L'ART - ART APPLIQUE				
Session : 2005	Repère : EP1	Echelle :	Durée : 4H00	Coef : 6	Folio : 5/6
ACADEMIE DE NANCY - METZ			SUJET		

ART APPLIQUE



Vous réaliserez l'ensemble de votre projet sur format A2,
le vitrail sera représenté à l'échelle 1/7

EXAMEN CAP	Spécialité: Option:		ARTS ET TECHNIQUES DU VERRE VITRAILLISTE		
EPREUVE :	HISTOIRE DE L'ART - ART APPLIQUE				
Session : 2005	Repère : EP1	Echelle :	Durée : 4H00	Coef : 6	Folio : 6/6
ACADEMIE DE NANCY - METZ			SUJET		