

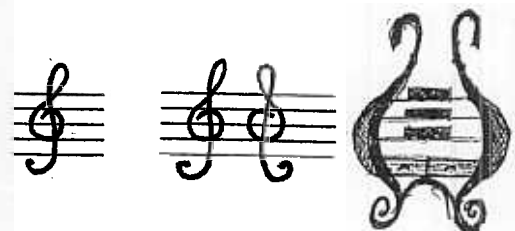
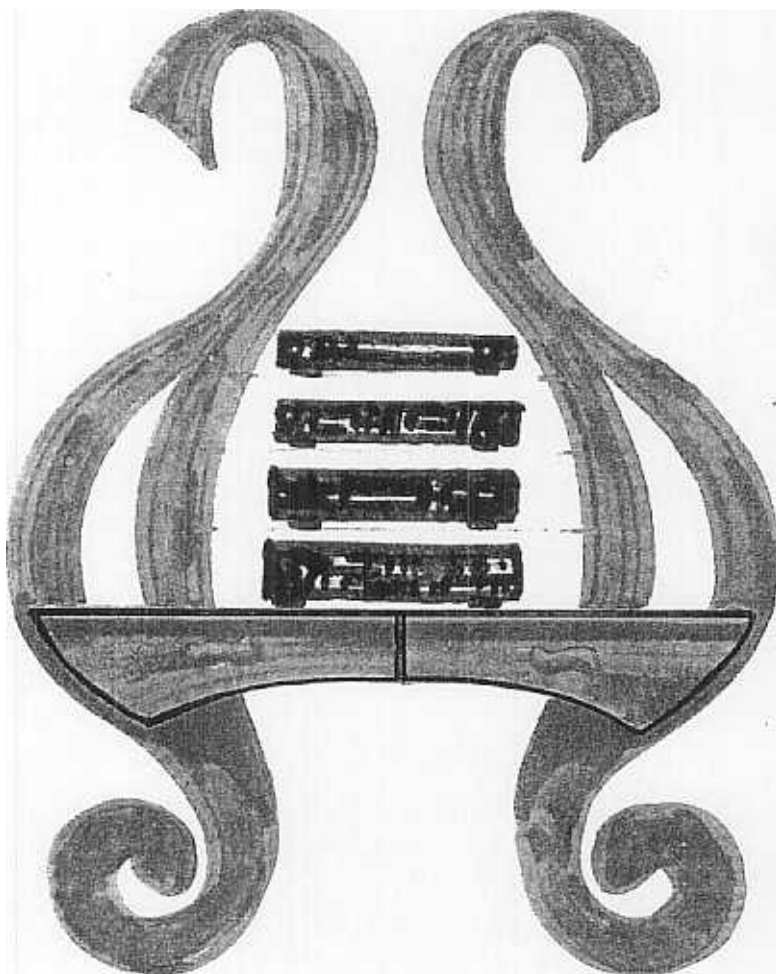
UN MEUBLE « TOTEM »

Un grand amateur de musique fait appel à vos talents pour réaliser un projet de décor, en hommage à sa grande passion : *LA MUSIQUE CLASSIQUE*.

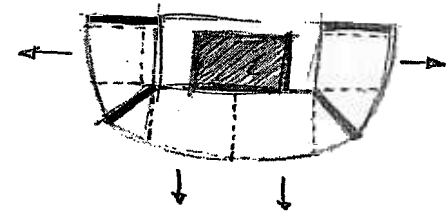
Ce meuble doit être, pour son propriétaire, un **écrin très spécial**, qui abritera et **magnifiera** l'objet de toutes ses attentions : un matériel HIFI haut de gamme. Plus qu'un simple élément de rangement, il doit mettre en valeur ce dernier, afin de « **sacraliser** » l'action d'écouter de la musique classique.

Le **concept** qui est donc retenu pour ce meuble, est celui d'un « **autel** » constitué de 4 supports massifs, de 4 rayonnages en verre dépoli et de 4 tiroirs. (2 devant et 1 de chaque côté) Le matériel HIFI occupera une place **centrale** afin de bien marquer l'**aspect quasi religieux que doit exprimer le projet**. Les formes du meuble sont directement **inspirées de la portée musicale** et plus particulièrement de **la clé de sol**. (voir croquis ci-dessous)

Votre travail consistera à **créer le décor de certaines parties de ce meuble**.



Principe de fonctionnement
vu de dessus



- Tiroirs
- Support massif
- Matériel hifi

Groupement académique Est	Session 2003	SUJET
CAP Arts du bois – option C : marqueteur		Secteur A : industriel
Epreuve : dessin d'art appliqué	Durée : 4h00	Coef. : 2
		Page : 1/6

TRAVAIL DEMANDE :

Documents de travail : 2/6, 3/6, 4/6

- Vous imaginerez en vous inspirant des documents 2/6, 3/6, 4/6, des décors marquetés, ceux-ci devront s'adapter aux caractéristiques formelles des supports.

A) Feuille 5/6

Imaginez **deux projets de frise** pour les **2 tiroirs** de façade.

Les décors seront directement **inspirés** de la forme d'une **portée musicale** sur laquelle s'intégreront des **notes et des silhouettes d'instruments de musique**.

Rendu : Noir et blanc (feutre ou crayon)

B) Feuille 6/6

Créez un **projet de marqueterie** s'intégrant dans la partie haute du support.

Votre composition fera preuve de **dynamisme**.

Rendu : en couleurs (feutres et/ou crayons).

C) Feuilles 5/6, 6/6

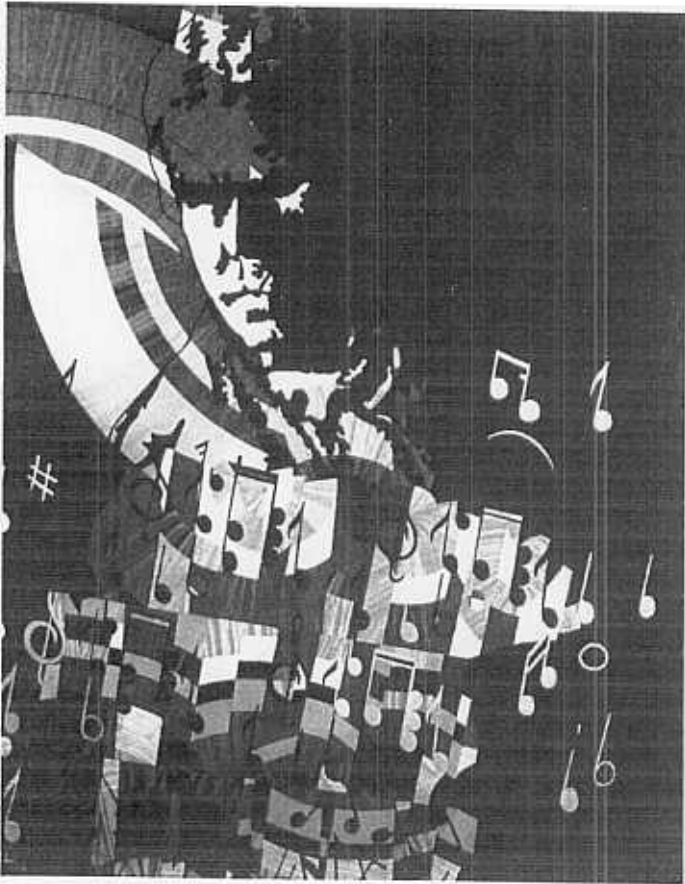
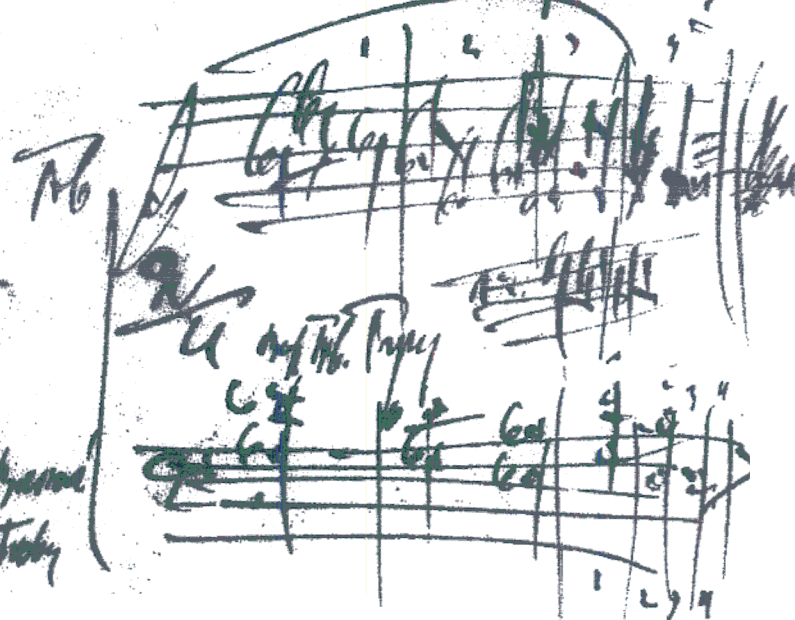
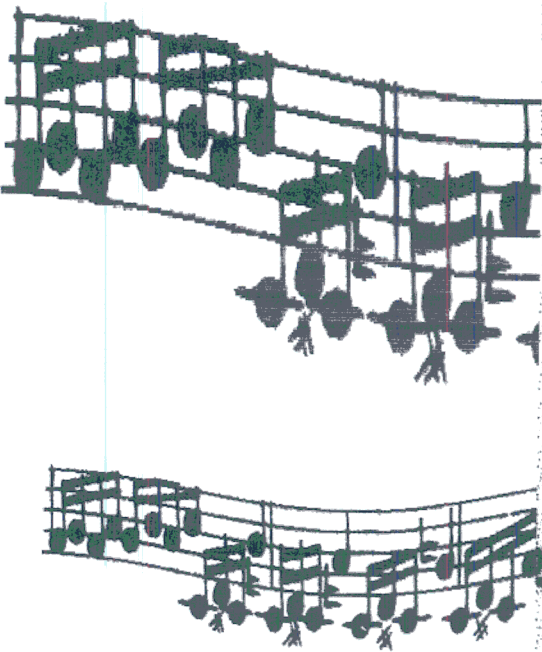
Vous légenderez les essences de bois utilisées sur chacune de ces feuilles.

A rendre pour évaluation : feuillets 5/6 et 6/6.



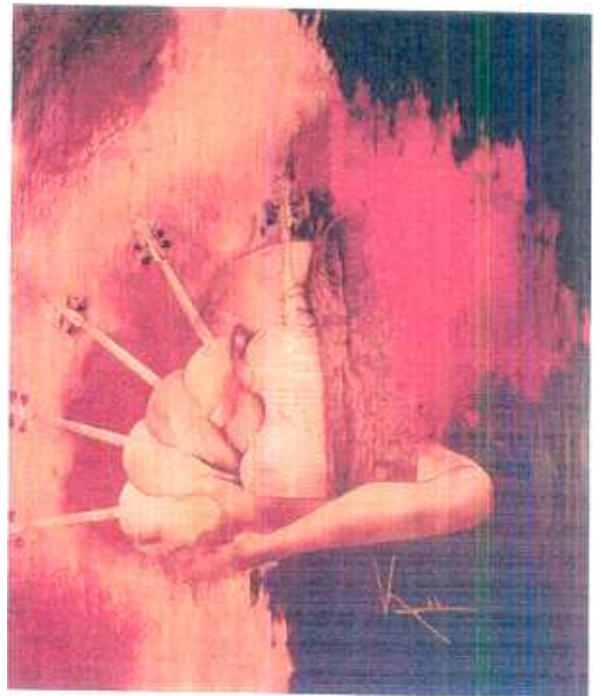
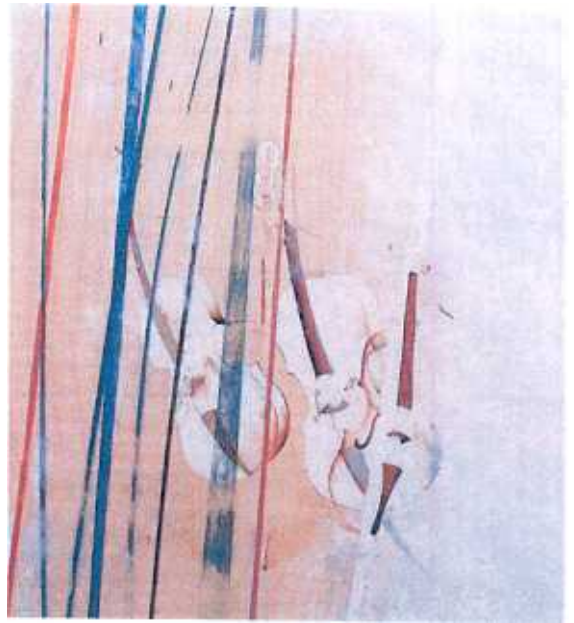
Groupement académique Est	Session 2003	SUJET
CAP Arts du bois – option C : marqueteurs		Secteur A : industriel
Epreuve : dessin d'art appliqué	Durée : 4h00	Coef. : 2
		Page : 2/6

Fantasy



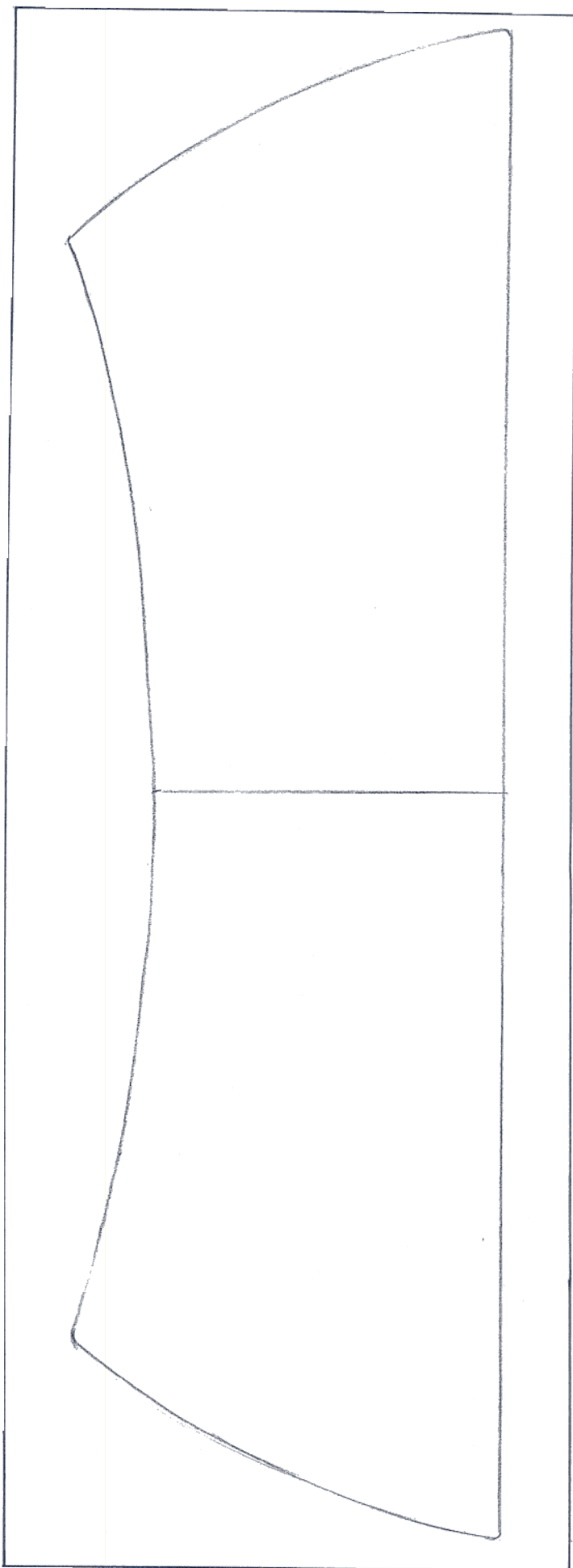
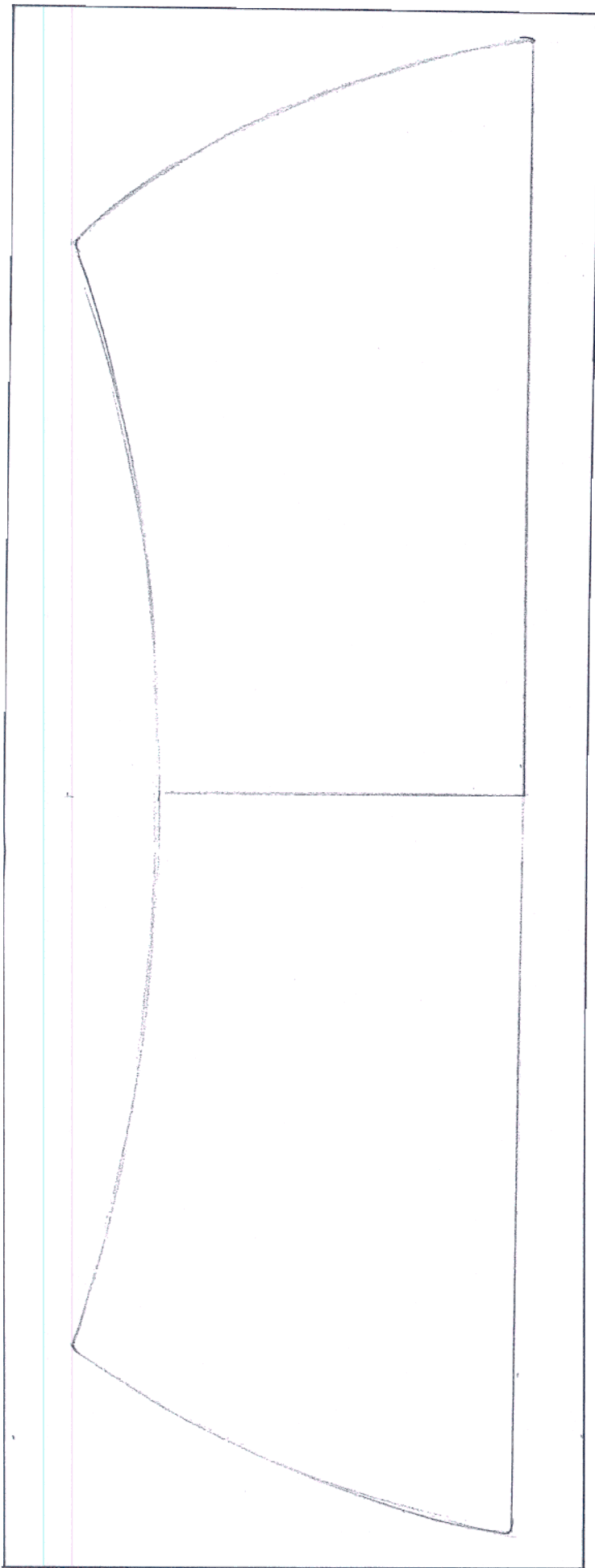
n°57 Hommage à Beethoven
(Collection particulière J.)
110 x 80 1983

Groupe ment acadé mique Est	Session 2003	SUJET
CAP Arts du bois – option C : marqueteurs	Secteur A : industriel	
Epreuve : dessin d'art appliqué	Durée : 4h00	Page : 3/6



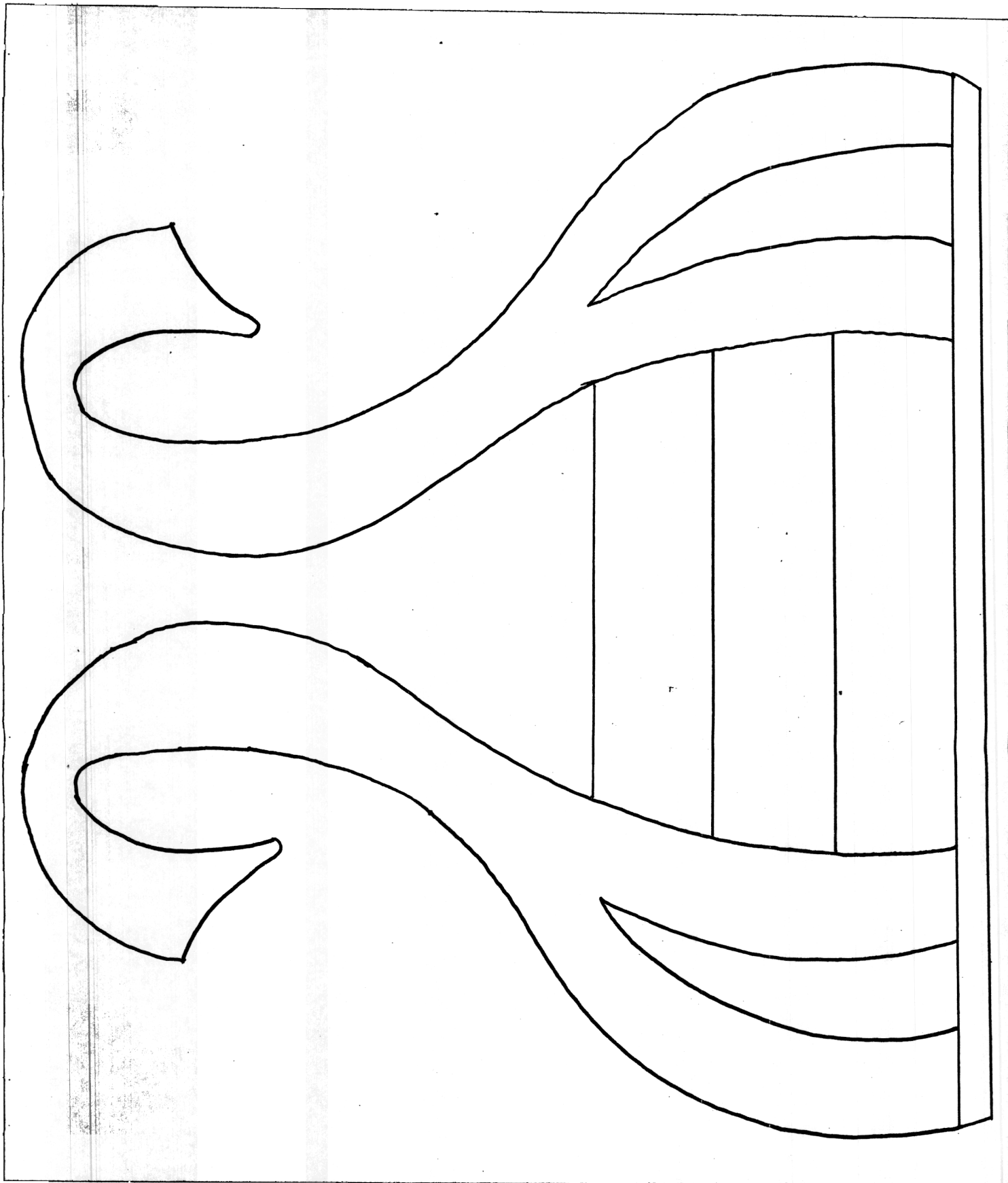
Femme au violon
(Collection particulière M.)
61 x 50 1984

Groupement académique Est	Session 2003		SUJET
CAP Arts du bois – option C : marqueteurs			Secteur A : industriel
Epreuve : dessin d'art appliqué	Durée : 4h00	Coef. : 2	Page : 4/6



Groupement académique Est	Session 2003	SUJET
CAP Arts du bois – option C : marqueteur		Secteur A : industriel
Epreuve : dessin d'art appliqué	Durée : 4h00	Page : 5/6

réduction
A3 → A4



Projet de marqueterie

Groupement académique Est	Session 2003	SUJET
CAP Arts du bois – option C : marqueteur		Secteur A : industriel
Epreuve : dessin d'art appliqué	Durée : 4h00	Coef. : 2
		Page : 6/6

*réduction
A3 → A4*