

CERTIFICAT D'APTITUDE PROFESSIONNELLE

PREPARATION ET SUIVI D'UN OUVRAGE

EPREUVE

EP 1

L'ensemble des documents de l'épreuve **EP 1** comporte 2 dossiers :

1. Le dossier **TECHNIQUE** (extrait du C.C.T.P., plans et fiches techniques),
2. Le dossier de travail **SUJET**

L'ensemble des documents EP 1
devra être rendu à l'issue de
l'épreuve

DOSSIER DE TRAVAIL SUJET

CONTENU DU DOSSIER

FICHE CONTRAT	THEME	Page	POINTS
contrat n° 1	Lecture de plans.	2/10	/ 8
contrat n° 2	Lecture de plans.	3/10	/ 11
contrat n° 3	Lecture de plans.	4/10	/ 11
contrat n° 4	Connaissances Technologiques.	5/10	/ 14
contrat n° 5	Connaissances Technologiques.	6/10	/ 15
contrat n° 6	Connaissances Technologiques.	7/10	/ 3
contrat n° 7	Connaissances Technologiques.	8/10	/ 8
contrat n° 8	Dessin technique.	9/10	/ 30
contrat n° 9	Dessin technique.	10/10	
TOTAL			/100

N° du candidat :	NOTE/20
------------------------	-------------	----------

GROUPEMENT « EST »	SESSION 2004	SUJET		<small>TRAVAIL</small>
Examen : C.A.P. CARRELEUR MOSAISTE	Code(s) examen(s) :			
Epreuve : EP 1 Analyse d'une situation professionnelle	Durée : 3 h.	Coef : 4	Page : 1/10	

PARTIE RESERVEE
AU JURY

FICHE CONTRAT N° : 1

THEME : Lecture de plans.

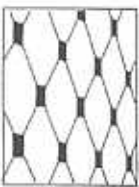
REFERENTIEL DE CERTIFICATION	SAVOIR- FAIRE	SAVOIRS ASSOCIES	ON DONNE	ON DEMANDE et ON REPOND	ON EXIGE	ON EVALUE
C1.1	S2.1	Dossier de plan du pavillon.	Donner l'épaisseur d'une cloison.	Réponse exacte.	/1	
C2.3		Dossier de plan du pavillon.	Donner la surface de la cuisine. Justifier les calculs.	- Réponse exacte - Calculs justifiés.	/3	
C1.1	S4.9	Dossier de plan du pavillon.	Sur le plan « coupe AA », que représentent les ondulations entre le 1 er étage et les combles ?	Réponse exacte.	/2	
C1.1	S3.1	Dossier de plan du pavillon.	Donner l'épaisseur du mur de refend (sans isolation) entre l'entrée et la cuisine	Réponse exacte.	/2	
Réponse :					Sous total de la page.	
Réponse :					/8	

REFERENTIEL DE CERTIFICATION SAVOIR- FAIRE	SAVOIRS ASSOCIES	ON DONNE	ON DEMANDE et ON REPOND		ON EXIGE	ON EVALUE
C1.1	S 3.1	Dossier de plan du pavillon.	Donner la hauteur d'une marche d'escalier entre le RDC et le 1 ^{er} étage. Justifier les calculs.	Réponse :	- Réponse exacte. - Calculs justifiés.	/3
C1.1	S 3.1	Dossier de plan du pavillon.	Quels sont les niveaux du sol fini des pièces Séjour /Salon et Chambre 1 ? Justifier les calculs.	Réponse :	- Réponse exacte. - Calculs justifiés.	/2
C1.1	S 3.1	Dossier de plan du pavillon.	Donner le nom des éléments repérés et leur pièce. ① ② ③ ④ ⑤	Réponse :	Réponses exactes	/5
C1.1	S 3.1	Dossier de plan du pavillon.	Pourquoi il y a t il des pointillés entre le salon et le séjour (Repère F) ? Réponse :	Réponse :	Réponse exacte	/1
Sous total de la page						/11



REFERENTIEL DE CERTIFICATION SAVOIR- FAIRE	SAVOIRS ASSOCIES	ON DONNE	ON DEMANDE et ON REpond		ON EXIGE	ON EVALUE
C1.1	S 3.1	Dossier de plan du pavillon	Que signifie « V.H » dans la SDB sur le plan du 1 ^{er} étage ? Réponse :		Réponse exacte.	/1
			A quelle pièce appartient l'ouverture répétée ? A D B E C		Réponses exactes.	/5
			Donner l'épaisseur du mur extérieur isolé. Réponse :		Réponse exacte.	/1
			Donner les dimensions de la fenêtre LNB et HNB de la salle de bains. Réponse LNB: HNB:		Réponses exactes.	/4
C1.1	S 3.1	Dossier de plan du pavillon				Sous total de la page /11

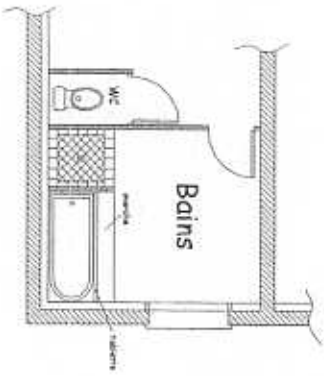
REFERENTIEL DE CERTIFICATION SAVOIR-FAIRE ASSOCIES	ON DONNE	ON DEMANDE et ON REPOND	ON EXIGE	ON EVALUE
S 2. 2	Le dossier de Plans de la construction en projet.	Dans le descriptif, quel est le type de chape à réaliser dans la salle de bains ? Réponse:	Le type de chape exact.	/ 2
S 4. 9	Le Descriptif	Pourquoi le constructeur a t'il choisi ce type de chape ? Réponse:	Une justification correcte.	/ 2
S 4. 4		Sur l'emballage de vos paquets de carrelage sont portées les inscriptions suivantes : Grès cérame émaillé U3 P3 E3 C2 ingélf. Quelle est la signification des lettres : U P E C et ingélf. Réponse : U : P : E : C : ingélf :	Les dénominations exactes.	/ 10
Sous total de la page				/ 14



REFERENTIEL DE CERTIFICATION SAVOIR- FAIRE	SAVOIRS ASSOCIES	ON DONNE	ON DEMANDE et ON REpond		ON EXIGE	ON EVALUE
S 4. 2	Un choix de carrelage à faire.	Avant la pose des carreaux de carrelage, sur le chantier on mélange les carreaux des différents paquets Est-ce: <input type="checkbox"/> vrai ? ou <input type="checkbox"/> faux ? (cochez la bonne case) Justifier la réponse. Réponse:		Exactitude des résultats.	/ 1	
		Pour la préparation des murs de la salle de bains, on vous demande de réaliser le SPEC. Que signifie S P E C ? Réponse: S : P : E : C :		Les dénominations exactes.	/ 6	
S 4. 10	Les fiches techniques					
S 2. 1	Le descriptif. Les plans.	A partir des plans et du descriptif et-joints, citer les différents types de supports des murs de la salle de bains. Réponse:.....		L'identification correcte	/ 4	
Sous total de la page						/ 15

REFERENTIEL DE CERTIFICATION SAVOIR- FAIRE	SAVOIRS ASSOCIES	ON DONNE	ON DEMANDE et ON REPOND	ON EXIGE	ON EVALUE
		S 4.1	Des fiches techniques sur les différentes colles.	D'après le descriptif, les murs seront recouverts de carreaux de faïence 20 X 30. A l'aide des fiches techniques CEGECOL CARROFLEX indiquer : a) La consommation de colle en kg/m ² .	Réponse :..... Une réponse exacte
S 4.1	Les fiches techniques	b) La spatule employée.	Réponse :..... Une réponse exacte	/ 1	
		c) Le mode d'encollage.	Réponse :..... Une réponse exacte	/ 1	
Sous total de la page					/ 3

REFERENTIEL DE CERTIFICATION SAVOIR- FAIRE	SAVOIRS ASSOCIES	ON DEMANDE et ON REpond		ON EXIGE	ON EVALUE
		ON DONNE			
S 6. 5. 2			<p>Sur les sacs de colle CARROFLEX est porté le symbole ci—contre.</p> <p>Que signifie t'il ?</p> 	Le symbole est identifié.	/ 2
S 6. 5. 3			<p>L'utilisateur de la meuleuse électroportative doit se protéger.</p> <p>Quels sont les moyens de protections personnelles (individuelles) ?</p> 	L'exactitude des résultats	/ 3
S 6. 2. 2			<p>Quels sont les moyens de protections individuelles lors de la pose du revêtement de sol et des plantes ?</p>	L'exactitude de la réponse:	/ 3
Sous total de la page					/ 8

REFERENTIEL DE CERTIFICATION		ON DONNE	ON DEMANDE et ON REPOND	ON EXIGE	ON EVALUE
SAVOIR-FAIRE	SAVOIRS ASSOCIES				
C 2.1	S 2.4	Un tracé et un fond de plan préimprimés	<p>A l'aide du tracé ci-dessous vous complétez le fond de plan de la page ci -après à l'échelle 1/10 A savoir le receveur de douche et l'habillage de la baignoire.</p> 	<p>Tracé Habillage Un calepinage exact /10</p> <p>Tracé Douche Une partie centrale et une bordure tracées avec soin /20</p>	
<p>Renseignements complémentaires</p> <p>baignoire Revêtement de sol grés cérame 10 *10 sur la tablette. Revêtement de sol grés cérame 20 *20 sur la marche.</p> <p>douche Revêtement de sol grés cérame tapis central et pourtour - 10 *10 posé en diagonale sur la partie centrale carreaux entiers et demi carreaux Pente 1% Niveau fini + 2,42 m - 15 *15 en pose droite sur le pourtour (bordure)</p>			<p>Sous total de la page / 30</p>		

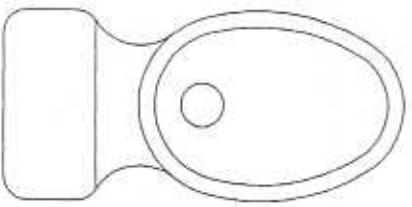
Bains

Siphon 10 x 10

Axe

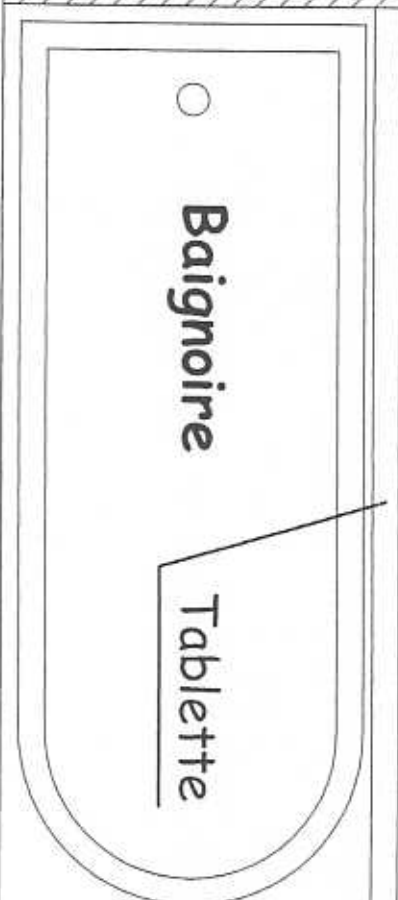
Marche

WC



Baignoire

Tablette



DOSSIER
TECHNIQUE

CERTIFICAT D'APTITUDE PROFESSIONNELLE

PREPARATION ET SUIVI D'UN OUVRAGE

EPREUVE

EP 1

L'ensemble des documents de l'épreuve **EP 1** comporte 2 dossiers :

1. Le dossier **TECHNIQUE** (extrait du C.C.T.P. , plans et fiches techniques).
2. Le dossier de travail **SUJET**

L'ensemble des documents **EP 1**
devra être rendu à l'issue de
l'épreuve

EXTRAIT DU C.C.T.P. FICHES TECHNIQUES,

& PLANS

CONTENU DU DOSSIER

- Extrait du C.C.T.P.
 - o Descriptif pages : 2/10
 - o Descriptif suite pages : 3/10
- Fiches techniques :
 - o CEGECOL CARROSEC 2 pages : 3/10
 - o CEGECOL CARROFLEX pages : 4/10
 - o CEGECOL ELITE pages : 5/10
 - o SCHLUTER DILEX BWS pages : 5/10
- PLANS
 - o Façades 1 pages : 6/10
 - o Façades 2 pages : 7/10
 - o Plan RDC pages : 8/10
 - o Plan ETAGE pages : 9/10
 - o Coupe verticale pages : 10/10

1) Implantation :

- > Suivant les plans : situation et de masse, rez de chaussée étage, etc.
- > Contrôle des dimensions avec limites séparatives existante et des niveaux pour les réseaux d'évacuation.

2) Fondations :

- > Semelles filantes en béton armé sous murs avec chaînage périphérique.

3) Branchements et raccordements aux réseaux :

- > Eau sanitaire, circuit « boucle » en fond de fouille pour prise de terre, EDF, GDF, PTT, téléphone.
- > Réseau d'égout séparatif ou unitaire.
- > Assainissement individuel s'il y a lieu.
- > Drainage sous terrain éventuel.

4) Dallage sur terre-plein :

- > Dalle épaisse en béton armé de 12 cm au moins portant sur les murs de soubassement. Armature par panneaux de treillis soudé : planelle ou demi U de rive, suivant les description des DTU (Documents Techniques Unifiés) des maçonneries de petits éléments pour obtenir l'homogénéité du parement extérieur.
- > Isolation en polystyrène expansé type « Unimat » ou similaire, un peu compressible, sur toute la surface habitable ; épaisseur 40 mm au moins. Ecran d'étanchéité par film étanche d'épaisseur 200 microns.
- > Réseaux prévus dans l'épaisseur de la dalle : canalisation électrique, d'alimentation en eau, en gaz, pour le téléphone ou le parlophone, canalisation d'évacuation des eaux vannes et des eaux ménagères.

5) Murs en élévation :

1) Murs extérieurs :

- > Enduit monocouche teinté dans la masse + blocs de béton ou briques creuses type G + doublage polystyrène isolant ou laine de verre et cloison de doublage enduite.
- > Epaisseur des murs extérieurs isolés : 31,5 cm.
- > Ouvrages associée en béton armé : chaînage verticaux et horizontaux, linteaux, poteaux et poutres couronnement de murs ;
- > Coffres de volets roulants incorporés ;
- > Isolation thermique verticale par panneaux de laine de verre 100 mm d'épaisseur, avec étanchéité par adhésif + BA 10.

2) Murs intérieurs :

- > Blocs creux de béton de 20 cm d'épaisseur, avec ouvrages associés en béton armé.

6) Planchers :

- > Constitués de poutrelles précontraintes + entrevous de béton ou de terre cuite + dalle de compression en béton armée d'épaisseur 5 cm.
- > Isolation thermique par entrevous isolants en plancher sur vide sanitaire ou plancher haut de sous-sol.
- *Localisation* : Vide sanitaire, étage courant, combles aménagés ou combles perdus.

7) Chapes :

- > Chape flottante en mortier fibré dosé à 350 kg de ciment par m³ de sable 0/5 sur une épaisseur de 5 cm
- > Isolation en polystyrène expansé type « UNIMAT » ou similaire, peu compressible, épaisseur 40 mm en deux couches croisées
- *Localisation* : Toutes les pièces de l'habitation, à l'exception du garage.

8) Cloisons de distribution et de doublage :

- > Cloisons en carreaux de plâtre d'épaisseur 7 cm.
- > Cloisons de doublage en complexe isolant 10cm de laine de verre + BA 10 (plaque de plâtre).

9) Chauffage :

- > Eau chaude sanitaire instantanée par chaudière à gaz ou chauffe eau électrique fonctionnant à heures creuses, de capacité 200 litres, avec groupe de sécurité
- *Localisation* : Toutes les pièces de l'habitation, à l'exception du garage.

10) Ventilation :

- > Ventilation mécanique contrôlée avec un groupe à deux vitesses, entrée d'air auto réglable dans les pièces principales et bouches d'extraction en pièces de service.

11) Fermetures extérieurs :

- > Volets roulants en PVC pour portes-fenêtres et fenêtres.
- > Vitrage isolant de type 4 / 12 / 4 (12 mm de vide partiel entre les parois de verre d'épaisseur 4 mm).

12) Equipement salle de bain :

- > Baignoire serpyllique 170 cm x 80 cm + robinet mitigeur ou mélangeur + douchette / réglette ;
- > Vasque en grès émaillés de couleur, avec robinetterie, vidange, siphon et raccordement ;
- > Receveur de douche 80 x 80 cm avec robinet mélangeur ou mitigeur + douchette / réglette.

13) Revêtement :

- Grès émaillés PORCELANOSA 40 x 40 réf. STON KER PIACENTINA
Pose diagonale, collée à l'aide d'un mortier colle de type C2, y compris façon de joints et coupes.
- Localisation : Sols séjour, repas, cuisine, hall.
- Grès émaillés PORCELANOSA 30 x 30 réf. STON KER PIACENTINA
Pose diagonale, collée à l'aide d'un mortier colle de type C2, y compris façon de joints et coupes.
- Localisation : Sol WC, et salle de bain.
- Plancher stratifié épaisseur 8 mm sur isolant.
- Localisation : Sols chambre 1, chambre 2 et chambre 3.
- Faïence VENIS 20 x 25 réf. DERBY
Pose verticale des carreaux blancs sur toute la hauteur murale avec incorporation d'un listel VENIS 10 x 25 réf. DERBY bleu, disposés avant la dernière rangée de carreaux entiers, y compris façon de joints et coupes.
- Localisation : Murs WC.
- Faïence VENIS 20 x 30 réf. ARIZONA
Pose verticale des carreaux blancs sur toute la hauteur murale avec incorporation d'un listel VENIS 5 x 15 réf. Arizona gris, disposés au-dessus de la baignoire et avant la dernière rangée de carreaux entiers, y compris façon de joints et coupes.
- Localisation : Murs salle de bain.
- Planches PORCELANOSA 8 x 30 réf. STON KER PIACENTINA
- Localisation : Sols séjour, repas, cuisine, hall.
- SPEC à base de produits type CARROSEC 2
- Localisation : Murs salle de bain.
- Encastrement de baignoire
Matériaux composites LUX en épaisseur de 6 cm
- Localisation : Baignoire de la salle de bain.
- Profil de fractionnement de type SCHLÜTTER
- Localisation : Tous les seuils de porte.

Cégécol SNC
B.P. 119 / 34, Av. Léon Jouhaux
92164 Antony Cedex
Tél. 33 (0)1 46 11 51 15
Fax 33 (0)1 46 06 49 22

Cégécol

CARROSEC 2

DESCRIPTION

CARROSEC 2 est une sous-couche de protection à la pénétration d'eau sous carrelage (SPECC, spécialement étudiée pour les locaux humides et très humides. De couleur gris bleuâtre, elle est composée d'un polymère fluide de densité 1,4 associé à un non tissé pour le traitement des points singuliers.

DESTINATION

- Sols et murs intérieurs.
- Locaux humides : douches, sanitaires, cuisines, laveries, collectifs classés F-3 ou plus.
- Locaux très humides : centres aquatiques, bathro-dérivés, laveries industrielles exclusivement en mural.

CARROSEC 2 protège les supports revêtus de colorantiques scellés ou collés de toute pénétration d'eau.

CARROSEC 2 ne peut pas être utilisé en extérieur, en caveilage, en étanchéité de toiture-terrasse ou sur des supports instables.

SUPPORTS

Locaux humides :

- béton - enduit ciment;
 - plâquin de plâtre cimentisé hydraté ou non;
 - carreau de plâtre hydrofuge ou non;
 - plâtre projeté en direct Shore > 50;
 - bloc de béton calcaire catégorie C;
 - carreaux de terre cuite;
 - chape anhydre;
 - sol chauffant.
- Supports renouveau (peinture, carrelage, dalle semi-rigide, pierreux de bords CTB-H, CTB-X) : nous consulter.

Locaux très humides :

- béton - enduit ciment - carreaux de terre cuite.

MATÉRIAUX DE REVÈTEMENT

Ils doivent être conformes aux CPT sol et mur en vigueur :

- grès;
- faïence;
- mosaïque de pâte de verre;
- terre cuite;
- élément de granit;
- pierre naturelle (utiliser un mortier-collé de couleur blanche).

Température d'utilisation : + 5° C à + 30° C.
Ne pas utiliser en période de gel ou sur des supports chauds. Pour la mise en oeuvre sur sol chauffant, arrêter le chauffage 24 heures avant.

Fiche Technique
CP 20
Edition 03/02

PRÊT À L'EMPLOI

APPLICABLE AU
ROULEAU

INTÉRIEUR

Ces renseignements sont fournis en toute bonne foi et sont basés sur les données obtenues à partir d'une longue expérience et de nombreux tests de laboratoire. Cependant, nous ne pouvons garantir l'absence de responsabilité sur tout événement survenu pendant ou après l'application de notre produit. L'utilisateur de la marque doit s'assurer que le produit est conforme aux normes en vigueur. L'utilisateur de notre produit, avant toute mise en oeuvre, de vérifier auprès de nos services que le présent site technique n'a pas été modifié par une édition plus récente.

INFORMATIONS SUPPLEMENTAIRES : Appelez notre service technique au : 33 (0)1 46 11 51 22

Cégécol SNC
 B.P. 109 / 34, Av. Léon-Journaux
 92164 Antony Cedex
 Tél. 01.46.11.51.15
 Fax 01.46.66.49.22

Cégécol

CARROFLEX

CARROFLEX

DESCRIPTION

CARROFLEX est un mortier-collé à adhérence améliorée C2ET pour la pose de céramiques en murs et sols, intérieurs et extérieurs.

DESTINATION

Spécialement étudié pour la pose de revêtements céramiques sur supports neufs et rénovation en locaux P4 au plus, piscines et baignoires.

CARACTÉRISTIQUES

Poudre grise ou blanche à base de ciment, sable et adjuvants. Densité apparente : environ 1,4

SUPPORTS

Ils doivent être conformes aux CPT Sols et Murs de CSTB en vigueur :

Murs extérieurs : béton, enduit de ciment.
 Murs intérieurs : béton, enduit de ciment, plâtre hydrophobé ou non, carreau de terre cuite mélangé avec un liant ciment, bloc de béton cellulaire, panneau de bois CTB-H / CTB-X et plaque de fibre ciment (autres dimensions).

Sols intérieurs :

- dallage sur terre-plein, dalle ou chape sur isolant ou couche de désolidarisation (locaux P3 maximum)
- planchers béton avec contre-couche sur appui :
- en dalle pleine béton coulé en œuvre
- sur bacs acier collaborants
- concréto de dalles alvéolées avec dalle collaborante
- Plancher à poutrelles et entrevous, dalle ou chape incorporées ou rapportées adhérentes, sols chauffants selon DTU 85-8 et 85-7.

Sols extérieurs : dallage sur terre-plein, balcon, terrasse, loggia, toiture-terrasse, plage de piscine

Autres supports : plaque de plâtre cartonnée spéciale sols, dalle et chape allégées, résine d'anchorage spéciale, CARROSEC 2. (S.P.E.C)

Support rénovation intérieur : carrelage, granito, pierre, peinture de sol (polyuréthane et epoxy), peinture murale, dalle semi-rigide, anciens films de colle bitume et bitylique, chape asphalte.

Supports à exclure : bois, plâtre, plancher sur vide sanitaire ou local non chauffé, plancher rayonnant électrique.

MATÉRIAUX DE REVÈTEMENT

Ils doivent être conformes aux CPT du CSTB en vigueur.

Certificat CSTB DT MC 19
 Fiche Technique CC 4 Edition 03/92

Avis Technique du CSTB N°1302-987

MORTIER-COLLE À ADHÉRENCE AMÉLIORÉE (C2)

TEMPS OUVERT ALLONGE (E)

RÉSISTANT AU GLISSEMENT (T)

SPECIAL RENOVIATION SANS PRIMAIRE

Ces renseignements sont donnés en toute bonne foi et sont basés sur les résultats obtenus à partir d'essais effectués en laboratoire de recherche de Cégécol. Cependant comme les conditions d'utilisation sont liées de façon constante à l'application, il est recommandé de réaliser des essais de mise en œuvre sur le produit en cas de doute ou de changement de la méthode d'application du produit. L'application de la technique doit permettre à l'opérateur de vérifier rapidement et en œuvre, de vérifier rapidement et en œuvre, que le produit est bien appliqué et que les joints sont bien réalisés par une bonne technique.

INFORMATIONS SUPPLEMENTAIRES : Appelez votre service technique au : 01.46.11.51.22

	Murs extérieurs < 8 m de haut	Murs intérieurs	Sols extérieurs	Sols intérieurs
Graisse fluoree E > 0,6%	S ≤ 2000 cm ²	S ≤ 2000 cm ²	S ≤ 2000 cm ²	S ≤ 2000 cm ²
Graisse fluoree E < 0,6%	S ≤ 2000 cm ²	S ≤ 2000 cm ²	S ≤ 2000 cm ²	S ≤ 2000 cm ²
Méthode de pose du joint	0,7	0,7	0,7	0,7
Colle E < 0,5%	S ≤ 2000 cm ²	S ≤ 2000 cm ²	S ≤ 2000 cm ²	S ≤ 2000 cm ²
Poudre max. rel. P < 5%	S ≤ 2000 cm ²	S ≤ 2000 cm ²	S ≤ 2000 cm ²	S ≤ 2000 cm ²
Poudre max. rel. P < 5%	S ≤ 2000 cm ²	S ≤ 2000 cm ²	S ≤ 2000 cm ²	S ≤ 2000 cm ²

E: Coefficient d'absorption - P: Porosité

* Sur une surface de 1 m²

Voir que les mortiers de colle de joint, les carreaux céramiques et les pierres naturelles conformes à la norme XP 610-607 sont adaptés à l'usage prévu. Pour les pierres naturelles, utiliser uniquement CARROFLEX BLANC. Sur plaque de plâtre, carreau de terre cuite et bloc de béton cellulaire, panneau de bois et plaque de fibre ciment : S ≤ 1100 cm². Sur ancien carrelage S ≤ 2000 cm². Poids maximum des carreaux en mural : 40 kg/m². Terre cuite : nous consulter.

Rénovation :
 - sols et murs intérieurs : S ≤ 2000 cm²
 - sols et murs extérieurs : nous consulter

CONSUMMATION INDICATIVE

Ces consommations sont données pour des supports plans et des carreaux à envers lisse.

Description	Surface oss. carreaux (cm ²)	Consommation (kg/m ²)	Épaisseur (mm)	Masse
Sols	5 ≤ S ≤ 1000	3,3	8 x 6 x 6	Strips / Double
Pierre	1000 < S ≤ 2000	4,2 à 6	10 x 10 x 6	Strips / Double
Murs	5 ≤ S ≤ 500	3,2 à 5	10 x 10 x 6	Strips / Double
Murs extérieurs	500 < S ≤ 2000	6 à 7	10 x 10 x 10	Strips / Double
Murs extérieurs	5 ≤ S ≤ 1000	3,2 à 6	10 x 10 x 6	Strips / Double
Murs extérieurs	1000 < S ≤ 2000	7 à 8	10 x 10 x 10	Strips / Double
Sols	5 ≤ S ≤ 1000	5	8 x 6 x 6	Strips / Double
Murs extérieurs	1000 < S ≤ 2000	6 à 7	10 x 10 x 10	Strips / Double
Sols	5 ≤ S ≤ 1000	0 à 7	8 x 10 x 20 (dans l'axe)	Double

En sol intérieur : dalle enrobée pour les gros E < 0,5% (E = 5 x 100 cm²).
 En mur intérieur : dalle enrobée pour les gros E < 0,5% (E = 5 x 100 cm²).
 En mur extérieur : dalle enrobée pour les dalles de terre cuite et gros E < 50 cm².

JOINTIEMENT

Attendre la prise complète du mortier-collé (24 h minimum) avant de réaliser les joints. Utiliser CARROJOINT pour les joints : jusqu'à 6 mm et CARROJOINT 50 ou CARROJOINT RAPIDE pour les joints de 3 à 15 mm et pour les gros ébés et terre-cuite. En façade et pour les surfaces soumises à contraintes, il est recommandé d'utiliser CARROJOINT SOUPLE ou CARROJOINT 50 gâché avec RAD Adjuvant dilué à 50 % dans l'eau.

CONDITIONNEMENT

Sacs papiers de 25kg et 10 kg.

CONSERVATION ET STOCKAGE

1 an dans son emballage d'origine, non ouvert et stocké à l'abri de l'humidité.

Cégécol

CARROPATE ELITE

DESCRIPTION

Adhésif sans ciment à tenue à l'eau améliorée D2 ET prêt à l'emploi, pour la pose de céramiques de grands formats en murs intérieurs sur supports résus et en rénovation.

DESTINATION

Adapté aux locaux humides EB+ : salle de bain et collectifs tels que : douches privées, douches individuelles, à usage collectif, sanitaires et cuisines collectifs sans nettoyage à haute pression, laveries non industrielles.

Permet la pose de céramiques et pierres naturelles sur ancienne peinture et ancien carrelage en locaux moyennement humides.

Supports et locaux exclus : sol intérieur, sol et mur extérieur, locaux très humides, enduit peliculaire.

SUPPORTS MURS INTERIEURS

Supports conformes au CPT Murs intérieurs du CSTB en vigueur.

Supports rénovation non vités par le CPT : ancien carrelage, ancien peinture ponché

MATERIAUX DE REVETEMENT

Revetement céramique de grès, laïence, pierres naturelles et pâte de verre, terre cuite.

Poids maximum des carreaux: 40 kg/m²

SUPPORTS

Supports par degré d'adhésion à l'eau	E: adhésif d'eau	
	Classe E - 3%	Classe E - 5%
EA - EB	5 à 1200 cm ²	5 à 1200 cm ²
- béton - carreau de terre cuite - enduit ciment	France 5 à 2400 cm ²	France 5 à 1100 cm ²
- dalle béton - carreau de terre cuite - enduit ciment - carreau de terre cuite	France 5 à 1800 cm ²	France 5 à 1100 cm ²
Carrelage / pierre	5 à 1100 cm ²	5 à 720 cm ²
EB+	Préval 5 à 1800 cm ²	Préval 5 à 720 cm ²
- béton - enduit ciment - carreau de terre cuite - enduit ciment - carreau de terre cuite	France 5 à 3000 cm ²	France 5 à 720 cm ²
Préval / enduit ciment	5 à 1100 cm ²	5 à 1100 cm ²
Préval / enduit ciment	5 à 1100 cm ²	5 à 1100 cm ²

- non soumis à traitement
- avec revêtement sur l'autre face de la zone soumise à l'eau
- limité à des ouvrages de petites dimensions
- non soumis à traitement en collectif

CONSUMMATION INDICATIVE		
Surface des carreaux (m ²)	5 à 2000	2000 < 5 à 3600
Épaisseur (mm)	3 x 3 x 3	4 x 4 x 4
Consommation (kg/m ²)	1,6	2

JOINTOIEMENT

Attendre un séchage complet suffisant de CARROPATE ELITE (1 à 5 jours selon la nature des carreaux, des supports et des conditions ambiantes), Utiliser CARROJOINT (1 à 6 mm de largeur) ou CARROJOINT 50 (3 à 15 mm de largeur) adhésives ou non avec RAD Adhésif.

CONDITIONNEMENT

Saux plastiques de 10 et 8 kg.

Fiche Technique
 CT 13
 Edition 04/02

ADHESIF SANS CIMENT D2 HAUTES PERFORMANCES
 SPECIAL GRANDS FORMATS
 CONSOMMATION REDUITE
 NE ROULE PAS
 CARRELAGE SUR CARRELAGE SANS COUCHE D'ACCROCHAGE
 SANS SOLVANT
 EXCELLENTE RESISTANCE AU GLISSEMENT
 NEUF ET RENOVATION

Ces renseignements sont destinés en vue de vous aider à faire un choix éclairé. Ils ne constituent pas une garantie de performance et ne sont pas destinés à servir de base à une action en justice. Cégécol n'assume aucune responsabilité quant à l'usage qui sera fait de ces renseignements. Les conditions d'utilisation sont celles qui sont indiquées dans le prospectus technique. Cégécol n'assume aucune responsabilité quant à l'usage qui sera fait de ces renseignements. Les conditions d'utilisation sont celles qui sont indiquées dans le prospectus technique. Cégécol n'assume aucune responsabilité quant à l'usage qui sera fait de ces renseignements. Les conditions d'utilisation sont celles qui sont indiquées dans le prospectus technique.

DES SOLUTIONS INNOVANTES



4.7 Schlüter®-DILEX-BWS

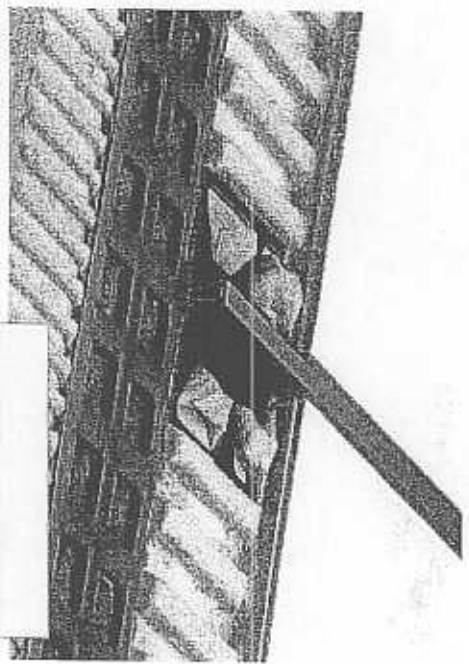
PROFIL DE MOUVEMENT POUR PROFILS DE MOUVEMENTS ETROIT

Applications et fonctions

Schlüter®-DILEX-BWS est un profil de mouvement préfabriqué en matériau synthétique, destiné à être utilisé avec des revêtements carrelés. Les alés de fixation latéraux reproduisent parfaitement en PVC dur le profil standard en acier-casté, sans les contraintes, et transmettent les mouvements vers la zone de déformation.

Le profil absorbe les efforts de compression et de traction, ainsi que les mouvements verticaux. La zone de déformation, en CPE souple, constitue une surface appuie d'une largeur de 5 mm seulement, ce qui correspond à la largeur habituelle des joints de mortier. Du fait de la largeur relativement faible de sa zone de déformation, ce profil absorbe des mouvements limités. L'utilisation de Schlüter®-DILEX-BWS dans le revêtement carrelé est tout à fait adaptée à une pose sur Schlüter®-DITRA.

Si des mouvements plus importants sont à prévoir, il est conseillé de mettre en œuvre le profil Schlüter®-DILEX-BWA (zone de déformation: 10 mm). Schlüter®-DILEX-BWS peut être utilisé dans des zones d'habitation, mais aussi dans des zones exposées à des contraintes mécaniques moyennes, comme par exemple des bureaux ou des locaux de vente scellés à un trafic léger de chariot de manutention. Ce profil peut également être utilisé à l'extérieur.

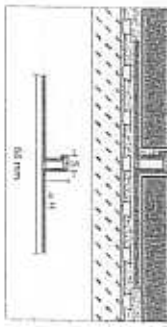


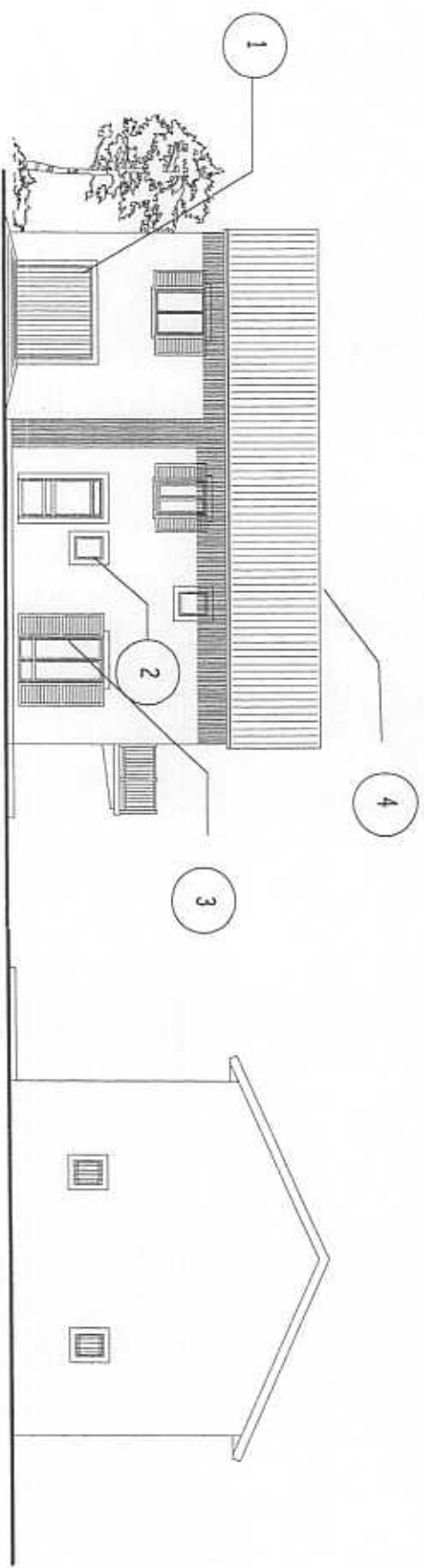
Matériaux

Schlüter®-DILEX-BWS se compose d'une contribution de matériaux, les alés de fixation latéraux reproduisant parfaitement en PVC dur les alés de mortier-casté. La zone de déformation, en CPE souple,

Propriétés des matériaux et domaines d'utilisation:

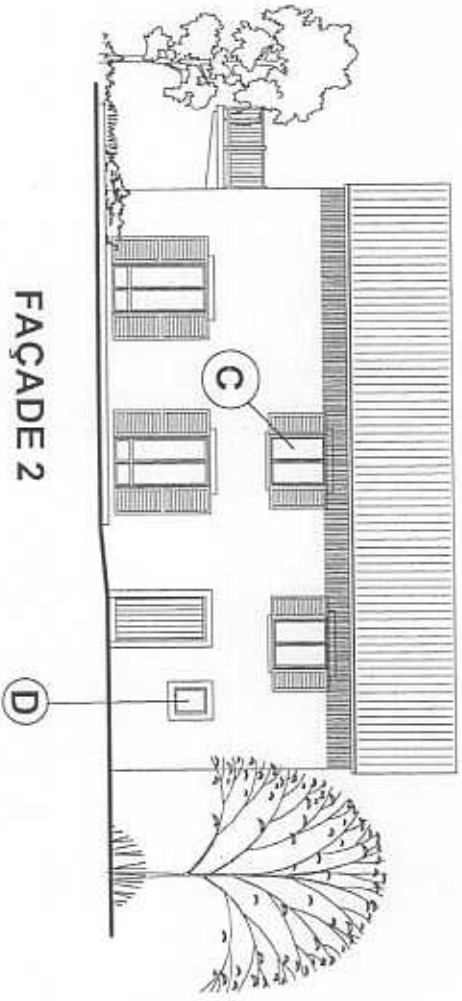
Ce profil résiste aux contraintes chimiques auxquelles sont généralement exposés les carrelages, ainsi qu'aux moisissures et aux bactéries.



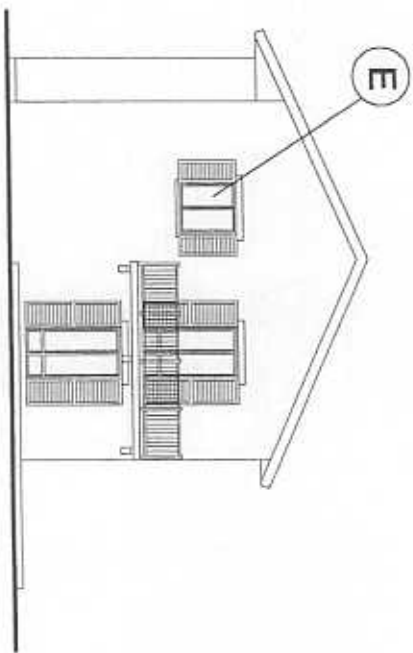


FAÇADE 1

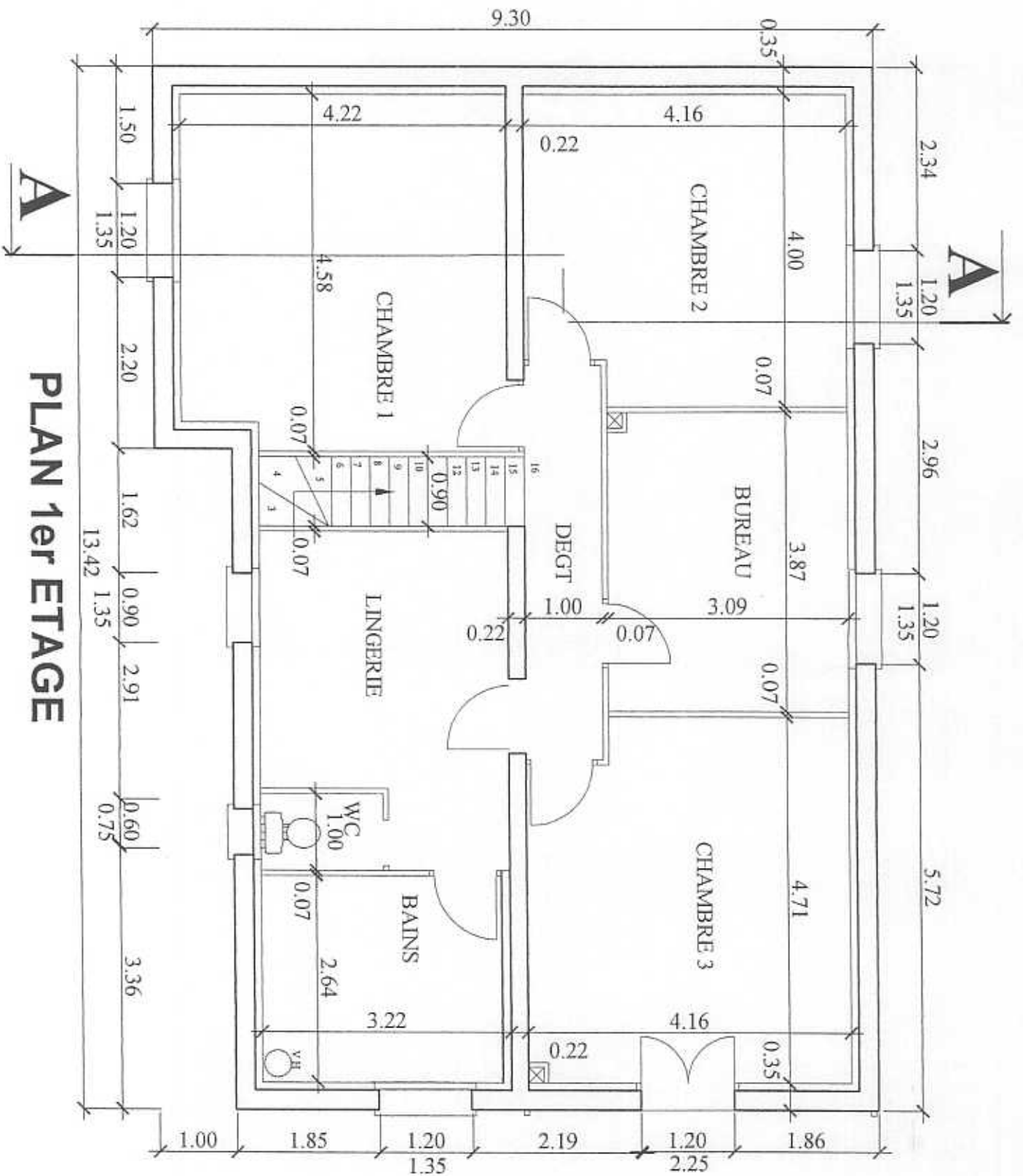
FAÇADE 4



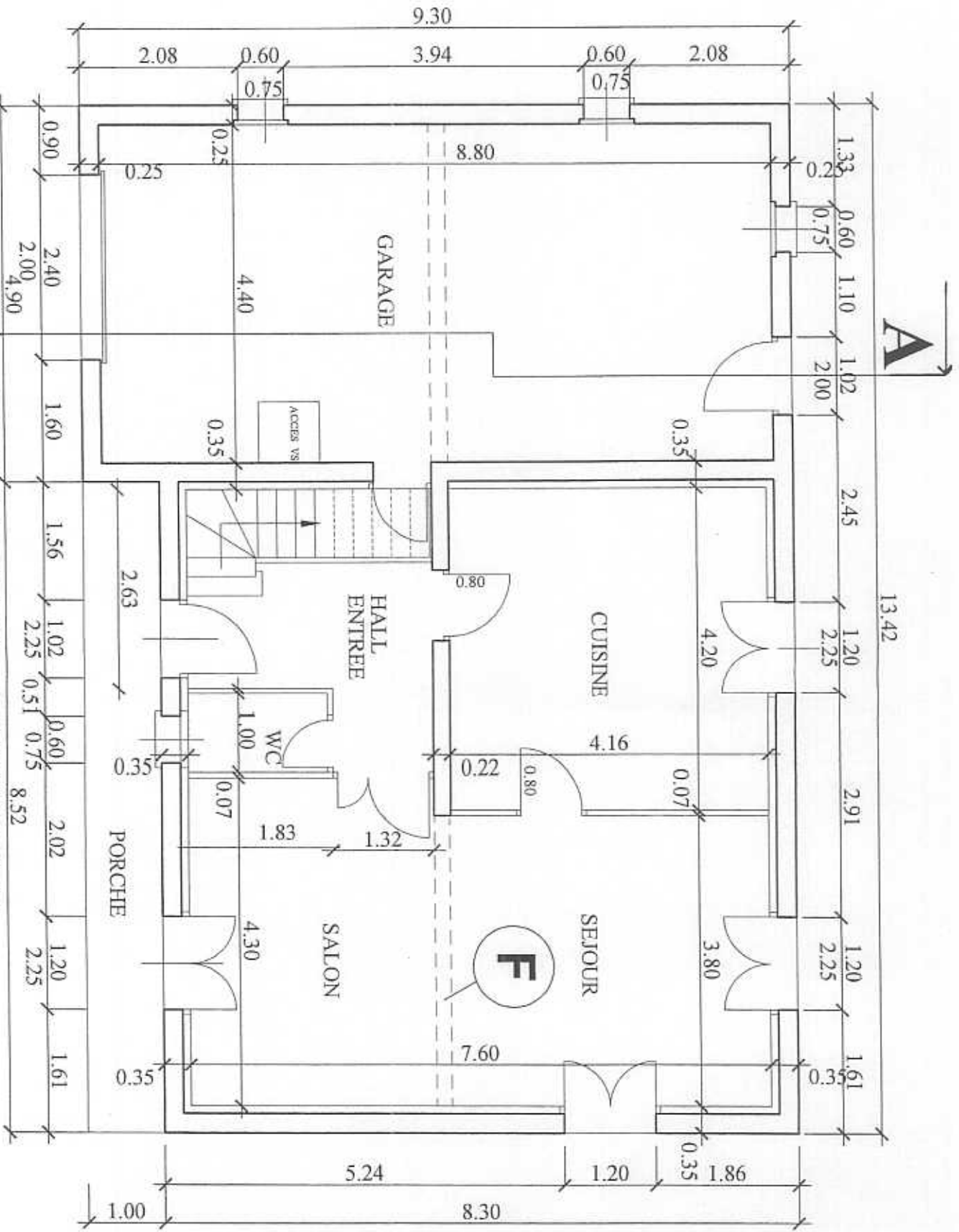
FAÇADE 2



FAÇADE 3



PLAN 1er ETAGE



PLAN REZ DE CHAUSSEE