

Certificat d'Aptitude Professionnelle

CONSTRUCTEUR BOIS

Epreuve EP1

Analyse d'une situation professionnelle

**DOSSIER TECHNIQUE
DOSSIER RESSOURCES**

Composition du dossier	Pages
Chemise dossier	1 / 8
Descriptif – Extraits du CCTP	2 / 8
Façades avant	3 / 8
Pignon droit / Façade arrière	4 / 8
Vue en plan	5 / 8
Coupe AA	6 / 8
Coupes de principes	7 / 8
Tri des déchets	8 / 8

Sujet national	Session : 2008	Code :
Examen et spécialité :	CAP CONSTRUCTEUR BOIS	
Intitulé de l'épreuve :	EP1 : Analyse d'une situation professionnelle	
Type :	Date et heure :	Durée : Coefficient : N° de page/total
Dossier Technique et Ressources		3 Heures 4 1/8

EXTRAITS DU CCTP

1- TERRASSEMENTS

- Décapage des terres végétales des niveaux -0,17 à -0,45 sur l'emprise du bâtiment compris mise des terres en dépôt
- Fouilles en rigoles pour semelles filantes des niveaux -0,45 à -1,00 en terrain ordinaire, compris mises des terres en cavalier sur berges
- Remblais de part et d'autre des murs de fondation avec terres sur berges, l'excédent compris terres végétales sera régalaé sur les emplacements désignés par le maître d'ouvrage

2- FONDATIONS

- Semelles filantes en béton sur le pourtour de l'ouvrage de 0,50 x 0,40 de hauteur des niveaux -1,00 à -0,60 , compris semelle excentrée contre le bâtiment existant

3- MURS DE SOUBASSEMENT

- Maçonnerie en blocs de béton manufacturés creux de 0,20 x 0,20 x 0,50 hourdés au mortier de ciment sur 2 rangs au dessus de la semelle des niveaux -0,57 à -0,17
- Arase étanche sur murs de soubassement au mortier hydrofuge de 3 cm d'épaisseur

4- DALLAGE SUR TERRE PLEIN

- Tout venant calcaire compacté sur l'ensemble du terre plein sur 0,20 d'épaisseur
- Isolation périphérique en polystyrène de 4 cm d'épaisseur et 1,20 m de largeur
- Sable de 8 cm d'épaisseur
- Film polyane sur toute la surface compris recouvrement
- Forme en béton armé de 15 cm d'épaisseur compris armature et lissage soigné

5-MURS DU REZ DE CHAUSÉE

Murs ossature bois compris montants 45 x 120 mm, voile travaillant OSB de 9 mm, pare-pluie, pare vapeur et isolant de 120 mm, tasseaux supports de parements, parement extérieur en bois massif, parement intérieur en plaque de plâtre BA13, tout accessoire de finition, pré cadres recevant des menuiseries, des niveaux ±0,00 à +3,54 selon plan et détails de construction fournis

6- CHARPENTE TRADITIONNELLE

- Charpente assemblée en sapin de pays traité sur poteaux moisés assemblés par boulons tête bombé type japy en stock.
 - poteaux : 100 x200 mm
 - arbalétriers : 100 x 200 mm
 - entrails : 100 x 200 mm

7- COUVERTURE

- Couverture sèche en bacs acier type Hacierco 3.333.39T chez Haironville ou similaire compris faîtage aéré simple ou en solin, rive pignon et tout accessoire

8- MENUISERIES EXTÉRIEURES

- Menuiseries en bois exotique, qualité à peindre compris ferrages, vitrages isolants pour fenêtres et portes-fenêtres, nombre et dimensions suivants plan
- Fermetures par volets pleins sur barres et écharpes pour menuiseries ci-dessus sauf fenêtre des WC équipée d'une défense de baie en acier carré de 12 mm

9- MENUISERIES INTÉRIEURES

- Portes intérieures isoplanes sur huisseries sapin
- Plinthes sapin pour séjour, chambres et rangements

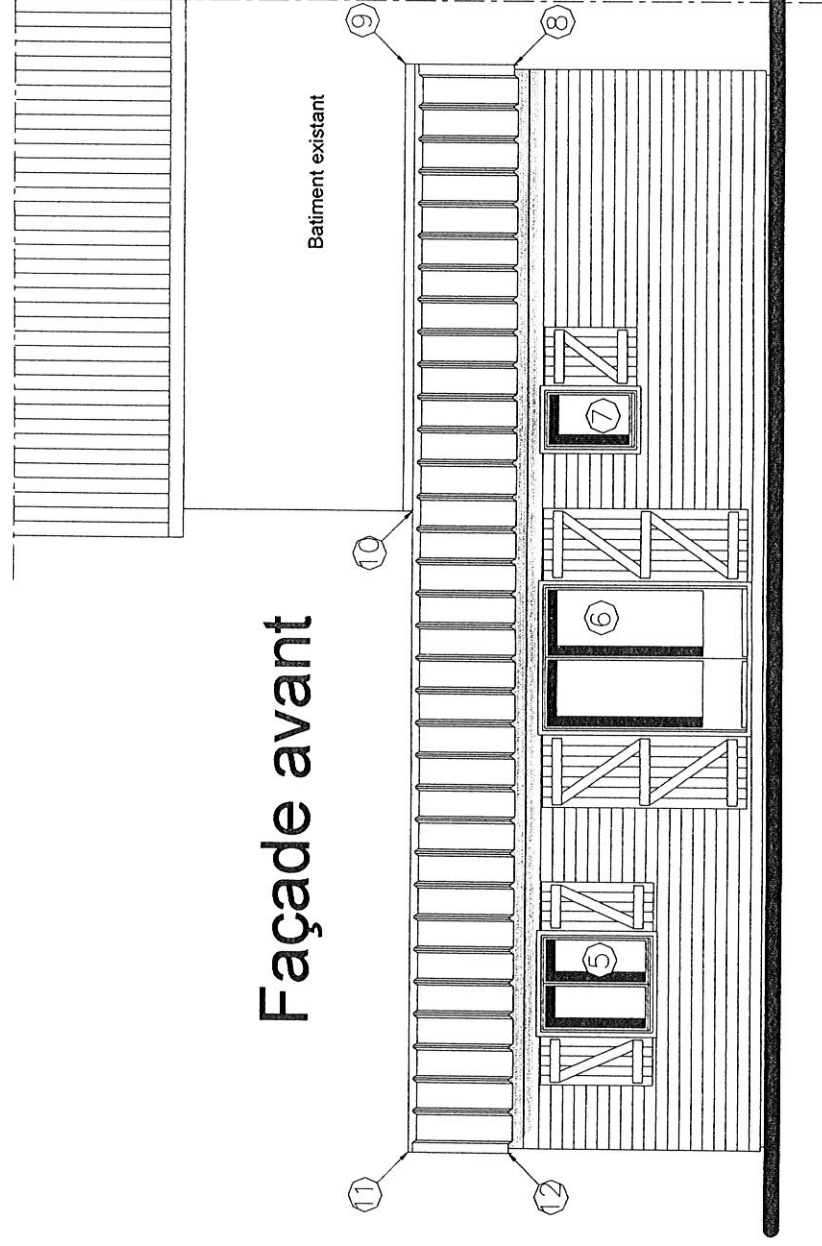
10- PLATRERIE - ISOLATION

- Plafonds en plaque de plâtre sur ossature métallique suspendue
- Isolation sur plafond suspendu en panneau de laine de roche semi-rigide, épaisseur totale = 0,20 m
- Cloisons séparatives type « Placostyl » ou similaire, épaisseur 7,5 cm
- Doubleage du mur du bâtiment existant en plaques de plâtre collées directement ou sur support métallique à créer type « Placostyl » ou similaire

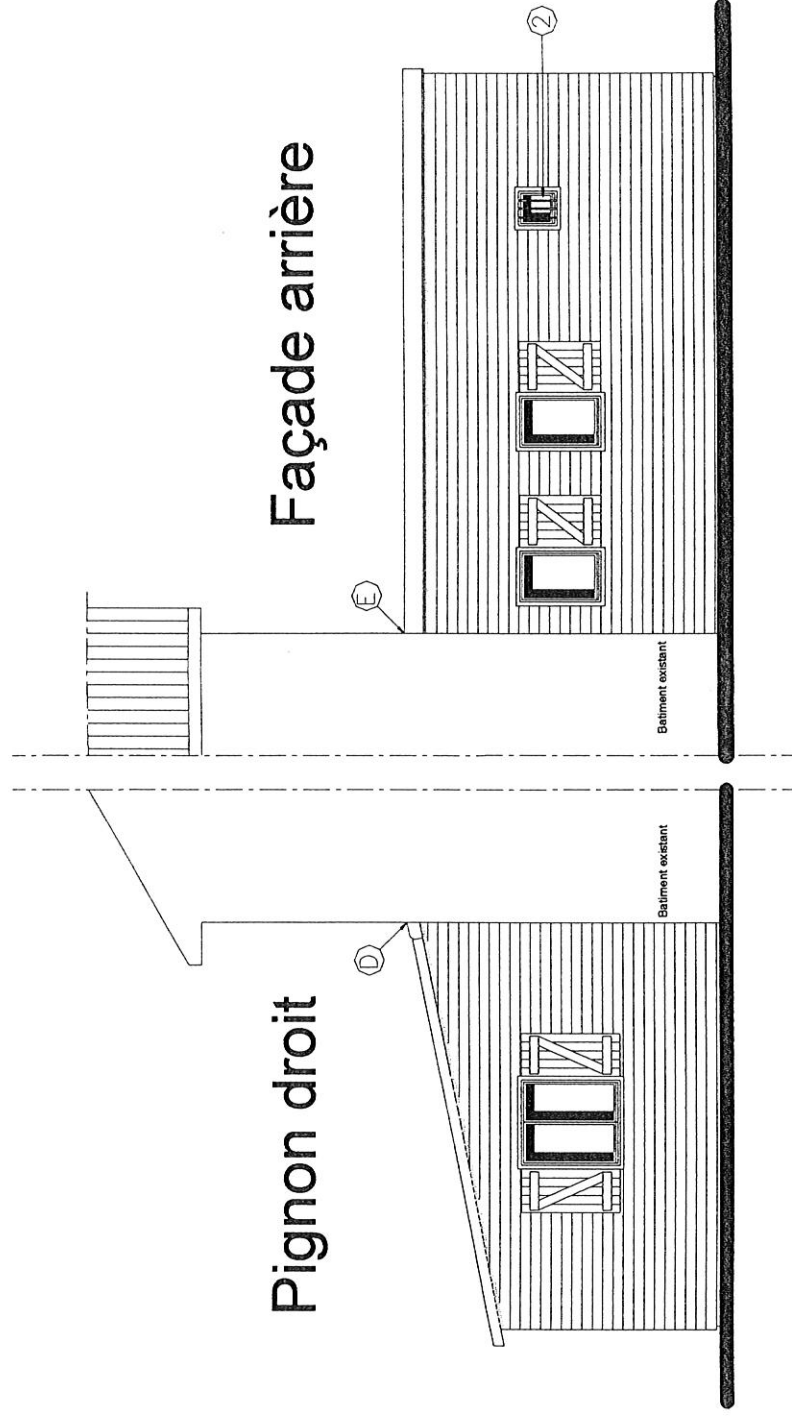
11 REVÊTEMENTS DE SOLS

- Ragraé soigné sur toute la surface avant pose des revêtements
- Carrelage en grès cérame compris plinthes assorties pour cuisine, WC, salle de bains, pose collée
Dalles vinyl 30 x 30, classement U4P3, pose collée, pour séjour, chambres et rangements

Extension d'un gîte à Belleray



Extension d'un gîte à Belleray

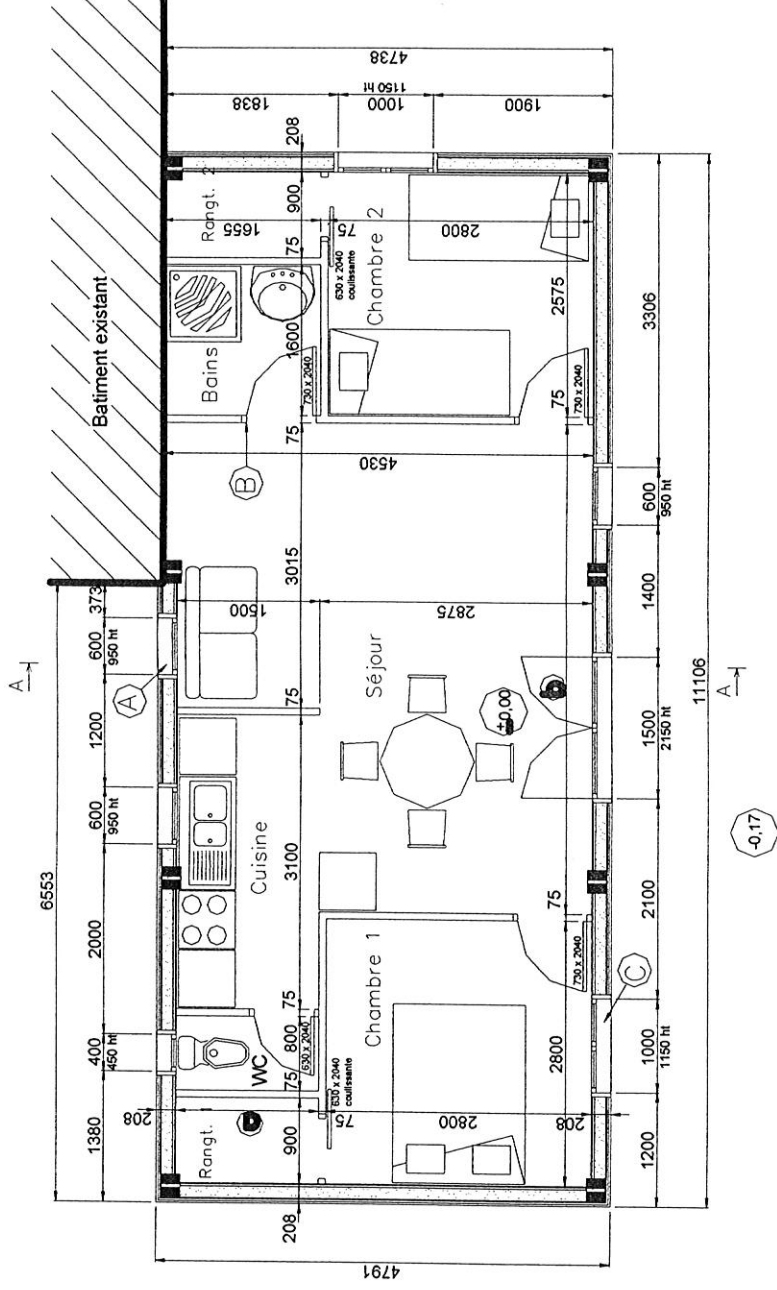


Extension d'un gîte à Belleray

Nota : Dessin sans échelle

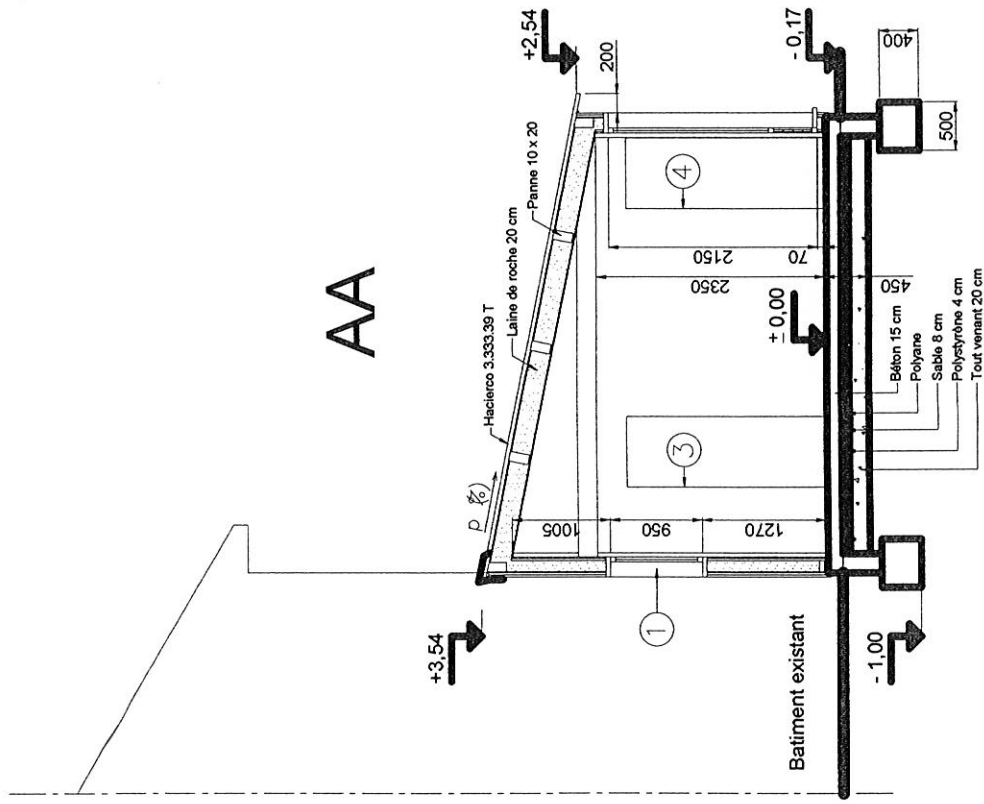


Plan

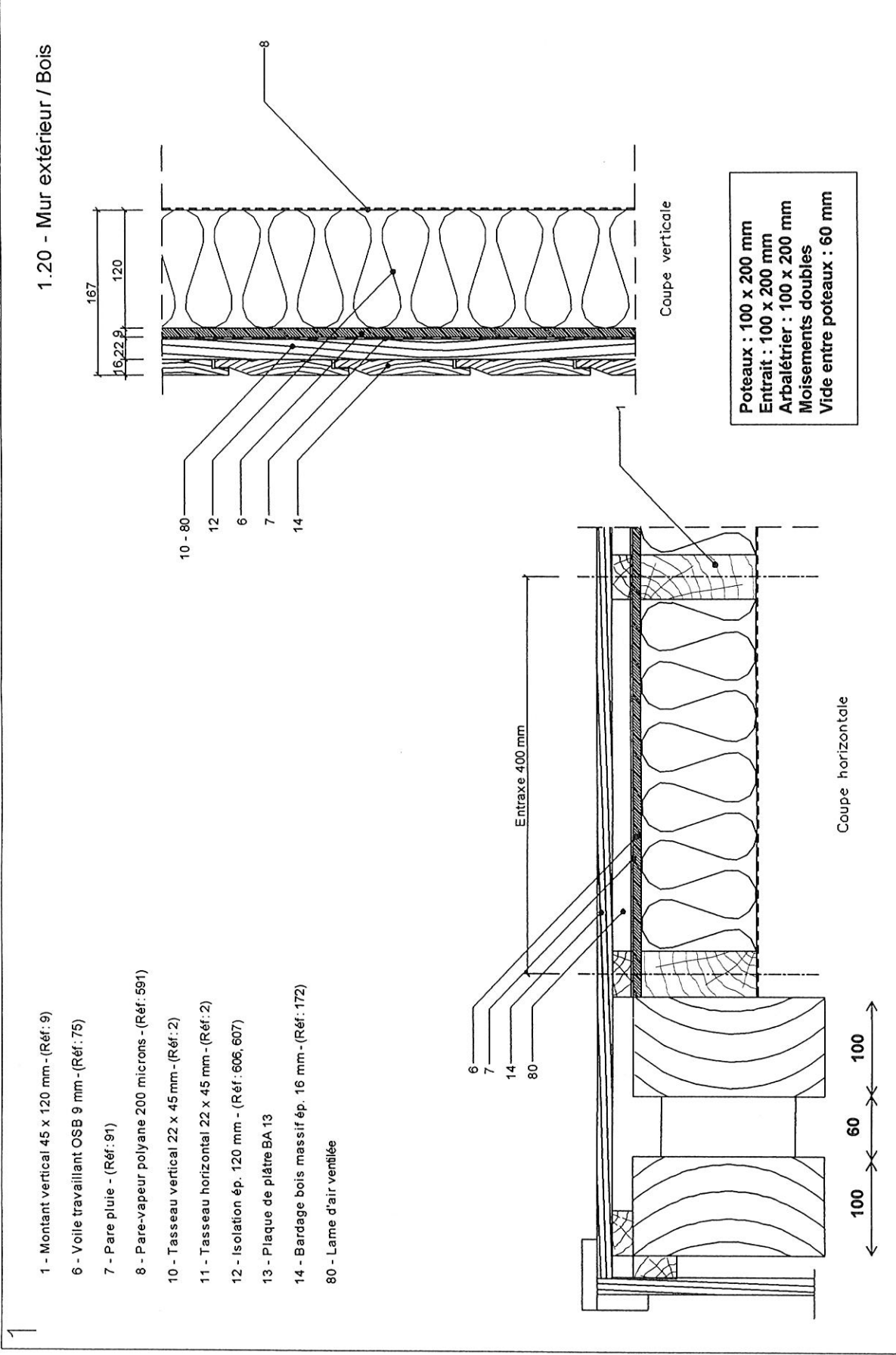


Extension d'un gîte à Belleray

Nota : Dessin sans échelle



Coupe de principe



Exemple de classification des déchets générés par un chantier :

Classification par catégorie	
Déchets générés	Déchets Inertes
	Matériaux / construction
	Granulats
	Poudre de liant
	Plâtre
	Eau souillée
	Résidus de béton ou de mortier
	Poussière
	Terre
	Laine de verre / de roche
	Placo /carreaux de plâtre
	Démolition en mélange
	Bois non traité
	Ferraille
	Ligatures
	Papier
	Carton
	Plastique
	Pointes
	Fer galvanisé
	Polystyrène
	Contreplaqué
	Verre
	Emballage composite non dangereux
	Mousse polyuréthane
	Bidon plastique huile décof.
	Huile décof. hydraul. moteur
	Bois traité
Décapant, détergent, acide	
Colle, mastic avec solvant	
Tube acide, colle, décapant	
Chiffons souillés	
Matériaux avec amiante	