

CERTIFICAT D'APTITUDE PROFESSIONNELLE :
« COUTURE FLOU »

CE DOSSIER COMPREND DEUX PARTIES :

1- PARTIE PREPARATION :

DOCUMENTS DE 1/5 à 4/5

- Texte de l'épreuve	page 1/5
- planche de patron	page 2/5
- Sujet	page 3/5
- Dossier Technique	page 3/5 et 4/5

2-PARTIE TECHNOLOGIE :

DOCUMENTS DE 4/5 à 5/5

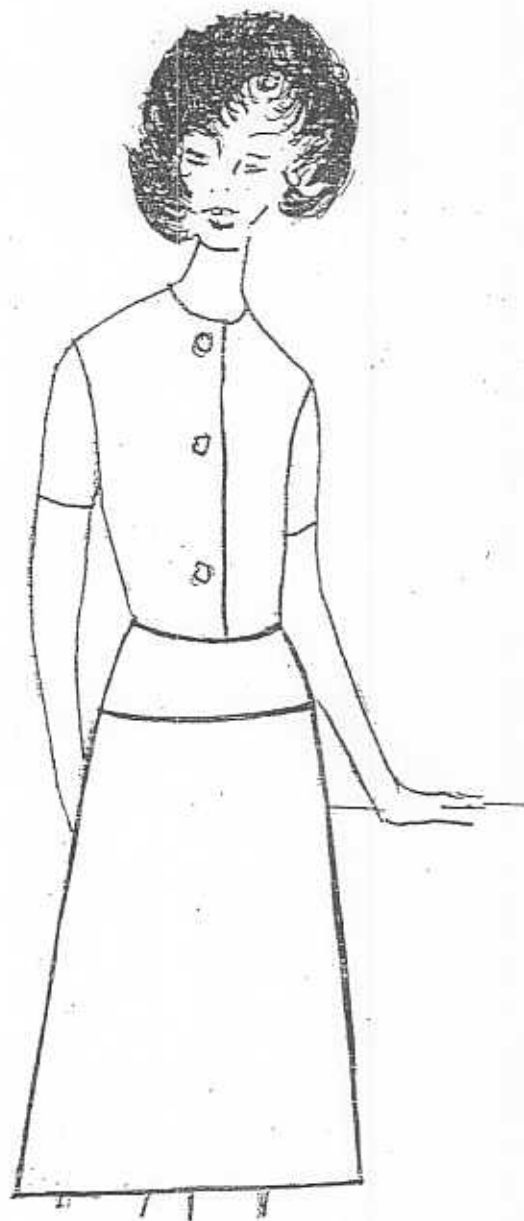
- Dossier technique	page 4/5
- Technologie	page 5/5

L'ensemble des documents réponses est à remettre à l'issue de l'épreuve

Groupement " Est "	Session 2005	SUJET		Tirages
CAP COUTURE FLOU		Code examen :		
PRATIQUE : Épreuve EP1 : A Préparation - Technologie		Durée totale : 16 H	Coef. : 10	
		Durée : 2 H	Coef. :	

1ère PARTIE Préparation

Pour la saison **PRINTEMPS-ETE**, l'agence de voyages « Beoutour » commande à Mme Simon, couturière, la confection de la jupe « Aline », pour son hôtesse d'accueil.



DESCRIPTION : « JUPE ALINE »

- Jupe légèrement évasée
- Empiècement devant
- Ceinture supprimée

ON VOUS DONNE :

- 1 document avec la démarche de transformation
- 1/2 tracé de base devant : T : 38 jupe évasée
- 1 feuille de coupe 50/90 cm
- 1 feuille de calque.40/30 cm
- Le matériel de coupe : -réglets de 50cm, 100cm
 - équerre
 - pistolet

ON VOUS DEMANDE :

1. D'EFFECTUER LA TRANSFORMATION :

- de la jupe LINE pour obtenir la jupe ALINE –dossier technique page 3/5 & 4/5
- d'effectuer le patron de l'empiècement et de la jupe
- d'inscrire les indications utiles à la coupe

2. DE COMPLÉTER LA PARTIE « TECHNOLOGIE » : page 5/5

« LINE »

DL

MILIEU DEVANT

Session 2005

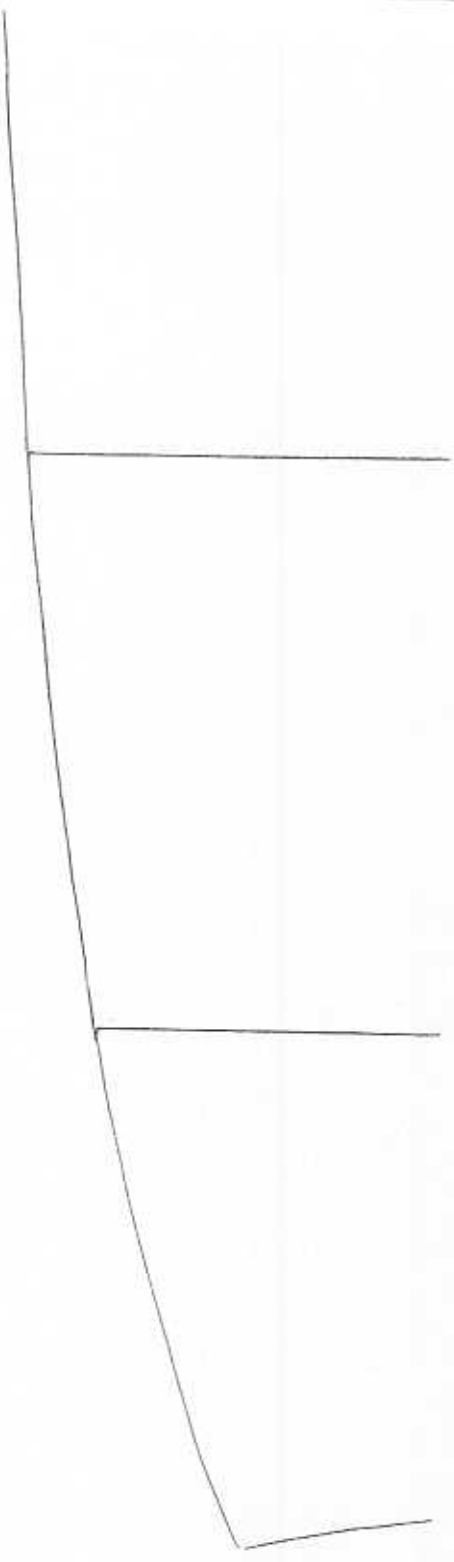
Page 2/5

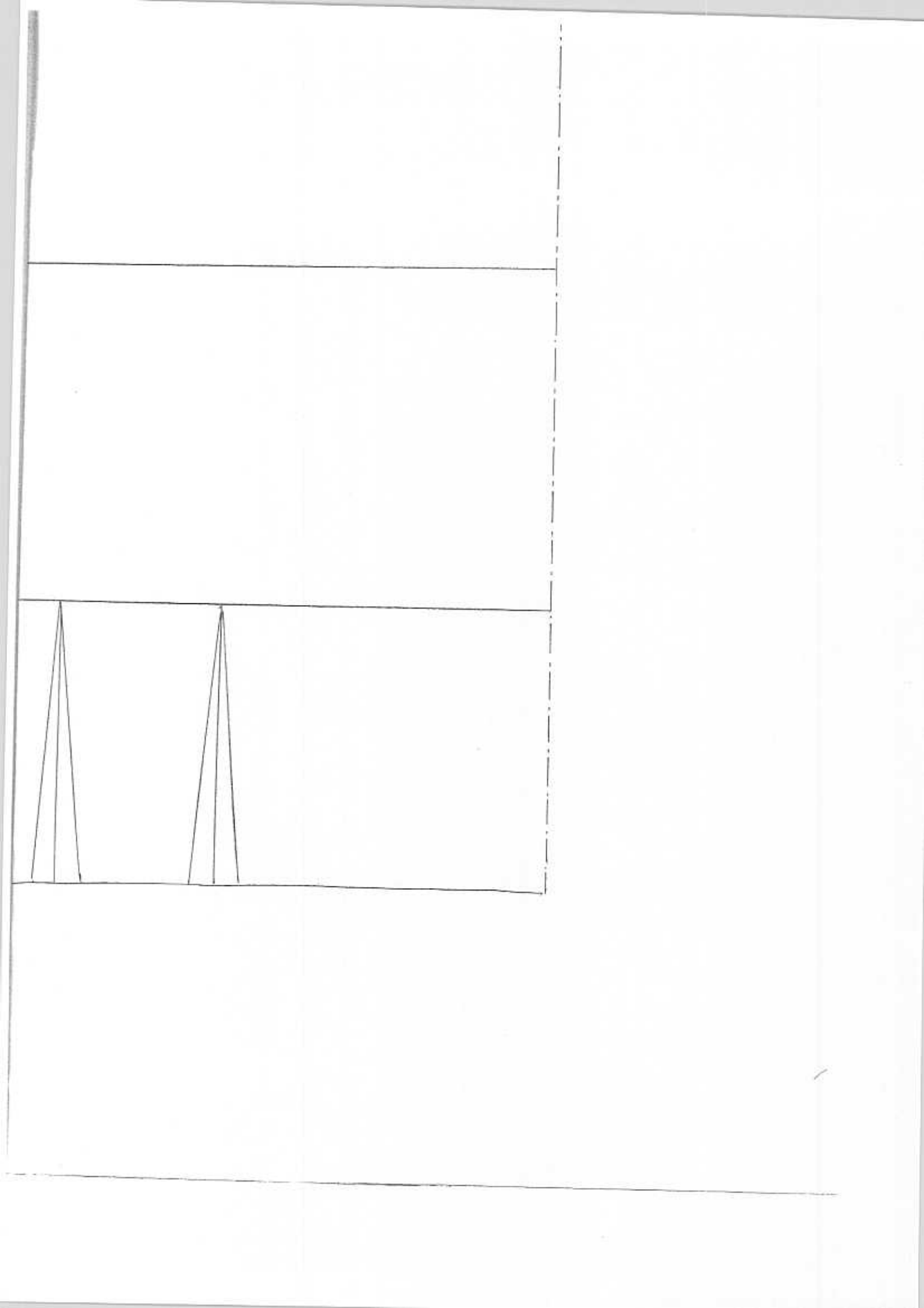
CAP « COUTURE FLOU »
EP1 Partie : A -
Préparation - technologie

Sujet

8E :N

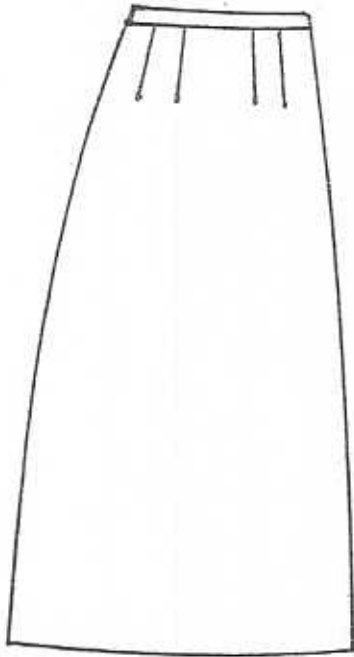
Handwritten text, possibly bleed-through from the reverse side of the page. The text is mostly illegible due to fading and the quality of the scan.



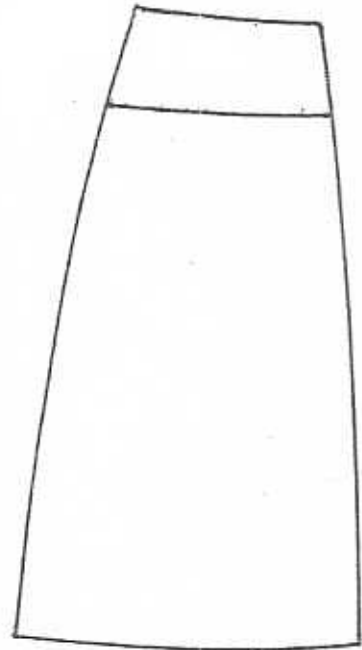


PREPARATION 1^{ère} PARTIE

« LINE »



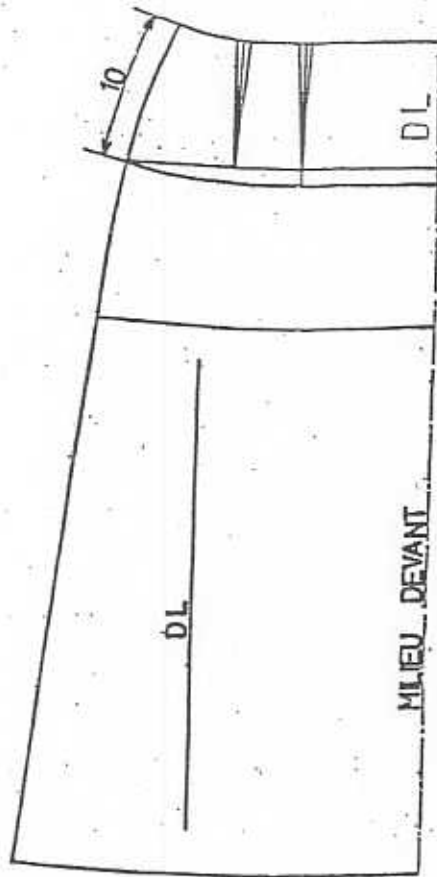
« ALINE »



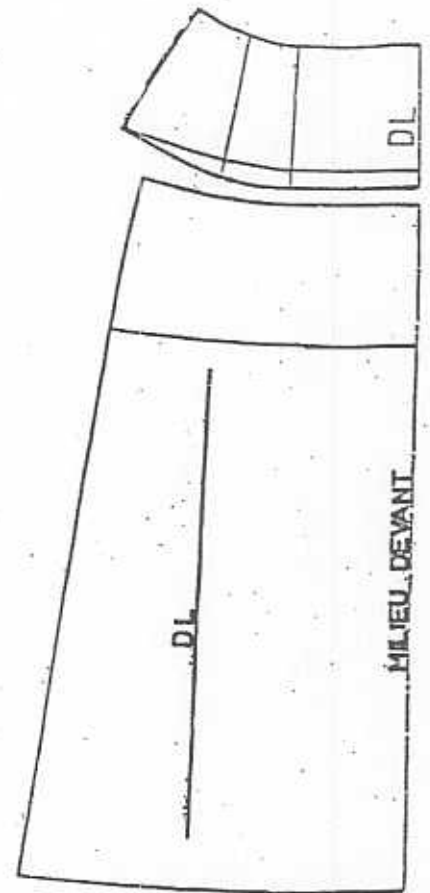
- Rappel des exigences :

- ✓ Tracer le DL sur chaque élément
- ✓ Respect trait mixte pour milieu
- ✓ Ecritures au trace lettre :
 - DL
 - Nom du modèle
 - Taille
- ✓ Respect du soin

« LINE »



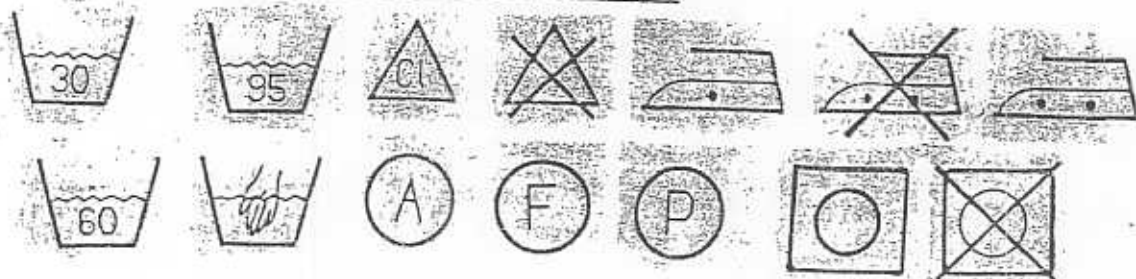
« ALINE »



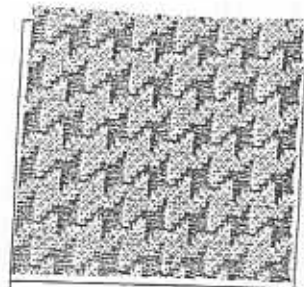
L'EVALUATION SE PORTERA SUR :

- le respect du modèle « ALINE »
- la hauteur de l'empiècement
- la qualité et le soin du tracé
- les indications portées sur le patron

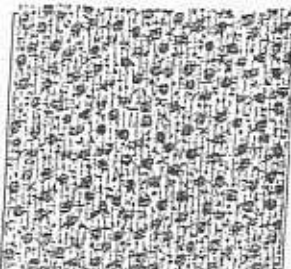
SYMBOLES « Code d'entretien »



1. Parmi les échantillons proposés, quelle étoffe choisiriez-vous pour la réalisation de la jupe « Aline » ?



Pied de poule
100 % laine



Velours Mille
raies imprimé
100 % coton



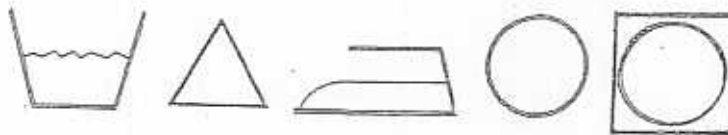
Toile, Carreaux
100 % viscose

Selon l'échantillon choisi :

a) compléter ci-dessous le tableau :

Matière	Origine

b) compléter le code d'entretien :



2. On utilisera une fermeture à glissière, milieu dos pour la confection de la jupe « Aline ».

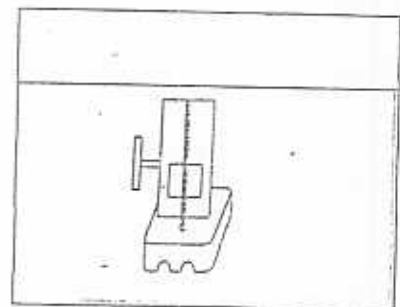
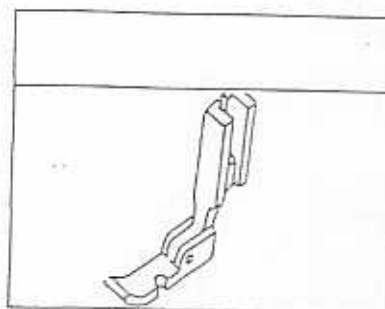
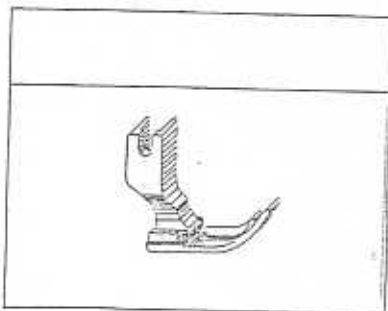
Parmi les différentes longueurs, cocher la plus appropriée :

25 cm

18 cm

45 cm

Nommer les différents pieds presseurs, ci-dessous :



PROPOSITION BAREME DE CORRECTION

PREPARATION

- Le respect du tracé et des mesures :
 - ✓ de la hauteur empiècement (régularité) : /10 pts
 - ✓ de la suppression des pinces : /20 pts
 - ✓ du tracé :raccordements des lignes /10 pts
- Les indications : /10 pts
- Le soin et la qualité du travail : /10pts
- **Sous- total /60pts**

TECHNOLOGIE

Question n° 1 :

- Identification l'origine textile choix : /5 pts
- Code d'entretien /5pts

Question n° 2 :

- Choix de la longueur fermeture à glissière /5 pts
- Noms des pieds presseur /5 pts
- **Sous-total /20 pts**

Sous-total /80 pts divisé par 20

TOTAL : /4 pts