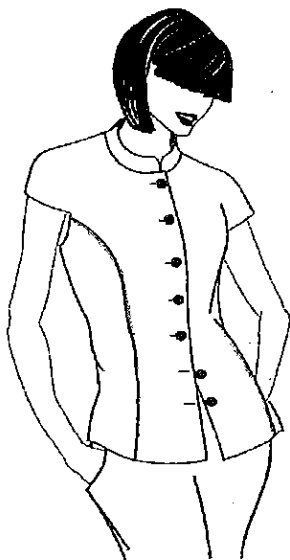


SUJET

Sommaire :

dossier technique : pages DT 1/4 à DT 4/4

dossier sujet : pages S 1/5 à S 5/5



THEME : **CORSAGE « ASIA »**

Cette épreuve permettra d'évaluer les capacités et les compétences suivantes :

- **S'informer** : Lire, analyser, classer et sélectionner des documents

- **Mettre en œuvre** :

- Participer à la transformation du modèle
- Effectuer des choix technologiques
- S'initier au calcul de coût

La responsable de la maison de couture dans laquelle vous travaillez, vous demande de participer à la mise au point et aux choix technologiques de fabrication du corsage « Asia ».

Session 2009		Sujet n°9C1013	
CAP COUTURE FLOU			
EP1 Mise au point d'un modèle, préparation d'une fabrication Partie B – Elaboration, technologie et préparation d'une fabrication			
Durée : 4 heures		Coefficient : 6 pour EP1	
		N° de page : S 1/5	

Préparation

Mise au point du modèle par coupe à plat

Ressources	Travail demandé : plan détaillé	Critères de réussite
Figurine, descriptif S 1/5 et DT 2/4 Dossier technique DT 3/4 Corsage de base T40 DT 4/4 Papier de coupe blanc 1mx0,8m Etiquette S 5/5	<ol style="list-style-type: none"> 1 Lire, analyser les dossiers sujet et le dossier technique 2 Réaliser la transformation du devant droit du corsage « Asia » à partir de la base de corsage T40 <ul style="list-style-type: none"> - tracer la découpe princesse - tracer la croisure - indiquer l'emplacement des boutonsnières - découper l'élément milieu devant droit 3 Réaliser le patronnage de l'élément devant du corsage droit et le col du corsage « Asia » <ul style="list-style-type: none"> - relever l'élément devant droit transformé - tracer la parementure à même - ajouter les valeurs de couture - tracer le col - ajouter les valeurs de coutures - identifier les éléments <p><i>les éléments de transformation et le patronnage seront remis dans une enveloppe anonymée</i></p>	<ul style="list-style-type: none"> - Identifier les informations nécessaires à la construction du patronnage - Conformité de la transformation - Respect des mesures - Précision des tracés et du découpage - Netteté et soin du relevé de patron - Précision et netteté des tracés - Respect et précision des mesures - Précision de l'identification

Technologie

Effectuer des choix technologiques ; un calcul de coût

Ressources	Travail demandé : plan détaillé	Critères de réussite
Fiche technique DT 3/4 Document réponse S 3/5 et 4/5	<p>Lire, analyser le dossier Sujet et le dossier technique</p> <p>Répondre au questionnaire concernant :</p> <ul style="list-style-type: none"> - Les matériaux - Les matériels <p><i>Effectuer un calcul de coût</i></p> <ul style="list-style-type: none"> - prix de revient des matières d'œuvre 	<ul style="list-style-type: none"> - Identifier les informations nécessaires - Les propositions techniques sont compatibles avec les données - La proposition chiffrée prend en compte les paramètres

CAP COUTURE FLOU

Sujet n° 9C1013

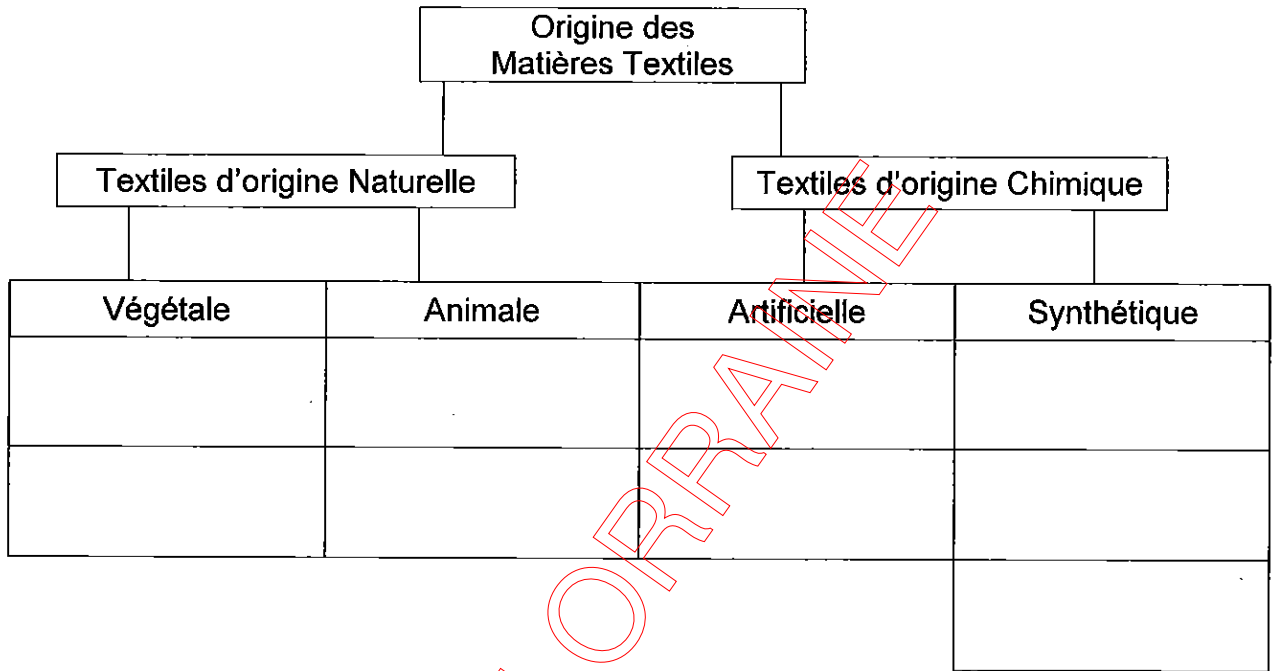
EP1 Mise au point d'un modèle, préparation d'une fabrication
 Partie B – Elaboration, technologie et préparation d'une fabrication

Page S 2/5

Technologie

1. Vous devez classer les textiles proposés en fonction de leur origine, pour se faire vous complétez l'organigramme ci-dessous.

<i>Propositions de textiles</i>		
<i>Polyester</i>	<i>Soie</i>	<i>Viscose</i>
<i>Acétate</i>	<i>Lin</i>	<i>Polyamide</i>
<i>Laine</i>	<i>Acrylique</i>	<i>Coton</i>








2. Le corsage « Asia » est réalisé en toile de lin colorée :

Donner l'origine du lin :

Dans le tableau ci-dessous :

- Compléter le code d'entretien en fonction du lin,
- Décoder les pictogrammes ainsi complétés et expliquer chacun d'eux.

Pictogrammes	Décoder et expliquer
	
	
	
	
	

Technologie

- 3 Pour réaliser le corsage, vous devez choisir l'aiguille adaptée à la réalisation en fonction de sa grosseur et de sa pointe (indiquer votre choix par une croix) :

Fin	70	
Moyen	80	
	90	
Epais	100	
	110	
Epaisseur tissu	Numéro d'aiguille	Choix

Normale	Pointe fine	
	Pointe moyenne	
Ronde	Pointe fine	
	Pointe extra épaisse	
Arrondie	Pointe épaisse	
Types de pointes		Choix

- 4 Effectuer le calcul de prix de revient de la matière d'œuvre du corsage « Asia » (compléter le tableau ci-dessous)

Corsage « Asia » T40			
Désignation	Quantité	Prix unitaire HT	Prix total HT
Toile de lin (laize 140)	1,20m	7,50€ le mètre	
Toile thermocollante (Laize 90)	0,30m	2,50€ le mètre	
Fils	4 bobines	8,25€ (par boîte de 5)	
Bouton	7	0,53€	
		Prix total HT	
		TVA 19,6 %	
		Prix total TTC	

A coller sur l'enveloppe :

ETIQUETTE d'ANONYMAT

✂-----
Partie à coller sur l'enveloppe

N° d'anonymat :	<i>à compléter par le centre d'examen</i>
SPECIALITE : CAP COUTURE FLOU	
EPREUVE : EP1 Mise au point d'un modèle et préparation d'une fabrication	SESSION 2009

Partie à découper par le centre d'examen

N° d'anonymat :	<i>à compléter par le centre d'examen</i>
Partie à compléter par le candidat :	
N° d'inscription :	
Nom : Prénom :	
Centre d'examen :	
SPECIALITE : CAP COUTURE FLOU	
EPREUVE : EP1 Mise au point d'un modèle et préparation d'une fabrication	SESSION 2009

✂-----

CAP COUTURE FLOU	Sujet n° 9C1013
EP1 Mise au point d'un modèle, préparation d'une fabrication Partie B – Elaboration, technologie et préparation d'une fabrication	Page S 5/5