

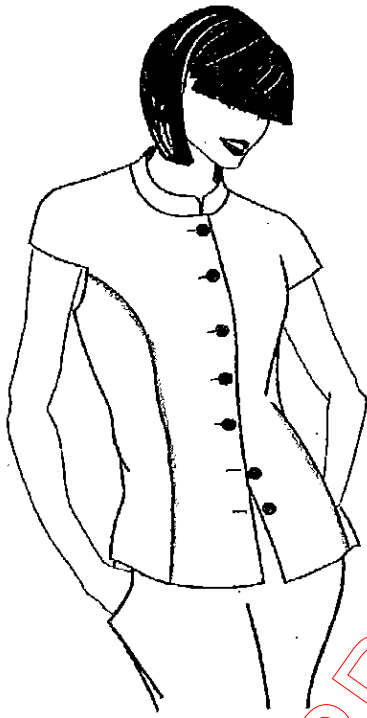
SUJET

Sommaire :

dossier technique : pages DT 1/9 à DT 9/9

dossier sujet : pages S 1/4 à S 4/4

THEME : CORSAGE « ASIA »



TRAVAIL DEMANDE :

- Découper le patron du corsage contour apparent
- Réaliser le placement du patron
 - Tracer les contours en ajoutant les valeurs de coutures
 - Tracer les Thermocollants
 - Utiliser le col sans ajouter de valeur de couture
 - Utiliser la parementure (partie hachurée) du devant
 - Découper les éléments après évaluation du jury de surveillance
- Régler et mettre en œuvre les différents matériels
- Réaliser toutes les opérations de montage et de finition
- Contrôler la qualité en cours et à la fin de la fabrication
- Coudre la fiche d'anonymat sur le milieu dos
- Présenter le corsage fini sur cintre

SITUATION :

Pour une maison de couture, on vous confie la mise en œuvre du corsage « ASIA ». La qualité exigée de la fabrication est le « haut de gamme ».

Session 2009		Sujet n°9C1057	
CAP COUTURE FLOU			
EP2 Mise en œuvre d'une fabrication			
Durée : 16 heures	Coefficient : 10		N° de page : S 1/4

CONDITIONS / RESSOURCES :

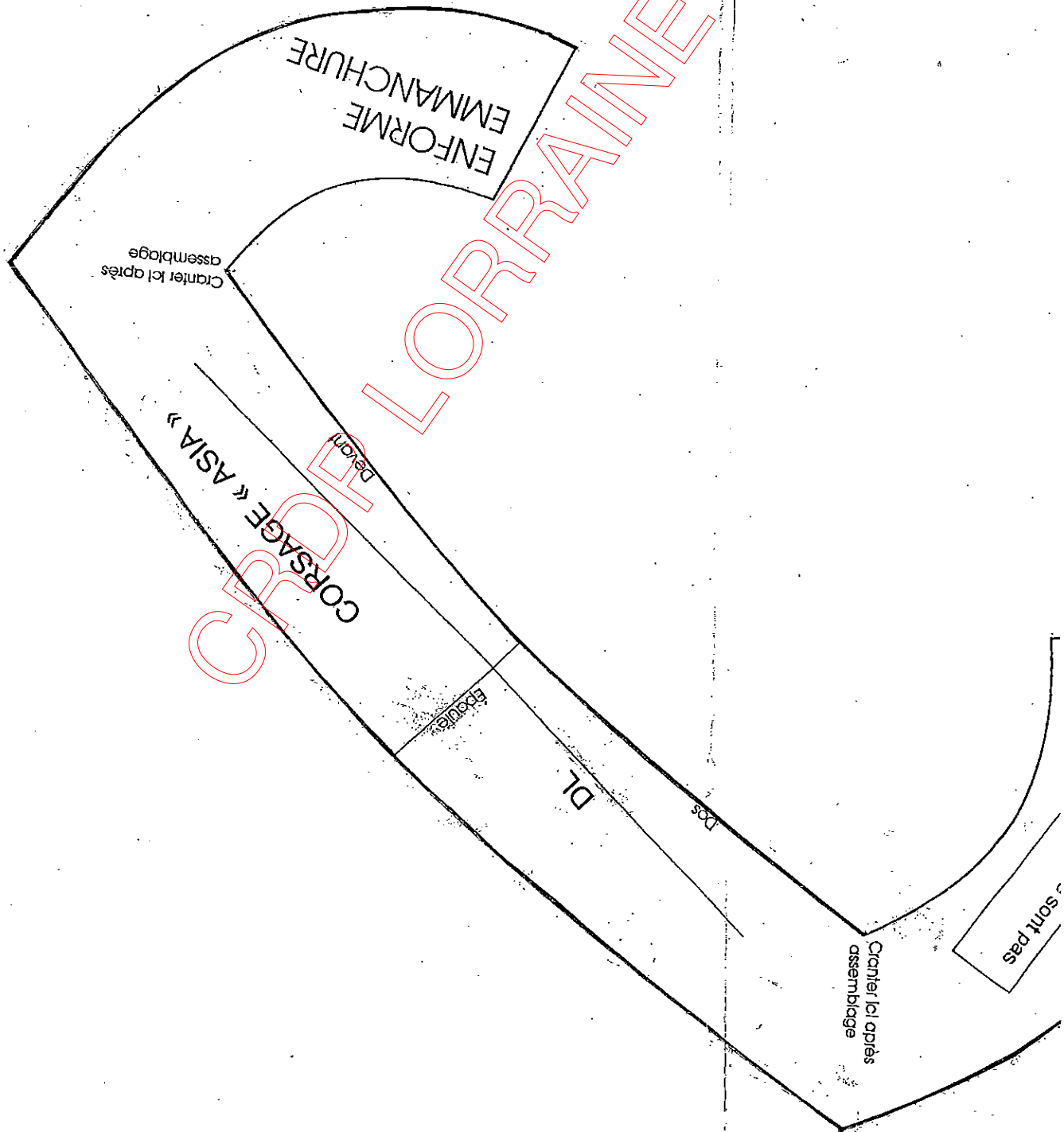
- Dossier technique
- Patron page S 3/3
- Toile thermocollante : 0,70m X 0,45m
- Toile de lin laize 140 quantité : 1,20m
- Fil dans le coloris du tissu
- Fil à bâtir couleur tranchée pour emplacement boutons et boutonnières
- Passepoil en coton blanc
- 1 piqueuse plate enfilée et non réglée
- Pied presseur une branche
- Surjeteuse raseuse
- Poste de repassage

EXIGENCES :

- Réglage correct du matériel
- Respect des instructions techniques
- Qualité et précision des opérations de montage
- **Avant le découpage, évaluation du travail par le jury de surveillance**

COMPETENCES EVALUEES:

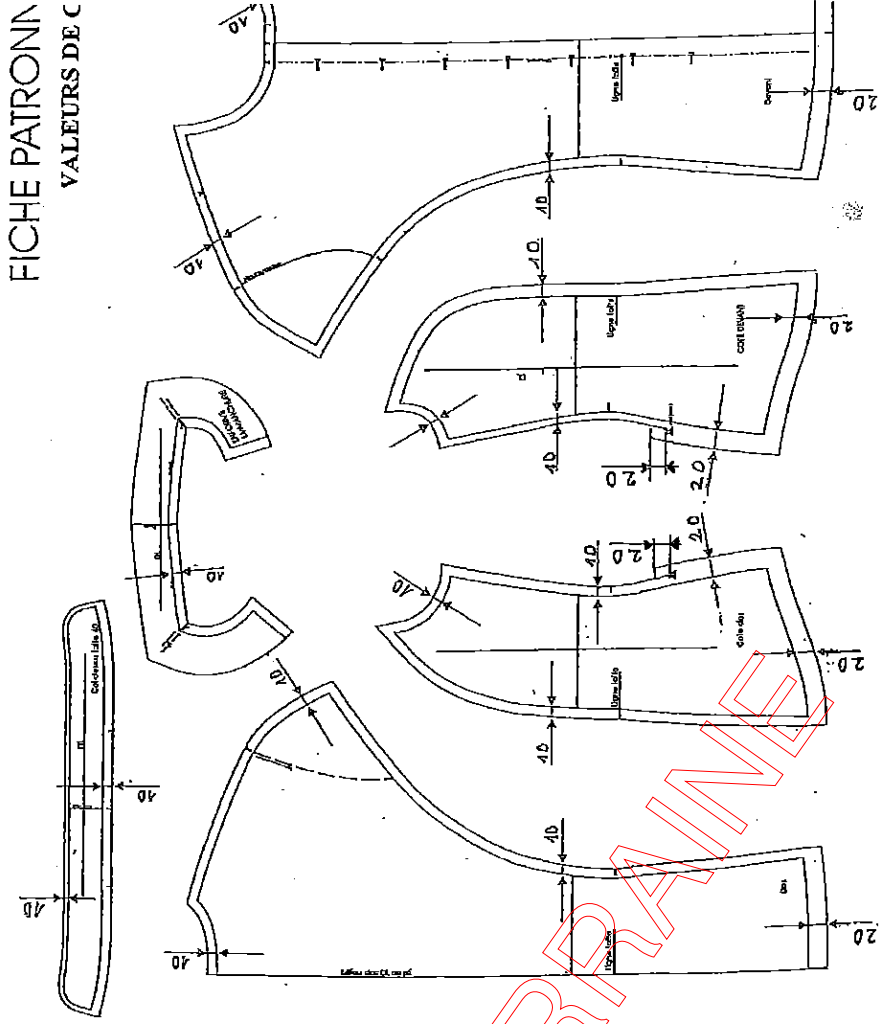
- Lire, analyser, classer et sélectionner des documents
- Organiser le poste de travail
- Effectuer les opérations de préparation et de coupe
- Régler et mettre en œuvre les matériels
- Effectuer les opérations de montage de finition et de repassage
- Contrôler la qualité en cours et en fin de réalisation



RP	Nb	D
10	2	D
9	2	D
8	1	D
7	2	D
6	1	D
5	1	D
4	2	D
3	1	D
2	2	D
1	2	D

Planche patron corsage « asia » T40

sepoil	Coton blanc	Pour border « découpe princesses » dos et devant
plure parementure devant	Toile thermocollante	
plure cool	Toile thermocollante	
brme emmanchure	Toile de lin	1 élément droit 1 élément gauche
dessous	Toile de lin	
déssus	Toile de lin	
dos	Toile de lin	1 élément droit 1 élément gauche
	Toile de lin	
devant	Toile de lin	1 élément droit 1 élément gauche
int	Toile de lin	1 élément droit 1 élément gauche
GNATION	MATIERE	OBSERVATION
CORSAGE « ASIA » T40		



Les coutures ne sont pas comprises

CRDP LORRAINE

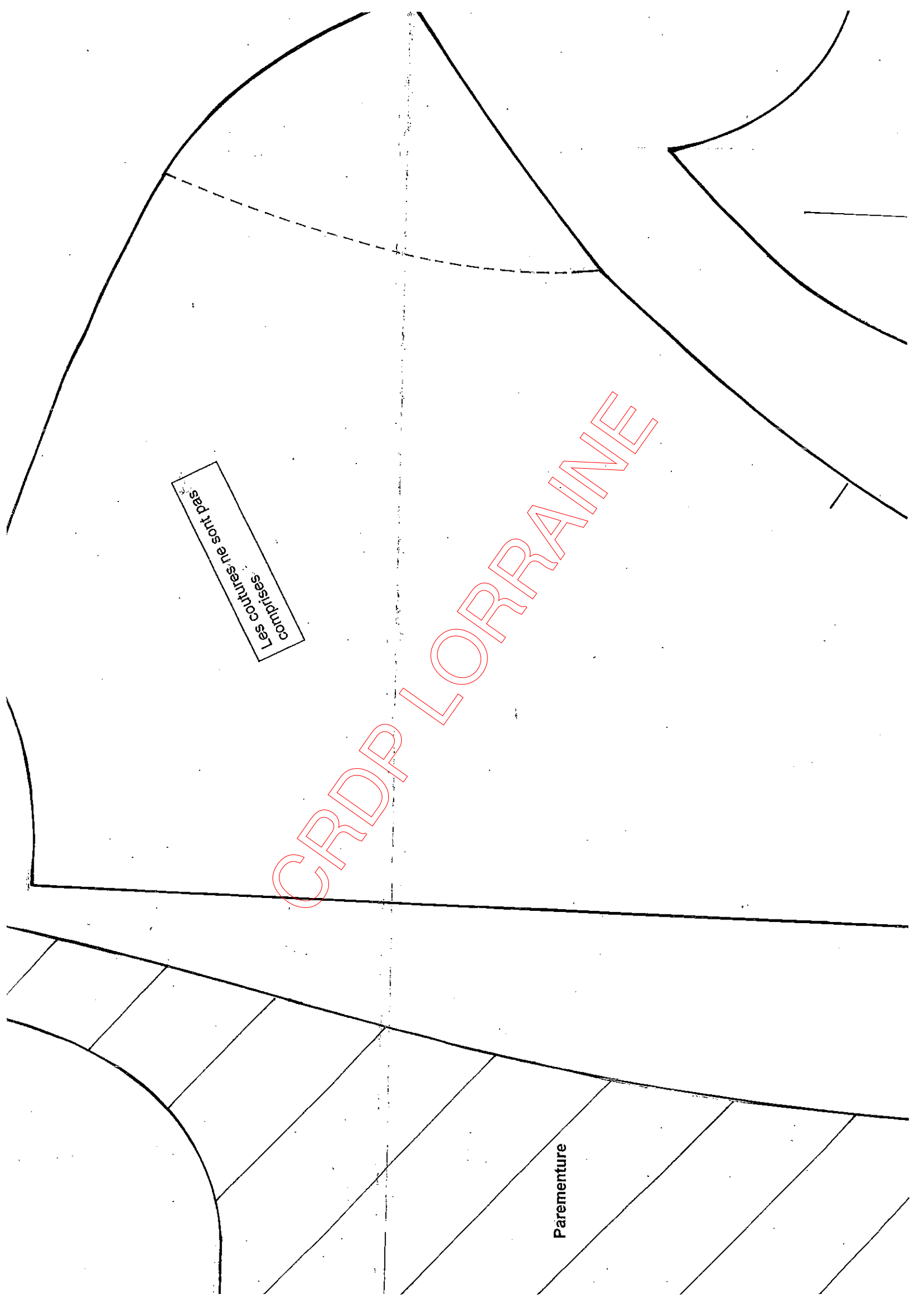
Les coutures ne sont pas comprises

DL
Colis taille 40

Les courbes ne sont pas
comprises

CRDP LORRAINE

Parementure



Ligne taille

CORSAGE « ASIA »

DEVANT T40

Ligne taille

CORSAGE « ASIA »

COTE DEVANT T40

DL

Arrêt piqure

CORSAGE « ASIA »

Milieu dos

Les coutures ne sont pas comprises

Les coutures ne sont pas

CAP COUTURE FLC
EP2 Mise en œuvre d'une

CRDP LORRAINE

Les coutures ne sont pas
comprises

DL

Ligne taille

Arrêt pliure

CORSAGE « ASIA »

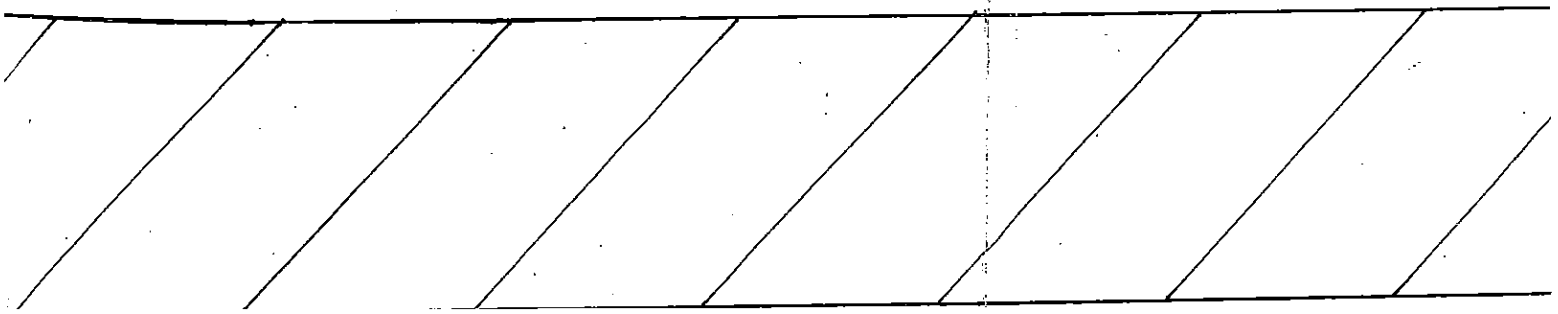
CRDP LORRAINE

pliure milieu dos

Ligne taille

DL

CORSAGE « ASIA »



CORSAGE « ASIA »

DEVANT T40

CORSAGE « ASIA »

COTE DEVANT T40

CRDP LORRAINE

Plan

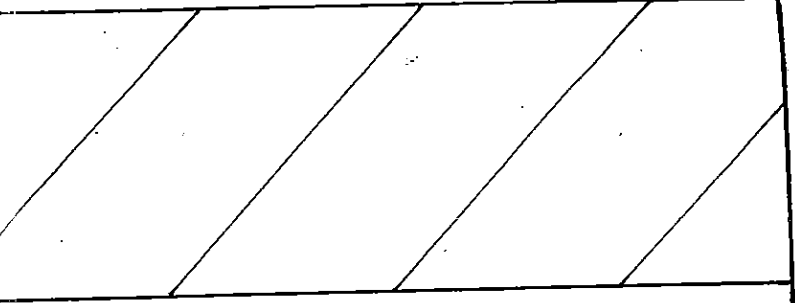
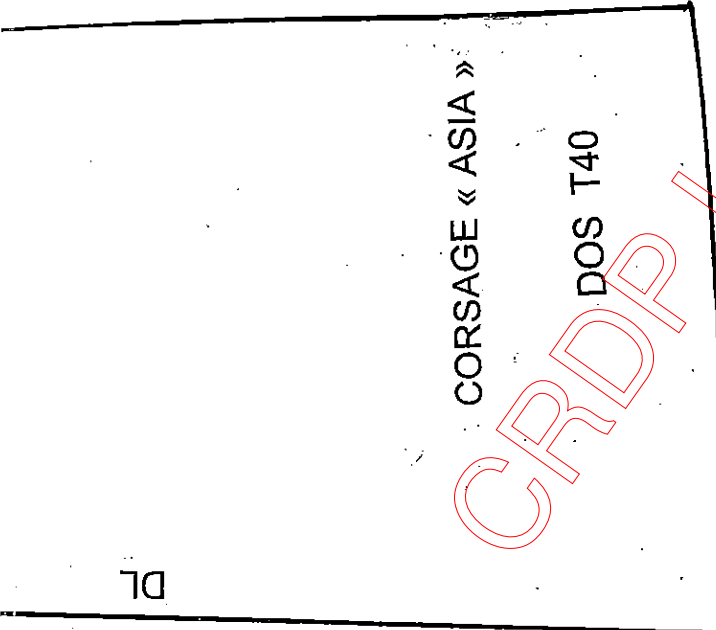
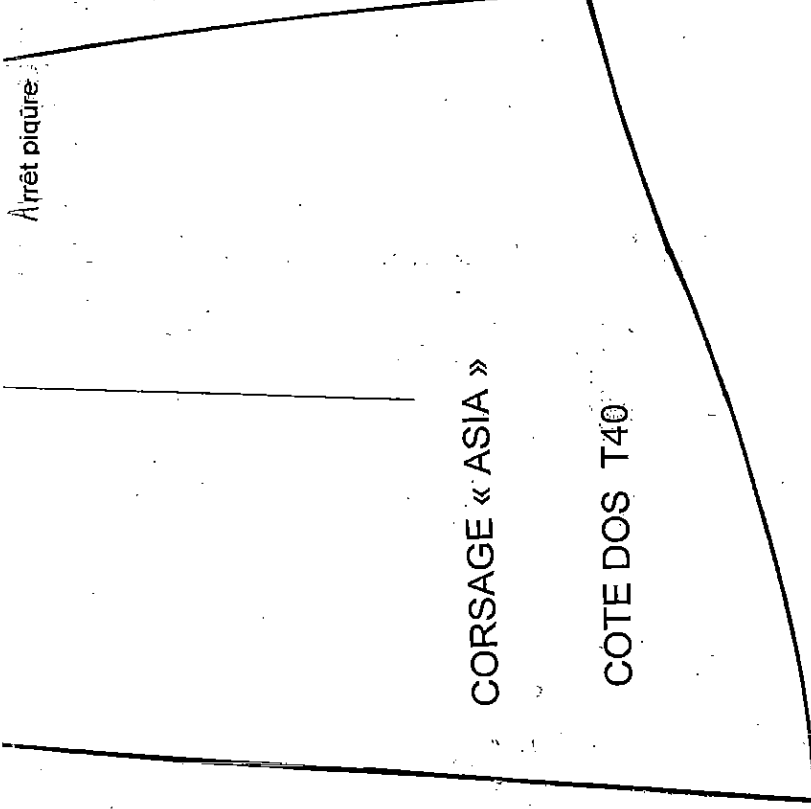
10

passerol

9

Triplure pareir

cl après
lage

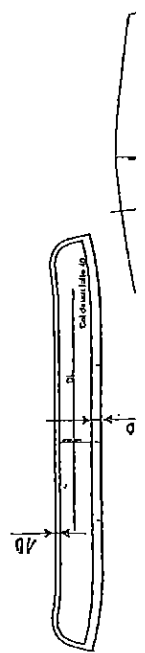


CRDP LORRAINE

le patron corsage « asia » T40

aire devant	Coton blanc	Pour border « découpe princesses » dos et devant
	Toile thermocollante	

FICHE PATRONNAGE
VALEURS DE COUTURE



A coudre sur le produit

ETIQUETTE d'ANONYMAT



Etiquette d'anonymat à coudre au bas du dos par le candidat

N° d'anonymat :

Réservé au centre d'examen

SPECIALITE : CAP COUTURE FLOU
EPREUVE : **EP2** Réalisation d'un produit

SESSION 2009

N° d'anonymat :

Réservé au centre d'examen

Partie à renseigner par le candidat :

N° d'inscription :

Nom : Prénom :

Centre d'examen :

SPECIALITE : CAP COUTURE FLOU
EPREUVE : **EP2** Réalisation d'un produit

SESSION 2009

