

NE RIEN INSCRIRE DANS CETTE PARTIE

DANS CE CADRE

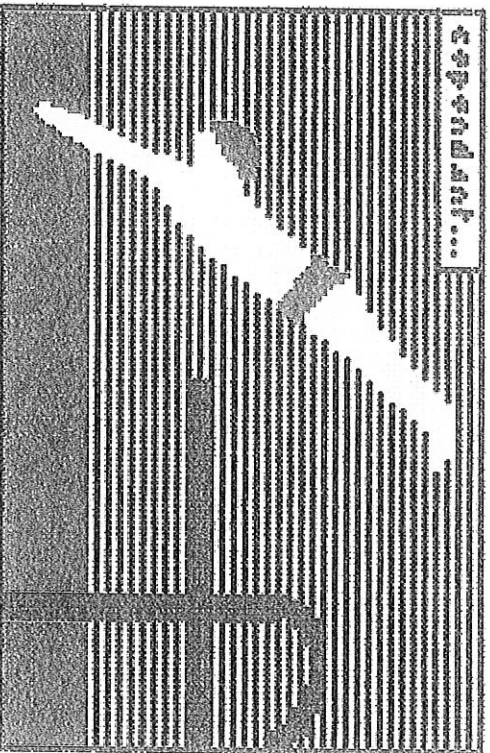
Académie : _____ Session : _____
Examen : _____ Série : _____
Spécialité / option : _____ Repère de l'épreuve : _____
Épreuve / sous épreuve : _____
NOM : _____
(en majuscules suivi, s'il a lieu du nom d'épouse) N° du candidat : _____
Prénom(s) : _____
(le numéro est celui qui figure sur la convocation ou liste d'appel)
Né(e) le : _____

EP1 -ANALYSE D'UNE SITUATION PROFESSIONNELLE

HISTOIRE DE L'ART PAGE 2
PROJET D'ART APPLIQUÉ PAGE 4
TECHNOLOGIE PAGE 10

C A P Dessinateur d'exécution en Communication Graphique		
ÉPREUVE : EP1 Analyse d'une situation professionnelle	SUJET	
Durée : 8 h	Code : 50 32101	Coefficient : 8
SESSION 2008		Page 1/11

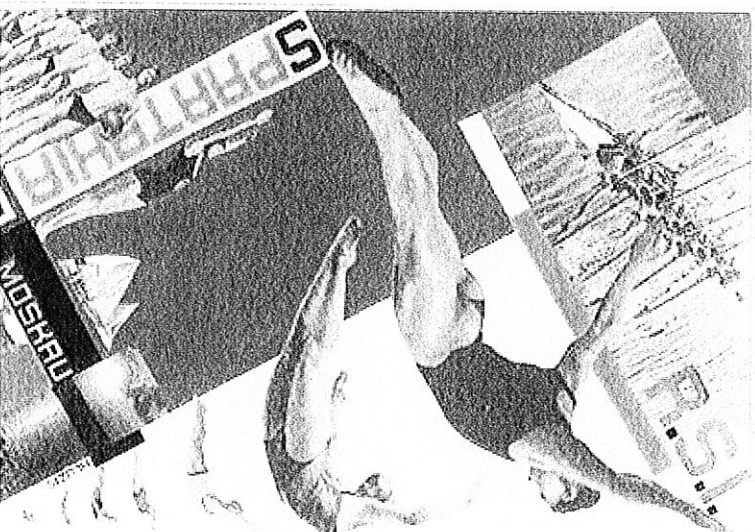
NE RIEN INSCRIRE DANS CETTE PARTIE



Document 1 - Visuel de Paul Cox.
Cependant... Le livre le plus court du monde (Seuil, 2002) -
Coccodex 1

Après des études d'histoire de l'art et d'anglais, disciplines qu'il enseigne par la suite pour gagner sa vie, **Paul Cox** choisit de s'orienter vers la peinture, la bande dessinée et l'illustration. Il publie ainsi nombre de livres pour enfants - 'Le Mystère de l'eucalyptus', 1987, 'Cependant ...', 2002, 'Mon amour', 2003... - mais la poésie qui s'en dégage est aussi appréciée des adultes. En plus de son talent d'auteur, Paul Cox se distingue en tant que graphiste. Il réalise donc des logos, comme celui des éditions Seuil Jeunesse et celui des Trois Ourses. Depuis 1996, il est également à l'origine de nombreuses affiches, et notamment celles de l'Opéra de Nancy ou de la ville de Paris. . On peut retrouver ses œuvres à l'occasion d'expositions, au Lux scène nationale de Valence en 2007 par exemple, ou dans des ouvrages qu'il réalise lui-même - 'Coccodex 1', 2004... Personnalité inspirée, Paul Cox multiplie les expériences. Il crée des décors, costumes et scénographies pour le théâtre et l'opéra - 'L' Histoire du soldat', 'Casse-Noisette'... - et édite des jeux - 'Sculptures alphabétiques'. Il expérimente aussi les techniques d'impression. Artiste aux multiples facettes et à l'imagination débordante, Paul Cox aime à nous entraîner dans son univers ingénieux et à faire appel à notre âme d'enfant.

NE RIEN INSCRIRE DANS CETTE PARTIE



Document 2 - Maquette de la carte postale pour
les spartakiades de Moscou, Nataation, 1928

Thème « education physique et sportive»

Papier, collage de papier, photomontage,
gouache, 44,2x28,6 cm. Gustavs Klucis

Mouvement : le Constructivisme

Peintre letton, **Gustavs Klucis** a fait partie des premiers élèves de Malevitch aux AteliersLibres de Moscou. Adoptant dès 1919 la logique des formes suprématistes, il essaie de la conformer aux exigences constructivistes du style «linéiste». Ses œuvres échappent alors aux lois de la gravitation, s'élaborent en stables ou en mobiles, intègrent les principes de la technique. Le travail assidu qu'il poursuit le conduit à créer, en 1919, le premier photomontage de l'histoire, ainsi qu'il l'affirme. Il s'agit de la Ville dynamique qui constitue le début d'une série d'œuvres sur ce sujet. L'union du papier, de la gouache, des photographies collées sur un support commun matérialise son intérêt pour « la facture, les constructions, les expérimentations colorées, les différents échafaudages de villes fantastiques».

C A P Dessinateur d'exécution en Communication Graphique		
ÉPREUVE : EP1 Analyse d'une situation professionnelle	SUJET	SESSION 2008
Durée : 8 h	Code :	Coefficient : 8
		Page 3/11

NE RIEN INSCRIRE DANS CETTE PARTIE

EPI - ARTS APPLIQUÉS

CONTEXTE

De *Vive Voix* est une maison d'édition indépendante et sonore, née de l'idée que l'écoute est un moyen privilégié pour découvrir et approfondir un savoir ou pour faire surgir toute l'émotion d'un beau texte ; de très bons auteurs, des engagements inédits, un contenu dense et accessible. L'édition De *Vive Voix* envisage d'éditer un coffret de dix CD audio réunissant une partie de la collection « **Des livres à écouter** ».

Né en 1969 à Paris, **Paul Cox** illustrateur de presse, illustrateur de livres pour enfants, *Paul Cox* est aussi graphiste, affichiste, créateur d'albums ou de jeux de société... Un artiste multiple, polyvalent (ce qu'il revendique) au style très coloré, fauve, proche du mouvement Cobra ou d'Alchichsky, souvent abstrait, mais en tout cas "génialement simple" et souvent reconnaissable quoique inclassable, auteur-illustrateur dont le travail repose souvent sur la relation texte-image.

OBJECTIF

On vous demande de concevoir l'affichette annonçant la collection : « **Des livres à écouter** »

Elle sera affichée sur le lieu de vente du coffret des 10 CD.

Après observation et analyse du travail graphique de Paul Cox, vous respecterez son univers et vous travaillerez dans un esprit proche de ses partis pris graphiques : formes simplifiées, géométrisées, cerne épais sans délié, trame régulière géométrique, ligne sensible épurée « **esprit linogravure** ». (planche 5/11).

CONCEPTION

A partir des planches 6 et 7, vous travaillerez le visuel de l'affichette pour valoriser le thème de l'**écoute** : en utilisant graphiquement ses symboles : oreille externe / interne, l'ouïe, l'audition, le son, ondulation des sons, la voix, les casques, les écouteurs, mégaphones...

Votre accroche « Des livres à écouter » peut-être personnalisée, modifiée pour accentuer, l'impact de votre visuel sur l'écoute par l'emploi d'un verbe à l'impréatif (écoutez, songez, rêvez, voyagez, osez, apprenez, pensez...)

LA CIBLE DE LA COLLECTION :

De l'enfant de 7 ans à l'adulte de 77 ans - des contes pour enfants, aux récits scientifiques, historiques des plus sérieux.

NE RIEN INSCRIRE DANS CETTE PARTIE

RÉALISATION

1. Vous proposerez, sous la forme de **rougns** en couleur, deux axes de recherches différentes de l'affichette à l'échelle 1/2) : Planche 8/11
2. Vous choisirez la proposition la plus pertinente. Sur les lignes prévues à cet effet (planche 8/11) vous argumenterez votre choix.

3. Vous réaliserez la maquette finalisée de l'affichette en couleur, format 21 x 29,7 cm, vous ferez évoluer le travail si besoin, planche 9/11.

Vous utiliserez :

les éléments graphiques récurrents chez **Paul Cox**,
les principes de composition suivants : frontalité, superposition, inversion, asymétrie, répétition, négatif/positif, agrandissement/réduction du tout ou partie, contraste...

SUR L'AFFICHETTE DEVRA FIGURER :

- l'illustration sur le thème de l'**écoute** (planche 6 et 7),
- votre accroche et le nom de la collection « **Des livres à écouter** » à dessiner précisément sur les rougns et la maquette finalisée (planche 6).
- le logo De **Vive Voix** (planche 6) à dessiner précisément sur les rougns et la maquette finalisée.

TECHNIQUE MIXTE :

Feutres, ajouts de lavis, crayons de couleur, acrylique...

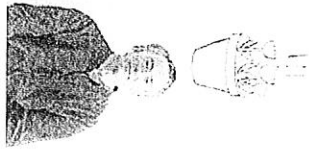
ÉVALUATION

- Qualité graphique et chromatique des deux études proposées.
- Qualité de la composition.
- Pertinence des axes de recherches.
- Qualité de la réalisation.

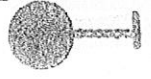
C A P Dessinateur d'exécution en Communication Graphique			
ÉPREUVE : EPI Analyse d'une situation professionnelle	Code :	Coefficient : 8	SESSION 2008
Durée : 8 h			Page 4/11

NE RIEN INSCRIRE DANS CETTE PARTIE

NE RIEN INSCRIRE DANS CETTE PARTIE

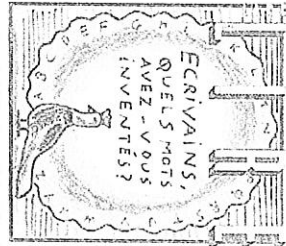
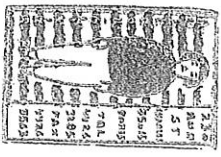
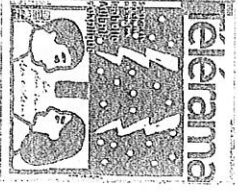
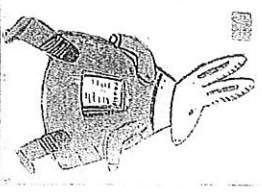


BEATRICE
ET
BENEDICTE
PRETRES
BENEDICTE

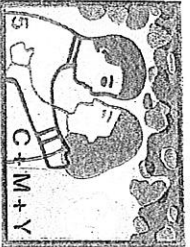
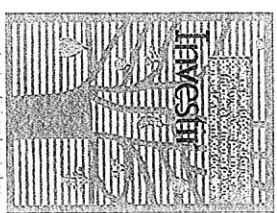
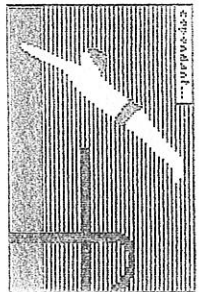
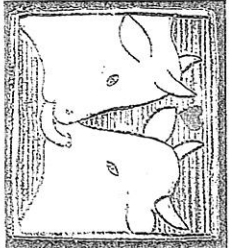
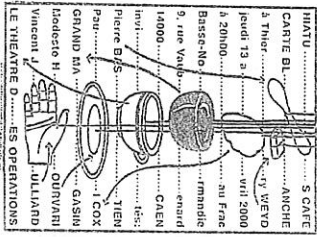
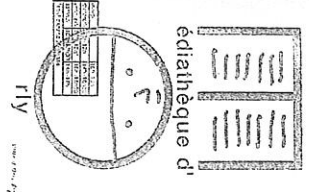
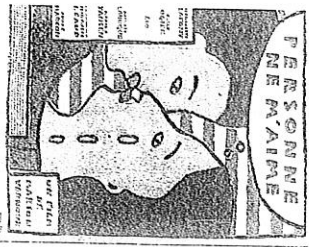
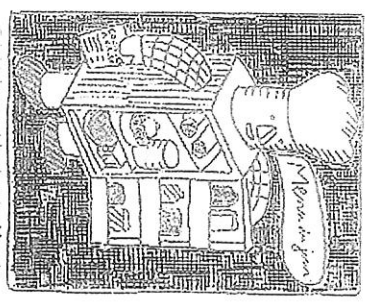
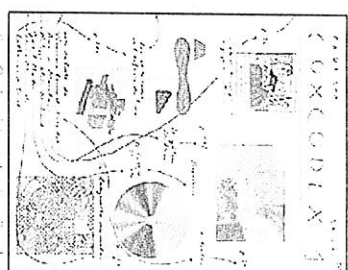


à l'opéra
15 Boulevard de la Chapelle 75018 Paris
NIMY, E. F.

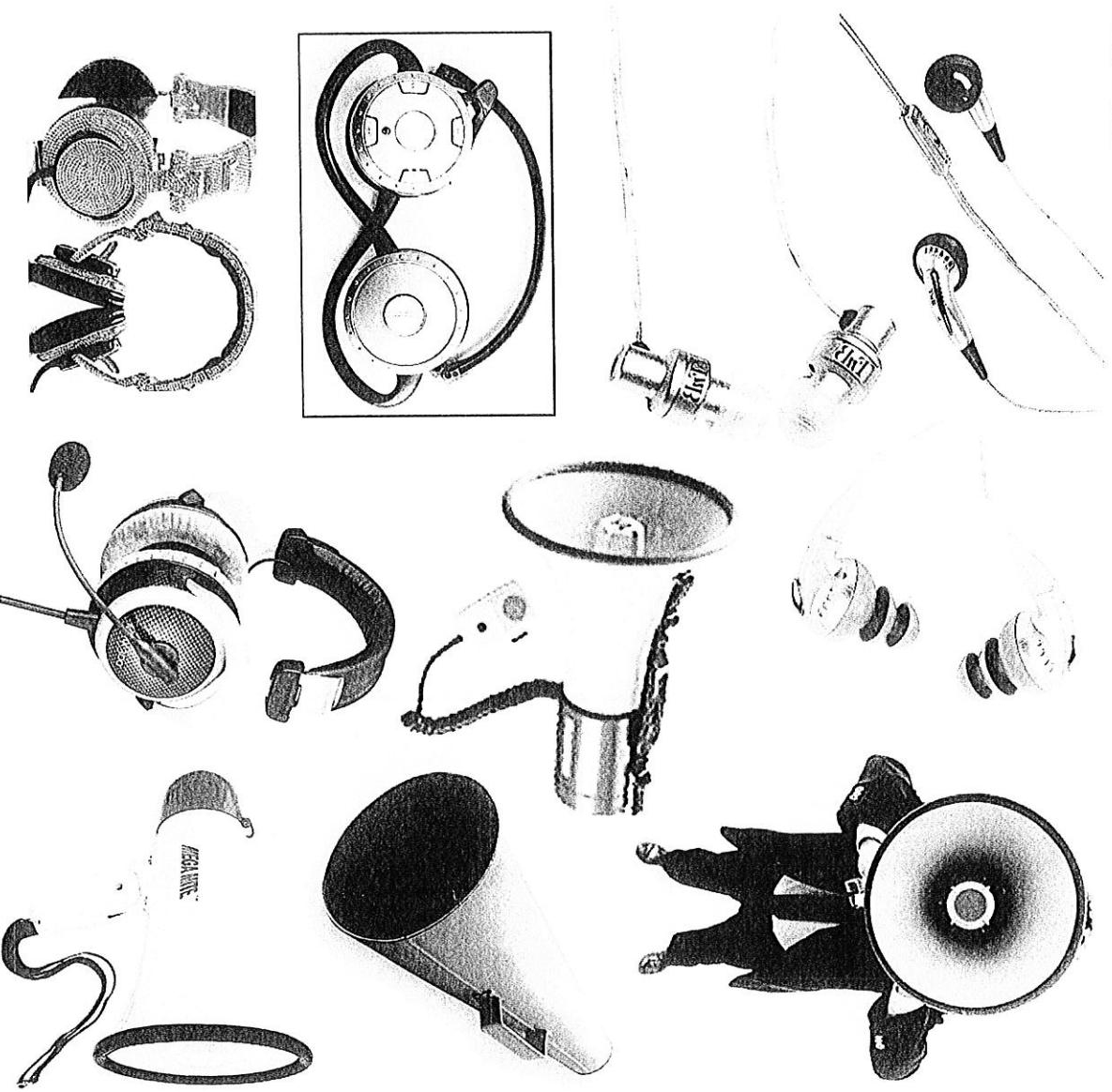
PAUL COX



3 SPECIAL DICOS D'OR
Les textes pour vous qualifier.



NE RIEN INSCRIRE DANS CETTE PARTIE



NE RIEN INSCRIRE DANS CETTE PARTIE

DE VIVOIX

DE VIVOIX

DE VIVOIX

DES LIVRES À ÉCOUTER

DES LIVRES À ÉCOUTER

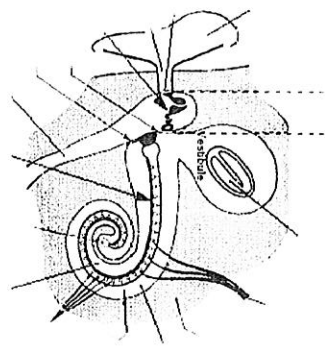
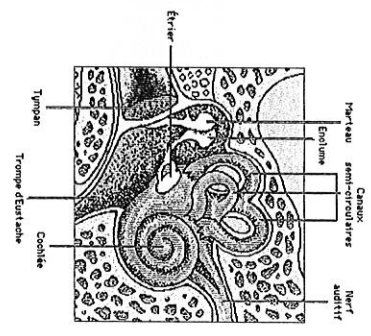
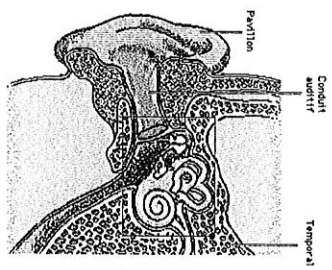
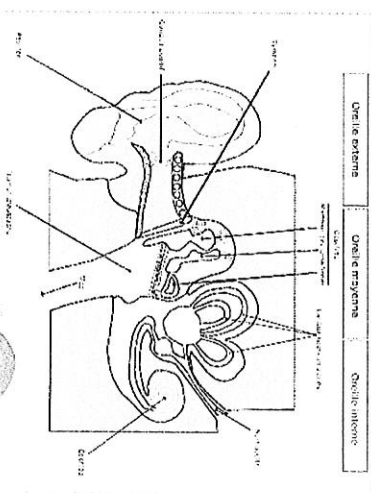
DES LIVRES À ÉCOUTER

DES LIVRES À ÉCOUTER

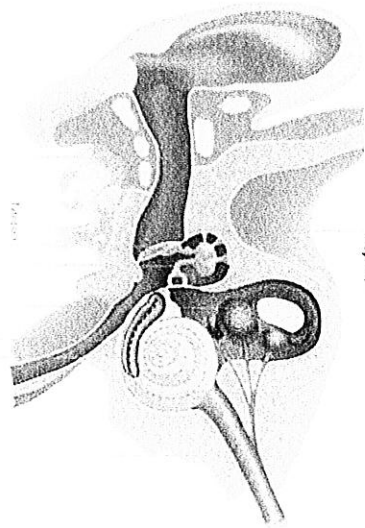
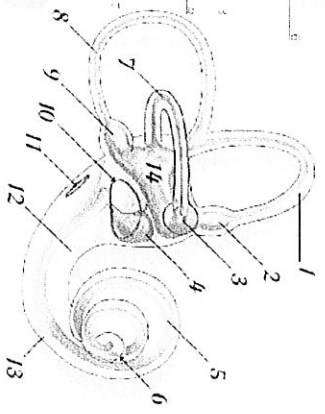
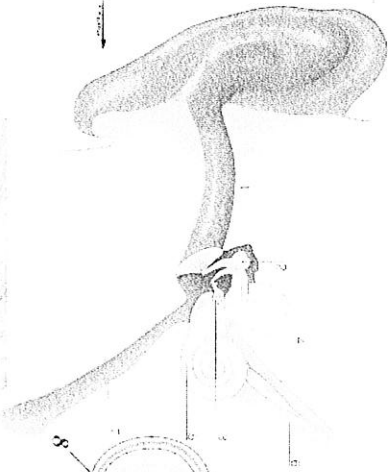
DES LIVRES À ÉCOUTER

NE RIEN INSCRIRE DANS CETTE PARTIE

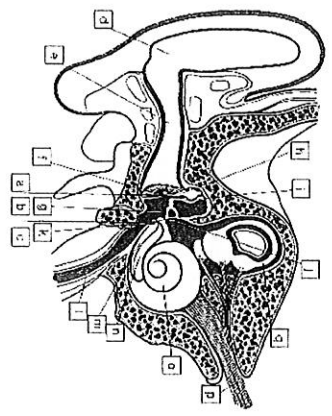
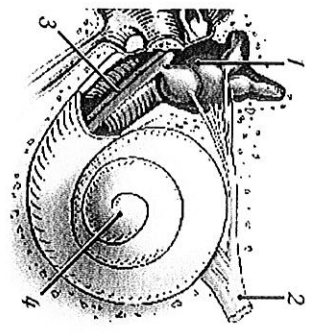
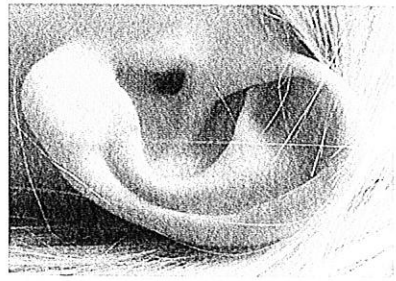
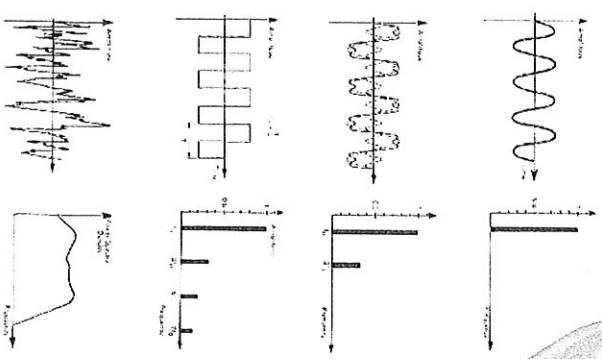
NE RIEN INSCRIRE DANS CETTE PARTIE



Coupe schématique de l'oreille, après la RPF.
Oreille externe, Oreille moyenne, Oreille interne.

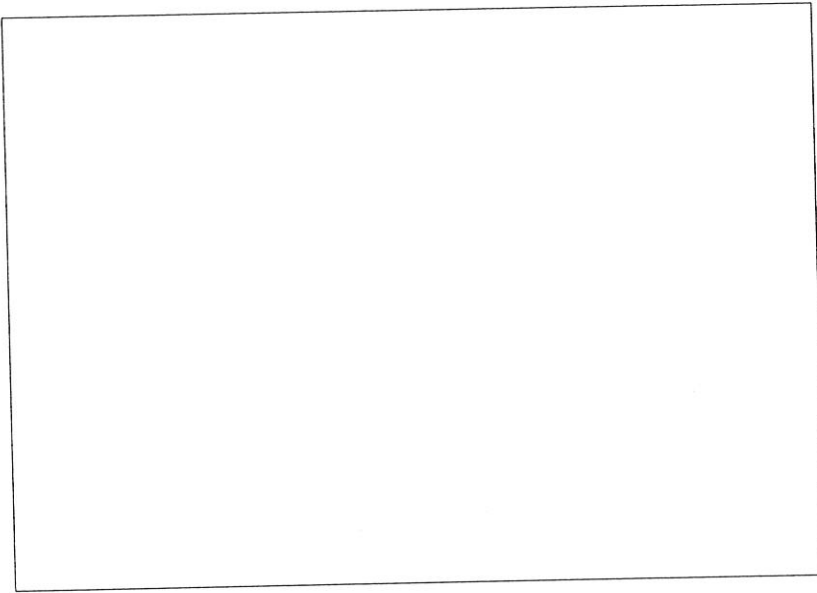


Parties de l'oreille.
Oreille externe, Oreille moyenne, Oreille interne.

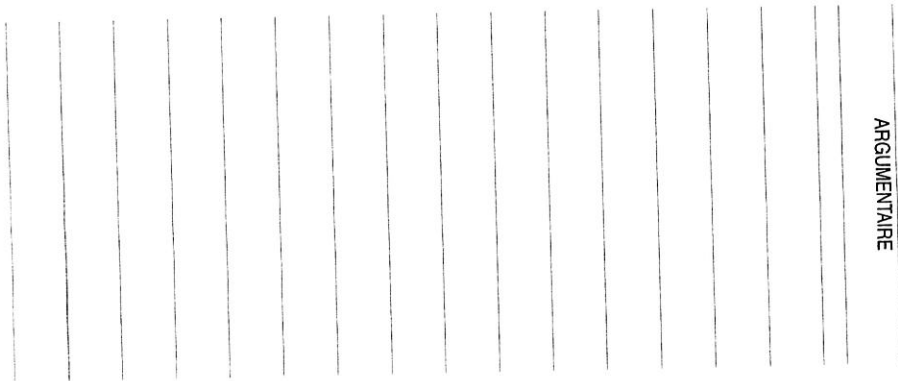


NE RIEN INSCRIRE DANS CETTE PARTIE

1^{er} ROUGH

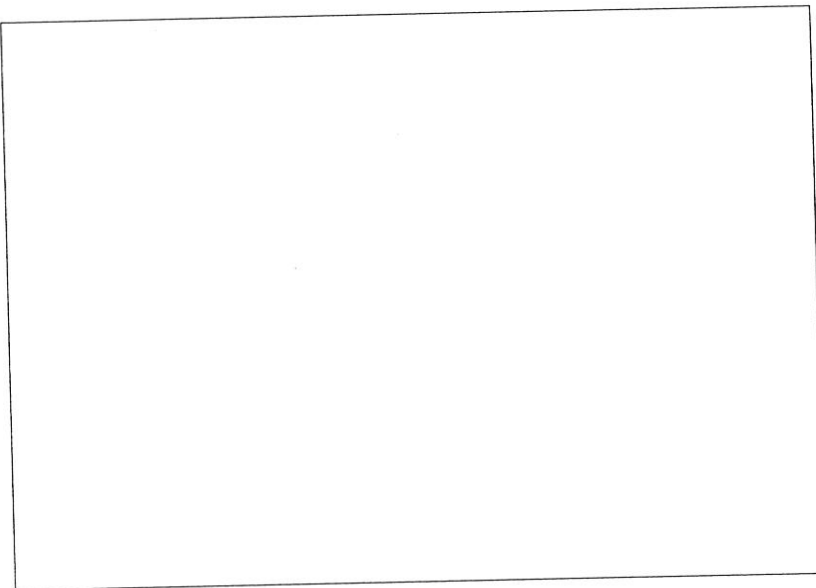


ARGUMENTAIRE

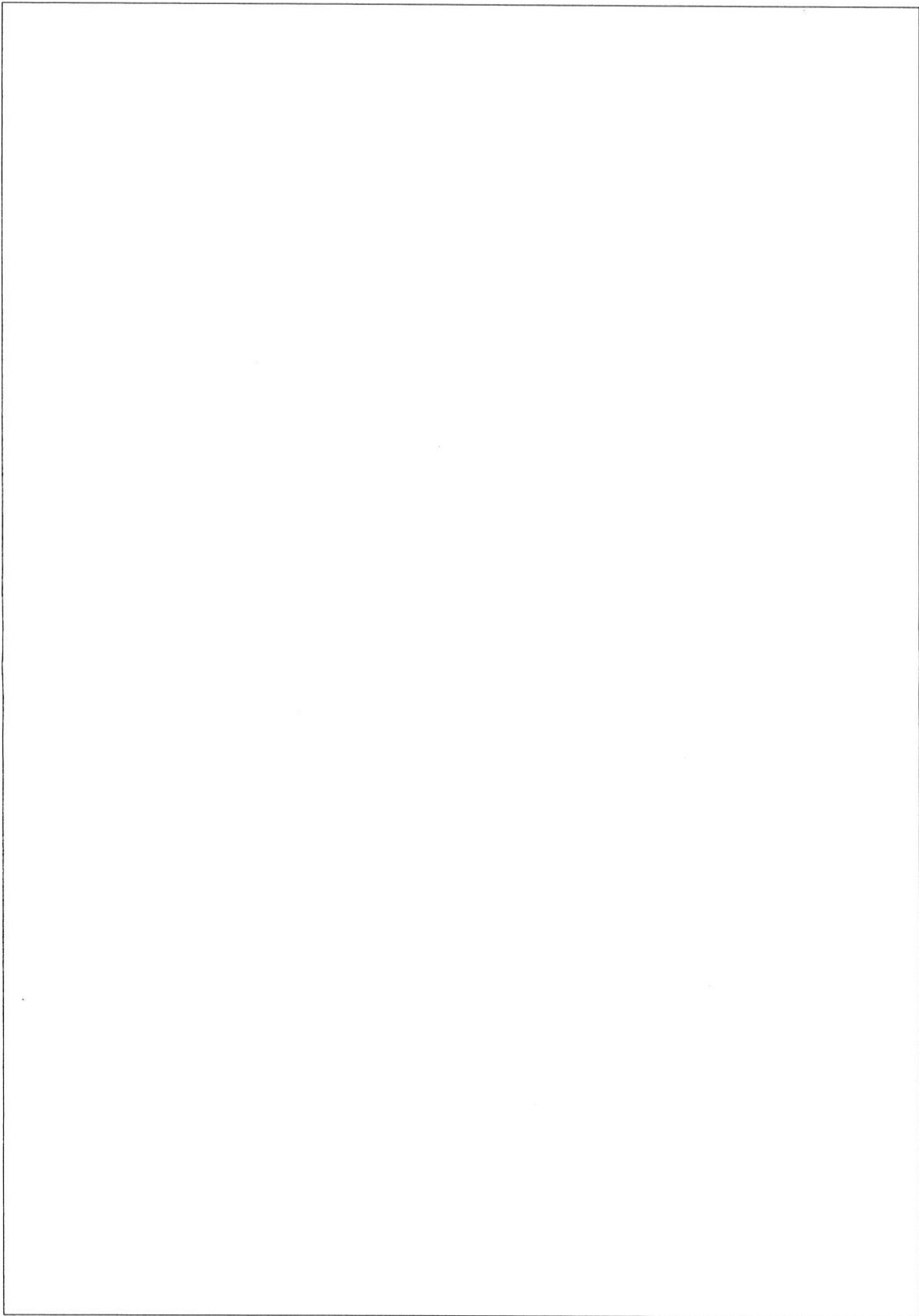


NE RIEN INSCRIRE DANS CETTE PARTIE

2^{ème} ROUGH



FINALISATION



NE RIEN INSCRIRE DANS CETTE PARTIE

NE RIEN INSCRIRE DANS CETTE PARTIE

NE RIEN INSCRIRE DANS CETTE PARTIE

EP1 - TECHNOLOGIE

CHAÎNE GRAPHIQUE

1- Citer dans l'ordre chronologique les 6 phases de la chaîne graphique.

- 1-
- 2-
- 3- Préresse
- 4-
- 5-
- 6-

2- Préciser la fonction de la phase Préresse.

3- Définir et expliquer la fonction d'un BAT (Bon à Tirer).

TYPOGRAPHIE

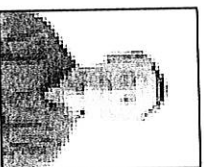
4- Observer les caractères suivants et les légender en utilisant le vocabulaire technique de l'anatomie de la lettre.

PAUL-COX

NE RIEN INSCRIRE DANS CETTE PARTIE

INFOGRAPHIE

5- Observer les documents suivants et expliquer la différence entre une image vectorielle et une image pixelisée.



6- Mettre dans l'ordre les étapes de vectorisation d'une image pixelisée.

Enregistrer le fichier, Détourer à la plume le logo, Importer l'image pixelisée en modèle, Ouvrir le logiciel vectoriel (ex Illustrator), Créer un nouveau document, Acquérir une image pixelisée (via Internet ou un scanner).

- a- Acquérir une image pixelisée (via Internet ou un scanner).
- b-
- c-
- d-
- e-
- f-

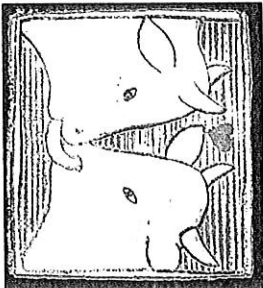
C A P Dessinateur d'exécution en Communication Graphique			
EPREUVE : EP1 Analyse d'une situation professionnelle		S U J E T	
Durée : 8 h	Code :	Coefficient : 8	SESSION 2008
			Page 10/11

NE RIEN INSCRIRE DANS CETTE PARTIE

7- Préciser le mode colorimétrique des images suivantes :



Demi-teinte



Bichromie



Quadrchromie

- Image en demi-teinte :
- Image en bichromie :
- Image en quadrchromie :

8- Faut-il préparer un gabarit de mise en page (ou modèle) pour l'exécution des travaux suivants :

- Exécution d'une affichette :
- > Justifier votre réponse:.....
- Exécution d'un livre :
- > Justifier votre réponse:.....

PRÉPRESSE ET IMPOSITION

9- Préciser le nombre de films et de plaques nécessaires pour les impressions suivantes :

- Quadrchromie avec impression en recto
Nombre de couleur : Nombre de films : Nombre de plaques :
- Bichromie avec impression en recto-verso :
Nombre de couleur : Nombre de films : Nombre de plaques :

NE RIEN INSCRIRE DANS CETTE PARTIE

10- Préciser la fonction des fonds perdus.

.....
.....
.....

PROCÉDÉS D'IMPRESSION

11- La linogravure est une technique d'impression en relief (idem gravure sur bois) .

- a) Dans quel sens doit-on graver l'image et le texte ? Cocher la bonne réponse.
 à l'endroit à l'envers positif négatif
- b) Justifier votre réponse.
.....
.....

12- Dans la partie 3_ PAA, on vous demandera de concevoir une affichette promotionnelle.

Format : 210x297 mm. Impression CMJN. 50 000 Exemplaires.

- a) Préciser le procédé d'impression adapté à la fabrication de cette affichette :
- b) Justifier votre réponse.
.....
.....

C A P Dessinateur d'exécution en Communication Graphique			
ÉPREUVE : EP1 Analyse d'une situation professionnelle	SUJET		SESSION 2008
Durée : 8 h	Code :	Coefficient : 8	Page 11/11