

DANS CE CADRE

NE RIEN INSCRIRE DANS CETTE PARTIE

Académie : _____ Session : _____
Examen : _____ Série : _____
Spécialité / option : _____ Repère de l'épreuve : _____
Épreuve / sous épreuve : _____
NOM : _____
(en majuscules suivies, s'il a lieu du nom d'épouse) N° du candidat : _____
Prénom(s) : _____
(le numéro est celui qui figure sur la convocation ou liste d'appel)
Né(e) le : _____

CRDP LORRAINE

EP1 -ANALYSE D'UNE SITUATION PROFESSIONNELLE

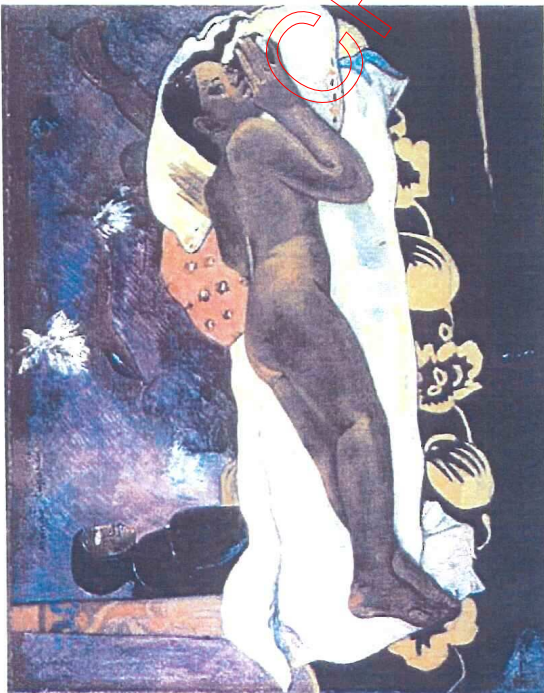
HISTOIRE DE L'ART
PROJET D'ART APPLIQUÉ
TECHNOLOGIE

LE SUJET SERA RENDU A GRAPÉ DANS UNE COPIE MODÈLE E.N

CAP DESSINATEUR D'EXECUTION EN COMMUNICATION GRAPHIQUE	
EP1 Analyse d'une situation professionnelle	SUJET
Code : 5032101	Durée : 8H Coefficient : 8
	Session 2009
	Page 1/12

Vous écrirez directement sur le document pour l'ensemble de vos réponses.

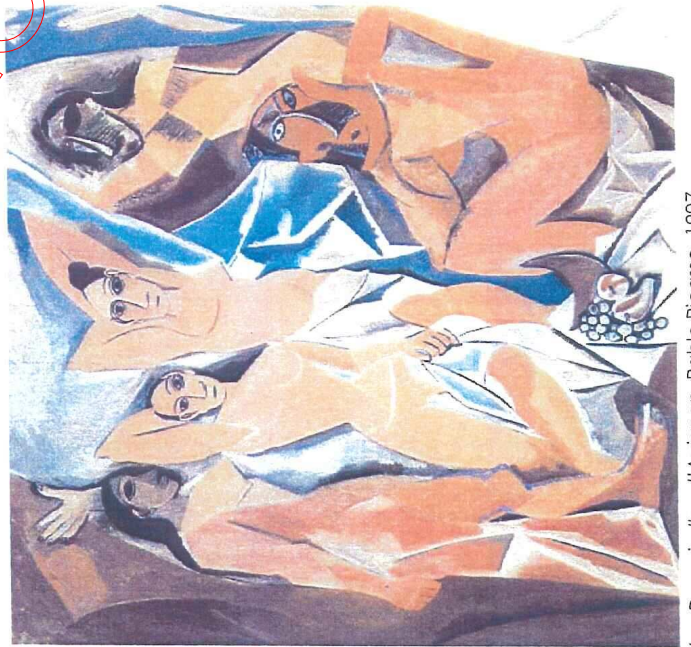
PARTIE 1 Connaissances Générales
Observez les oeuvres suivantes et associez-les à la période artistique correspondante.



Manao Tupapau (L'Esprit des morts veille), Paul Gauguin, 1892



La Vénus de Milo, Anonyme, vers 150 av. J.-C.



Les Femmes d'Alger (O Version O), Pablo Picasso, 1907



La grande Odalisque, Jean Auguste Ingres, 1814



La naissance de Vénus, Botticelli, vers 1484

- 1 . La Grèce antique :
- 2 . Le Romantisme :
- 3 . Le Post-impressionnisme :
- 4 . Le Cubisme :
- 5 . La Renaissance :

CAP DESSINATEUR D'EXECUTION EN COMMUNICATION GRAPHIQUE			
EPI Analyse d'une situation professionnelle		SUJET	
Code : 5032101	Durée : 8H	Coefficient : 8	Session 2009
			Page 2/12

PARTIE 2

Faites la dénotation et la connotation de l'oeuvre Arearea de Paul Gauguin, ci-dessous, (travail à réaliser dans le tableau ci-contre).

Arearea, Paul Gauguin, 1892

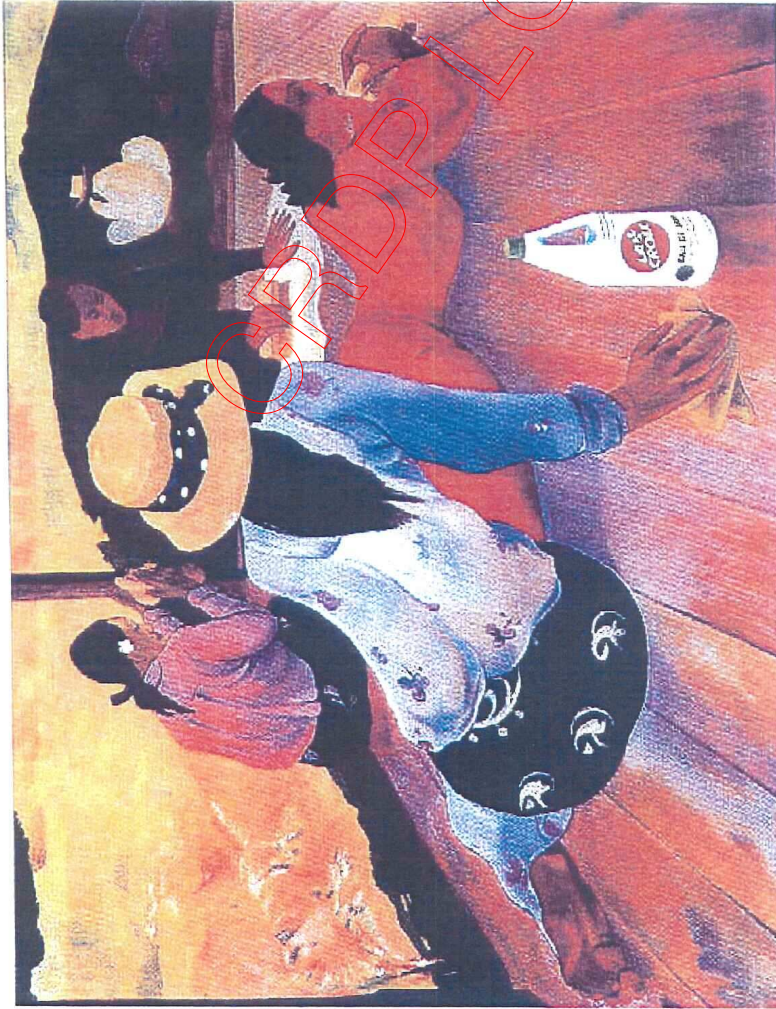


Biographie de PAUL GAUGUIN. Paul Gauguin, artiste rebelle, il rejette la vision de l'art comme reproduction du réel. Après une série de voyages en Martinique, il part ensuite pour la région d'Arles où Vincent Van Gogh est déjà installé. Mais leurs affrontements fréquents poussent Gauguin à repartir à Tahiti à la recherche du paradis dont il rêve. Si son paradis ne résiste pas à la confrontation avec la réalité, on en retrouve la nostalgie dans ses toiles colorées et exotiques qui suscitent souvent l'incompréhension.

	Dénotation	Connotation
Sujet		
Composition		
Couleurs		
Matières		
Graphisme (lignes, traits)		
Technique		
Plans		

PARTIE 3

La publicité ci-dessous est inspirée d'une des oeuvres de Paul Gauguin. Expliquez de quelle manière le produit est mis en valeur dans la publicité? Vous aborderez des points tels que le sujet, la lisibilité du produit, la communication, la couleur, la mise en scène, la présence du produit dans la scène, ...)



MADAME GAUGUIN ET SES FILLES ASSAINISSENT LE SOL

Publicité de La Croix

La Croix (définition) : Eau de javel pour désinfecter les surfaces.

PARTIE 4
A votre avis, quel est l'intérêt d'utiliser, pour un graphiste, une oeuvre d'art pour réaliser une publicité, comme dans l'exemple ci-contre?

CAP DESSINATEUR D'EXECUTION EN COMMUNICATION GRAPHIQUE			
EP1 Analyse d'une situation professionnelle		SUJET	
Code : 5032101	Durée : 8H	Coefficient : 8	Session 2009
			Page 4/12

CAP DECG Epreuve EPI **Analyse d'une situation professionnelle**

Arts Appliqués : durée conseillée 6 heures

Savon des Iles

La marque de produits de beauté HIVA O.A. lance une ligne de savons liquides Biologiques faits à partir de plantes des Iles du Pacifique. Afin de faire ressortir le caractère apaisant du savon, le service communication vous demande de créer un visuel à partir des œuvres du peintre Paul Gauguin.

1/ Analyse graphique et colorée

Vous analyserez les caractéristiques formelles et colorées des différentes œuvres présentées (DOC 1) Page 9/12. Vous en choisirez trois.

Pour chacune vous ferez une étude des gammes colorées (crayon de couleur ou aquarelle) - Sur Feuille 1/3 Page 6/12.

2/ Recherches sous forme de crayonnés

A partir de vos relevés colorés,

Vous proposerez trois pistes de visuels pour les flacons contenant le savon liquide en respectant les harmonies de couleurs saturées et complémentaires, en introduisant les éléments figuratifs des différents tableaux, en occupant tout ou partie de la surface du flacon.

Vous introduirez le logo de la marque (DOC2) page 10/12 à votre composition.

A réaliser au crayon de couleur ou aquarelle. Sur Feuille 2/3 Page 7/12

Vous réaliserez un coloris en aplat sur le bec verseur en tenant compte des harmonies de couleur de votre visuel

3/ Proposition finalisée

Parmi vos trois pistes de recherche, vous choisirez la plus pertinente que vous abotirez graphiquement sur le feuille 3/3 page 8/12, en tenant compte de l'éclairage pour la mise en couleurs et en valeurs. (Crayon de couleur ou aquarelle)-

4/ Vous argumenterez votre choix graphique en mettant en relation vos observations sur le travail de l'artiste Paul Gauguin avec votre proposition graphique, en utilisant un vocabulaire plastique et technique pertinent

- Sur Feuille 3/3 page 8/12

Impression en quadrichromie sur film plastique

Critères d'évaluation :

- Pertinence des relevés colorés
- Diversité des pistes graphiques
- Qualité du crayonné
- Harmonie des couleurs

- Adéquation entre la demande et la composition de la proposition finale
- Equilibre texte/image
- Pertinence de l'argumentation
- Soin et présentation

CAP DESSINATEUR D'EXECUTION EN COMMUNICATION GRAPHIQUE			
EPI Analyse d'une situation professionnelle		SUJET	
Code : 5032101	Durée : 8H	Coefficient : 8	Session 2009
			Page 5/12

Analyse des gammes chromatiques
Pour chaque tableau choisi, traduisez au crayon de couleur ou à l'aquarelle les harmonies de couleurs observées

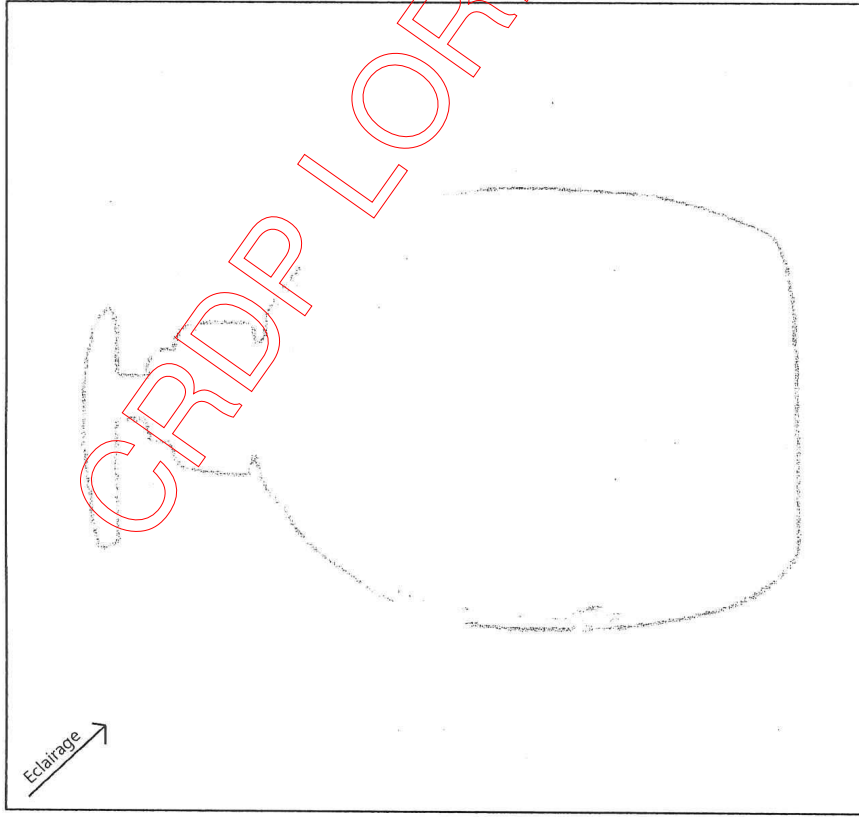
Tableau choisi n°

Tableau choisi n°

Tableau choisi n°

CRDP LORRAINE

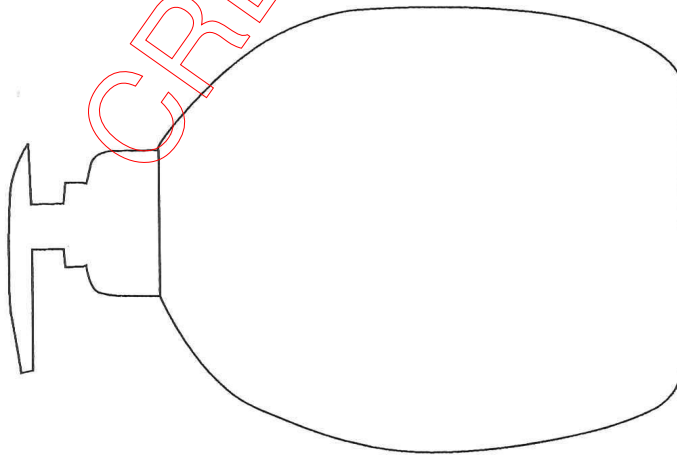
Votre proposition finale



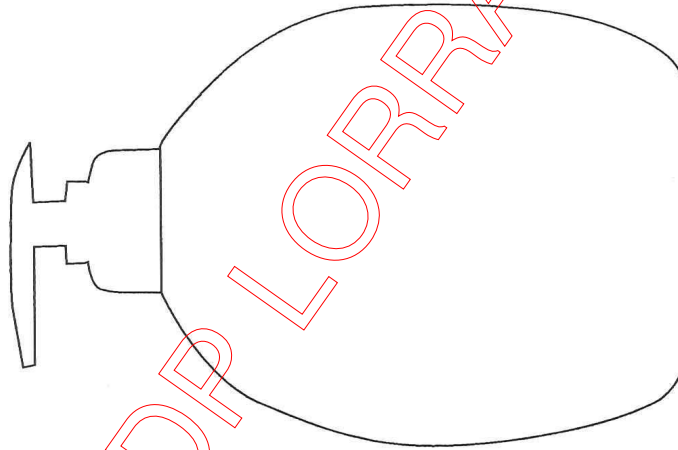
Votre argumentaire :
.....
.....
.....
.....
.....
.....
.....
.....
.....
.....

CAP DESSINATEUR D'EXECUTION EN COMMUNICATION GRAPHIQUE		
EPI Analyse d'une situation professionnelle		
SUJET		Page 8/12
Code : 5032101	Durée : 8H	Coefficient : 8
Session 2009		

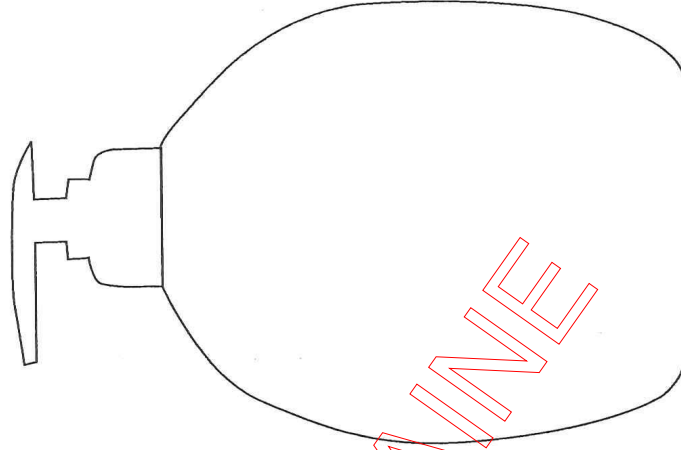
Savon des Iles



Piste graphique 1



Piste graphique 2



Piste graphique 3

CAP DESSINATEUR D'EXECUTION EN COMMUNICATION GRAPHIQUE			
EPI Analyse d'une situation professionnelle		SUJET	
Code : 5032101	Durée : 8H	Coefficient : 8	Session 2009
			Page 7/12



1



2



4



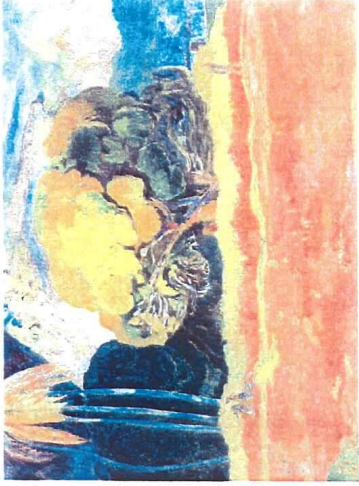
3



5



6



7



8



9



10

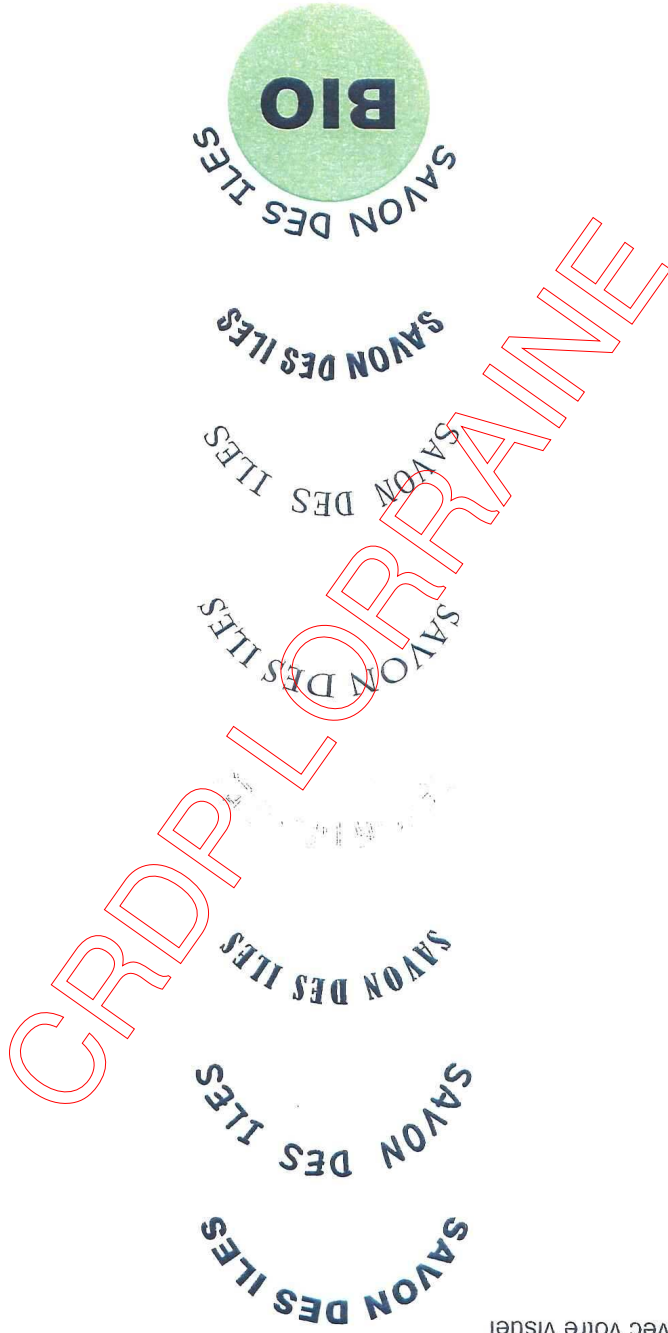
Paul Gauguin 1848-1903

Tableaux que le peintre réalisa à Tahiti et aux Iles Marquises où il s'installa définitivement à partir de 1891

DOC 1

ORRA LORRA

Logo BIO et typographie
A composer avec votre visuel

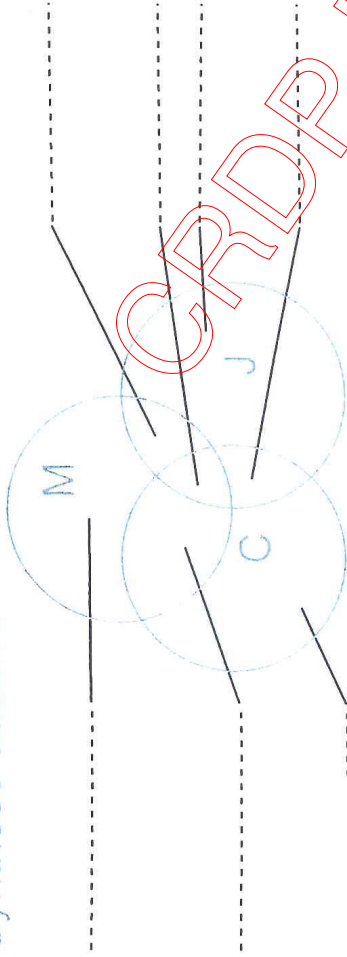


Couleurs

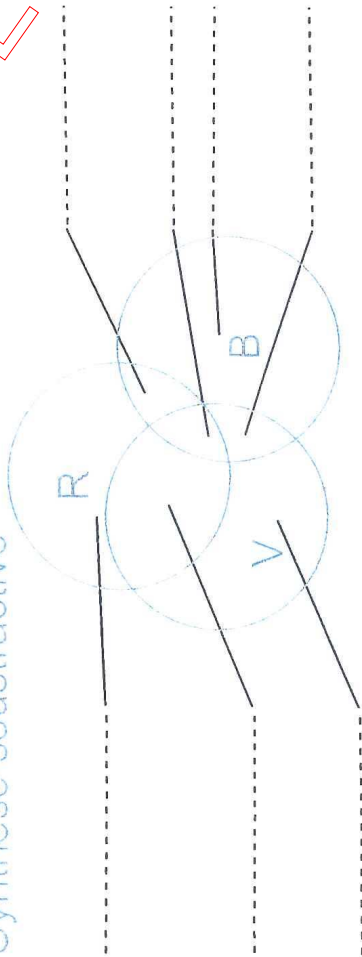
Il existe deux synthèses des couleurs : la synthèse additive (CMJ) la synthèse soustractive (RVB)

1- Donnez les couleurs primaires et secondaires de ces deux synthèses de couleurs en complétant les croquis suivants.

Synthèse additive



Synthèse soustractive



2- Dans quel support de mise en page utilise-t-on la synthèse additive et dans quel autre support de mise en page la synthèse soustractive.

3- Qu'est-ce qu'une couleur pantone ?
A quel moment allez-vous en utiliser une ?

Infographie

Le logotype

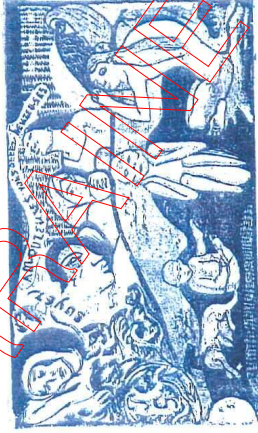
4- Il vous est demandé de redessiner ce logo sur un logiciel.

Quel type de logiciel allez-vous utiliser et pourquoi ?



Photogravure

5- Décrivez les visuels suivants en utilisant le vocabulaire technique : trait, gravure, quadrichromie, photographie, niveaux de gris, trame...



1 «Soyez amoureux vous serez heureuses» 1899



2 «La vision après le Sermon» 1888



3 Gauguin en costume breton 1890

1- _____

2- _____

3- _____

Impression

6- L' impression des visuels pour le savon liquide «Savon des îles» va être réalisé en quadrichromie sur un film plastique.

Quelle technique d'impression préconisez vous pour la réalisation de votre projet ?
Expliquez en quelques lignes votre choix.

8- Donnez la définition de "la chasse". Vous pouvez faire un croquis.

Finition

7- Expliquez la différence entre une piqûre à plat et une piqûre à cheval.
Faire deux croquis dans les cadres ci-dessous.

Piqûre à plat

Piqûre à cheval

CRDP LORRAINE