

Groupement "Est"	Session 2005	Sujet	Tirages
C.A.P. DESSINATEUR D'EXECUTION EN COMMUNICATION GRAPHIQUE		Code(s) examen(s) 32101	④
Epreuve : EP1 Préparation - Réalisation Partie A : Préparation manuelle	Durée totale : 16H00 Durée : 8H00	Carf : 8 Page : 1/8	A 5 C 1 E 1

EVALUATION PAR EPREUVE PONCTUELLE . PREPARATION MANUELLE

THEME

Disponible dans les mairies, les musées, les bibliothèques, le guide urbain des familles "Grains de Sel" propose des programmes saisonniers d'animations pour les enfants dans la région Rhône-Alpes. Grains de Sel vous demande de concevoir l'annonce presse d'un parc appelé : **Le domaine de LACROIX-LAVAL**.

PREMIERE PARTIE

1 - Analyse (temps conseillé : 1h.)

Vous dégager les points communs et les points divergents des deux annonces presse en quadrichromie pour le domaine de LACROIX-LAVAL, saisons : HIVER 2003/2004 et PRINTEMPS 2004, feuillet 2/8.
A rendre sur le feuillet 3/8.

2 - Recherches : les crayonnés ou roughs de mises en page (temps conseillé : 3h30 mn.)

A partir de l'analyse des deux annonces presse : HIVER 03/04 et PRINTEMPS 2004, on vous demande de concevoir 1 crayonné ou rough pour : ETE 2005, et 1 crayonné ou rough pour : AUTOMNE 2005, en vous inspirant des documents (feuillet 6, 7, 8/8).
A rendre sur le feuillet 4/8.

Vos 2 crayonnés ou roughs devront comporter les éléments suivants :

- le nom de la saison + 2005.
- les mises en page des photos recadrées ou détournées sous forme de croquis.
- les parties dessinées (illustration de fond : arbre, illustration stylisée).
- les éléments graphiques : blocs/fliets de couleurs, morceaux de trames.
- Le bandeau de couleur sur ou sous le texte : DOMAINE DE LACROIX-LAVAL.
- Le texte en noir : DOMAINE DE LACROIX-LAVAL (à décalquer).

Attention : La petite trame du fond sera prise en compte dans vos mises en page mais vous n'êtes pas obligés de la matérialiser. Vous la remplacerez par un aplat coloré.
Technique libre.

3 - Evaluation /10

- Justesse et pertinence de l'analyse
- Diversité des propositions
- Qualité graphique et lisibilité de la mise en page

DEUXIEME PARTIE

LA MAQUETTE : Vous choisirez parmi vos 2 recherches la proposition qui vous paraît la plus pertinente et réaliserez la maquette finalisée de l'annonce presse sur le feuillet 5/8.

1 - Conception du titre (temps conseillé : 30 mn.)

Vous concevrez le titre de la maquette selon la proposition retenue, sur un calque, en vous aidant des titres des deux annonces presse existantes.

A - Vous décalquerez soigneusement les lettres et les chiffres existants, et créerez les lettres et les chiffres manquants si nécessaire.

B - Vous décalquerez le contour de ce lettrage directement sur votre maquette.

Attention : La petite trame blanche dans les lettres ne doit pas être matérialisée (lettres et chiffres en aplats de couleurs sur la maquette)

2 - Réalisation de l'annonce presse (temps conseillé : 2h45 mn.)

Vous placerez les éléments suivants : (à rendre sur le feuillet 5/8)

- Le titre : Voir les consignes de réalisation ci-dessus, à mettre en couleurs. Technique libre.

• Les photographies :

- A recadrer ou à détourner, puis à découper et à coller soigneusement.

- Les parties dessinées :

Illustration de fond (arbre) : à dessiner sur la feuille pré-imprimée.

Illustrations stylisées : elles peuvent être dessinées sur d'autres feuilles puis collées sur le format pré-imprimé.

• Les éléments graphiques :

Blocs/fliets de couleurs : ils peuvent être dessinés sur d'autres feuilles puis collés.

Morceaux de trames : à dessiner avec la méthode de votre choix.

- Le texte : "DOMAINE DE LACROIX-LAVAL"

A découper et à coller (corps typographiques au choix).

Sur ou sous le texte concevoir un bandeau de couleur (couleur et technique au choix).

Attention : Le fond quadrillé n'est pas à matérialiser.

Vous avez à votre disposition - le titre : feuillet 2/8, les photographies : feuillets 6/8, 7/8 et 8/8, les parties dessinées et les éléments graphiques : voir le feuillet 2/8 et les feuillets 6/8, 7/8 et 8/8, le texte : feuillet 6/8.

Conseil : vérifier la solidité de vos collages en vue de la correction.

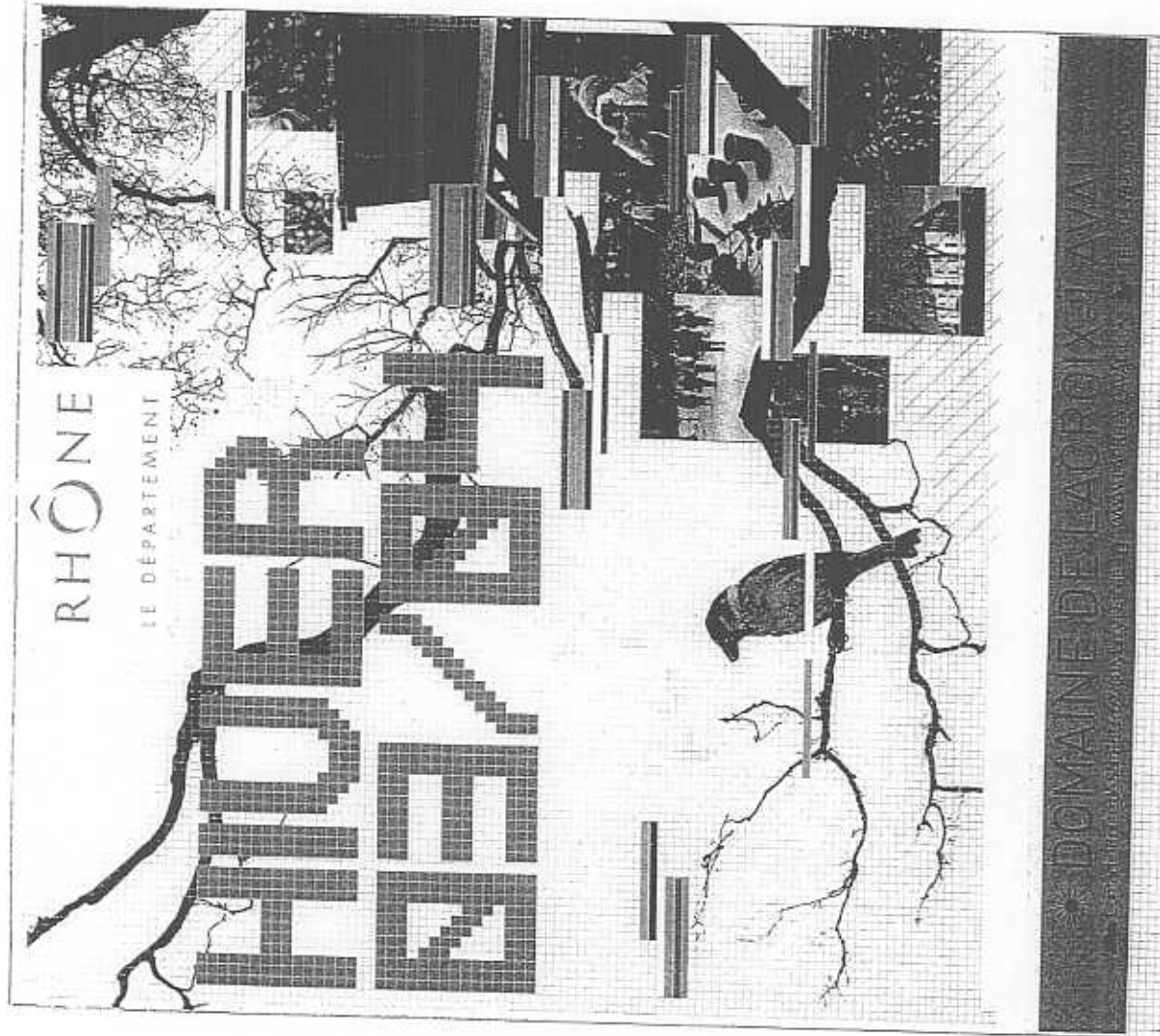
3 - Argumentaire (temps conseillé : 15 mn.)

Justifiez vos choix (composition, typographie, couleur...) directement sur le feuillet 5/8.

4 - Evaluation /10

- Respect du lettrage proposé pour la conception du titre
- Pertinence dans le choix par rapport aux recherches
- Qualité graphique de l'ensemble (cadrages, détournages, et parties dessinées)
- Qualité d'exécution et soin.

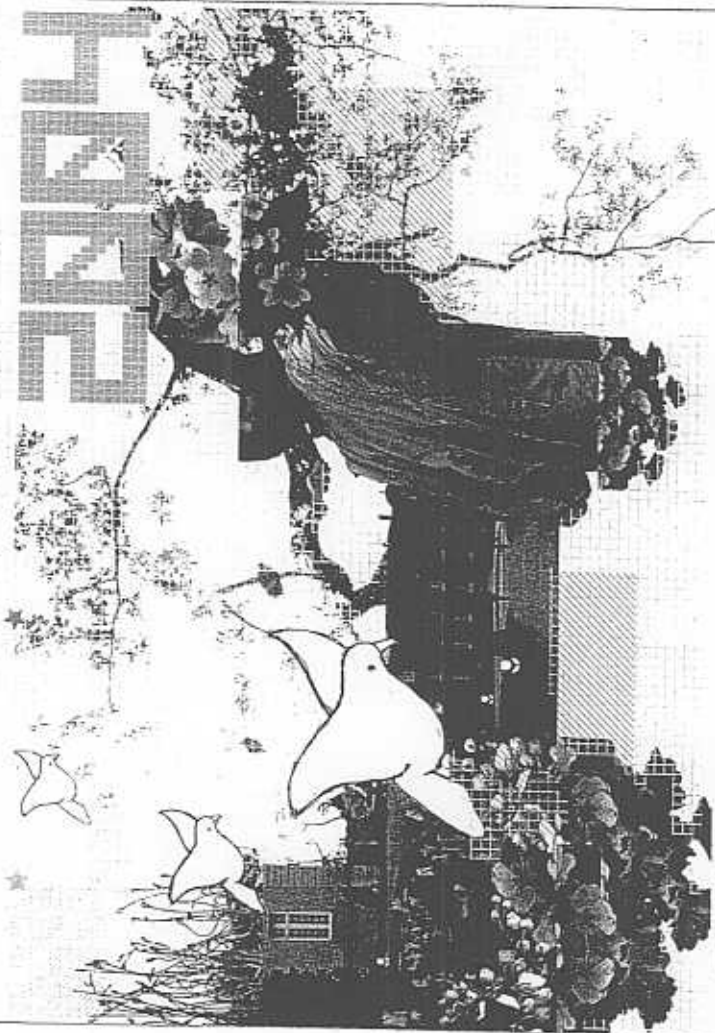
ANNONCES PRESSE : DOMAINE DE LACROIX-LAVAL
Saisons : HIVER 2003/2004 & PRINTEMPS 2004



RHÔNE

LE DÉPARTEMENT

PRINTEMPS



DOMAINE DE LACROIX-LAVAL

Route de Sain-Bel, 69280 Marcy l'Étoile WWW.LACROIX-LAVAL.COM TEL : 04 78 87 87 00

Groupement "Es"	Session 2005	Sujet	Tirage
C.A.P DESSINATEUR D'EXECUTION EN COMMUNICATION GRAPHIQUE		Code(s) examen(s) 32101	Calculer (6)
Epreuve : EP1 Préparation - Réalisation Partie A : Préparation manuelle	Durée totale : 16H00 Durée : 8H00	Ceef : 8 Page : 2/8	A 5 L 3/7 R 10

DOMAINE DE LACROIX-LAVAL

PREMIERE PARTIE

Analyse des documents

Remplir le tableau ci-dessous lisiblement au stylo.

A RENDRE

	Les points communs HIVER/PRINTemps	Les points divergents HIVER/PRINTemps
Composition (Visuel et texte)		
Cadrage		
Couleur		
Typographie		
Graphisme		

Groupe ment "Est"		Session 2005		Sujet		Tirages
C.A.P DESSINATEUR D'EXECUTION EN COMMUNICATION GRAPHIQUE				Code(s) examen(s) 32101		(A)
Epreuve : EP1 Préparation - Réalisation				Durée totale : 16H00		Page : 3/8
Partie A : Préparation manuelle				Durée : 8H00		Coeff : 8
						A 5
						L 5
						V 50

PREMIERE PARTIE

Recherches des crayonnés ou roughs de mises en page



A RENDRE



Groupement "Est"	Session 2005	Sujet	Tirage
C.A.P. DESSINATEUR D'EXECUTION EN COMMUNICATION GRAPHIQUE		Code(s) examen(s) 32101	CANUSON ④
Epreuve : EP1 Préparation - Réalisation Partie A : Préparation manuelle	Durée totale : 16H00 Durée : 8H00	Coef : 8 Page : 4/8	N. 5 L. 77 A. 50

RHÔNE
LE DÉPARTEMENT

- Justifiez en quelques lignes vos choix (composition, cadrage, couleur...)

.....
.....
.....
.....
.....
.....
.....
.....
.....
.....
.....
.....
.....
.....
.....
.....
.....
.....
.....

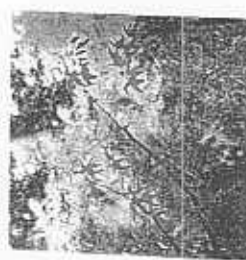
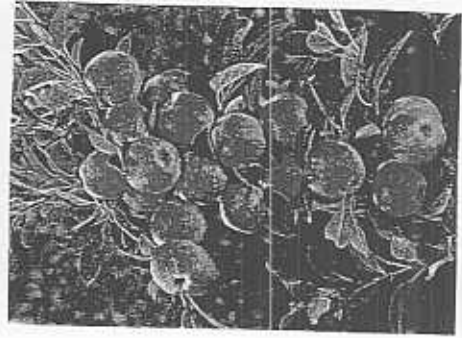
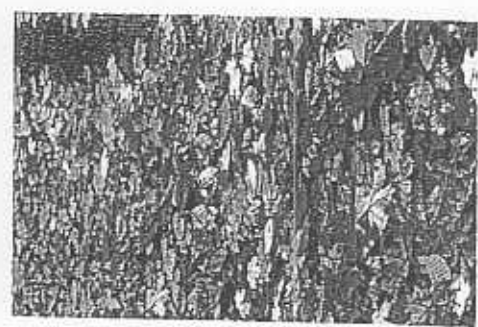
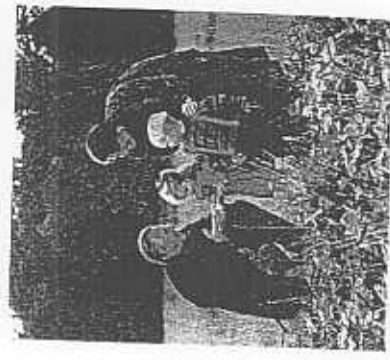
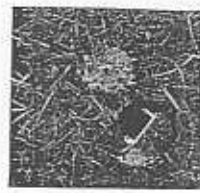
Groupement "Est"	Session 2005	Sujet	Pages
C.A.P DESSINATEUR D'EXECUTION EN COMMUNICATION GRAPHIQUE		Code(s) examiné(s) 32101	CAP101 ①
Epreuve : EP1 Préparation - Réalisation Partie A : Préparation manuelle	Durée totale : 16H00 Durée : 8H00	Coef : 8 Page : 5/8	A 7 L 17 R 50



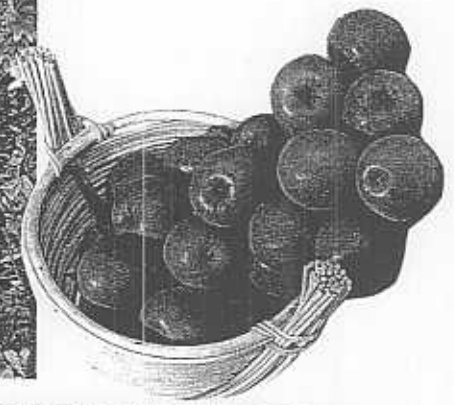
DOMAINE DE LACROIX-LAVAL

DOMAINE DE LACROIX-LAVAL
 DOMAINE DE LACROIX-LAVAL
 DOMAINE DE LACROIX-LAVAL
 DOMAINE DE LACROIX-LAVAL

Groupement "Esf"	Session 2005	Sujet	Tirages
C.A.P. DESSINATEUR D'EXECUTION EN COMMUNICATION GRAPHIQUE		Code(s) examen(s) 32101	٥ ٥ ٥ ٥ ٥
Epreuve : EPI Préparation - Rédaction Partie A - Préparation manuelle		Conf. : 8 Page : 6/8	A 5 L 31 R 30



Groupement "Est"	Session 2005	Sujet	Tingex
C.A.P. DESSINATEUR D'EXECUTION EN COMMUNICATION GRAPHIQUE		Code(s) examen(s) 32101	Collaborer (6)
Epreuve : EPI Préparation - Réalisation Partie A : Préparation manuelle		Coeff : 8 Page : 7/8	A : 5 L : 10 K : 10





Groupement "Est"	Session 2005	Sujet	Tranches
C.A.P. DESSINATEUR D'EXECUTION EN COMMUNICATION GRAPHIQUE		Codé(s) examen(s) 32101	Coeff. 10 A
Epreuve : EPI Préparation - Réalisation Partie A : Préparation manuelle	Durée totale : 16H00 Durée : 8H00	Coeff. : 8 Page : 8/8	A 7 L 37 A 10