

r e s t a u r a n t j a p o n a i s

● Thème

Après New-York, Tokyo, Singapour, le restaurant japonais "Sushido" ouvre ses portes à Lyon.

● Son concept

Ce restaurant propose majoritairement des "sushis" (mets japonais faits de poisson cuit ou cru, farcis de riz assaisonné, souvent roulé dans une feuille d'algue).

Ce restaurant offre deux espaces distincts :

● le sushibar :

Tapis roulant où défilent les assiettées, concept de restauration rapide.

● l'espace restauration :

Tables et chaises, concept de restauration traditionnelle.

L'ambiance se veut délibérément contemporaine et sobre :

décor, mobilier, vaisselle, se réfèrent à une tendance actuelle, inspirée toutefois de la tradition japonaise (feuillelet 2 et 3/6).

Par une analyse rapide, vous définirez les caractéristiques de ce décor et son harmonie colorée. (feuillelet 6/6)

● Projet

il s'agit de concevoir :

- la première de couverture de la "carte-menu" de l'espace restauration.
- Par sa composition et ses visuels cette carte dégagera une ambiance "Zen", sobre, équilibrée, aérée et contemporaine, en relation avec le style du restaurant.

la composition

Sa structure sera **orthogonale, modulaire**, à base de rectangles ou de carrés de tailles différentes et de filets d'épaisseurs variées :

- ▶ pour l'organiser vous vous inspirerez des photographies d'étagères (feuillets 4/6), dont vous ferez au préalable une rapide analyse formelle (feuillelet 6/6).

La composition comprendra :

- de **un à cinq** modules animés de visuels et de matières puisés dans la documentation (feuillets 2 et 3/6)
- **un ou plusieurs** modules blancs ou/et d'aplats colorés
- le logo **Sushido** et le texte "**menu**" (feuillelet 3/6)
- **3 formats différents** de cartes de menu vous sont proposés : à l'italienne, à la française et carré.

les visuels

- vous utiliserez les documents proposés (feuillets 2 et 3/6)
- vous exploiterez le **recadrage**, le **défourage**, la **superposition**, le **hors-champ**, les **changements d'échelle**.

le logo et le texte "menu"

- ils seront dessinés par transparence au feutre (textes, feuillelet 3/6)
- "Sushi bar et restaurant" pourra être signifié par un simple trait noir.

TECHNIQUE : les maquettes seront réalisées en roughe aboutis, au feutre (sur papier layout et collées sur les feuillets 5/6 et 6/6).

à rendre

Vous rendrez **6** propositions colorées.

Attention aux sens de lecture demandés!

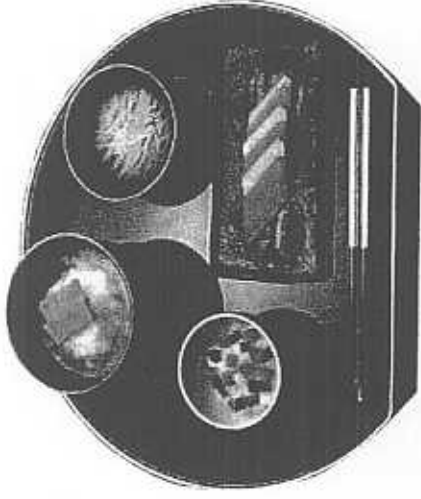
argumentation

Vous choisirez une proposition et argumenterez vos choix graphiques sur le feuillet (6/6)

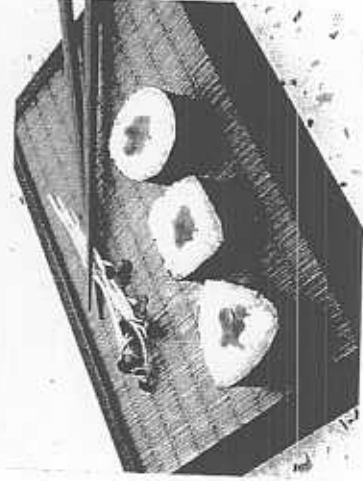
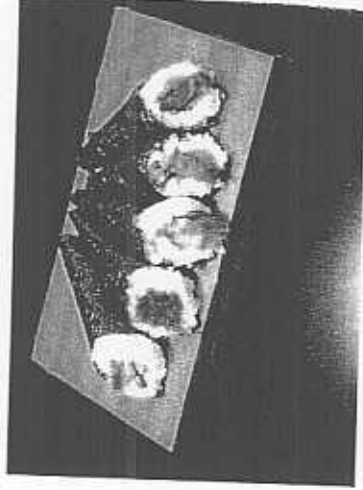
évaluation

- variété et qualité des compositions
- qualité graphique (harmonie colorée, maîtrise de la technique et du dessin)
- soin du rendu

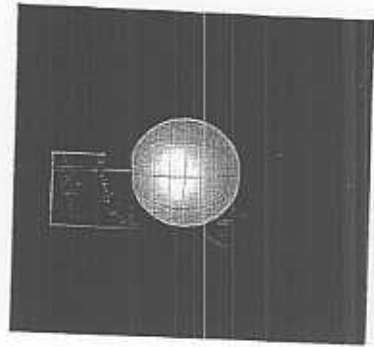
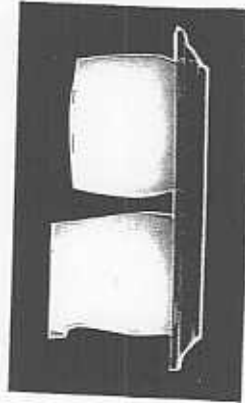
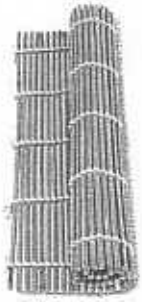
Groupement "Est"		session 2005		sujet		Nroges	
C.A.P. dessinateur d'exécution en communication graphique				code(s) examen(s)		②	
épreuve : EP2 PROJET D'ARTS APPLIQUES HISTOIRE DE L'ART - TECHNOLOGIE				coef. : 6		R 10	
Partie : PROJET D'ARTS APPLIQUES				durée totale : 10 heures		L 11	
				durée : 6 heures		K 10	
				page : 1/6			



RIZ ET
SUSHI



御飯 香物



intérieur du restaurant

Groupement "Est"

C.A.P. dessinateur d'exécution en communication graphique

épreuve : EP2 PROJET D'ARTS APPLIQUES
HISTOIRE DE L'ART - TECHNOLOGIE
Partie : PROJET D'ARTS APPLIQUES

session 2005

tirages

CWUEUR

(A)

durée totale : 10 heures

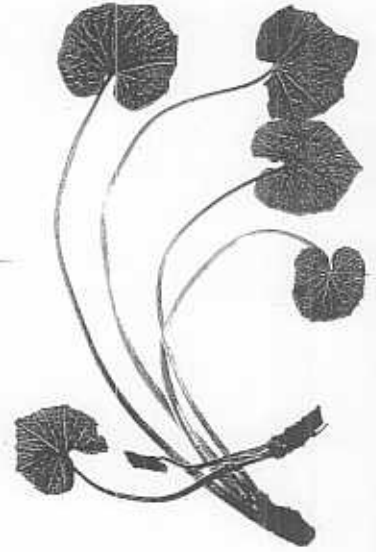
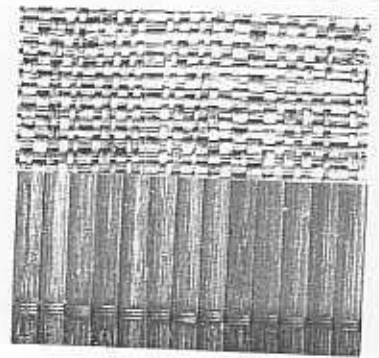
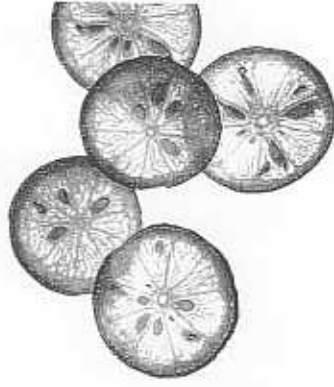
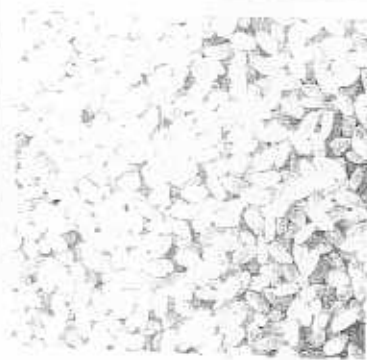
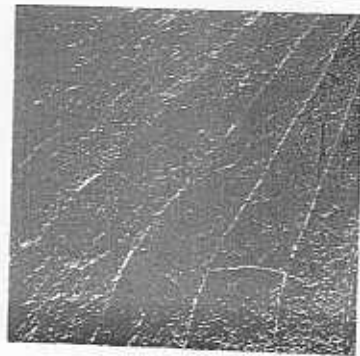
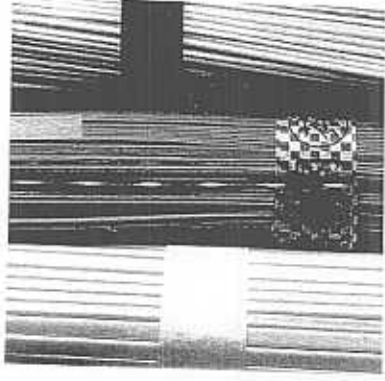
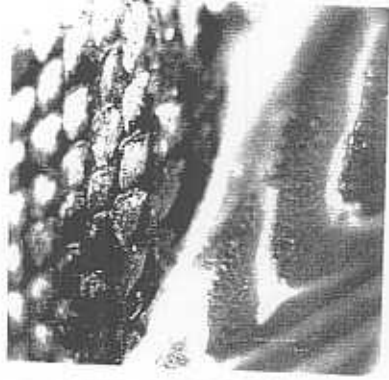
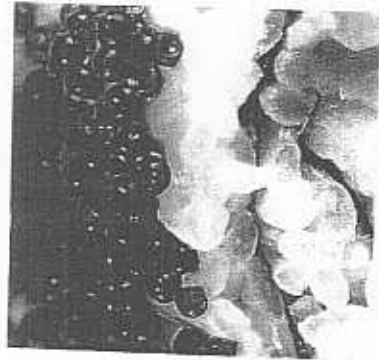
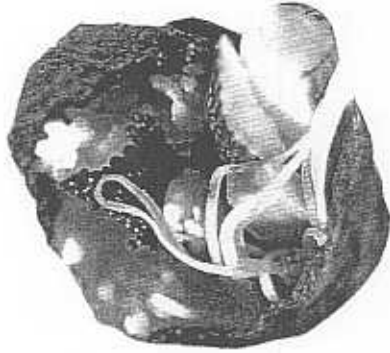
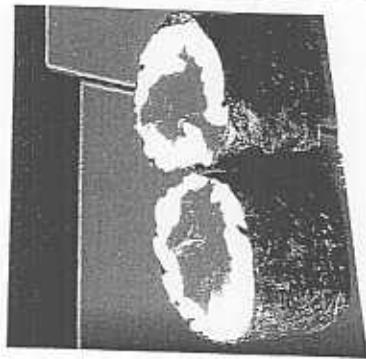
durée : 6 heures

sujet

code(s) examen(s)

coef : B

page : 2/6



SUSHIDO
sushi bar et restaurant

SUSHIDO
sushi bar et restaurant

SUSHIDO
sushi bar et restaurant

SUSHIDO
sushi bar et restaurant

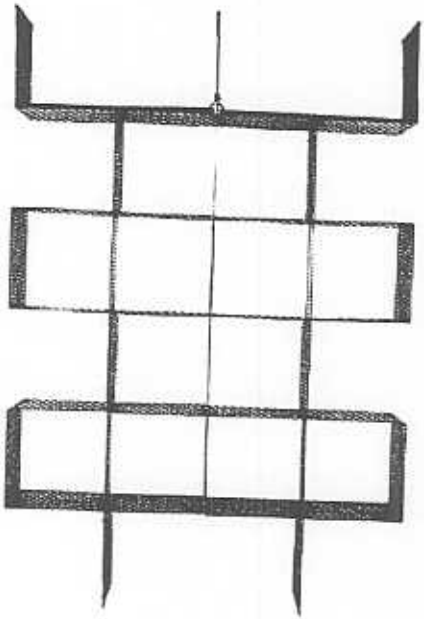
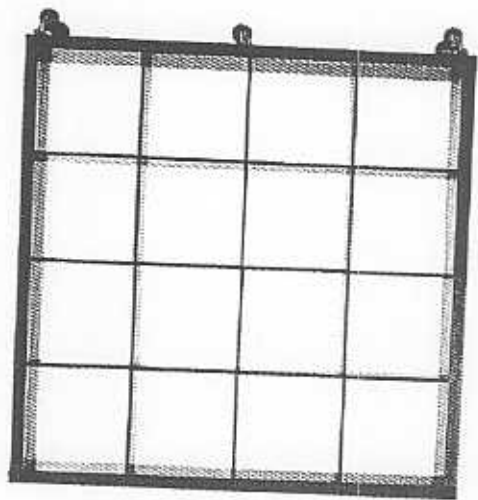
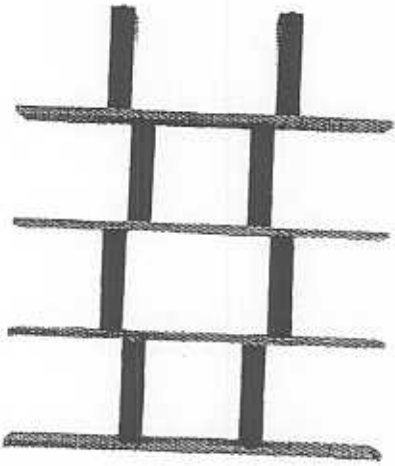
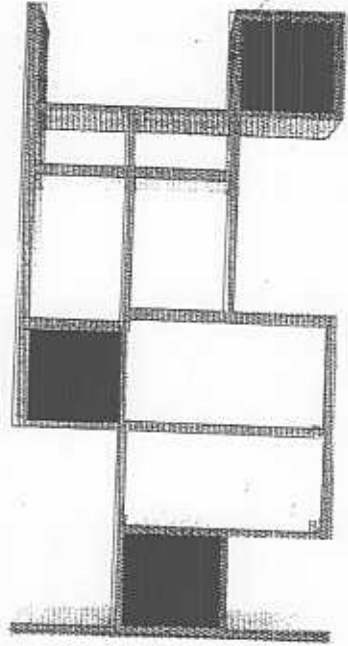
MENU MENU menu

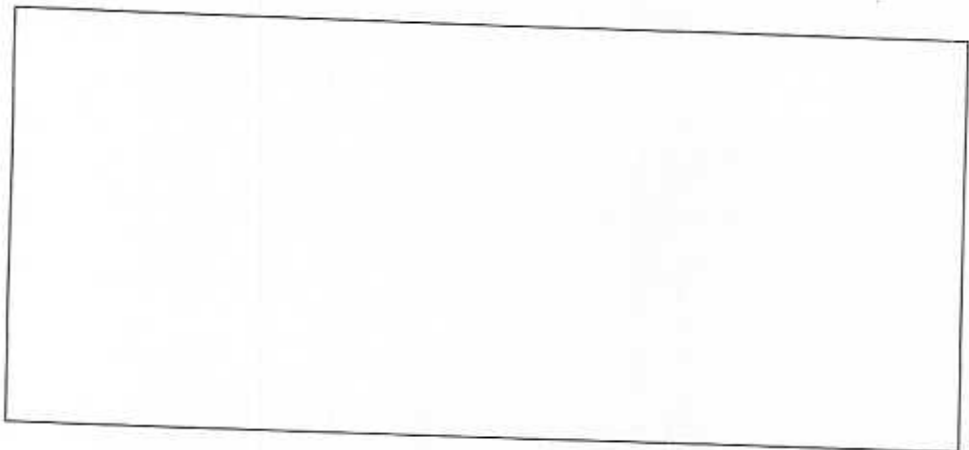
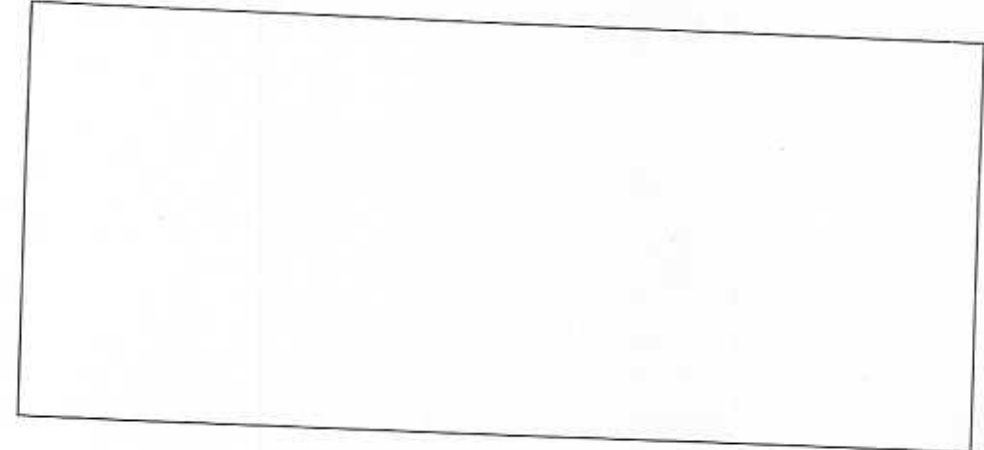
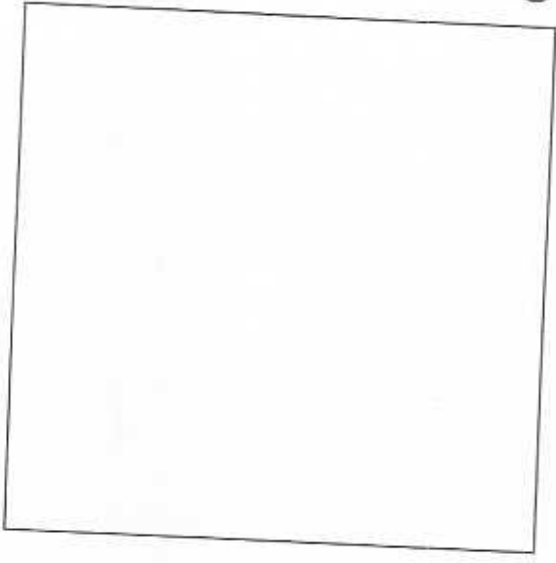
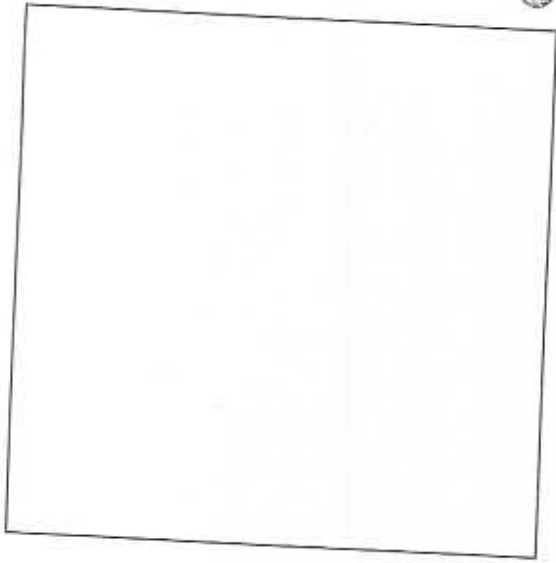
Échantillons matières et nourriture

Groupement "Est"	session 2005	sujet	travaux
C.A.P. dessinateur d'exécution en communication graphique		cod(s) examen(s)	C09/EA6
épreuve : EP2. PROJET D'ARTS APPLIQUES		coef : B	R 20
HISTOIRE DE L'ART - TECHNOLOGIE		coef : L	L 17
Partie : PROJET D'ARTS APPLIQUES		pages : 3/6	R 20
		durée : 6 heures	
		durée table : 10 heures	

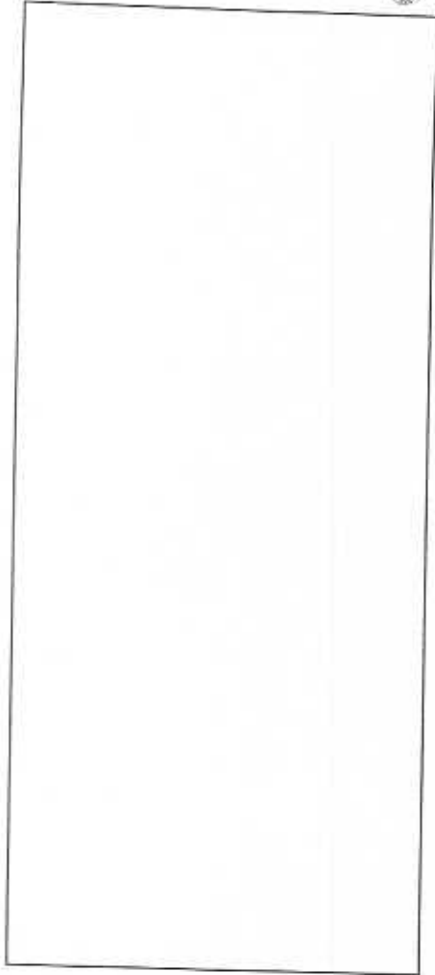
étagères

Groupe ment "Est"		session 2005	su jet	traces
C.A.P. dessinateur d'exécution en communication graphique				
code(s) examen(s)				
COU LEUR				
épreuve : EP2 PROJET D'ARTS APPLIQUES				
HISTOIRE DE L'ART . TECHNOLOGIE				
Partie : PROJET D'ARTS APPLIQUES				
durée totale : 10 heures		durée : 6 heures		
coef : 8		page : 4/6		
R. Po		L. JF		
A. Lo				





Groupement "Est"	session 2005	sujet	irrogas
C.A.P. dessinateur d'exécution en communication graphique		code(s) académic(s)	CAPJ0H
épreuve : EP2 PROJET D'ARTS APPLIQUES		coef : B	A
HISTOIRE DE L'ART - TECHNOLOGIE		page : 5/6	L 37
Partie : PROJET D'ARTS APPLIQUES			K 39
durée : 6 heures			



format paysage

Analyse de la documentation à exploiter

formes et lignes :

intérieur du restaurant :

nourriture et matières :

étagères :

couleurs et matières :

intérieur du restaurant :

nourriture et matières :

étagères :

Argumentation

Vous choisirez une proposition et argumenterez vos choix graphiques

justification des choix :

1° du rough :

2° de l'association des éléments :

Schéma de composition annoté :

cadrage :

sens de lecture :

hiérarchie des éléments :

ligne de force :

rythme :

Harmonie colorée :

Groupement "Est"	session 2005	sujet	travaux
C.A.P. dessinateur d'exécution en communication graphique		code(s) examen(s)	C A H I S O N
épreuve : EP2 PROJET D'ARTS APPLIQUES HISTOIRE DE L'ART - TECHNOLOGIE		coef. B	9 10 L 11
Partie : PROJET D'ARTS APPLIQUES		page : 6/6	1 20