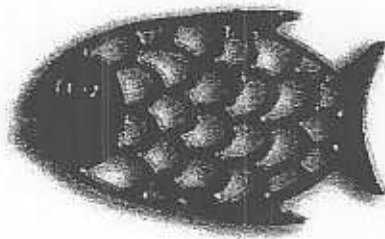
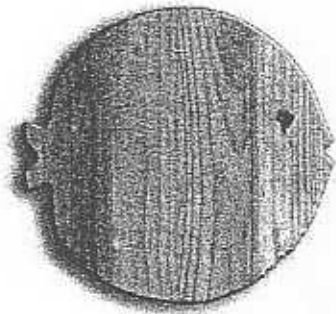


# Le dessous de plat *Toutes les pages sont à rendre*

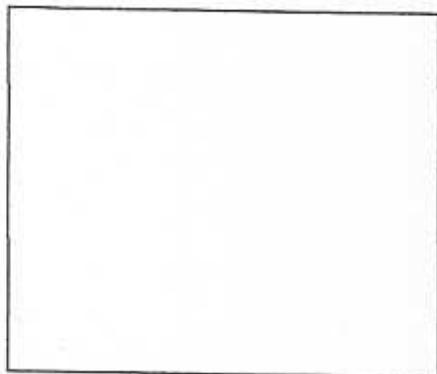
Ces 2 objets ou famille d'objets, s'inspirent de la forme d'un poisson pour devenir un ustensile de la vie quotidienne :  
Un dessous de plat (document ci-dessous)



## Travail demandé

### *Première partie : Analyse*

Faite un croquis au crayon de ces deux objets et écrivez sous chacun d'eux une liste de 5 mots caractérisant sa forme en fonction du matériau de construction.



Caractéristiques du poisson  
en bois

---

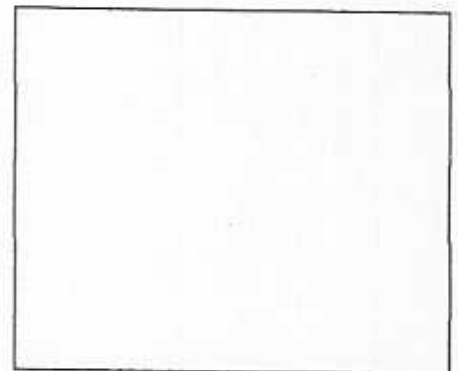
---

---

---

---

Anguleuse  
Ronde  
Agressive  
Evidée  
Simplifiée  
Carrée  
Disproportionnée  
En silhouette  
Pleine  
Détaillée  
Complexe  
Géométrique  
Lisible  
Remplie  
Déformée  
Ovale



Caractéristiques du poisson  
en fonte

---

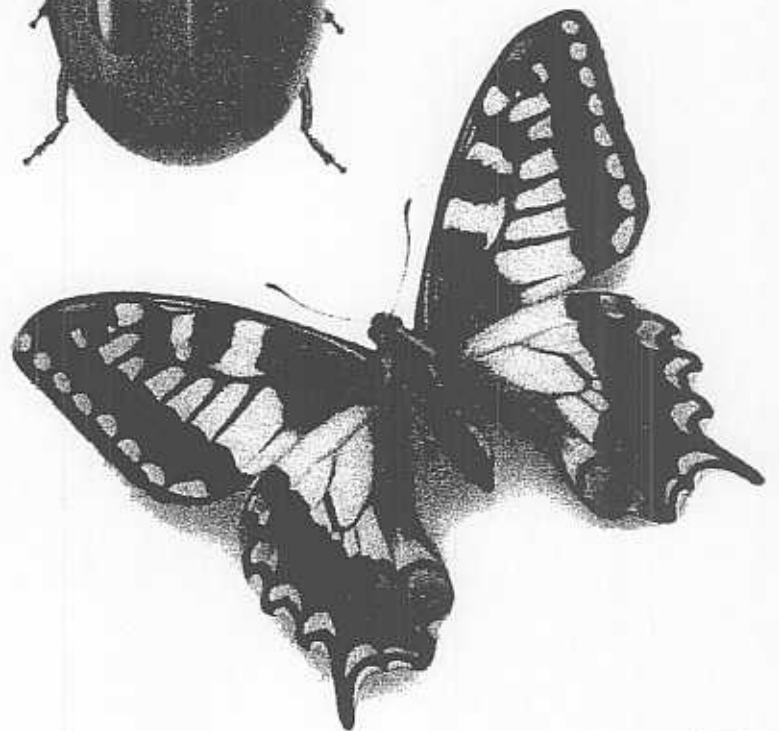
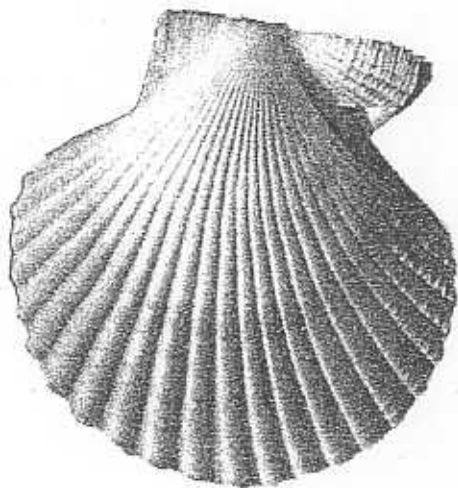
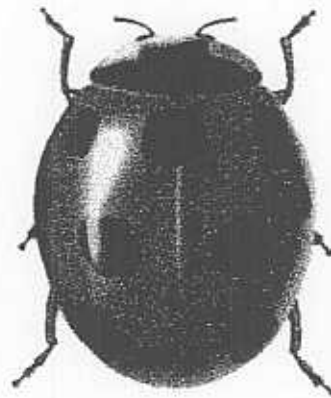
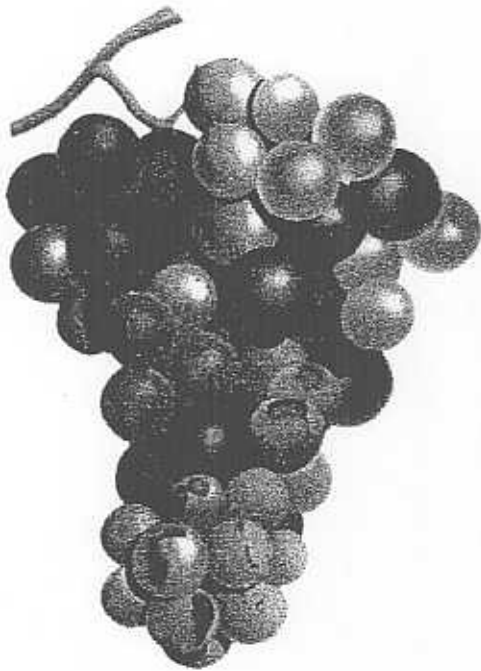
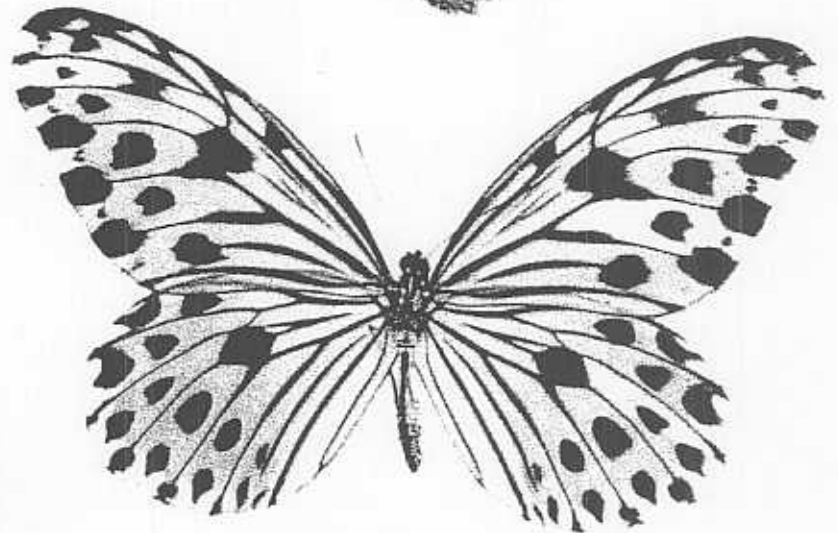
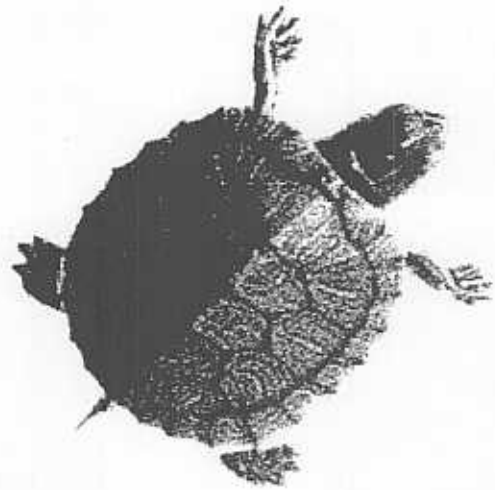
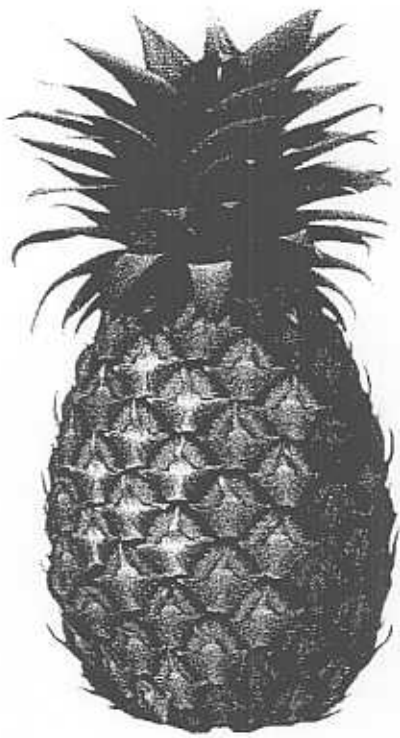
---

---

---

---

Groupement académique Est	Session 2004	SUJET	
C.A.P. EMPLOYE TECHNIQUE DE COLLECTIVITES			
Épreuve : 2.4 – Expression esthétique	Durée : 2 heures	Coef. : 2	page 1/3



## Deuxième partie : Réalisation graphique

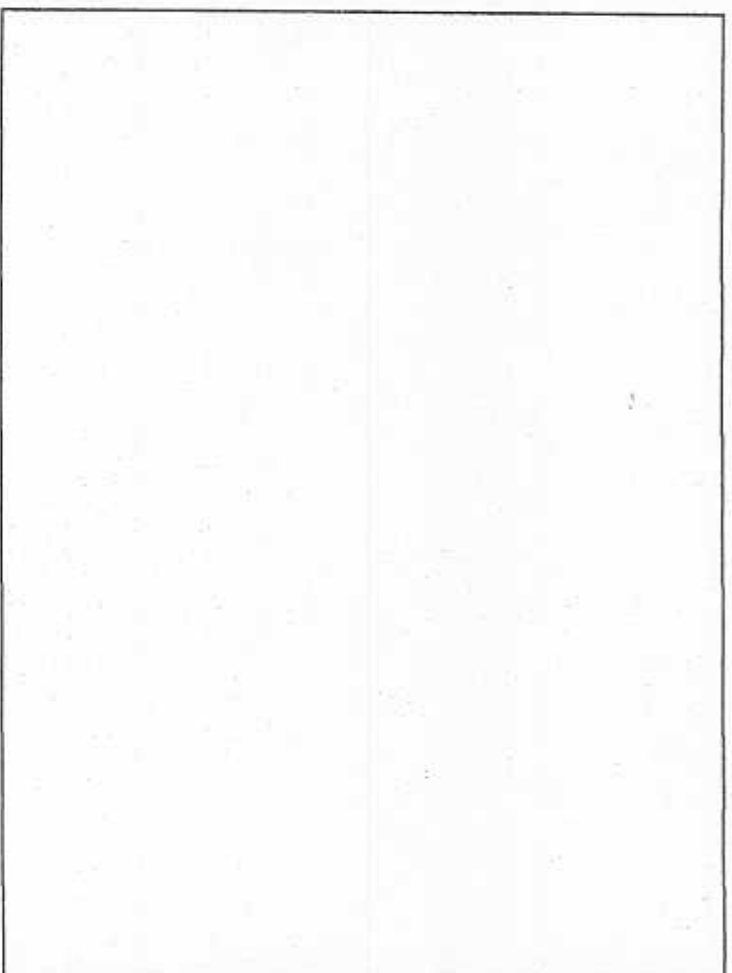
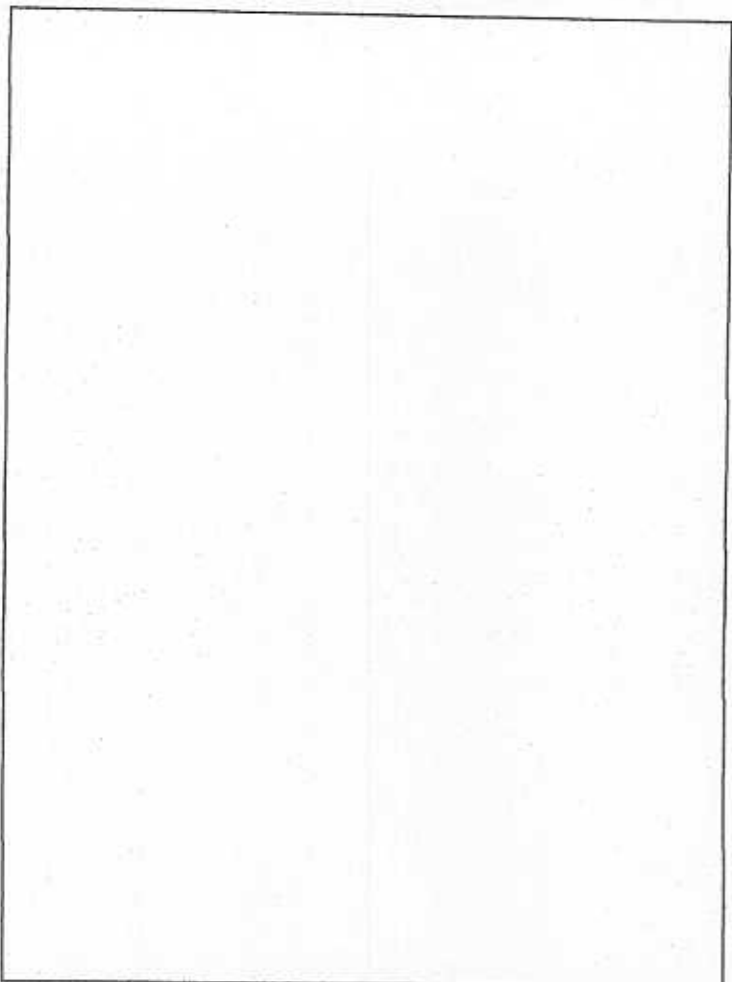
Au choix dans le folio 2/3 ( animaux, fruits,...) et à partir de trois caractéristiques observées dans l'analyse, vous proposerez un modèle de dessous de plat en bois et en fonte.

Cahier des charges :

Utilisez le plus possible les rectangles disponibles.

Mettre en couleur, feutres, crayons de couleur, calque.

Attention au soin.



Dessous de plat en bois

Dessous de plat en fonte

Barème

Analyse

2 points : croquis

5 points : caractéristiques

Réalisation

10 points : mise au point de la proposition finale en relation avec les caractéristiques des matériaux

3 points : respect du cahier des charges