

Hector GUIMARD

Architecte Français (1867-1942)



Né à Lyon en 1867, décédé en 1942 à New York. Guimard, architecte associé à l'Art nouveau s'est rendu célèbre avec ses entrées du métropolitain (1900-1902). En 1930, il édifie sa propre villa en travaux Eternit à Yverness. Guimard se situe de plus en plus en marge de son temps. En 1938, il se réfugie à New York, où il mourra en 1942.

SUJET

On vous demande de réaliser le décor d'une assiette faisant partie d'un ensemble d'un service de table. Pour cela vous disposez d'une planche documentaire où figurent des éléments de l'Art Nouveau : utilisation de la courbe, de la contre courbe, de l'entrelac et de la superposition.

Première partie :

Sur le folio 2/4 au trait en noir et blanc crayon de bois ou feutre.

En vous inspirant du répertoire graphique des systèmes du folio 3/4, on vous demande de proposer deux compositions décoratives **sous forme de croquis** sur les rebords des assiettes.

Contraintes : Utiliser un ou plusieurs principes d'organisation à l'aide de motifs faisant appel à :

- la courbe : superposition, répétition, alternance, inversion, symétrie...
- l'organisation des pleins et des vides.

Seconde partie :

Sur le folio 4/4 aux feutres et/ou aux crayons de couleur.

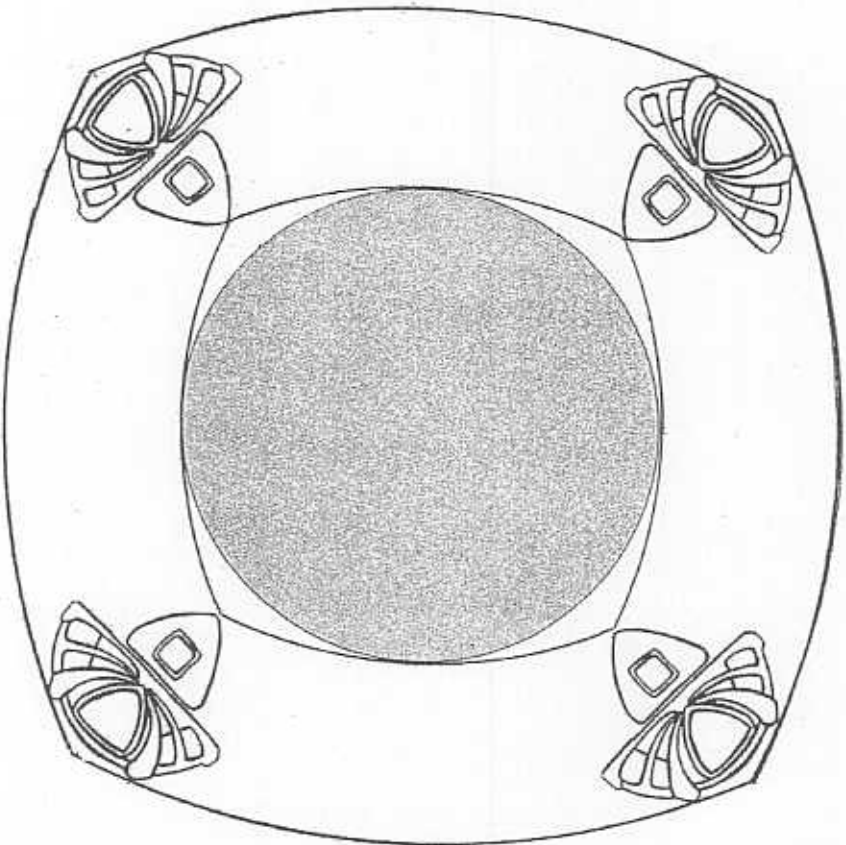
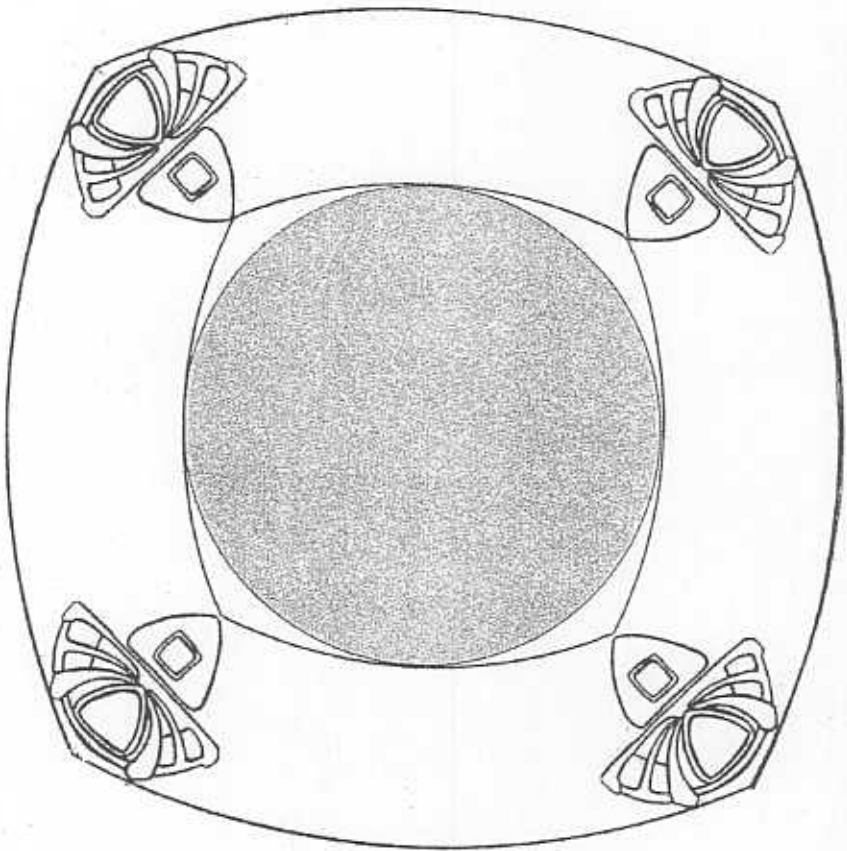
On vous demande de choisir une des deux compositions de la première partie, de la reproduire et de la réaliser en couleur de façon à :

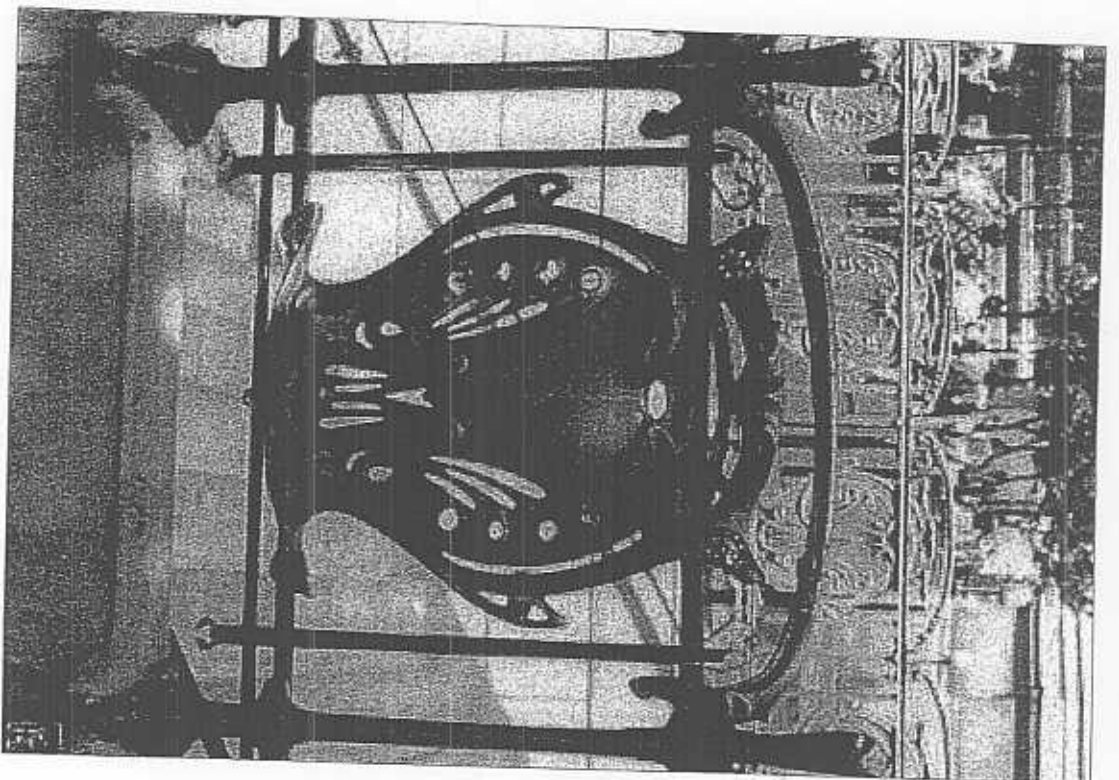
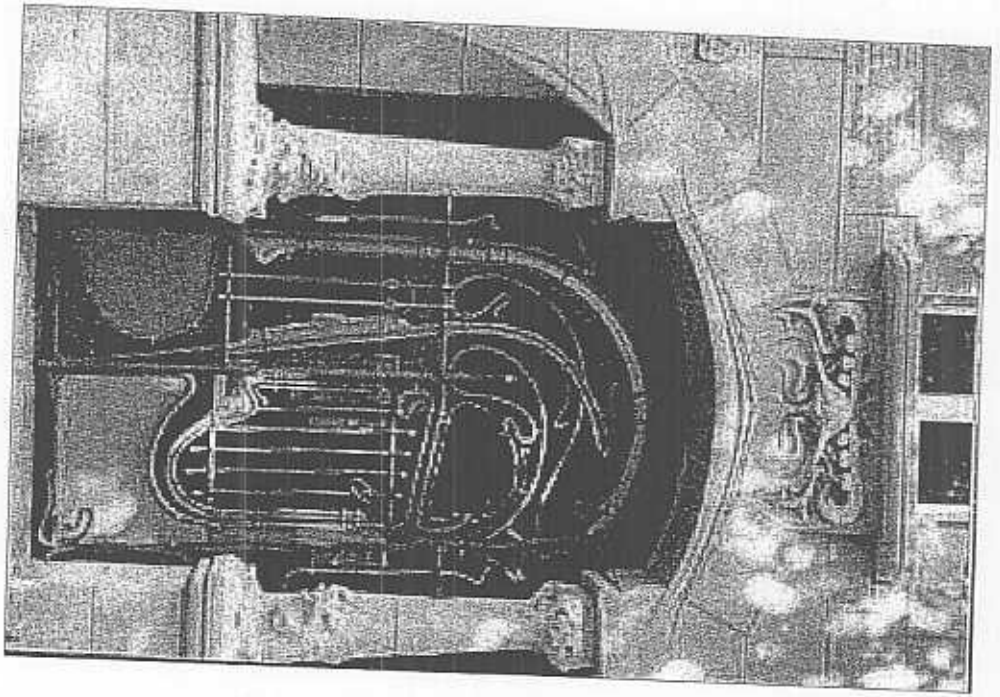
- Utiliser un camateu de couleur froide.
- Utiliser la complémentaire pour la mise en couleur des motifs déjà présents sur le document.

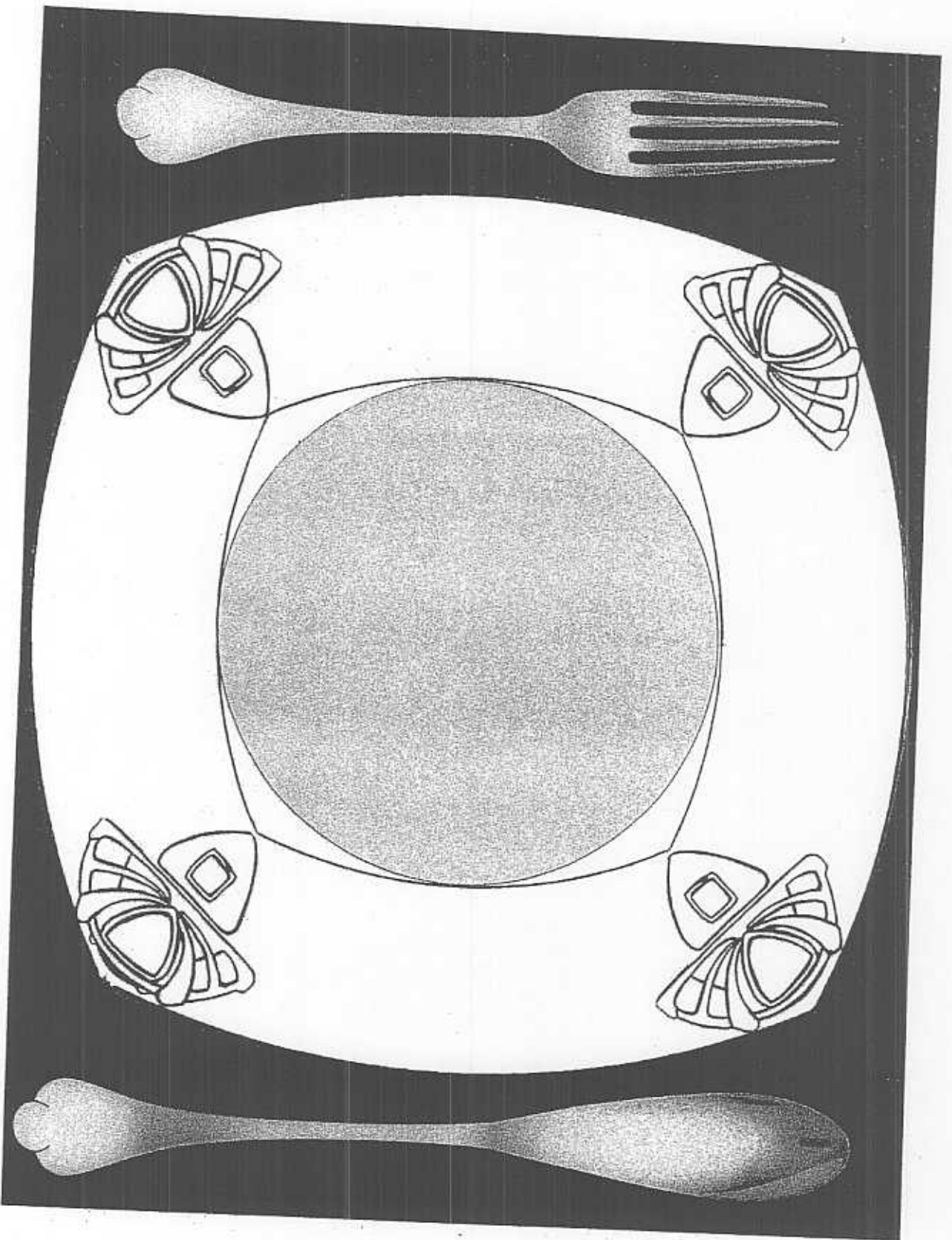
Critères d'évaluation :

Partie 1 :	- Utilisation des documents	/4
	- Maîtrise des principes d'organisation	/3
	- Proposition de motifs respectant le cahier des charges	/3
Partie 2 :	- Application : Des couleurs froides et du camateu	/2
	- Qualités graphiques, plastiques et soin de la réalisation	/6
	Des couleurs complémentaires	/2

Groupement académique Est		Session Septembre 2004		SUJET	
C.A.P. EMPLOYE TECHNIQUE DE COLLECTIVITES		N°1			
Épreuve : 2, 4 - Expression esthétique	Durée 2 heures	Coef 2	page 1/4		







SUJET

« L'image est parlante »

Regardez une image : cette image vous interroge ! plus encore elle vous interpelle !

1 Folio 2/3

Travail demandé : Après avoir observé les quatre logos proposés, complétez les informations et répondez aux questions posées.

2 Folio 3/3

A)

Travail demandé : illustration d'un dessus de tirelire
Message à faire passer : illustrer le geste de donner

Réalisez le décor du dessus d'une tirelire : boîte destinée naturellement à recevoir les dons de l'année.

Technique : étude en aplats colorés - feutres

B)

Travail demandé : décor de la boîte
Expressivité à faire passer : NATURE ET FRAICHEUR

Cahier des charges :

- Les formes et les couleurs choisies doivent exprimer la Nature et la Fraîcheur
- Les aplats colorés suggèrent les différents composants de la Nature : (l'eau, le ciel, la montagne, la vallée, le soleil ...)
- Le décor « NATURE ET FRAICHEUR » s'étire sur les cinq faces visibles de la boîte.

Technique : étude en aplats colorés - feutres

CRITERES D'EVALUATION

- JUSTESSE DES REPONSES ECRITES
- ORIGINALITE GRAPHIQUE DES PROPOSITIONS
- RESPECT DU CAHIER DES CHARGES
- PERTINENCE DES CHOIX

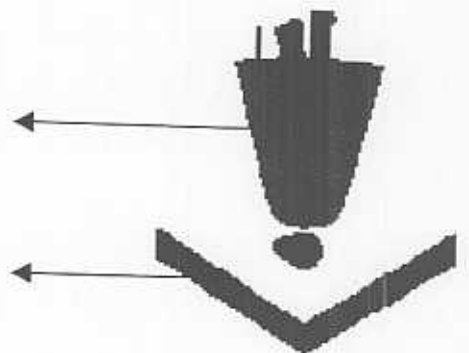
/4
/6
/4
/6

Un logo doit facilement rentrer en mémoire : chaque détail compte !

TRAVAIL DEMANDE

Après avoir observé attentivement chacun des quatre logos :

A compléter les informations portées ci-dessous.
B choisissez la réponse aux questions posées.



←

ce détail évoque

la silhouette de l'abbé Pierre est reconnaissable par :



L'image du cœur, au centre du logo, suggère

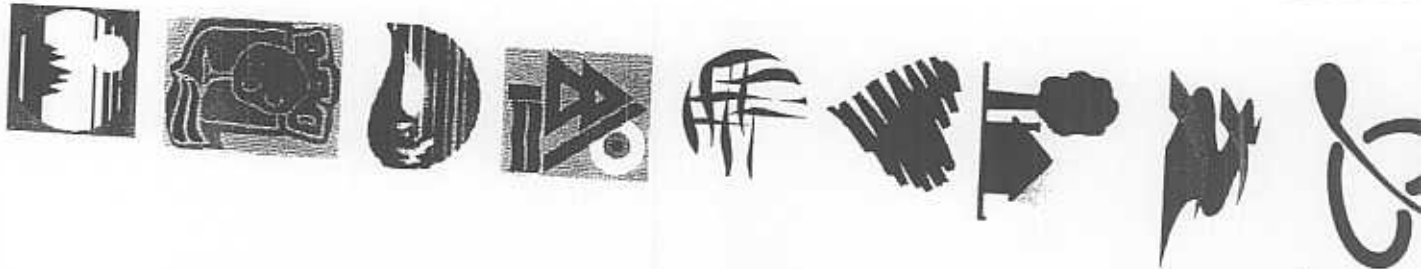
Pourquoi le mot POPULAIRE est écrit en rouge ?



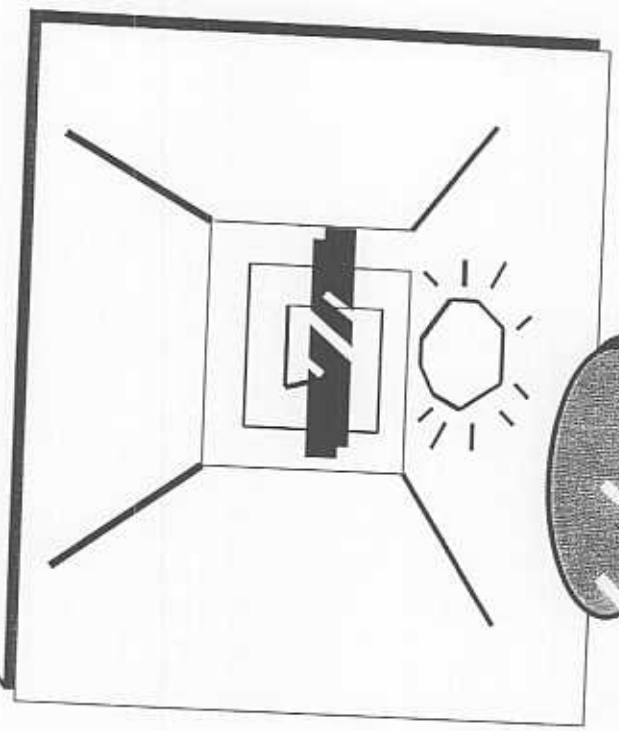
Cette forme ronde évoque



CONCLUSION : LOGO = MESSAGE



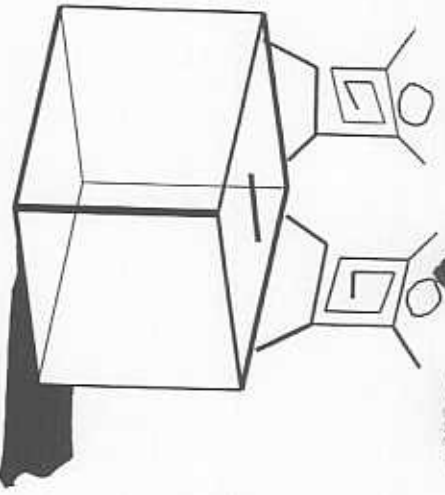
A



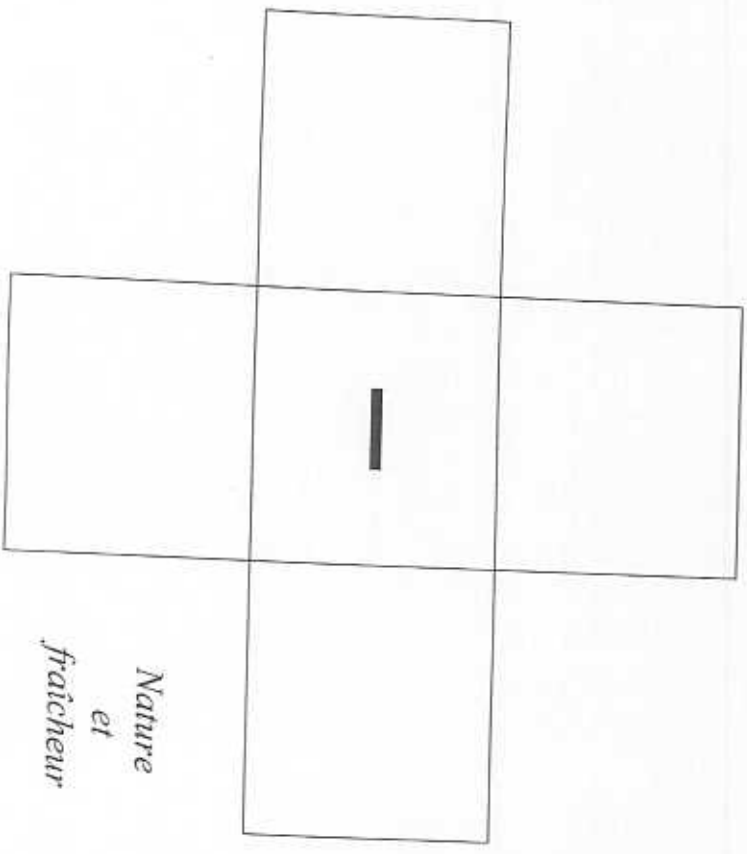
Le geste de donner

A) illustration du dessus de la tirelire

B



B) décor des 5 faces visibles de la boîte



*Nature
et
fraîcheur*