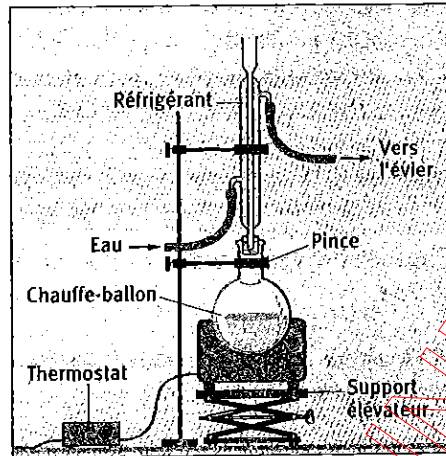


CAP ETL - TECHNOLOGIE DE LABORATOIRE

I - Réaction chimique avec montage à reflux. 2 points



1.1 Donner le rôle du thermostat dans ce montage.

.....
.....

1.2 Le mélange réactionnel dans le ballon utilise de l'éthanol comme solvant. Indiquer s'il est possible de chauffer à l'aide du bec Mécher. Justifier votre réponse.

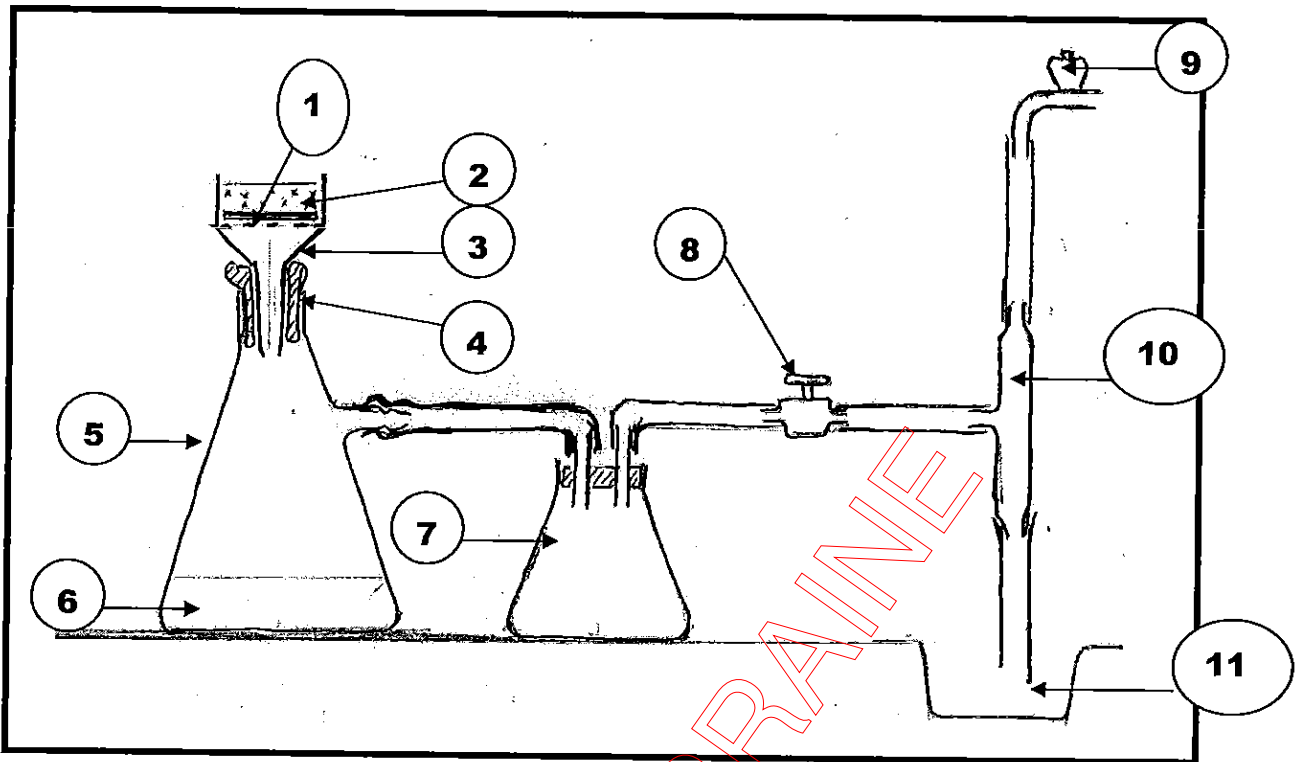
.....
.....
.....
.....

1.3 Préciser le rôle du réfrigérant.

.....
.....
.....
.....

Sujet : Métropole – La Réunion	Session : 2009	Code : 2009-06N	
CAP EMPLOYÉ TECHNIQUE DE LABORATOIRE			
Technologie et prévention des accidents : technologie de laboratoire et schémas			
SUJET	Durée : 1 h	Coefficient : 1	Page 1 / 4

II - Dessin d'un montage de laboratoire. 4 points



2.1 Nommer ce montage et indiquer dans quel cas il est utilisé.

.....
.....
.....
.....

2.2 Nommer, pour chaque numéro ci-dessous, les éléments de ce montage.

- 1 :
- 3 :
- 5 :
- 6 :
- 7 :
- 10 :

Sujet : Métropole – La Réunion		Session : 2009		Code : 2009-06N	
CAP EMPLOYÉ TECHNIQUE DE LABORATOIRE					
Technologie et prévention des accidents : technologie de laboratoire et schémas					
SUJET		Durée : 1 h		Coefficient : 1	
Page 2 / 4					

III - La filtration. 8 points

3.1 Citer 3 matériaux qui entrent dans la composition de filtres utilisables dans les différents procédés de filtration (laboratoire, industrie...).

.....
.....
.....

3.2 Décrire un Buchner.

.....
.....
.....

3.3 Nommer 3 procédés qui permettent de séparer des particules solides d'un liquide.

.....
.....
.....

3.4 Indiquer le principe utilisé pour chacun des procédés.

.....
.....
.....
.....
.....
.....
.....
.....
.....
.....
.....
.....
.....
.....
.....
.....

CRDP LORRAINE

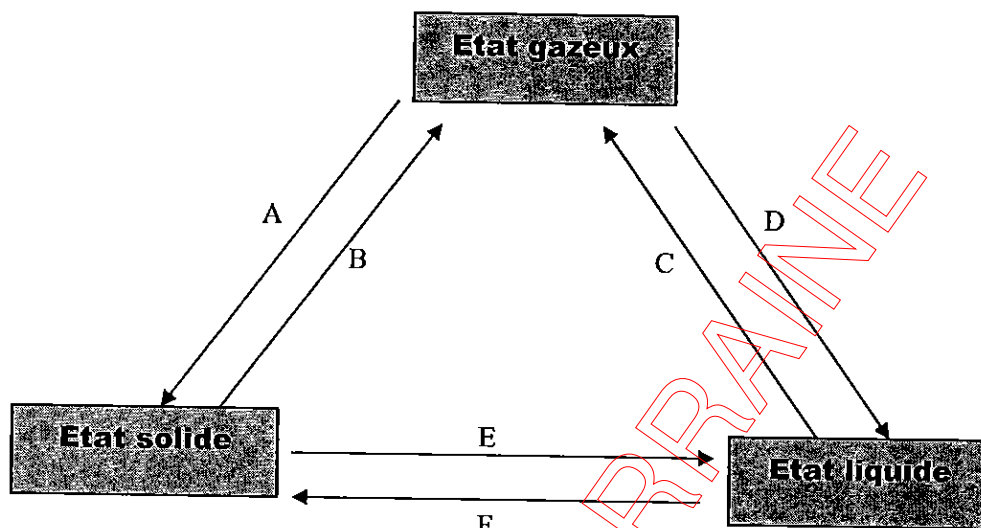
Sujet : Métropole – La Réunion		Session : 2009		Code : 2009-06N	
CAP EMPLOYÉ TECHNIQUE DE LABORATOIRE					
Technologie et prévention des accidents : technologie de laboratoire et schémas					
SUJET		Durée : 1 h		Coefficient : 1	
Page 3 / 4					

IV – Lyophilisation. 6 points

4.1 Définir : lyophilisation.

.....
.....
.....

4.2 Compléter le diagramme des changements d'état d'un corps.



A :
C :
E :

B :
D :
F :

4.3 Citer les différentes étapes de la lyophilisation en expliquant les changements d'états observés.

.....
.....
.....
.....

4.4 Un technicien désire lancer une culture bactérienne à partir d'une souche lyophilisée. Décrire le premier temps de cette manipulation.

.....
.....

Sujet : Métropole – La Réunion	Session : 2009	Code : 2009-06N
CAP EMPLOYÉ TECHNIQUE DE LABORATOIRE		
Technologie et prévention des accidents : technologie de laboratoire et schémas		
SUJET	Durée : 1 h	Coefficient : 1
		Page 4 / 4