

Dans le but de préparer, vos travaux de fleurissement de la croisière sur le Rhin, votre employeur vous demande de réaliser plusieurs croquis et schémas.

Exercice 1 : (à réaliser page 2/4, temps conseillé : 20 minutes)

Réaliser un schéma rapide de votre travail de remontage : « barrette de fleurs fraîches » à placer dans les cheveux du modèle n°1, en indiquant quelques ombres et végétaux précis.

(Travail en noir et blanc, crayons secs et gras).

Exercice 2 : (à réaliser page 3/4, temps conseillé : 30 minutes)

Dans les cheveux du modèle n°2, réaliser en détail et en couleurs, un croquis plus important de cette barrette (les végétaux devront être reconnaissables).

(Travail en couleurs, crayons de couleur et/ou technique aquarellée).

Exercice 3 : (à réaliser page 4/4, temps conseillé : 40 minutes)

Réaliser un croquis de votre composition de style végétatif sur le support n°3 représentant le guichet d'accueil du bateau.

Techniques.

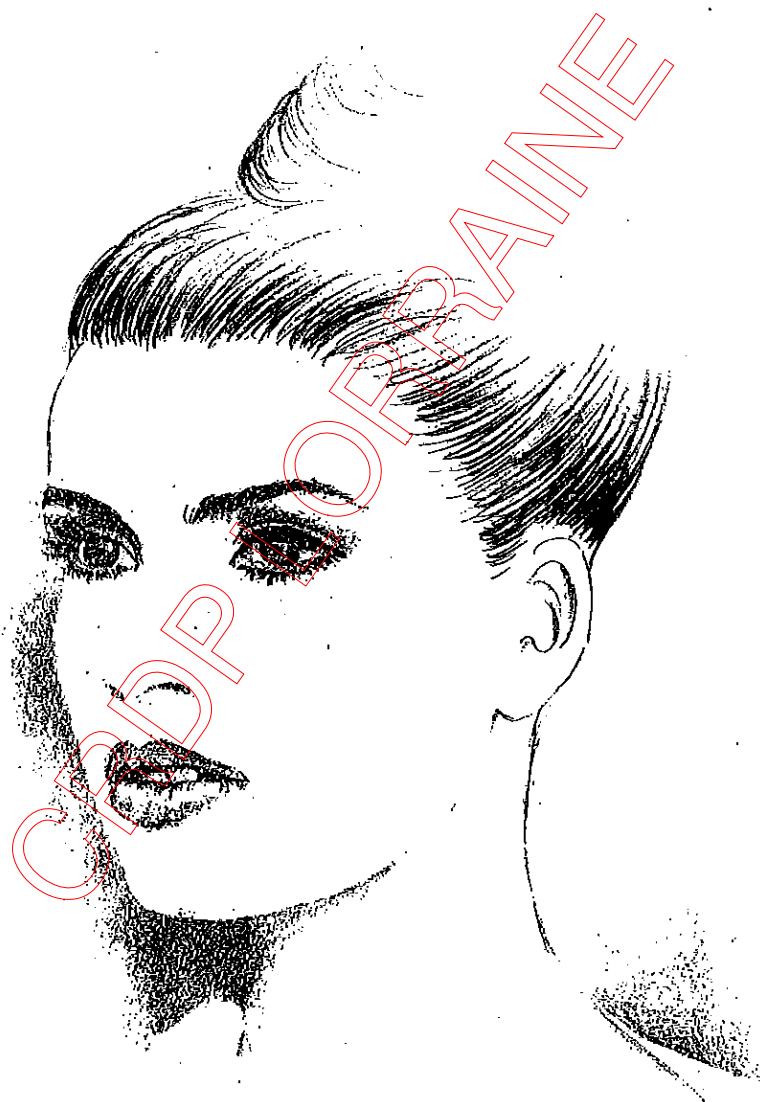
Travail en couleurs avec utilisation : soit des crayons de couleur, ou techniques aquarellées ou gouaches.

Critères d'évaluation :

Qualité du schéma de la barrette
Qualité du croquis
Respect du thème
Qualité de l'harmonie
Soin de l'exécution

C.A.P. FLEURISTE	Code : 5031218	Session 2009
EP1 Dessin d'art appliqué à la profession	Durée totale: 01 H 30 Coefficient total : 11	Page 1/4

EXERCICE 1



C.A.P. FLEURISTE	Code : 5031218	Session 2009
EP1 Dessin d'art appliqué à la profession	Durée totale: 01 H 30 Coefficient total : 11	Page 2/4

EXERCICE 2



C.A.P. FLEURISTE	Code : 5031218	Session 2009
EP1 Dessin d'art appliqué à la profession	Durée totale: 01 H 30 Coefficient total : 11	Page 3/4

EXERCICE 3

CRDP LORRAINE



C.A.P. FLEURISTE	Code : 5031218	Session 2009
EP1 Dessin d'art appliqué à la profession	Durée totale: 01 H 30 Coefficient total : 11	Page 4/4