

**DOSSIER JURY  
DOCUMENTS D'AIDE À L'ENTRETIEN**

**CAP FLEURISTE**

**EP2 VENTE-CONSEIL / ENTRETIENS**

**DOSSIER 1**

**Utilisation des documents usuels dans l'exercice du métier de fleuriste**

CRDP LORRAINE

# ENTRETIEN AVEC LE JURY

## DOCUMENTS D'AIDE A L'ENTRETIEN

Connaissance et utilisation des documents usuels relatifs à la vente.

### Situation proposée n°1

#### FACTURE :

- identifier le document
- lister les informations obligatoires sur une facture
- indiquer et justifier le taux de TVA appliqué
- expliciter le sigle TVA
- indiquer l'autre taux de TVA appliqué en fleuristerie. Donner un exemple
- justifier le montant net à payer
- définir le terme de « remise »
- nommer d'autres réductions.

# MAT-FLOR

182 av. des Pépinières  
Fleurs 500  
94648 RUNGIS Cedex  
T. 01 46 86 57 19  
F. 01 46 87 52 63  
matflor@matflor.com  
www.matflor.com

*coming B.*

FACTURE

Page : 1

Code client	Fleurs Melun 77	Observations
Numéro	RR465024	Les fleurs du map 10, rue du paradis 77000 Melun
Date	16/11/06	
Date de livraison	16/11/06	
Hofesse de caisse	Erika Caisse 02	
Numéro de TVA		

Code article	Désignation	Qté	PU en Euro	Remise	Montant Net HT en Euro
STC100037	COEUR MOUILLABLE ECO 33CM	Pièce 33CM	22,00	13,280	233,73
RES001020	MOUSSE MOUILLABLE MAT FLOR BLANC /20BRIQUES	S/20 23X11X8CM	2,00	8,000	16,00

Base	Taux	Montant	Total net H.T.	249,73
249,73	19,60%	48,95	TVA	48,95
			Total TTC	298,68
			Acompte	
249,73		48,95	Net à payer	298,68

Conditions de règlement : 298,68 Par Chèque Le 16/11/06

Nom de l'acheteur

signature



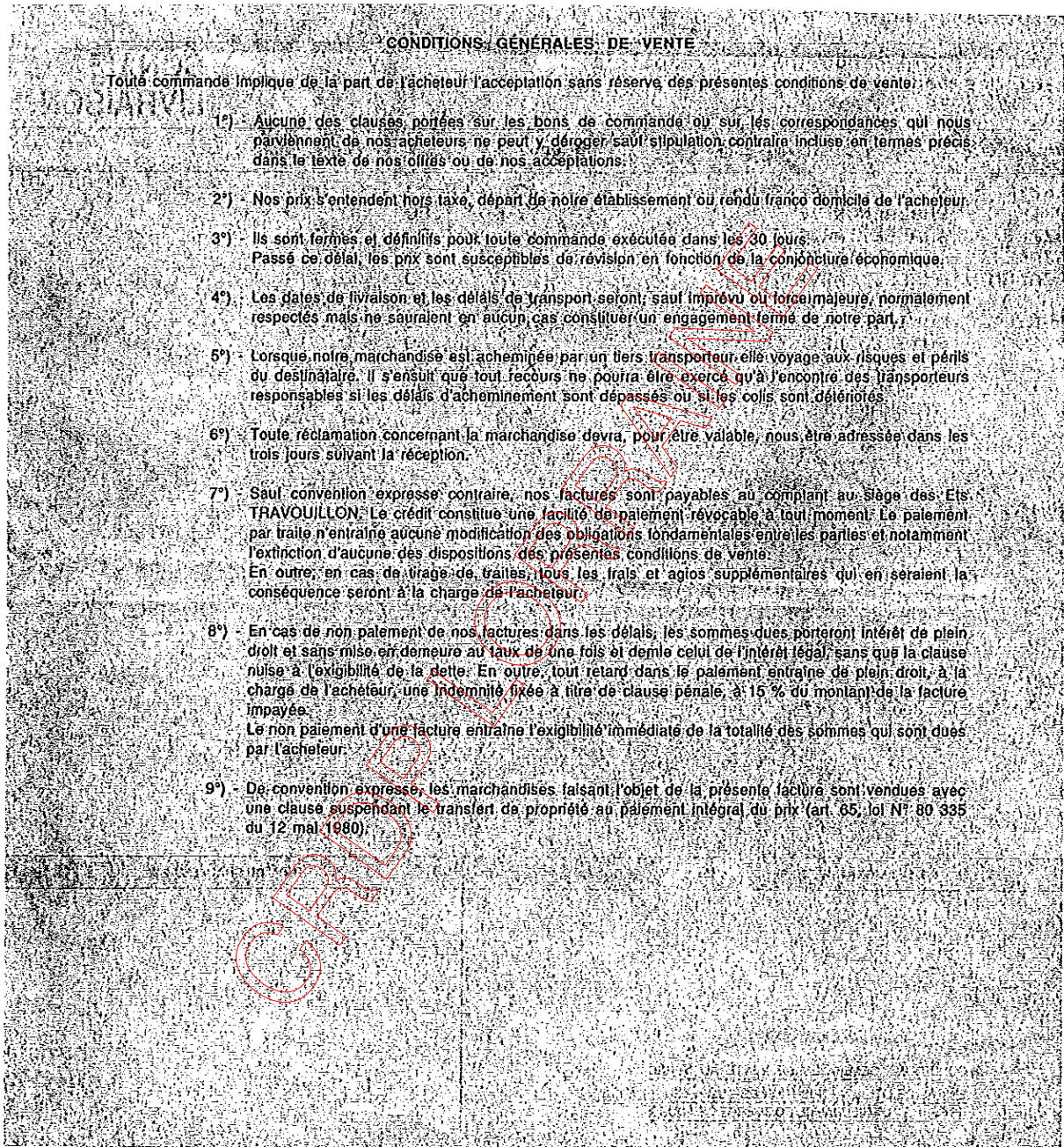
EDITEUR - IMPORTATEUR - DISTRIBUTEUR - SA Capital 100 000 € - Siret 302 058 311 00085 - N° TVA FR 16 302 058 311 - RCS CRETEL - APE 513 N

<b>CAP FLEURISTE</b>	<b>SESSION 2009</b>	<b>SUJET</b>
<b>EPREUVE EP2 : VENTE / CONSEIL (entretiens/ documents usuels)</b>		<b>PAGE 1 / 3</b>



## Situation proposée n°3

- Identifier le document ci-dessous – Où figure t-il généralement ?
- préciser son utilité.



CAP FLEURISTE	SESSION 2009	SUJET
EPREUVE EP2 : VENTE / CONSEIL (entretiens/ documents usuels)		PAGE 3 / 3