

SUJET

C. A. P & Mention Complémentaire

010-22402

« Graveur sur Pierre »

**EP2 : TECHNOLOGIE ET PRÉVENTION
DES ACCIDENTS**

Groupement National	Session 2007		
<i>C.A.P. & Mention complémentaire « Graveur sur Pierre »</i>			
EP2 <i>« Technologie et Prévention des Accidents »</i>		Durée:1h30	Coef.3

THEME : Une association de molards vous demande de réaliser une plaque qui sera posée sur la façade de l'immeuble de son siège, et comportant le texte suivant

« LES MOTARDS TRUMPER »

Son président compte sur votre créativité artistique et votre capacité manuelle, en vous donnant toute liberté pour sa réalisation.

Pour mener à bien ce travail vous devez posséder des connaissances professionnelles et artistiques.

Afin d'évaluer ces connaissances, il vous est demandé de répondre au questionnaire suivant.

- 1) Vous hésitez pour le choix du matériau, Granit, Marbre ou Calcaire ferme.
Donner:

1,5 pt

La composition du Granit :

La composition du Marbre :

La composition du Calcaire :

- 2) Vous optez pour le choix du Granit « Noir Marin ». Citer 3 Granits extraits en France et 3 Granit étrangers.

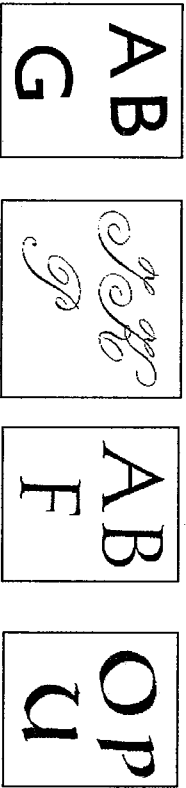
FRANCE

ETRANGERS

3pts

- 3) Pour le choix du style des lettres, une connaissance typographique vous est nécessaire. Nommer les styles des caractères ci-dessous.

4 pts



- 4) Pour une gravure manuelle vous devez choisir un effet. Quatre exemples vous sont proposés. Donner leurs valeurs d'angles.

2 pts



Effet complet

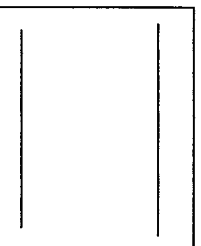
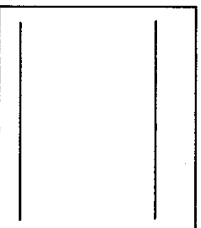
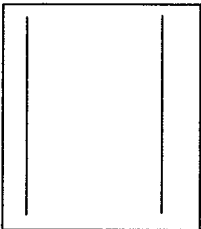
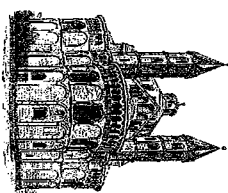
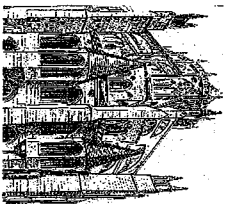
1/2 Effet

1/4 Effet

Effet ordinaire

- 5) La construction de l'immeuble où sera posée cette plaque est du 20^e siècle. Adapter et tracer la lettre M majuscule aux styles architecturaux qui vous sont proposés ci-dessous. Respecter un corps de 25 mm (une planche de caractères vous est proposée folio 2/2).

6 pts



- 6) Vous décidez, pour apporter une touche artistique de sabler un motif décoratif. Lors d'un travail de sablage des précautions sont à prendre pour votre santé et votre sécurité. Expliquer ci-dessous votre mise en situation d'un sablage en toute sécurité (protection personnelle et vérification du matériel).
Protection personnelle :

3,5 pts

Vérification du matériel :

NOTE : / 20

Groupement National	Session 2007		
C.A.P. & Mention Complémentaire « Graveur sur Pierre »			
EP2			
« Technologie et Prévention des Accidents »			
Durée: 1h30	Coef.: 3	Page 1/2	

A B C D E
F G H I J
L M N O P

A B C D E F
K L M N O
S T U V W

À B C D E F G H I
J K L M N O P Q R
S T U V W X Y Z

A B C D E
H I J K M N
Q R S T V Z

A B C D E F G
H I J K L M N
O P Q R S

A B C D E
F G H I J K L
M N O
P Q R S T U

A B C D E
H I J K L
M N O P Q
R S T U V W