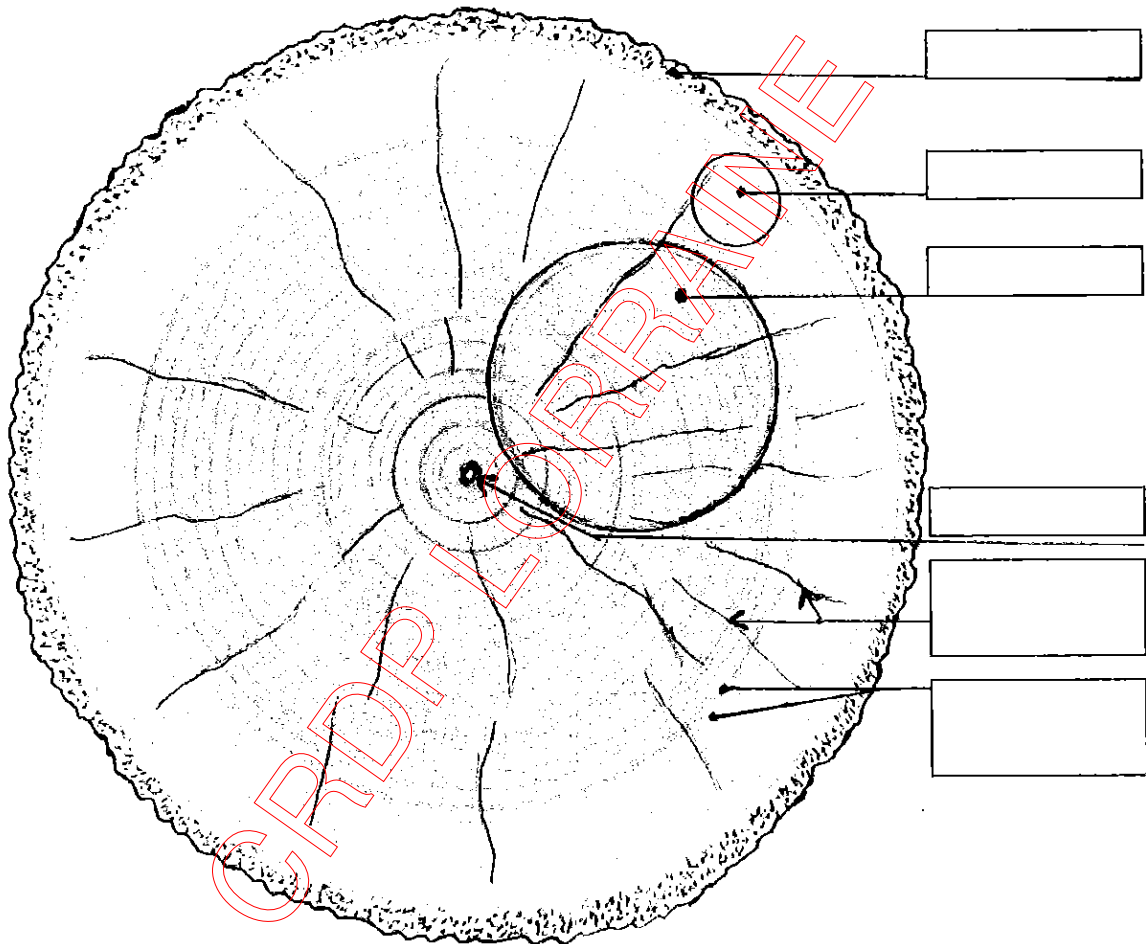


TECHNOLOGIE et HISTOIRE de L'ART

Durée : 2 h / Coefficient 3

QUESTION N° 1 : (2 points)

a) compléter le schéma ci-dessous



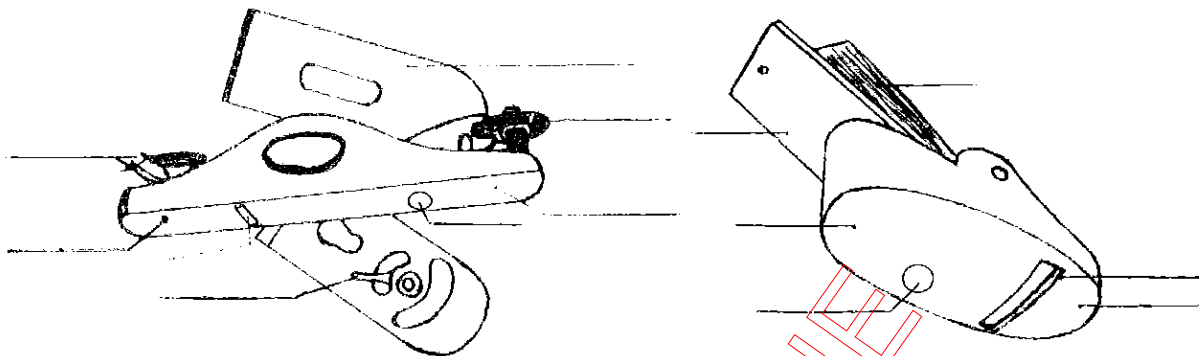
b) donner en termes scientifiques (nom en latin)

- le nom du sapin commun
- le nom de l'épicéa commun

Examen : C.A.P. Spécialité : LUTHERIE			
Epreuve écrite : TECHNOLOGIE ET HISTOIRE DE L'ART			
Session 2007	Repère EP1	Echelle :	Durée : 02H00 Coefficient : 3 Page : 1/4
Académie de NANCY-METZ			SUJET

QUESTION N° 2 : (2 points)

a) Notez sur les schémas des rabots ci-dessous le nom de leurs différentes parties.



b) Que signifie l'expression « mettre du fer » et par quel moyen peut-on le faire selon les deux types de rabot montrés ci-dessus ?

QUESTION N° 3 : (3 points)

Notez les différentes étapes concernant la réalisation d'un fond d'un violon 4/4 avant son creusage.

QUESTION N° 4 : (2 points)

Donnez en millimètres les cotes d'un violon 4/4 concernant :

- Longueur moyenne du coffre.
- Longueur du diapason (distance, bord supérieur de table à ligne passant par les crans d'FF intérieur).
- Ecart entre les olives d'FF du haut.
- Distance entre le cul de poule et le talon.
- Longueur de la touche.
- Largeur du petit bout de touche.
- Largeur du grand bout de touche.
- Epaisseur d'un bloc de tête.

QUESTION N° 5 : (1 point)

- Donnez le lieu et la date de naissance de Jean-Baptiste VUILLAUME
- Donnez le lieu et la date de décès de Jean-Baptiste VUILLAUME

Examen : C.A.P. Spécialité : LUTHERIE	
Epreuve écrite : TECHNOLOGIE ET HISTOIRE DE L'ART	
Session 2007 Repère EP1 Echelle : Durée : 02H00 Coefficient : 3 Page 2/4	
Académie de NANCY-METZ	SUJET

QUESTION N° 6 : (10 points)

Le dessin n° 1 de l'annexe n°1 représente une partie d'une vue de dessous du contour d'un fond de violon.
Compléter cette vue en représentant les éclisses, les contre-éclisses et le bloc de coin du moule en respectant les cotes en usage.

Barème de notation :
respect des cotes.....3 points
soin porté à l'ensemble.....1 point

Le dessin n° 2 de l'annexe n°2 représente une vue de coté du contour d'une tête de violon.
Compléter le dessin de la volute finie avec son chanfrein.

Barème de notation :
régularité de l'enroulement de la volute.....3 points
régularité du chanfrein.....2 points
soin porté à l'ensemble.....1 point

CRDP LORRAINE

Examen : C.A.P. Spécialité : LUTHERIE
Epreuve écrite : TECHNOLOGIE ET HISTOIRE DE L'ART
Session 2007 Repère EP1 Echelle : Durée : 02H00 Coefficient : 3 Page 3/4
Académie de NANCY-METZ SUJET

ANNEXE n°1



Figure n°1

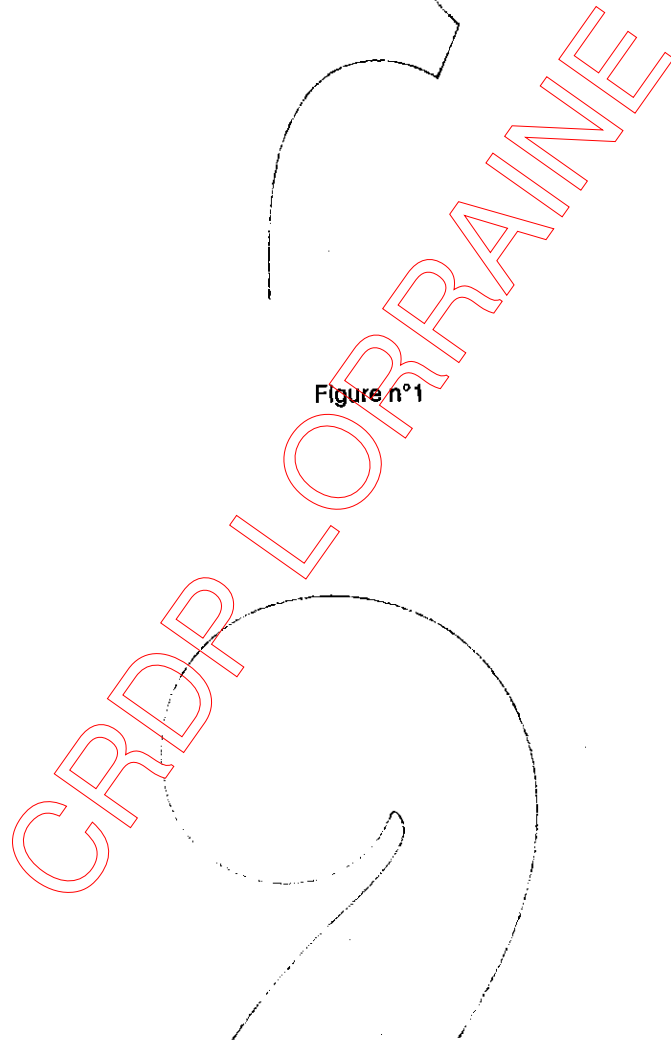


Figure n°2

Examen : C.A.P. Spécialité : LUTHERIE	
Epreuve écrite : TECHNOLOGIE ET HISTOIRE DE L'ART	
Session 2007 Repère EP1 Echelle :	Durée : 02H00 Coefficient : 3 Page 4/4
Académie de NANCY-METZ	SUJET