

TECHNOLOGIE et HISTOIRE de l'ART

Durée : 2 h Note /20 Coefficient : 3

QUESTION N° 1 : (1.5 point)

- Quel nom donne-t-on à la partie vivante du bois produite par l'arbre ?
- Quelle est sa teinte dans le bois de chêne ?
- Quel est le nom du liquide qui circule dans cette partie vivante le jour ? la nuit ?
- Quel est le nom de la partie du bois la plus anciennement formée, entièrement lignifiée et ne possédant plus de cellules vivantes ?
- Quelle est sa teinte dans le bois de chêne ?

QUESTION N° 2 : (1.5 point)

Représentez par un schéma une lame de rabot en action sur une surface, en indiquant le nom des 3 angles produits par la position de l'outil.

QUESTION N° 3 : (4 points)

Vous enlavez un violon 4/4. Le dégrossissage est fini et vous devez donc travailler avec de plus en plus de précautions.

- Citez tous les points auxquels vous devez faire attention.
- Donnez également les cotes définitives en millimètres à obtenir en ce qui concerne l'enlèvement d'un violon 4/4.

QUESTION N° 4 : (2 points)

Donnez en millimètres les cotes concernant le moule d'un violon 4/4

C'est à dire :

Hauteur des éclisses en haut et en bas, épaisseur des éclisses, épaisseur des contre-éclisses.

QUESTION N° 5 : (1 point)

Donnez le prénom du premier représentant (ancien élève de Nicolo AMATI) de la famille GUARNERI et le nom de l'Ecole de lutherie à laquelle il appartient.

QUESTION N°6 : (4 points)

Dessin n°1 : complétez en représentant à l'échelle 1, les parties manquantes au niveau du talon. Vous respecterez les cotes en usage dans la profession.

Barème de notation :

- Respect des cotes de largeur et hauteur.....2 points.
- Soin et précision de l'ensemble.....2 points.

QUESTION N°7 : (6 points)

Dessin n°2 : en correspondance avec le dessin n°1, représentez à l'échelle 1, en respectant les cotes en usage dans la profession, les parties manquantes au niveau de la poignée (du bord de fond au chevillier).

Barème de notation :

- Positionnement du cul de poule par rapport au bout de touche.....1 point.
- Respect des cotes d'épaisseur de la poignée.....2 points.
- Respect de la cote de la hauteur du talon.....1 point.
- Soin et précision de l'ensemble.....2 points.

Examen : C.A.P. Spécialité : LUTHERIE

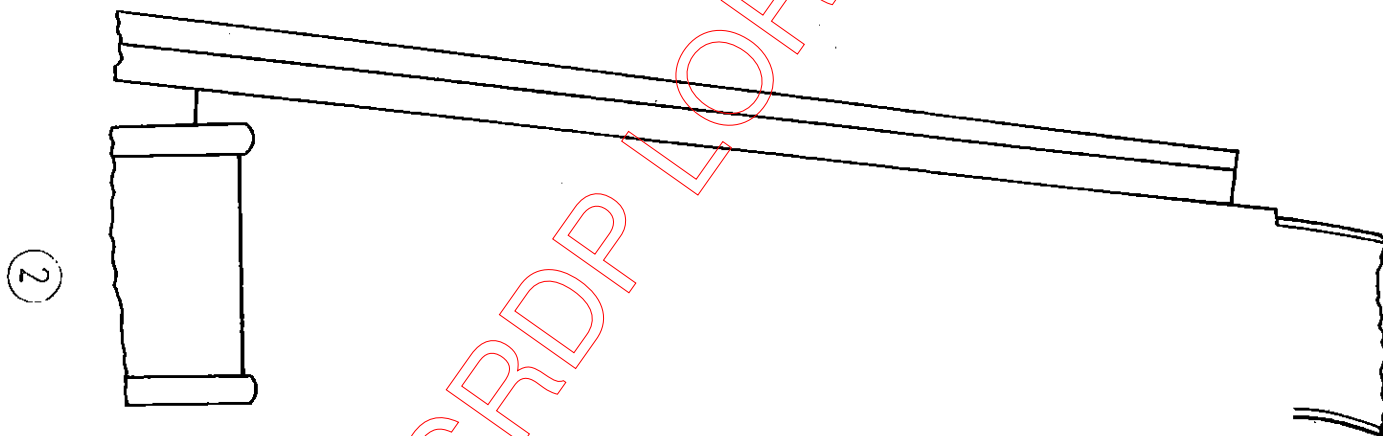
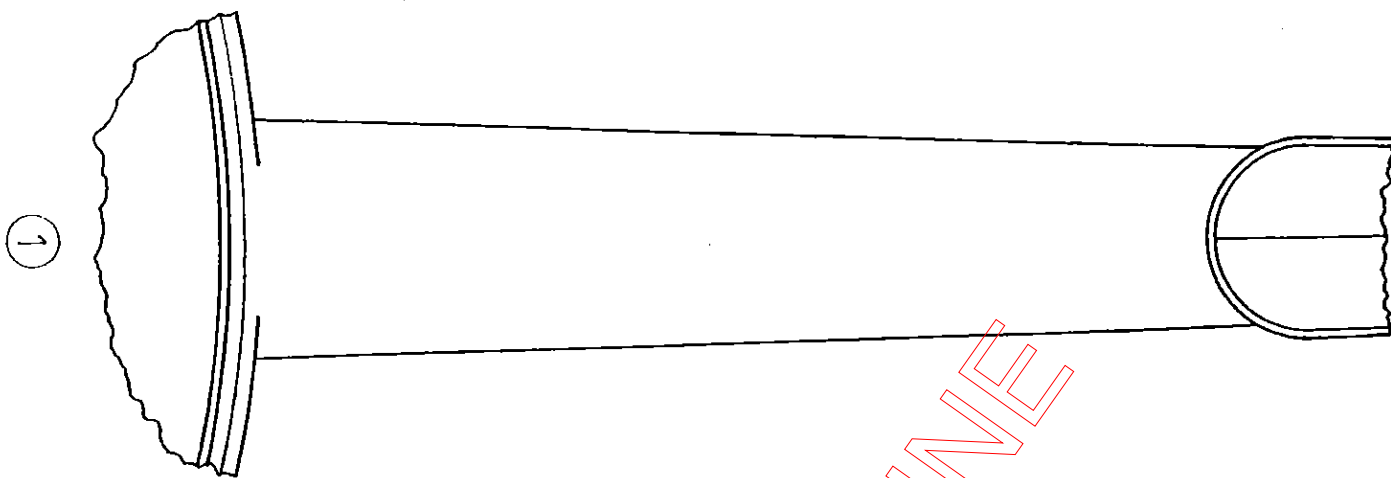
Epreuve écrite : TECHNOLOGIE ET HISTOIRE DE L'ART

Séssion 2008 Repère EP1 Echelle : 1 Durée : 02H00

Académie de NANCY-METZ

Coefficient : 3

Page : 1/
SUJET



CRDP LORRAINE