

# CAP Maintenance des Bâtiments de Collectivités

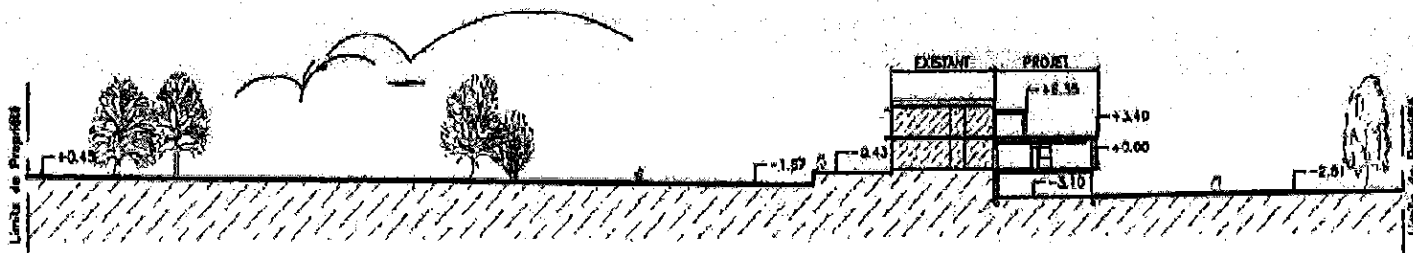
## ÉPREUVE EP1 TECHNOLOGIE - PRÉVENTION

### DOSSIER TECHNIQUE Foyer d'élèves d'un lycée



<b>Page 1</b>	Page de garde
<b>Pages 2 à 5</b>	Dossier de plans
<b>Page 6</b>	Lot N° 00, LOT N°09
<b>Page 7</b>	Lot N° 11
<b>Page 8</b>	Catalogue « LEGRAND »

<b>Pilotage National</b>	Session <b>2009</b>	
Examen et spécialité CAP Maintenance des Bâtiments de Collectivité		
Intitulé de l'épreuve EP1 – Technologie - Prévention		
Type <b>DOSSIER TECHNIQUE</b>	Facultatif : date et heure	Durée 1h30
	Coefficient 3	N° de page / total <b>1/8</b>



**Coupe Paysagère A-A**

Echelle 1/600

### Notice

Il s'agit de la construction d'un foyer mis à la disposition des élèves de la Baugerie aujourd'hui inexistant sur le site. Ce Foyer est directement accessible depuis le hall de l'établissement. Une liaison externe permet de relier le bâtiment principal au bâtiment «génie civil».

Sous l'emprise du hall, au rez-de-jardin, est implanté une salle de réunion donnant sur l'extérieur.

A l'étage, une petite extension permettra la création du foyer de l'internat filie actuellement en rénovation : ce foyer étant inexistant jusqu'à présent.

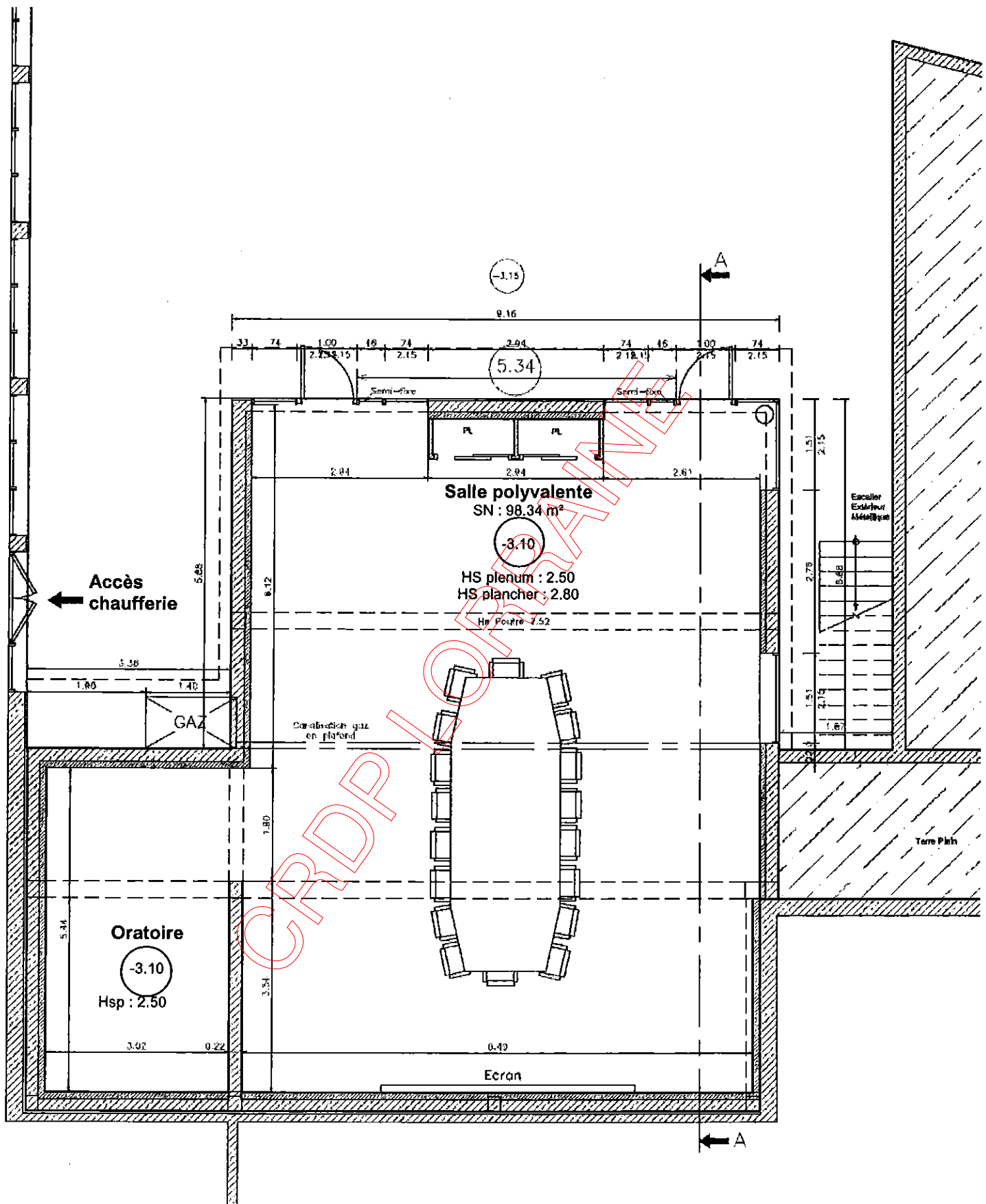
L'utilisation d'un mur rideau au Rez-de-chaussée permet de distribuer avantageusement la lumière naturelle du jour à l'intérieur du foyer. Les menuiseries extérieures sont prévues en aluminium laqué gris foncé.

Les murs sont revêtus avec un enduit monocoque finition grattée bleu à l'étage (dito existant), blanc cassé au rez-de-chaussée et gris foncé au rez-de-jardin. Des listels d'enduits complètent l'aspect architectural du projet.



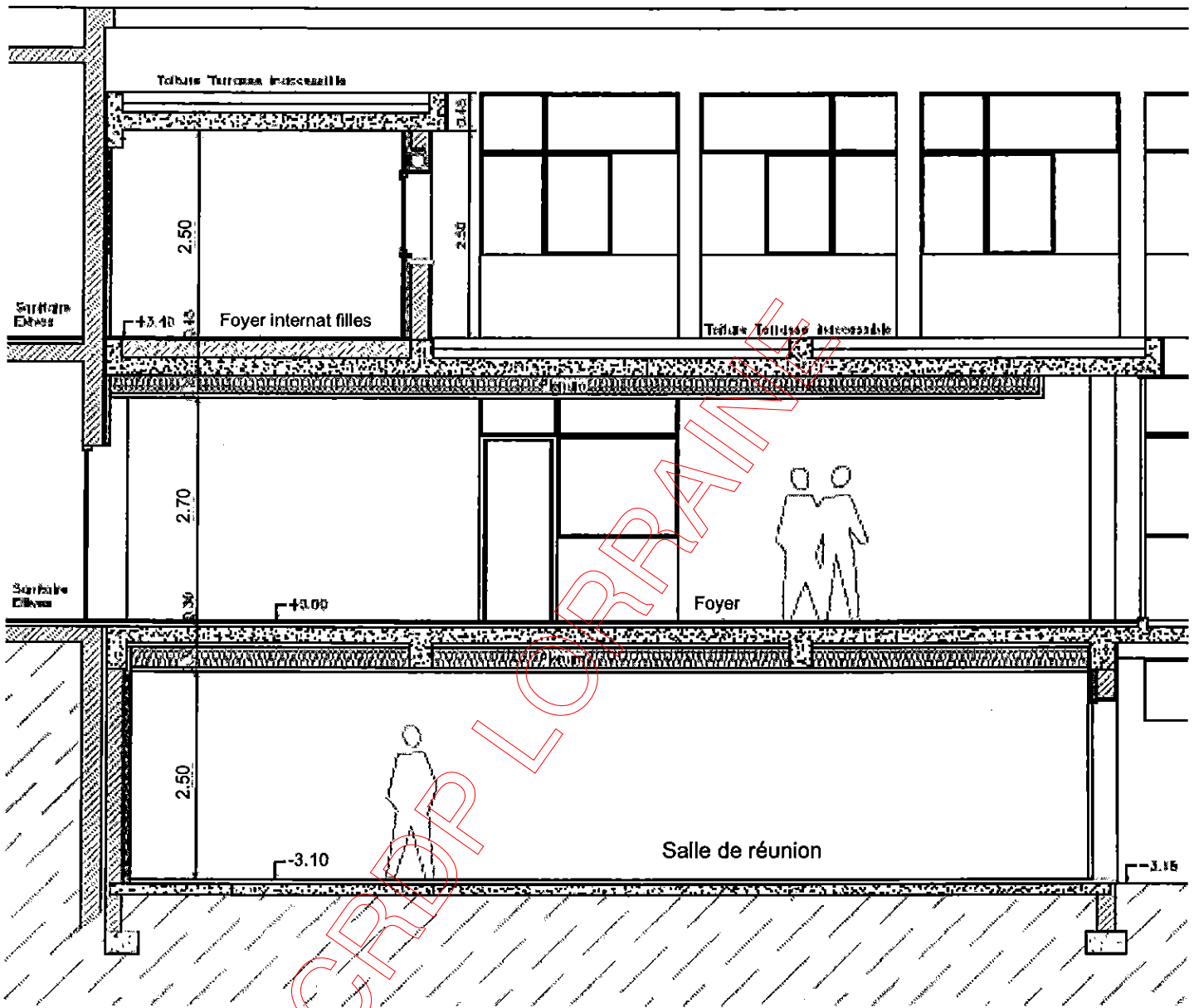
Perspective - Orientation Nord-Est

Volet Paysager Echelle : 1/600°



**Rez-de-jardin**





Coupe A-A Echelle : 1/50°

## Lot N°00 PRESCRIPTIONS COMMUNES AUX) ENTREPRISES (EXTRAIT)

### 1 DEFINITION DE L'OPERATION REGLEMENTATION

#### 1-1 Définition de l'opération

1-1-1 Opération construction d'un foyer à la Baugerie pour le compte du **LYCEE TECHNIQUE LA BAUGERIE** - 38, Bd des Pas Enchantés - BP23209 - 44232 SAINT SEBASTIEN SUR LOIRE

#### 1-2 Maître d'Ouvrages - Maître d'Œuvre

1-2-1 Maître de l'ouvrage : **LYCEE LA BAUGERIE** - 38, Bd des Pas Enchantés - BP23209 - 44232 SAINT SEBASTIEN SUR LOIRE

Architecte : **TERRE & CIEL** - 20, rue St Antoine - 44190 CLISSON

Téléphone : 02 40 54 04 04 - Télécopie : 02 40 54 37 78

Economiste : **Cabinet PICHERIT** - 1, rue aux Oies - 49170 ST GERMAIN DES PRES

Téléphone : 02 41 39 87 87 - Télécopie : 02 4139 04 39

BET Structure : **P.MOTTE** - 4, rue Philéas Fogg - 44300 NANTES

Téléphone : 02 40 49 39 92 - Télécopie : 02 40 93 97 47

BET Electricité : **BET MASSON** - 13ter, rue Maillé - 49100 ANGERS

Téléphone : 02 41 87 26 07 - Télécopie : 02 41 88 21 06

## Lot N°09 CARRELAGES – CHAPES – FAIENCE (EXTRAIT)

### 3 CARRELAGES SCELLES

#### 3-1 Carrelages grès cérame

Carrelage grès cérame 20 x 20 mat lisse type "Collection Série 7 Graniti" de la Sté Granitifiandre ou équivalent.

3-1-1 Revêtement grès cérame 20 x 20 mat lisse type "Collection Série 7 Graniti" de la Sté Granitifiandre ou équivalent, posé sur forme, compris coupes et jointoiement. Teinte au choix. Architecte.

Classement : U4 P4 E3 C2

Epaisseur : 9 mm

Localisation ;

*A prévoir suivant documents graphiques :*

*Au rez-de-chaussée*

*- ensemble des sols des sanitaires restructurés*

*En variante les sols existants seront conservés (ragréage + sols souple au lot peinture)*

3-1-2 Plinthes droites 10 x 20 à bords ronds assorties au revêtement de sol ci-dessus compris coupes, calepinage des joints sur le carrelage et jointoiement.

Localisation ;

*A prévoir suivant documents graphiques en périphérie des pièces localisées ci-avant.*

Carrelage grès cérame 30 x 30 mat lisse type "Collection Série 7 Graniti" de la Sté Granitifiandre ou équivalent.

## Lot N°11 PLOMBERIE – SANITAIRES (EXTRAIT)

### 2 INSTALLATION

#### 2-1 Neutralisation - dépose des installations

Démontage sans réemploi des installations & équipements techniques

**2-1-1** Démontage et dépose en démolition des installations et équipements techniques, travaux effectués avec soins pour éviter toutes dégradations aux existants conservés.

Installations comprenant toutes tuyauteries de toutes natures, gaines, conduits, tous appareils de tous types, etc.

Dessellement ou démontage de tous colliers, crampons, consoles et tous autres accessoires de fixation. Avec rebouchage des trous de scellement. Compris tous travaux accessoires et toutes sujétions. Sortie et enlèvement des matériaux, matériels et gravois.

*Localisation ;*

*A prévoir suivant documents graphiques :*

*Au rez-de-chaussée bloc sanitaire existant*

*- neutralisation et démontage de l'ensemble des appareils sanitaires y compris démontage partiels et modifications sur réseau d'évacuation en fonte.*

#### 2-2 Distribution

Canalisations

**2-2-1** L'ensemble des appareils sera alimenté en tube cuivre écroui selon les diamètres minimum suivants :

- lavabo et vasques : diamètre 10/12
- bidets : diamètre 10/12
- WC à réserve d'eau : diamètre 10/12
- évier et bac à laver : diamètre 12/14
- baignoires et douches : diamètre 12/14

Distribution d'eau froide

**2-2-2** Distribution d'eau froide en tubes cuivres de diamètres appropriés depuis l'installation existante dans le bloc sanitaires jusqu'à chaque appareil.

Distribution d'eau chaude

**2-2-3** Distribution d'eau chaude en tubes cuivres de diamètres appropriés depuis l'installation existante dans le bloc sanitaire jusqu'à chaque vasque.

*Localisation ;*

*Nota : la kitchenette pourra être alimentée depuis la chaufferie à proximité*

#### 2-3 Evacuations eaux usées - eaux vannes

Evacuation - système séparatif

**2-3-1** Evacuations Eaux Usées et Eaux Vannes en PVC non plastifié de diamètres appropriés aux appareils collectés et comprenant tous les accessoires coudes et culottes nécessaires.

Les pentes seront suffisantes et régulières et ne comprendront aucune contre-pente.

L'entreprise devra tous les accessoires tampons de visite et bouchon de tringlage afin de permettre le débouchage des canalisations. Les canalisations seront raccordées sur les colonnes existantes conservées au niveau du rez-de-chaussée.

Ventilation primaire

**2-3-2** Ventilations primaires existantes à vérifier

### 3 PLOMBERIE - APPAREILS

#### 3-1 WC

Cuvette WC

**3-1-1** Cuvette WC blanche en céramique à sortie arrière cachée type "Ulysse" de la Sté Porcher ou équivalent, réservoir équipé d'un mécanisme silencieux interrompable, avec mécanisme à bouton poussoir chromé 3/6 litres, pipe de branchement, robinet d'arrêt en laiton chromé, abattant double stratifié.

*Localisation ;*

*A prévoir suivant documents graphiques :*

*Au rez-de-chaussée*

*- ensemble des cuvettes WC du bloc sanitaire à l'exclusion du sanitaire handicapé*



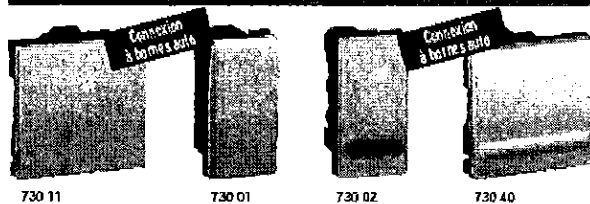
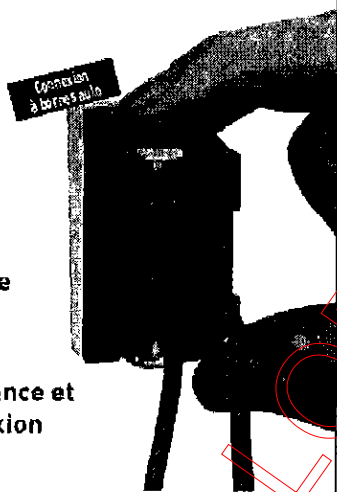
# Gagner du temps... automatiquement en toute sérénité

Les références les plus utilisées sont disponibles en bornes automatiques. Adoptez-les pour gagner du temps à l'installation et en maintenance.

> **Rapidité** : on enfonce le câble et c'est connecté

> **Sécurité** : qualité de connexion garantie

> **Fiabilité** : performance et pérennité de la connexion dans le temps



Tableaux de choix boîtes, supports et plaques (p. 688-689)

Embl.		Connexion à bornes automatiques	
<b>Interrupteurs 6 A et 10 AX - 230 V~</b>			
10	730 11		Va-et-vient 10 AX
10	730 12		Va-et-vient à voyant <sup>(1)</sup> 10 AX
10	730 01		Va-et-vient 10 AX
10	730 02		Va-et-vient à voyant <sup>(1)</sup> 10 AX
<b>Poussoirs 6 A - 230 V~</b>			
10	730 21		Poussoir
10	730 22		Poussoir inverseur
10	730 31		Poussoir inverseur à voyant <sup>(1)</sup>
10	730 32		Poussoir inverseur porte-étiquette <sup>(2)</sup>
10	730 41		Poussoir
10	730 42		Poussoir inverseur
10	730 43		Poussoir inverseur à voyant <sup>(1)</sup>
<b>Connexion à vis</b>			
<b>Interrupteurs 20 A - 230 V~</b>			
10	730 51		Va-et-vient
10	730 52		Va-et-vient à voyant <sup>(1)</sup>
10	730 61		Bipolaire
10	730 62		Bipolaire à voyant <sup>(1)</sup>

APPLIQUES		ACCESSOIRES DCL	
Avec DCL (dispositif pour connexion de luminaire)		DCL	
Boîte + couvercle	Sans DCL	Fiche	Douille
893 47	893 46		
892 47	892 46	601 32	601 33
895 11 +  895 97 895 13 +  895 79	895 11 +  892 80 895 13		