

EP2 - Mise en œuvre

S U J E T

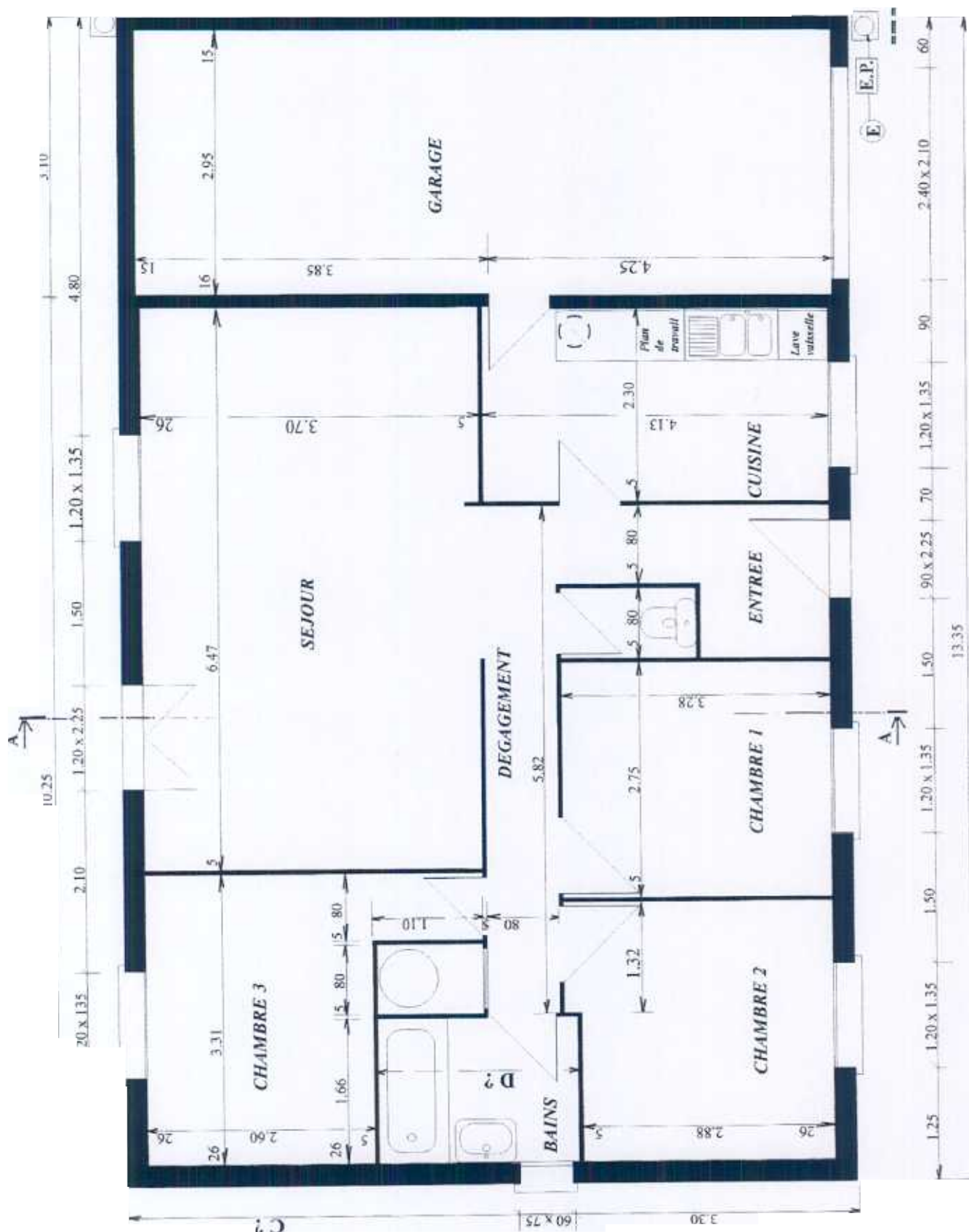
MISE EN SITUATION

Pour la rénovation de la cuisine du pavillon *logement de fonction* avec consolidation du plan de travail, il a été décidé de réaliser:

- L'alimentation en eau du lave vaisselle
- L'alimentation électrique du lave vaisselle
- La pose de champ plat
- La fabrication d'une console métallique

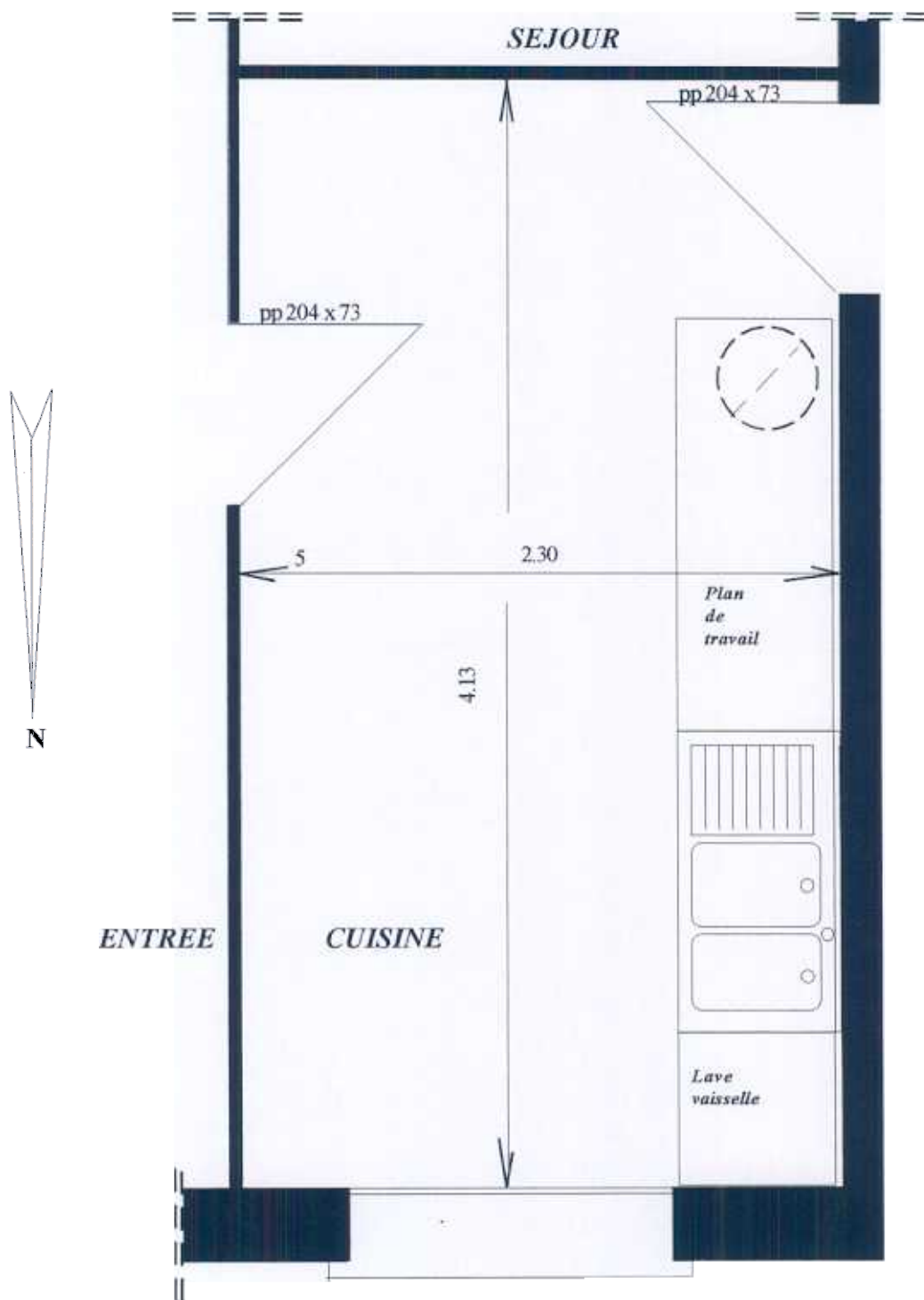
Pages	Désignation des contenus
2/8	Plan du R.D.C. contenant la cuisine
3/8	Détail cuisine
4,5 et 6/8	Dessins, schémas et nomenclature
7/8	Contrat - Travail demandé
8/8	Fiche diagnostic- Mise en service

CAP MAINTENANCE DES BÂTIMENTS DE COLLECTIVITÉS		Session 2004	
Groupement académique «EST»	S U J E T		Secteur A : Industriel
Épreuve : EP2 - Mise en œuvre	Durée: 6h	Coef.: 11	Page 1 / 8

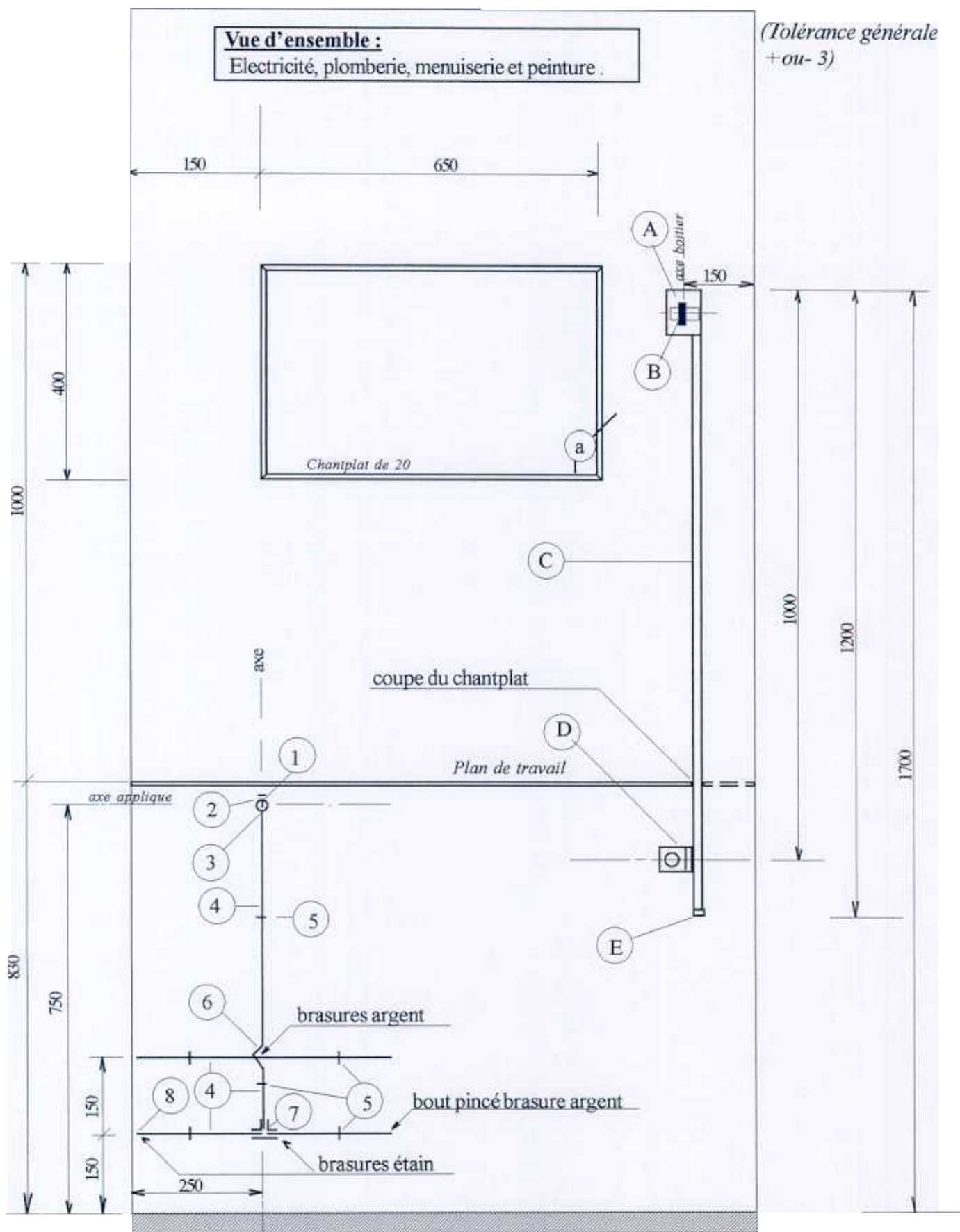


CAP MAINTENANCE DES BÂTIMENTS DE COLLECTIVITÉS		Session 2004	
Groupement académique «EST»	S U J E T		Secteur A : Industriel
Épreuve : EP2 - Mise en œuvre	Durée: 6h	Coef.: 11	Page 2 / 8

DETAIL CUISINE

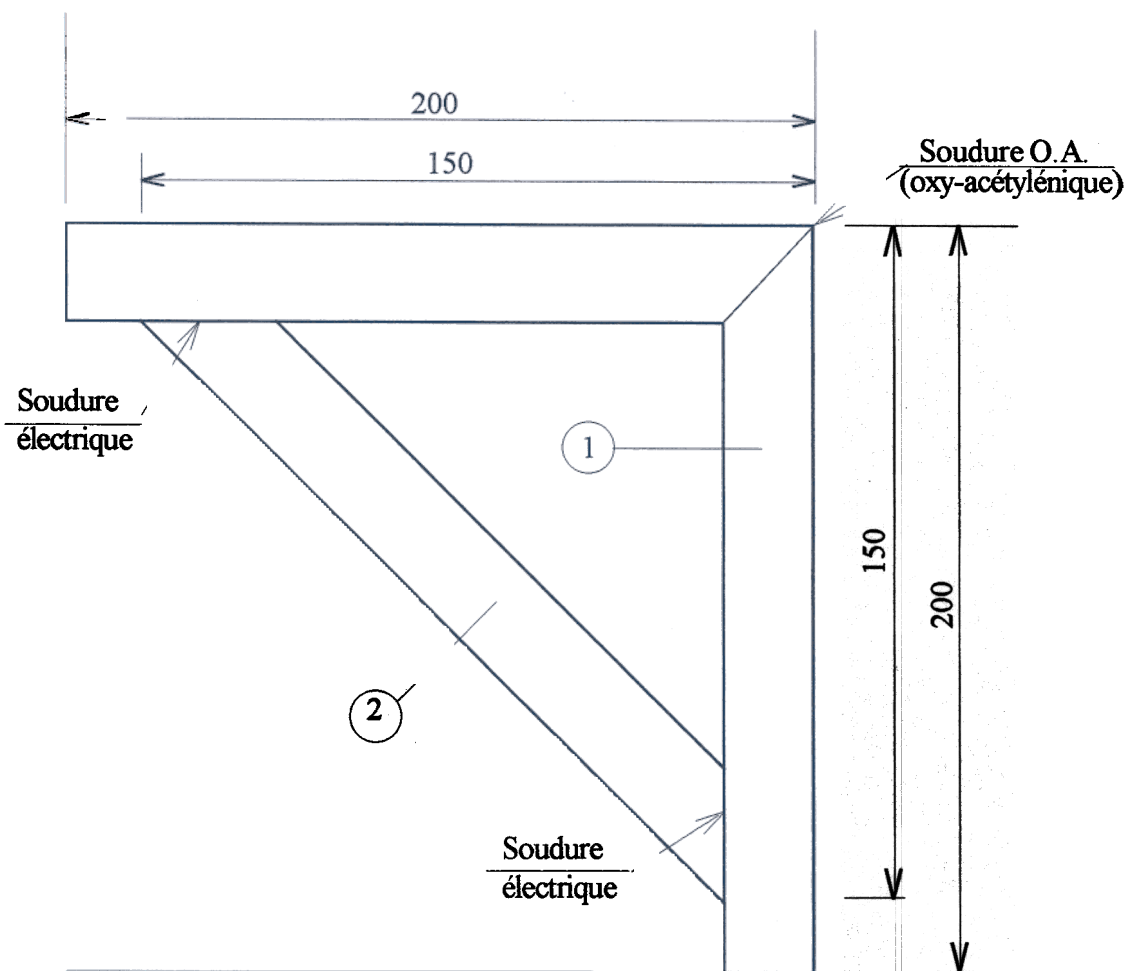


CAP MAINTENANCE DES BÂTIMENTS DE COLLECTIVITÉS		Session 2004	
Groupement académique «EST»		S U J E T	
Épreuve : EP2 - Mise en œuvre		Durée: 6h	Coef.: 11
		Secteur A : Industriel	
		Page 3 / 8	



CAP MAINTENANCE DES BÂTIMENTS DE COLLECTIVITÉS		Session 2004	
Groupement académique «EST»		S U J E T	
Épreuve : EP2 - Mise en œuvre		Durée: 6h	Coef.: 11
		Secteur A : Industriel	
		Page 4 / 8	

(Tolérance générale + ou - 1)



①	Tube de 25x25x1.5
②	Plat de 25x6
Les soudures ne seront pas meulées ni limées	

CAP MAINTENANCE DES BÂTIMENTS DE COLLECTIVITÉS		Session 2004	
Groupement académique «EST»	S U J E T		Secteur A : Industriel
Épreuve : EP2 - Mise en œuvre	Durée: 6h	Coef.: 11	Page 5 / 8

TABLEAU DE NOMENCLATURE

	PLOMBERIE
①	Applique
②	Robinet de machine à laver
③	Ecrou 6 pans
④	Tube cuivre diamètre 14 ép. 1
⑤	Ensemble: patte à vis, rosace et collier
⑥	Chapeau de gendarme
⑦	Té droit égal
⑧	Raccord droit fileté
	ELECTRICITE
Ⓐ	Coffret d'alimentation
Ⓑ	Cartouche fusible ou disjoncteur
Ⓒ	Moulure PVC
Ⓓ	Prise + cadre Galion
Ⓔ	Embout
	MENUISERIE
a	Chantplat 6x20
	METALLERIE
①	Tube de 25x25x1.5
②	Plat de 25x6

CAP MAINTENANCE DES BÂTIMENTS DE COLLECTIVITÉS		Session 2004	
Groupement académique «EST»		S U J E T	
Épreuve : EP2 - Mise en œuvre		Durée: 6h	Coef.: 11
		Secteur A : Industriel	
		Page 6 / 8	

CONTRAT - TRAVAIL DEMANDE

ON DONNE	ON DEMANDE	ON EXIGE	Note		
<u>Réalisation alimentation d'eau</u> - Le tube cuivre - Les accessoires de plomberie - La brasure (étain et argent) - L'outillage collectif - Les fixations adaptées	- D'installer un robinet pour lave vaisselle - De poser du tube cuivre - De façonner le tube cuivre - De réaliser des brasures (tendres et fortes)	- Le façonnage du tube cuivre correct: - collet battu - extrémité pincée (plan plat perpendiculaire au panneau) - Un bon aspect du brasage <table border="0" style="display: inline-table; vertical-align: middle;"><tr><td style="border-right: 1px solid black; padding-right: 5px;">étain</td><td style="padding-left: 5px;">argent</td></tr></table> - Cotes respectées et travail soigné	étain	argent	/10
			étain	argent	
			/2		
			/2		
			/2		
/4					
<u>Réalisation alimentation électrique :</u> - L'outillage collectif - La moulure PVC, les conducteurs l'appareillage et les accessoires - Les fixations	- De poser le coffret d'alimentation - De poser la moulure - De poser le socle et la prise - De raccorder la prise au coffret d'alimentation	- Une pose correcte - Le respect des cotes (+ ou - 3) - Un travail propre - Le branchement correct de la prise	/8		
			/1.5		
			/1		
			/1.5		
			/4		
<u>Pose de chantplat</u> - Le champ plat bois - Les pointes et la colle - L'outillage collectif - La peinture	- De réaliser un cadre - De coller et clouer ce cadre - De le mettre en peinture	- La pose correcte du chantplat - Respect des cotes (+ ou - 3) - Le réchampissage correct (<i>utilisation d'adhésif interdit</i>)	/8		
			/2		
			/2		
			/4		
			/4		
<u>Fabrication de la console</u> - Le tube et le fer plat - Les baguettes de soudure - L'outillage collectif	- De réaliser la console avec jambe de force : Couper Pointer, souder	- Le respect des cotes (+ou -1) - Un bon équerrage (+ou -1) - Le bon aspect des soudures électriques et oxy-acétyléniques	/8		
			/1		
			/2		
			/2.5		
			/2.5		
<u>Diagnostic de mise en service de l'alimentation en eau</u> - La fiche diagnostic (Feuille7/7) - Un tuyau d'eau sous pression - Un seau pour essai du robinet	- D'effectuer la mise en eau . - Remplir la fiche diagnostic	- La mise en eau - La fiche renseignée (Remettre la fiche aux examinateurs en fin d'épreuve)	/6		
			/3		
			/3		

Soit note EP2 : /20

Total : /40

CAP MAINTENANCE DES BÂTIMENTS DE COLLECTIVITÉS		Session 2004	
Groupement académique «EST»		S U J E T	
Épreuve : EP2 - Mise en œuvre		Durée: 6h	Coef.: 11
		Secteur A : Industriel	
		Page 7 / 8	

MISE EN SERVICE

FICHE DIAGNOSTIC A REMETTRE A L'EXAMINATEUR

A - Avant mise en eau

Conditions avant mise en eau :

.....

.....

Hypothèses à envisager avant la mise en eau :

.....

.....

.....

B - Après mise en eau

Fuite OUI : NON : Nombre:

Constat :

.....

.....

.....

Interventions à prévoir :

.....

.....

.....

N° : Date:

Centre d'examen : Examineur:

Note obtenue / 6

CAP MAINTENANCE DES BÂTIMENTS DE COLLECTIVITÉS		Session 2004	
Groupement académique «EST»	S U J E T		Secteur A : Industriel
Épreuve : EP2 - Mise en œuvre	Durée: 6h	Coef.: 11	Page 8 / 8