

# DOSSIER RESSOURCE

C.A.P. Maintenance des matériels  
Option : matériels de TP et de manutention

Epreuve Ecrite

EP1 : Analyse fonctionnelle et technologique

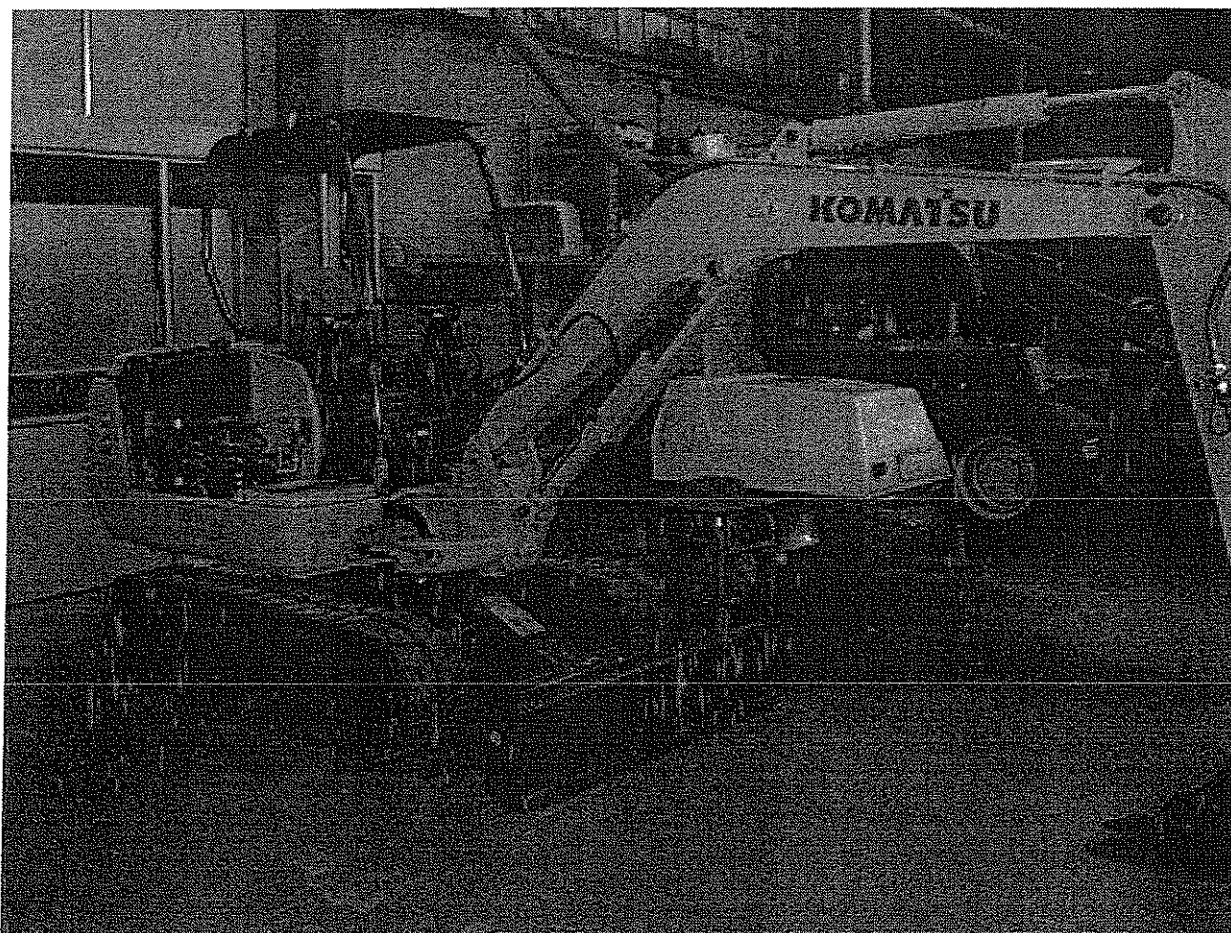
Durée: 2 h - Coefficient : 4

Sujet paginé de 1/3 à 3/3

Les candidats doivent rendre l'intégralité des documents à l'issue de la composition

# *Mini pelle Komatsu*

## *PC 35 R*



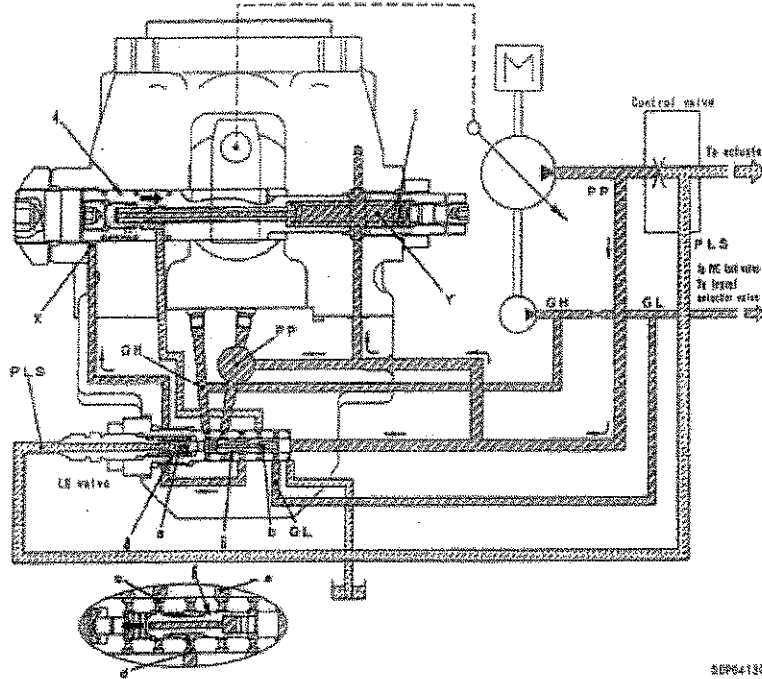
*Ce dossier comporte les données techniques de la mini-pelle Komatsu PC35R.*

*Aucune annotation où réponses inscrites sur ce document ne seront prises en compte lors de la correction.*

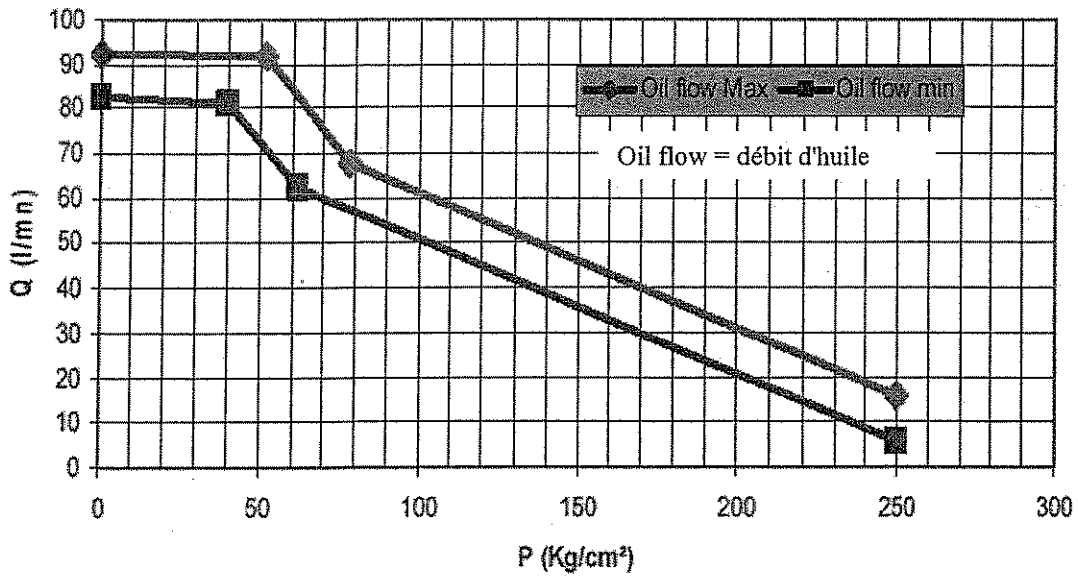
*Dossier à rendre à la fin de l'épreuve*

EXAMEN : CAP Maintenance des matériel option : matériels de TP et de manutention					Dossier Ressource
Epreuve : Analyse fonctionnelle et technologique					
Session : 2006	Repère: EP1	Echelle :	Durée : 2 h	Coef : 4	Page : 1/3
Groupement EST			Epreuve Ecrite		

PC27R-8, PC35R-8 & PC45R-8  
PUMP FUNCTIONS

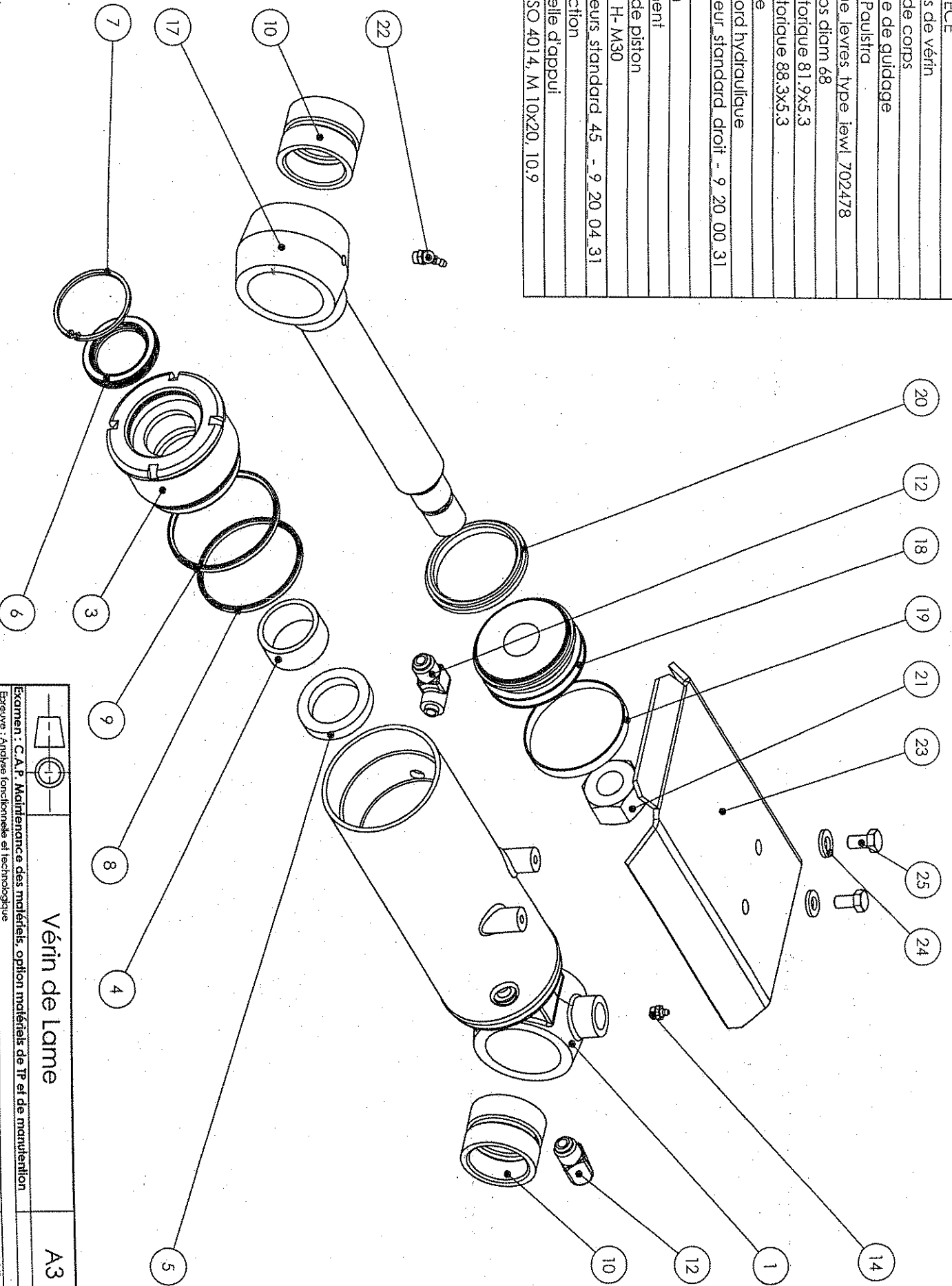


PUMP CURVE PC35R-8



EXAMEN : CAP Maintenance des matériel option : matériels de TP et de manutention				Dossier Ressource	
Epreuve : Analyse fonctionnelle et technologique					
Session : 2006	Repère: EP1	Echelle :	Durée : 2 h	Coef : 4	Page : 2/3
Groupement EST			Epreuve Ecrite		

Rep	Nbre	No. PIÈCE
1	1	Corps de vérin
3	1	Tête de corps
4	1	Bague de guidage
5	1	Joint Paulstra
6	1	bague levres type lewl 702478
7	1	Circlips diam 68
8	1	Joint torique 81.9x5.3
9	1	Joint torique 88.3x5.3
10	2	Bague
12	2	Raccord hydraulique
14	1	graisseur standard droit - 9 20 00 31
17	1	Tige
18	1	Piston
19	1	Segment
20	1	Joint de piston
21	1	Ecrou H- M30
22	1	graisseurs standard 45 - 9 20 04 31
23	1	Protection
24	2	Rondelle d'appui
25	2	Vis ISO 4014, M 10x20, 10,9



		<h3>Vérin de lame</h3>		<b>A3</b>
<b>Examen : C.A.P. Maintenance des matériels, option matériels de TP et de manutention</b>				
<b>Epreuve : Analyse fonctionnelle et technologique</b>				
Session : 2005		Rassemble : EP1		Echelle : 1:3
Groupe ment : EST		Durée : 2 heures		Coef : 4
			Page : 1/3	
Epreuve écrite				