

SESSION 2005

ÉPREUVE EP1

PARTIE D'ÉPREUVE EP1 - 1

Communication technique

Dessin

Ce dossier comprend 2 parties :

1. Le dossier "technique" (page de 1/4 à 3/4).
  2. Le dossier "réponse" (page 4/4), remis complet en fin d'épreuve.
- Savoir technologique évalué : \$15.1

Note globale : .....  
Note sur 20 : .....

VALVE DE NIVELLEMENT  
pour suspension pneumatique



FONCTION :

Assurer sur les véhicules à suspension pneumatique :

- L'isolement des coussins de suspension lorsque la charge du véhicule est constante, afin de maintenir une hauteur de plateau d'emmarchement constante, quelque soit la charge.
- Les corrections d'assiette en cas de charges mal réparties ou de surcharges dynamiques, notamment en virage.

On donne :

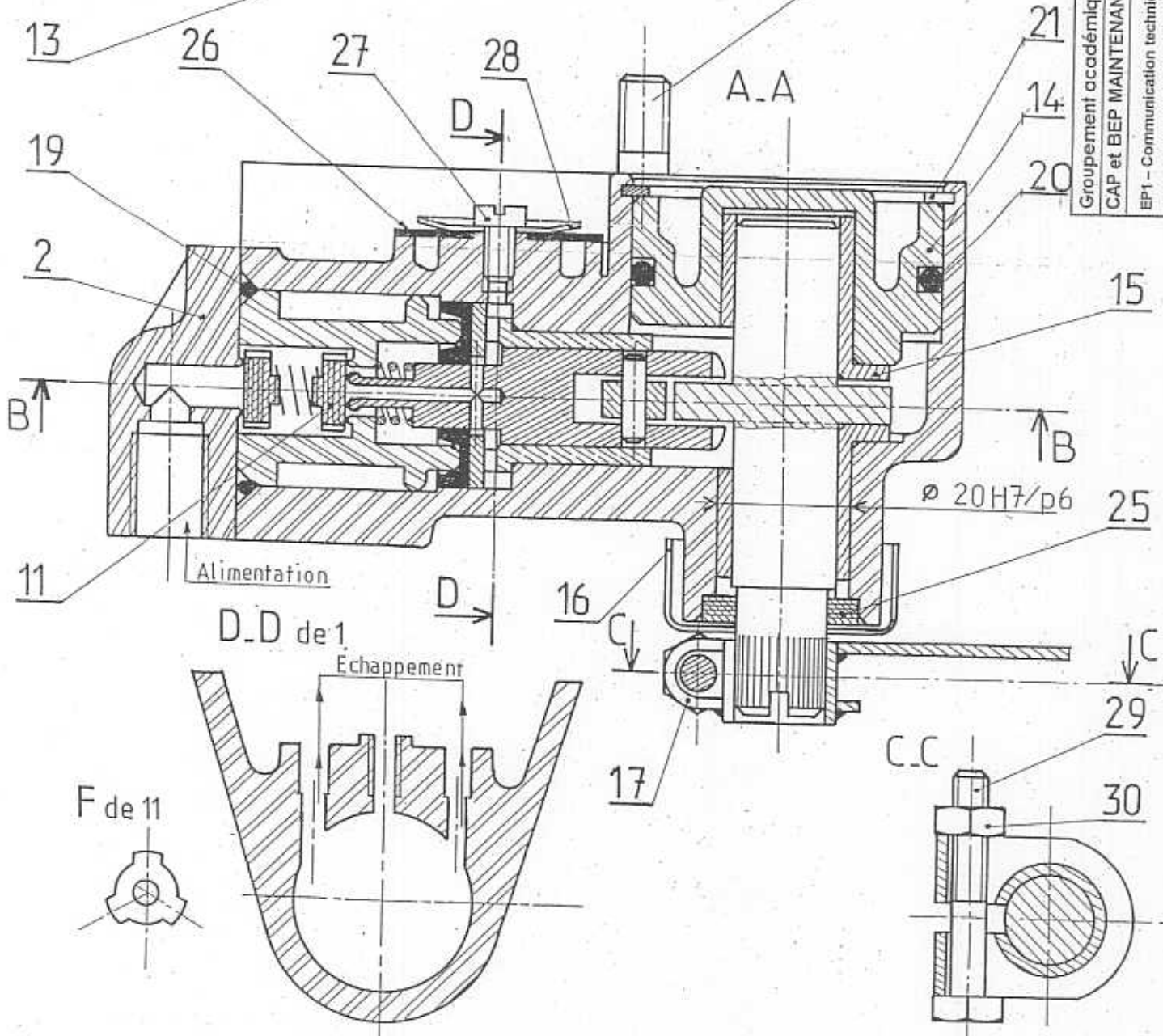
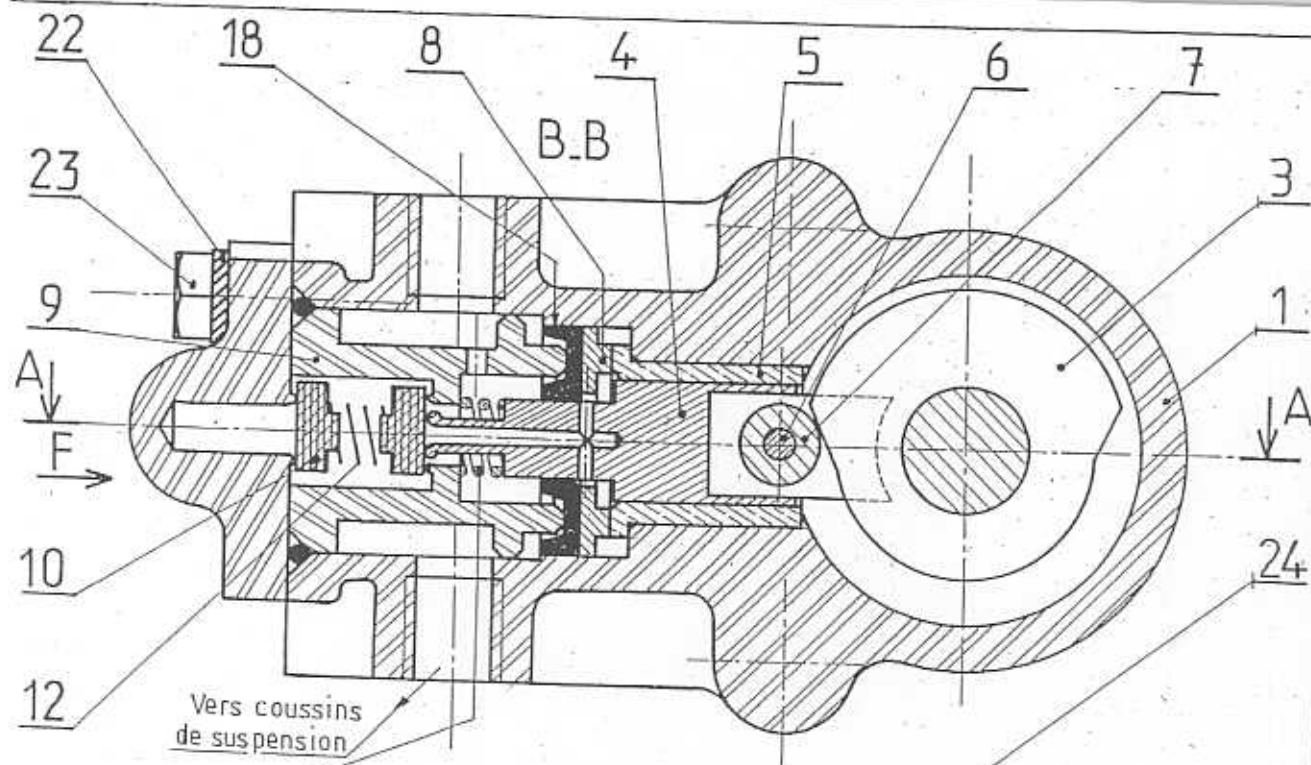
Page 1/4 - La mise en situation  
Page 2/4 - Le dessin d'ensemble à l'échelle 3/2

- Vue de face coupe AA sans les parties cachées
- Vue de dessous coupe BB sans les parties cachées
- Section sertiée DD de la pièce 1
- Vue de la pièce 11 suivant F
- Coupe CC sans les parties cachées

Page 3/4 - La nomenclature

Page 4/4 - Le document travail A3H (seul document à rendre en fin d'épreuve)

Groupement académique « Est »		Session 2005		SUJET	
CAP et BEP MAINTENANCE DES VÉHICULES Option A - B - D		Secteur A : Industriel		Page 1/4	
EP1 - Communication technique	Durée de l'épreuve	BEP : 6h	Coefficient épreuve	BEP : 4	CAP : 4
		CAP : 4h			
Partie EP1-1 Dessin	Durée de la partie	BEP : 30'	Coefficient partie	BEP :	CAP : 15
		CAP : 1h30'			

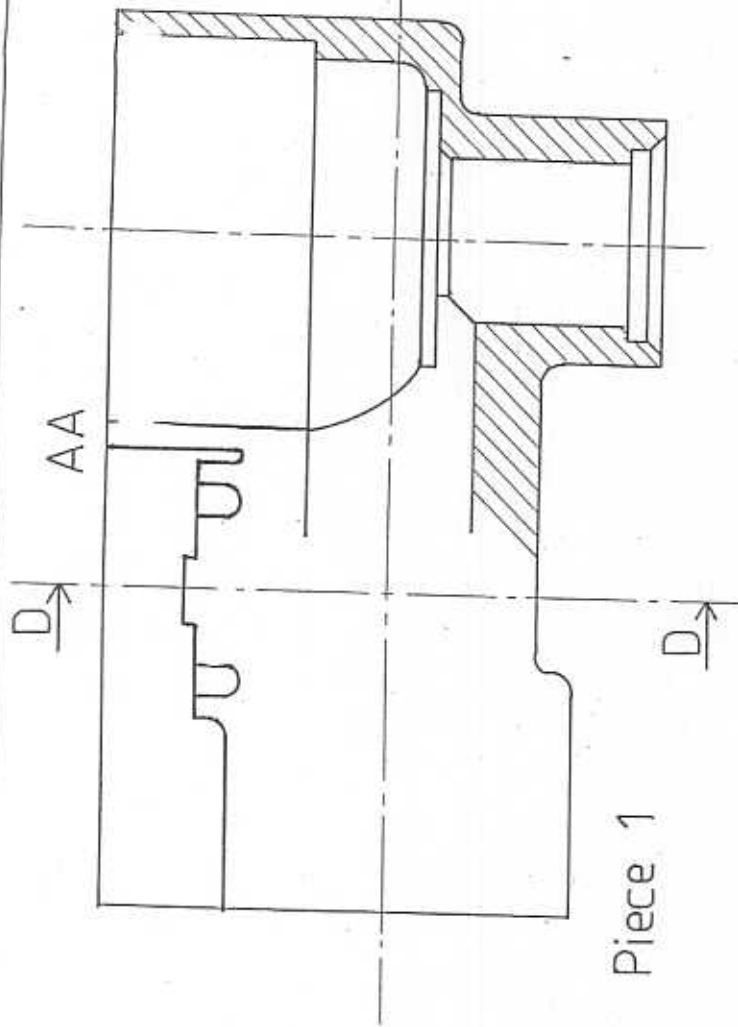


Échelle : 3:2

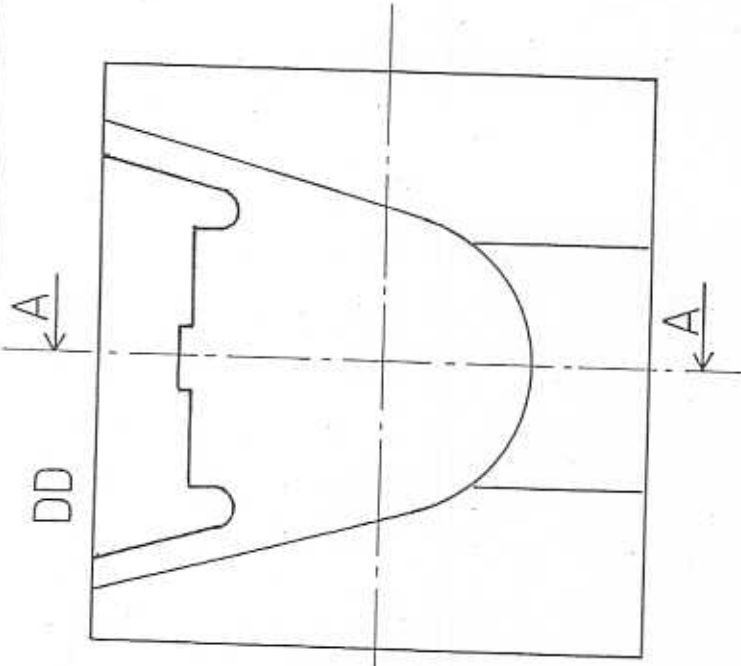
Sujet		Séance 2006	
Secteur A : Industriel		Durée de l'épreuve	
CAP et BEP MAINTENANCE DES VÉHICULES Option A - 6 - D		BEP : 6h	Coefficient BEP : 4
EP1 - Communication technique		CAP : 4h	Coefficient CAP : 4
Partie EP1 : Dessin		BEP : 1h30	Coefficient BEP : 2
		CAP : 1h30	Coefficient CAP : 5

30	1	Ecrou		
29	1	Vis H M6		
28	1	Rondelle de maintien de 26	Tôle de 1	
27	1	Vis H M6		
26	1	Clapet d'obturation	Caoutchouc	
25	1	Joint		
24	2	Goujon M8-15/11 j=12		
23	2	Vis H M6-20,8,8, type 2		
22	2	Rondelle à dents CED M6		
21	1	Anneau élastique		
20	1	Joint torique		
19	1	Joint torique		
18	1	Joint à lèvres		
17	1	Levier	XC35	
16	1	Cache	Tôle de 1	
15	2	Coussinet		
14	1	Palier		
13	1	Ressort de clapets	55 S7	
12	1	Ressort de rappel de 4	55 S7	
11	1	clapet		
10	1	clapet		
9	1	Boîte à clapets		
8	1	Rondelle d'appui	XC48	
7	1	Galet	XC48	
6	1	Axe	XC48	
5	1	Coussinet		
4	1	Piston	XC48	
3	1	Came-axe	XC48	
2	1	Chapeau		
1	1	Corps		
<b>Rep. Nbe</b>		<b>Désignation</b>	<b>Matière</b>	<b>Observations</b>

Groupement académique « Est »				Session 2005				SUJET	
CAP et BEP MAINTENANCE DES VÉHICULES Option A - B - D								Secteur A : Industriel	
EPI - Communication technique		Durée de l'épreuve	BEP : 6h	Coefficient	BEP : 4				
			CAP : 4h	épreuve	CAP : 4				
Partie EPI-1 Dessin		Durée de la partie	BEP : 30/30	Coefficient	BEP : 3				
			CAP : 15/15	partie	CAP : 3			Page 3/4	



Pièce 1



Pièce 9

On demande sur A3 horizontal à l'aide des instruments de dessin.

De finir graphiquement la pièce 1 à l'échelle 3/2 par :

- Vue de face coupe AA sans les parties cachées
- Vue de gauche coupe DD sans les parties cachées

...../ 10  
...../ 10

De représenter la pièce 9 sans les parties cachées en 1/2 coupe :

- Partie supérieure à l'axe en coupe
- Partie inférieure à l'axe non coupée

...../ 6  
...../ 6

- Cotation sur coupe DD du taraudage recevant la vis 27

...../ 4

- Cotation sur coupe AA de l'usinage recevant le coussinet 15

...../ 2

Qualité présentation

...../ 2

Note globale  
Note sur 20

...../ 40  
...../ 20

Groupement académique « Est »

Sesession 2005

SUJET

Secteur A : Industriel

Coefficient  
épreuve

BEP : 4

CAP : 4

Page 4/4

Coefficient  
épreuve

BEP : 4

CAP : 4

Coefficient  
épreuve

BEP : 4

CAP : 4