

CAP

Menuisier Fabricant de Menuiserie, Mobilier et Agencement

Session 2007

Epreuve EP2 : Fabrication d'un ouvrage de menuiserie,
mobilier et agencement

Epreuve pratique - coefficient 8 - durée : 18¹⁶h00

DOSSIER SUJET

Dossier Sujet : Agencement salle de bain

DS 1 / 9 à DS 9 / 9

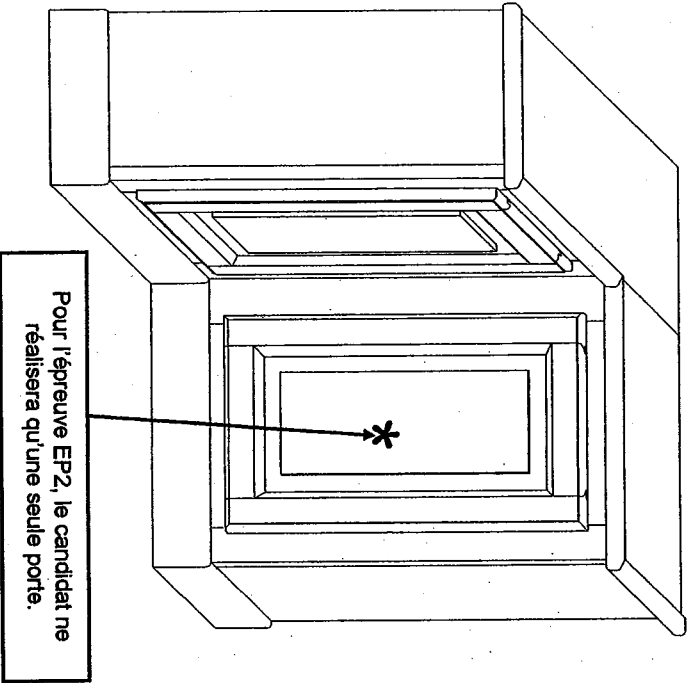
- ✓ Présentation de la fabrication- Descriptif général page DS : 1/9
- ✓ Descriptif de la fabrication – Fiche de débit page DS : 2/9
- ✓ Repérage des éléments pour chaque Sous-Ensemble page DS : 3/9
- ✓ Processus de fabrication page DS : 4/9
- ✓ Travail du candidat page DS : 5/9
- ✓ Evaluation en cours d'épreuve : Etablissement des Bois – Traçage des pièces page DS : 6/9
- ✓ Evaluation en cours d'épreuve : Toupie page DS : 7/9
- ✓ Fiches d'évaluation page DS : 8/9
- ✓ Proposition de barème page DS : 9/9

CAP Menuisier Fabricant de Menuiserie, Mobilier et Agencement		Session 2007	Page de garde
Epreuve : EP2 – Fabrication d'un ouvrage de menuiserie, mobilier et agencement		Durée : 18 ¹⁶ h00	Coef : 8

PRESENTATION DE LA FABRICATION

Un client, M. Michel LEGNO, demande à votre Entreprise la réalisation de l'Agencement de sa salle de bain.

Votre entreprise vous confie la fabrication du meuble d'angle suivant :



Pour l'épreuve EP2, le candidat ne réalisera qu'une seule porte.



Le meuble est présenté fini et installé.

DESRIPTIF GENERAL

Dimensions extérieures :

- Hauteur du meuble fini, sans vérins = 836 mm
- Profondeur du meuble = 330mm

Conception :

- Bois Massifs et Dénivés :

Designation	Réalisation
SERAYA (ou autre exotique)	- Bâti: S/E1 et S/E2 - Montants et traverses de la porte: S/E3 - Alaises du dessus: S/E4
Résineux	- Tasseaux: S/E4 - S/E5
MDF 12 mm	- Panneau de la porte: S/E3 - Plinthe: voir EP3
MDF 19 mm	- Fond: S/E1 - Côtés: S/E1 et S/E2
Panneau de Particules CTB-H 19 mm	- Dessus: S/E4
CP 5 mm	- Fausse languettes pour assemblages

- Quincaillerie :

Origine	Nbre	Description
Rotation	2	Charnières universelles de 50 mm
Préhension	1	Poignée chromée
Immobilisation	1	Loqueteau magnétique
Réglage Niveau	6	Vérins de meuble

- Etat de surface : Finition laquée



Les vérins sont mis en position à la fin de l'épreuve EP2.

CAP Menuisier Fabricant de Menuiserie, Mobilier et Agencement		Session 2007	DS : 1/9
Epreuve : EP2 – Fabrication d'un ouvrage de menuiserie, mobilier et agencement		Durée : 45/100	Coef : 8

DESCRIPTIF DE LA FABRICATION

Vous devez réaliser le meuble commandé par M. Michel LEGNO.

ASSEMBLAGE

Sous/Ensemble	Désignation	Assemblage
S/Ens 1 S/Ens 2	- Cadres 1 et 2	- Tenon avec épaulement Mortaise borgne (réalisation mécanique)
	- Côtés et Cadres	Rainure et fausse languette (réalisation mécanique)
S/Ens 3	- Porte	Profil et contre-profil (réalisation mécanique)
S/Ens 4	- Panneaux	Rainure et fausse-languette (réalisation mécanique)
	- Alaisés et panneaux	Rainure et fausse-languette (réalisation mécanique)
S/Ens 4 S/Ens 5 S/Ens 1 S/Ens 2	- Tasseaux et Bâti 1 et 2	- Visserie

MONTAGE

Sous/Ensemble	Désignation	Montage
S/Ens 1 S/Ens 2	- Bâti 1 et 2	- Montage à angle droit - Visserie - Pose de l'écharpe
S/Ens 1 S/Ens 3	- Porte et bâti	- Charnière universelle - Loqueteau magnétique - Poignée

 A la fin de l'épreuve, le dessus ne sera pas fixé sur l'ossature.

FICHE DE DÉBIT

504	1	fond	panneau MDF	480	236	19
503	2	tasseau fond (côté)	résineux	270°	22	22
502	1	tasseau fond (façade)	résineux	490°	22	22
501	2	tasseau étageur inter	résineux	300°	22	22
407	4	tasseau dessus	résineux	300°	22	22
406	1	alèse gauche	exotique	450°	30	26
405	1	alèse droite	exotique	450°	30	26
404	1	alèse milieu gauche	exotique	650°	30	26
403	1	alèse milieu droit	exotique	650°	30	26
402	1	dessus (partie SE/2)	particule CTB-H	800	300	19
401	1	dessus (partie SE/1)	particule CTB-H	500	300	19
305	1	panneau	panneau MDF	530	288	12
304	1	traverse basse	exotique	300°	70	24
303	1	traverse haute	exotique	300°	70	24
302	1	montant droit	exotique	680°	70	24
301	1	montant gauche	exotique	680°	70	24
205	1	côté gauche	panneau MDF	810	276	19
204	1	traverse basse	exotique	480°	70	24
203	1	traverse haute	exotique	480°	50	24
202	1	montant droit	exotique	850°	104	24
201	1	montant gauche	exotique	850°	60	24
106	1	côté droit	panneau MDF	810	276	19
105	1	côté gauche	panneau MDF	810	276	19
104	1	traverse basse	exotique	460°	70	24
103	1	traverse haute	exotique	460°	50	24
102	1	montant droit	exotique	850°	60	24
101	1	montant gauche	exotique	850°	80	24

Objet : Agencement de salle de bain

ENSEMBLE : Meuble d'Angle

S.E./1: Bâti Meuble Droit

S.E./2: Bâti Meuble Gauche

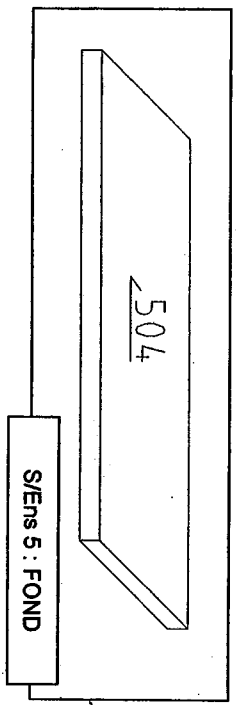
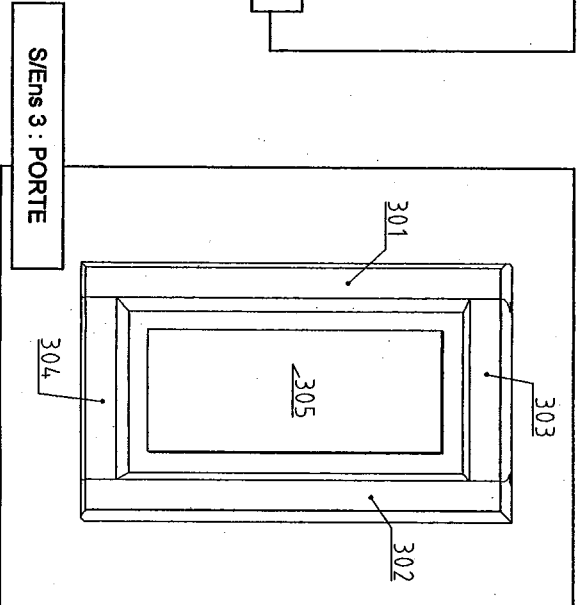
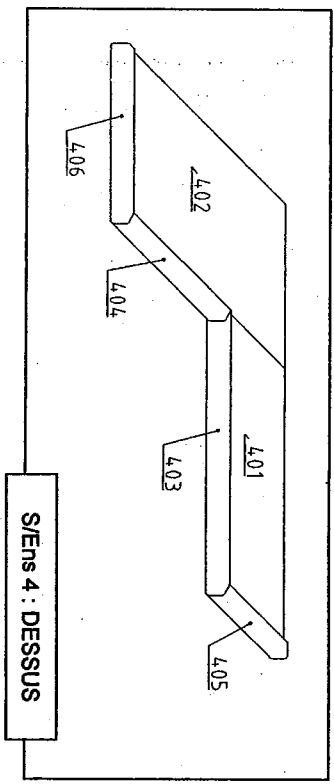
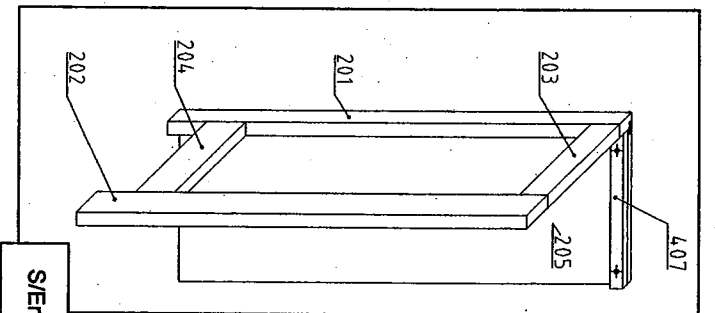
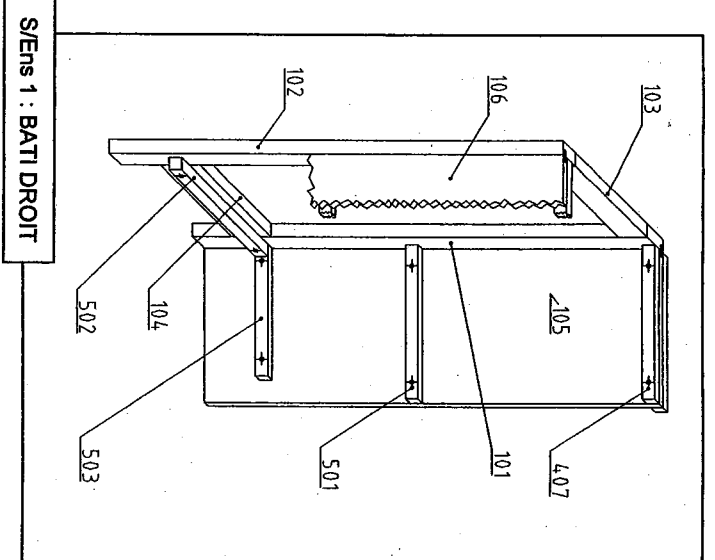
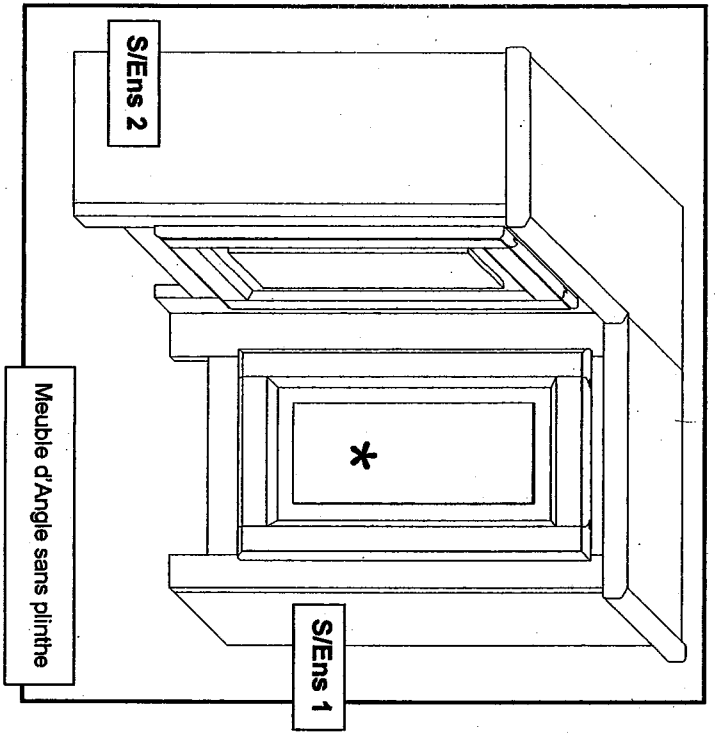
S.E./3: Portes

S.E./4: Dessus Meuble d'Angle

* Les longueurs des Bois Massifs sont en dimensions de débit.

CAP Menuisier Fabricant de Menuiserie, Mobilier et Agencement		Séssion 2007	DS : 29
Epreuve : EP2 - Fabrication d'un ouvrage de menuiserie, mobilier et agencement	Durée : 1h00		Coef : 8

Meuble d'Angle - Repérage des éléments pour chaque Sous-Ensemble S/Ens 1 S/Ens 2



CAP Menuisier Fabricant de Menuiserie, Moblier et Agencement		Session 2007	DS : 3/9
Epreuve : EP2 - Fabrication d'un ouvrage de menuiserie, mobilier et agencement		Durée : 1h00	Coef : 8

PROCESSUS DE FABRICATION

CLIENT : M. LEGNO
S/Ensembles: 1, 2 et 3

Ensemble: Meuble d'angle

PHASES	Réf. Outil	M.O.	S/Ensemble		1 et 2					3					
			Quantité	Reparé	1	2	3	4	5	6	7	8	9	10	
Corroyage		Q4.F			1	1	1	1	1	1	1	1	1	1	1
Débit côtés + panneau		SCF			101	102	103	104	105	106	301	302	303	304	305
Mortaisage	XXXX	MOM MOC, MOE			201	202	203	204	205						
Tenonnage		TED													
Contreprofilage		TED													
Profilage moulure		TOV													
Profilage plate-bande		TOV													
Collage, serrage, cadrage, planeté		CD, SV													
Profilage extérieur du 1/4 de rond		TOV													
Profilage extérieur de la feuillure		TOV													
Profilage rainure		TOV													
Collage, serrage															
Finition générale	GRAIN 120	POE													
Ferrage + pose poignée, loqueteau															

- Opération faite
- Opération à faire

PROCESSUS DE FABRICATION

CLIENT : M. LEGNO
S/Ensemble: 4

Ensemble: Meuble d'angle

PHASES	Réf. Outil	M.O.	S/Ensemble		4						
			Quantité	Reparé	1	2	3	4	5	6	
Corroyage		Q4.F			1	1	1	1	1	1	1
Débit		SCF			401	402	403	404	405	406	
Profilage - Rainure		TOV									
Collage / Serrage											
Profilage - 1/4 de Rond		TOV									
Tronçonnage de longueur / Coupe d'Onglet		SCF									
Collage / Serrage											
Finition / Ponçage	Grain 120	Man.									

- Opération faite
- Opération à faire

CAP Menuisier Fabricant de Menuiserie, Mobilier et Agencement		Session 2007	DS : 4/9
Epreuve : EP2-Fabrication d'un ouvrage de menuiserie, mobilier et agencement		Durée : 1h00	Coef : 8

TRAVAIL DU CANDIDAT

Conditions de Mise en oeuvre :

- Les bois sont rabotés. Les panneaux sont calibrés.
- Les Machines-Outils sont pointées, pour la fabrication.
- Une toupe sera à pointer pour une évaluation en cours de fabrication.
- Les butées seront réglées par le candidat.

Travail demandé :

A - S/Ens 1 et S/Ens 2 : Bâis droit et gauche

1	Etablir les pièces. Tracer les Assemblages. (Evaluation en cours d'épreuve)	DS 6/9
2	Réaliser les bâis.	DS 2/9

B - S/Ens 3 : Portes

3	Réaliser les portes.	DS 2/9
4	Régler la toupe pour la feuillure de battement des portes. (Evaluation en cours d'épreuve)	DS 7/9

C - S/Ens 4 : Dessus

5	Réaliser le dessus.	DS 2/9
---	---------------------	--------

D - S/Ens 3 - S/Ens 1 - S/Ens 2 : Portes et bâis

6	Poser la quincaillerie.	DS 2/9
---	-------------------------	--------



Le candidat aura l'initiative de la pose :

- des charnières universelles
- de la poignée
- du loqueteau magnétique.

E - S/Ens 1 - S/Ens 2 - S/Ens 5 : Bâis et tasseaux

7	Poser les tasseaux.	DS 2/9
8	Assembler les 2 bâis. Poser l'écharpe.	DS 2/9

F - Ouvrage

9	Finir. Poncer	
---	---------------	--

	CAP Menuisier Fabricant de Menuiserie, Moblier et Agencement	Session 2007	DS : 5/9
Epreuve : EP2 - Fabrication d'un ouvrage de menuiserie, mobilier et agencement		Durée : 1h00	Coef : 8

EVALUATION EN COURS D'EPREUVE

Etablissement des bois Tracage des pièces

- Cette épreuve doit être corrigée avant la poursuite de EP2.
- Prévenez un Examinateur dès que vous aurez terminé.

- **Conditions:**

- S/E1: les pièces du bâti sont corroyées (DT 6/10).
- S/E2: les pièces du bâti sont corroyées (DT 7/10).

- **Travail demandé :**

- Sur les pièces de chaque bâti du S/Ens 1 et du S/Ens 2:
 - 1 - Tracer les signes d'établissement.
 - 2 - Effectuer les tracés des assemblages.

- **Suggestion :**
Le tracé des pièces identiques peut se faire en les groupant.

	CAP Menuisier Fabricant de Menuiserie, Moblier et Agencement	Session 2007	DS : 6/9
Epreuve : EP2 – Fabrication d'un ouvrage de menuiserie, mobilier et agencement		Durée : 1h100	Coef : 8

Etablissement des Bois Traçage des pièces

FICHE D'EVALUATION

Critères	Barème	Observations
1 – Les signes d'établissement sont correctement tracés et positionnés sur tous les éléments de chaque bâti.	/10	
2 – Les tracés sont effectués à partir de SR2.	/10	
3 – La position des mortaises est exacte. (Tolérance : +/- 0,5 mm)	/15	
4 – La longueur entre arasement est exacte. (Tolérance : +/- 0,5 mm)	/15	
TOTAL :	/50	

TOUPE : Réglage et Usinage

FICHE D'EVALUATION

Critères	Barème	Observations
1 – Le réglage de hauteur est exact. (Tolérance : +/- 0,5 mm)	/10	
2 – Le réglage de profondeur est exact. (Tolérance : +/- 0,5 mm)	/10	
3 – Sécurité: Le guide et la lumière sont adaptés à l'usinage demandé.	/10	
4 – La position de l'entraîneur est conforme.	/10	
5 – L'usinage a été réalisé en ayant déterminé une Surface de Référence.	/10	
TOTAL :	/50	

CAP Menuisier Fabricant de Menuiserie, Moblier et Agencement	Session 2007	DS : 8/9
Epreuve : EP2 – Fabrication d'un ouvrage de menuiserie, mobilier et agencement	Durée : 1h10 <i>1h</i>	Coef : 8

Proposition de Barème

Repère	Critères	Barème	Note
A1	Report note de l'évaluation en cours d'épreuve	/50	
	Les cadres sont aux dimensions (+/- 1 mm)..	/10	
A2	Equerrage des cadres (diagonale +/- 1 mm)	/10	
	Affleurage des côtés / chants du cadre (+/- 0,5 mm)	/10	
	Equerrage des côtés / cadres (diagonale +/- 1 mm)	/10	
	La liaison cadres/côtés est jointive.	/10	
	Percage des vérins: profondeur minimum 25 mm	/10	
B3	Dimensions de la porte (+/- 1 mm)	/10	
	Equerrage de la porte (diagonale +/- 1 mm)	/10	
B4	L'assemblage profil / contre-profil est jointif.	/10	
	Report de la note de l'évaluation en cours d'épreuve	/50	
C5	Les assemblages des alaises et des panneaux sont jointifs	/10	
	Les assemblages des coupes d'onglet sont jointifs.	/10	
	Plan médian horizontal des charnières à 100 +/- 20 mm	/10	
	Le jeu entre le bâti et la porte est régulier.	/10	
D6	Le recouvrement de la porte/cadre est régulier.	/10	
	La poignée peut être saisie facilement par une personne de taille moyenne	/10	
	Le sens d'ouverture est respecté.	/10	
	Les tasseaux en vis à vis sont dans le même plan horizontal	/10	
E7	Les tasseaux du dessus sont affleurants aux chants des côtés	/10	
	Les bâtis sont assemblés d'équerre et verticalement (diagonales haut et bas +/- 1 mm)	/10	
E8	(diagonales haut et bas +/- 1 mm)	/10	
E9	La finition à laquer est acceptable.	/10	
TOTAL		/300	/20

CAP Menuisier Fabricant de Menuiserie, Moblier et Agencement		Session 2007	DS : 9/9
Epreuve : EP2 – Fabrication d'un ouvrage de menuiserie, mobilier et agencement		Durée : 1h00	Coef : 8