

CAP

Menuisier Fabricant de Menuiserie, Mobilier et Agencement

Session 2007

Epreuve EP2 : Fabrication d'un ouvrage de menuiserie,
mobilier et agencement.

Epreuve pratique - coefficient 8 - durée : 18h00¹⁶

DOSSIER TECHNIQUE

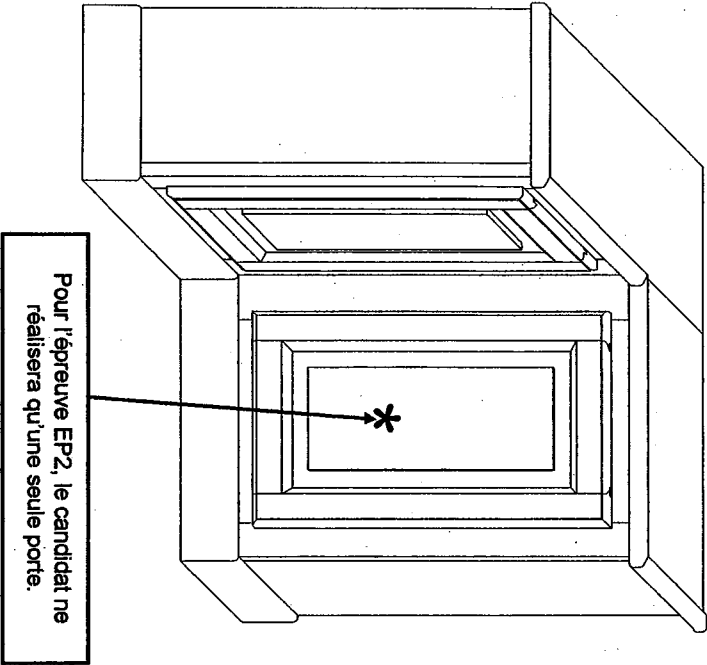
- Dossier Technique : Agencement de Salle de bain DT : 1/10 à DT : 10/10
- ✓ Descriptif général page DT : 1/10
 - ✓ Descriptif de la fabrication page DT : 2/10
 - ✓ Meuble d'Angle : Repérage des éléments pour chaque Sous-Ensemble : S/Ens 1, ..., S/Ens 5 page DT : 3/10
 - ✓ Meuble d'angle : Sections A-A et B-B, Détails de Fabrication page DT : 4/10
 - ✓ S/Ens 1 – S/Ens 2 : Perçage des pieds et côtés pour Vérins, Pose des Tasseaux page DT : 5/10
 - ✓ S/Ens 1 : BATI DROIT – Fabrication, Pose des Goussets page DT : 6/10
 - ✓ S/Ens 2 : BATI GAUCHE – Fabrication, Pose de Gousset page DT : 7/10
 - ✓ S/Ens 3 : PORTE – Fabrication, Ferrage, Pose de Quincaillerie page DT : 8/10
 - ✓ S/Ens 4 : DESSUS - Fabrication page DT : 9/10
 - ✓ S/Ens 1 – S/Ens 2 : Assemblage – Pose de l'écharpe page DT : 10/10

CAP Menuisier Fabricant de Menuiserie, Mobilier et Agencement		Session 2007	DT : PG
Epreuve : EP2 – Fabrication d'un ouvrage de menuiserie, mobilier et agencement		Durée : 18h00	Coef : 8

PRESENTATION DE LA FABRICATION

Un client, M. Michel LEGNO, demande à votre Entreprise la réalisation de l'Agencement de sa salle de bain.

Votre entreprise vous confie la fabrication du meuble d'angle suivant :



Le meuble est présenté fini et installé.

DESRIPTIF GENERAL

Dimensions extérieures :

- Hauteur du meuble fini, sans vérins = 836 mm
- Profondeur du meuble = 330 mm

Conception :

- Bois Massifs et Dérivés :

Designation	Réalisations
SERA YA (ou autre exotique)	- Bâlis: S/E1 et S/E2 - Montants et traverses de la porte: S/E3 - Alaises du dessus: S/E4
Résineux	- Tasseaux: S/E4 - S/E5
MDF 12 mm	- Panneau de la porte: S/E3 - Plinthe: voir EP3
MDF 19 mm	- Fond: S/E1 - Côtés: S/E1 et S/E2
Panneau de Particules CTB-H 19 mm	- Dessus: S/E4
CP 5 mm	- Fausse languettes pour assemblages

- Quincaillerie :

Organe	Nbre	Designation
Rotation	2	Charnières universelles de 50 mm
Préhension	1	Poignée chromée
Immobilisation	1	Loquet au magnétique
Réglage Niveau	6	Vérins de meuble

- Etat de surface : Finition laquée

- Les vérins sont mis en position à la fin de l'épreuve EP2.

CAP Menuisier Fabricant de Menuiserie, Mobilier et Agencement		Session 2007	DT : 1/10
Epreuve : EP2 - Fabrication d'un ouvrage de menuiserie, mobilier et agencement		Durée : 1h00	Coef : 8

DESRIPTIF DE LA FABRICATION

Vous devez réaliser le meuble commandé par M. Michel LEGNO.


ASSEMBLAGE

Sous/Ensemble	Désignation	Assemblage	DT
S/Ens 1 S/Ens 2	- Cadres 1 et 2	- Tenon avec épaulement - Mortaise borgne (réalisation mécanique)	6/10
	- Côtés et Cadres	- Rainure et fausse languette (réalisation mécanique)	7/10
S/Ens 3	- Porte	- Profil et contre-profil (réalisation mécanique)	8/10
S/Ens 4	- Panneaux	- Rainure et fausse-languette (réalisation mécanique)	9/10
	- Aalises et panneaux	- Rainure et fausse-languette (réalisation mécanique)	
S/Ens 4 S/Ens 5 S/Ens 1 S/Ens 2	- Tasseaux et Bâts 1 et 2	- Visserie	5/10

MONTAGE

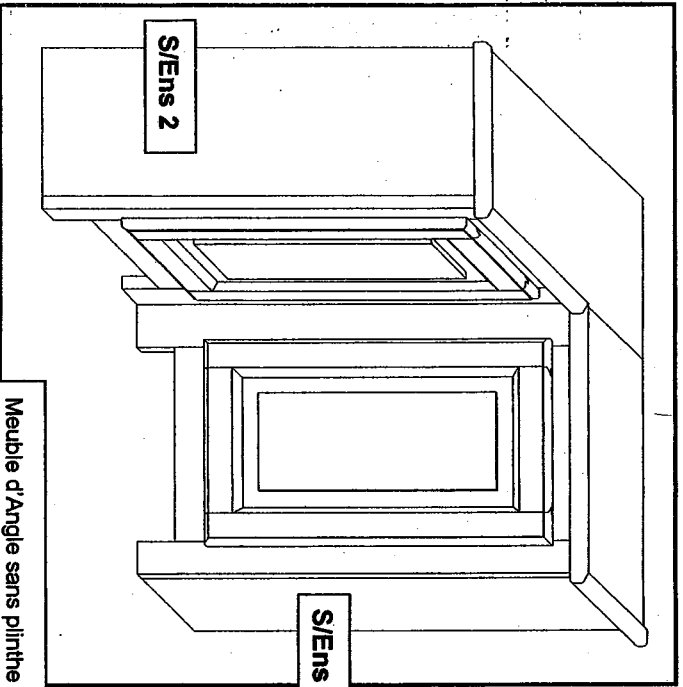
Sous/Ensemble	Désignation	Montage	DT
S/Ens 1 S/Ens 2	- Bâts 1 et 2	- Montés à angle droit - Visserie - Pose d'écharpe	10/10
S/Ens 1 S/Ens 3	- Porte et bâti	- Charnières universelles - Loqueteau magnétique - Poignée	4/10 8/10

SUGGESTIONS POUR L'ORGANISATION DE LA FABRICATION

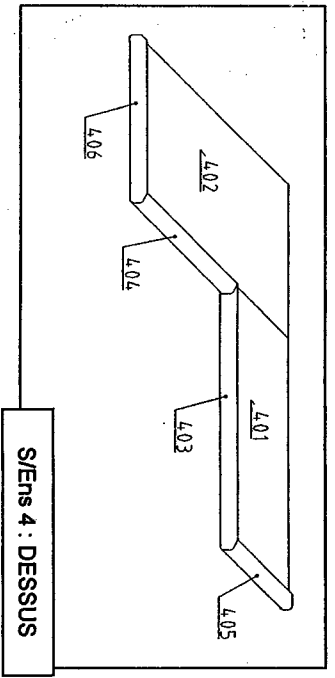
- **Le 1^{er} jour :**
 - Réaliser les cadres.
 - Réaliser la porte.
 - Si possible, coller les 2 panneaux du Dessus.
-  Le perçage des Montants et Côtés : avant assemblage des Bâts.
- Gagner en temps et en moyens de serrage : cheviller les cadres en faces intérieures.
- Rainure pour fausses-languettes à réaliser cadres assemblés.
- Gousset à clouer : Maintien provisoire de l'équerrage côté-bâti.
- Echarpe à visser : Maintien provisoire de l'équerrage des bâts.
- Tasseaux : Pré-perçage avant la pose.

CAP Menuisier Fabricant de Menuiserie, Mobiliier et Agencement		Session 2007	DT : 2/10
Epreuve : EP2 - Fabrication d'un ouvrage de menuiserie, mobiliier et agencement		Durée : 1h00	Coef : 8

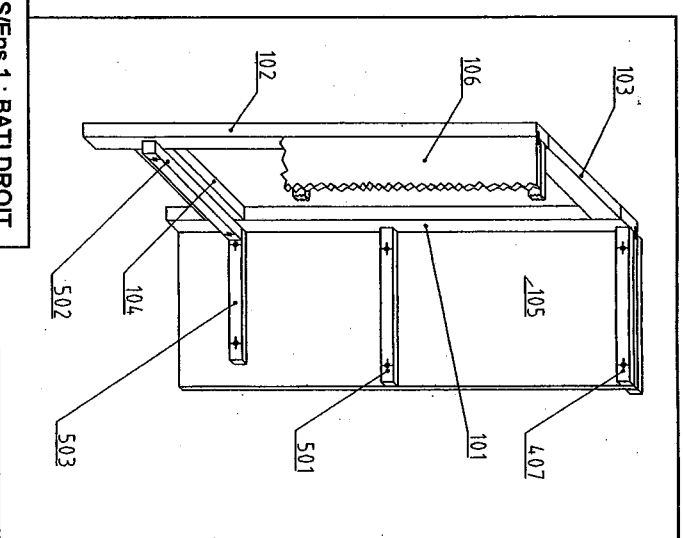
Meuble d'Angle. Repérage des éléments pour chaque Sous-Ensemble. S/Ens 1 - S/Ens 5



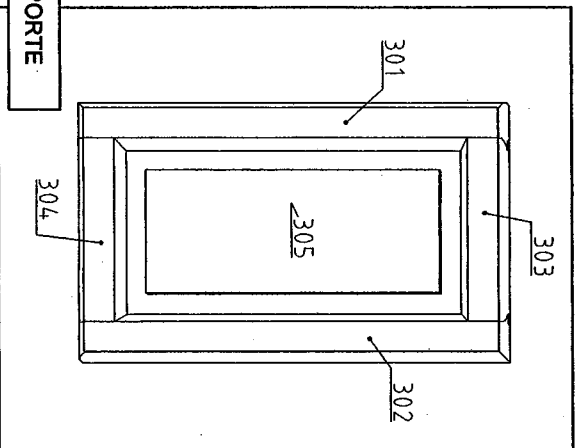
Meuble d'Angle sans plinthe



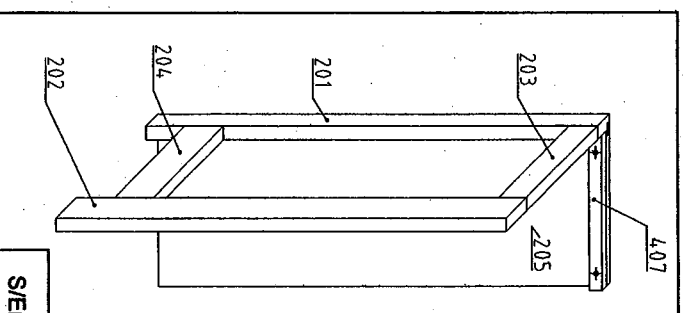
S/Ens 4 : DESSUS



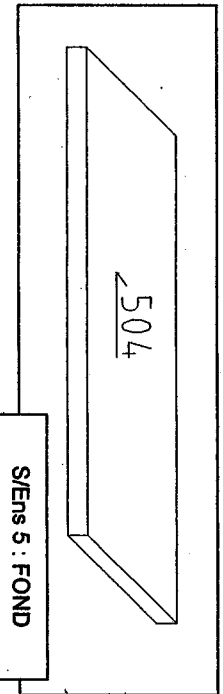
S/Ens 1 : BATTI DROIT



S/Ens 3 : PORTE



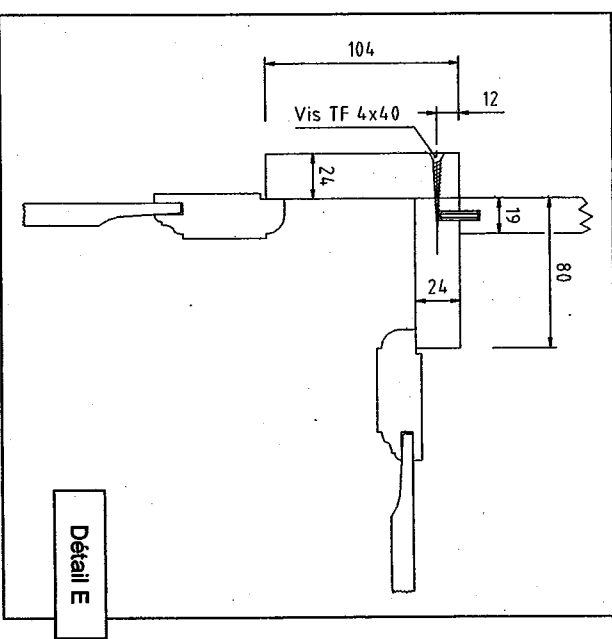
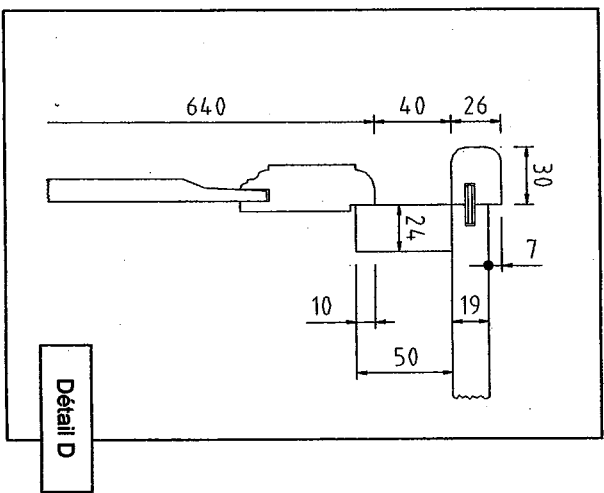
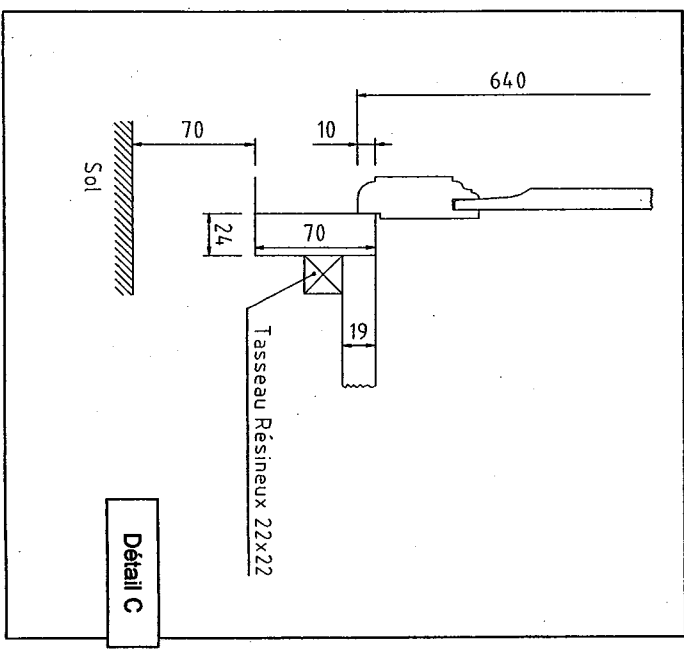
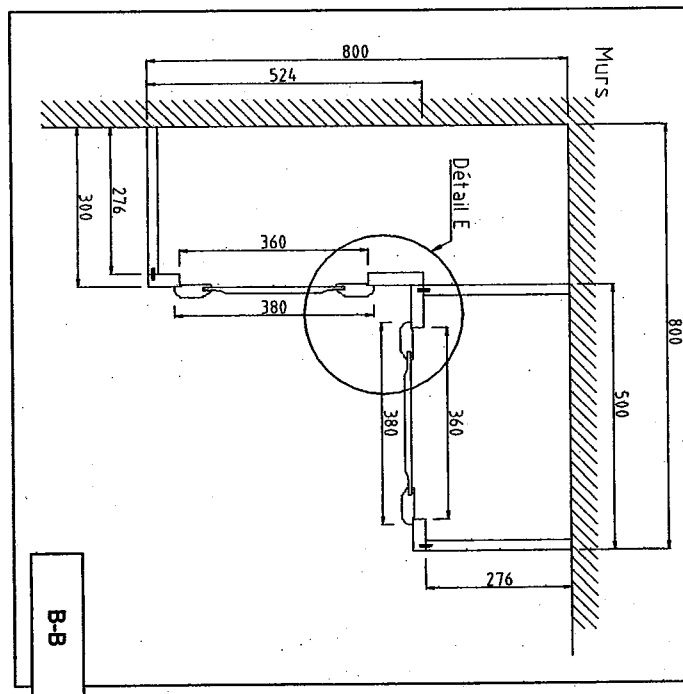
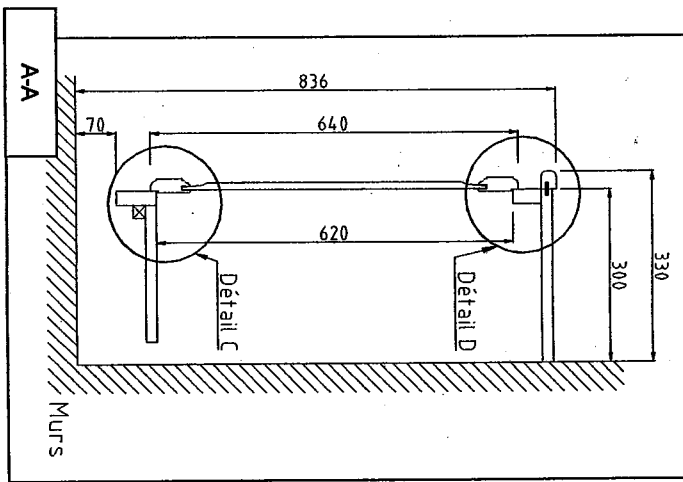
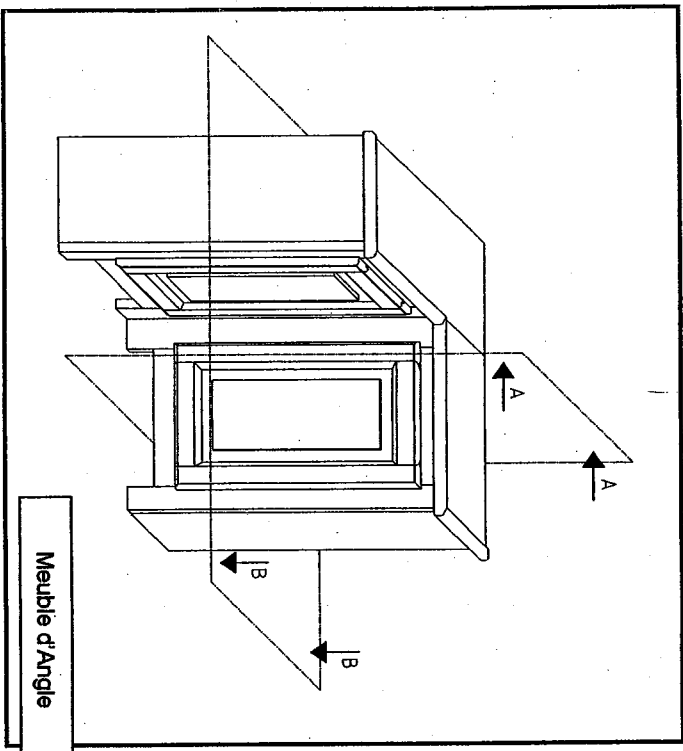
S/Ens 2 : BATTI GAUCHE



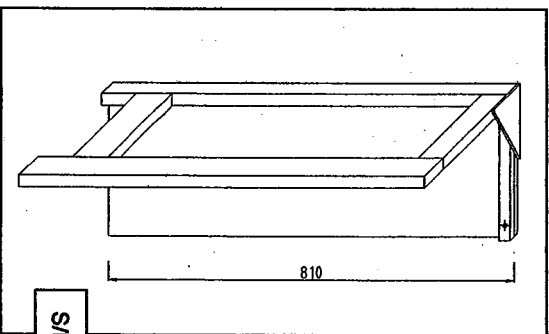
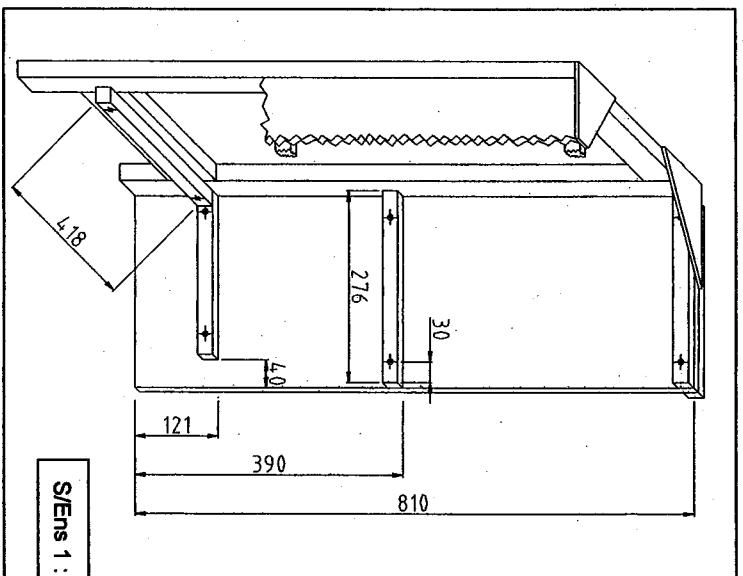
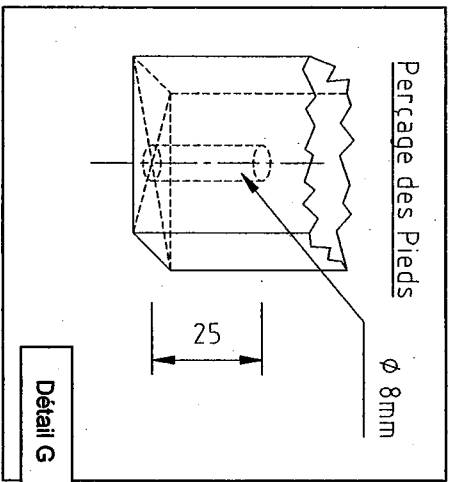
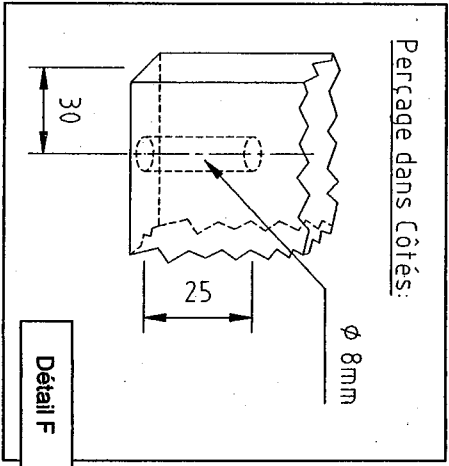
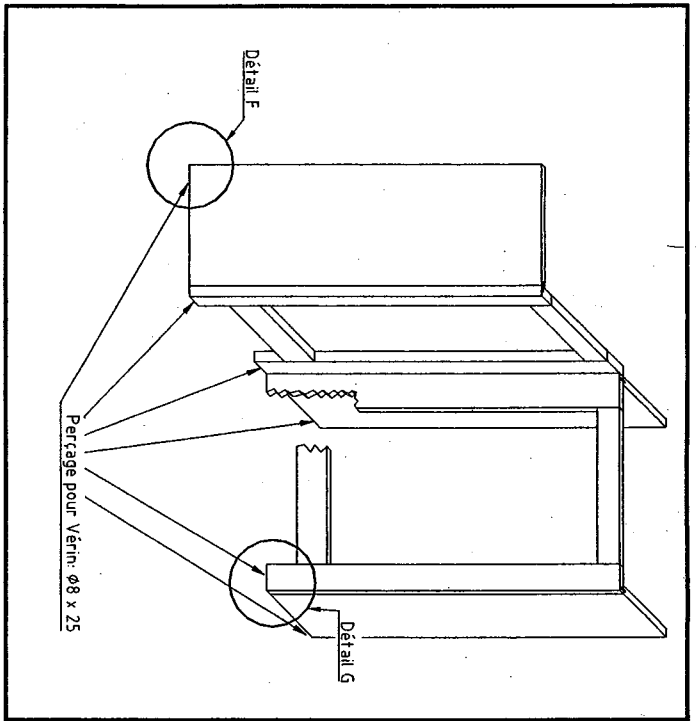
S/Ens 5 : FOND

CAP Menuisier Fabricant de Menuiserie, Mobilier et Agencement		Session 2007	DT : 3/10
Epreuve : EP2 - Fabrication d'un ouvrage de menuiserie, mobilier et agencement		Durée : 1h00	Coef : 8

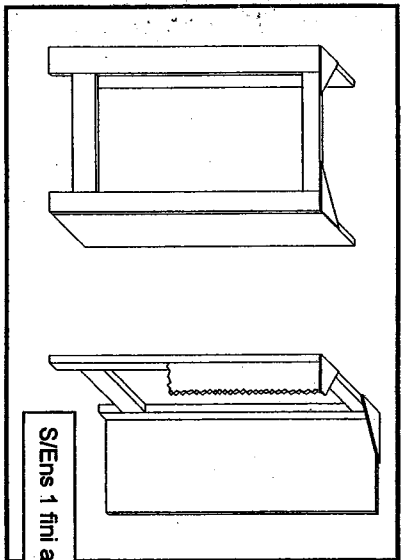
Meuble d'Angle Sections A-A et B-B Détails de Fabrication



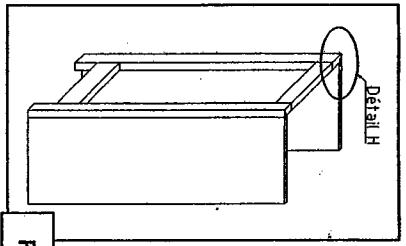
Epreuve : EP2 - Fabrication d'un ouvrage de menuiserie, mobilier et agencement	CAP Menuisier Fabricant de Menuiserie, Mobilier et Agencement	Session 2007	DT : 4/10
		Durée : 1h30	Coef : 8



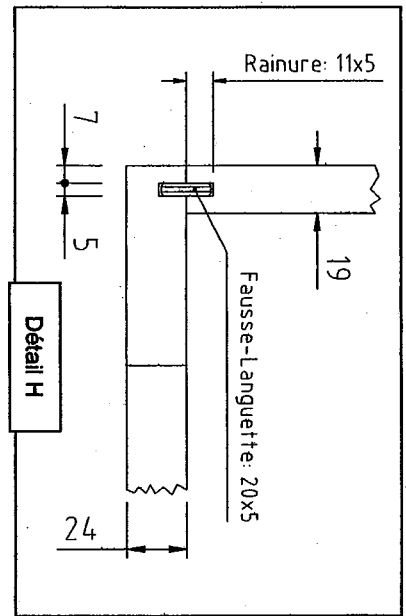
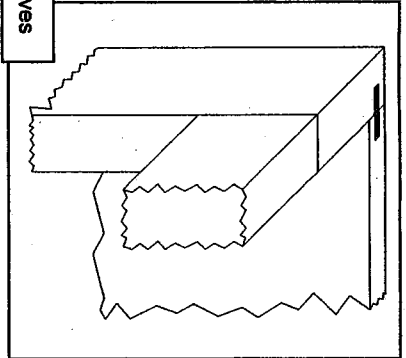
CAP Menuisier Fabricant de Menuiserie, Moblier et Agencement		Session 2007	DT : S/10
Epreuve : EP2 – Fabrication d'un ouvrage de menuiserie, mobilier et agencement		Durée : 18h00	Coef : 8



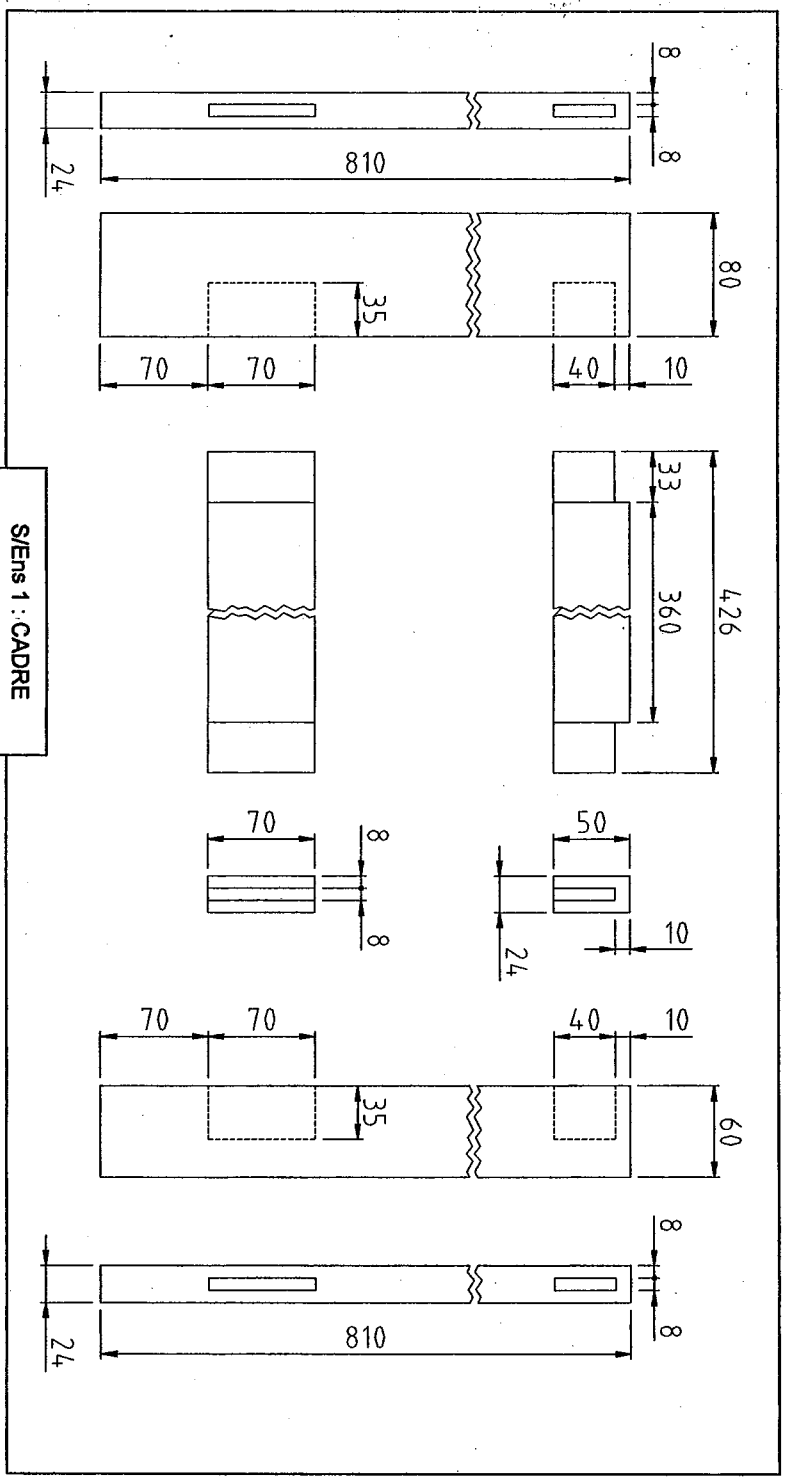
S/ENS 1 fini avec goussets



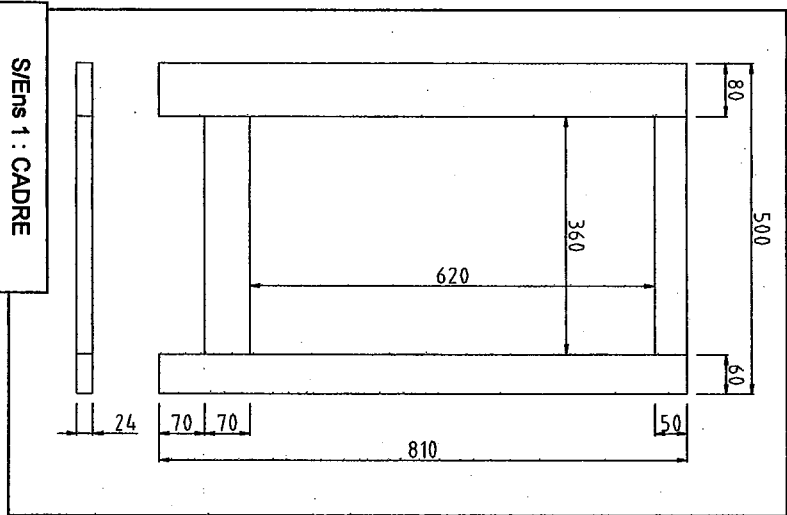
Perspectives



Détail H

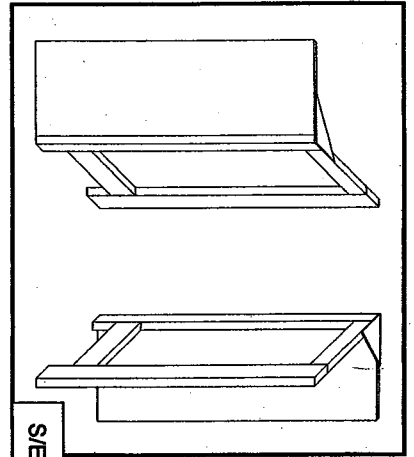


S/ENS 1 : CADRE

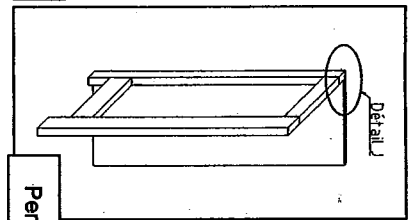


S/ENS 1 : CADRE

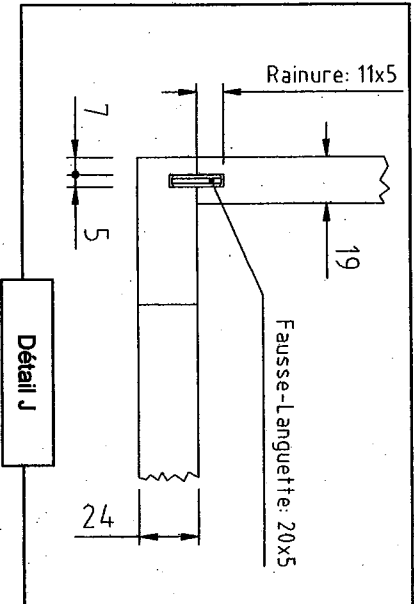
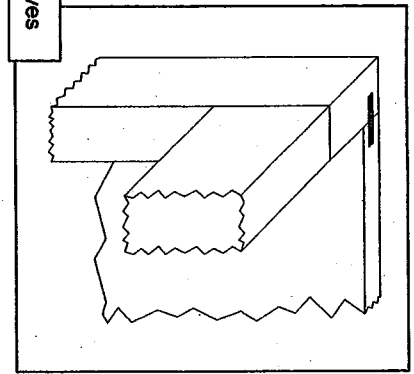
CAP Menuisier Fabricant de Menuiserie, Mobilier et Agencement		Session 2007	DT : 6/10
Epreuve : EP2 - Fabrication d'un ouvrage de menuiserie, mobilier et agencement		Durée : 1h00	Coef. : 8



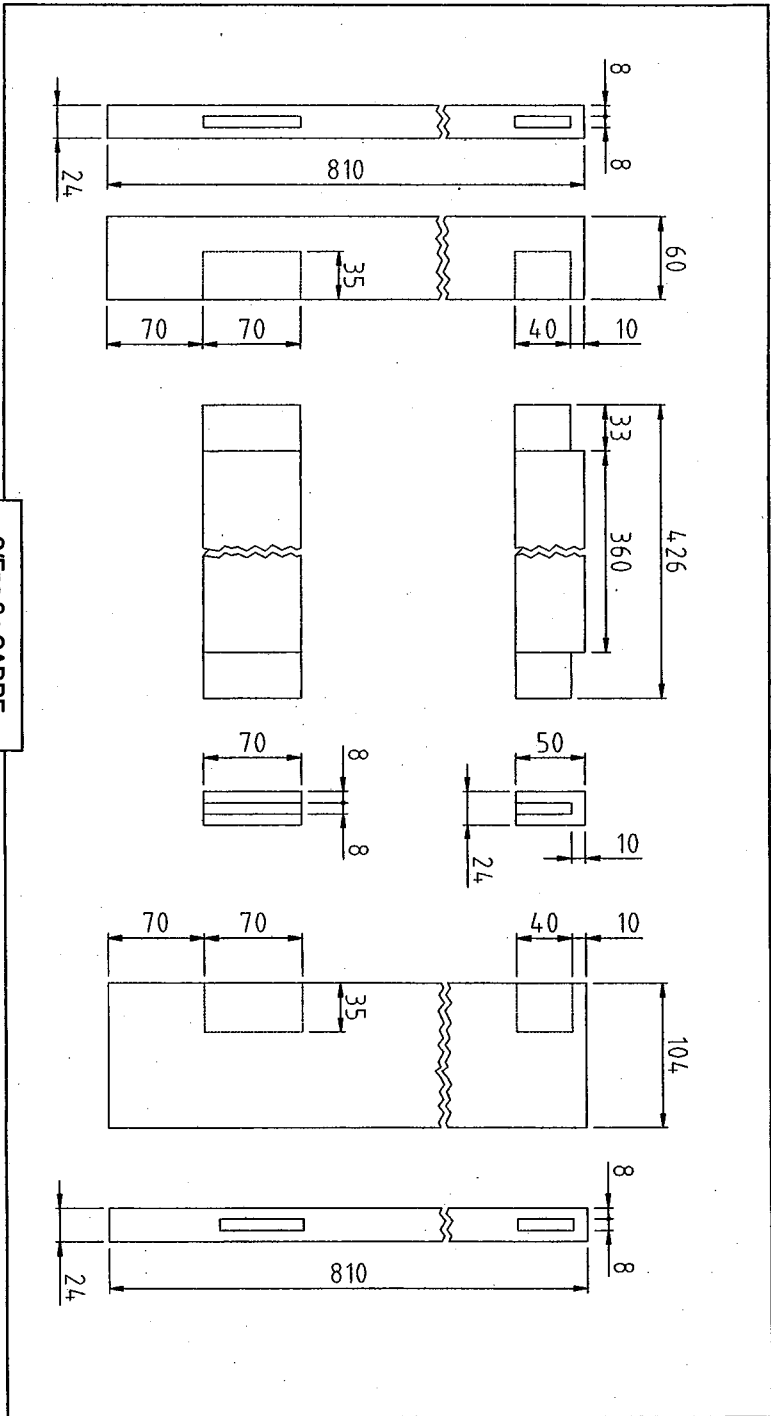
SIENS 2 fini avec gouset



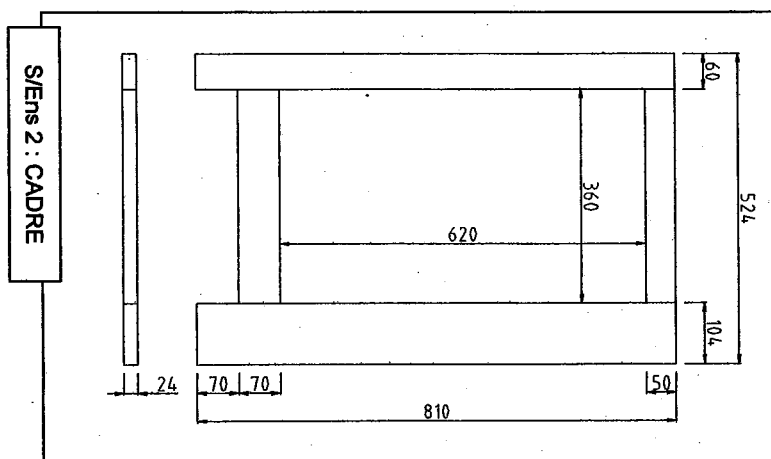
Perspectives



Détail J

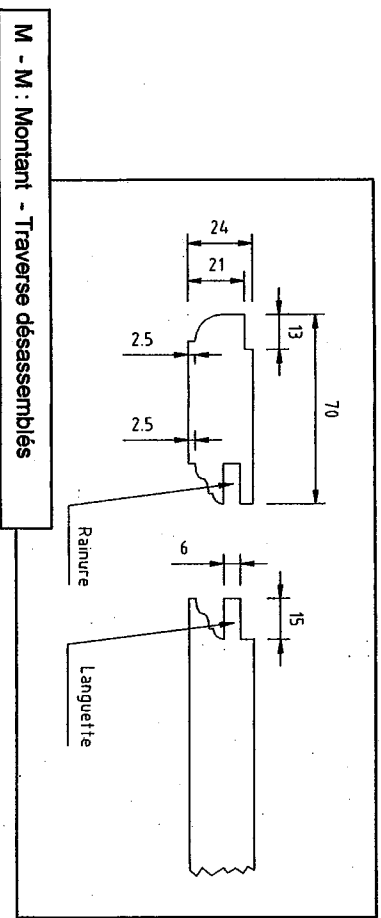
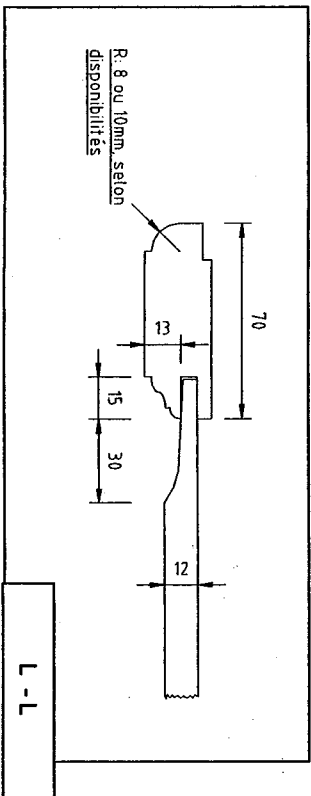
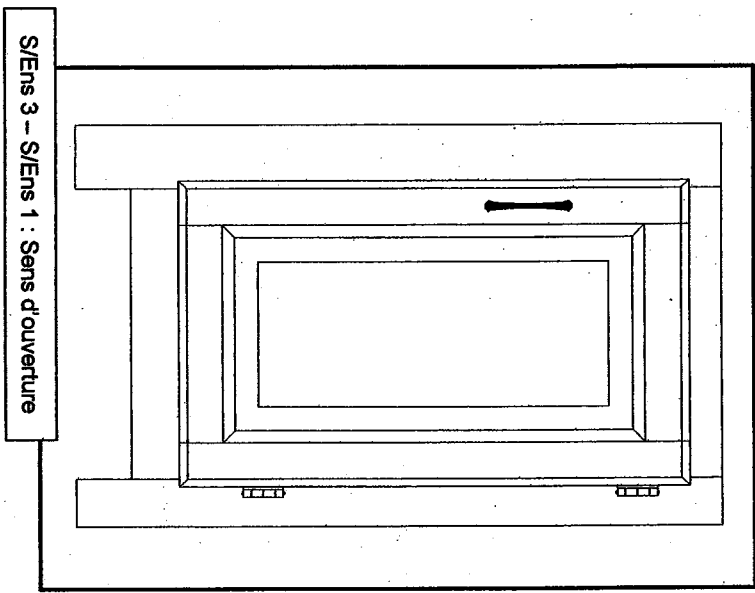
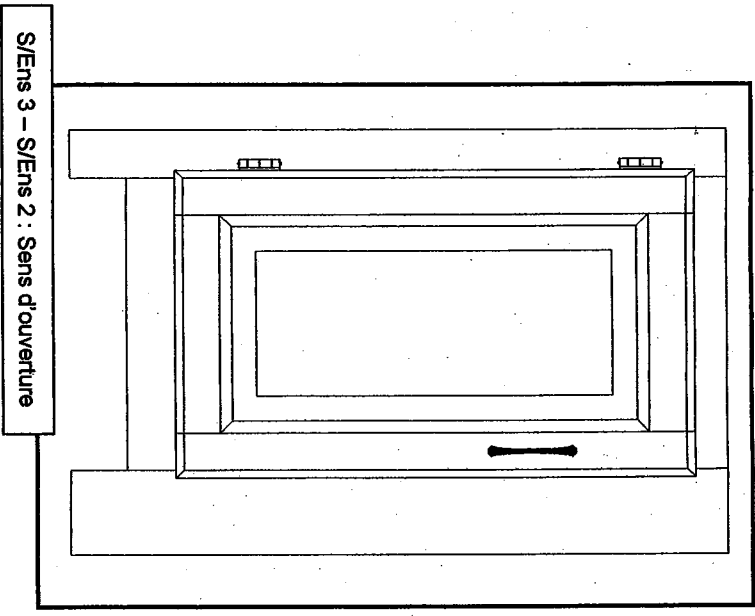
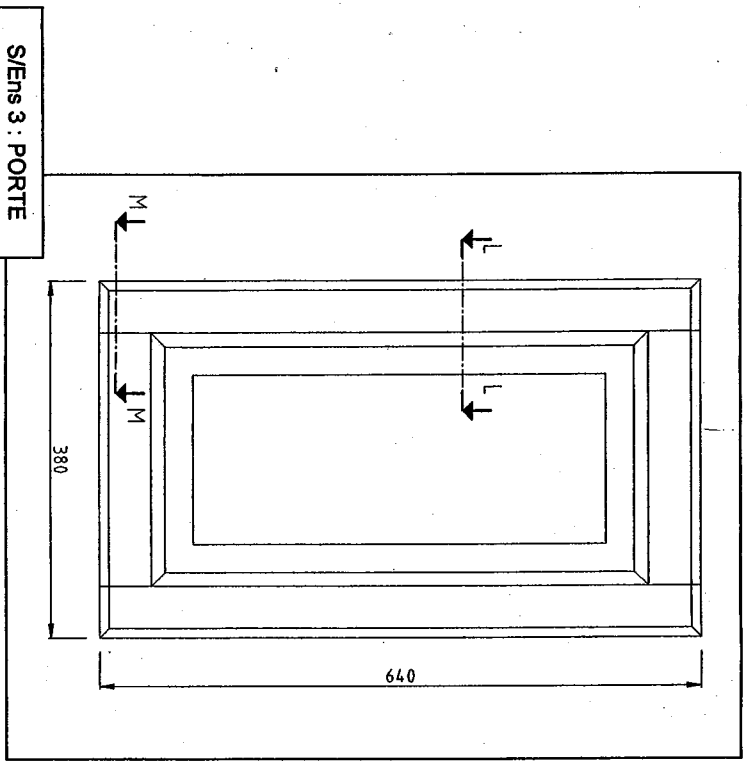


SIENS 2 : CADRE



SIENS 2 : CADRE

<p>EPREUVE : EP2 - Fabrication d'un ouvrage de menuiserie, mobilier et agencement</p>	<p>CAP Menuisier Fabricant de Menuiserie, Mobilier et Agencement</p>	<p>Session 2007</p>	<p>DT : 7/10</p>
<p>16</p>	<p>Durée : 18/00</p>	<p>Coef : 8</p>	



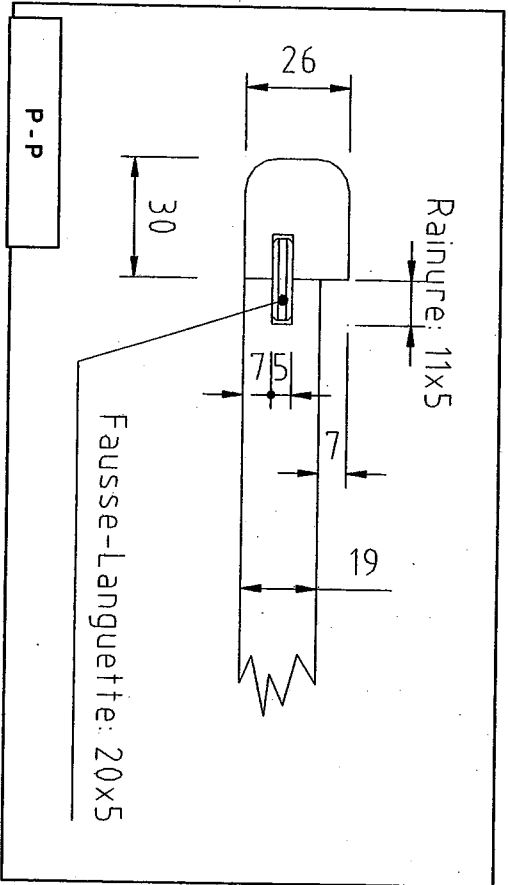
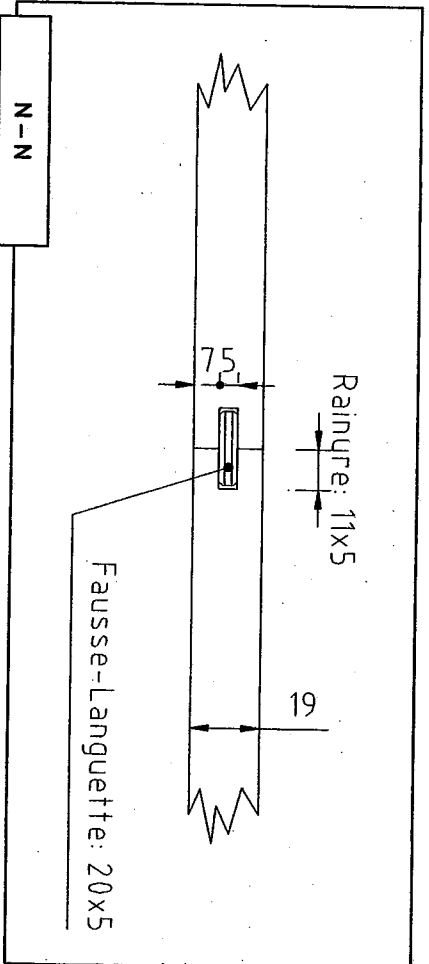
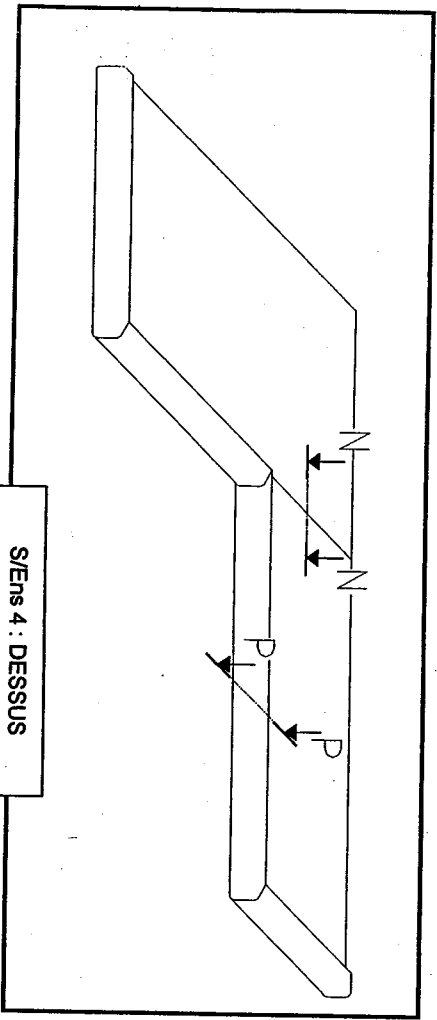
Le candidat aura l'initiative de la pose :

- des charnières universelles
- de la poignée
- du loqueteau magnétique

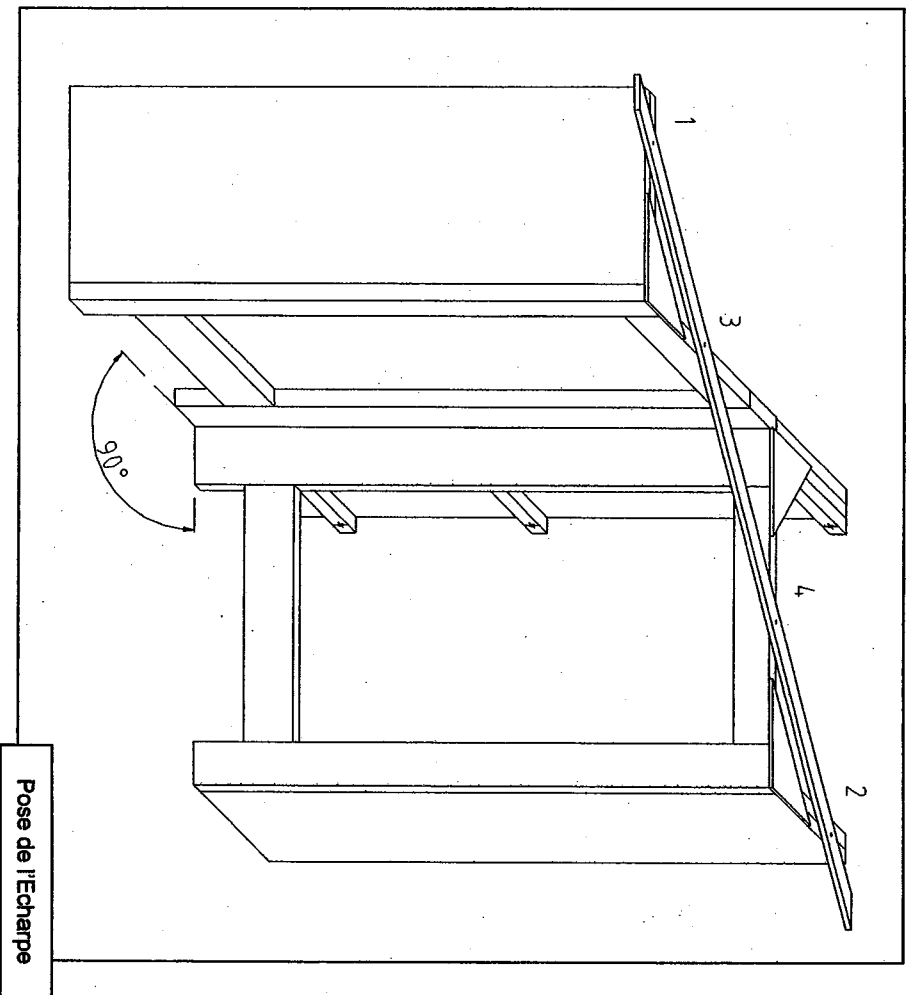
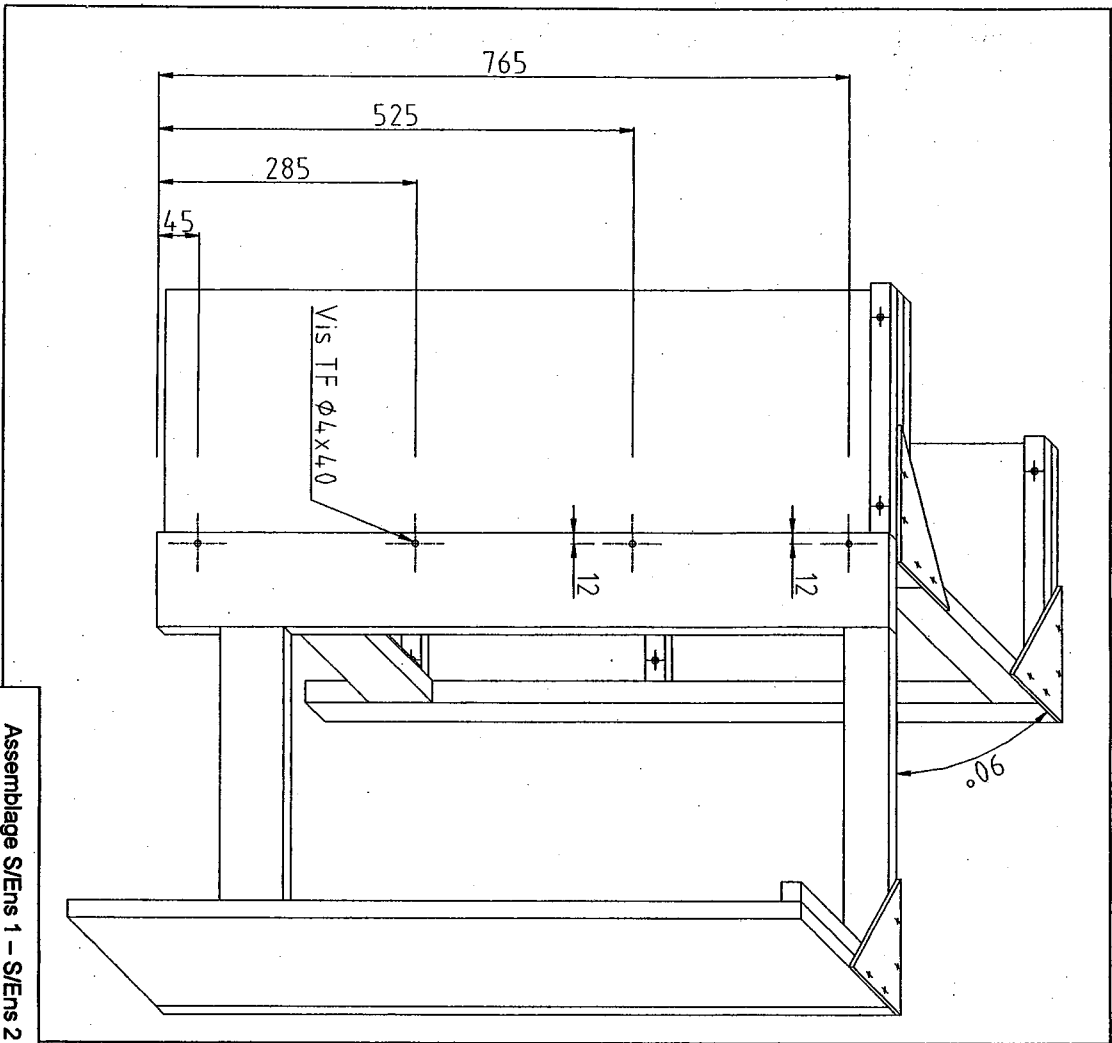


CAP Menuisier Fabricant de Menuiserie, Mobilier et Agencement	Session 2007	DT : 8/10
Epreuve : EP2 - Fabrication d'un ouvrage de menuiserie, mobilier et agencement	Durée : 1h00	Coef : 8

16



CAP Menuisier Fabricant de Menuiserie, Moblier et Agencement		Session 2007	DT : 9/10
Epreuve : EP2 - Fabrication d'un ouvrage de menuiserie, mobilier et agencement		Durée : 18/100	Coef : 8



	<p>CAP Menuisier-Fabricant de Menuiserie, Mobilier et Agencement</p>	<p>Session 2007</p>	<p>DT : 10/10</p>
<p>Epreuve : EP2 – Fabrication d'un ouvrage de menuiserie, mobilier et agencement</p>		<p>Durée : 18h00</p>	<p>Coef. : 8</p>