

SUJET

CAP

Menuisier Fabricant de Menuiseries, Mobilier et Agencement

Session 2007

Epreuve EP3 : Pose de mobilier d'agencement intérieur
Epreuve pratique - coefficient 4 - durée : 7h00

THEME SUPPORT : MEUBLE D'ANGLE

Sommaire

✓ Présentation du problème	page 1/7
✓ Descriptif	page 2/7
✓ Contrat	page 3/7
✓ Vue d'ensemble	page 4/7
✓ Coupe	page 4/7
✓ Détail C, D, E, F	page 5 à 6/7
✓ Liste d'outillage et quincailleries (Document élève à compléter)	page 7/7

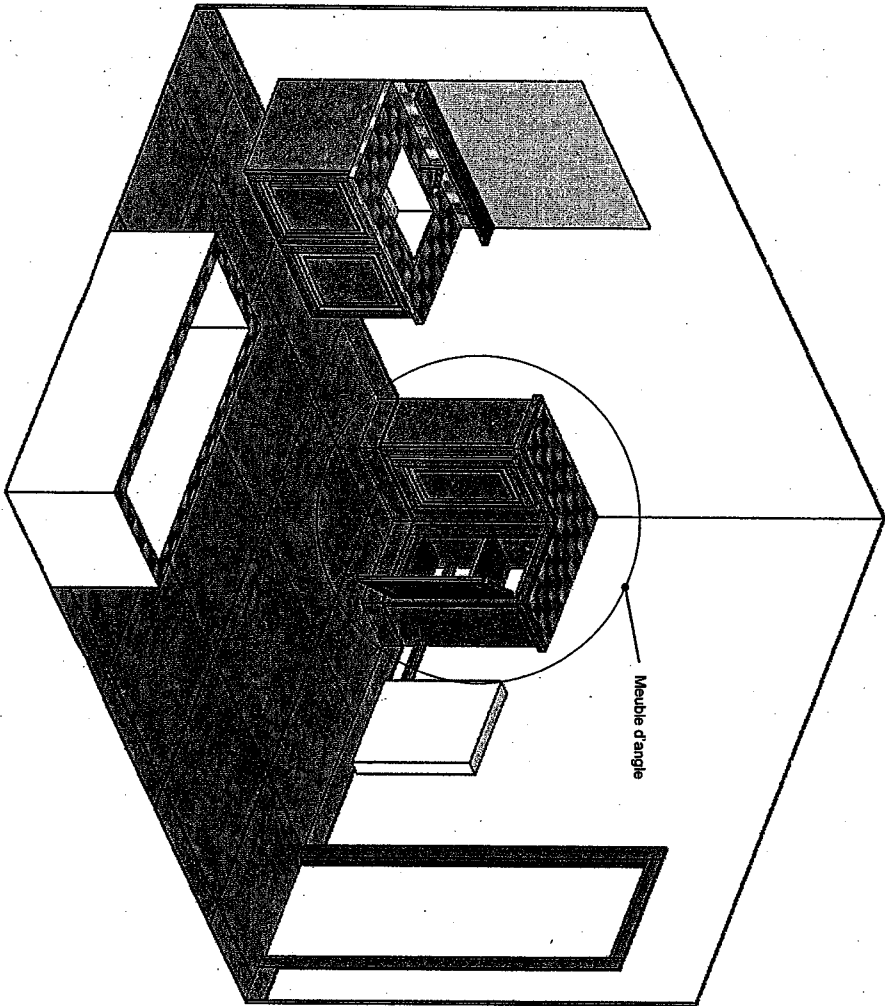
CAP Menuisier Fabricant de Menuiseries, Mobilier et Agencement	Session 2007	Page de garde
Epreuve : EP3 - Pose de mobiliers d'agencement intérieur	Durée : 7h00	Coef : 4

PRESENTATION DU PROBLEME

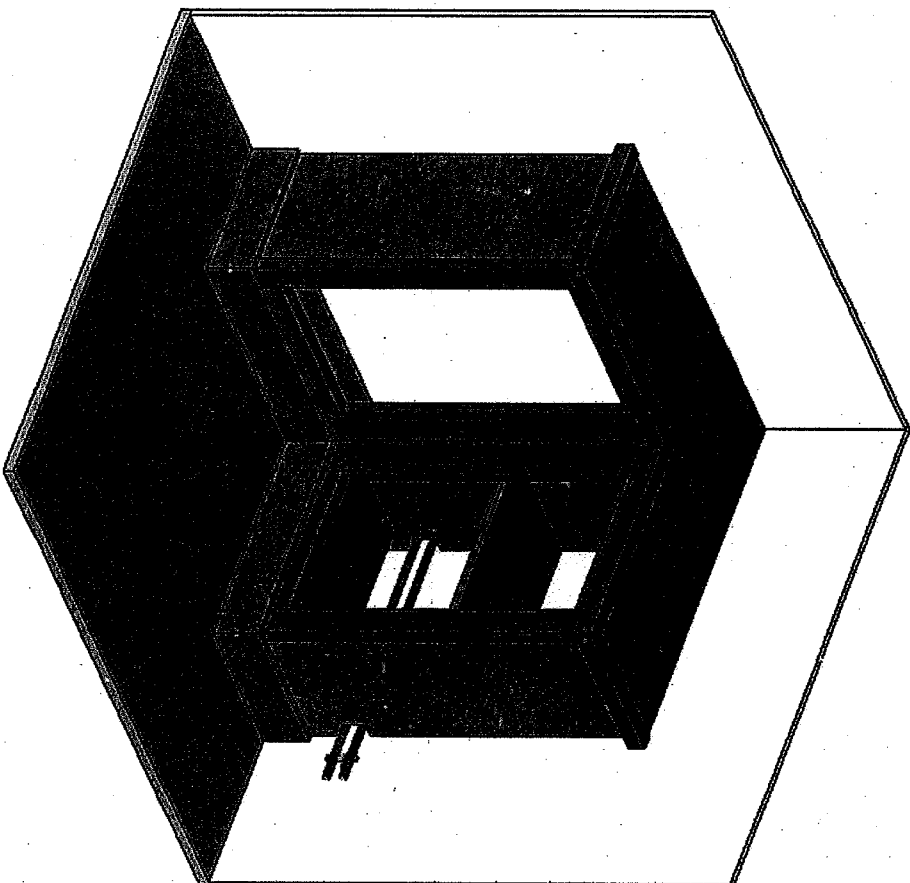
Un client, Mr. Michel LEGNO, demande à votre entreprise la pose d'un meuble d'angle, dans sa salle de bain.

Votre entreprise vous confie la pose de ce meuble d'angle.

Voici la salle de bain du client, représentée en perspective.



La cellule de pose ci-dessous, représente l'angle de la salle de bain.
Les murs sont recouverts d'une plaque de plâtre BA 13.
C'est dans ce type de cellule que la pose s'effectuera.



CAP Menuisier Fabricant de Menuiseries, Moblier et Agencement	Session 2007	1/7
Epreuve : EP3 - Pose de mobiliers d'agencement intérieur	Durée : 7h00	Coef : 4

DESCRIPTIF

Dimensions extérieures

- Hauteur : 836 mm (sans vérin)
- Profondeur : 330 mm
- Largeur : 830 mm

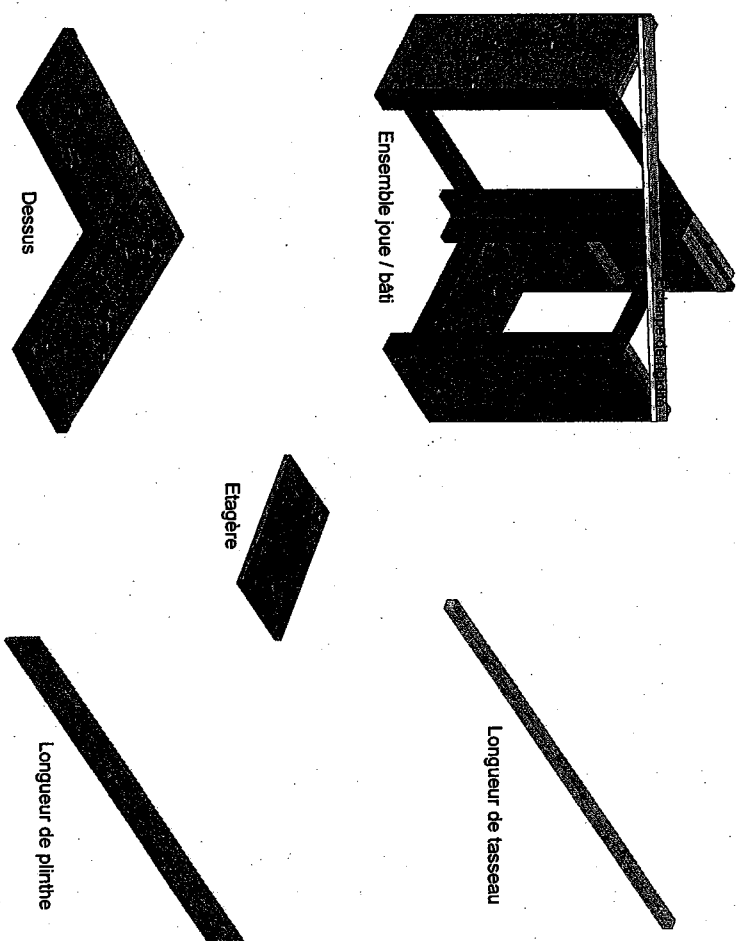
Réalisation

- **Essence**
 - SERAYA ou autre exotique pour la réalisation des bâtis, montants et traverses de portes, alèses
 - EPICEA pour les tasseaux
 - MDF 12 mm pour les panneaux des portes et les plinthes
 - MDF 19 mm pour les joues et l'étagère
 - PP CTB-H 19 mm pour le dessus, carrelé par la suite
 - CP 5 mm pour la réalisation des fausses languettes
- **Quincaillerie**
 - Organe de rotation : charnière universelle
 - Organe de préhension : poignée chromée
 - Organe d'immobilisation : loqueteau magnétique
 - Organe de réglage du niveau : vérin à vis
- **Finition laquée**

Pose

Le meuble est réceptionné pré assemblé.

Il se présente décomposé pour la pose, sous la forme suivante :



Remarque : la présence de la porte n'est pas nécessaire pour l'épreuve de pose EP3.

- **Méthodes de pose :**
 - **ENSEMBLE JOUE / BATTI** : les joues sont vissées contre des tasseaux verticaux, chevillés aux murs.
 - **ETAGERE** : pré-calibrée à la fabrication, l'étagère est à ajuster au mur.
 - **DESSUS** : pré-calibré à la fabrication, le dessus est à ajuster aux murs.
Il est vissé : **1)** sur des tasseaux horizontaux, chevillés aux murs
2) sur des tasseaux fixés sur l'ensemble joue / bâti.
 - **PLINTHES** : les raccords de plinthes se feront à coupe d'onglet. Elles sont fixées par des pointes sur l'ensemble.

CAP Menuisier Fabricant de Menuiseries, Mobiliier et Agencement		Session 2007	2/7
Epreuve : EP3 - Pose de mobiliers d'agencement intérieur		Durée : 7h00	Coef : 4

CONTRAT

On donne :

- Le sujet de l'épreuve, page 1 à 77.
- La cellule de pose.
- Le meuble à poser, sous la forme présenté sur le descriptif.
- L'outillage et la quincaillerie fournie par le centre d'examen.
- 7 heures pour réaliser l'épreuve.

Travail demandé	Critères d'évaluation
1) Préparation de la pose/ 12	
1.1) Déterminer le matériel nécessaire à la pose, page 77.	1.1) - L'outillage choisi correspond aux besoins - La quincaillerie choisie correspond aux besoins.
1.2) Disposer rationnellement l'ouvrage et le matériel sur le poste de travail.	1.2) L'organisation du poste de travail est correcte. (disposition matériel et ouvrage, sécurité)
2) Pose de l'ensemble joue / bâti/ 35	
2.1) Tracer au mur, le niveau du dessus du meuble. (326 mm, face inférieure du dessus)	2.1) - La hauteur est précise (± 2 mm) - Le tracé est fin (0.7 mm max) - Le trait est de niveau (± 1 mm/m).
2.2) Présenter l'ensemble en position, joues plaquées contre les tuyaux (utiliser les vérins réglables pour la mise à niveau)	2.2) L'ensemble est positionné suivant le trait de niveau.
2.3) Tracer et réaliser les découpes des joues (tuyauteries, tasseau horizontal).	2.3) - Les découpes sont précises (± 2 mm) - Les joues plaquent contre les murs.
2.4) Positionner l'ensemble, et repérer aux murs les joues.	2.4) - L'ensemble est positionné suivant le trait de niveau - Les repérages sont précis.
2.5) Préparer les tasseaux (tronçonnage de longueur, perçage, fraisage).	2.5) - Le tronçonnage de longueur est précis (+0 -10 mm) - La répartition et l'inclinaison des perçages est conforme au dossier.

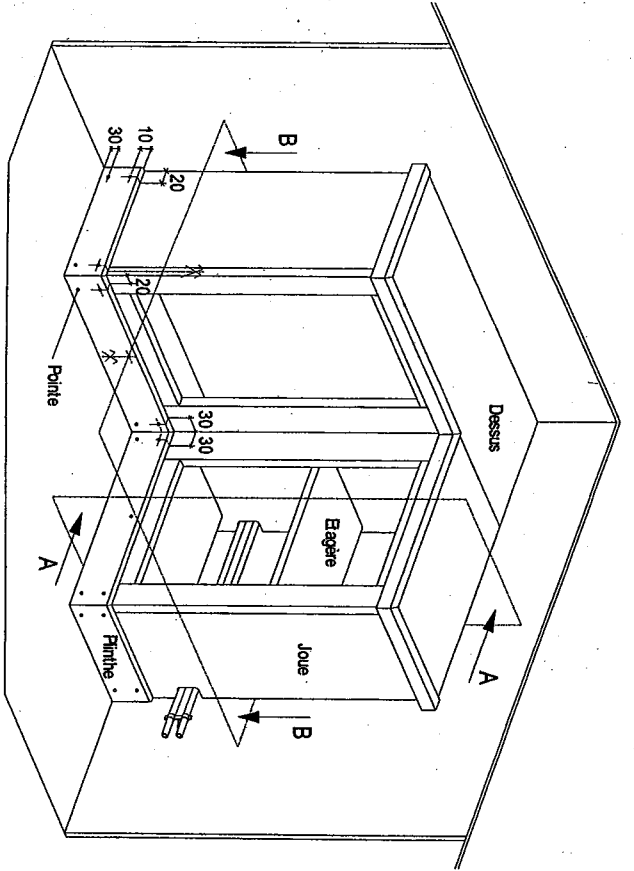
2.6) Fixer aux murs les tasseaux.	2.6) - Les chevilles sont fixées correctement - Les tasseaux sont positionnés suivant les repérages (± 1 mm).
2.7) Fixer l'ensemble joue / bâti.	2.7) Le vissage est correct.
3) Pose de l'étagère/ 5	
3.1) Réaliser la découpe pour le passage du tasseau, et poser l'étagère.	3.1) La découpe est précise (3 mm de jour max).
4) Pose du dessus/ 25	
4.1) Préparer les tasseaux (perçage, fraisage).	4.1) La répartition et l'inclinaison des perçages est conforme au dossier.
4.2) Fixer les tasseaux au mur.	4.2) - Les chevilles sont fixées correctement - Les tasseaux sont positionnés suivant le trait de niveau (± 1 mm).
4.3) Tableter et ajuster le dessus.	4.3) - Le tabletage est maîtrisé - L'ajustage aux murs est précis (2 mm de jour max)
4.4) Fixer le dessus.	4.4) Le vissage est correct.
5) Pose des plinthes/ 15	
5.1) Réaliser les coupes, et fixer les plinthes.	5.1) - Les raccords d'angles sont nets - La répartition des fixations est conforme au dossier.
6) Clôture de la pose/ 8	
6.1) Ranger le matériel.	6.1) Le matériel est rangé.
6.2) Nettoyer le site et évacuer les déchets.	6.2) Le site est propre.

TOTAL/100

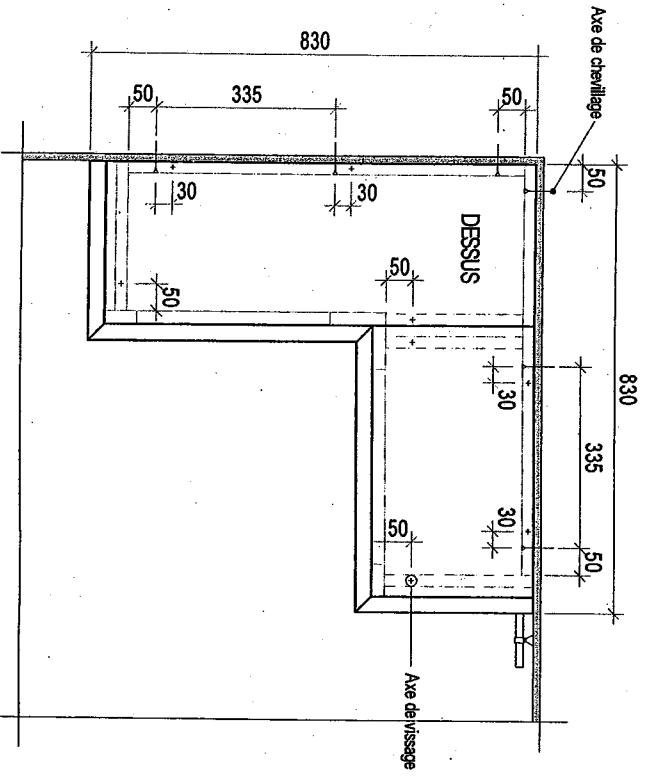
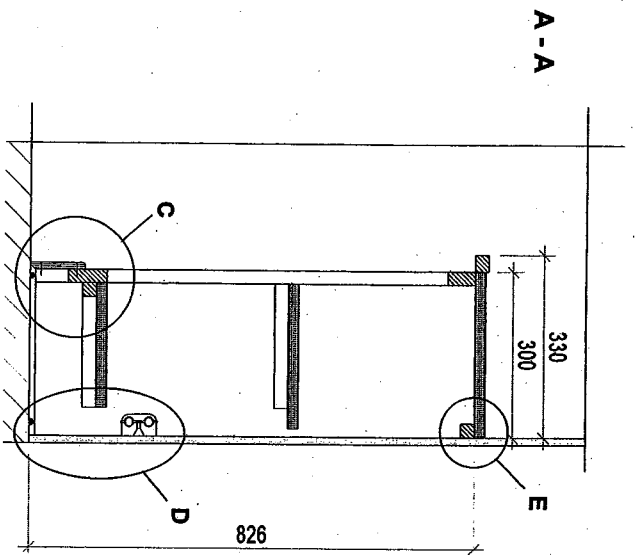
TOTAL/20

CAP Menuisier Fabricant de Menuiseries, Mobilier et Agencement	Session 2007	3/7
Epreuve : EP3 - Pose de mobiliers d'agencement intérieur	Durée : 7h00	Coef : 4

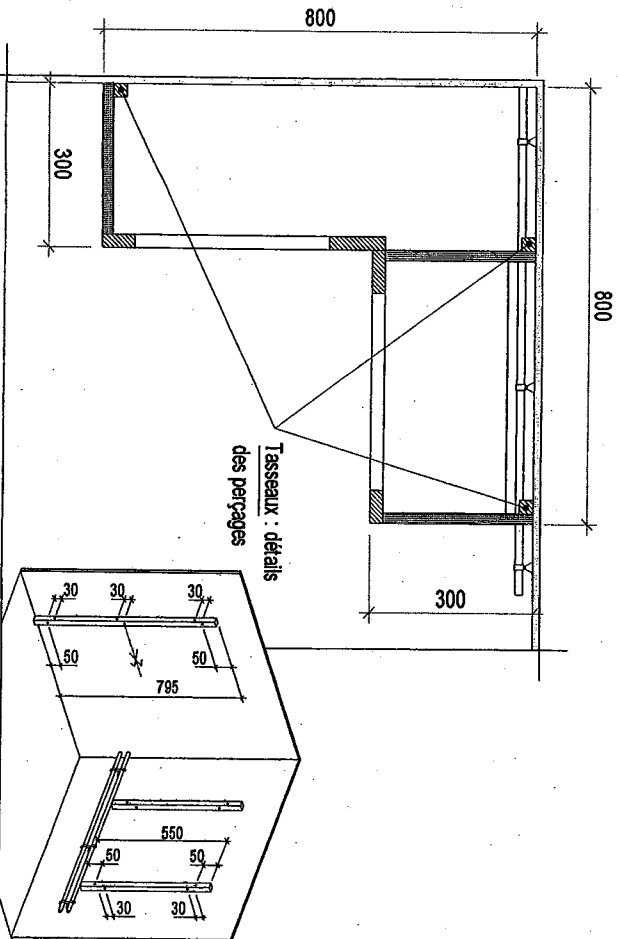
VUE D'ENSEMBLE

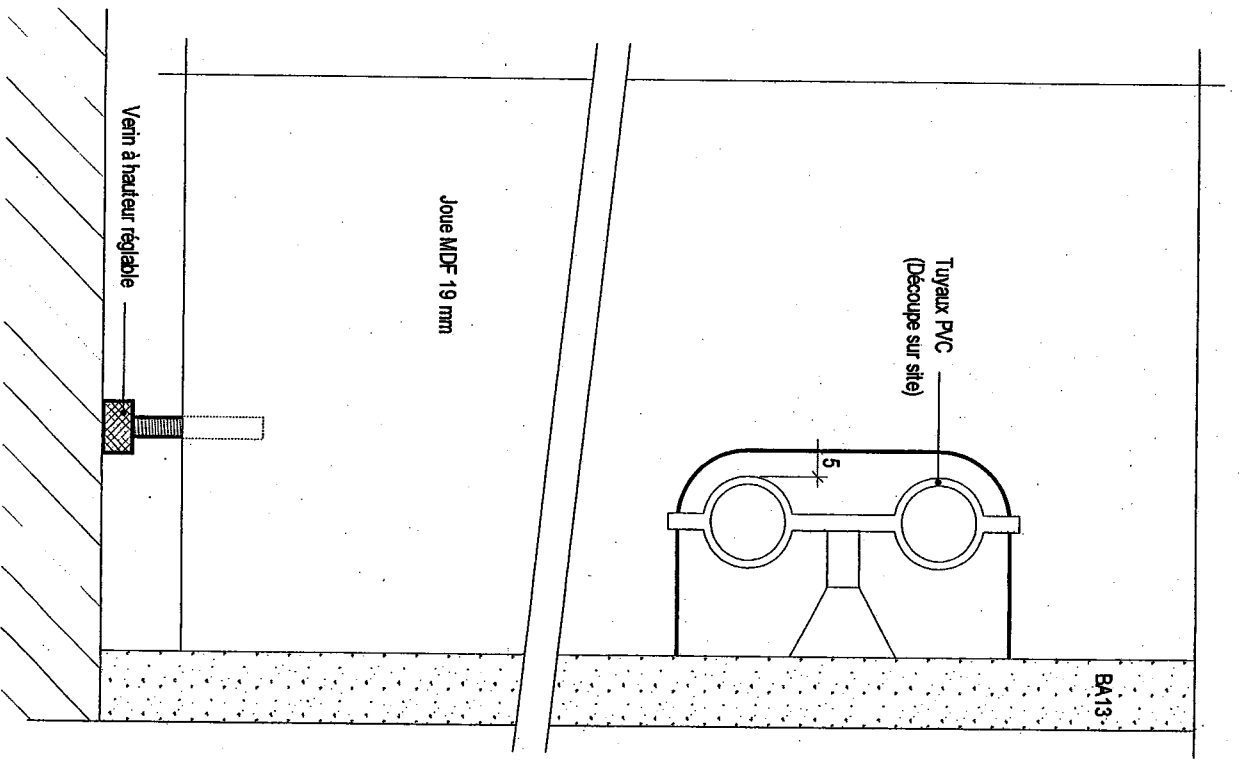
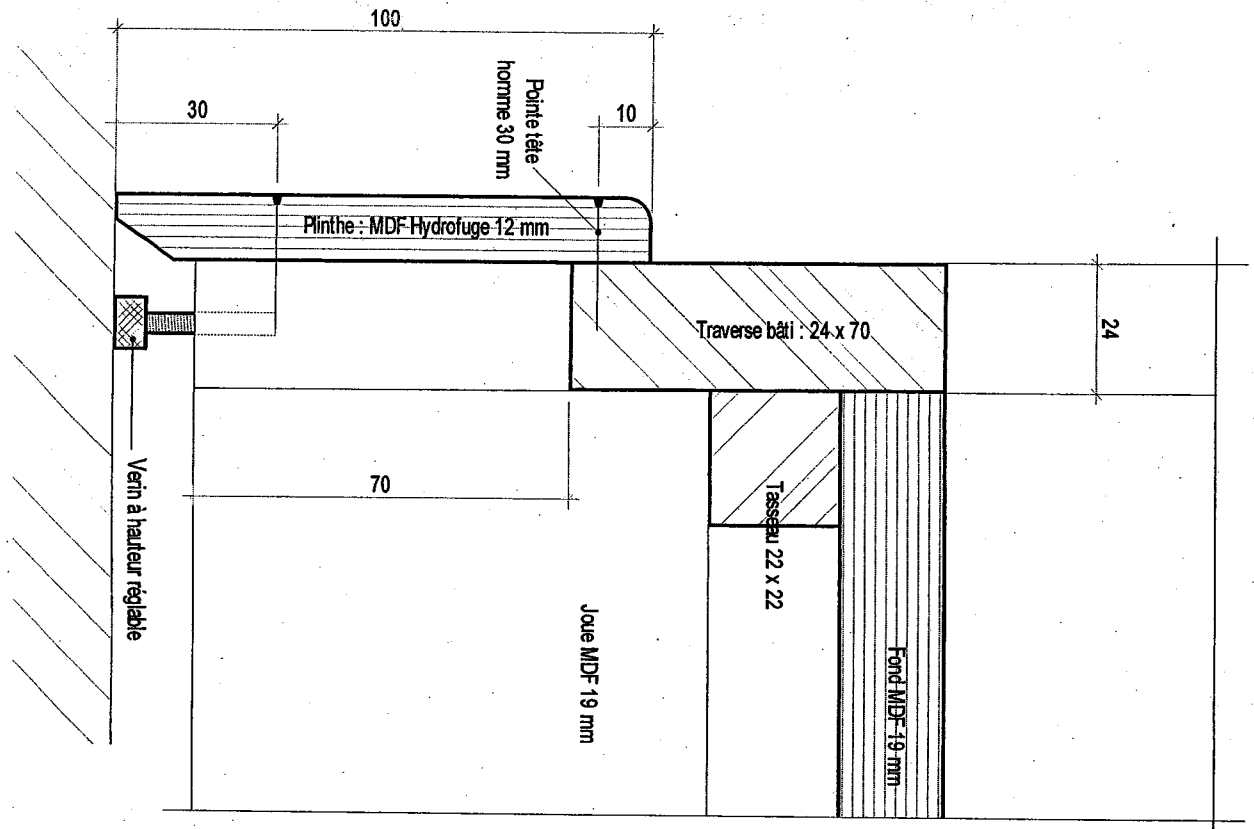


COUPE



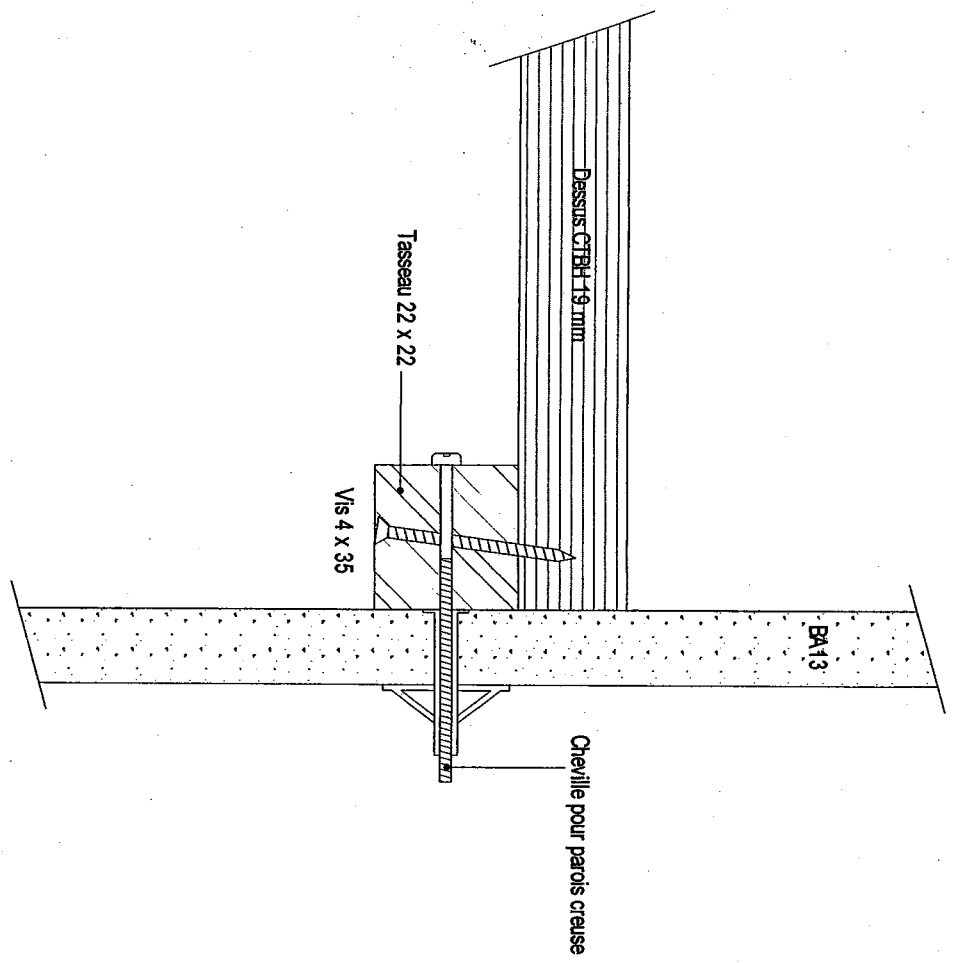
B - B



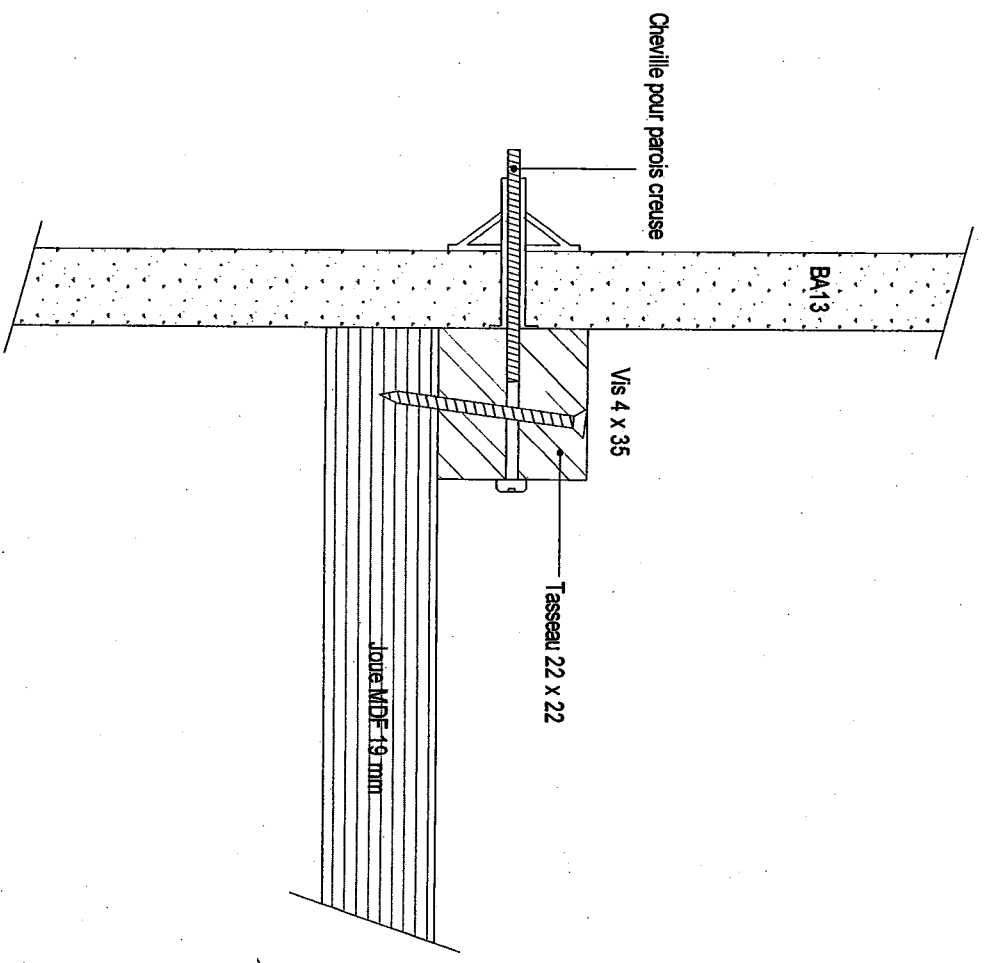


CAP Menuisier Fabricant de Menuiseries, Moblier et Agencement		Session 2007	5/7
Epreuve : EP3 - Pose de mobiliers d'agencement intérieur		Durée : 7h00	Coef : 4

DETAIL E



DETAIL F



	<p>CAP Menuisier Fabricant de Menuiseries, Moblier et Agencement</p>	<p>Session 2007</p>	<p>6/7</p>
<p>Epreuve : EP3 - Pose de mobiliers d'agencement intérieur</p>			
<p>Durée : 7h00</p>		<p>Coef : 4</p>	

LISTE D'OUTILLAGE ET QUINCAILLERIES

De quoi avez-vous besoin pour la pose du meuble d'angle ?

Cochez les cases correspondantes.

OUTILLAGE	
- 1 perceuse / visseuse avec ou sans fil	<input type="checkbox"/>
- 1 fer à repasser	<input type="checkbox"/>
- des mèches à bois (Ø 4,5 et 8)	<input type="checkbox"/>
- 1 scie sauteuse	<input type="checkbox"/>
- 1 fraise à bois	<input type="checkbox"/>
- 1 défonceuse portative	<input type="checkbox"/>
- 1 embout cruciforme pour vis Ø 4	<input type="checkbox"/>
- 1 scie circulaire radiale portative	<input type="checkbox"/>
- 1 enrouleur électrique	<input type="checkbox"/>
- 1 machine à lamello	<input type="checkbox"/>
- 1 niveau à bulle (80 mm minimum)	<input type="checkbox"/>
- 4 sert joints (longueur 1,20 m)	<input type="checkbox"/>
- 1 pince pour ouverture de chevilles à parois creuses	<input type="checkbox"/>
- 1 caisse à outils comprenant :	<input type="checkbox"/>
1 mètre, une équerre, 1 compas, 1 ciseau de 20,	
1 marteau, 1 chasse pointe, 1 pointe carré,	
1 scie à dos, 1 râpe fine, du papier abrasif (120),	
1 tournevis plat, 1 tournevis cruciforme pour vis Ø 4.	

QUINCAILLERIE	
- 6 tourillons Ø 8	<input type="checkbox"/>
- 1 m de chant blanc thermo-fusible, pour mélaminé de 19 mm	<input type="checkbox"/>
- 4 paumelles	<input type="checkbox"/>
- 15 vis à bois empreinte cruciforme TF Ø 4 x 50	<input type="checkbox"/>
- 15 vis à bois empreinte cruciforme TF Ø 4 x 35	<input type="checkbox"/>
- 13 chevilles pour parois creuses avec vis adaptées	<input type="checkbox"/>
- 15 chevilles pour parois pleines avec vis adaptées	<input type="checkbox"/>
- 20 pointes tête homme 1,5 x 30	<input type="checkbox"/>
- 20 pointes tête plate 2,5 x 45	<input type="checkbox"/>
- 8 lamellos de 20	<input type="checkbox"/>

Remettez la liste au correcteur après l'avoir complété.

CAP Menuisier Fabricant de Menuiseries, Moblier et Agencement	Session 2007	77
Epreuve : EP3 - Pose de mobiliers d'agencement intérieur	Durée : 7h00	Coef : 4