

EP1

Analyse d'une situation professionnelle ÉPREUVE ÉCRITE

Durée : 3 heures - Coefficient : 4

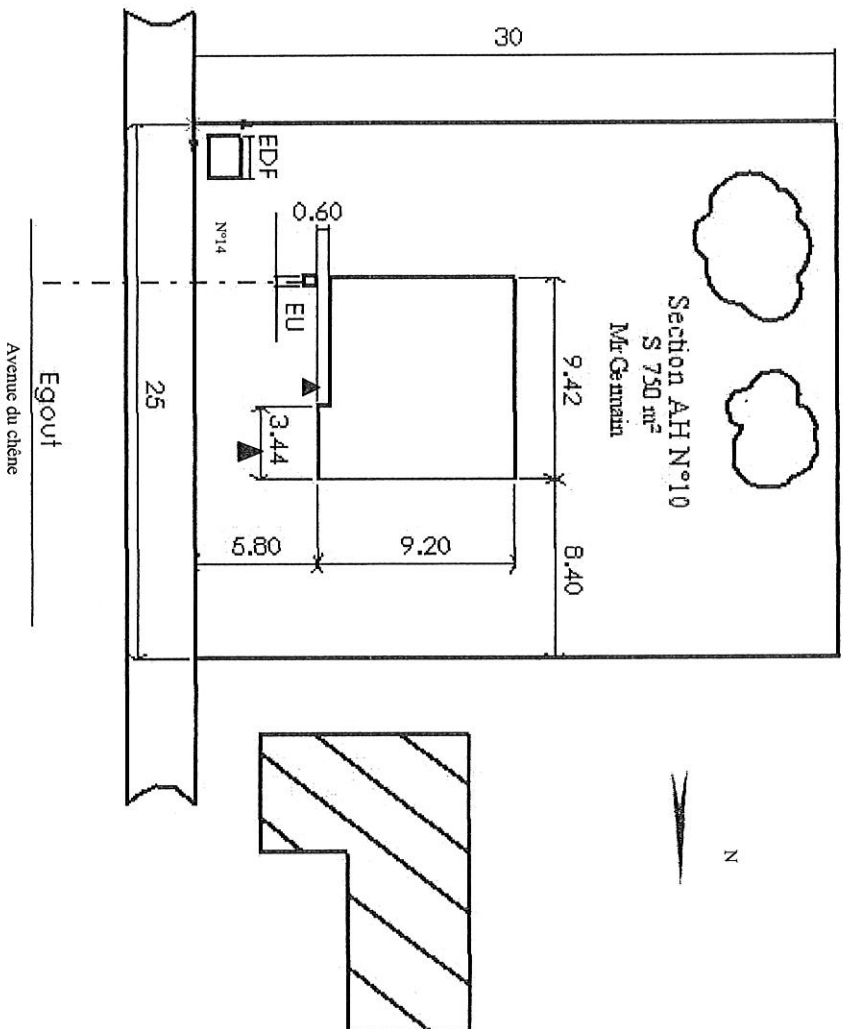
DOSSIER TECHNIQUE

Ce sujet comprend

- Folio 2 / 9 : le plan de masse
- Folio 3 / 9 : les façades avant et arrière
- Folio 4 / 9 : les pignons gauche et droit
- Folio 5 / 9 : le plan du Rez-de-chaussée
- Folio 6 / 9 : le plan de l'étage
- Folio 7 / 9 : la coupe transversale Hall / cuisine
- Folio 8 / 9 : image 3D de la cuisine et le tableau récapitulatif des différents éléments de la cuisine
- Folio 9/9 : préparation des découpes du plan de travail

C.A.P.	Spécialité : Menuisier Installateur	Code Spécialité : 500 23 442	Durée : 3 H	Session 2008
Épreuve :		N° Sujet :	Coefficient: 4	Folio 1 / 9

PLAN DE MASSE
Echelle 1 : 250



C.A.P.

Spécialité : Menuisier-Installateur

Code Spécialité : 500 23 442

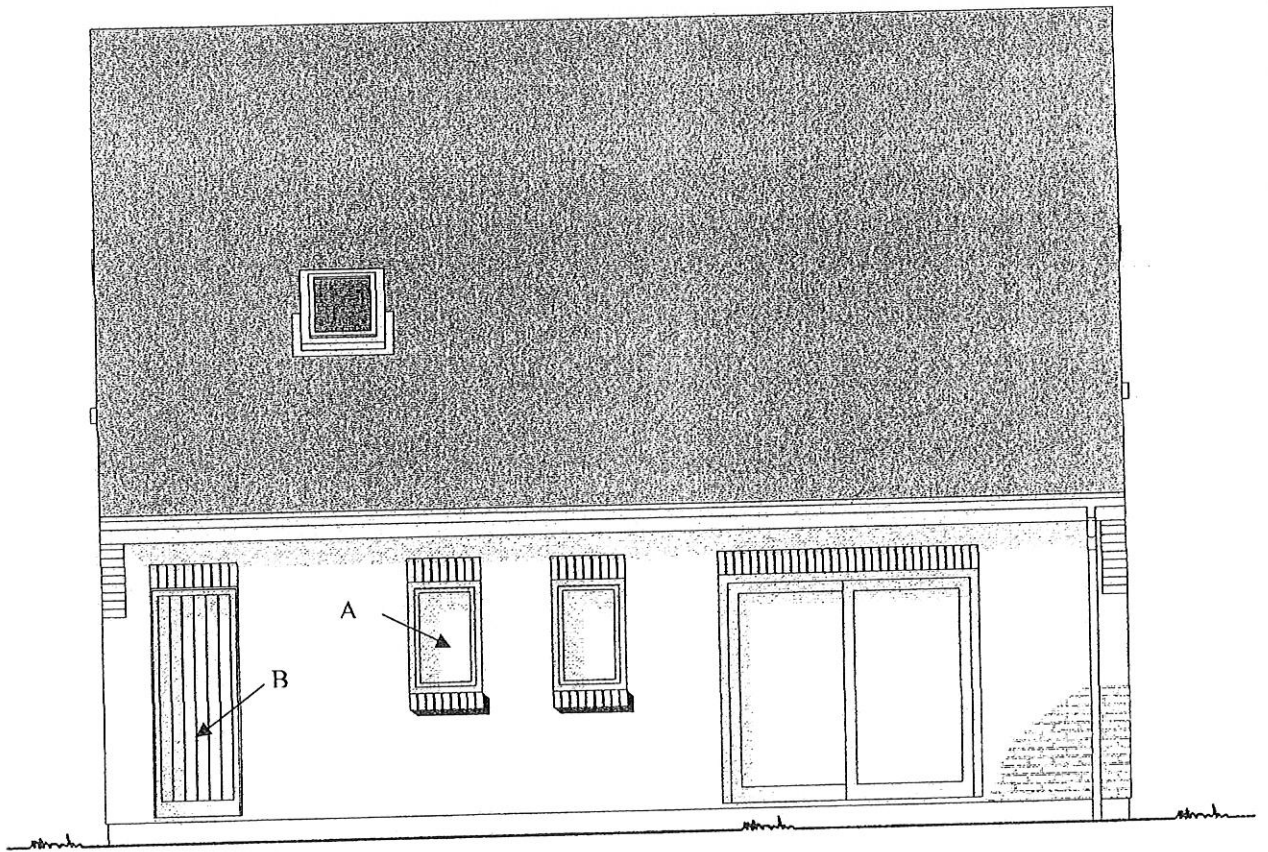
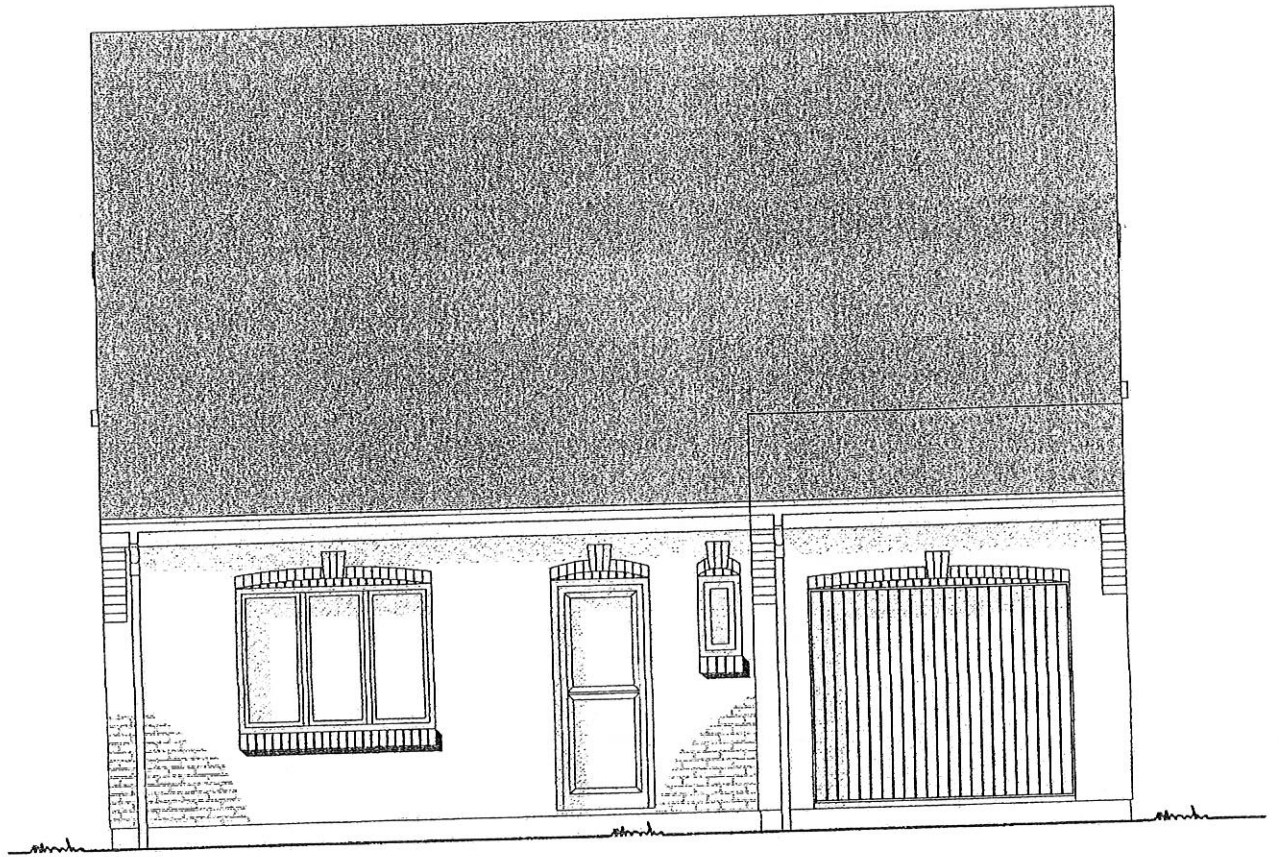
Durée :
3H

Session
Folio 2 / 9

Épreuve :

N° Sujet :

Coefficient:
4



Façade arrière
Ech : 1/50 ème

C.A.P.

Spécialité : Menuisier Installateur

Code Spécialité : 500 23 442

Epreuve :

N° Sujet :

Durée :

3H

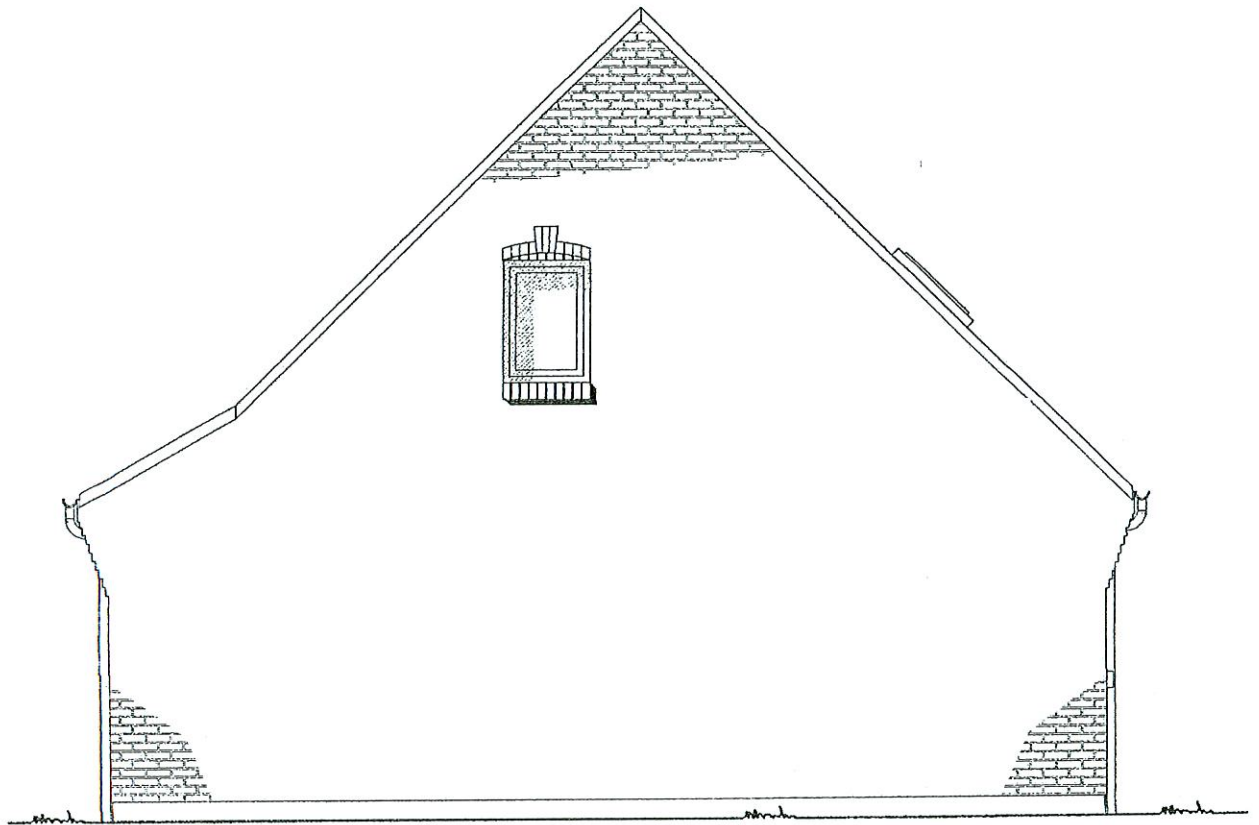
Session

Coefficient :

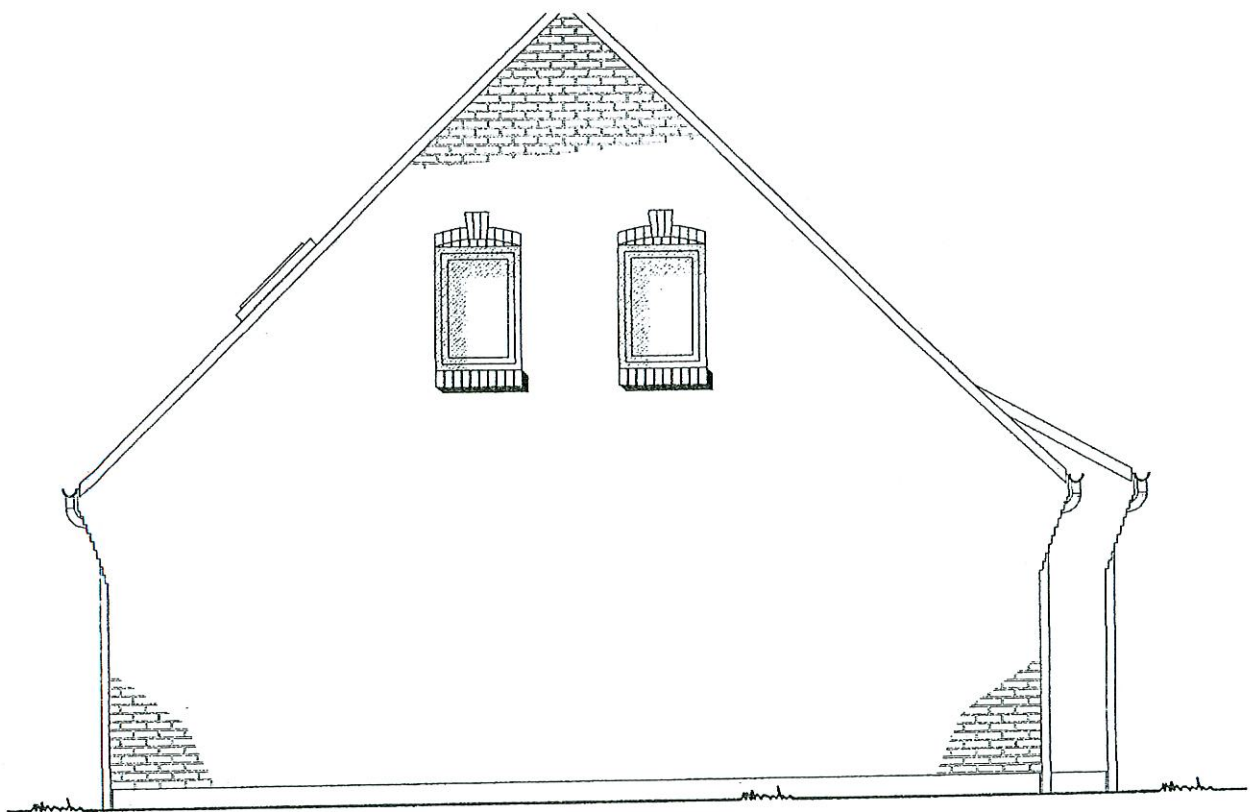
4

Folio

3 / 9



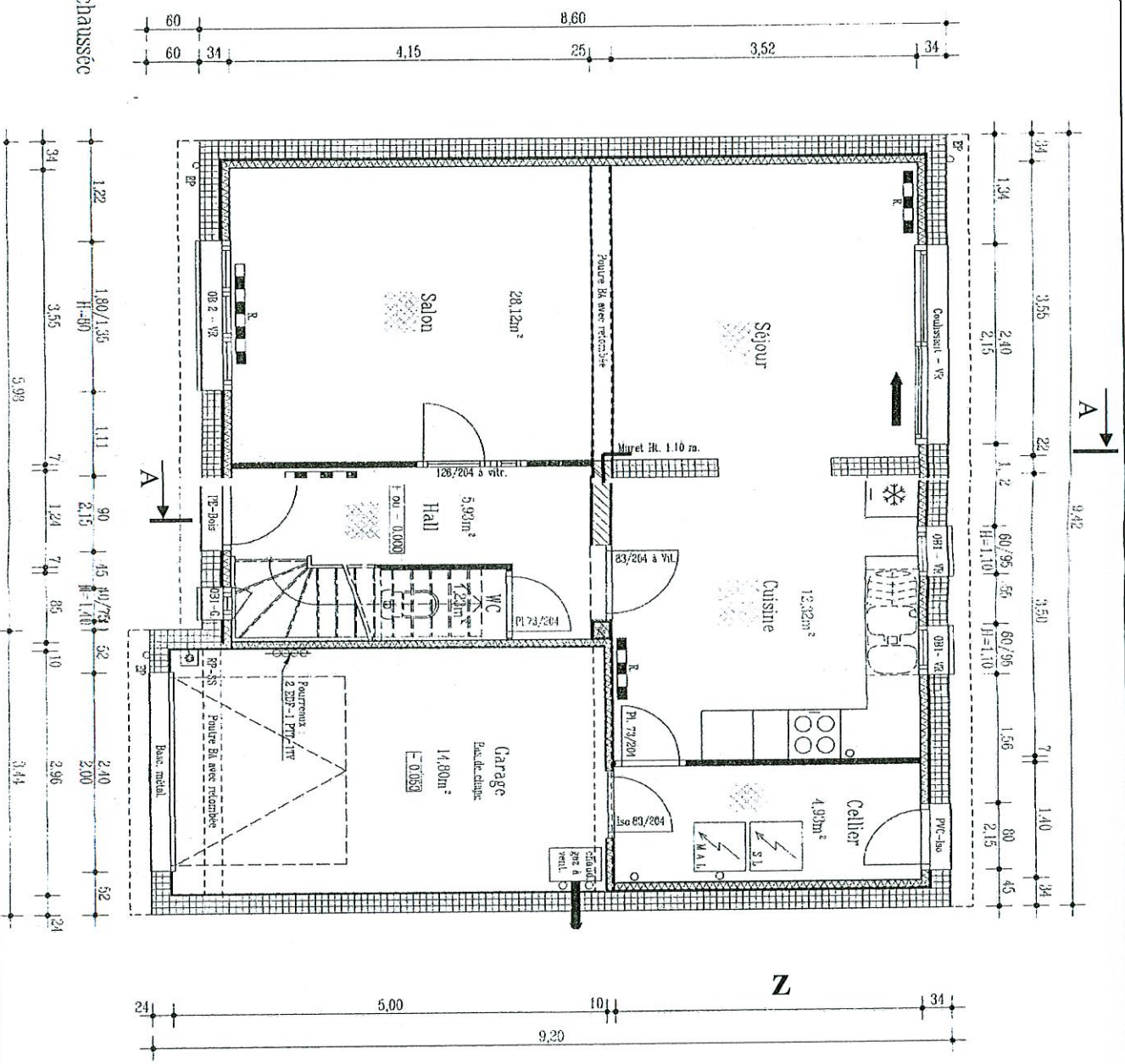
Pignon droit
Ech : 1/50 ème



Pignon gauche
Ech : 1/50 ème

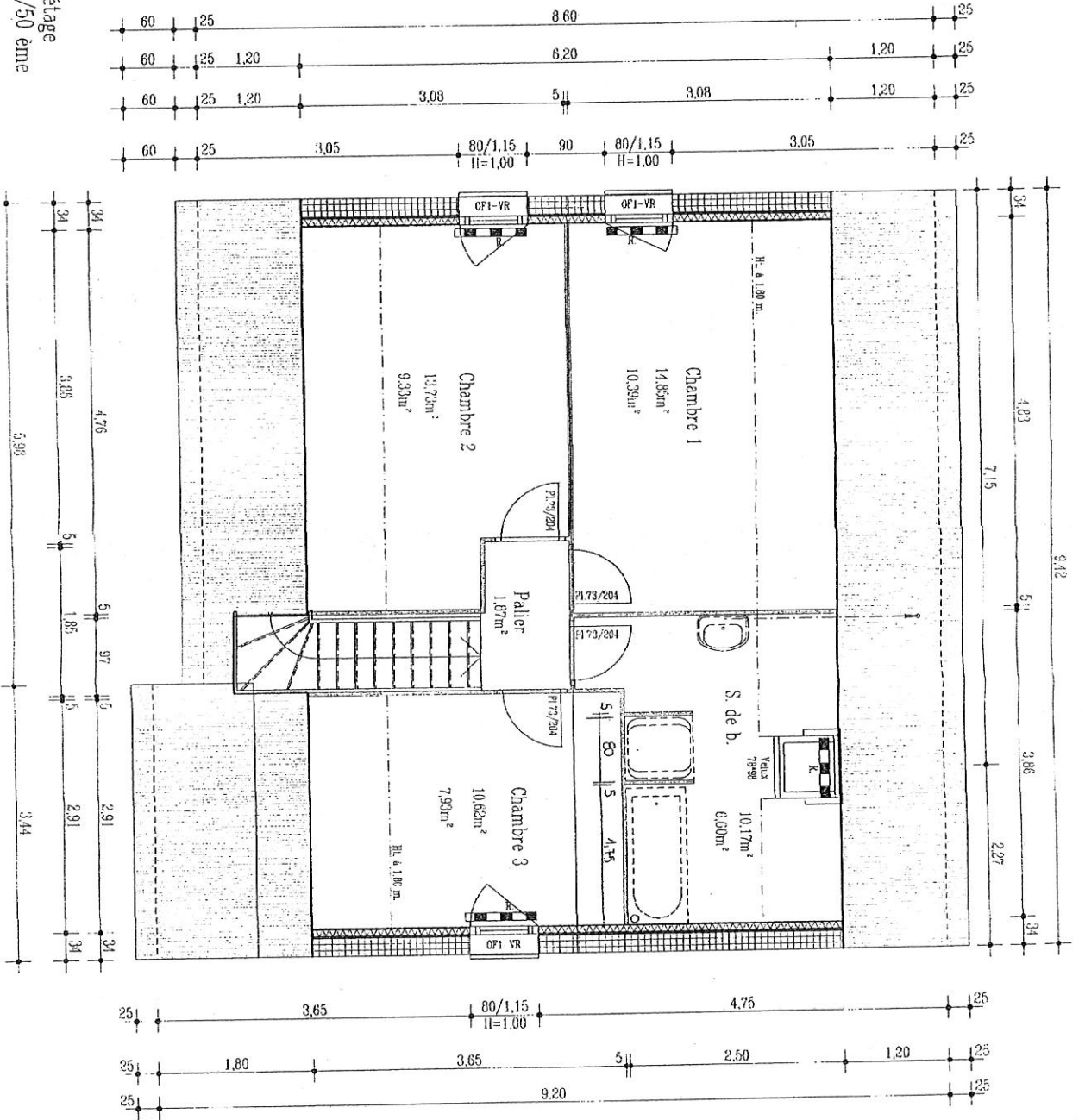
Épreuve :	C.A.P.	Spécialité : Menuisier Installateur	Durée : 3H	Session
	N° Sujet :			

Plan du rez de chaussée
 Ech : 1/50 ème



C.A.P.		Spécialité : Menuisier Installateur	
Epreuve :		Code Spécialité : 500 23 442	
N° Sujet :		Durée : 3H	
		Coefficient: 4	
		Folio 5 / 9	

Plan d'étage
Ech : 1/50 ème



C.A.P.

Spécialité : Menuisier Installateur

Code Spécialité : 500 23 442

Durée : 3H

Session

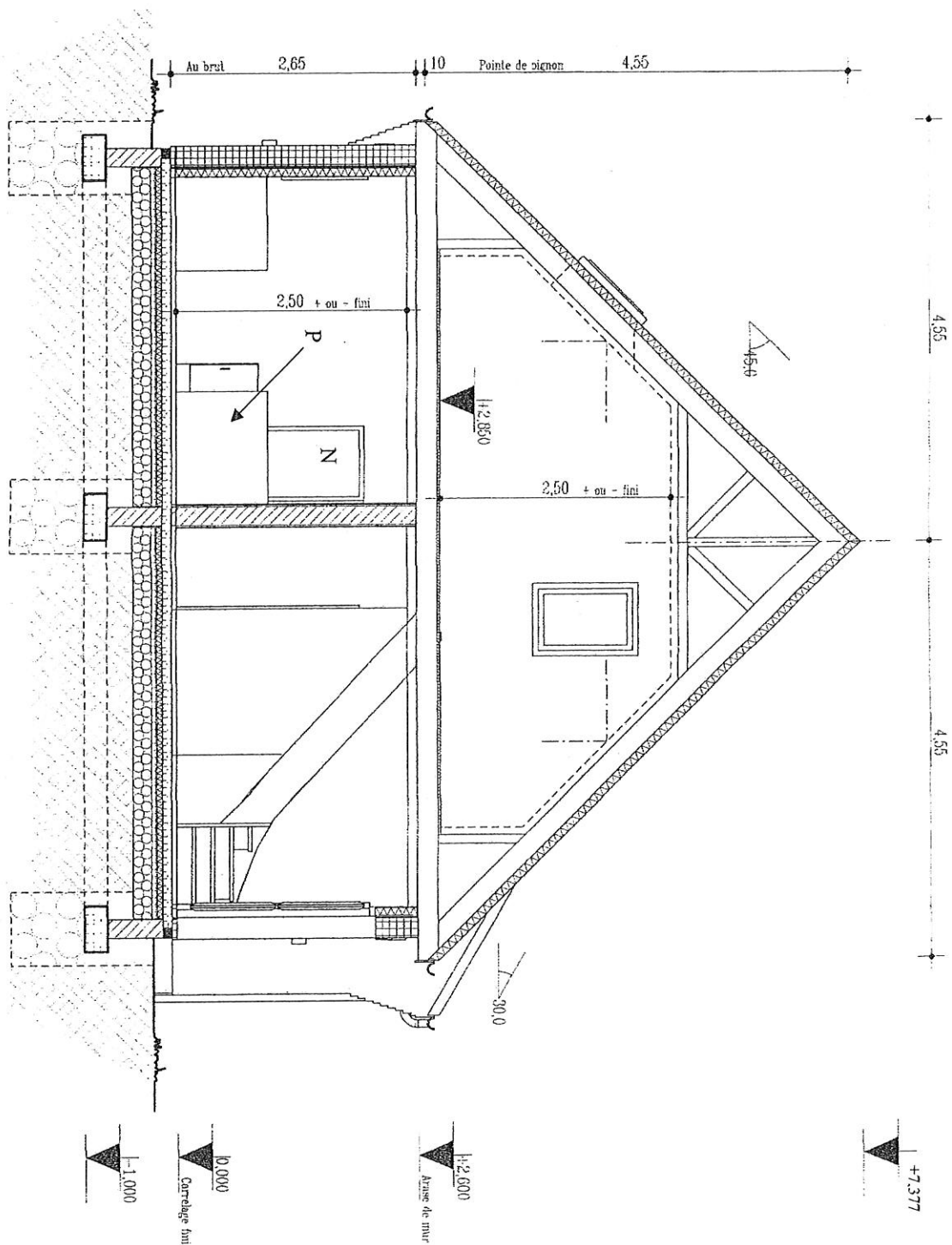
Épreuve :

N° Sujet :

Coefficient: 4

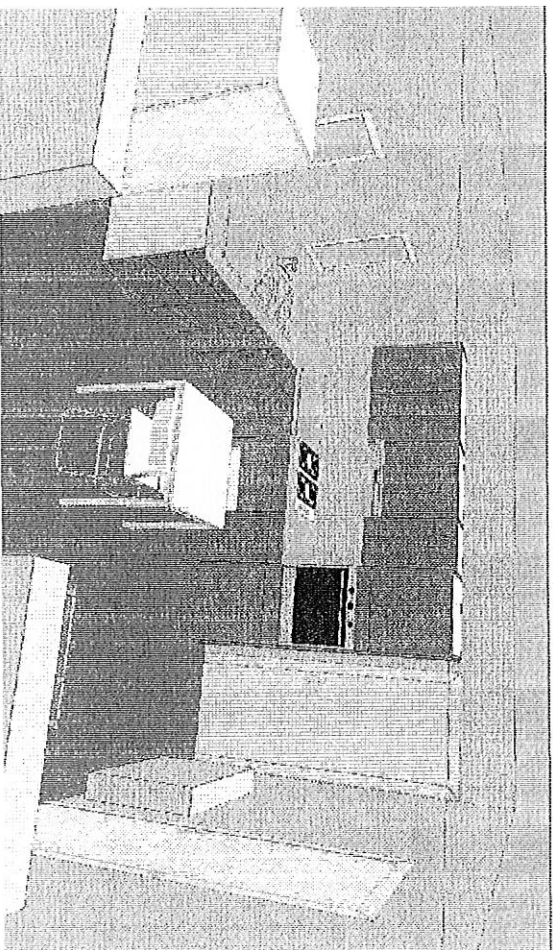
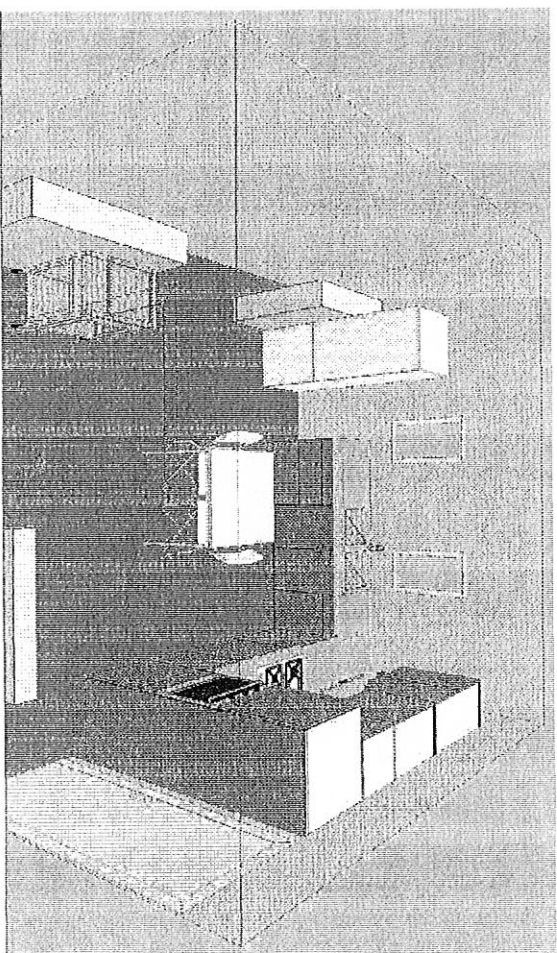
Folio 6 / 9

Coupe transversale Hall / cuisine



C.A.P.		Spécialité : Menuisier Installateur	
Épreuve :		Code Spécialité : 500 23 442	
N° Sujet :		Durée : 3H	
		Coefficient: 4	
		Session Folio 7 / 9	

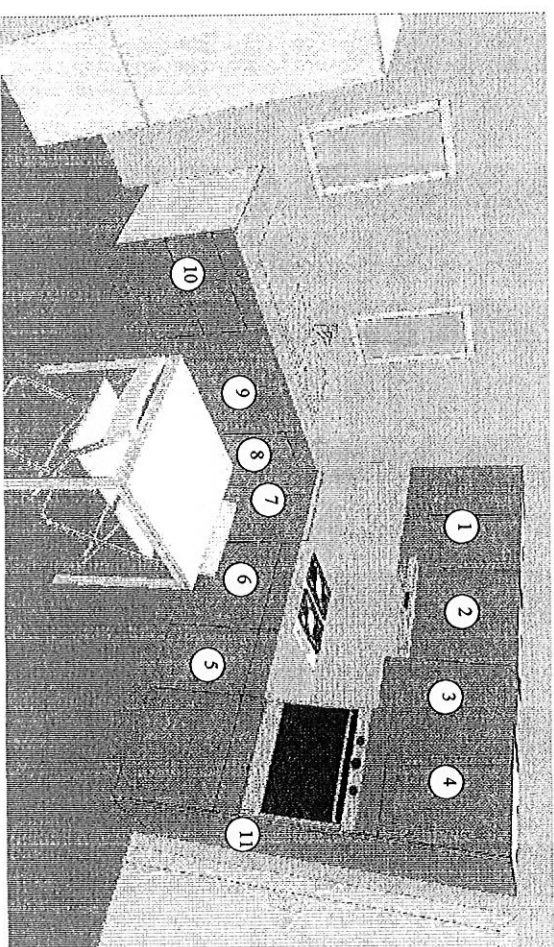
La cuisine



Les différents éléments de la cuisine

Meubles N°	Meubles hauts H 70 P 37	Colonne	Élément d'habillage
1	2	3	4
5	6	7	8
9	10	11	
Prix en euros			
Chêne	160	78	75
Hêtre	110	57	55
			224
			165
			70
			65

Meubles N°	Meubles bas H 70 P 60	Meubles bas H 70 P 60	Meubles bas H 70 P 60	Meubles bas H 70 P 60	Meubles bas H 70 P 60	Meubles bas H 70 P 60	Meubles bas H 70 P 60
5	6	7	8	9	10		
L 40	L 60	L 100	L 40	L 80	L 60		
Prix en euros							
Chêne	130	135	165	125	156	182	
Hêtre	104	115	140	95	137	173	



C.A.P.

Spécialité : Menuisier Installateur

Code Spécialité : 500 23 442

Durée : 3h

Session

Épreuve :

N° Sujet :

Coefficient : 4

Folio 8 / 9

Préparation du plan de travail



Ligne de découpe

Marquer l'emplacement de l'évier

Posez l'évier à l'envers sur le plan de travail et vérifiez qu'il est correctement placé par rapport à l'élément bas.

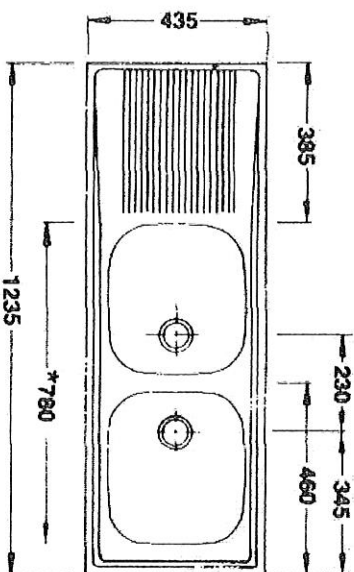
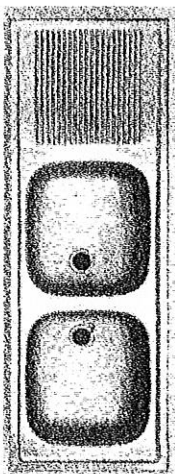
Tracez le pourtour de l'évier avec un crayon (attention à ne pas découper le panneau sous l'égouttoir)

Découper à l'intérieur de la ligne tracée

Faites la découpe du trou pour l'évier le long d'une 2^{ème} ligne tracée à 1 cm à l'intérieur de la 1^{ère} ligne.

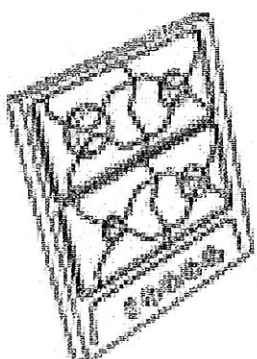
Evier encastrable à deux bacs avec égouttoir 123,5 X 43,5 cm

Taille du bac: 2 X 27 X 34 X 15 cm



1 : L'axe du robinet sera placé au milieu des **2 portes du meuble N°9**

2 : l'évier sera centré sur la **largeur** du plan de travail



L: 58 cm

H: 3 cm

P: 50 cm

1 : La table de cuisson sera centrée au dessus du meuble N°6.

2 : Faites la découpe du trou pour la table de cuisson le long d'une 2^{ème} ligne tracée à 1 cm à l'intérieur de la 1^{ère} ligne.

C.A.P.

Spécialité : Menuisier Installateur

Code Spécialité : 500 23 442

Durée : 3H

Session

Épreuve :

N° Sujet :

Coefficient: 4

Folio 9 / 9