

SESSION 2007

CERTIFICAT D'APTITUDE PROFESSIONNELLE
MENUISIER INSTALLATEUR

Epreuve EP3

« Fabrication d'ouvrages spécifiques »

DOSSIER SUJET

Réalisation d'un lambris de soubassement		PAGES
1	Descriptif / perspective / Nomenclature	2 / 4
2	Plan de fabrication	3 / 4
3	Critères d'évaluation	4 / 4

Code examen : 500 23442	CAP MENUISIER INSTALLATEUR	SESSION 2007
EP3 – fabrication d'ouvrages spécifiques		
Durée : 7 heures	Coefficient : 4	DS 1/4

Situation:

Vous devez fabriquer un lambris menuisé de soubassement composé de pin massif et d'un panneau de remplissage en médium.

Cet ouvrage sera fixé sur une structure en pierre pour cacher l'apparition de salpêtre (moisissure) en partie basse d'une pièce dans une vieille maison.

Caractéristiques de l'ouvrage:

L'ensemble des bois massifs vous sont fournis corroyés avec une surcote en longueur. Le panneau sera à calibrer.

Le cadre sera assemblé par tenon et mortaise avec renfort d'épaulement en partie haute et chevillé en contre parement.

Les moulures grand cadre (pré moulurées) s'encastrent en rainure dans le cadre. La liaison dans les angles (coupe d'onglet) se fera avec un point de colle.

Le panneau de remplissage une fois feuilluré sur toute la périphérie sera maintenu en rainure dans les moulures grand cadre.

La plinthe sera fixée sur le cadre à l'aide de pointes tête homme (chassées) à chaque extrémité (sur la partie basse des montants) et sur la longueur (sur la partie basse de la traverse).

L'ensemble de l'ouvrage devra être poncé soigneusement.

Le parc machine nécessaire:

Mortaiseuse à chaîne : réglée entièrement (sans butées)

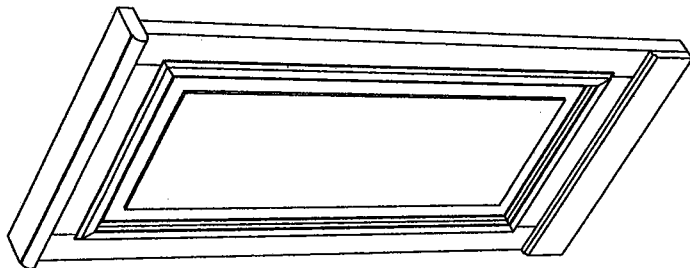
Tenonneuse : réglée entièrement

Toupie (rainure) : réglée entièrement

Toupie (congé) : réglée entièrement

Toupie (feuillure) : réglée entièrement

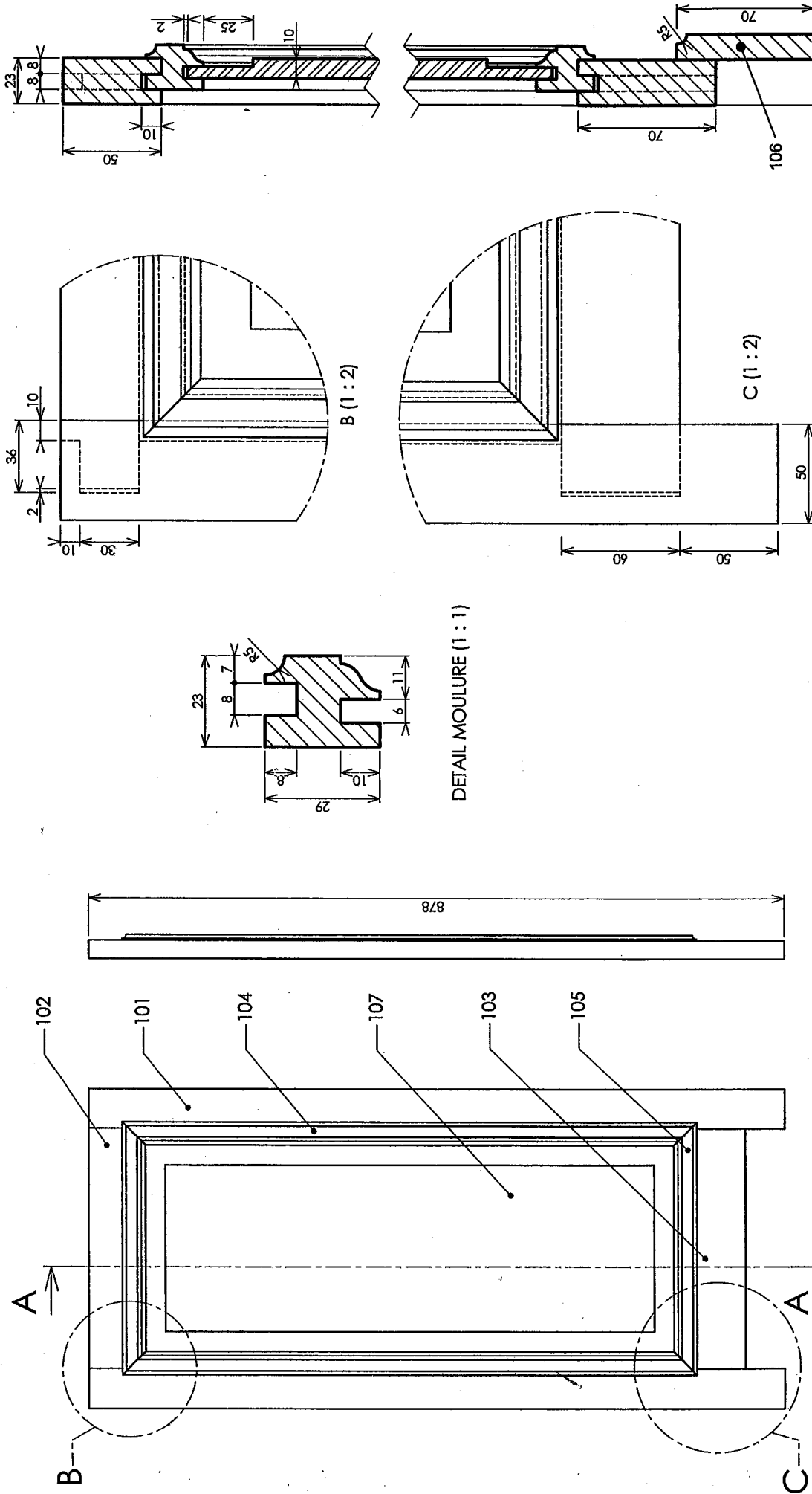
Scie circulaire à format : à disposition pour les calibrages



L'élément qui est grisé dans le tableau ci-dessous n'est pas à prendre en compte lors de la réalisation de l'ouvrage

Rep	Nbr	Désignation	Dimensions		Matière
			Long.	larg. ép.	
101	2	Montants	878	50 23	Pin
102	1	Traverse haute	368	50 23	Pin
103	1	Traverse basse	368	70 23	Pin
104	2	Moulure haute	724	29 23	Pin
105	2	Moulure largeur	316	29 23	Pin
106	1	Plinthe	400	70 13	Pin
107	1	Panneau remplissage	682	274 10	Mdf
108	1	Cimaise	400	52 22	Pin
109	8	cheville	19 mm d'ép.		Zamak
110	4	Pointe Th	1.5 * 27		Acier

Les machines portatives de ponçage sont interdites



COUPE A-A (1 : 2)
Plinthe une fois posée

VUE DE GAUCHE (1 : 5)

VUE DE FACE (1 : 5)

VUE DE DESSUS (1 : 5)

Définition des travaux

Travail demandé	Ressources	Travail demandé	Barème
<p style="text-align: center;">Réaliser l'ouvrage</p> <p style="text-align: center;">Lambris de soubassement</p>	<ul style="list-style-type: none"> -Dossier sujet -Les bois corroyés (surcote en longueur) -Le Panneau avec surcote -Les machines d'atelier -Les quincailleries 	<p>Les dimensions sont respectées</p> <ul style="list-style-type: none"> - Hauteur - Largeur - Position traverse basse 	/40
		<p>La liaison des éléments est correcte</p> <ul style="list-style-type: none"> - Les araselements en parement et contre parement - Le respect des renforts d'épaulement - Le chevillage est correctement positionné 	/60
		<p>Les moulures grand cadre</p> <ul style="list-style-type: none"> - Les longueurs sont correctes - jointivité des coupes d'onglet 	/40
		<p>La plinthe</p> <ul style="list-style-type: none"> -Fixation est correcte -Les pointes sont chassées 	/10
		<p>La finition</p> <ul style="list-style-type: none"> -Finition de l'ensemble de l'ouvrage -Aspect général de l'ouvrage 	/50
			/200