

SESSION 2008

N° candidat :

Certificat d'Aptitude Professionnelle

MENUISIER INSTALLATEUR

EP3

Fabrication d'ouvrages spécifiques

ÉPREUVE PRATIQUE

Durée : 7 heures - Coefficient : 4

DOSSIER SUJET

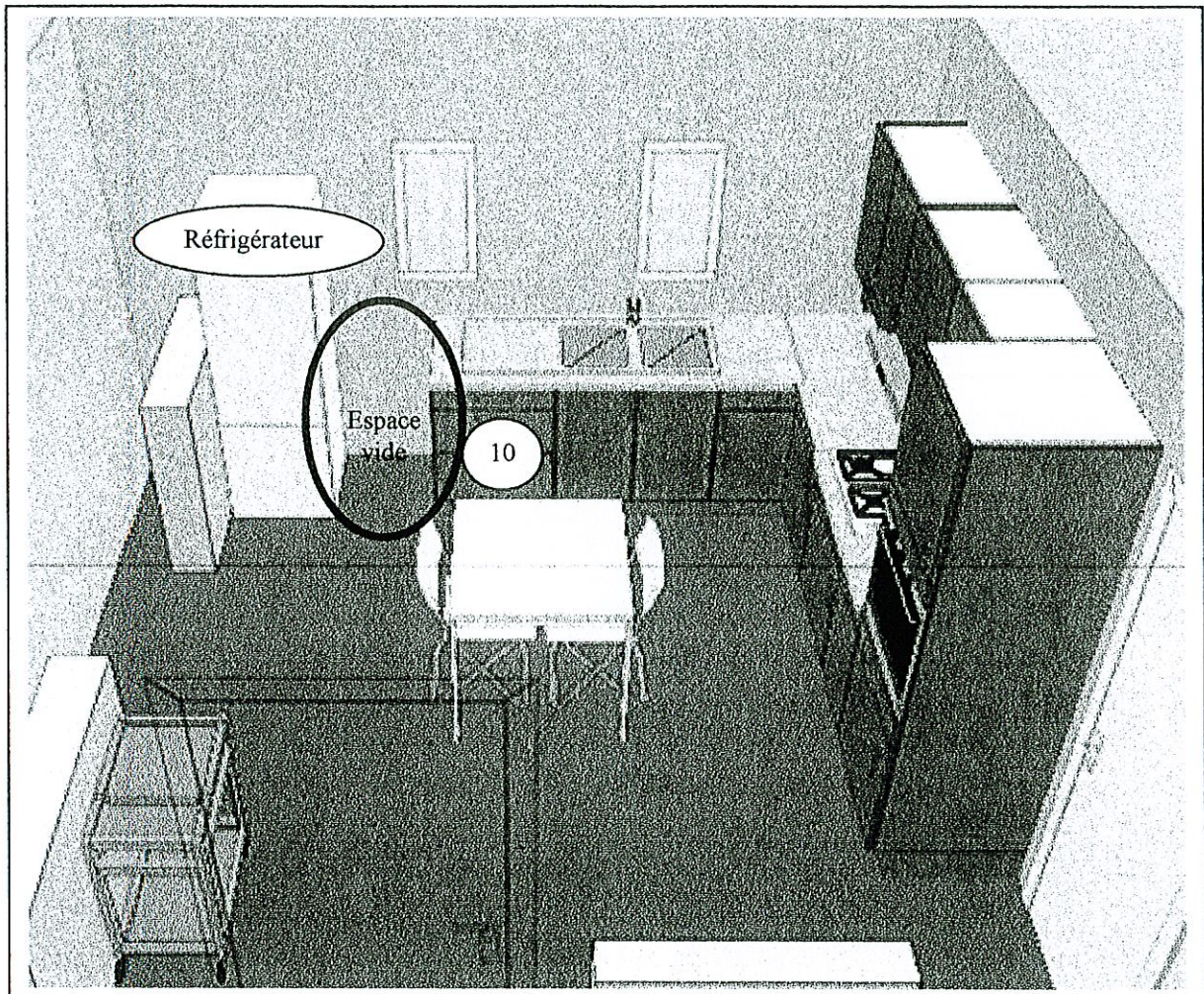
Ce dossier comprend 9 feuilles

Le dossier SUJET sera rendu complet à l'issue de l'épreuve

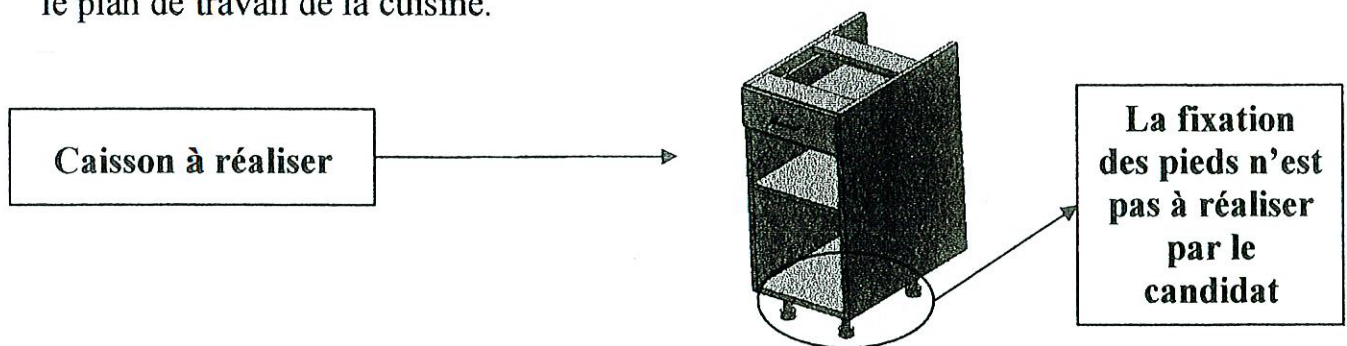
Réalisation d'un caisson de cuisine

Contexte :

Dans la cuisine de M. Germain, on constate qu'il y a un espace vide entre le réfrigérateur et l'élément N°10. **La largeur de cet espace est de 370 mm.** Aucune dimension de caisson standard ne correspond à la taille de cet espace par conséquent vous devez le réaliser sur mesure.



Objectif : Réaliser un caisson dans le même style que ceux existants afin d'agrandir le plan de travail de la cuisine.



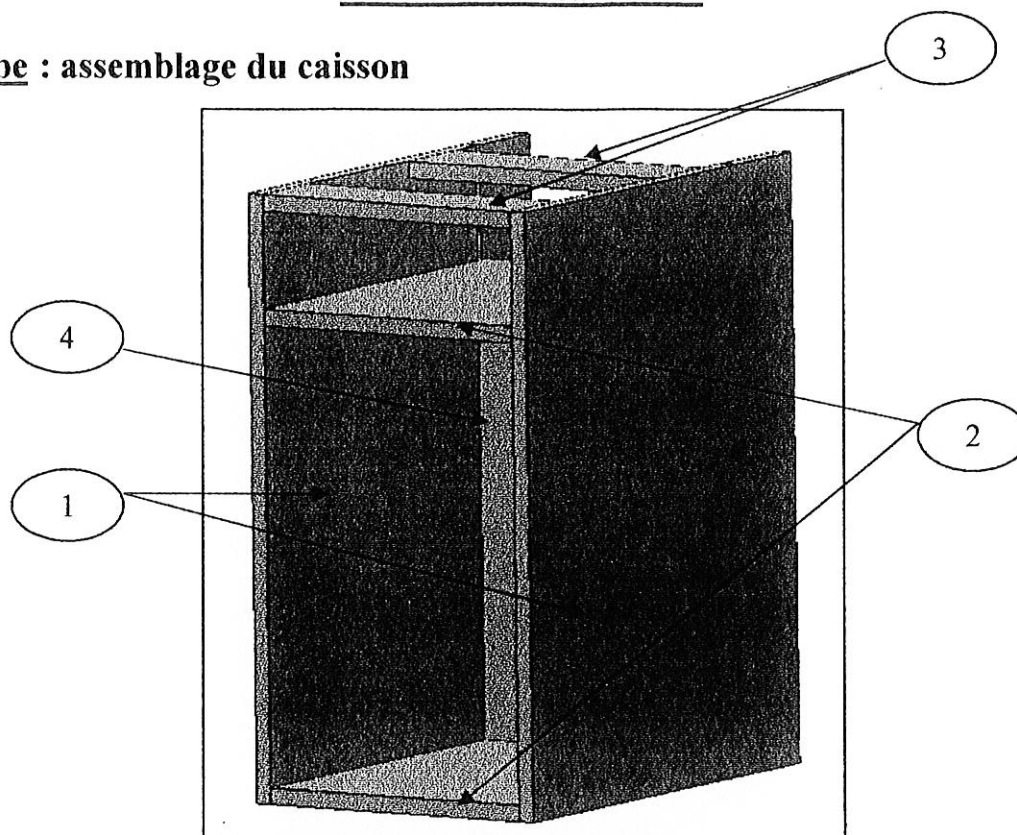
Nomenclature

26		Colle néoprène				
25		Colle vinylique				
24	2	Vis poignée	40	Ø 4		Inox
23	4	Vis bois tête fraisée	30	Ø 4		Acier
22	12	Vis bois tête fraisée	15	Ø 3		Acier
21	1	Poignée de tiroir				Inox
20	2	Coulisse de tiroir à galets	400			Epoxy blanc
19	4	Taquet d'étagère	8	Ø 5		Acier chromé
18	8	Tourillon tiroir	30	Ø 6		Hêtre
17	20	Tourillon caisson	30	Ø 8		Hêtre
16	2	Bande de chant longue façade du tiroir	362	16	0.5	Chant hêtre
15	2	Bande de chant courte façade du tiroir	128	16	0.5	Chant hêtre
14	1	Bande de chant barre d'écartement du caisson	332	19	0.5	Chant hêtre
13	1	Bande de chant étagère du caisson	331	16	0.5	Chant hêtre
12	2	Bande de chant tablette du caisson	332	19	0.5	Chant hêtre
11	2	Bande de chant côté du caisson	700	19	0.5	Chant hêtre
10	1	Façade du tiroir	360	128	16	PPSM hêtre
9	1	Fond du tiroir	437	294	8	PPSM hêtre
8	1	Avant du tiroir	275	90	16	Médium
7	1	Arrière du tiroir	275	90	16	Médium
6	2	Côté du tiroir	450	90	16	Médium
5	1	Etagère du caisson	464	331	16	PPSM hêtre
4	1	Fond du caisson	551	350	8	PPSM hêtre
3	2	Barre d'écartement du caisson	332	100	19	PP
2	2	Tablette du caisson	483	332	19	PPSM hêtre
1	2	Côté du caisson	700	583	19	PPSM hêtre
Rep.	Nbre	Désignation	Long.	Larg.	Ep.	Matière

Remarque : Les éléments ayant pour repères 1, 2 et 3 sont déjà calibrés.

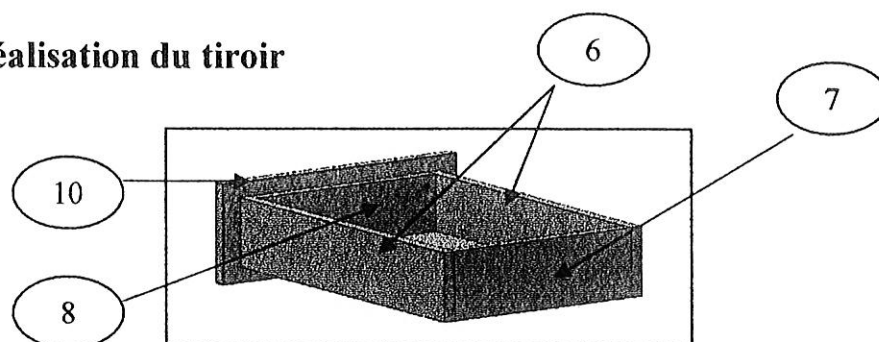
Méthode de réalisation

1^{ère} étape : assemblage du caisson



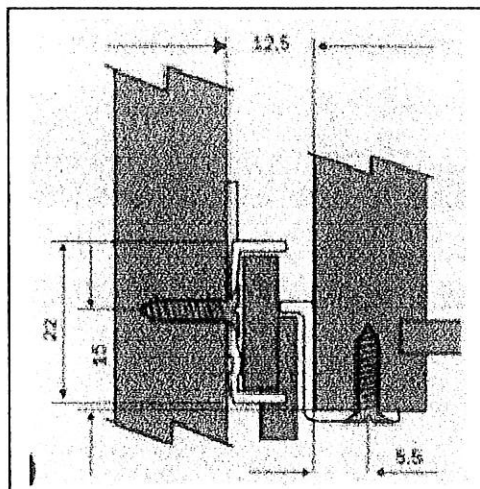
- Percez les côtés du caisson (1), les tablettes du caisson (2) ainsi que les barres d'écartement du caisson (3)
- Collez les chants avants des éléments 1, 2, 3
- Usinez les rainures
- Calibrez le fond (4)
- Montage du caisson

2^{ème} étape : réalisation du tiroir



- Calibrez les éléments constituant le tiroir (6, 7, 8, 9 et 10)
- Usinez les rainures sur les éléments 6, 7, 8
- Percez l'avant du tiroir
- Collage des chants sur la façade de tiroir
- Montage du tiroir

3^{ème} étape : assemblage du caisson et du tiroir



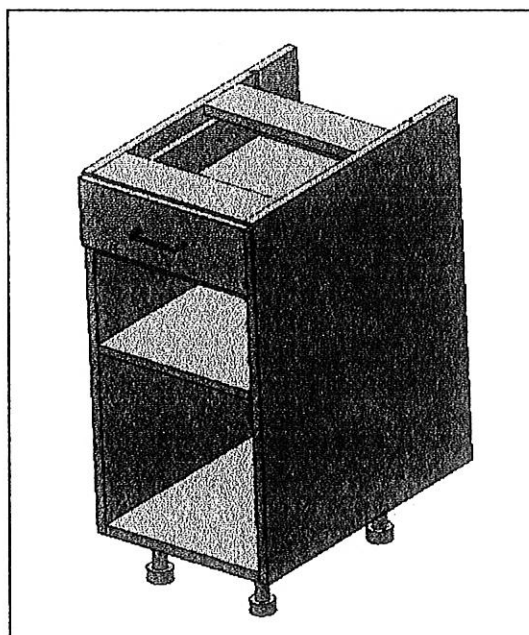
- Fixez les coulisses de tiroir

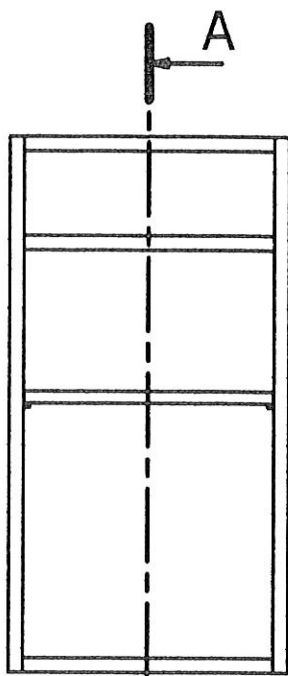
4^{ème} étape : positionnement de l'étagère

- Calibrez l'étagère (5)
- Collez le chant avant de l'étagère
- Positionnez les taquets

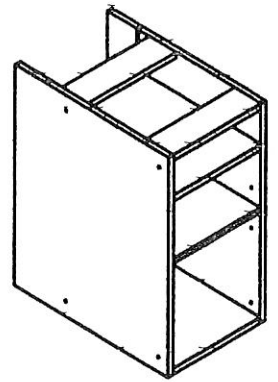
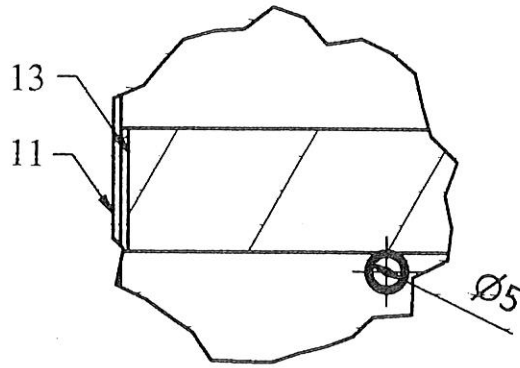
5^{ème} étape : pose des quincailleries

- Fixez la poignée (centrée dans les 2 directions)

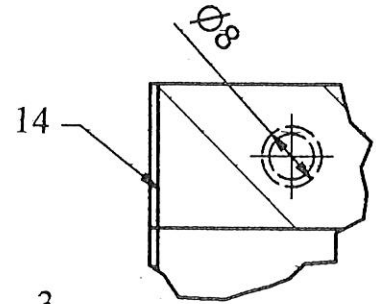




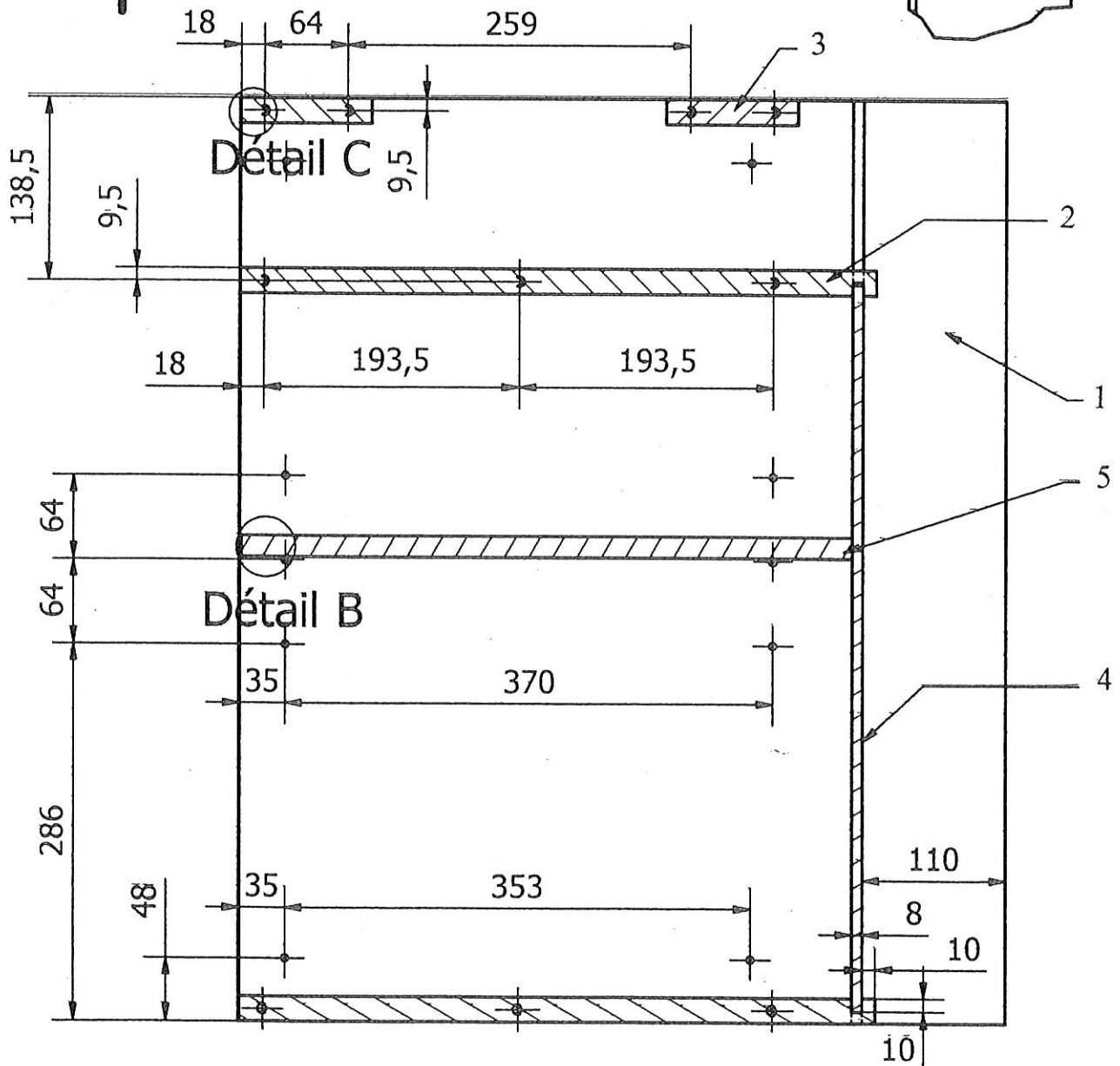
Détail B (1:1)

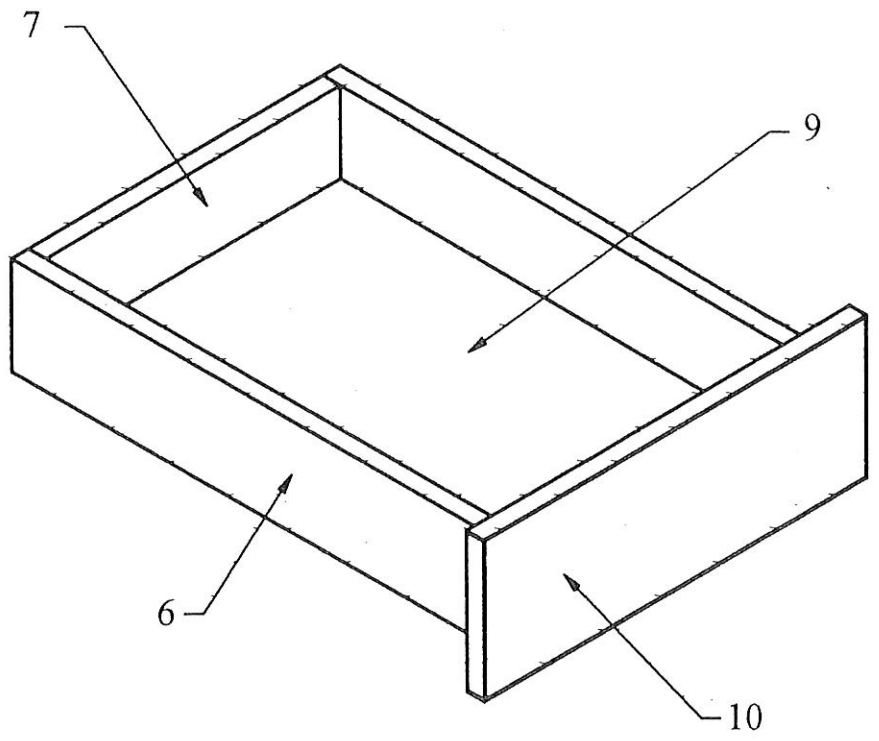
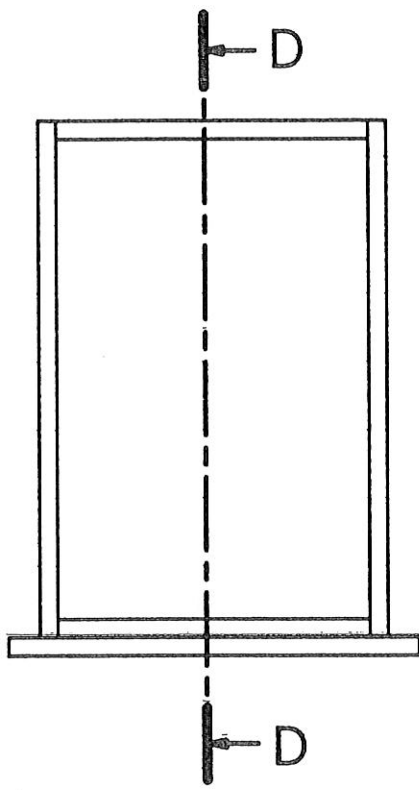


Détail C (1:1)

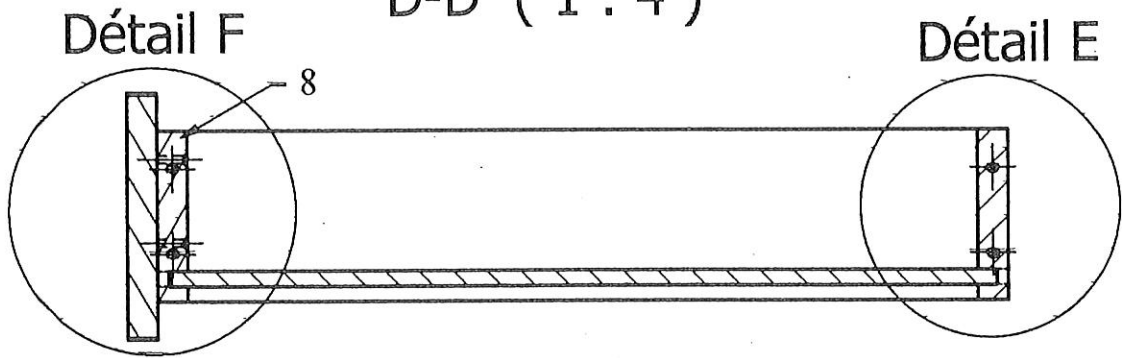


A-A (1:5)

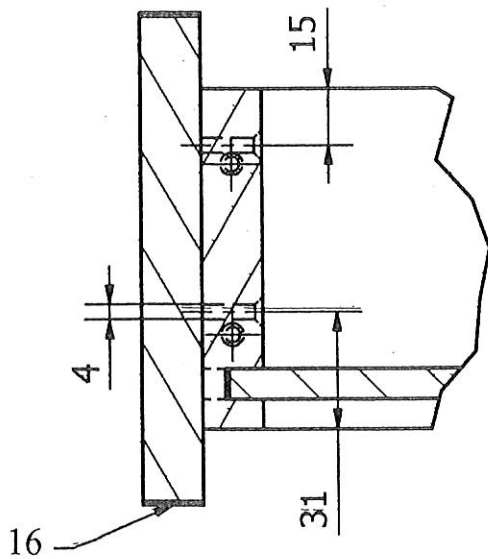




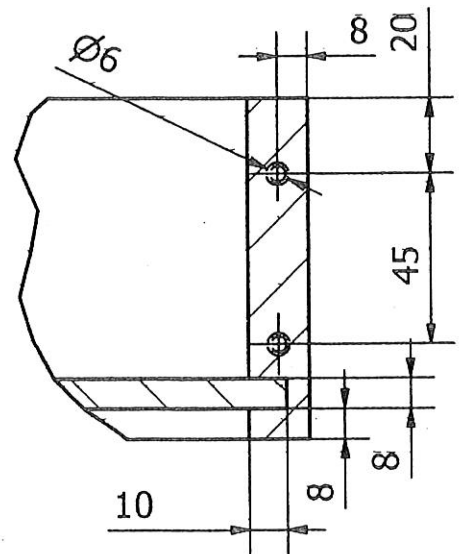
D-D (1 : 4)

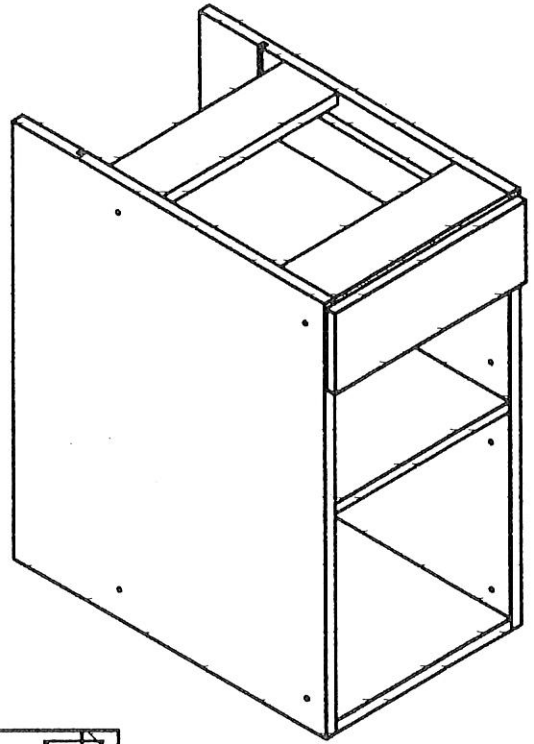
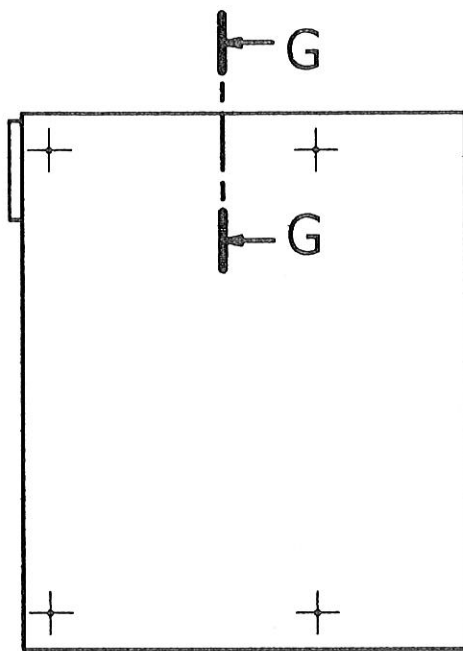


Détail F (1 : 2)

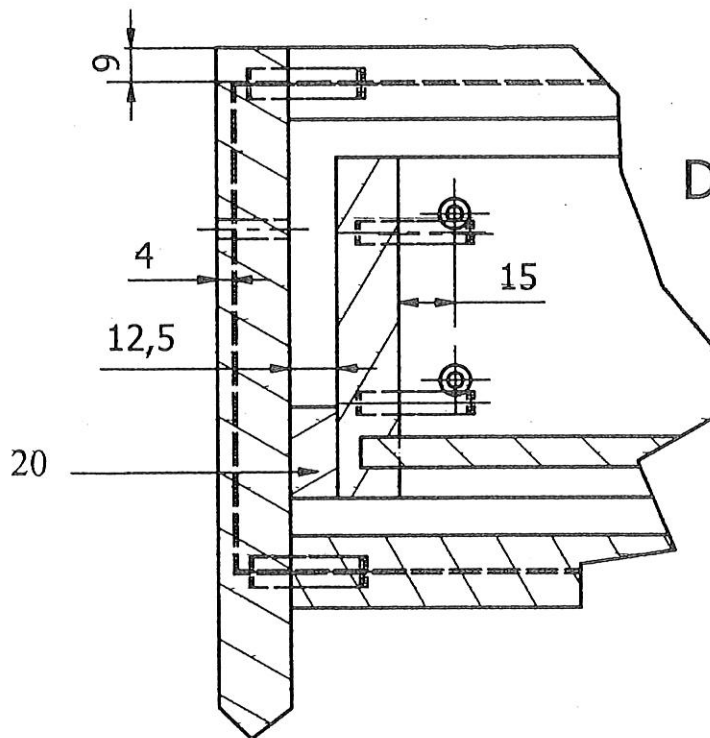
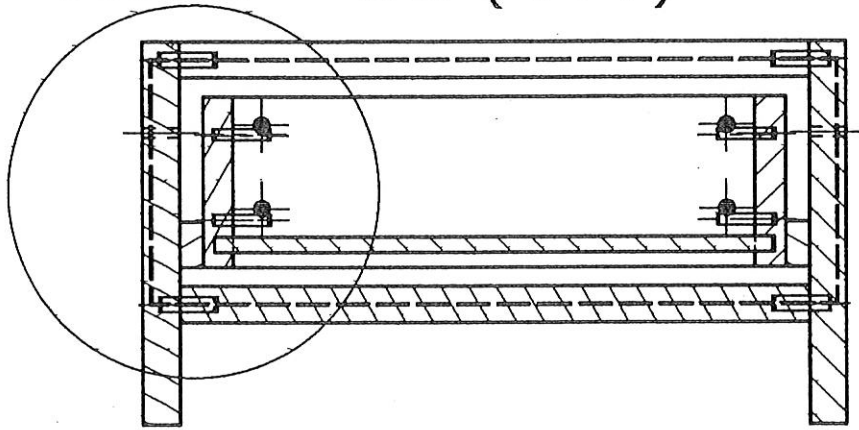


Détail E (1 : 2)





Détail H G-G (1 : 4)



Détail H (1 : 2)

Fiche contrat

On donne :

- Un dossier sujet
- Les pièces constituant l'ouvrage
- Des quincailleries
- Une machine réglée

On demande :

- D'établir les éléments
- De tracer les pièces
- De réaliser les perçages
- De coller les chants avants des éléments 1, 2, 3
- D'usiner les rainures
- De calibrer le fond
- De monter le caisson
- De calibrer les éléments constituant le tiroir (6, 7, 8 et 9)
- D'usiner les rainures sur les éléments 6, 7, 8
- De percer l'avant du tiroir
- De coller les chants sur la façade de tiroir
- De monter le tiroir
- De fixer les coulisses de tiroir
- De calibrer l'étagère
- De coller le chant sur l'étagère
- De positionner les taquets d'étagère
- De fixer la poignée

On exige :

- Un caisson perpendiculaire / 20
 - Un affleurage parfait en façade du caisson / 30
 - Des chants collés proprement / 50
 - Que les perçages des taquets d'étagères soient précis / 24
 - Un vissage des coulisses soigné / 16
 - Un tiroir qui fonctionne correctement / 30
 - Que la façade de tiroir soit centrée par rapport au caisson / 30
 - Que l'étagère soit calibrée méthodiquement en respectant les règles de sécurité / 20
 - (Evaluation à réaliser en cours d'épreuve)**
 - Que la dimension de l'étagère corresponde au caisson / 20
 - Une poignée de tiroir centrée sur la façade suivant les deux directions / 20
 - Une finition soignée (absence de colle, d'éclat...) / 40
- / 300
- / 20**

Référentiel :

C.1.1.	Identifier et décoder des documents techniques
C.3.9.1	Reporter et tracer des formes et dimensions
C.3.9.2	Réaliser des usinages simples (débit de panneaux, profilage...)
C.3.9.3	Réaliser des liaisons simples
C.3.9.6	Assembler et monter un ouvrage (pose de quincailleries)
C.3.9.7	Assurer la finition de l'ouvrage
C.3.9.8	Contrôler la conformité des éléments préparés
C.3.9.9	Appliquer les règles et les procédures de prévention et de sécurité