

Certificat d'Aptitude Professionnelle
Menuisier Installateur

Epreuve EP1
« Analyse d'une situation
professionnelle »

DOSSIER TECHNIQUE

**Projet de réaménagement
d'une maison d'habitation**

COMPOSITION DU DOSSIER	PAGES
Descriptif général de l'existant et projet de réaménagement	3/20
Coupe verticale	4/20
Façades	5/20
Plan du rez de chaussée	6/20
Plan de l'étage	7/20
Décomposition, élévation et coupes Du passe plat	8/20

Groupe Interacadémique II	Session : 2005	
Examen et spécialité : CAP MENUISIER INSTALLATEUR		
Intitulé de l'épreuve :		
EP1 : Analyse d'une situation professionnelle	Date et heure	Durée :
Type :		
<i>Dossier technique</i>		3 Heures
	Coefficient :	4
	N° de page / total	
		2/20

Descriptif général de l'existant :

Maison d'habitation construite en 1979 située en lotissement .

Surface habitable au rez de chaussée : 70.34 m²

Surface habitable (à 1.80m) : 33.58 m²

Surface du garage : 16.73 m²

Surface du grenier : 18.56 m²

MENUISERIES EXTERIEURES : Menuiseries en 36mm d'épaisseur, bois exotique laqué blanc avec simple vitrage ép 4mm.

MENUISERIES INTERIEURES : Blocs portes isoplane épaisseur 40mm de dimension standard (73x204).

ISOLATION DES MURS EXTERIEURS : Isolation par complexe de doublage 10+80 (polystyrène).

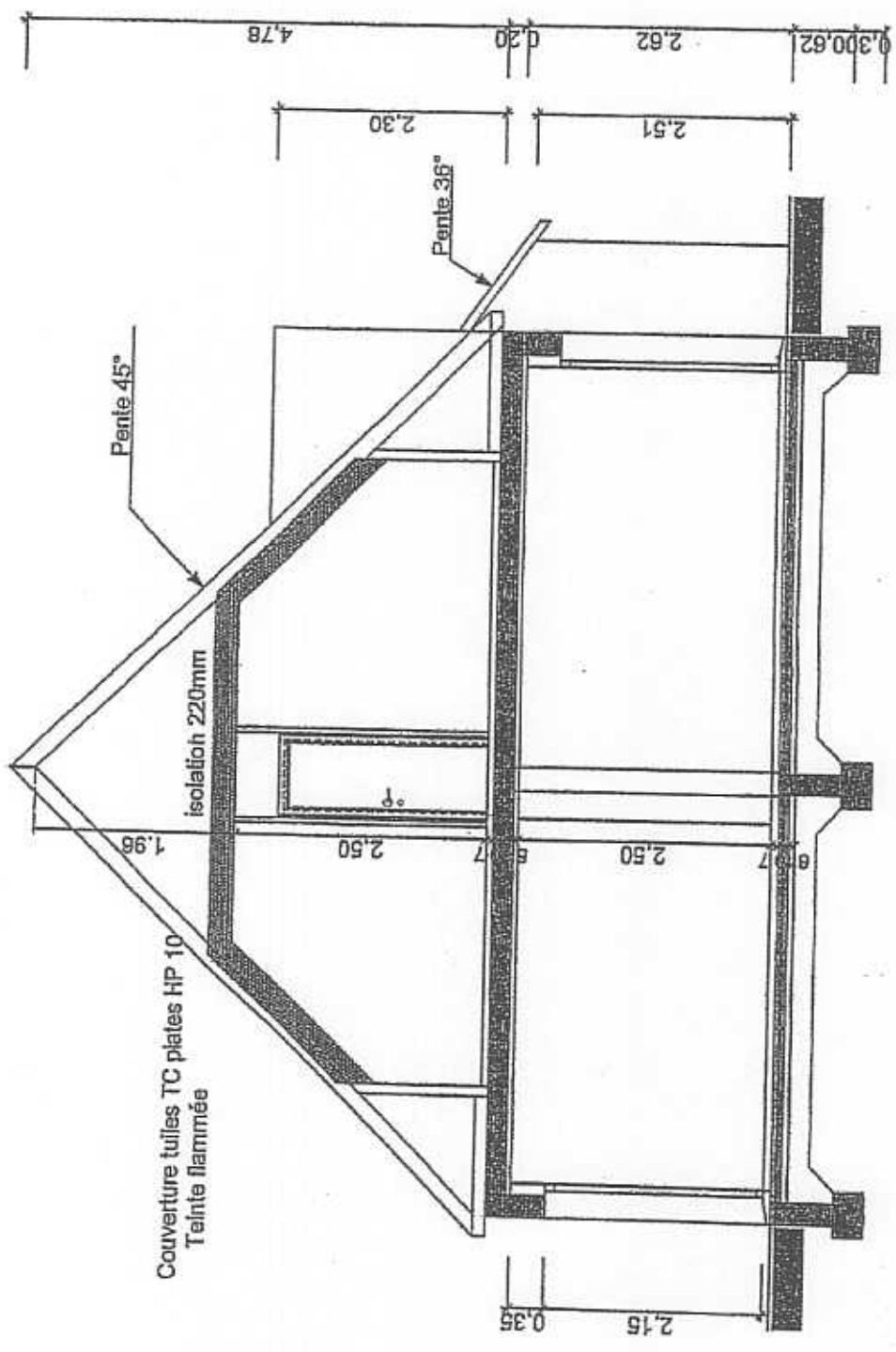
CLOISONS INTERIEURES : Cloisons alvéolaires épaisseur 50mm (avec 2 parements plâtre ép 10mm).

REVETEMENT DE SOL : Carrelage en grès émaillé grand format dans toute les pièces sauf les chambres. Parquet collé (dans les trois chambres).

LE PROJET DE REAMENAGEMENT :

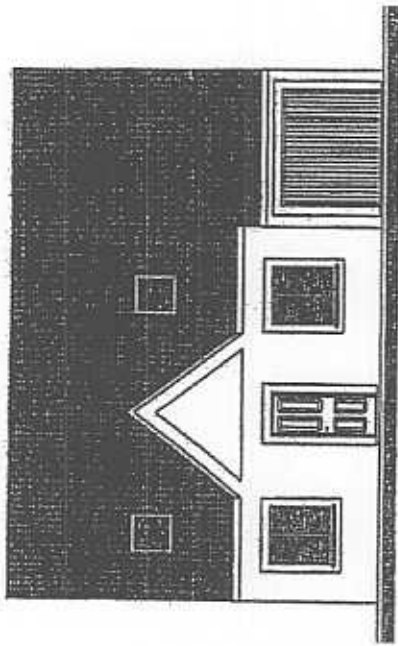
Suite à l'acquisition de cette maison, le nouveau propriétaire envisage certains travaux notamment :

- CHANGEMENT DES MENUISERIES EXTERIEURES par :
 - fenêtres isolantes bois 48 mm avec vitrage 4-12-4 .
 - porte d'entrée vitrée avec défense et serrure de sûreté 3 points.
- REMPLACEMENT DES PLINTHES BOIS dans la chambre du rez de chaussée par :
 - Plinthes en chêne 12*110 (avec moulure à quart de rond) collées et clouées .
- REMPLACEMENT DES PORTES INTERIEURES ET DES PAUMELLES (en conservant les huisseries existantes) par :
 - porte bois vitrée (8 carreaux) ép. 40mm (cuisine) .
 - porte postformée (traverse haute galbée) ép. 40mm (pour les autres pièces).
- Chaque porte sera livrée sans entailles de paumelles, ni mortaise de serrure.
- Remplacement des paumelles existantes par des paumelles de style de dimensions équivalentes (3 par porte) avec conservation des entailles sur les huisseries.
- Dépose des serrures et repose sur les nouvelles portes.
- CREATION D'UNE OUVERTURE (PASSE PLAT) dans la cloison séparant la cuisine du salon séjour.

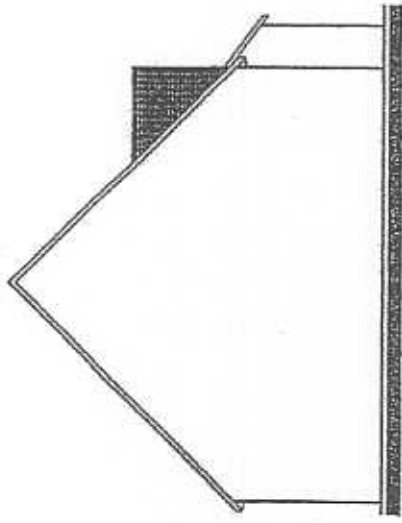


COUPE

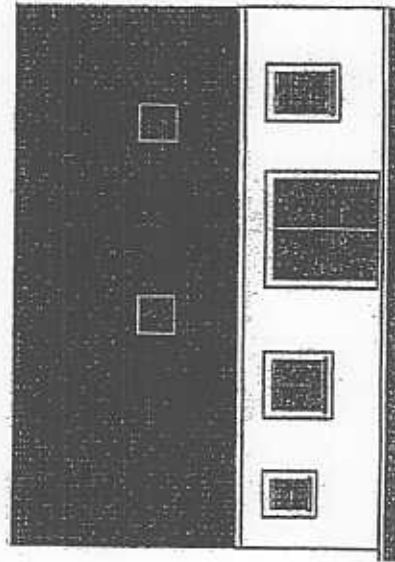
ECHELLE : 1/50



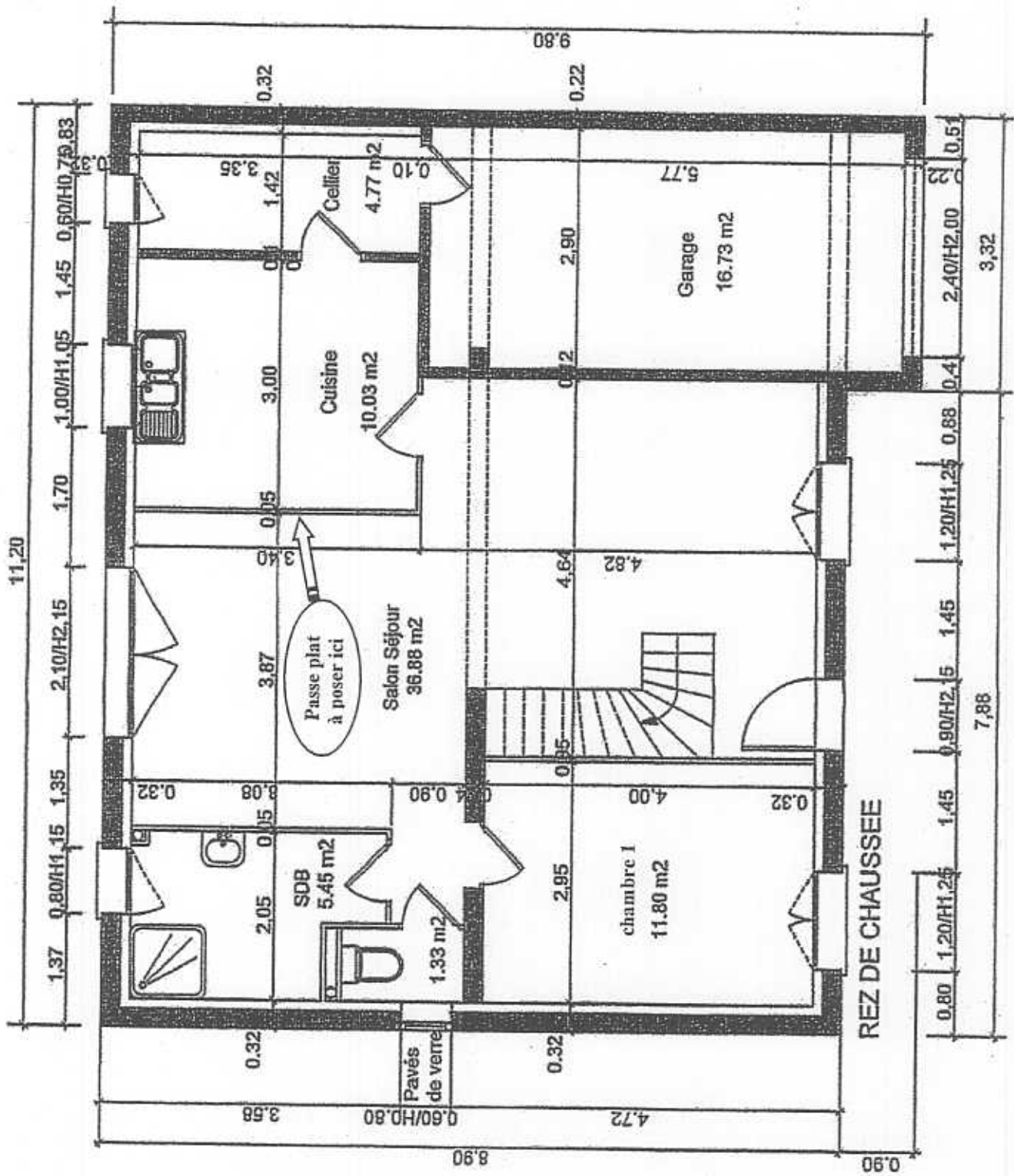
FACADE SUR RUE



PIGNON GAUCHE

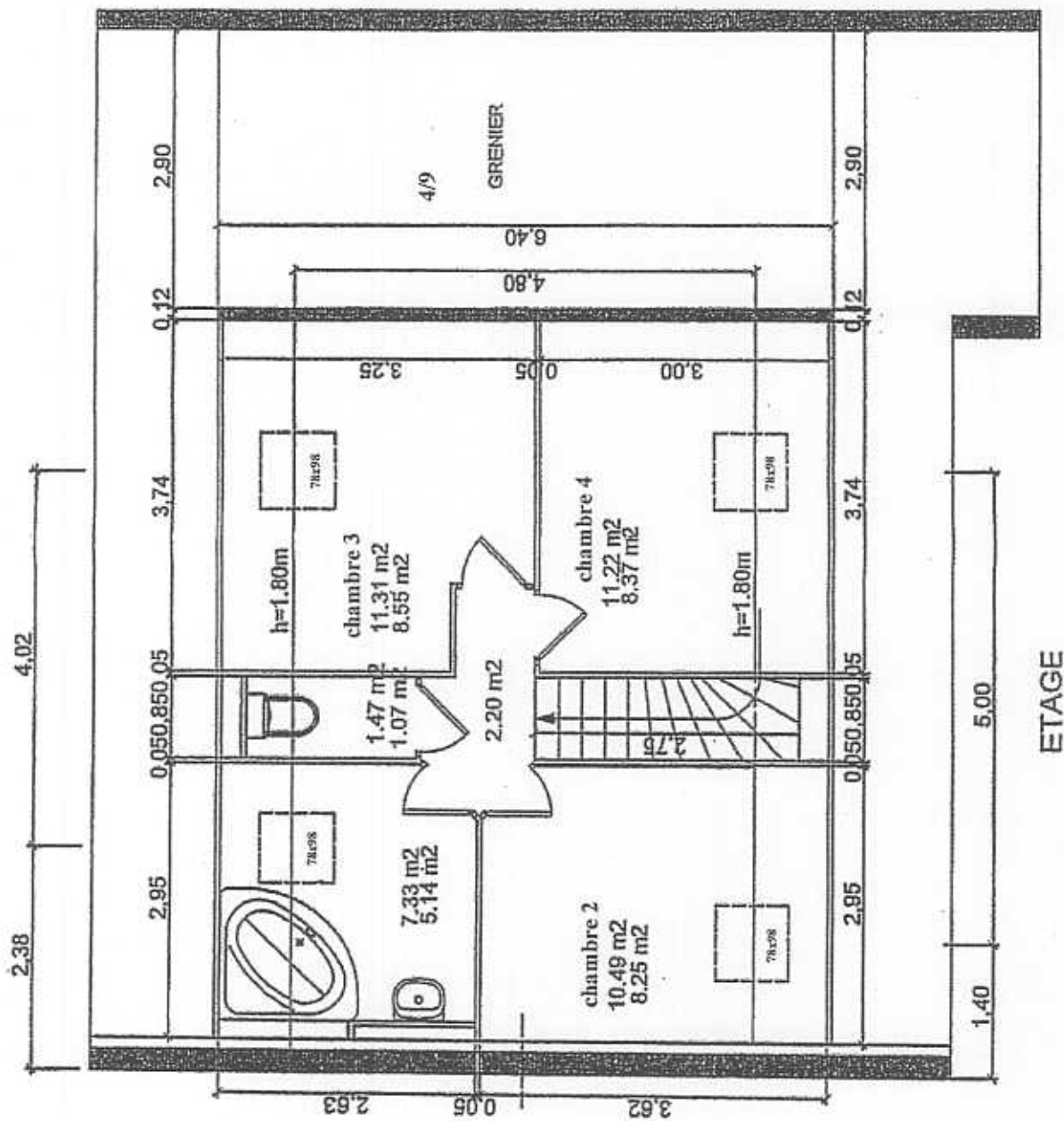


FACADE ARRIERE



ECHELLE : 1/50

CAP MENUISIER INSTALLATEUR	
EP1: Analyse d'une situation professionnelle - dossier technique	6/20



ECHELLE : 1/50

CAP MENUISIER INSTALLATEUR	
EP1: Analyse d'une situation professionnelle - dossier technique	
7/20	

DECOMPOSITION DU PASSE PLAT

