

# Certificat d'Aptitude Professionnelle

## Menuisier Installateur

**Epreuve E.P. 1**  
« Analyse d'une situation professionnelle »

### DOSSIER TECHNIQUE

	Pages
Sommaire	1/4
Extrait du descriptif	2/4
Façades	3/4
Plan	4/4

	Code examen: 500 23 442	Session :	N° candidat :	
Examen et spécialité : <b>C.A.P. MENUISIER INSTALLATEUR</b>				
Type :	Date et heure	Durée	Coefficient	N° de page/total
<b>DOSSIER TECHNIQUE</b>		<b>3 heures</b>	<b>4</b>	<b>1/4</b>

Afin d'offrir un service plus complet, ce cabinet médical souhaite aménager le sous-sol du bâtiment pour y créer deux nouveaux lieux de consultation. Une partie « caves » sera également aménagée pour l'archivage.

## EXTRAIT DU DESCRIPTIF

- **Menuiseries extérieures en PVC**
  - porte d'entrée double vitrage isolant 4-16-4.
  - trois fenêtres double vitrage 24mm (posées en applique)
  - un châssis d'angle double vitrage 24mm (posé en tableau)
  - un ensemble porte + châssis double vitrage 24mm( posé en applique).

- **Cloisons de distribution**

Plaques de plâtre sur ossature métallique (épaisseur totale 98mm)

  - structure réalisée en profils de 48mm d'épaisseur,
  - isolant en panneaux de laine minérale de 45mm d'épaisseur,
  - deux épaisseurs de BA13 sur chaque face.

- **Cloisons de doublage**

Plaques de plâtre sur ossature métallique

  - structure réalisée en profils de 48mm d'épaisseur,
  - isolant en panneaux de laine minérale de 100mm d'épaisseur,
  - une épaisseur de BA13 sur la face intérieure.

Nota : Les plaques seront de type « hydro » pour les parois des wc et des caves.

- **Menuiseries intérieures**

L'ensemble sera réalisé par blocs-porte isophonique prépeint-coupe feu ½ heure

Dimensions : 204 x 73 cm pour les wc et le rangement  
204 x 83 cm pour les autres  
204 x 83 cm pour les caves.

- **Ensembles paillasse**

Ils sont composés d'un plan de travail recevant une vasque, et d'un meuble sous-vasque.

Meuble bas : porte et façade de faux tiroir en frêne

- hauteur : 85 cm
- largeur : 60 cm
- profondeur : 58 cm.

Plan de travail : panneau de particules stratifié

- largeur : 63 cm
- épaisseur : 38 mm
- longueur : bureau 1 → 200 cm  
bureau 2 → 150 cm.

Un bandeau en frêne à ajuster, suivant le profil du faux tiroir

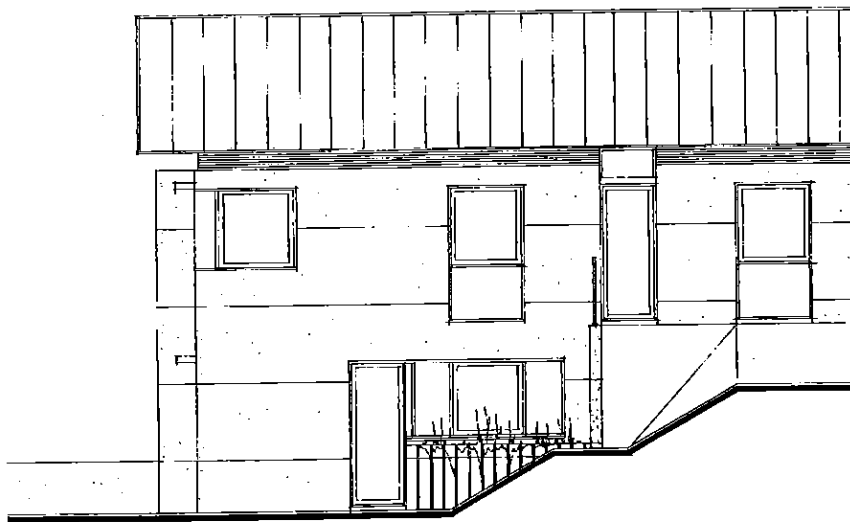
- longueur : bureau 1 → 140 cm  
bureau 2 → 90 cm.

L'ensemble des éléments est fixé aux cloisons par tasseaux(section 22 x 22mm) vissés et chevillés.

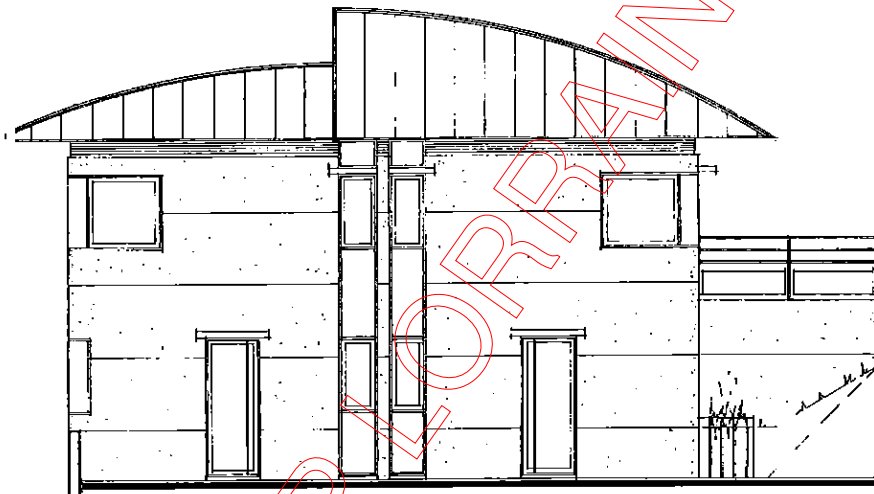
- **Revêtement de sol**

Les deux cabines recevront un revêtement de sol stratifié (classe 31 ;trafic commercial modéré) en lames au décor « érable naturel ».Il sera installé en pose flottante sur sous-couche isolante en fibres de bois de 7 mm d'épaisseur.

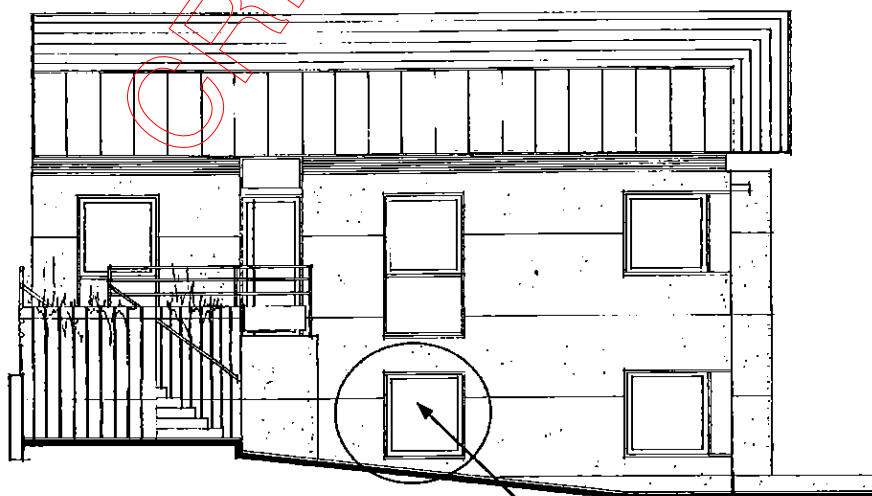
<b>CAP MENUISIER INSTALLATEUR</b>	Code examen :500 23 442
<b>EP1 : Analyse d'une situation professionnelle</b>	<b>Dossier technique 2/4</b>



Façade sud



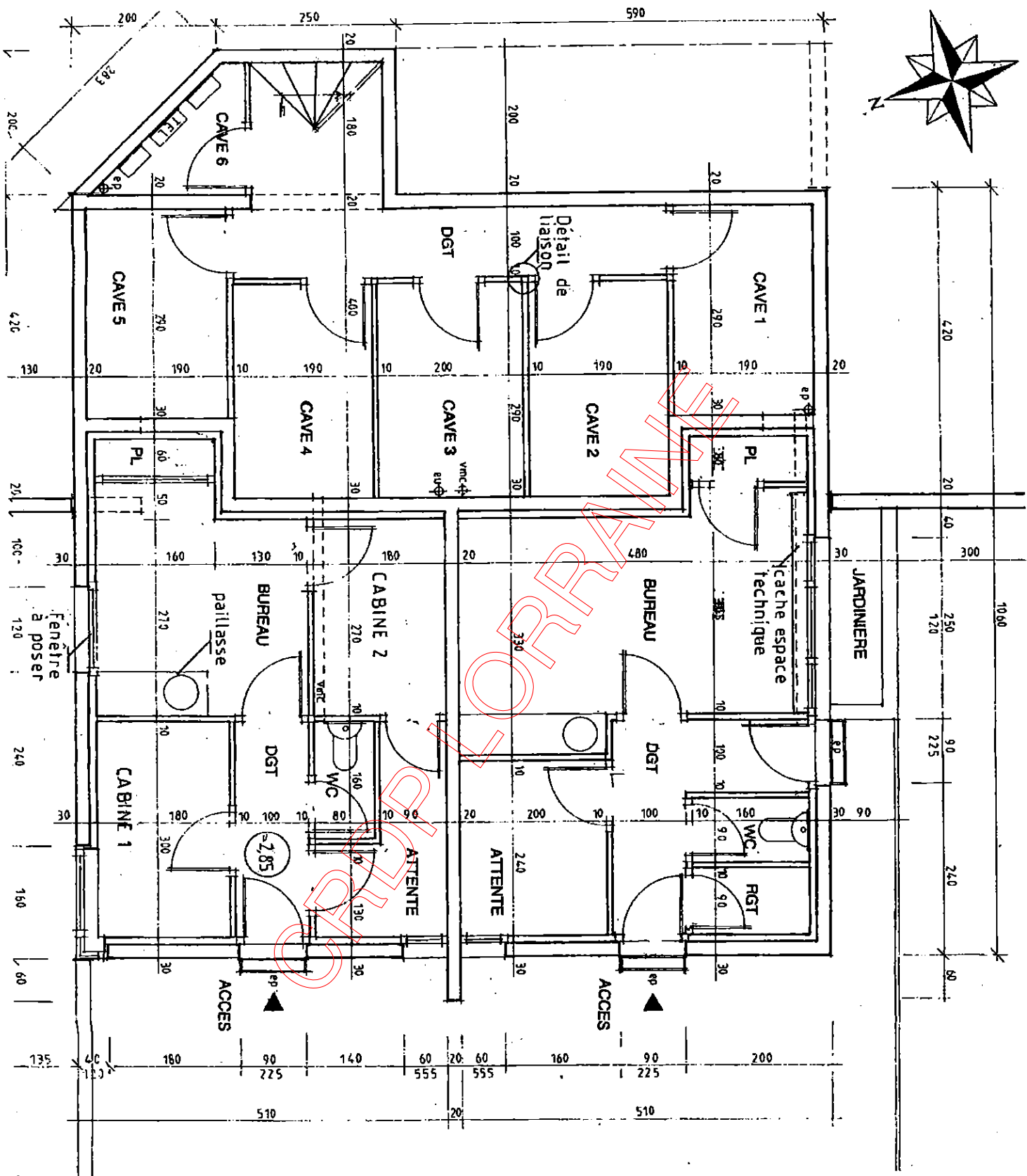
Façade ouest



Façade nord

Fenêtre à poser

<b>CAP MENUISIER INSTALLATEUR</b>	Code examen :500 23 442
EP1 : Analyse d'une situation professionnelle	<b>Dossier technique 3/4</b>



**CAP MENUISIER INSTALLATEUR**  
**EP1 : Analyse d'une situation professionnelle**

Code examen : 500 23 442  
 Dossier technique 4/4