

Certificat d'Aptitude Professionnelle Menuisier Installateur

Epreuve EP2

« Installation d'ouvrages de menuiserie, d'agencement et revêtement »

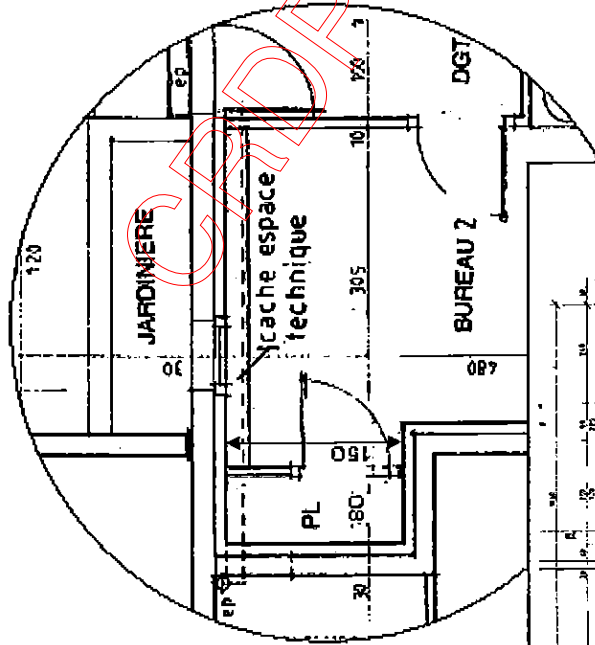
DOSSIER SUJET

	Pages	Barème
Sommaire	1/7	
Mise en situation des TP	2/7	
Liste du matériel de pose	3/7	
TP n°1 Installation d'une cloison avec bloc porte	4/7	/60
Fiche contrat TP n°1	5/7	
TP n°2 Pose d'un châssis ouvrant	6/7	/40
Fiche contrat TP n°2	7/7	
TOTAL		/ 100
NOTE /20		/20

	Code examen: 500 23 442	Session :	N° candidat :	
Examen et spécialité :				
C.A.P. MENUISIER INSTALLATEUR				
Type :	Date et heure	Durée	Coefficient	N° de page/total
DOSSIER SUJET		12 heures	8	1/7

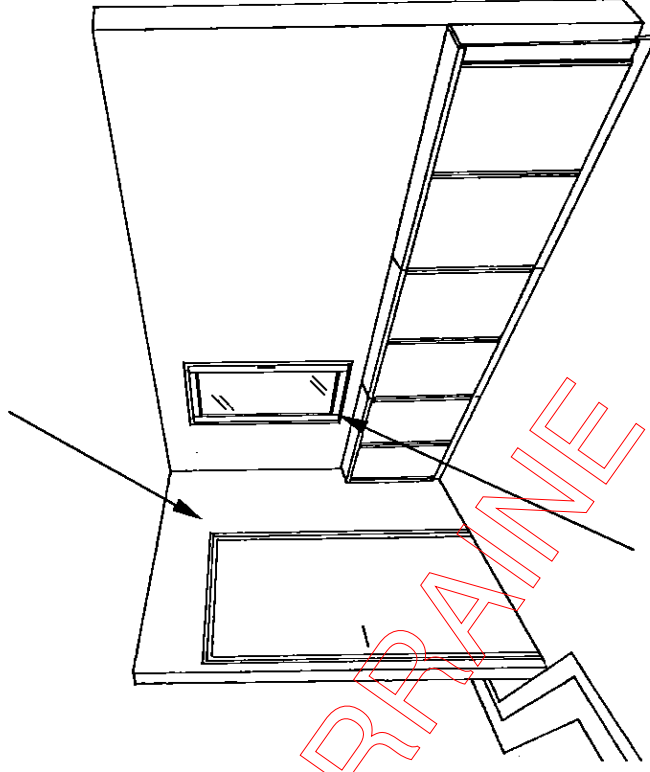
MISE EN SITUATION

Dans le cadre du réaménagement du sous-sol en bureaux, il vous est confié une partie de l'aménagement du bureau 2.



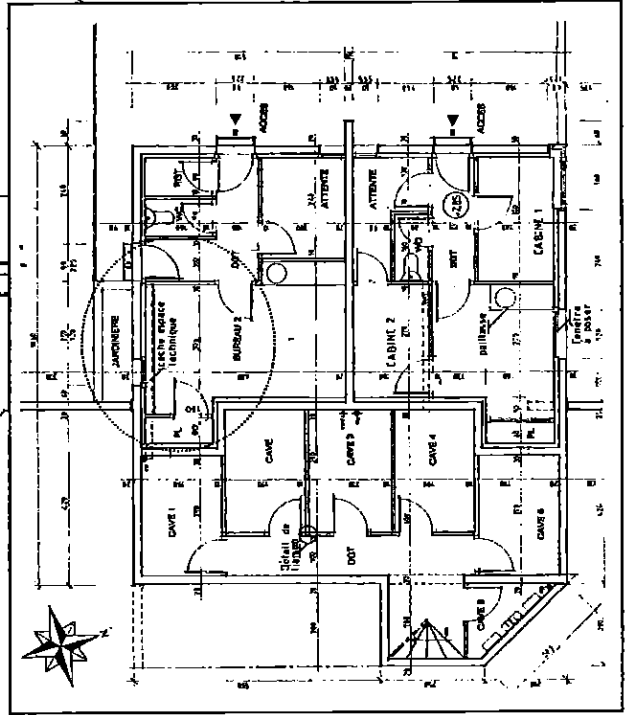
TP N°1

Mise en place d'une cloison et pose d'un bloc-porte pour la fermeture du placard.



TP N°2

Pose d'un châssis extérieur ouvrant en bois (selon structure des centres d'examen)



CAP MENUISIER INSTALLATEUR

EP2 : Installation d'ouvrages de menuiserie, d'agencement et revêtement

Code examen : 500 23 442

Dossier sujet 2/7

MATÉRIEL DE POSE

Outillage	Fourni par
<ul style="list-style-type: none"> ✓ Votre caisse à outils <ul style="list-style-type: none"> -Mètre -Cutter -Niveau -Cordeau traceur -Scie à métaux -Crayon -Cisailles grignoteuses -Marteau -Paire de tenailles -Forets bois de 4 à 10mm -Embouts cruciformes n°1, n°2 et n°3 -Chasse pointes 2mm -Fil à plomb -Pistolet extrudeur pour cartouche 310ml -Egoïne -Equerre 	Le candidat
<ul style="list-style-type: none"> ✓ Visseuse/dévisseuse avec porte-embout magnétique à butée de profondeur réglable. ✓ Marchepieds de 4 ou 5 marches ✓ Scie sauteuse ✓ Scie circulaire à onglet de chantier ✓ Perceuse ✓ Marteau perforateur électropneumatique avec foret au carbure de 8mm ✓ Règle de 2 mètres ✓ Pince à assembler de plaquiste (une pour 10 candidats) 	Le centre d'examen

CAP MENUISIER INSTALLATEUR

Code examen :500 23 442

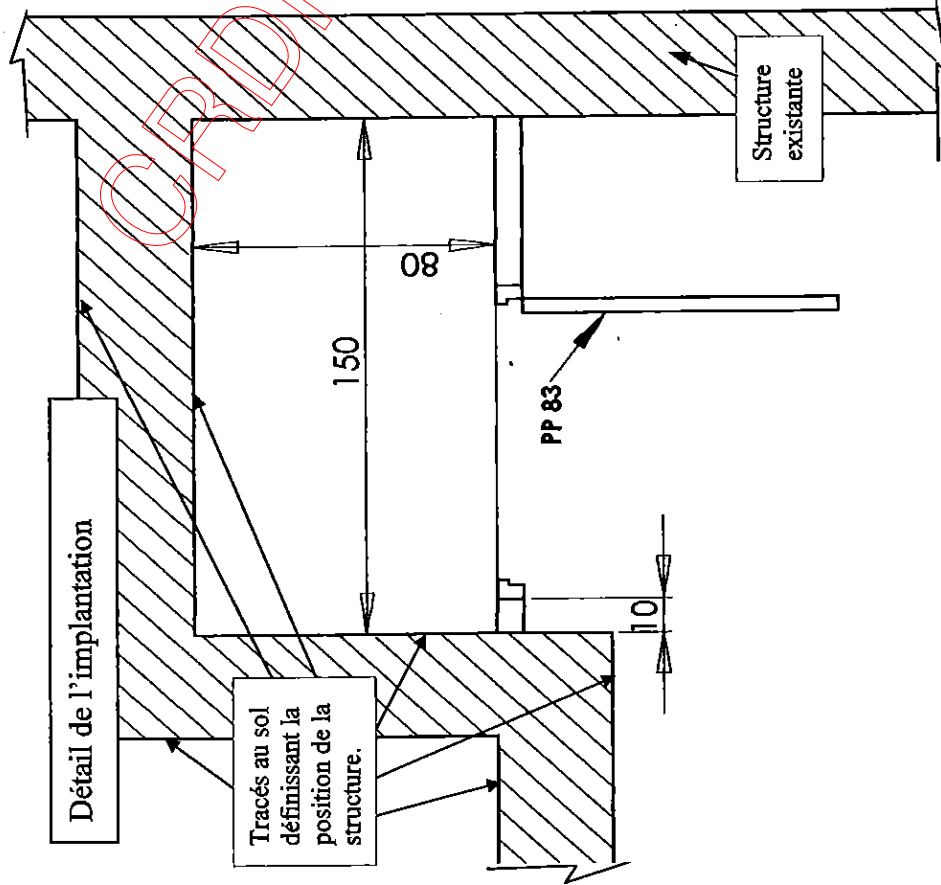
EP2 : Installation d'ouvrages de menuiserie, d'agencement et revêtement

Dossier sujet 3/7

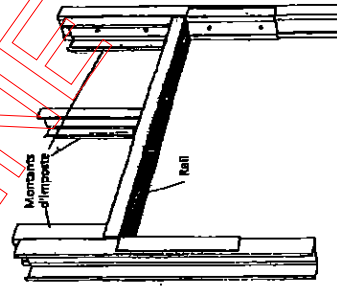
TP N°1

Temps
recommandé : 8 heures

Travail demandé : Pose d'une cloison et pose d'un bloc-porte.
(plinthe collée et chants plats pointés des deux cotés de la cloison)



Quantitatif des matériaux		
Quantité	Désignation	Matière
1	Bloc porte isoplane de 83	Huissierie sapin
4,50m (1.5u)	Rail R48 long. 3,00m	Profilé métallique
12,50m (5 u)	Montant M48 long. 2,50m	Profilé métallique
2,5 (2 +1/2)	Plaque BA13 2,50 x 1,20m	Plâtre cartonné
8	Cheville Ø8mm	Nylon
8	Vis de 4,5 x 40 pour cheville	Acier zingué
100	Vis 25mm tête trompette, autoperceuse pour plaque de plâtre	Acier
1,50m	Plinthe	Sapin
5	Chant plat 6x30 long. 2,00	Sapin
50	Pointe tête homme long. 35mm	Acier
1	Colle mastic	Cartouche 310ml



Détail de la préparation de l'imposte

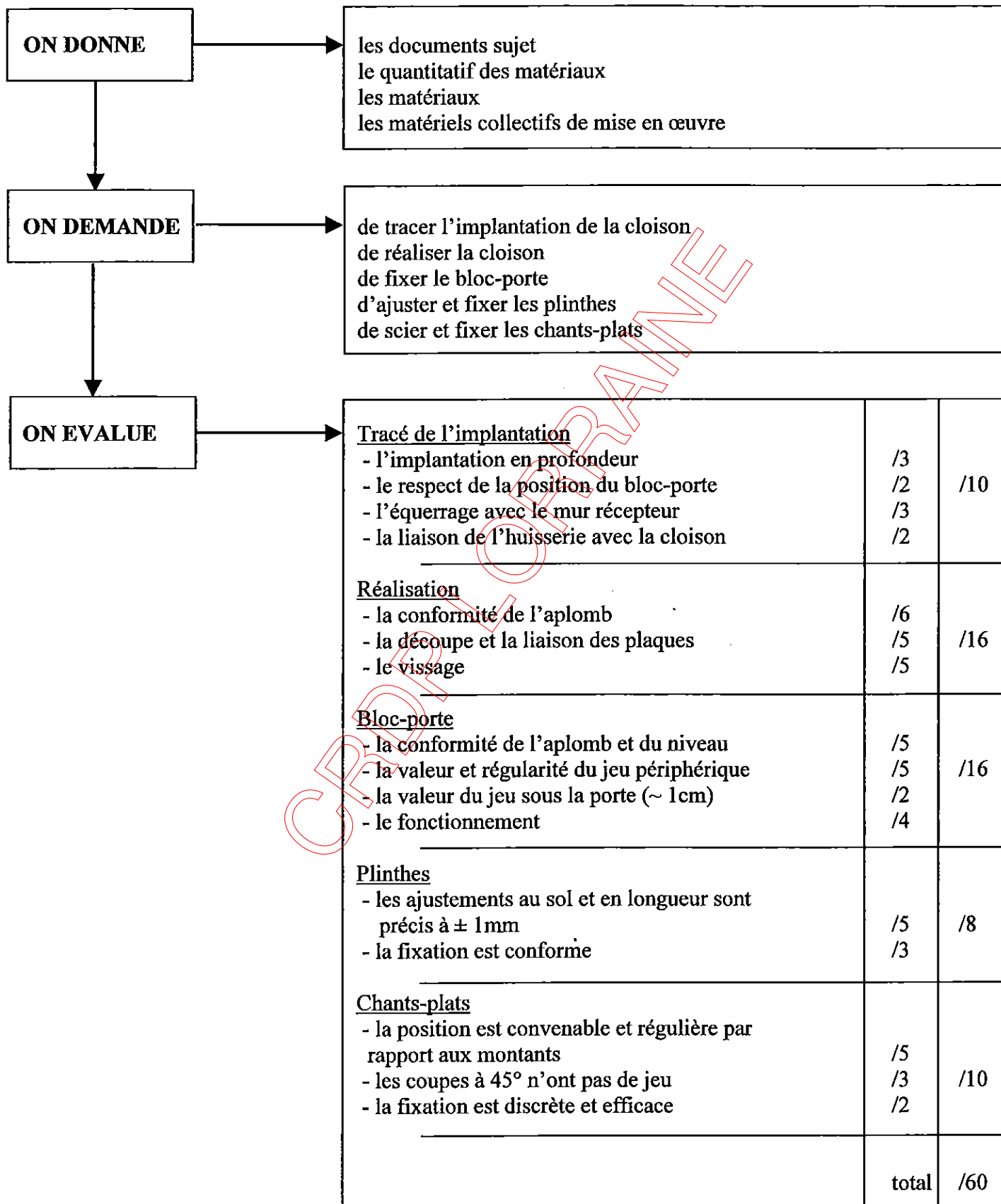
CAP MENUISIER INSTALLATEUR

EP2 : Installation d'ouvrages de menuiserie, d'agencement et revêtement

Code examen :500 23 442

Dossier sujet 4/7

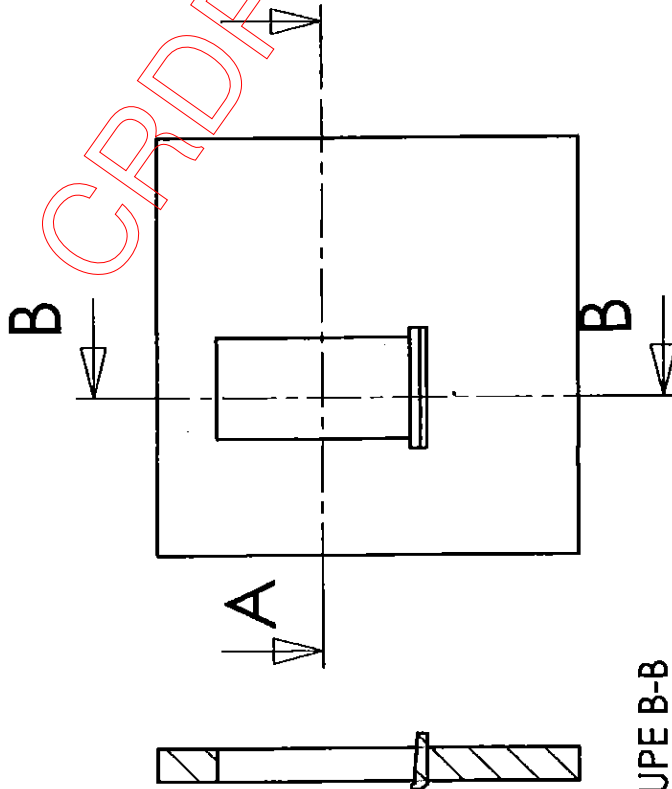
Pose d'une cloison de distribution et pose d'un bloc-porte .
(plinthe collée et chants plats pointés des deux cotés de la cloison)



TP2

Temps
recommandé : 4 heures

Travail demandé : Pose en applique d'un châssis ouvrant.



COUPE B-B

COUPE A-A

Quantitatif des matériaux	
Quantité	Désignation
1	Châssis bois ouvrant un vantail (dim. $\approx 115 \times 60$ cm selon disponibilité des structures du centre d'examen)
3	Tapée $1500 \times 60 \times 28$ mm
5m	Bande de mousse imprégnée autocollante 1 face (type compriband)
6	Equerre d'assemblage ($\approx 80 \times 70$ mm) en acier galvanisé
12	Cheville $\varnothing 8$ mm
12	Vis de $4,5 \times 40$ pour cheville
12	Vis à bois aggloméré TR 4×30 mm
24	Rondelle $\varnothing 5$ mm acier zincu
10	Vis à bois aggloméré TF 5×80 pour les tapées
2	Mastic acrylique en cartouche 310ml

- La pose du châssis s'effectuera en applique et sur appui déporté (coulé ou préfabriqué selon les centres d'examen).
- L'épaisseur du doublage isolant est d'environ 100mm.
- Le dormant sera fixé à la structure par équerres vissées et chevillées.
- L'étanchéité est assurée par bande imprégnée expansible et mastic.
- L'enduit du tableau sera réalisé après la pose de la menuiserie. Il recouvrira le joint périphérique (non visitable).

CAP MENUISIER INSTALLATEUR

EP2 : Installation d'ouvrages de menuiserie, d'agencement et revêtement

Dossier sujet 6/7

Code examen : 500 23 442

Pose en applique d'un châssis ouvrant.

