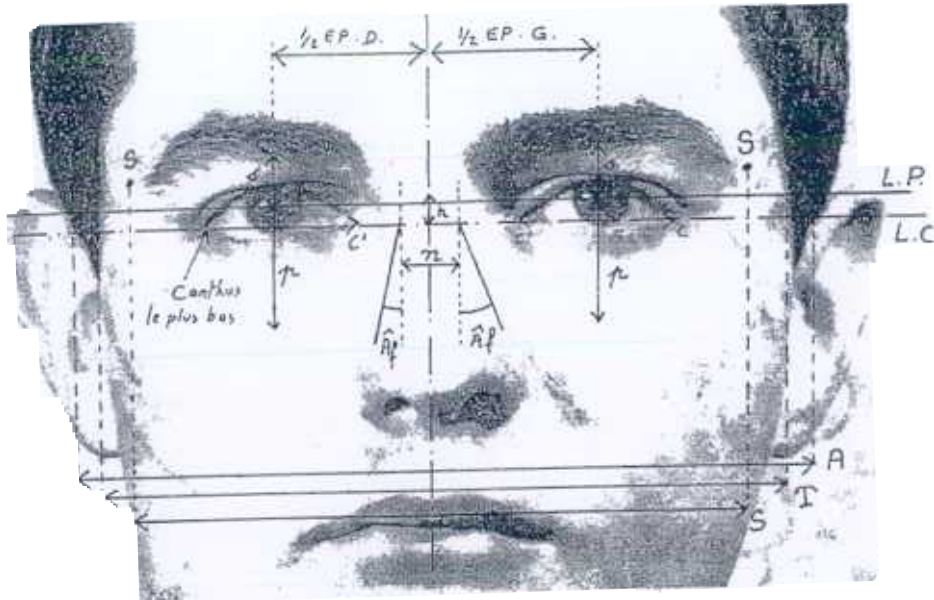


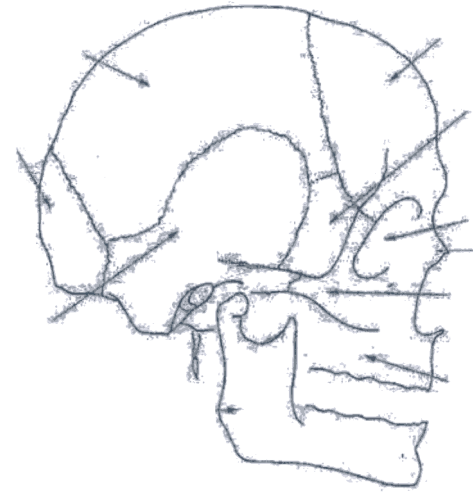
VOUS REPONDREZ DIRECTEMENT SUR LA FEUILLE

I. D'après les mesures représentées sur le schéma ci-dessous, on demande de compléter le tableau suivant : (4 points)



Reportez les prises de mesures en millimètres.

Designations	mesures en millimètres	
Ecart sphénoïdal	
Ecart temporal	
Ecart auriculaire	
Ecart nasal sur la ligne des canthus	
	Droit	Gauche
Ecart pupillaires
Hauteurs sourcils par rapport à la ligne de la pupille
Hauteurs pommettes par rapport à la ligne de la pupille



III. Complétez le tableau suivant: (6 points)

Pathologies ou parties anatomiques	Définitions
.....	est défini comme une chute de la paupière supérieure par impotence plus ou moins importante du muscle releveur de la paupière supérieure.
Ectropion
.....	Muscle plat et circulaire, il entoure l'orifice palpébral et recouvre la cavité orbitaire. Sa contraction ferme la paupière
.....	Muscle adducteur de l'oeil
.....	Muscle abducteur de l'oeil
Action du grand zygomatique (muscle)

Groupement académique « Est »		Session 2005		SUJET
CAP et BEP OPTIQUE - LUNETTERIE				Secteur A : Industriel
EP3 – Optique appliquée	Durée de l'épreuve	Coefficient épreuve	Page 1/1	
Partie EP3 b3) Anatomie	BEP : 5 H	BEP : 5		
	Temps conseillés	Temps effectifs	Coefficient part 3	BEP : 0,75