

Certificat d'aptitude professionnelle

Peintre

Applicateur de Revêtements

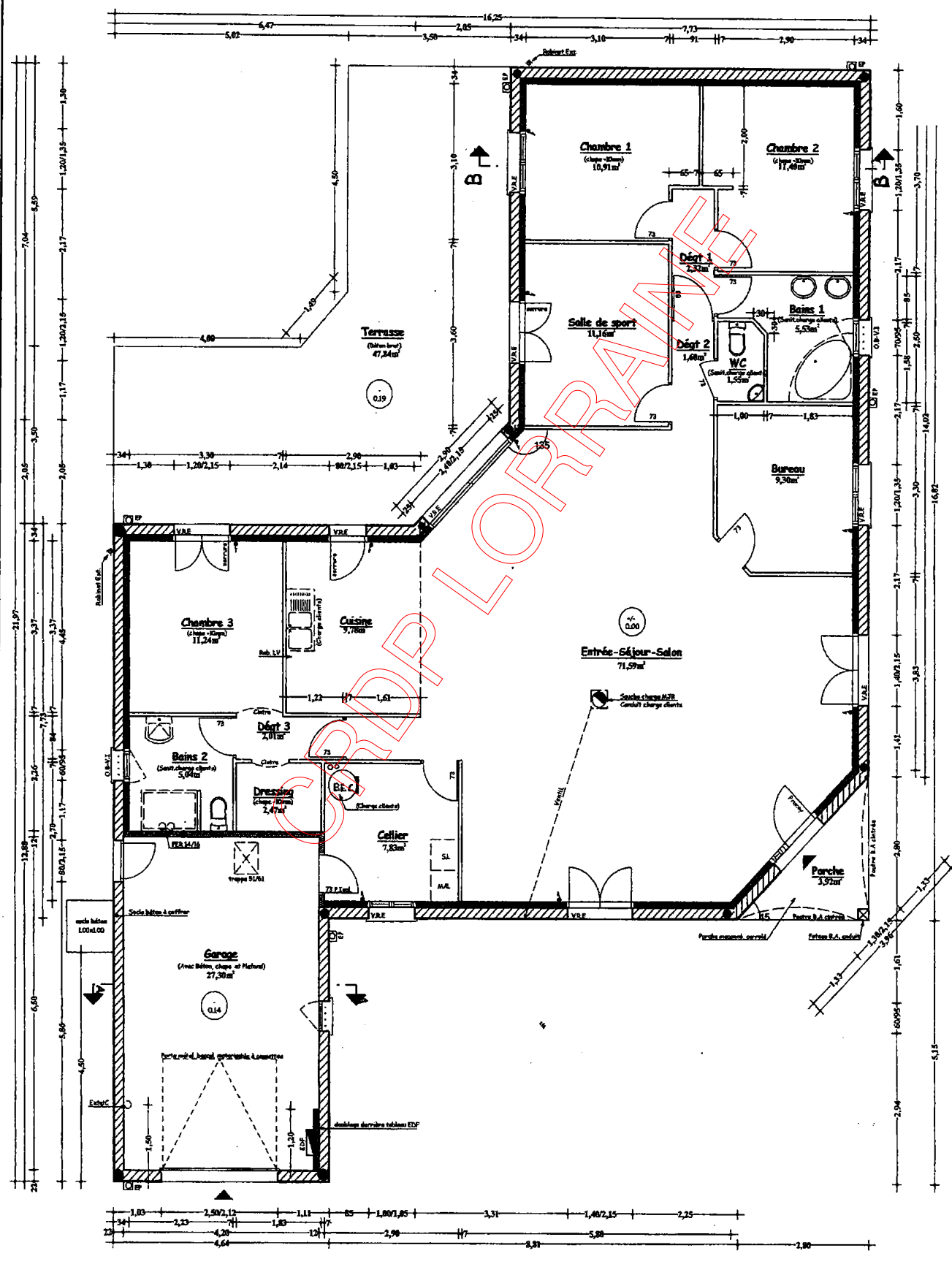
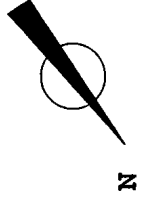
DOSSIER TECHNIQUE

. Il est interdit d'écrire sur le dossier.

. Page de garde	page	1 / 4
. Extrait du CCTP (Lot maçonnerie)	page	4 / 4
. Plan du rez - de - chaussée	page	2 / 4
. Extrait du CCTP (Lot revêtements de sol)	page	4 / 4
. Plan de façade et pignons	page	3 / 4
. Extrait du CCTP (Lot peinture et revêtements)	page	4 / 4
. Plan de la Coupe BB	page	4 / 4
. Extrait du CCTP (Lot menuiserie)	page	4 / 4

Sommaire

SECTEUR BATIMENT	CAP	Peintre Applicateur de Revêtements	SESSION 2009	Epreuve EPI	Forme Ecritte	Durée 3 h	DOSSIER TECHNIQUE	Coefficient Feuille	1/4
------------------	-----	---------------------------------------	--------------	----------------	------------------	--------------	-------------------	------------------------	-----



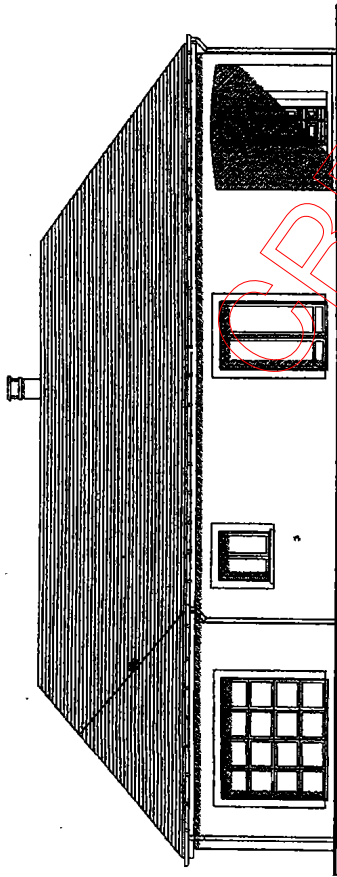
PLAN DU REZ-DE-CHAUSSEE Echelle 1 / 75

Les cotes sont en m et cm

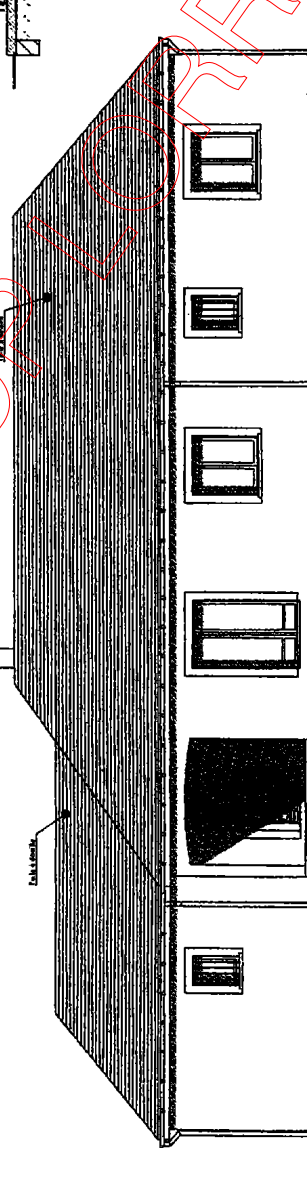
SECTEUR BÂTIMENT	CAP	Applicateur de Revêtements	Peintre	SESSION 2009	Épreuve	Forme	Durée	Coefficient	Feuille	2 / 4
					EP1	Écrite	3 h			

DOSSIER TECHNIQUE

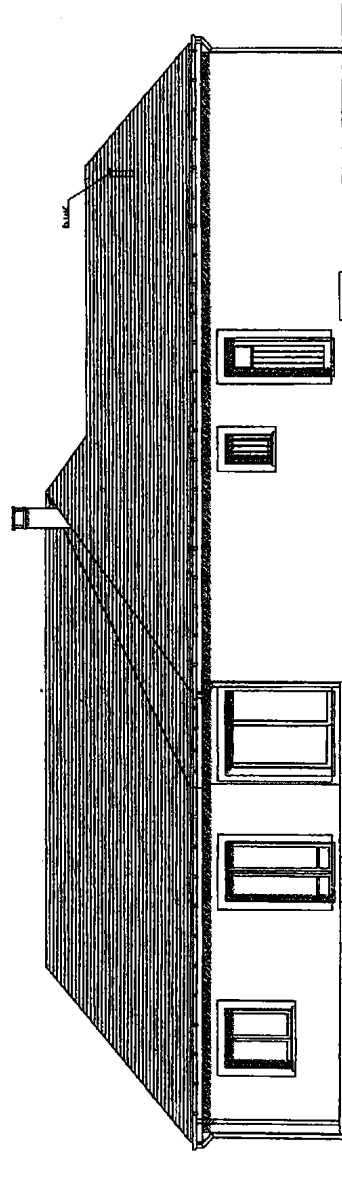
FACADES



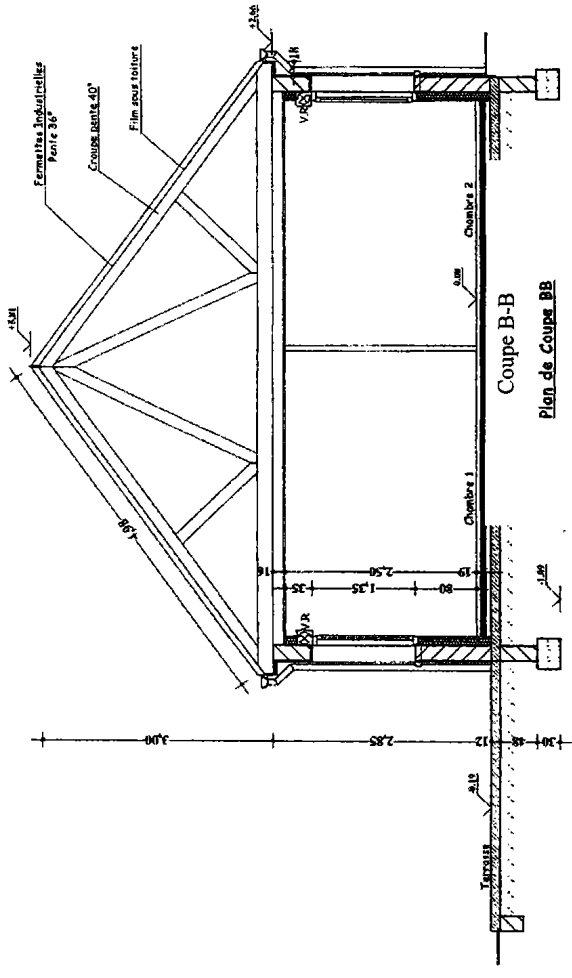
Façade principale - NORD EST



Pignon droit - SUD OUEST



Pignon gauche - SUD EST



Plan de Coupe BB

PRODIGE PIRRAINE

SECTEUR BATIMENT	CAP	Peintre Applicateur de Revêtements	SESSION 2009	Epreuve EPI	Forme Ecritte	Durée 3 h	Coefficient Feuille	
							3/4	

DOSSIER TECHNIQUE

EXTRAIT DU CCTP

3. MAÇONNERIE - ÉLÉVATION

- 3.01 **Murs en élévation**
Les murs porteurs sont réalisés en agglomérés creux béton de 20 x 20 x 50.
- 3.02 Les linteaux, les poutres, les poteaux, et les chaînages seront en béton armé dosé à 350 kg/m³, ferrailage suivant les portées.
- 3.03 **Plancher pour pavillon de plain-pied en terre-plein ou dalle portée selon plans**
Forme de sable, film polyane, polystyrène de 50 mm sur la totalité + remontée périphérique entre dalle finie et mur. Cette dalle aura une épaisseur brute de 10 cm. Son niveau supérieur se situant à 20 cm au-dessus du terrain naturel côté entrée.

4. RAVALEMENT

- 4.01 Enduit Hydrofuge, aspect taloché à la face extérieure du pavillon en sous-bassement.
- 4.02 Enduit monocouche de 2 cm d'épaisseur teinté dans la masse couleur pierre du pays, finition grattée en élévation, linteaux et tableaux.

5. MENUISERIES EXTERIEURES

- 5.01 Menuiseries extérieures en PVC blanc avec double vitrage isolant 4/16/4 peu émissif.
- 5.02 Châssis oscillo-battants avec vitrage imprimé pour les salles de bains.
- 5.03 Volets roulants électriques en PVC pour toutes les ouvertures sauf salles de bains

6. CLOISONS, PLAFONDS, MURS

- 6.01 Les plafonds du rez-de-chaussée pour combles perdus, aménageables ou aménagés en version fermettes porteuses seront constitués de plaques de plâtre à peindre de 13 mm d'épaisseur, fixées sur rails métalliques.
- 6.02 L'isolation des plafonds hauts du R.D.C est assurée par de la laine de verre épaisseur totale 220 mm, déroulée entre les solives pour combles aménageables et perdus.
- 6.04 Isolation sur murs périphériques: Polystyrène 100 mm + Plaque de plâtre 10 mm Réf 1H 38.
- 6.05 Cloisons de distribution de 70 mm composées d'un rail métal R48 + deux plaques de plâtre BA 10 avec isolant incorporé.
- 6.06 La cloison composée d'un complexe isolant sur ossature métallique type Placoostil 120 mm entre le garage, la salle de bains 2, et le dressing.

7. PLOMBERIE- SANITAIRES

- 7.01 A l'intérieur: Tube de cuivre ou P.E.R pour alimentations Eau chaude, Eau froide des appareils sanitaires.
- 7.02 Tuyaux PVC de diamètre variant de 30 à 100 mm pour évacuation des appareils sanitaires, eaux usées,

8. REVETEMENTS DE SOL

- 8.01 Préparation des sols à l'aide d'un enduit de lissage classé P3 à hautes performances mécaniques qui associé au revêtement de sol classé P3 permet de répondre au classement P3 des locaux recevant les revêtements minces, compris balayage soigné préalable. Chambres, séjour et cuisine.
- 8.02 Revêtement en carrelage 200 x 200 dans les dégagements, entrée-séjour-salon, cuisine, avec plinthe en carrelage
- 8.03 Parquet flottant avec une sous couche isolante phonique dans les chambres avec plinthes en sapin de 100 mm
- 8.05 Revêtements plastiques en lés avec une sous couche isolante phonique, classement UPEC selon règlement en vigueur dans les pièces humides, avec remontée en plinthes.

LOT N° 13 PEINTURES - REVETEMENTS MURAUX

9. OUVRAGES INTERIEURS

L'entrepreneur du présent lot prendra connaissance du programme des travaux des autres lots concernant la nature et l'état des supports. Il devra réceptionner les supports, sans quoi aucune réclamation ne pourra être prise en considération.

9.1 Travaux de papiers-peints

Fourniture de papier-peint vinyl 220 g/m², salle de bains et WC
Papier-peint vinylique 220 g/m² minimum, sans raccord, au choix du maître d'œuvre dans la collection du fabricant.

- 9.2 Fourniture de papier peint courant épais à raccord droit dans le séjour et le dégagement
- 9.3 Fourniture de papier peint courant lavable dans les chambres

9.4 Pose de papier peint

Supports plaques de parement d'épiderme cartonné principalement, plâtre et dérivés.

Travaux comprenant:

- préparation des supports, y compris une couche d'impression sur ouvrages bruts
- pose du revêtement, raccords soignés sans traces de colle.

9.5 Travaux de peinture

Les bâtis et les huisseries des portes seront à peindre dans le ton des murs contigus où auront une teinte différente selon souhait du maître d'œuvre

Les canalisations d'alimentation et de vidange seront peintes de la teinte des murs devant lesquels elles passent.

Toutes les impressions sur supports bois seront à la charge du présent lot avant pose des ouvrages.

9.6 Peinture alkyde brillante sur murs de la cuisine

Supports plaques de parement d'épiderme cartonné principalement, plâtres et dérivés

Travaux comprenant:

- préparation des supports, y compris un enduisage non repassé approprié
- une couche d'impression nourrissante,
- deux couches de peinture alkyde finition brillante.

9.7 Peinture acrylique mate sur les plafonds du pavillon

Supports plaques de parement d'épiderme cartonné.

Travaux comprenant:

- préparation des supports,
- une couche d'impression nourrissante sur supports plaques de plâtre,
- deux couches de peinture alkyde finition mate.

9.8 Peinture alkyde satinée sur les supports bois du pavillon

Supports bois et dérivés.

Travaux comprenant:

- préparation des supports,
- une couche d'impression sur ouvrages non pré-peints,
- deux couches de peinture alkyde finition satinée.

9.9 Peinture sur supports métaux et dérivés des canalisations apparentes

Supports métaux et dérivés.

Travaux comprenant:

- préparation des supports,
- une couche d'accrochage sur ouvrages livrés galvanisés ou métallisés,
- deux couches de peinture laque brillante aux résines alkydes.

SECTEUR BATIMENT	CAP	Peintre Applicateur de Revêtements	SESSION 2009	Epreuve EP1	Forme	Durée	Coefficient
					Ecriture		
DOSSIER TECHNIQUE							4/4