

SESSION 2009

Certificat d'Aptitude Professionnelle PLATRIER PLAQUISTE

Épreuve EP1
Analyse d'une situation professionnelle

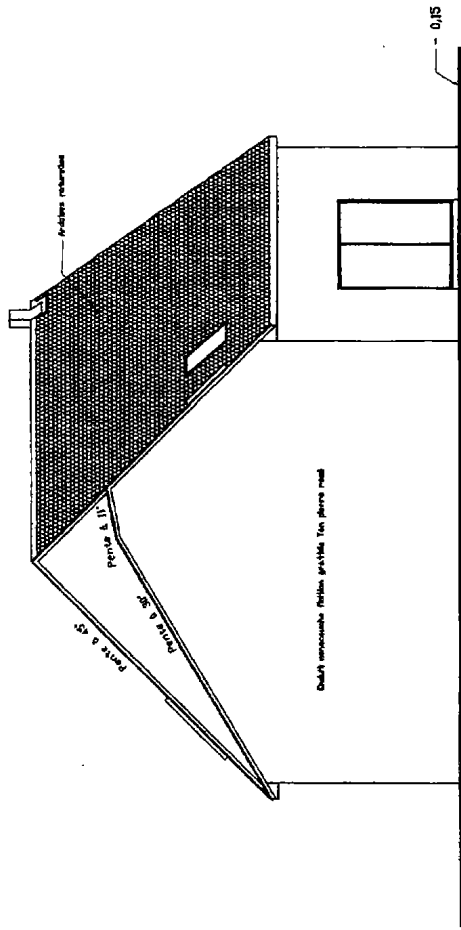
DOSSIER TECHNIQUE

Contenu du dossier

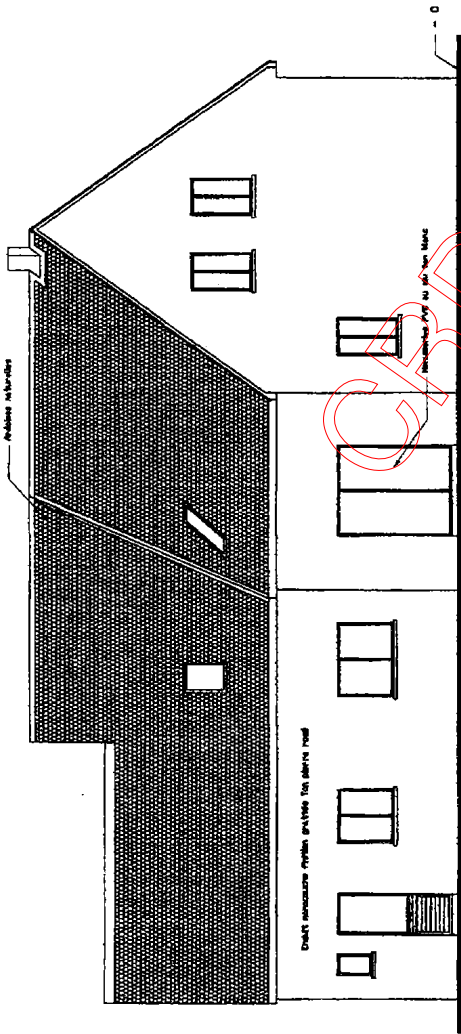
Page de garde	DT 1/8
Plan des façades	DT 2/8
Plan du rez-de-chaussée	DT 3/8
Plan des combles	DT 4/8
Coupe AA	DT 5/8
Coupe BB	DT 6/8
Extrait du CCTP	DT 7/8
Extrait de fiche technique CARROBRIC	DT 7/8
Extraits de fiches techniques LAFARGE	DT 8/8

Ce document est remis dans sa totalité en fin d'épreuve.

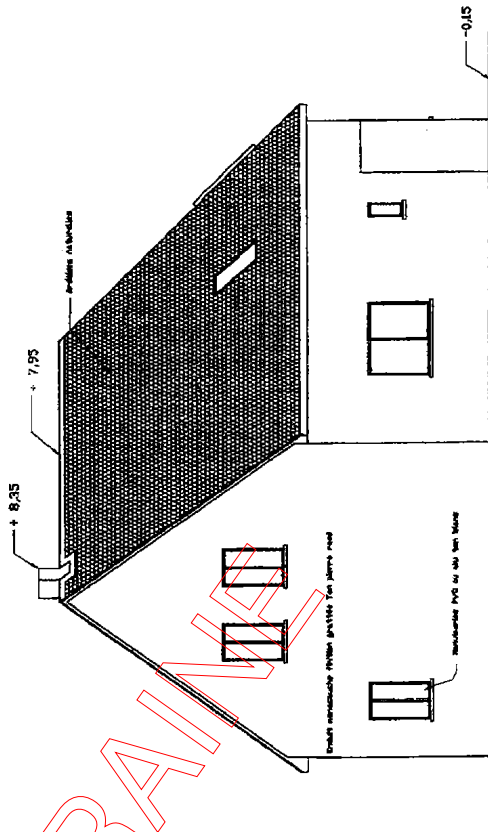
CAP PLATRIER PLAQUISTE	Session 2009	Dossier technique
EP1 – Analyse d'une situation professionnelle	Durée épreuve : 3 h	DT 1/8
	Coefficient épreuve : 4	



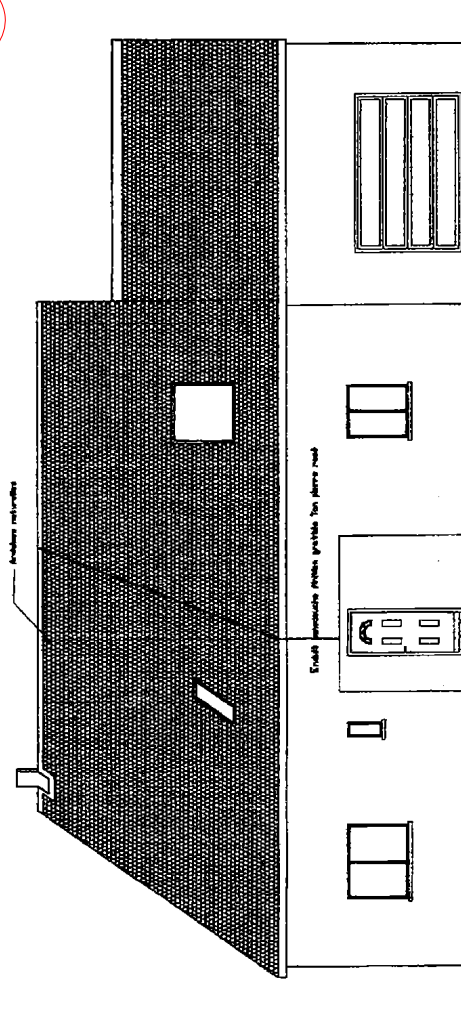
Façade ouest



Façade sud

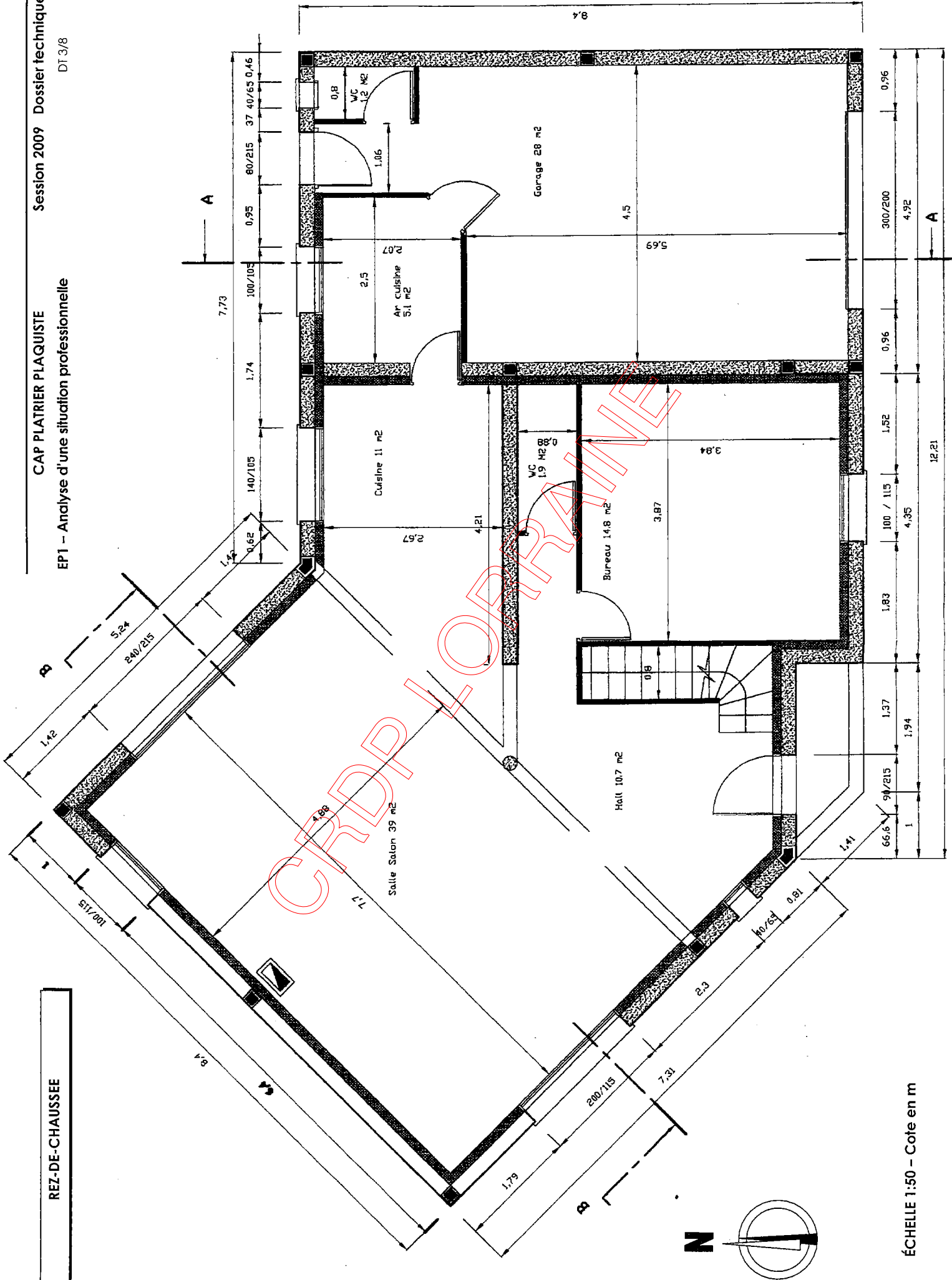


Façade est

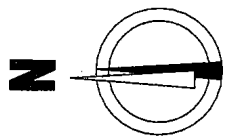


Façade nord

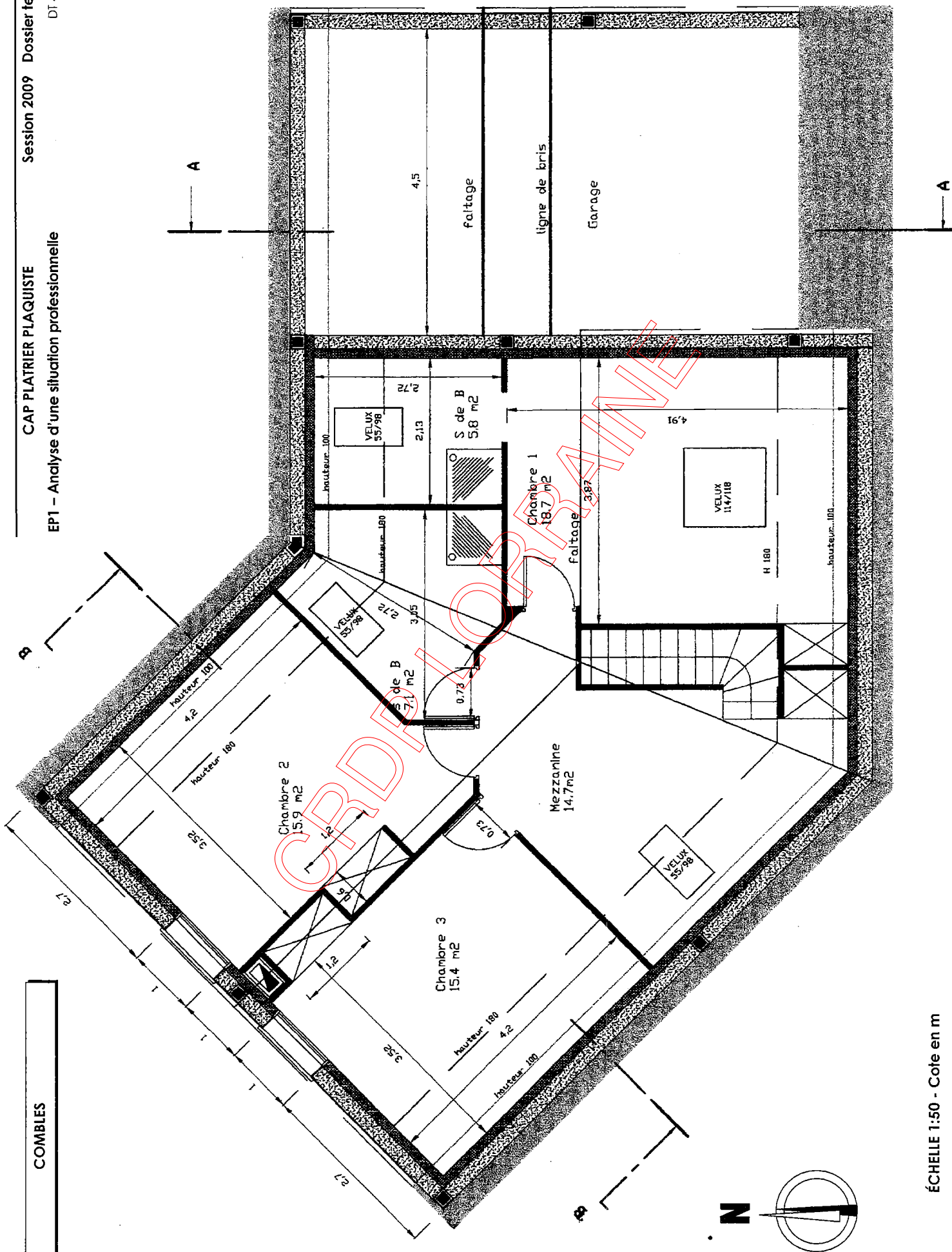
ÉCHELLE 1:100



REZ-DE-CHAUSSEE

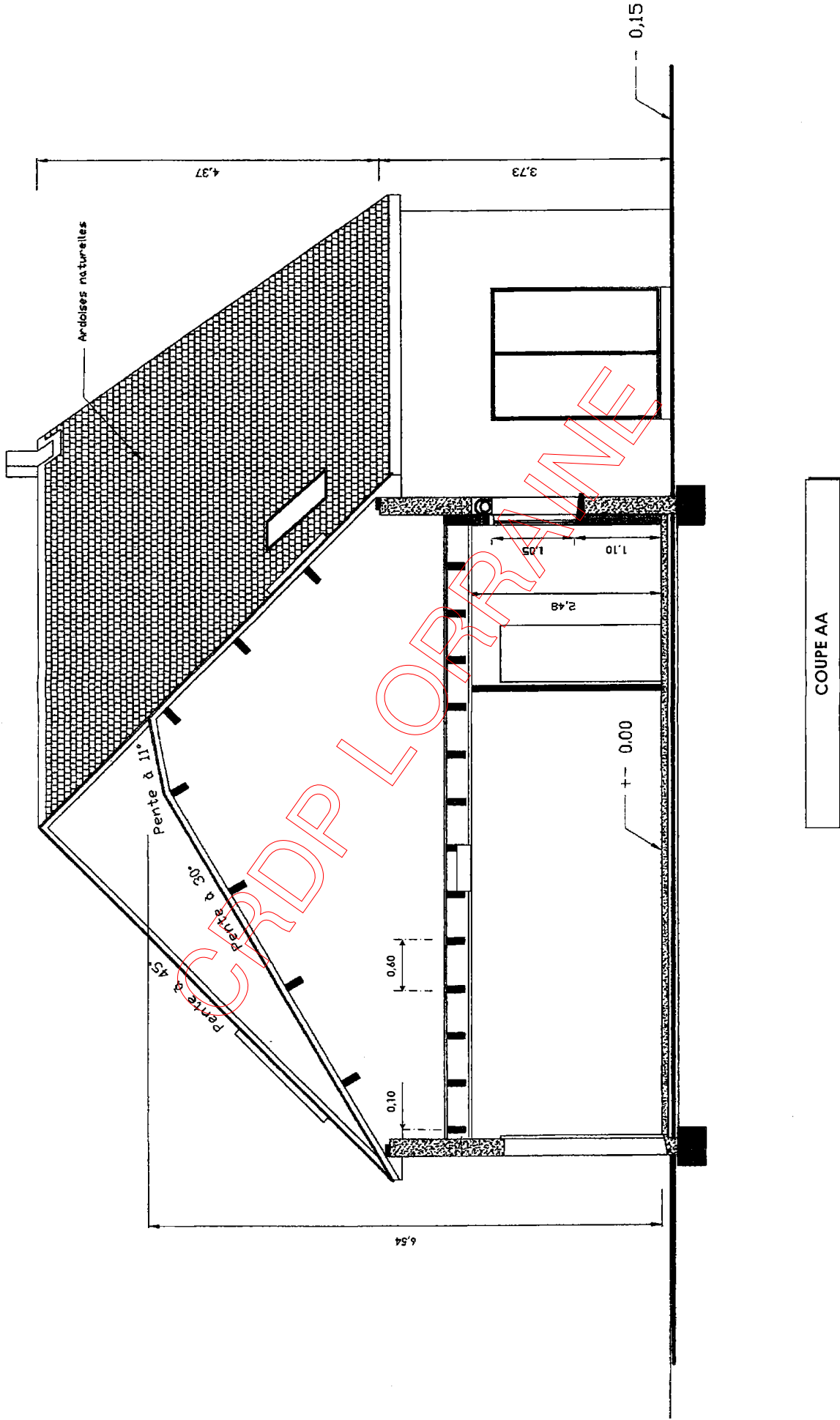


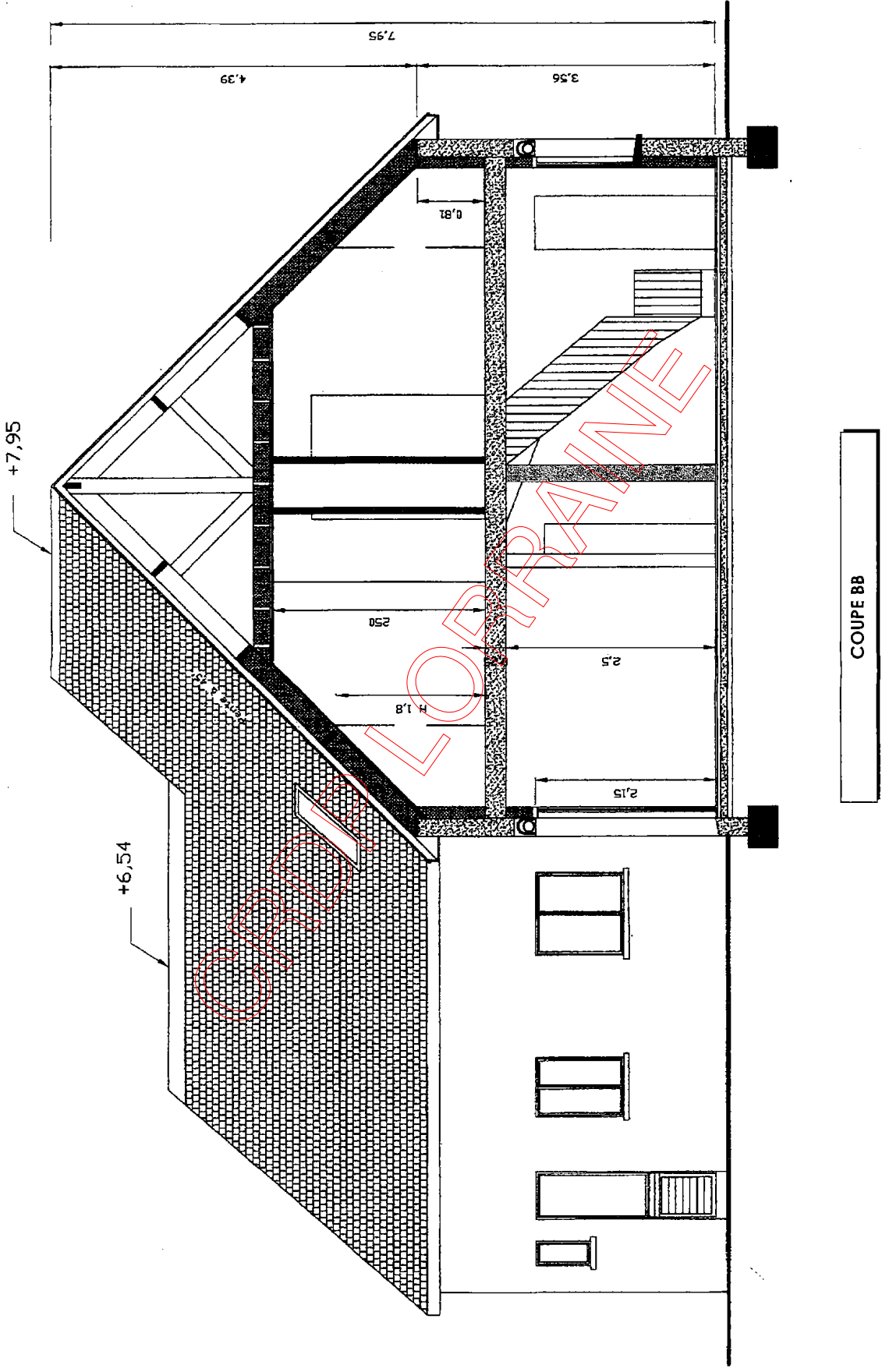
ÉCHELLE 1:50 - Cote en m



COMBLES

ÉCHELLE 1:50 - Cote en m





COUPE BB

ÉCHELLE 1:50 - Cote en m

EXTRAIT DU CCTP

LOT MACONNERIE :

- Murs extérieurs en blocs de béton creux (BBM), de 20 cm d'épaisseur, hourdés au mortier de ciment. Sur l'ensemble de ces murs, projection d'un enduit monocouche d'une épaisseur moyenne de 1 cm.
- Mur de refend, entre la partie habitable et le garage, en blocs de béton creux (BBM) de 20 cm d'épaisseur, hourdés au mortier de ciment. Ce mur reste brut à l'intérieur du garage (pas d'enduit).

LOT CLOISONS-DOUBLAGES - ISOLATION :

- Doublage :**
 - Fourniture et mise en œuvre de contre cloison, en carreaux de terre cuite de grande dimension, de type « CARROBRIC », de 40 mm d'épaisseur, ratiassée sur 1 face, assemblée par clavetage et montée au liant colle adapté suivant les prescriptions du fabricant, avec raidisseurs si nécessaire, y compris toutes sujétions de blocage en tête de cloison, d'alignement, d'aplomb et de calfeutrement soigné. Les joints seront traités à la colle de montage sur une grande largeur.
 - Le vide de construction ménagé entre le mur et la contre cloison permet de recevoir un matelas isolant, en panneaux de laine de verre de 100 mm d'épaisseur.
 - Localisation : doublage des parois verticales de la partie habitable.

Cloisons de distribution :

- Fourniture et mise en œuvre de cloison de distribution non porteuse, en carreaux de terre cuite de grande dimension, de type « CARROBRIC » de 50 mm d'épaisseur, ratiassée sur 2 faces, assemblée par clavetage et montée au liant colle adapté suivant les prescriptions du fabricant, avec raidisseurs si nécessaire, y compris toutes sujétions de blocage en tête de cloison, d'alignement, d'aplomb et de calfeutrement soigné. Les joints seront traités à la colle de montage sur une grande largeur.

- Localisation : cloisons de la partie habitable.

LOT PLAFOND :

Partie habitable et garage :

- Plafond en plaques de plâtre à épiderme cartonné pré-imprimé, de type « SYNIA déco 4BA 13 », vissées sur ossature métallique galvanisée constituée d'une fourrure S47 (entraxe de 60 cm) et de suspentes vissées sur solivage bois.
- Sur la partie habitable, l'isolation thermique est assurée par une laine de verre en rouleau.

Remarque importante : les plaques de plâtre de type « SYNIA déco 4BA 13 » ont 4 bords amincis, ce qui évite de relever les fourrures en bout de plaques pour créer l'arniçi transversal.

Le parement a reçu en usine un traitement spécial qui dispense de la réalisation de la couche d'impression sur chantier.

Les dimensions des plaques sont de 2.50 x 1.20 m.

EXTRAIT DES FICHES TECHNIQUES « CARROBRIC »

Conditions d'emploi Règles d'éclatement



1 CONDITIONS D'EMPLOI STANDARD

Le système CARROBRIC définit dans son avis technique les règles pour réaliser un panneau en fonction de l'épaisseur des éléments Carrobric utilisés. En emploi standard, on ne dépasse pas les surfaces maxi de chacun des panneaux entre éléments raidisseurs. On aura donc pour une même surface de panneau S en m², le choix de la géométrie (a) ou (b) dans la limite de dimensions données respectivement dans les tableaux (1) et (2) ci dessous :

(a) le choix d'un panneau de grande hauteur : h* définit la distance entre raidisseurs qui est égale à $L = S / h$

(b) le choix d'un panneau de grande longueur : L définit la hauteur du panneau qui est égale à $h = S / L$

Avec dans tous les cas :

h* = Hauteur maxi

L = distance horizontale maxi entre éléments raidisseurs

S = Surface maxi entre éléments raidisseurs

TABLEAU (1)

SYSTÈME CARROBRIC	40 mm - 50 mm		70 mm		100 mm		150 mm	
	55 mm	80 mm	3,40	3,90	5,20	5,20	3,90	5,70
Hauteur maxi entre éléments raidisseurs (m)	13		18		32		24	
Surface maxi entre éléments raidisseurs (m²)	13		18		32		24	

TABLEAU (2)

SYSTÈME CARROBRIC	40 mm - 50 mm		70 mm		100 mm		150 mm	
	55 mm	80 mm	5,75	6,90	9,20	9,20	9,20	11,50
Distance horizontale maxi entre éléments raidisseurs (m)	13		18		32		24	
Surface maxi entre éléments raidisseurs (m²)	13		18		32		24	

* L'aire de calcul pour l'emploi standard est égale à 11 mètres carrés moyens.

2 CONDITIONS D'EMPLOI LIMITE

En cas de dépassement plus important en hauteur, la surface de la cloison entre éléments raidisseurs doit respecter les indications du tableau ci-contre, la hauteur maximale autorisée ne pouvant être dépassée. Se reporter à la page des points singuliers.

(1) S = Surface d'éclatement

SYSTÈME CARROBRIC	40 mm - 50 mm		70 mm		100 mm		150 mm	
	55 mm	80 mm	8	9	12	12	5,20	12
Hauteur maxi entre éléments raidisseurs (m)	10		14		25		14	
Surface maxi entre éléments raidisseurs (m²)	10		14		25		14	

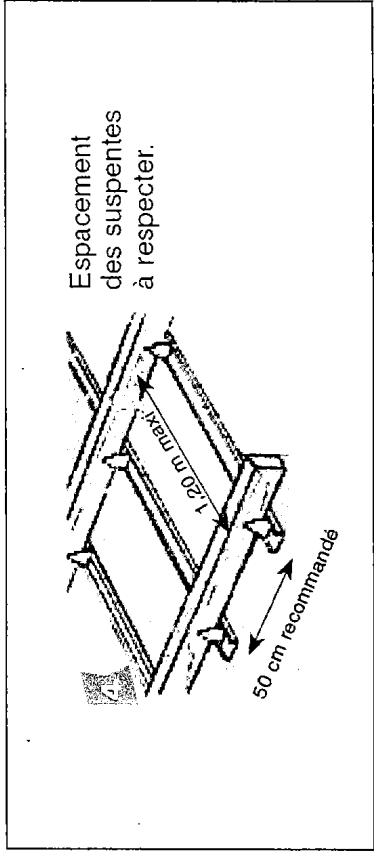
PLAFONDS PLANS

PRÉGYMÉTAL™

Quantitatif

Caractéristiques techniques page 194

pour vos plafonds en air™
SIGNA DÉCO



QUANTITATIF MOYEN AU m² DE PLAFOND

Etabli sur la base d'un plafond avec un seul parement. Coefficient de perte 5%.

PRODUITS	QUANTITES	
	FOURRURE	MONTANT SIMPLE
Plaque PRÉGY™ ou SIGNA™ déco	1,05 m ²	1,05 m ²
Fourrure PRÉGYMÉTAL S47, S55 (X = 60 cm)	2,00 m	-
Éclisse PRÉGYMÉTAL S47, S55	0,30 u	-
Montant PRÉGYMÉTAL (X = 60 cm)	-	2,00 m
Suspente	1,20 m	-
Type à définir selon :		
• support,	1,50 m	1,50 u
• ossature,	2,10 m	1,10 u
• hauteur du plénum.	2,80 m	0,85 u
	3,25 m	0,75 u
Vis PRÉGY™ TF 212x25 (BA13)	12 u	12 u
Vis PRÉGY™ TF 212x35 (BA15-BA18)	-	6 u
Vis PRÉGY™ RT 421x9,5	-	-
Enduit pour joint PRÉGY™ ou PRÉGYDÉCO	0,45 kg	0,45 kg
Bande pour joints PRÉGY™	1,6 m	1,6 m
Isolant	1,05 m ²	1,05 m ²

SELECTION DES OSSATURES ET DES SUSPENTES

Parement	1 BA13		1 BA15		1 BA18		2 BA13		sous poutre métallique ou dalle béton
	60 cm	50 cm	60 cm	50 cm	60 cm	50 cm	60 cm	50 cm	
Entraxe ossatures	1,20	1,25	1,20	1,25	1,15	1,20	1,10	1,15	
Fourrure	1,30	1,40	1,30	1,35	1,25	1,30	1,20	1,25	P11-P21 P31-P41 P51-P Ressort
M48-35 simple	2,10	2,20	2,05	2,15	2,00	2,10	1,90	2,00	SC35
M48-35 double	2,50	2,60	2,40	2,50	2,35	2,45	2,25	2,35	SC35
M70-35 simple	2,65	2,75	2,55	2,65	2,45	2,55	2,35	2,45	SC50
M70-50 simple	2,80	2,90	2,70	2,80	2,65	2,75	2,55	2,65	SC35
M90-35 simple	3,05	3,15	2,95	3,05	2,90	3,00	2,75	2,85	SC50
M70-35 double	3,10	3,25	3,00	3,15	2,95	3,10	2,80	2,95	SC35
M90-50 simple	3,20	3,35	3,15	3,30	3,05	3,20	2,90	3,05	SC50
M70-50 double	3,35	3,50	3,25	3,40	3,15	3,30	3,00	3,15	SC35
M90-35 double	3,60	3,75	3,50	3,65	3,40	3,55	3,25	3,40	SC50
M90-50 double	3,80	4,00	3,70	3,90	3,60	3,80	3,40	3,60	SC50
Poids du plafond (kg/m ²)	12	14,5	17	22					