

# SESSION 2009

## Certificat d'Aptitude Professionnelle

### PLATRIER PLAQUISTE

#### Épreuve EP3 - Unité UP3

#### Réalisation d'ouvrages annexes

N° de candidat ou d'anonymat

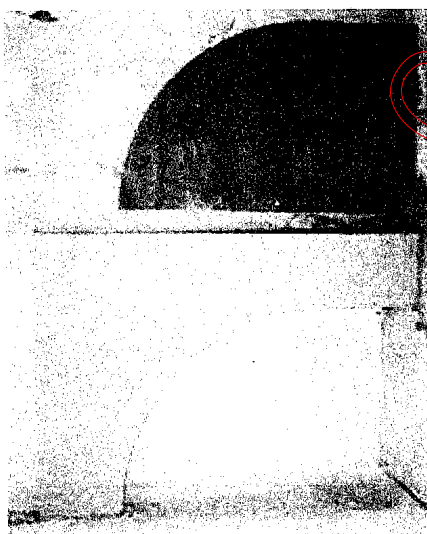
## SUJET

### Contenu du dossier

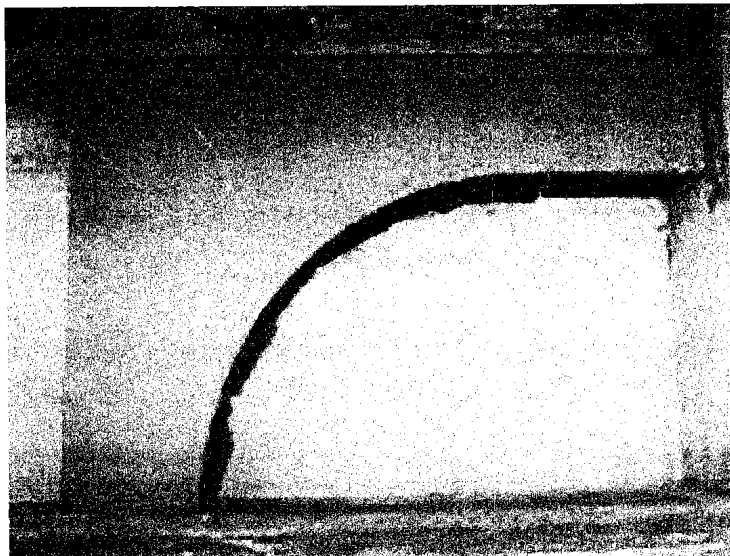
- Page de garde et barème de correction – Vue en perspective ..... S 1/1  
Suggestion d'organisation du temps ..... S 1/1  
Plan et descriptif de l'ouvrage ..... S 2/2  
Fiche contrat ..... S 2/2

BARÈME DE CORRECTION	
L'organisation, l'installation, le nettoyage et l'évacuation du chantier.	/20
L'implantation de l'ouvrage.	/20
La construction du jambage et de la voûte en briques plâtrières.	/80
Le scellement de l'arête métallique et la réalisation l'arête plâtrière.	/30
La réalisation de l'enduit de plâtre lissé.	/50
<b>Total des points :</b>	<b>/200</b>
<b>Moyenne de l'épreuve :</b>	<b>/20</b>

CAP PLATRIER PLAQUISTE	Session 2009	Sujet
EP3 – Réalisation d'ouvrages annexes	Durée épreuve : 7 h	S 1/2
	Coefficient épreuve : 4	



L'ouvrage et son gabarit



Vue de la voûte (à ne pas enduire)

Compétences évaluées	On donne	On demande	On exige	Barème
C3.1 - C3.15	Organiser, installer, nettoyer et évacuer le chantier	Le matériel nécessaire aux professions. - au poste de travail, - aux matériaux, - aux déchets, - aux méthodes de travail et les règles de sécurité sont respectées (utilisation des matériels, gestes et postures, protections individuelles).	Le poste de travail est propre et rangé. Les déchets sont laissés sur le poste de travail, triés et stockés. Les matériaux sont ordonnés, à disposition, puis nettoyés après usage. Les méthodes de travail et les règles de sécurité sont respectées (utilisation des matériels, gestes et postures, protections individuelles).	/20
C3.3	Implanter un ouvrage	Un point de référence. Une vue, un plan, des photographies, un descriptif. Des carrelés, des vitins et des pinces.	Le respect du point de référence, des cotés et de l'équerage ( $\pm 2$ mm). Des guides de construction correctement positionnés et maintenus.	/10 /10 /20
C3.8	Construire en éléments de terre cuite	Une vue, un plan, des photographies, un descriptif. La construction du jambage et de la voûte en briques plâtrées. Des briques plâtrées. Du plâtre fin manuel de construction 2N. Une auge. Des règles (2,00 m et 1,50 m). Une scie droite. Un gabarit.	Un montage des éléments conforme au DTU DTU 25-1 : - du jambage, - de la voûte. L'aplomb et le niveau (tolérance 1 mm/1m). Le respect des cotés (tolérance $\pm 2$ mm). La planéité des parois (tolérance : flèche < 5 mm/1 m).	/35 /20 /10 /10 /05 /80
C3.4	Effectuer des travaux de préparation	Une arête métallique. Du plâtre fin manuel de construction 2N	La rectitude, la bonne fixation et l'aplomb de l'arête métallique. La rectitude et l'aplomb des arêtes en plâtre.	/15 /15 /30
C3.11	Réaliser des enduits	Plâtre fin manuel de construction 2N. Des règles en bois à découper.	La réalisation d'un enduit de plâtre lissé, dont la finition en arêtes vives des angles horizontaux. Une finition soignée et le respect de l'épaisseur.	/10 /05 /35 /50
<p>Postes à corriger en cours de réalisation (fiche à disposition des surveillants)</p> <p>MOYENNE DE L'ÉPREUVE : ...../20</p> <p>Total des points : ...../200</p>				

### FICHE CONTRAT

N° de candidat ou d'anonymat

**Suggestion d'organisation du temps :**

- Lecture du dossier et implantation (0,5 h) ;
- Construction du bâti (3,5 h) ;
- Scellement de l'arête métallique et tirage des arêtes au plâtre (1,5 h) ;
- Réalisation de l'enduit de plâtre lissé (1,5 h) ;

Echelle 1:10

**AMENAGEMENT D'UN PRÉSENTOIR AVEC VOÛTE ET JAMBAGE**

**VUE, PLAN ET DESCRIPTIF**

L'ouvrage est constitué de briques plâtrées de 35 mm revêtues d'un enduit de plâtre traditionnel lissé de 10 mm d'épaisseur.

Il comprend :

- le scellement d'une arête métallique,
- la réalisation d'une arête plâtrée (angle sur cintre),
- une finition en arête vive (en tête),
- la voûte n'est pas enduite.

L'ouvrage est laissé en attente d'un plateau en chêne verni.