


DANS CE CADRE

NE RIEN ÉCRIRE

Académie :	Session :
Examen :	Série :
Spécialité/option :	Repère de l'épreuve :
Epreuve/sous épreuve :	
NOM	
(en majuscule, suivi s'il y a lieu, du nom d'épouse)	
Prénoms :	n° du candidat
Né(e) le :	
(le numéro est celui qui figure sur la convocation ou liste d'appel)	

**Ce sujet comporte 9 pages numérotées de 1/9 à 9/9.
Assurez-vous que cet exemplaire est complet.**

I. Le tranchet sert à effectuer des opérations différentes, il faut adopter des positions correctes des mains pour exécuter des gestes précis :

	<p>a. <u>Relier chacune de ces photos au verbe qui lui correspond :</u></p> <ul style="list-style-type: none"> • PARER • COUPER • BROCHER
--	--

Donner les définitions des expressions suivantes :

b. Parer :

.....
.....

c. Brocher :

.....
.....

NE RIEN ÉCRIRE DANS CETTE PARTIE

II. Le talonnage et les adjonctions aux semelages :

Définir les expressions suivantes :

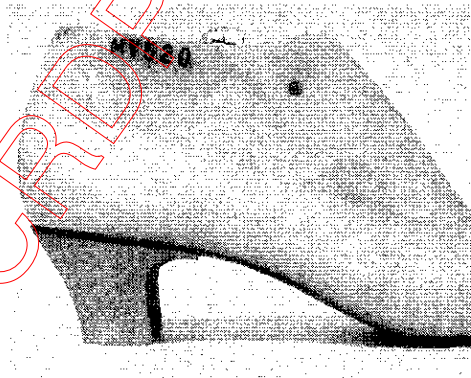
a. Le talon anti-varus :

.....
.....
.....

b. La cale de Berthet:

.....
.....
.....

c. Quel est le nom du talon représenté ci-dessous ? Nom :

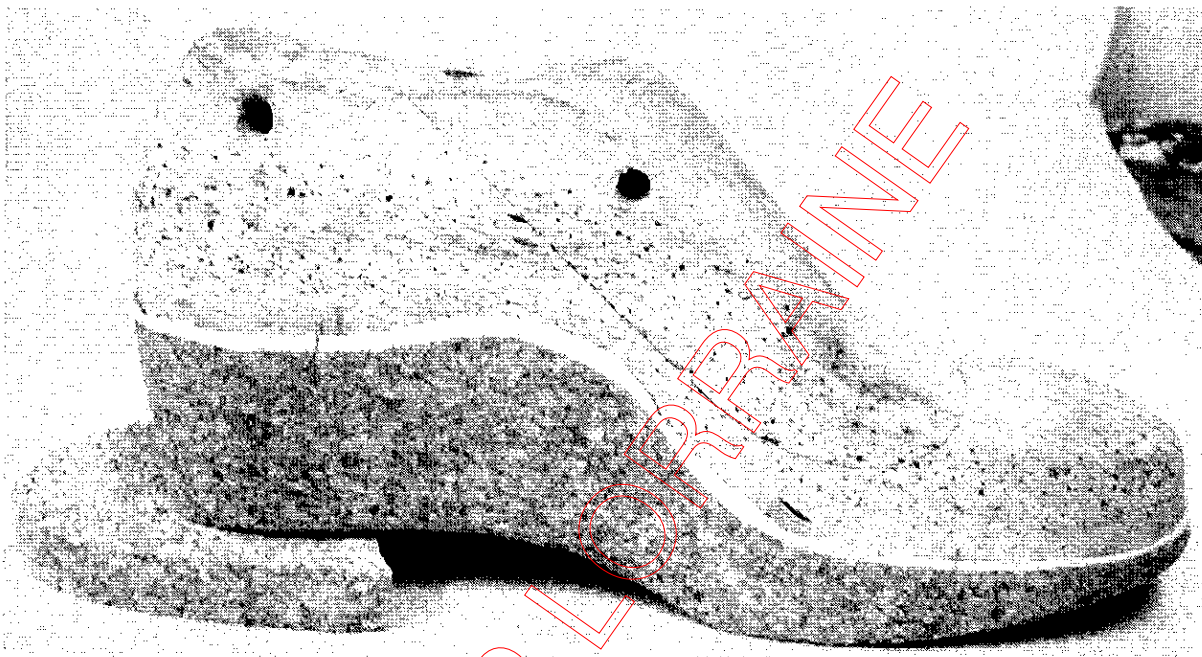


d. Expliquer sa principale caractéristique :

.....
.....
.....

NE RIEN ÉCRIRE DANS CETTE PARTIE

III. Les orthèses plantaires :



a. Quel est le rôle d'une ortho-prothèse ou d'une orthèse plantaire ?

.....
.....
.....

b. Citer deux types d'ortho-prothèses ou d'orthèses plantaires que vous connaissez ?

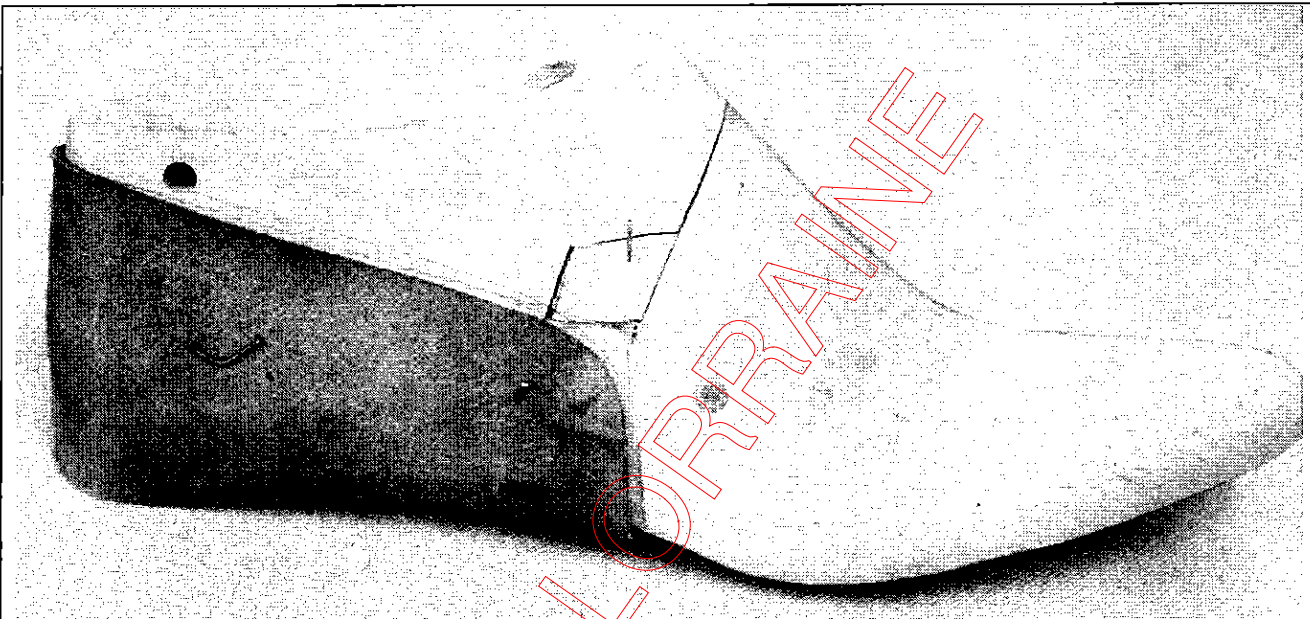
-
-

c. Sur la photo ci-dessus repérer et tracer :

- L'axe tibial en rouge
- La plage de repos en noir
- Le déroulé en vert

NE RIEN ÉCRIRE DANS CETTE PARTIE

IV. Les limites du contrefort:



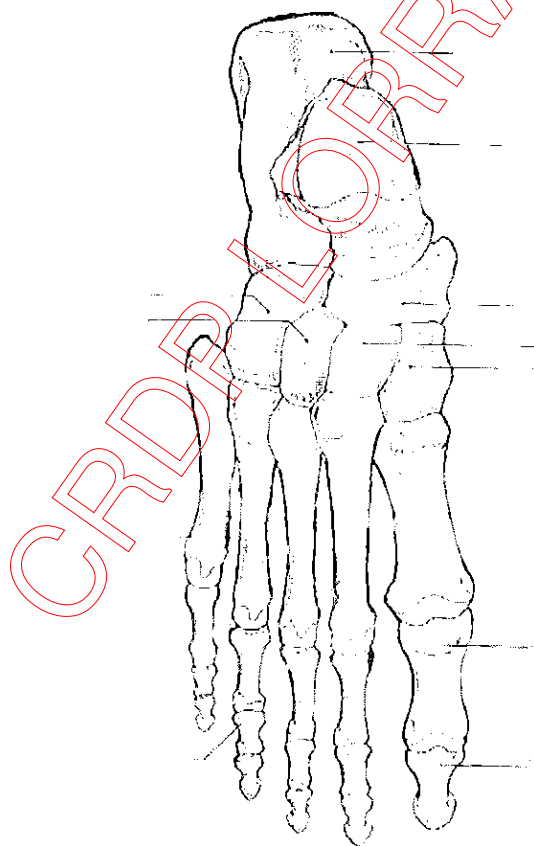
Cette photo représente un contrefort bas conventionnel.

<p>Indiquer sur la photo</p>	<ol style="list-style-type: none"> 1. Sa hauteur arrière par un tracé rouge 2. Sa hauteur latérale par un tracé vert 3. Sa limite antérieure par un tracé bleu
<p>Quelle est la proportion utilisée pour déterminer sa hauteur arrière ?</p>	<ul style="list-style-type: none"> •
<p>Citer les lignes et les points nécessaires pour tracer sa hauteur latérale :</p>	<ul style="list-style-type: none"> • • • •
<p>Quelle est la proportion utilisée pour tracer sa limite antérieure ?</p>	<ul style="list-style-type: none"> •

NE RIEN ÉCRIRE DANS CETTE PARTIE

Sur le schéma ci-dessous :

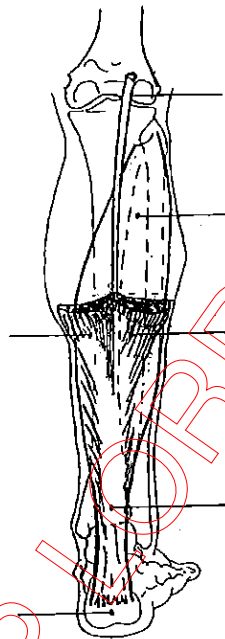
- indiquez le nom des os mis en évidence par les flèches,
- coloriez en rouge la première phalange,
- coloriez en vert la quatrième phalange,
- hachurez le tarse postérieur,
- annotez la face,
- tracez en bleu l'articulation de Lisfranc.



FACE : _____

NE RIEN ÉCRIRE DANS CETTE PARTIE

- * Annotez le schéma ci-dessous (face postérieure)
- * A l'aide du schéma, complétez le tableau ci-dessous



Nom du muscle	Origine	Terminaison	Actions Mouvements

NE RIEN ÉCRIRE DANS CETTE PARTIE

Après avoir observé la photographie ci-dessous, répondez aux questions suivantes :



* comment se nomme cette déformation ?

* donnez les caractéristiques de cette déformation.

* citez deux facteurs favorisant cette déformation.

* donnez le nom de trois autres déformations se situant au niveau des orteils.

NE RIEN ÉCRIRE DANS CETTE PARTIE

Définir les termes suivants :

* genu varum : _____

* pied valgus : _____

* genou flexum : _____

* pronation du pied : _____

* abduction : _____

* plan sagittal : _____

* pied équin : _____

CRDP LORRAINE

NE RIEN ÉCRIRE DANS CETTE PARTIE

*proximal : _____

*tibiotalarienne : _____

*amputation de Chopart : _____

CRDP LORRAINE