

DOSSIER RESSOURCES

Ce dossier ressources comprend 8 pages

Le dossier ressources est à rendre en fin d'épreuve avec votre copie

Fiches de travail	Pages 1 et 2
Fiches techniques	Pages 3, 4, 5 et 6
Cotes des cadres	Page 7

GROUPEMENT EST	SESSION 2004	DOSSIER	TIRAGES
C.A.P. PROTHÉSISTE DENTAIRE	Coef. : 4	Code(s) examen(s)	
Épreuve: EP1 – Analyse, Organisation et Communication technologiques	Durée : 4 h		

FICHE DE TRAVAIL

PRATICIEN : Dr Lafeuille

PATIENT : Mme Dur

Identification

Sexe : M F Type

Age : 55 ans

Nature de la prothèse :

Réparation Conjointe Adjointe Orthodontie

Dents concernées

17	16	15	14	13	12	11	21	22	23	24	25	26	27
47	46	45	44	43	42	41	31	32	33	34	35	36	37

Couronne coulée 16 et 26

Teinte

Dents : Résine Porcelaine Alliage : Titane ChCo NiCr Or céram Or jaune Or blanc

Informations complémentaires

Dents : bloc antérieur largeur :

Hauteur des centrales :

TRAVAIL

DATES

HEURES

Porte Empreinte Individuel :

Cire d'occlusion :

Couronne coulée : les 2 CCA pour le 15 18 heures ..

1^{er} essai :2^{ème} essai :

Finition :

OBSERVATIONS

Merci de bien respecter les limites cervicales

FICHE DE TRAVAIL

PRATICIEN : Dr DURANT

N° A 2725

PATIENT : M. Gérard

Identification

Sexe : M F Type

Age 49 ans

Nature de la prothèse

Réparation Conjointe Adjointe Orthodontie

Dents concernées

17 16 15 14 13 12 11

21 22 23 24 25 26 27

47 46 45 44 43 42 41

31 32 33 34 35 36 37

Couronne coulée :

Teinte 4 A

Dents : Résine Porcelaine

Informations complémentaires

Dents : bloc antérieur largeur 42 , 8
 Hauteur des centrales 10 , 6

TRAVAIL

DATES

HEURES

Porte Empreinte Individuel : le 2 mai 17 heures

Cire d'occlusion : Le 6 mai.....17 heures

Couronne coulée :

1^{er} essai : 30 mai 14 heures

2^{ème} essai : bon travail à finir

Finition :à finir pour la semaine prochaine le 15.....10 heures

OBSERVATIONS

PEI en résine
 Bon travail à terminer
 Résine de type incassable

HERAVEST SPEED E

Revêtement de précision non graphité, à liant phosphate, enfournable directement à température finale, pour les techniques de couronnes et bridges. Heravest s'utilise avec tous les alliages précieux ou non précieux.



Les avantages :

- Un gain de temps considérable par rapport aux méthodes classiques de préchauffage.
- Une résistance particulièrement importante.
- La garantie d'un ajustage parfait.
- L'obtention de surfaces de coulée extrêmement nettes.

Caractéristiques techniques :

Temps de travail	5-6 mn env. à 22°C
Cylindres :	n'utiliser que des cylindres métalliques avec manchettes
Mise en revêtement sous pression	limit 10 mn max
Temps de prise :	15 mn avant l'insertion dans le four à température finale
Températures de préchauffage	700° C alliage or 850-900° C alliages céramique 950° C alliages non précieux
Chauffe/Taille cylindre	X1 20 mn temp. finale X3 30 mn temp. finale X6 40 mn temp. finale X9 50 mn temp. finale

CASTORIT-SUPER C

Revêtement de précision pour alliages Co Cr et Ni Cr. Techniques des couronnes et bridges.



- Exempt de carbone.
- Consistance crémeuse.
- Surface lisse des pièces coulées.
- Ajustage parfait.
- Expansion contrôlable/
- Démoulage aisé.
- Thermiquement stable.
- Temps de traitement de 4 mn.
- Conditionnement sous forme de sachets alu prédosés.

WIROQUICK

Matériau de revêtement pour prothèse adjointe métallique pour duplication à la gélatine ou au silicone.



Les données physiques :

Liquide de mélange	BegoSol (insensible au gel)
Plage de manipulation à 20°C	en. 2 mn 30 sec.
Expansion totale avec liquide de mélange BegoSol M à 80 %	2,4 %
Durée de conservation (sachets non entamés)	2 ans
Données selon DIN EN ISO 9694 :	
Début de solidification (temps Vicat)	4-5 mn
Résistance à la compression	11 (MPa)
Expansion linéaire thermique	0,85 %

SOLDERVEST SYSTEM GC

Revêtement pour soudure.

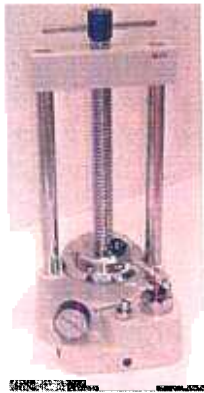
Revêtement à liant plâtre avec une expansion thermique spécialement adaptée aux alliages dentaires afin de prévenir les déformations et les distorsions. Conçu pour être utilisé avec le GC Solder Stand.

Avantages :

- Expansion adaptable.
- Coefficient d'expansion thermique identique au GC Solder Stand.
- Soudure précise des embrasures.
- Prévention des fêlures et cassures de la céramique.
- Consistance agréable.
- Démoulage aisé.

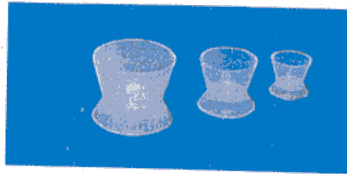


Presse Hydraulique



Type pugliese, avec manomètre, pour trois moufles.

Godet Resine ARIA DENTAL

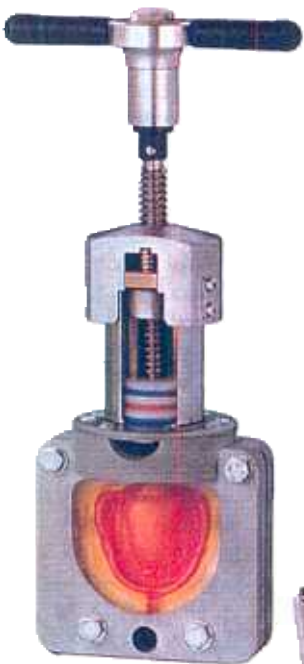


En silicone souple.
 Godet Grand
 09364 la pièce
 Godet Médium
 09362 la pièce
 Godet Petit x 3
 09363 le set

Isofix 2000 RENFERT



Sans formation de film. Surface lisse, dure et hydrofuge des modèles après traitement.
 08936 le flacon 1 L
 + vaporisateur
 08937 le flacon 2 L



Vertex Soft ODoncia



Résine à cuire souple pour rebasage. Se lie chimiquement à la base dure. Très bonne tenue du matériau dans le temps.

Moufle ELMA



Moufle bronze au nickel à clavettes, 3 parties.
 42173 la pièce.....



SYSTEME RESINE INJECTEE



SELECTAPLUS DE TREY

Une teinte unique en résine autopolymérisable ou à cuire.

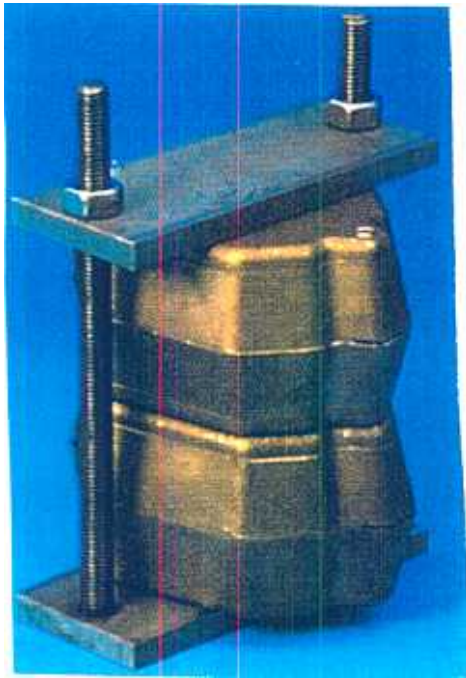


SELECTAPLUS COLD

Résine autopolymérisante, coulée directe avec clés.
 Selle de squelette, rebasage, réparation.
 Liquide CN : 8 mn de temps de travail.
 Liquide CE : 13 mn de temps de travail.
 ISO 1567 et CE 0123. Sans Cadmium.
 Rose veiné.

BRIDE À MOUFLE

Pour 2 grands moufles, laiton et inox.



Pince à moufle PRODONT



Longueur 40 cm
09365 la pince

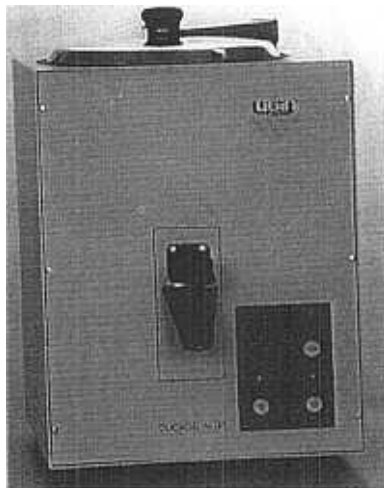
LUCITONE 199 DENTSPLY

Résine thermopolymérisable, cliniquement incassable.



Prothèse totale ou partielle.
Livrée avec bons de garantie et sachet. Rose veinée claire (L), rose veinée foncée (LRP), rose veinée (OS).
ISO 1567 CE 3720. Sans Cadmium.

Ducagel MGT UGIN



Fondeuse à gel pourvue d'une résistance blindée. Le moteur est doté d'un thermocouple pour stopper son alimentation si le gel est durcit. Affichage digital de la température.
09770 l'unité

Labormat DREVE



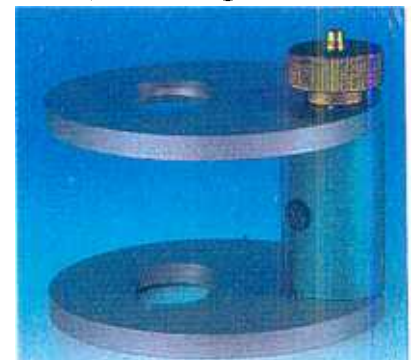
Ebouillanteuse pour moufles et polymérisation à chaud. Cuve en acier inoxydable. Le modèle SD dispose d'un couvercle coulissant commode, d'une régulation de la température

Xynon DETAX



Excellent isolant plâtre / cire. Pas de film gras.

Presse de rebasage ERKODENT



Presse de rebasage, robuste, à une seule colonne. Permet un meilleur accès, une meilleure visibilité et moins de manipulation.

09367 la pièce

PerForm COLTENE WHALEDENT



Isolant Perform COLTENE WHALEDENT



Résine particulièrement indiquée pour les techniques de coulée. Cuisson 30 minutes. Stabilité de teinte reconnue.

OXYDE D'ALUMINE RENFERT

Cet abrasif se compose d'un des matériaux les plus durs : l'oxyde d'alumine (Al₂O₃).

- Grains à bords vifs.
- Selon la grosseur effet abrasif allant de faible jusqu'à très fort.

Cobra 25 µm

- Pour le traitement fin des surfaces de métaux, de céramiques et des résines.
- Pour finir la sculpture des faces occlusales et accentuer les sillons.
- Pour obtenir une structure de surface naturelle des revêtements de céramique et de résine.

Cobra 90-125 µm

- Pour une abrasion efficace sur une profondeur de rugosité moyenne de surface.
- Pour créer une micro rétention mécanique idéale pour l'agrandissement de surface.
- Pour préparer les métaux précieux et semi-précieux à recevoir les opaques des céramiques.
- Pour ôter les revêtements des couronnes et des bridges.
- Pour une utilisation très efficace dans la sableuse rotative automatique Variojet.

FRAISES AU CARBURE DE TUNGSTENE P.M.

denture croisée pour métaux et résines



Mandrin pour bague émerisée



Bague émerisée Arbor



Polissoir ceramique rose ARIA DENTAL



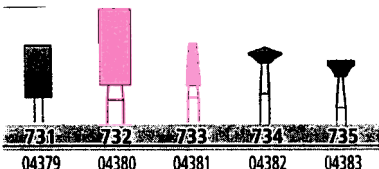
Cylindre Meulette Lentille

04392 04404 04399

Dedeco vert



Pointes montées roses PM JOTA



04379 04380 04381 04382 04383

STERIBIM PLUS BEGO

Pour le polissage rapide et doux des prothèses en résine, son action germicide est particulièrement importante : elle reste active jusqu'à l'utilisation complète du Stéribim Plus.

La ponce Steribim Plus ne contient pas de quartz. Elle ne produit donc pas de poussière à risque de silicose.



DIALUX GRIS : Pour l'acier, au tour à polir.

DIALUX ROUGE : Dit «rouge de Paris». Pour les métaux précieux.

DIALUX BLANC : Pâte universelle pour tous métaux.

DIALUX BLEU : Superfinition pour tous métaux.

Présentation : Etais individuels d'environ 180 g.

Rolloblast.

Perles de verre non abrasives pour lisser et densifier les surfaces.

- Garantit une surface satinée matte sans réflexion de lumière.
- Pour traiter les surfaces fines des métaux précieux et des alliages non précieux.
- Ne provoque pas de silicose.

Rolloblast 50 et 100 µm

- Pour satiner et densifier les surfaces métalliques.
- Pour ôter en douceur les résidus de plâtre des céramiques pressées.
- Pour un brillant satiné mat des faces occlusales, des parties secondaires ou des parties internes des couronnes.
- Pour enlever facilement les restes de plâtre sur les prothèses complètes.

FORMABRILL

Crème à polir.

Idéale pour les modèles en résine et les métaux précieux, donne un éclat incomparable et durable.



SUPER ACRYLIC POLISHERS

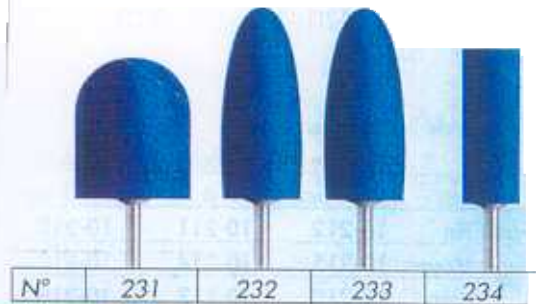
BLEUE IDENTOFLEX

Conçue spécialement pour travailler les acrylates prothétiques.

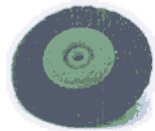
Existe en deux granulométries : grosse et fine.

Grosse : pour obtenir une surface lisse rapidement et sous contrôle.

Boîte de 6 pièces.



Brosse soie noire extra dure centre plastique



Brosse coton centre bois Ø 100/29 mm QUILLET



Peau de chamois frangée PD VEVEY



Disque à trçonner pour métaux précieux Ø 22 x 0,3 mm

Disque chamois HATHO 110 mm

Vendu à l'unité. Brosse à briller



COTES DES CADRES
échelle : X 1 en millimètres.

HT : hauteur totale
HC : hauteur coronaire

Ø MD : diamètre mésio-distal
Ø VB : diamètre vestibulo-buccal
(vestibulo-palatin ou lingual)

Dents maxillaires					Dents mandibulaires			
	HT	HC	Ø MD	Ø VB	HT	HC	Ø MD	Ø VB
1	22.3	10	8.8	8.8	20.6	8.8	5.4	6
2	21	9	6.5	8.8	22	9.6	5.8	6.5
3	26	10	7.6	10	25.3	10	7	8
4	21	8	7	10	23	8	7	7.6
5	21	8.5	6.5	8.5	23.3	8	7.1	8.3
6	23	8.5	10 11	12 14.6	21	7.6	11.1	10.3
7	21	8	9.3 10	11 12	20	7.6	12	10.3
8	20	9	10	10	16	7.3	15	12