

Barème de correction (Tolérance géométrique ± 2)

1- Motif défense :

Rep 03 Circularité $\varnothing 200$ mm. /20
 Rep 04 et 05 Coudage à 90° Cote 30 mm. /20
 Planéité de l'ensemble. /20
 Position symétrique des Rep 04, 05 et 03. /20
Sous-total : /80

2- Dormant : (Tolérance dimensionnelle ± 2)

Parallélisme entre les Rep 01. /10
 Parallélisme entre les Rep 02. /10
 Perpendicularité des Rep 01 et 02. /10
 Planéité de l'ensemble. /10
 Pattes à scellement (Rep 06) + Percage et fraisage. /20
Sous-total : /60

3- Ouvrant : (Tolérance dimensionnelle fonction du dormant et du jeu périphérique)

Parallélisme entre les Rep 07. /20
 Parallélisme entre les Rep 08. /10
 Perpendicularité des rep 07 et 08. /10
 Planéité de l'ensemble. /10
 Jet d'eau (Rep 06) Pilage + Positionnement sur Rep 08. /10
Sous-total : /60

4- Ferrage, Pose battente :

Respect des jeux périphériques (4 mm \pm 0,5). /20
 Jeu entre ouvrant et dormant à plat, pour peinture. /10
 Paumelles (Rep 10) cote 105 mm + positionnement. /40
 Battente (Rep 14) cote à l'axe de l'ouvrant. /10
 Pose de la battente, de son support (Rep 12) et du mentonnet (Rep 13). /30
Sous-total : /110

5- Soudure et finition :

Soudures 111 Motif 8 x 4 pis. /32
 Soudures 111 Paumelles 8 x 2 pis. /16
 Soudures 135 Ouvrant (meulées) 4 x 3,5 pis. /14
 Soudures 135 Dormant 4 x 7 pis. /28
Sous-total : /90

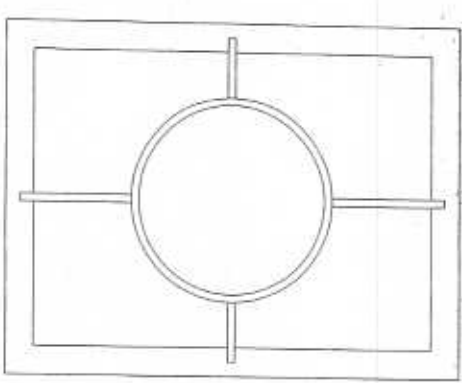
TOTAL : /400

CAP Serrurier Métallier

Session 2004

EP2 : Fabrication d'un ouvrage simple

I - Évaluation par épreuve ponctuelle



Travail demandé :

Réaliser la fabrication de l'ouvrage conformément au dossier technique.

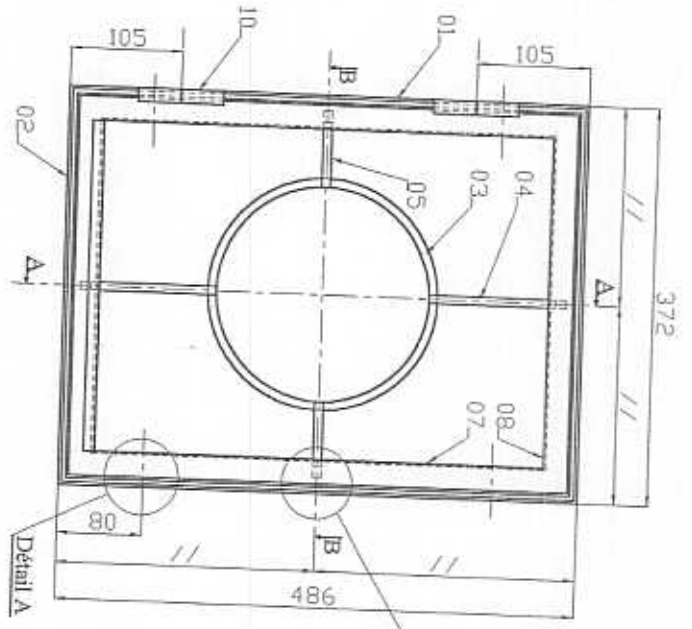
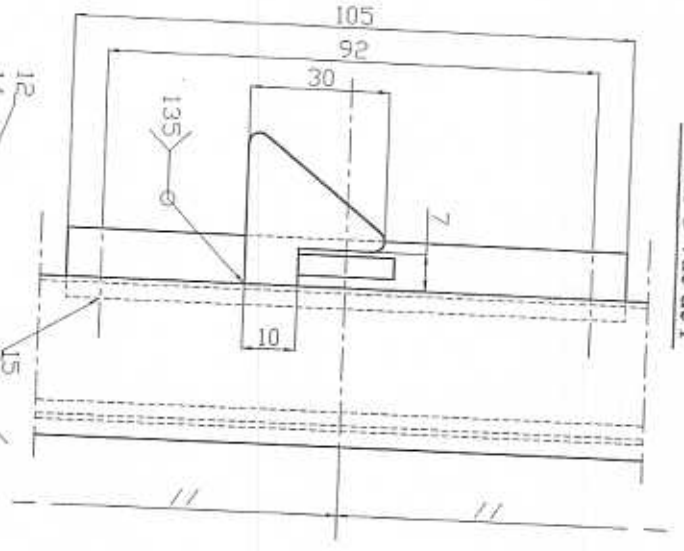
Dossier Technique :

- Barème de correction
- Dessin d'ensemble
- Nomenclature

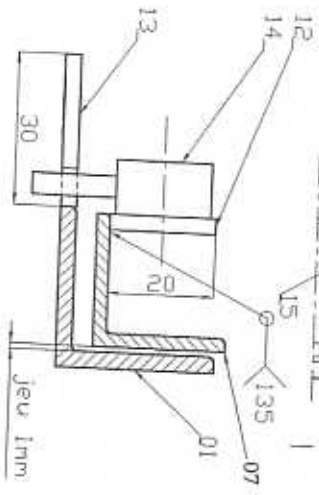
Rendre le dossier complet à chaque fin de séquence de travail et en fin d'épreuve.

Groupement EST	Session 2004	SUIJET
CAP SERRURIER METALLIER		DT 1/3
Épreuve : EP2 - Fabrication d'un ouvrage simple		Coef : 8
Durée : 14h00		

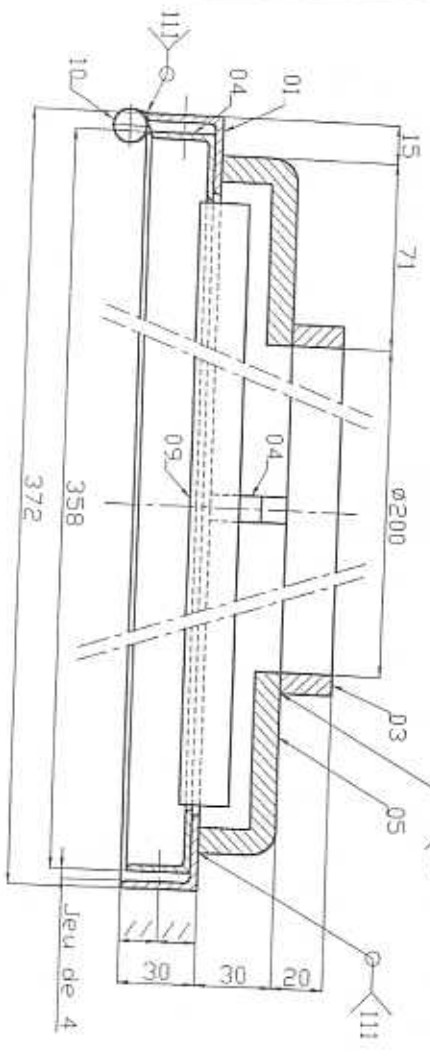
Détail C vue de F



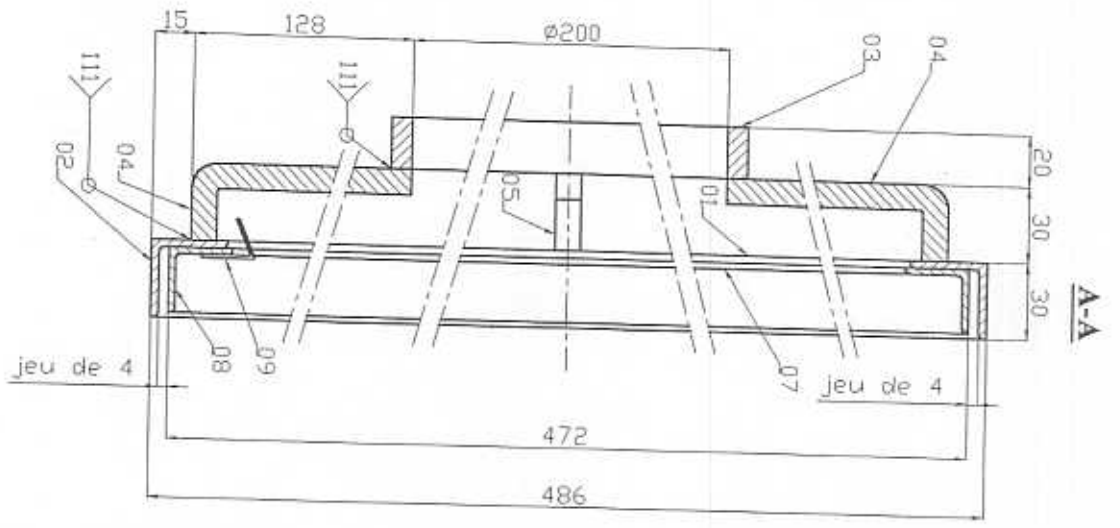
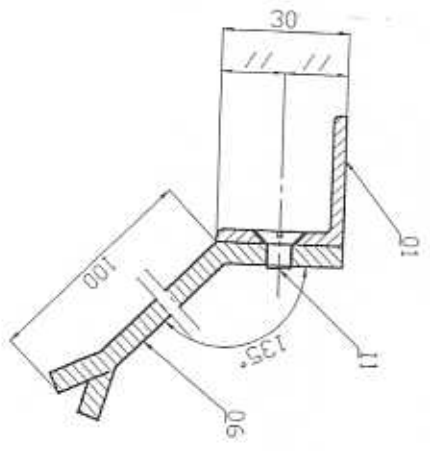
Détail C
vue selon F



B-B



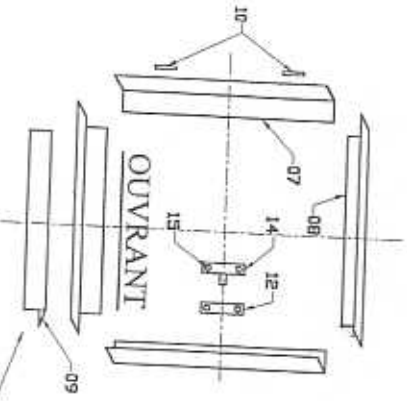
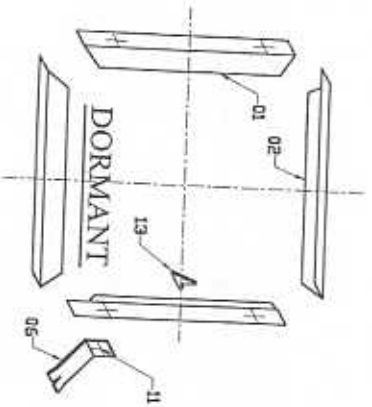
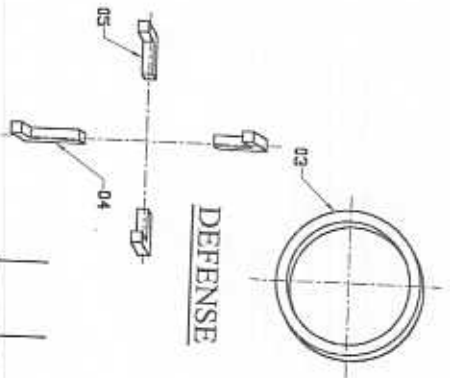
Détail A



A-A

Groupe EST		Session 2004		SUJET	
CAP SERRURIER METALLIER				DT 2/3	
Épreuve : EP2 - Fabrication d'un ouvrage simple		Durée : 14h00		Coef. : 8	
Évaluation par épreuve ponctuelle					

Sauf indications, toutes les
soudures sont réalisées avec
le procédé 135 et arasées.



Rep	Nbr	Désignation	Matière	Section Débit	Observations Contrat
15	2	Vis ISO 1207 M5x16		Fournies	Vis TC M 5x16
14	1	Battuse		Fournies	
13	1	Mentonnnet	S 235	Tôle ep=3mm	Laisser les soudures brutes
12	1	Support battuse	S 235	Tôle ep=3mm	
11	4	Vis ISO 2009 M6 x 10		Fournies	Vis F / 90 M6x10
10	2	Paumelle à souder		Fournies	Soudé 111 Laisser les soudures brutes
09	1	Jet d'eau	S 235	Tôle ep=1,5mm	Un point à l'axe côté vitrage Laisser les soudures brutes
08	2	Ouvrant largeur	S 235	L25x25x2,5 Grugée	
07	2	Ouvrant longueur	S 235	L25x25x2,5	
06	4	Patte à scellement	S 235	Plat 30x5 Lg=130 mm	
05	2	Support défense largeur	S 235	Ø10 Lg=86 mm condé à 90°	111 périphérique sur Ø1 et Ø2 Laisser les soudures brutes
04	2	Support défense longueur	S 235	Ø10 Lg=143 mm condé à 90°	111 périphérique sur Ø3 Anser les soudures sur l'intérieur de Ø3
03	1	Défense cercle	S 235	Plat 20x8 cintré sur forme	
02	2	Dormant largeur	S 235	L30x30x3 coupe à 45°	
01	2	Dormant longueur	S 235	L30x30x3 coupe à 45°	

La position de hauteur du jet d'eau est laissée à l'initiative du candidat qui veillera au bon fonctionnement de l'ouvrant

Groupeement EST		Session 2004		SUJET	
CAP SERRURIER METALLIER					
Épreuve : EP2 - Fabrication d'un ouvrage simple		Evaluation par épreuve ponctuelle		DT 3/3	
Durée : 14h00				Coef. : 8	