

# EP2

## Session 2009

CRDP LORRAINE

	Session <b>2009</b>	Facultatif : code		
Examen et spécialité	<b>CAP Signalétique, enseigne, décor</b>			
Intitulé de l'épreuve	<b>EP2 Préparation informatique d'un ouvrage</b>			
Type <b>SUJET</b>	Facultatif : date et heure	Durée <b>4H00</b>	Coefficient <b>5</b>	N° de page / total <b>1/6</b>

## EP2 RÉALISATION INFORMATIQUE D'UN OUVRAGE

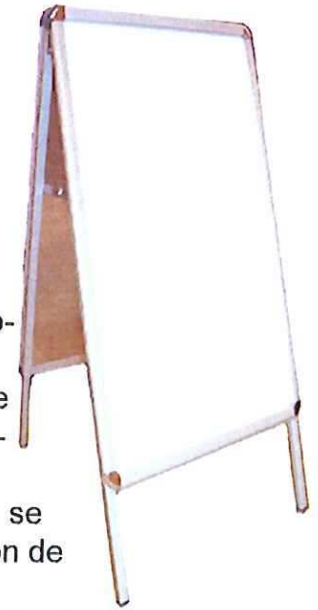
### CAPACITÉS

- C2-02 : Effectuer un crayonné (rough) ou une maquette informatique.
- C2-03 : Compléter une fiche de fabrication.
- C2-04 : Organiser le poste de travail.
- C4-01 : S'exprimer graphiquement et par écrit.

CAP Signalétique, enseigne, décor	Rappel codage
EP2 Préparation informatique d'un ouvrage	2/6

# Les objectifs de l'épreuve

Réaliser une maquette finalisée en P.A.O..  
Organiser un poste de travail.



## Présentation du travail demandé

La Chine est un pays qui est entrée véritablement dans le monde économique.

M. Yang, journaliste international, prévoit de circuler dans l'Europe pour présenter une conférence sur le prestige grandissant de la ville de Shanghai.

La ville de Shanghai accueillera en 2010 l'exposition universelle et se doit de montrer la puissance économique de la Chine. Un plan de construction de gratte-ciel est en cours.

M. Yang, prend en compte, dans sa conférence, ces deux actions simultanées qui sont symboles de grandeur. Les immeubles qui sont parmi les plus hauts du monde sont véritablement une image tournée vers les pays occidentaux.

Le thème de l'expo universelle est «Une meilleure ville, une meilleure vie».

## Cahier des charges

Il vous est demandé de concevoir une maquette du chevalet de 1200 x 600 mm à l'échelle 1/8.

Cette maquette doit inclure le texte «Shanghai, ville de grandeur».

Le logo SHANGHAI EXPO et un ou des attributs que vous importerez du CD ressource.

## Fiche de fabrication

Vous devez renseigner la fiche de fabrication, page 6/6 sachant que le chevalet est fabriqué en tôle d'acier pré-laquée blanche. Il est livré emballé dans un carton, le logo et le texte sont en vinyl adhésif et le ou les attributs sont en pression numérique.

Vous devez rendre une maquette imprimée et la fiche de fabrication page 6/6

## Critères d'évaluation

Pertinence de la mise en page	/6
Efficacité du rapport texte-image	/2
Lisibilité et adéquation des polices avec le sujet	/4
Impact du choix des couleurs	/4
Justesse du mode opératoire de la fiche de fabrication	/4

CAP Signalétique, enseigne, décor	Rappel codage
EP2 Préparation informatique d'un ouvrage	3/6

Images numériques disponibles

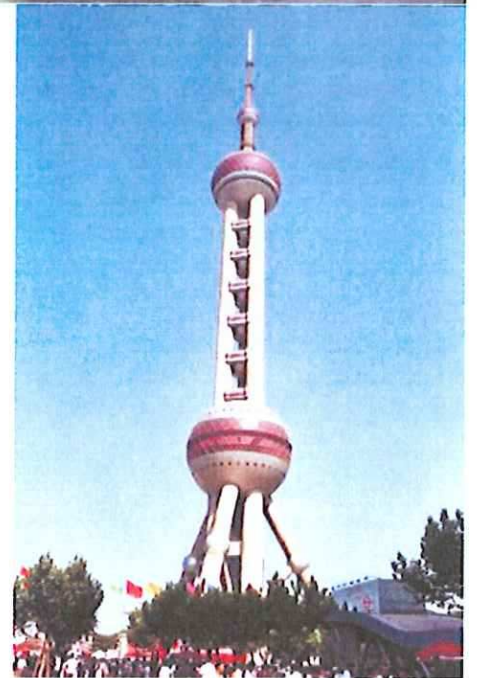
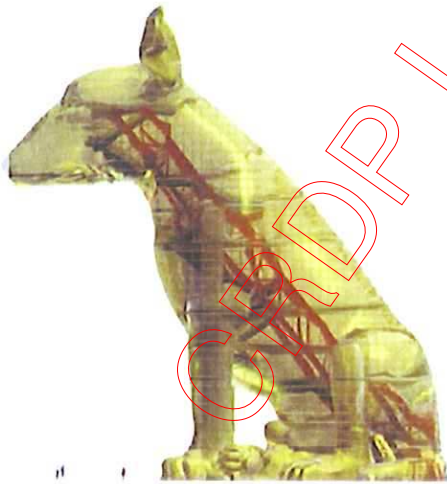
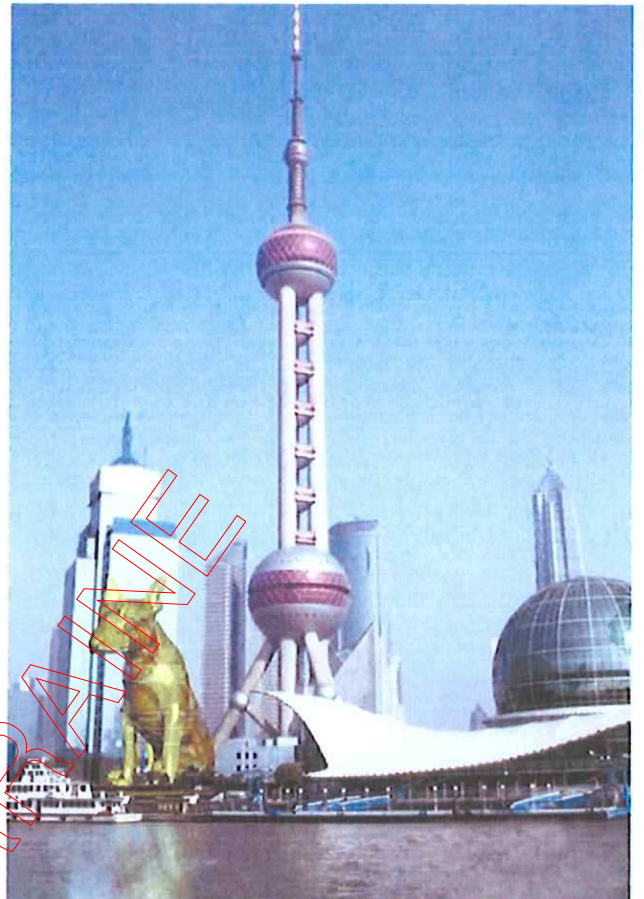


CAP Signalétique, enseigne, décor

Rappel codage

EP2 Préparation informatique d'un ouvrage

4/6



Le chien jaune, immeuble de 80 m en résine

CAP Signalétique, enseigne, décor	Rappel codage
EP2 Préparation informatique d'un ouvrage	5/6

