

Certificat d'aptitude professionnelle

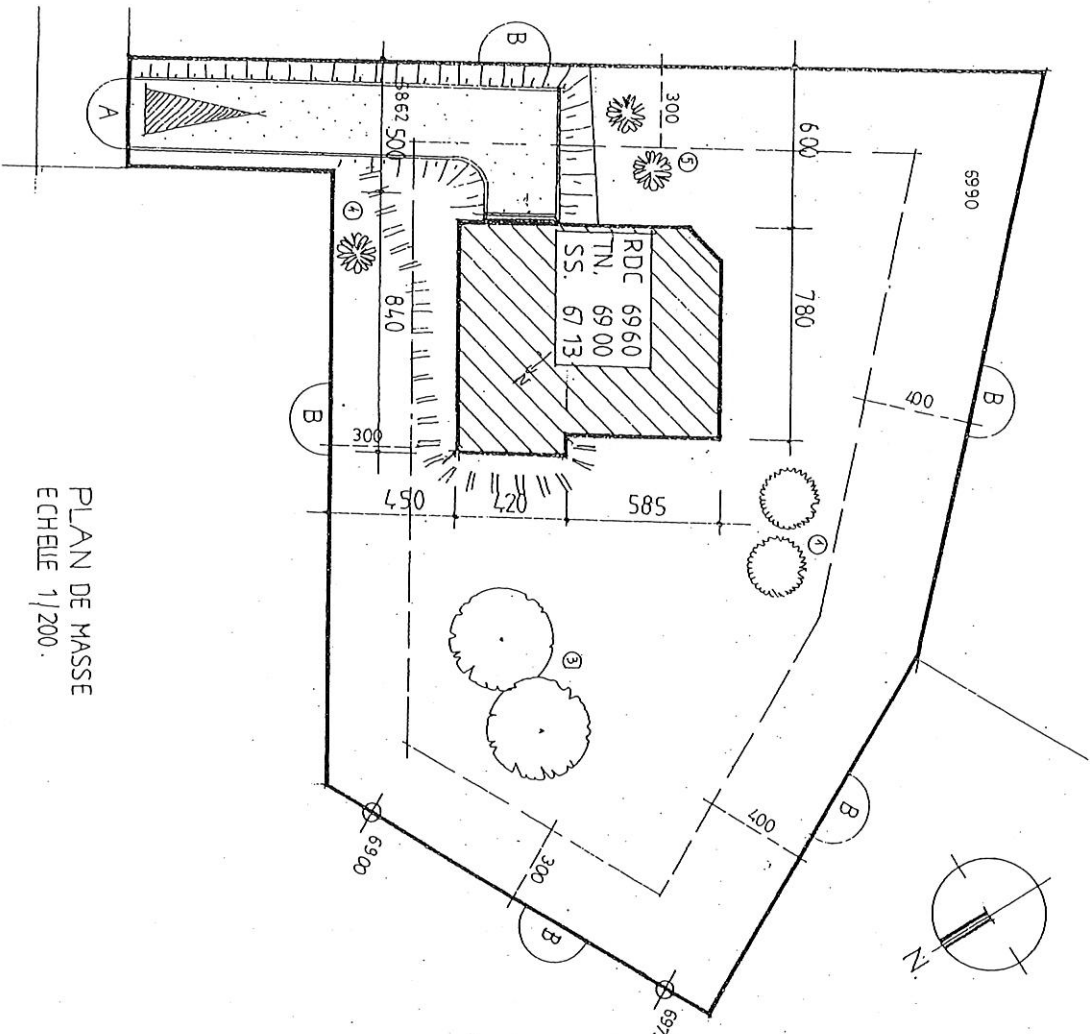
SOLIER MOQUETTISTE

DOSSIER TECHNIQUE

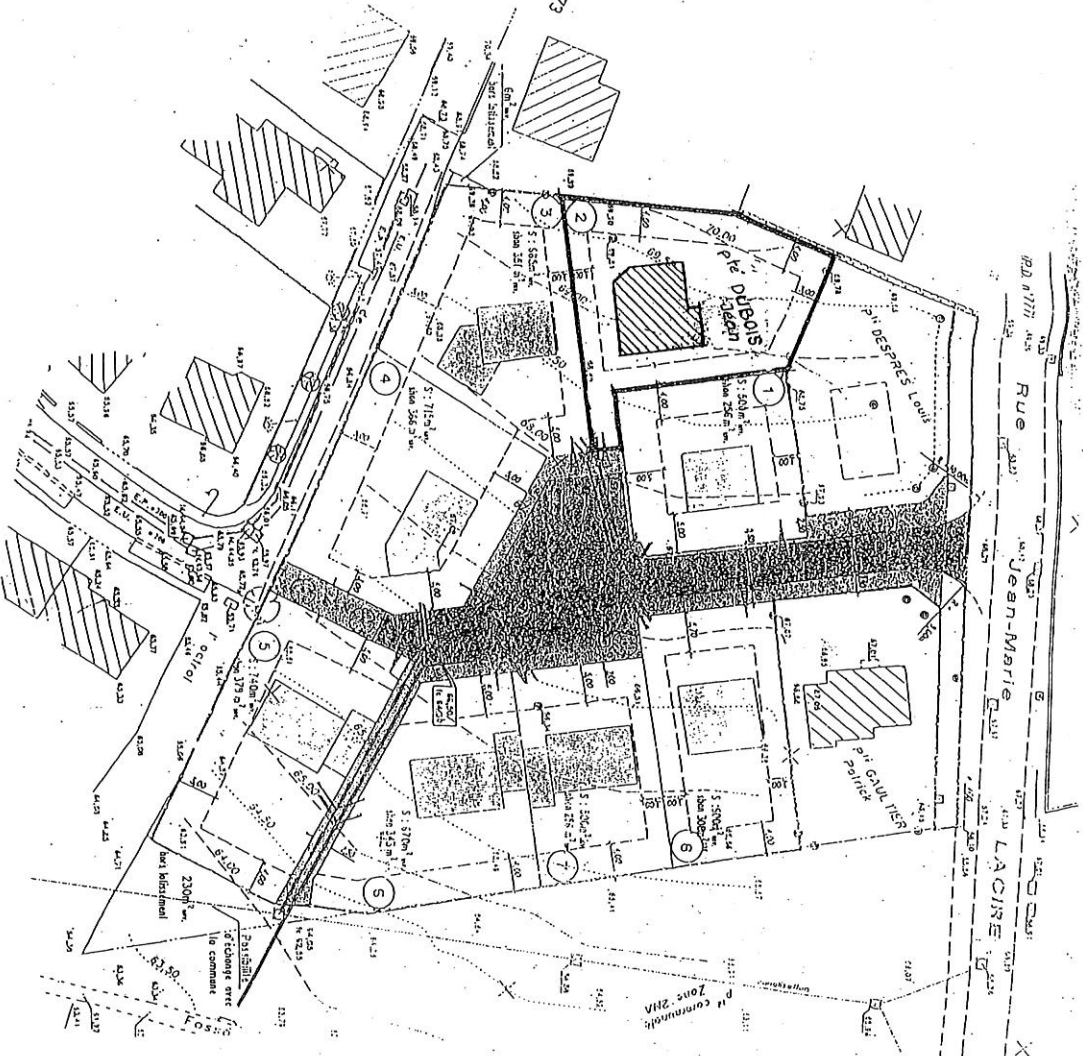
Ce dossier comprend : (sur format A3)

Page de garde dossier technique	F : 1/9
Plan de masse et plan de situation	F : 2/9
Plan du sous-sol	F : 3/9
Plan du rez-de-chaussée	F : 4/9
Plan de l'étage	F : 5/9
Coupe AA	F : 6/9
Élévation	F : 7/9
Vue en coupe	F : 8/9
Extrait du CCTP	F : 9/9

Examen et spécialité		Session		code :	
CAP Solier - Moquetiste		2008		356 CB 07	
Intitulé de l'épreuve					
EPI Analyse d'une situation professionnelle - ponctuelle écrite - ponctuelle pratique					
Type	Facultatif - date et heure	Durée	Coefficient	N° de page / total	
DOSSIER TECHNIQUE		3 h 00	4	1/9	

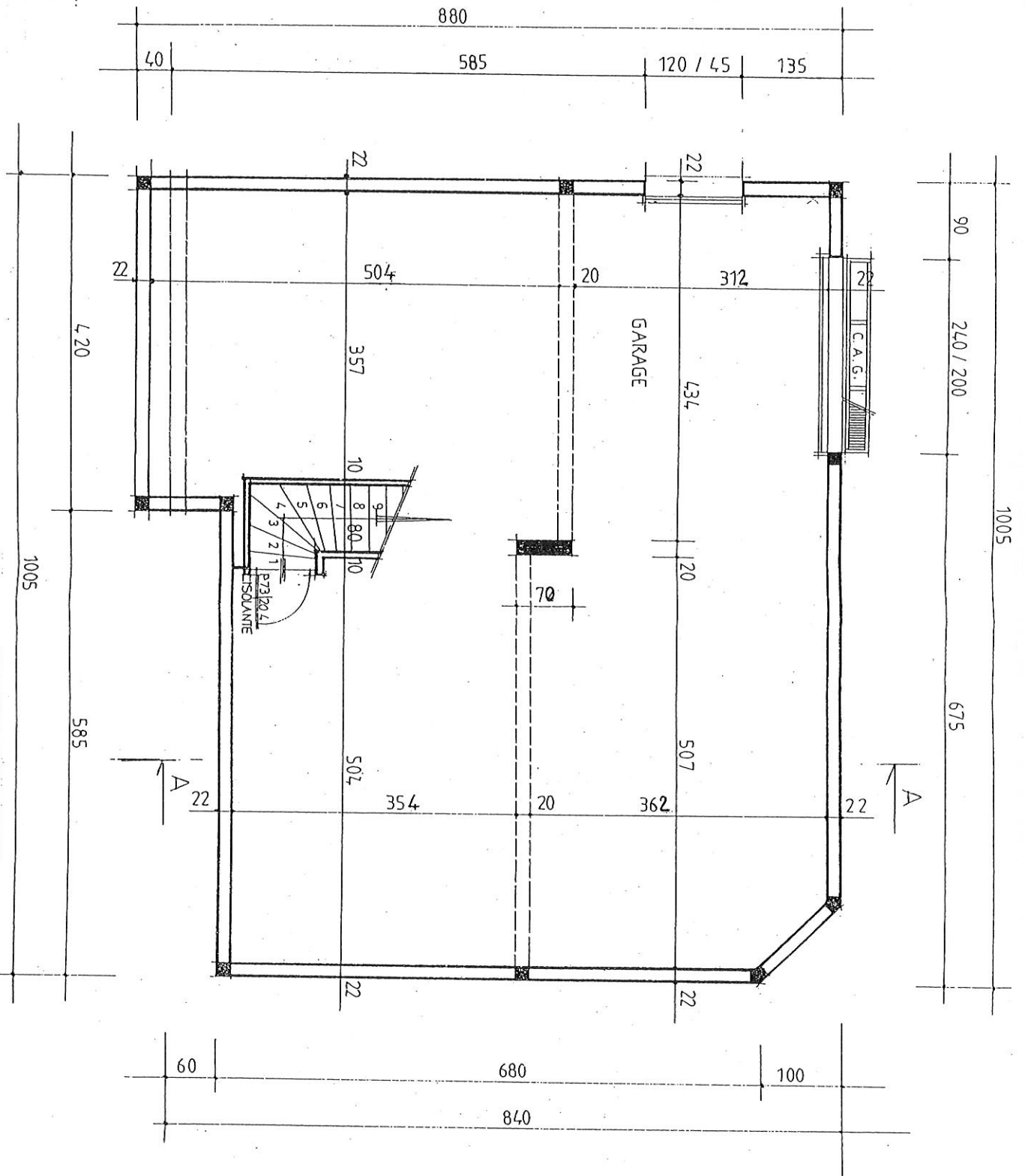


PLAN DE MASSE
ECHELLE 1/200.

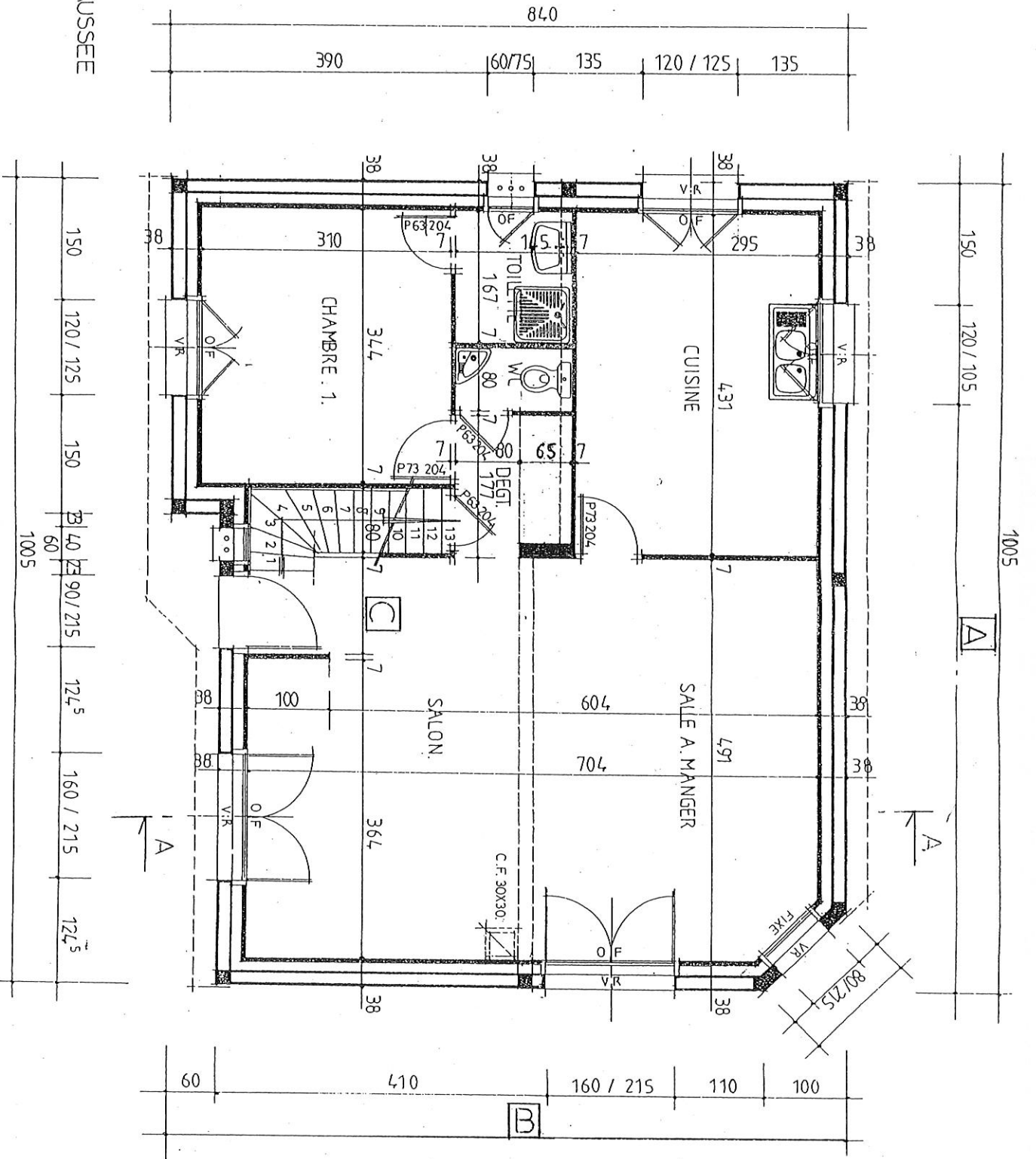


PLAN DE SITUATION
ECHELLE 1/750

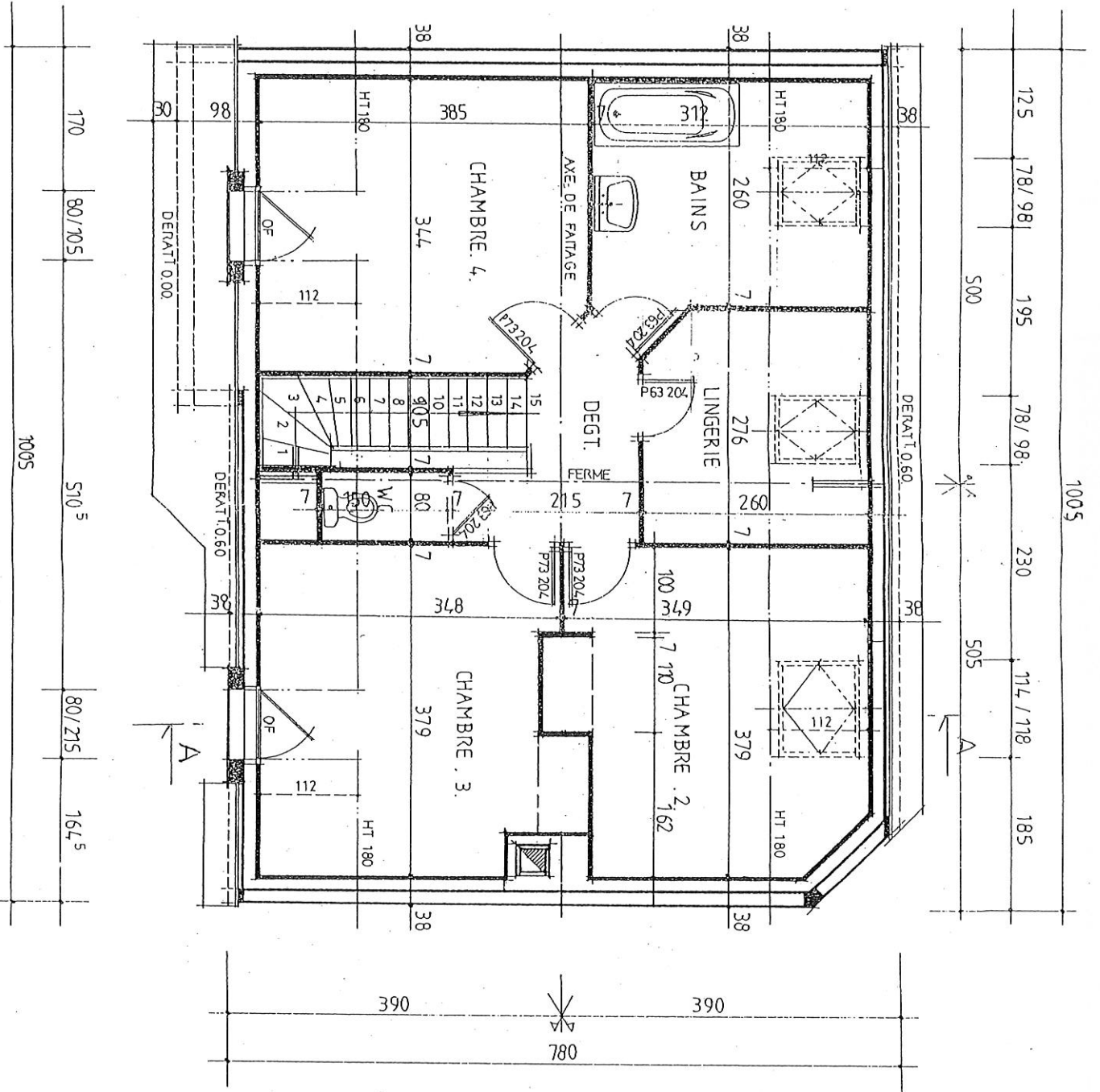
SOUS-SOL.
ECHELLE 1/50.



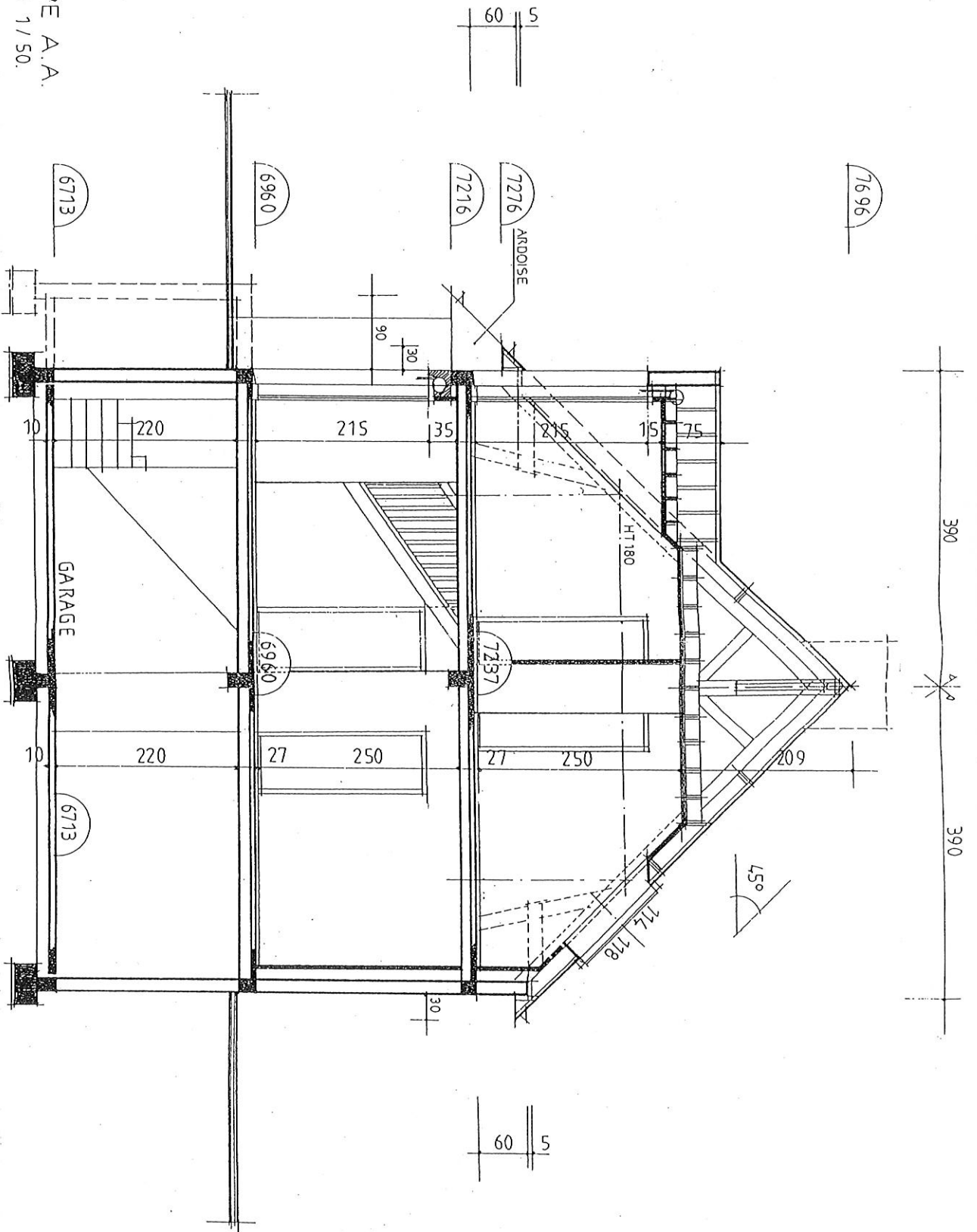
REZ-DE-CHAUSSEE
 ECHELLE 1 / 50.



ETAGE
ECHELLE 1/50.

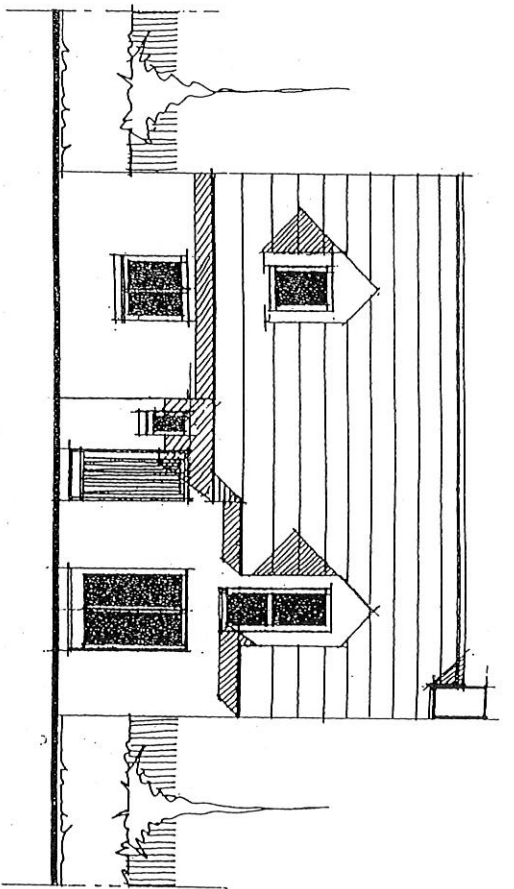


COUPE A.A.
ECHELLE 1/50.

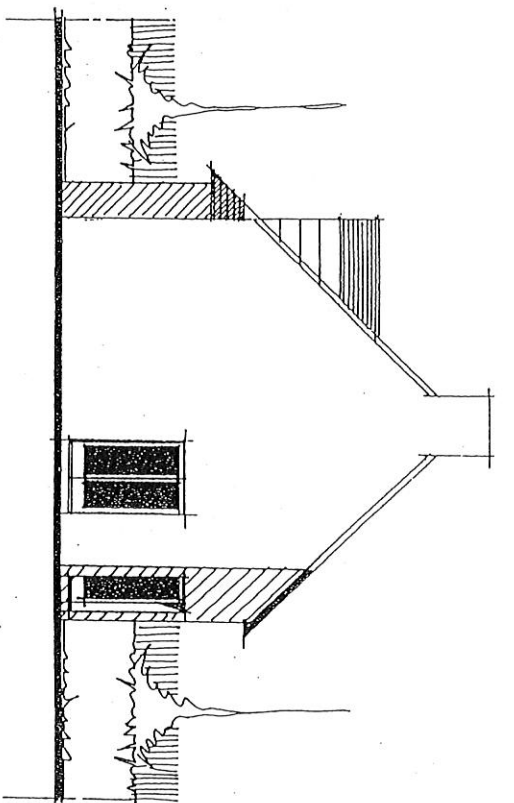


CAP SOLIER MOQUETTISTE DOSSIER TECHNIQUE

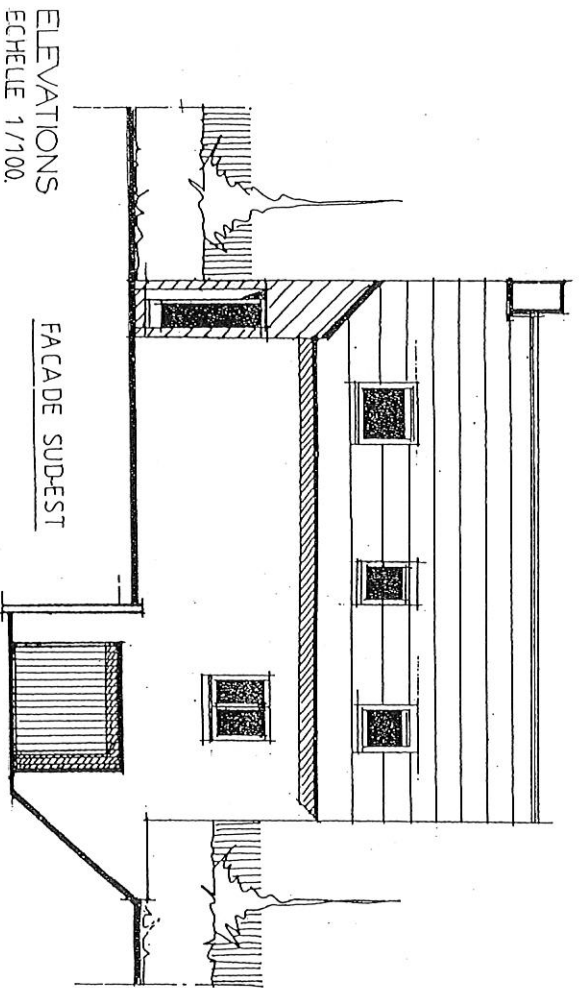
EP 1 : Analyse d'une situation professionnelle - Ecrit



FACADE NORD-OUEST

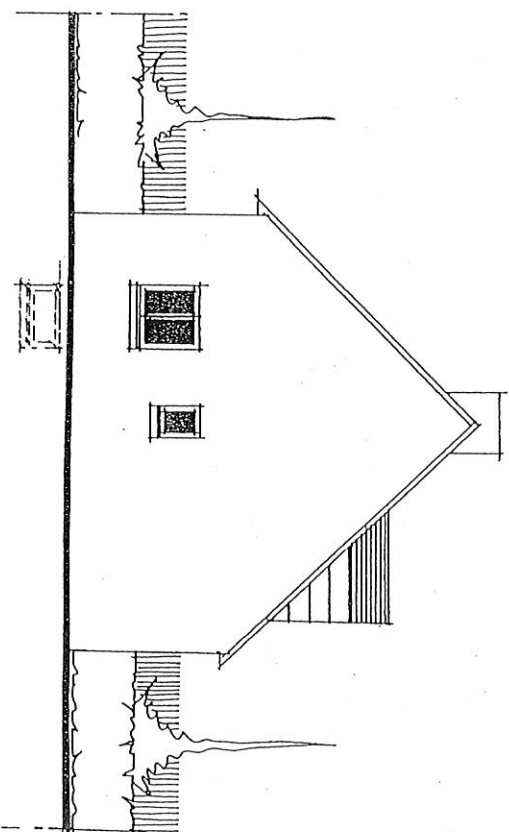


PIGNON SUD-OUEST



FACADE SUD-EST

ELEVATIONS
ECHELLE 1/100.

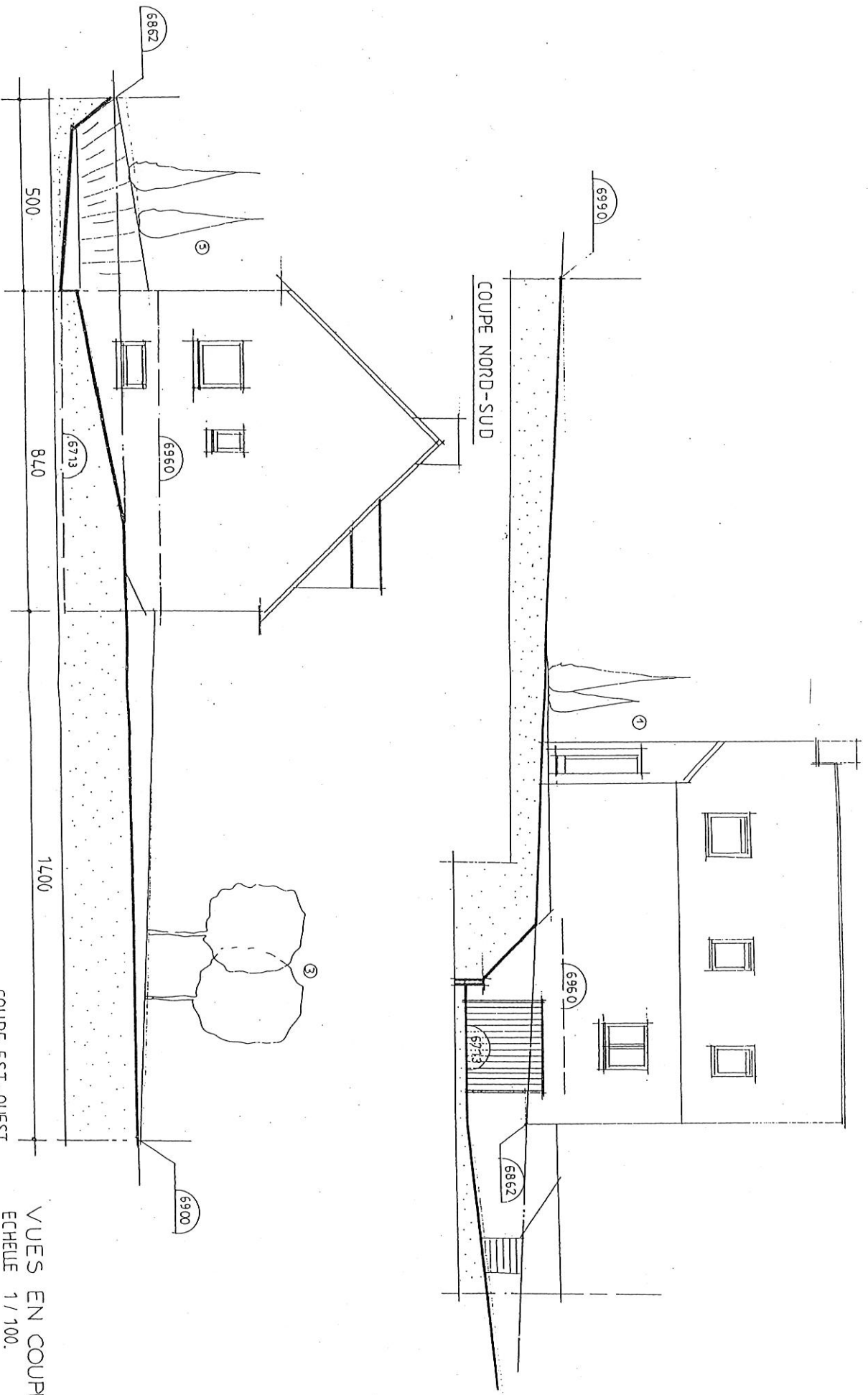


PIGNON NORD-EST

CAP SOLIER MOUQUETTISTE

DOSSIER TECHNIQUE

EP 1 : Analyse d'une situation professionnelle - Ecrit



COUPE NORD-SUD

COUPE EST-OUEST

VUES EN COUPES
ECHELLE 1/100.

CAP SOLIER MOQUETTISTE		DOSSIER TECHNIQUE	
EP 1 : Analyse d'une situation professionnelle - Ecrit			
		8/9	

SECOND OEUVRE :

20. ISOLATION THERMIQUE

- 20.01. Parois verticales
Isolation par panneaux de polystyrène de classe 2, assemblés par feuillures et languettes, Epaisseur des panneaux : 100 mm
collés par plots de colle mélangeant une lame d'air non ventilée de 10mm
- 20.02. Plafonds droit et rampants
Isolation par panneaux et /ou rouleaux de laine de roche à sous face équipée d'un pare-vapeur, épaisseur de 200mm en partie rampantes. Et de 260 mm en plafonds droits.

21. PLÂTRERIE :

- 21.01. Définition des matériaux, matériels ou procédés
Le nettoyage en fin de travaux sera inclus.
 - 21.02. Cloisons de doublage :
Réalisées en briques plâtrières alvéolées, épaisseur 40 mm, hourdées au plâtre et montées sur semelles en matériau résilient type Phalrex d'épaisseur 10 mm.
 - 21.03. Cloisons de redressement :
Réalisées en briques plâtrières alvéolées, épaisseur 40 mm, hourdées au plâtre et montées sur semelles en matériau résilient type Phalrex d'épaisseur 10 mm.
Localisation : étage
 - 21.04. Cloisons de distribution :
Réalisées en briques plâtrières alvéolées, épaisseur 50 mm, hourdées au plâtre et montées sur semelles en matériau résilient type « Phalrex » d'épaisseur 10 mm
Localisation : ensemble des cloisons de distribution, RDC étage
 - 21.05. Enduits au plâtre fin Manuel, dureté normale:
Localisation : - sur le refend en BA du RDC
- sur l'ensemble des cloisons de distribution, sur 2 faces
- sous-face du plancher à poutrelle et hourdis du plancher haut du RDC
Epaisseur : 10 mm
 - 21.06. Plafonds droits et rampants des combles (et jouées des lucarnes)
Réalisés par plaques de plâtre perforées clouées sur le calage des rampants et au faux solivage des plafonds droits.
L'ensemble est enduit au plâtre fin Manuel de dureté normale
- 22. MENUISERIES INTERIEURES :**
- 22.01. Documents de référence
 - 22.02. Définition des matériaux, matériels ou procédés
 - 22.03. Biocs portes intérieurs de distribution
Huisseries sapin du nord section 70 x 65 mm adaptées à des cloisons de 70 mm, équipées de couvre-joints sapin section 35 x 8 mm au 2 faces du bâti
 - 22.04. Portes de placard coulissantes
Huisseries sapin du nord section 70 x 65 mm adaptées à des cloisons de 70 mm, équipées de couvre-joints sapin section 35 x 8 mm.
 - 22.05. Plinthes en bois du Nord
Section 15 x 100mm, sans nœud, fixées par clouage et collage
Localisation : Chambres de l'étage et du RDC.
 - 22.06. Trappe d'accès et de visite

22.07. Escalier Bois
Localisation : accès du RDC à l'étage.

23. REVETEMENTS DE SOL ET MUR AUX SCELLES :

- 23.01. Documents de référence :
- 23.02. Définition des Matériaux, Matériels ou Procédés

GENIE CLIMATIQUE :

- 30. CHAUFFAGE (électrique)
- 40. ELECTRICITE
- 41. PLOMBERIE, INSTALLATIONS SANITAIRES

FINITIONS, DECORATION :

50. PRESCRIPTIONS GENERALES :

- 50.01. Documents de références :
D.T.U. et Normes de Mise en Œuvre
Normes (classe F, Bétonnet, Génie Civil ; classe T, Peintures, Pigments, Vernis)
- 50.02. Définition des Matériaux, Matériels ou Procédés :
Classement UPEC Cuisines d'habitation: 2s 2 2 2
Classement UPEC Chambres : 2 2 1 0
- 50.03. Qualité de la Mise en Œuvre :
Tous les précautions seront prises visant la protection des ouvrages non peints. Le nettoyage final de tous les locaux avant leur réception sera effectué par l'entrepreneur.
- 51. PEINTURE, VITRERIE :

52. REVETEMENTS DE SOL SOUPLES :

- 52.01. Réception des supports :
L'entrepreneur du présent lot réceptionnera les **CHAPPES A FINITION LISSE** (à la charge du lot 23 : **REPEVEMENTS DE SOLS SCELLES**) en vérifiant particulièrement les tolérances de planimétrie (5mm sous règle de 2m en tous sens), le niveau et la propreté du support, la présence de joints de fractionnement.
- 52.02. Revêtement de sol textile aiguilleté
Type <<TAPISOM 300 S >> de chez TARKETT SOMMER.
Coloris au choix du client. Classement UPEC : U2S P2 E1 C0.
Localisation CH : 1.2.3.4.
- 52.03. Dalles PVC semi flexibles, épaisseur : 2 mm.
Type << DALFLEX SUPER >> de chez TARKETT SOMMER.
Coloris 1 ton : ocre 20 D 843 Classement UPEC : U2S P2 E2 C2.
Localisation : cuisine, salon, salle à manger, dégagement et lingerie.
- 52.04. Revêtement de sol vinylique sur mousse PVC en lés.
Type << TAPIFLEX TX 162 S >> de chez TARKETT SOMMER.
Coloris sable AGS 80 S. Classement UPEC : U2S P2 E 2/3 C2.
Localisation : WC, toilettes, bains.
- 52.05. Accessoires de finition :
Plinthes vinyliques de type : << PL 10 >> de chez TARKETT SOMMER.
Localisation : cuisine et lingerie.
Scail inox de 30 mm à coller
Localisation : rez de chaussée à chaque changement de nature de revêtements de sols