

SESSION 2004

C.A.P.

**TAILLEUR DE PIERRE-MARBRIER DU
BATIMENT ET DE LA DECORATION**

Épreuve EP1-UP1

Analyse d'une situation professionnelle

Ponctuelle écrite.

CONTENU

8 DOCUMENTS

CONSIGNES

- 1/8
à
3/8
- Fiches contrat;
Travail demandé et barème.
- 4/8
- Fiche de débit.
- 5/8
- Dessins de l'escalier intérieur dans hall.
- 6/8
- Dessins d'un pilier.
- 7/8
- Plan de pavillon et élévation de façade.
- 8/8
- Elévation de l'escalier extérieur sur perron.

Rendre l'ensemble de ce
dossier complété à la fin
de l'épreuve.

DURÉE: 3 heures
Coef.: 4

N° Questions	TRAVAIL DEMANDÉ	Exigences	NOTES
TECHNOLOGIE			
RÉPONDRE aux questions suivantes, en vous aidant du plan de rez de chaussée format A3 page 7/8 et de l'élévation page 8/8 :			
1	CALCULER la surface de dallage du Salon Séjour (sans déduction du conduit de fumée) : 	Solution correcte Explication des calculs	/10
2	CALCULER la hauteur d'une marche de l'escalier du perron : 	Solution correcte Explication des calculs	/10
3	ÉTABLIR une fiche de débit de l'escalier (représenté page 5/8) sur la fiche de débit vierge (page 4/8).	Une fiche claire et exploitable	/60
4	NOMMER les deux pierres repérées X et Y sur la page 8/8. X : Y :	Nomination logique	/20
Total partiel p1 sur			/100

**FICHE
CONTRAT**

Groupement "Est"	Session 2004	S U J E T		TIRAGES
CAP Tailleur de pierre, marbrier du bâtiment et de la décoration		CODE(S) EXAMEN(S):		
Épreuve : EP1 – UP1 Analyse d'une situation professionnelle		Durée: 3 heures	Coef.: 4	
		Page 1 / 8		

Arts Appliqués

La nature a souvent été une source d'inspiration poétique tournée vers l'imitation de formes – arabesques contournées d'origine végétale –, qui se manifeste notamment dans l'ornementation et l'architecture.

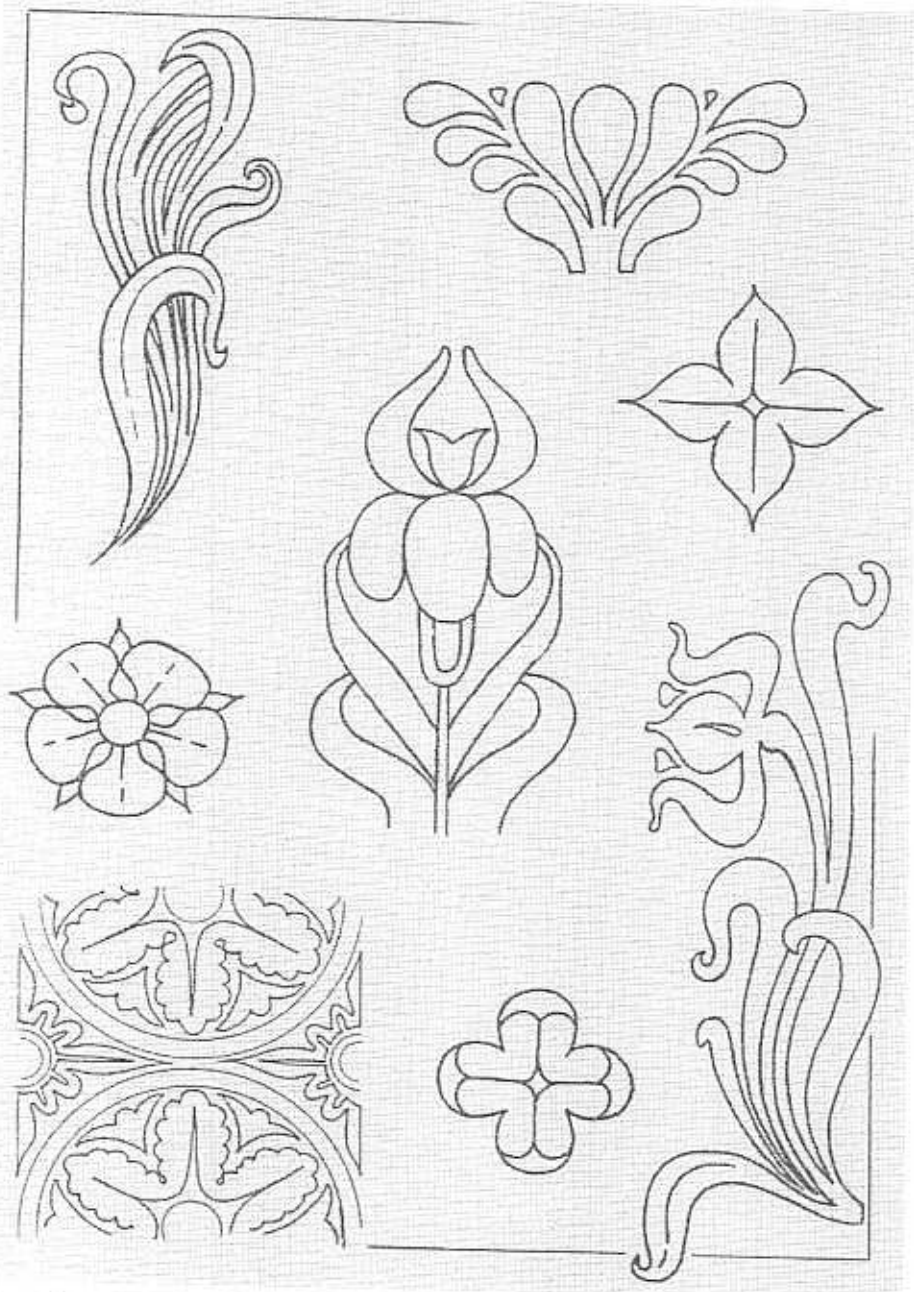
1 En vous inspirant des documents proposés ci-dessous, on vous demande de proposer une ornementation végétale sur le pilier (feuille 6/ 8 ; fig 1) sur les parties A et B (Partie A = Gravure et partie B = bas-relief).

Les compositions intégrées dans les parties A et B devront être cohérentes entre elles, pour maintenir l'unité visuelle et esthétique du pilier.

Technique : Crayon de papier avec indication des reliefs ou creux (valeurs de gris).

Répondre sur la feuille 6/8

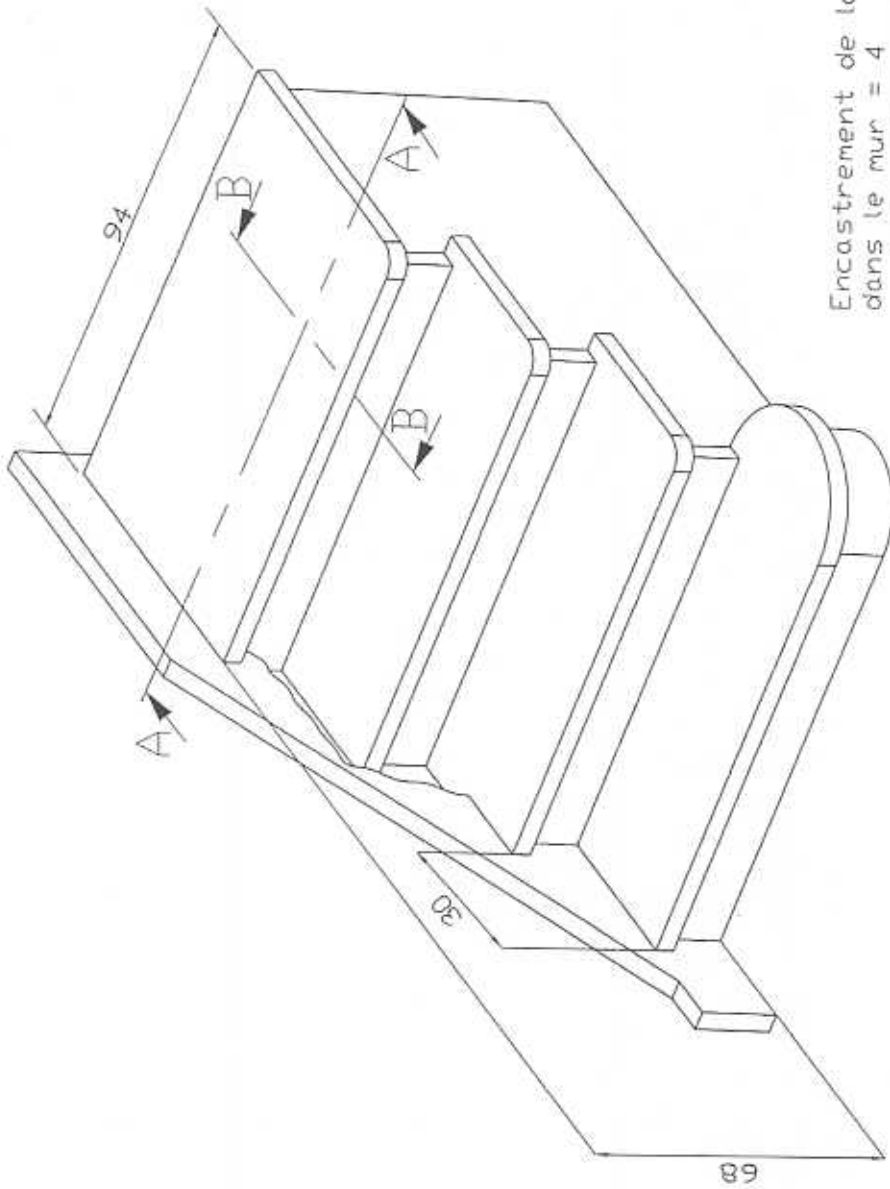
Respect des consignes	/7
Pertinence de la composition	/33
Qualité Graphique	/36



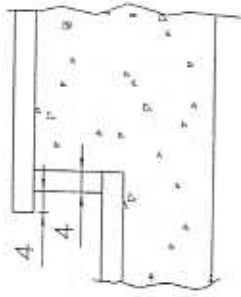
FICHE CONTRAT

Groupement "Est"	Session 2004	S U J E T		TIRAGES
CAP Tailleur de pierre, marbrier du bâtiment et de la décoration		CODE(S) EXAMEN(S):		
Épreuve : EP1 – UP1 Analyse d'une situation professionnelle		Durée: 3 heures	Coef.: 4	
		Page 2 / 8		

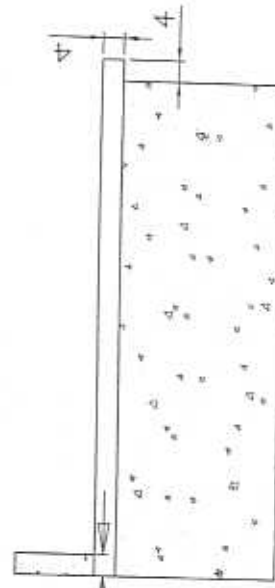
Escalier intérieur (Hall)



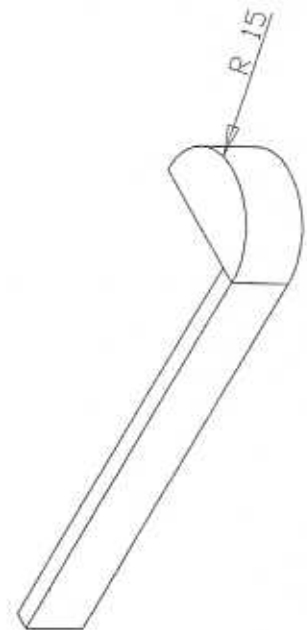
B-B



A-A

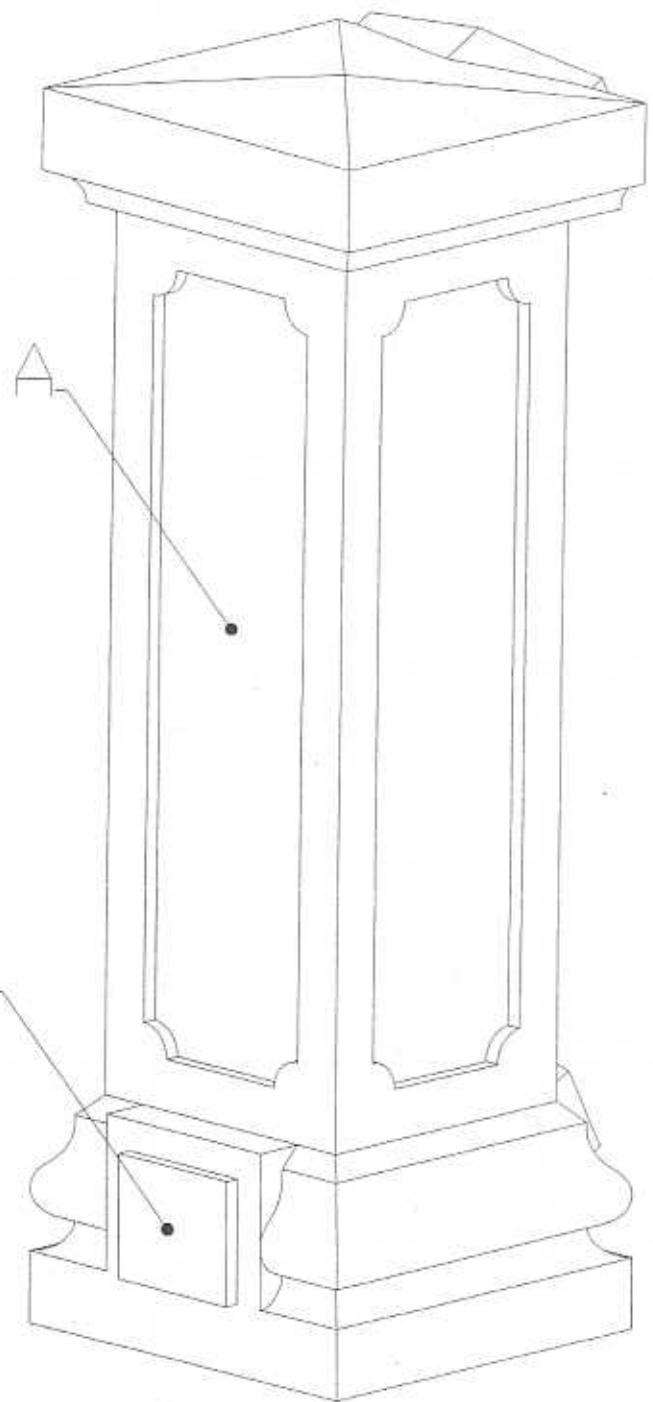
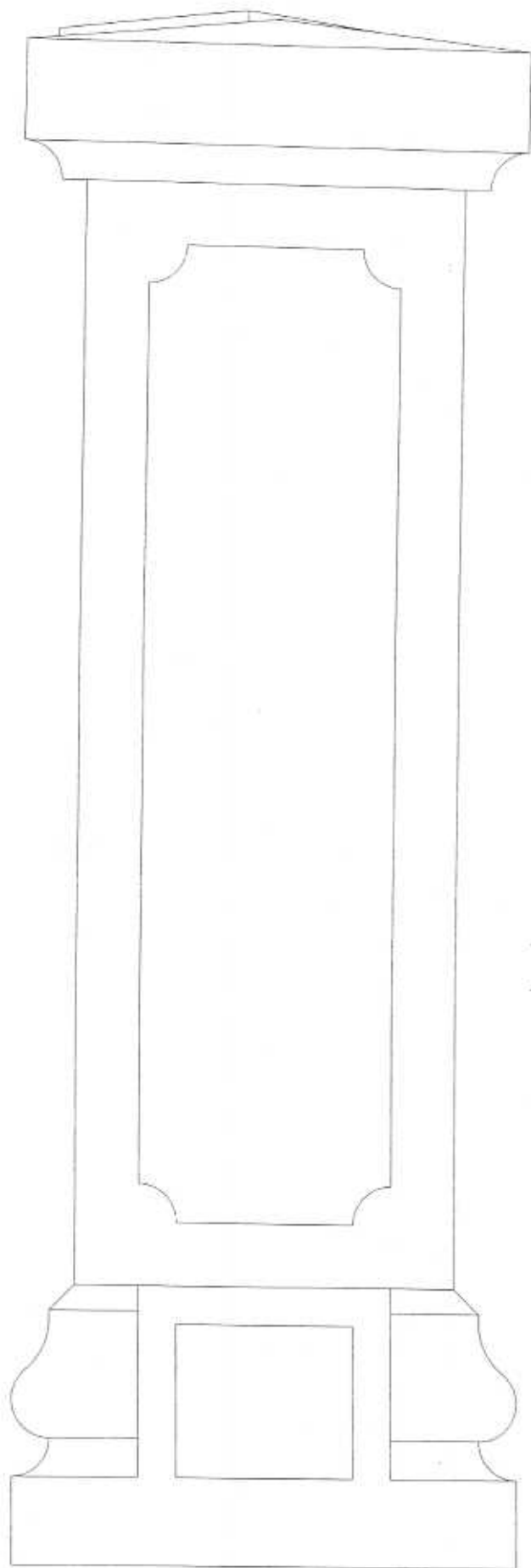


Encastrement de la marche dans le mur = 4



Cotation en cm

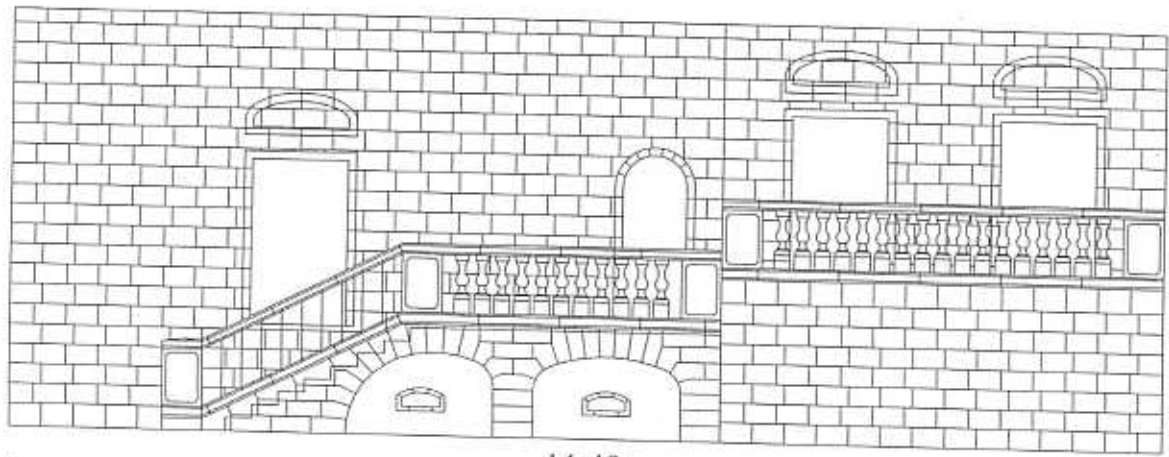
Groupement Est	Session 2004	SUJET	TIRAGES
CAP Tailleur de pierre, marbrier du bâtiment et de la décoration		Coercis Examen(s) :	
Epreuve: EPI-UP1 Analyse d'une situation professionnelle		Durée 3h00	Coef : 4
			Page 5/8



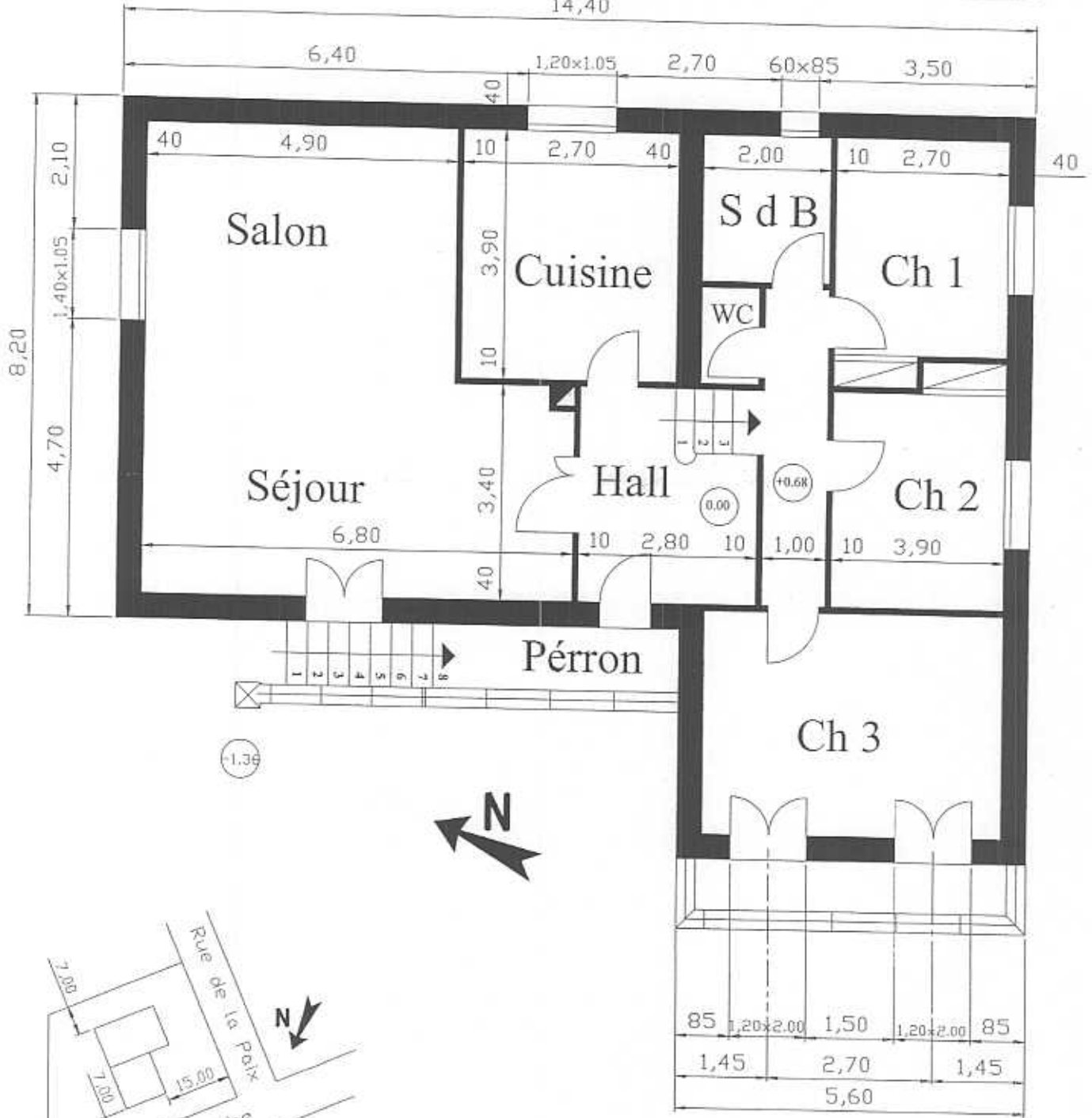
A en calcaire : de dureté 8
B en granit de Sidobre

Fig. 1

Groupement Est	Session 2004	SUJET	TIRAGES
CAP Tailleur de pierre, marbrier du bâtiment et de la décoration		Codets (Exonérés)	
Epreuve: EPI-UP1 Analyse d'une situation professionnelle		Durée 3h00	Coef : 4
		Page 6/8	

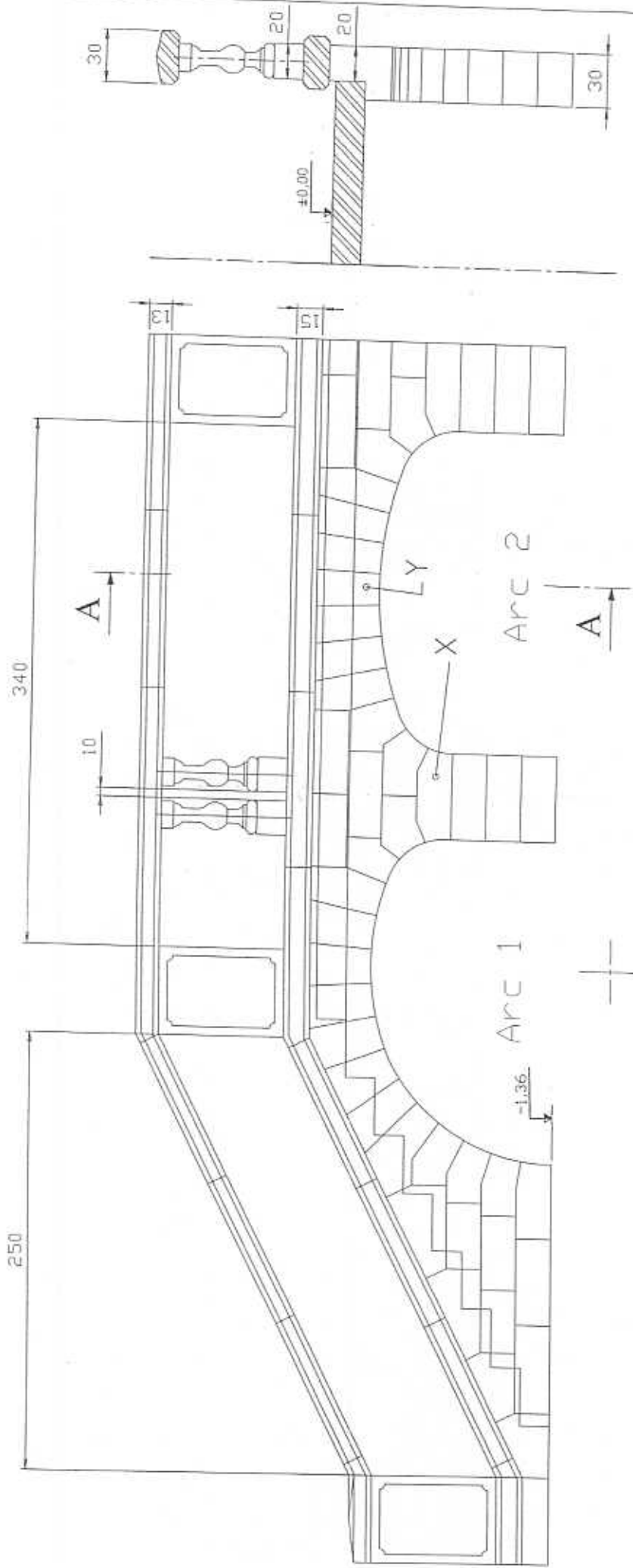


14,40



Plan de Masse

Groupement Est	Session 2004	SUJET	TIRAGES
CAP Tailleur de Pierre, Marbrier du Bâtiment et de la Décoration		Code(s) Examen(s) :	
EPI - U1		Durée 3h00	Coef : 4
		Page 7/8	



Cote en cm
Pas de demi balustre

Groupement Est	Session 2004	SUJET	TIRAGES
CAP Tailleur de Pierre, du Bâtiment et de la Décoration	Marbrier	Code(s) Examen(s) :	
		Durée 3h00	Coef : 4
EPI - U1			Page 8/8