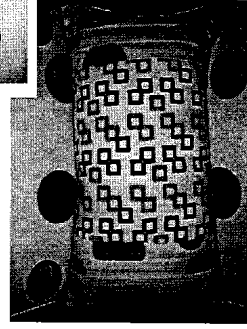
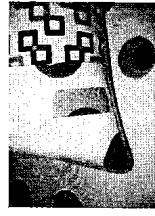
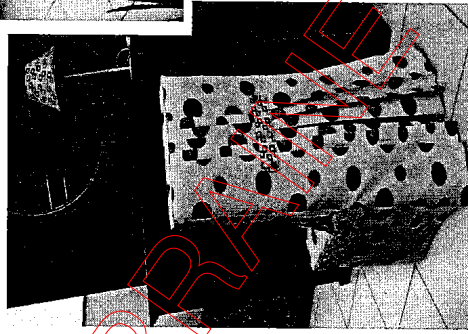
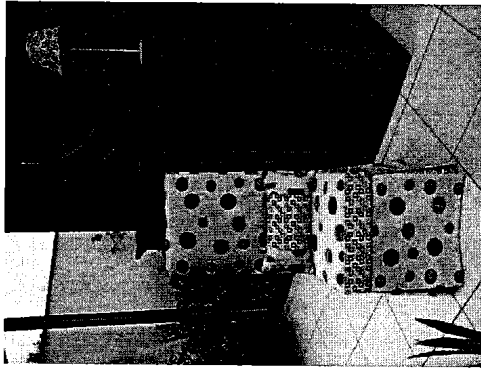


Madame Parisse a récupéré des chaises de style différent, d'un héritage de ses grands-parents.

Pour donner une touche actuelle et moderne à son hall d'entrée ; elle demande à un décorateur d'habiller l'une d'entre elle.

Il lui propose une housse de chaise associée d'un coussin fantaisie ayant fonction de cale dos.



CRDP LORRAINE

<b>C.A.P.</b>	Spécialité : Tapisserie d'ameublement en décor	Durée : 2h30	Session 2009
Épreuve : EP1 Analyse Technique et Préparation		Coefficient: 2	Doc : 1/9
N° sujet : 09-24			

1) Quel dispositif allez-vous adapter à la piqueuse plate pour la fabrication du passepoil ?

- .....
- .....

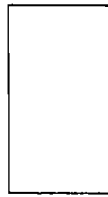
Pour préformer les plis de la housse de chaise, nous utilisons le fer à repasser

2) Quels sont les différents procédés qui entrent en action lors du repassage

- .....
- .....
- .....

3) Quel est le type de point et le symbole du matériel qui correspond au surfil ?

- .....



4) Citer deux avantages et un inconvénient de ce point.

- Avantages : .....
- .....
- .....

- Inconvénient : .....
- .....
- .....

Pour éviter un maximum d'accident un code de couleurs conventionnelles a été instauré.

Par rapport à ces différents symboles :

5) Donner la couleur et la signification pour chaque symbole

Symboles	Couleur	Signification
	-	-
	-	-
	-	-
	-	-

Le tissu employé pour la confection de la housse de chaise est du coton.

6) Donner l'origine du coton :

- .....

Cette housse est réalisée dans un tissu imprimé avec un passepoil de couleur.

7) Donner les définitions de ces deux techniques :

- Teinture : .....
- .....
- Impression : .....
- .....
- .....

La housse de chaise pourrait-être réalisée dans d'autres matières.

8) Sélectionner ci dessous les tissus adaptés :



Chintz



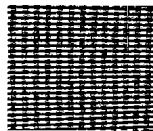
Brocard



Damassé



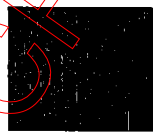
Toile de Jouy



Vichy



Tulle



Velours à cotes



Satin

Pour lui donner un style, le dos de la housse de chaise est agrémenté de plis plats pour lui donner un style.

9) Donner trois autres possibilités d'agrémenter le dos :

- .....
- .....
- .....

Le coussin de décoration est bourré d'une fibre synthétique .

10) Citer deux autres bourrages :

- .....
- .....

Madame Parisse voudrait habiller deux autres chaises.

11) Calculer le métrage nécessaire à la réalisation sachant que :

- Les calibres sont à l'échelle 1:10 (doc. 6/9) ;
- Le tissu est dédossé, sans sens ;
- Rechercher le placement (doc. 7/9) ;
- Indiquer le métrage utilisé à l'échelle 1:10
- Calculer le métrage à l'échelle 1 : 1

-Métrage à l'échelle 1 :10 .....

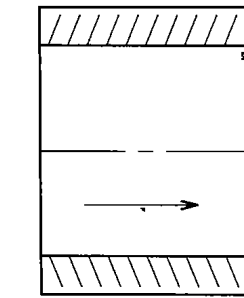
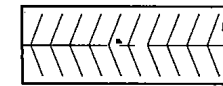
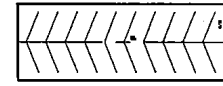
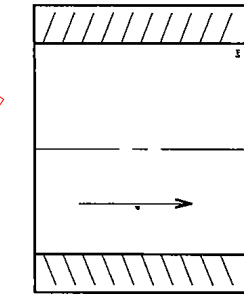
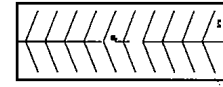
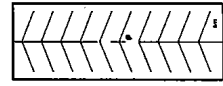
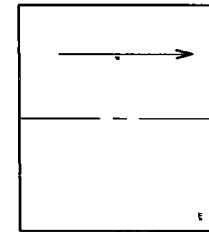
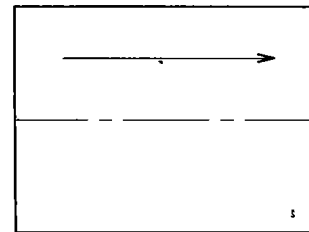
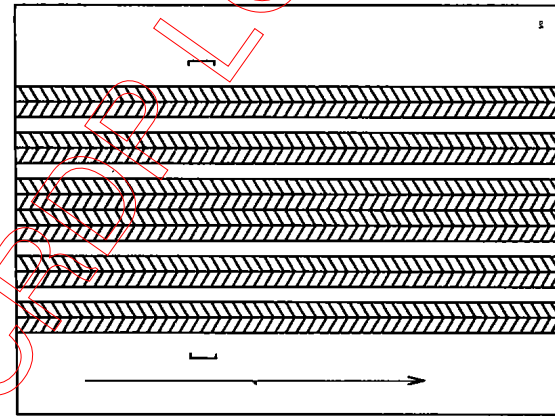
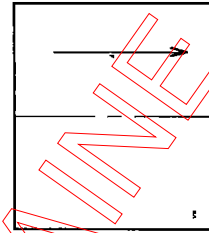
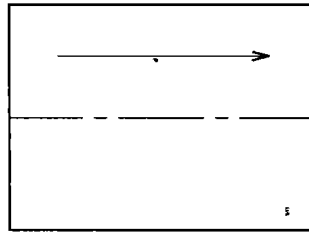
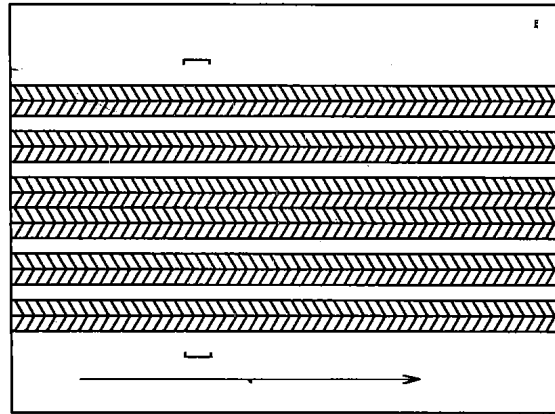
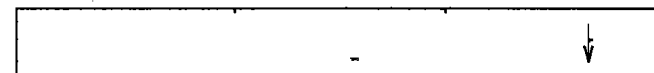
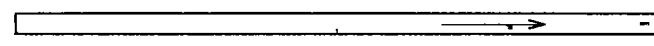
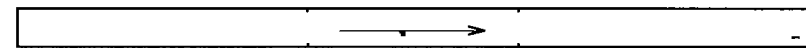
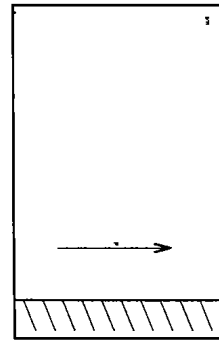
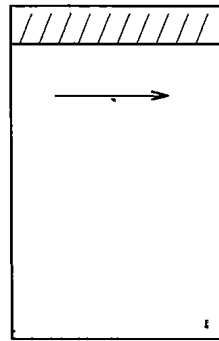
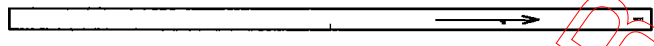
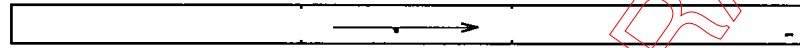
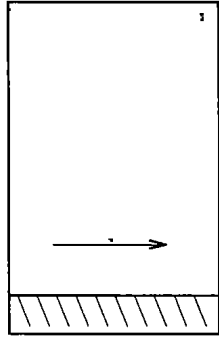
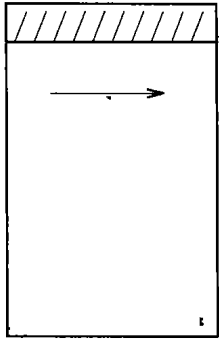
- Métrage à l'échelle 1 : 1 .....

Il y a trois plis plats sur le coussin.

12) Réaliser le développement des plis :

- Sachant que chaque pli à une profondeur finie de 1,5 cm et un écart 2,5 cm et que le premier pli commence à 6,5 cm du bord.

- Tracer le développement (doc. 8/9).



COPIE LOBBRAINE

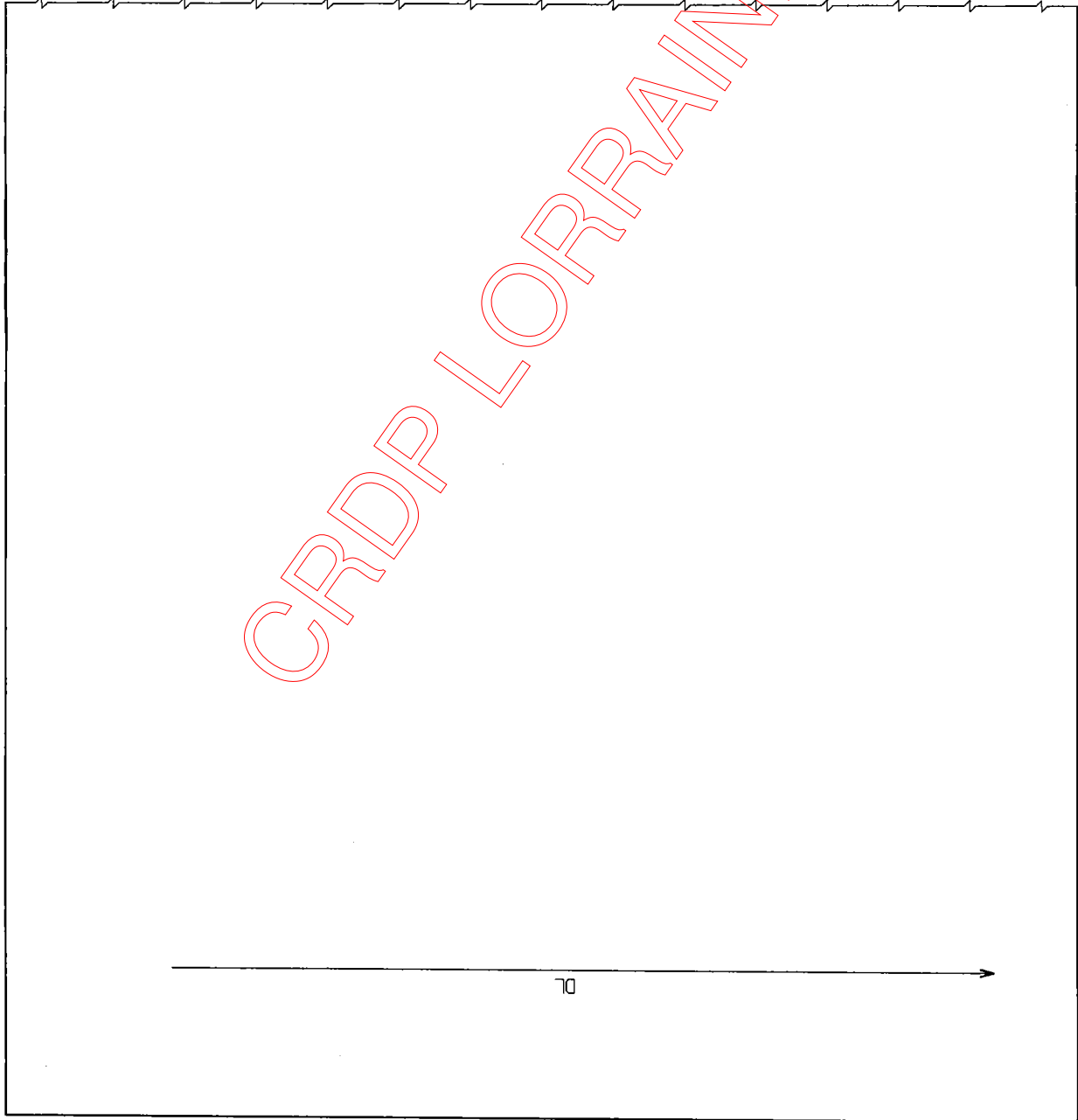
CRDP LORRAINE

Dessin à l'échelle 1:1

Tracer le développement des plis en respectant la légende.

Trait continu fort bord de pli

Trait continu finfond de pli



CRDP LORRAINE

Calculer le prix de revient

13) Sachant que la matière d'œuvre utilisée est pour deux housses de chaise.

1) Compléter le tableau ci-dessous :

- 3,20 m de tissu spirale à 28 € le mètre ;
- 0,90 m de tissu géométrique à 28 € le mètre ;
- 0,15 m de tissu uni à 28 € le mètre ;
- 2,50 m de ganse 0,09 € le mètre ;
- 2 bobines de fil à 6,20 € la bobine ;
- 8 boutons recouverts à 0,75€ le bouton.

2) Calculer le prix de revient pour deux housses de chaise.

3) Calculer le prix de revient pour une housse de chaise.

Matières d'œuvre et fournitures	Quantités	Prix H T	TOTAL Euros
		<b>Total :</b>	
<b>Temps de fabrication :</b>			
<b>6h 35 min à 9,80 € de l'heure</b>			
		<b>Total :</b>	
<b>TVA 19,6%</b>			
		<b>Total T T C</b>	
<b>Prix de revient pour</b>			
<b>1 housse de chaise</b>			

CRDP LORRAINE