

CORRECTION
CAP TAPISSIER D'AMEUBLEMENT EN SIEGE
ANALYSE FORMELLE ET STYLISTIQUE
SESSION 2008

1. Napoléon III ou second empire..... /1
2. 1852 à 1870..... /1
3. Napoléon III, Empereur..... /1
4. Une borne..... /1
5. Elle permet à plusieurs personnes de s'asseoir en même temps. Elle est composée de plusieurs canapés à deux places adossés autour d'un socle central..... /1
6. Un indiscret..... /1
7. Un confident..... /1
8. L'Impératrice Eugénie de Montijo..... /1
9. On appellera ce style, entre autre, le style « Louis XVI Impératrice » en raison du goût de l'Impératrice pour les styles passés et plus précisément pour le Louis XVI. Eugénie était une grande admiratrice de Marie Antoinette. Elle commandera à l'ébéniste Grollé des copies de meubles Louis XVI qui meubleront tous les palais impériaux. /1
10. C'est parce que c'est un style qui est indissociable des tapissiers. En effet, les multiples sièges sont toujours tapissés. On utilise beaucoup de passementeries et de tentures dans les intérieurs. Les boiseries sont très souvent recouvertes. On retrouvera des damas, des chintz, des lampas et des velours de gènes. Les papiers peints imiteront des textiles. Tapis et tapisseries seront également très présents. Le tapissier créera l'ambiance en drapant et coordonnant l'ensemble..... /2
11. Chaises napoléon III :
- Pieds arrières en sabres.
 - Pieds avant en gaine rehaussés de bronzes dorés.
 - Dossiers à la reine en chapeau, rehaussé de bronzes dorés.
 - Capiton sur l'assise et le dossier.
 - Boiseries laquées en noir. /2
12. Les sièges D et F sont les intrus..... /1
13. Leurs styles respectifs sont :
- Régence de 1700 à 1730..... /1,5
 - Art Nouveau de 1895 à 1920..... /1,5
14. Le second Empire est par excellence l'époque des sièges. On inventera et fabriquera énormément de nouveaux fauteuils, canapés, poufs...
 Certains modèles seront des copies d'anciens : Louis XV ou Louis XVI par exemple.
 On commence à fabriquer des sièges en rotin.
 Le pouf sera très à la mode. On le trouvera soit entièrement capitonné et orné d'un volant qui tombe à terre, soit, avec un plateau rembourré et quatre pieds courts en bois sculptés imitant des cordes, bambous ou rocailles.
 On trouvera également le tabouret composé d'un plateau supporté par une figure sculptée (nègre, personnage mythologique..).
 Le second empire sera également à l'origine des confidents, des indiscrets, et des bornes confortables et généreusement capitonnés.
 Les chaises pourront être très différentes, copies d'anciens, mélanges de styles passés ou nouvelles :
- les chaises chinoises laquées noir et or avec des incrustations.
 - Les chaises cordes
 - Les chauffeuses
 - Les chaises capitonnées
 - ...
- Les fauteuils sont baissés, l'avant est élargi. Le capitonnage est répandu. Le papier mâché sera très utilisé pour la réalisation des dossiers et accotoirs. Il est incrusté de nacre et/ou peint..... /3
- Total..... /20**

Code 50 242 38	CAP Tapissier Tapissière d'Ameublement en Siège	SESSION 2008	Page 1/5
	EP1 : Analyse d'une situation professionnelle	CORRIGE	

Barème de correction

Réalisation graphique

- Réinvestissement des documents visuels /4
 - Rendu du volume du capiton /6
 - Qualité graphique du dessin de la « peinture » au regard de la perspective /6
 - Qualité de la mise en couleur /4
- TOTAL SUR /20

Code 50 242 38	CAP Tapissier Tapissière d'Ameublement en Siège	SESSION 2008	Page 2/5
	EP1 : Analyse d'une situation professionnelle	CORRIGE	

Proposition de corrigé du sujet CAP 2008. Analyse d'un ouvrage (UP1)(pages 5 à 9).Napoléon III

1. (0,5 pt total max ; 0,25 pt par bonne réponse)

- Ne pas porter de vêtements trop amples et flottants, les cheveux longs doivent être attachés
- Pas d'objets ou d'accessoires vestimentaires (écharpes, chaînes etc. ...) qui pendent
- Porter des chaussures à semelle épaisse et rigide

2. (0,5 pt total max ; 0,25 pt par bonne réponse)

- Le cutter doit avoir la lame rétractée dans son manche lorsqu'on ne l'utilise pas
- Ne pas placer sa main ou ses doigts sur le trajet de l'outil lors de son utilisation
- Ne pas laisser traîner au sol avec la lame sortie

3. (0,5 pt total max ; 0,25 pt par bonne réponse)

- Vérifier la pression du compresseur ;
- ne pas diriger le bec de l'agrafeuse vers quelqu'un.

4. (2,25 pts en tout)

1°)

Type : Garniture en plein : (0,25 pt)

Caractéristiques : garniture piquée tendue sur des sangles (sans ressorts), dont le volume assure le confort. La forme est donnée par le nombre et le type de point de piquage effectués (0,5 pt)

2°)

Type : Garniture capitonnée sur ressorts (0,25 pt)

Caractéristiques : garniture très souple dans laquelle s'enfoncent des boutons qui forment un réseau de losanges suivant une disposition le plus souvent régulière. (0,5 pt)

3°)

Type : Garniture piquée tendue sur ressorts (0,25 pt)

Caractéristiques : garniture très couramment employée aujourd'hui dans laquelle le sanglage s'effectue sous la ceinture. Dans ce type de garniture, le confort est apporté par la présence des ressorts plutôt que par le volume de crin. (0,5 pt)

5. (1 pt en tout ; 0,25 pt par bonne réponse)

- Protéger les pieds, accotoirs et parties fragiles de la carcasse avec de la ouate ou des chutes de finette ficelées ou fixées par du ruban adhésif ;
- Contrôler l'état des chanfreins et des feuillures et si besoin procéder à un rebouchage avec un produit approprié (par exemple un mélange de colle vinylique et de sciure de bois) ;
- Contrôler les assemblages des différentes parties des sièges, le recoller si nécessaire ;
- Contrôler les équerres (les revisser, les recoller si nécessaire) ;
- Contrôler les taquets (les refaire, les recoller ou les revisser si nécessaire).

6. Le bois le plus utilisé en menuiserie en siège est le hêtre. (0,25 pt).

Les assemblages des différents éléments sont réalisés à l'aide de tenons et mortaises, collés et pressés. (0,25 pt).

Sur les sièges anciens de qualités ils sont en plus chevillés, dans les sièges ordinaires ou de séries les assemblages peuvent être faits à l'aide de tourillons. (0,25 pt)

7. Non, car il doit toujours avoir un point à cheval sur l'axe pour éviter que le crin ne parte sur les cotés lors du serrage du point de fond. (0,5 pt)

8. Quand la ceinture est difficile d'accès (sur un siège à entretoise par exemple), lorsque l'on veut éviter les surépaisseurs (sur des manchettes ou des dossiers), ou en sanglage de renfort. 2 rangées de semences sont alors placées en quinconce sur l'extrémité de la sangle qui est coupée « à vif » et non repliée comme dans un sanglage classique. (1 pt)

Code 50 242 38	CAP Tapissier Tapissière d'Ameublement en Siège	SESSION 2008	Page 3/5
	EP1 : Analyse d'une situation professionnelle	CORRIGE	

9. -Vers l'avant du siège : le poids du corps étant le plus souvent réparti sur le devant de la garniture du siège, il est préférable de rapprocher la première rangée de ressorts le plus près possible de la devanture. (0,5 pt)

10. Pas forcément : en effet, le point central du guindage sera environ 2 cm plus haut que les taquets, en revanche, à l'arrière du siège, la hauteur des ressorts guindés ne doit pas dépasser les taquets. (1 pt)

11. La corde en « V » : elle permet d'éviter un pied ou une console d'accotoir et se fixe sur la ceinture. Elle sera positionnée de façon à ne pas frotter sur les montants et servira au départ du guindage. (1 pt)

12.

1°) sanglage à clair-voie : les sangles sont espacées (0,25 pt)

2°) sanglage en plein : les sangles se touchent. (0,25 pt)

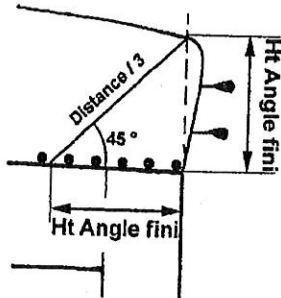
13.

1) nœud simple (0,25 pt)

2) nœud plat/nœud de raccord... (0,25 pt)

3) nœud de cabestan/clé/nœud simple... (0,25 pt)

14. (0,5 pt)



15. Le point de chaînette (0,25 pt)

16.

1) le point de fond (0,25 pt)

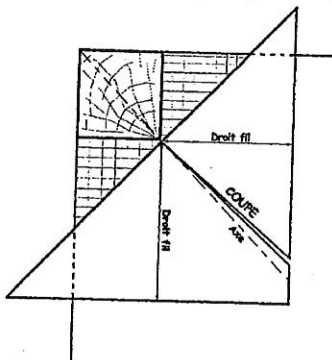
2) le point échelle (0,25 pt)

3) le point avant (0,25 pt)

4) le point arrière noué ou point de bourrelet noué (0,25 pt)

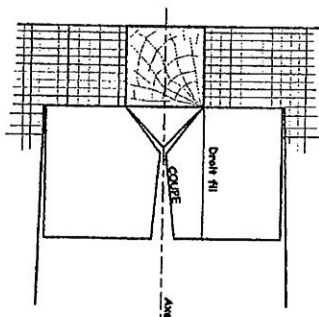
5) le point perdu (0,25 pt)

17. Echancreure d'angle/simple /en V. (0,5 pt)



Code 50 242 38	CAP Tapissier Tapissière d'Ameublement en Siège	SESSION 2008	Page 4/5
	EPI : Analyse d'une situation professionnelle	CORRIGE	

Echancrure de face (ou en Y) (0,5 pt)



18. la garniture à l'extrême droite est correcte (0,25 pt)

19.

Le chanfrein : Biseau à 45 ° fait sur l'arête d'un morceau de bois (traverse d'un siège). (0,5 pt)

La piqûre : petite couche de crin animal que l'on pose sur la garniture et qui sert à uniformiser la surface avant la couverture et à donner du confort au siège. (0,5 pt)

La saignée : Marque provoquée sur une étoffe (ou sur une toile) par une semence qui tire les fils du tissu ou bien lorsqu'il manque de la tension latérale lors du rabattage. (0,5 pt)

20. Vérifier le métrage livré par rapport à la commande ; (0,25 pt)

Contrôler l'absence de défaut sur tout le métrage (0,25 pt)

21. On décalera le centre du motif de 2 cm environ vers l'avant du siège sur l'assise et de 2 cm environ vers le haut sur le dossier, ceci afin de corriger les effets de perspectives engendrés par la différence de hauteur entre le siège et le regard. (1,25 pt)

22. La plume, le duvet, la laine... (0,5 pt)

23. Elle remplace le tissu sur le dossier extérieur dans certains dossiers de sièges ou de grands dossiers de lits. (1 pt)

24. Placée avant la pose du tissu, elle empêche le crin animal de passer à travers ce dernier. (0,5 pt)

25. Le jaconas. (0,25 pt)

26. Frange cloutée. (0,25 pt)

27. une échancrure enveloppante. (0,25 pt)

Code 50 242 38	CAP Tapissier Tapissière d'Ameublement en Siège	SESSION 2008	Page 5/5
	EP1 : Analyse d'une situation professionnelle	CORRIGE	