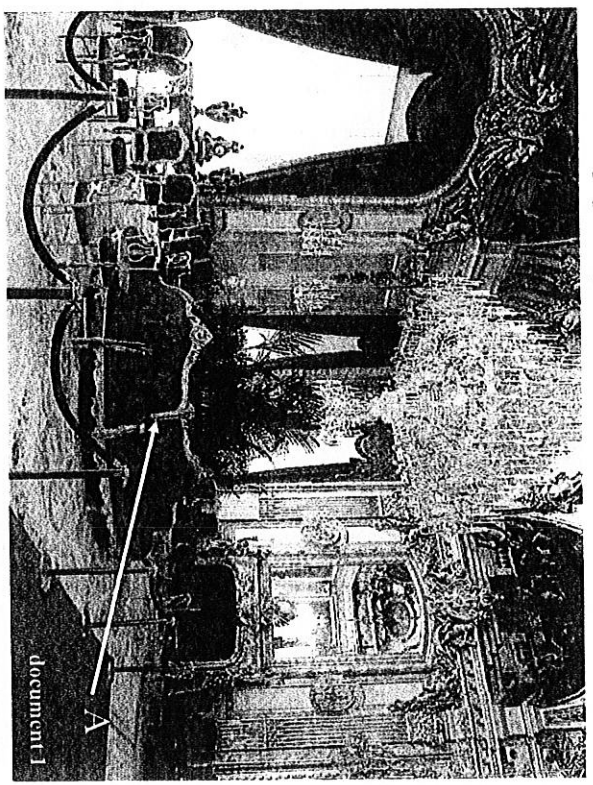


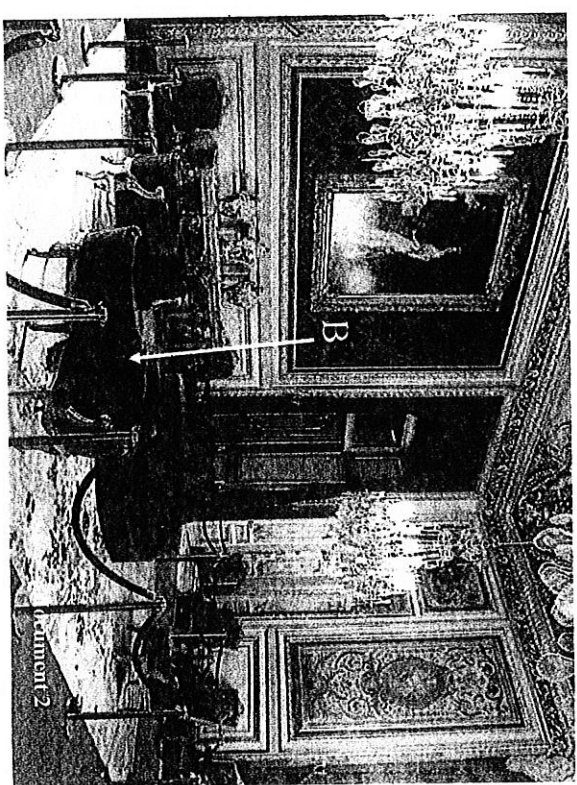
Académie : \_\_\_\_\_ Session : \_\_\_\_\_  
 Examen : \_\_\_\_\_ Série : \_\_\_\_\_  
 Spécialité/option : \_\_\_\_\_ Repère de l'épreuve : \_\_\_\_\_  
 Épreuve/sous épreuve : \_\_\_\_\_  
 NOM : \_\_\_\_\_  
 (en majuscule, suivi s'il y a lieu, du nom d'épouse)  
 Prénoms : \_\_\_\_\_ N° du candidat   
 Né(e) le : \_\_\_\_\_ (le numéro est celui qui figure sur la convocation ou liste d'appel)

Il est interdit aux candidats de signer leur composition ou d'y mettre un signe quelconque pouvant indiquer sa provenance.

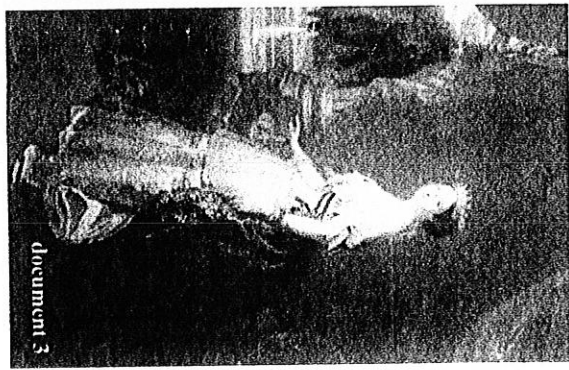
Le musée du Louvre restaure ses aménagements intérieurs du département Richelieu et vous demande d'aider l'équipe de rédaction des cartels à définir les éléments caractéristiques essentiels des objets présents dans les expositions. Pour cela il vous prépare ce questionnaire pour lequel il attend des réponses claires, concises et précises.



document 1



document 2



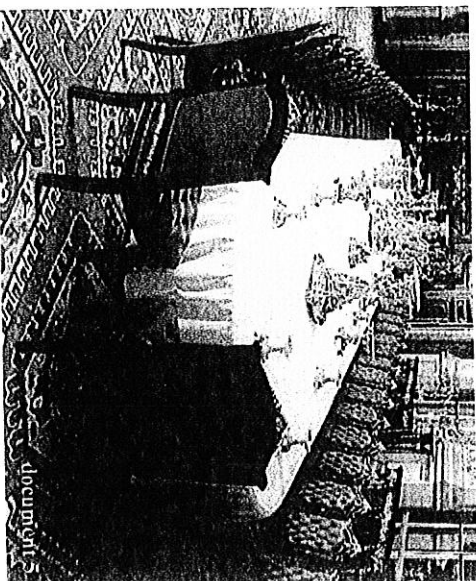
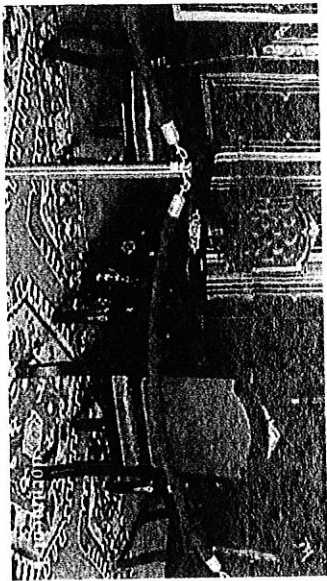
document 3

1. Voici document 1 et 2, deux images du département Richelieu restauré. Dans quel style sont décorées et meublées ces deux pièces ?  
 .....
2. Donnez les dates de début et de fin de ce style.  
 .....
3. Qui est à la tête de l'état Français ? Quel est son titre ?  
 .....
4. Donnez le nom du siège fleché A.  
 .....
5. Expliquez son utilité :  
 .....
6. Donnez le nom du siège fleché B.  
 .....
7. Ce siège permet à trois personnes de s'asseoir. Comment s'appelle le siège créé à la même époque et qui permet à deux personnes de s'asseoir côte à côte mais dans le sens inverse ?  
 .....

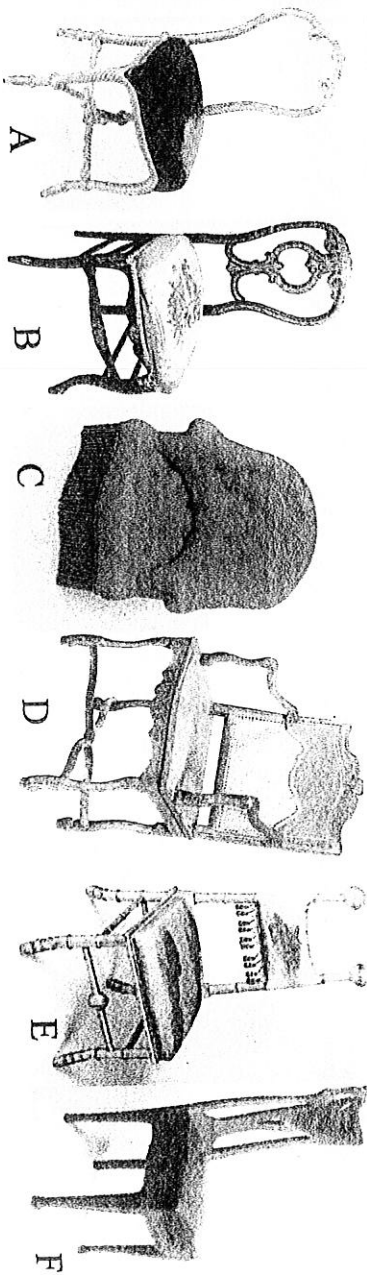
8. Regardez le document 3, il s'agit du portrait présent sur le mur du document 2. De qui s'agit-il ? Quel est son titre ?  
 .....
9. Pourquoi appellera-t-on ce style le « Louis XVI impériatrice » ?  
 .....
10. On dit souvent que ce style est « le règne du tapisserie ». Expliquez pourquoi.  
 .....

DANS CE CADRE NE RIEN ÉCRIRE

SUJET	CAP Tapisserie Tapisserie d'Ameublement en Siège	SESSION 2008	Page 1/9
Code 50 242 38	EP1 : Analyse d'une situation professionnelle	Durée totale : 7h00	Coeff 4
	Analyse formelle et stylistique	Durée : 1h30	



11. Les documents 4 et 5 représentent les salles à manger de cette même aile. Faites un croquis d'une chaise et fléchez ses caractéristiques essentielles.  
Vous répondrez à cette question dans le cadre ci-dessous.



12. En faisant l'inventaire des sièges du même style, deux sièges d'autres styles sont venus s'y mélanger.  
Quels sont les intrus ?

13. Quels sont leur style respectif et leurs dates possibles de création ?

14. Concernant le style que nous étudions depuis le début de ce dossier. Faites, à l'aide des documents proposés mais aussi de vos connaissances, un bilan des caractéristiques stylistiques des sièges pendant cette période. Votre réponse écrite peut être étoffée de croquis si cela peut vous permettre d'être plus clair.

.....

.....

.....

.....

.....

.....

.....

.....

.....

.....

.....

.....

.....

SUJET	CAP Tapissier Tapissière d' Ameublement en Siège	SESSION 2008	Page 2/9
Code 50 242 38	EPI : Analyse d'une situation professionnelle	Durée totale : 7h00	Coef 4
	Analyse formelle et stylistique	Durée : 1h30	

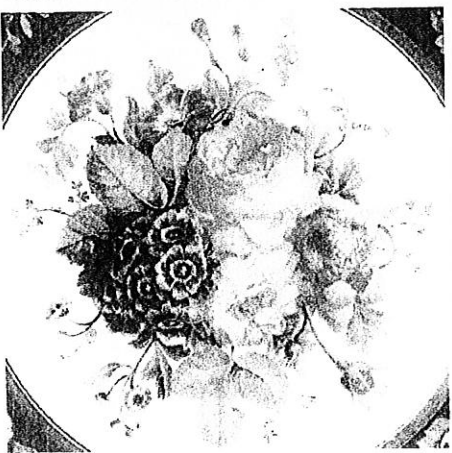
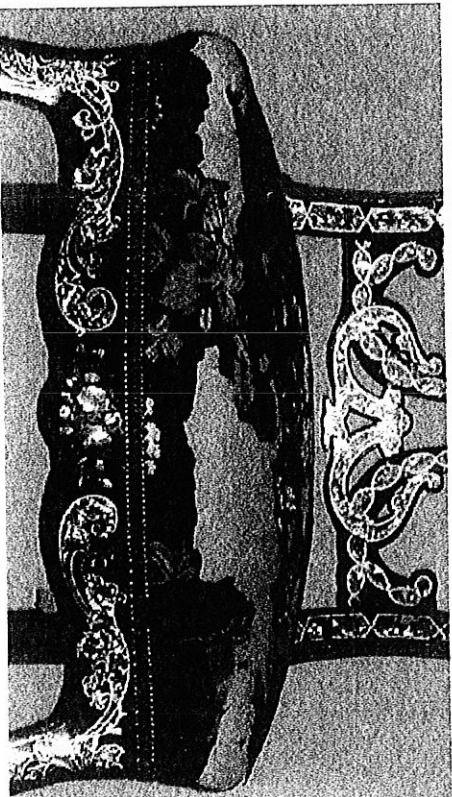
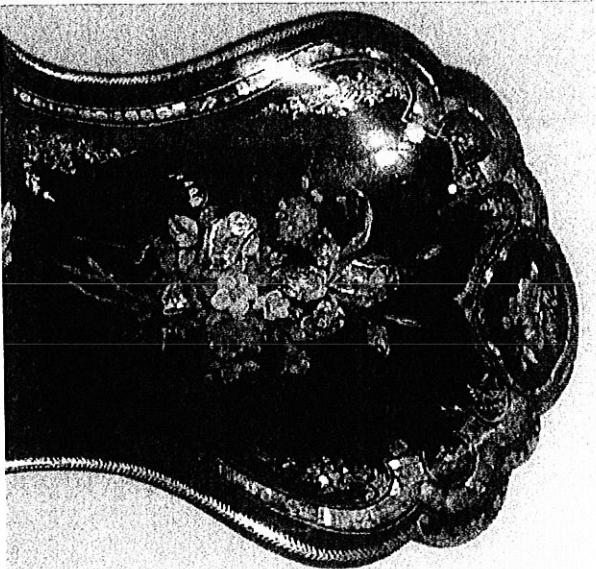
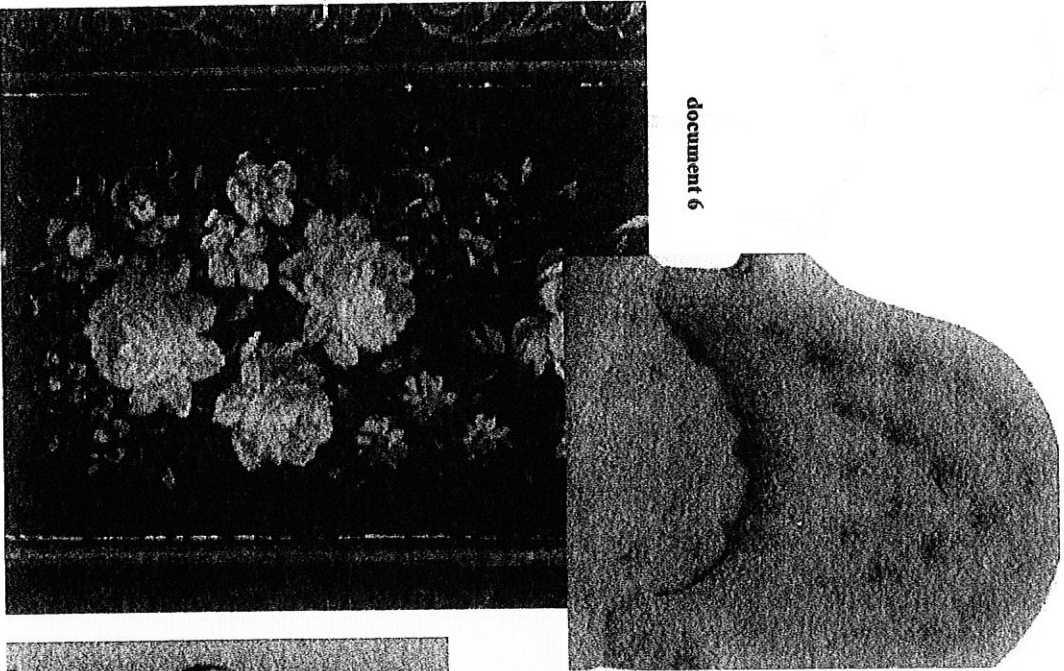
15. Le musée vous demande maintenant de passer à une partie dessinée. Il souhaite créer une série de chaises en hommage au style étudié. Pour cela il vous propose une carcasse (document 6) qu'il souhaite que vous habilliez.

Il vous demande de dessiner l'avant projet de cette chaise en :

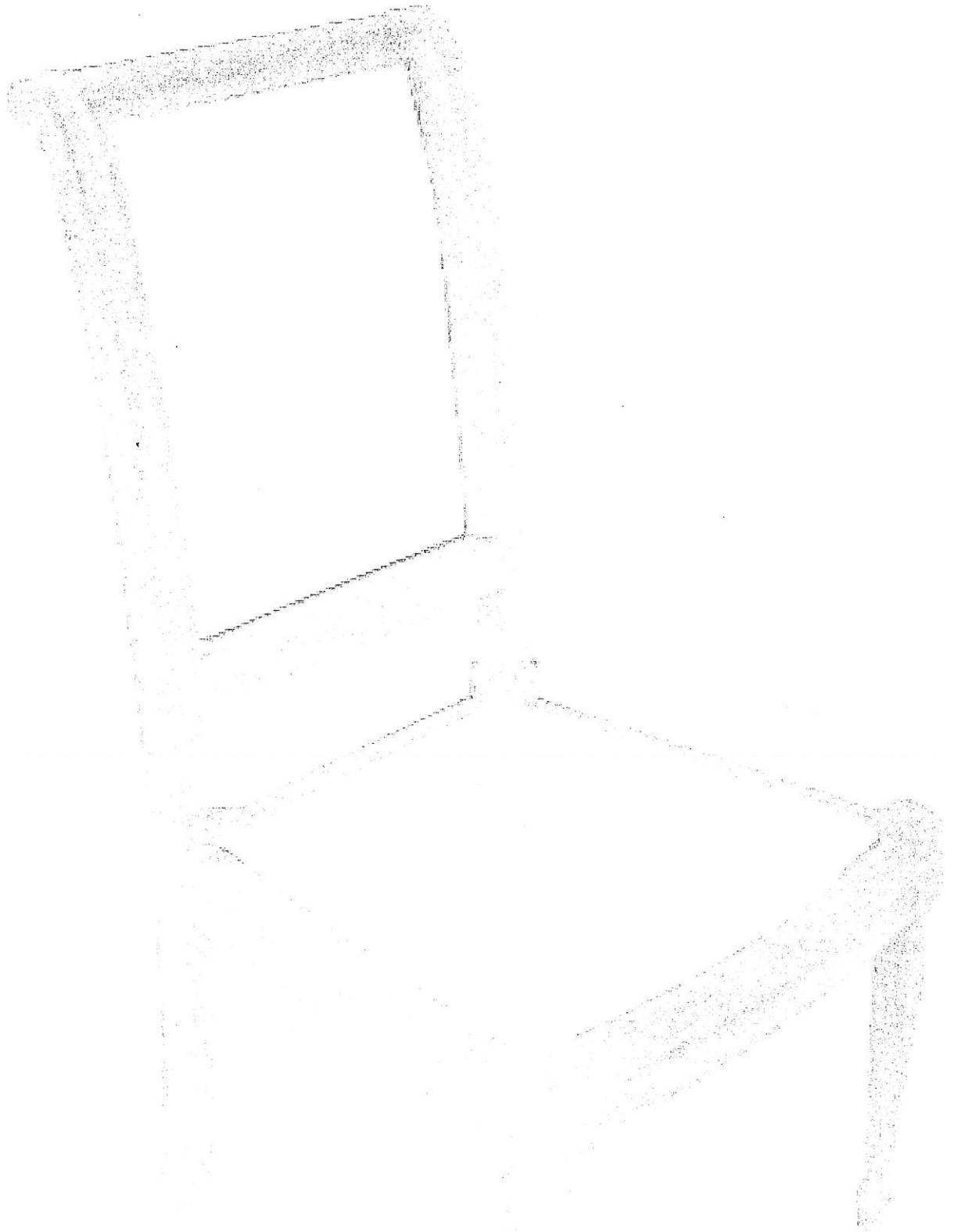
- Laquant les boiseries en noir.
- En dessinant un capiton rouge/bordeaux sur l'assise (vous pouvez vous inspirer des effets du capiton présent dans le siège ci-dessous).
- En imaginant le dessin d'une peinture, avec possibilité d'incrustation. Vous vous inspirerez, sans les copier, des documents iconographiques ci-dessous.

Pour ces trois demandes vous interviendrez directement sur la chaise présentée en page 4. Vous travaillerez en couleur. Pour le dessin du capiton, vous prendrez soin de rendre l'effet de volume. Pour le dessin de la peinture, vous ferez attention aux déformations dues à la perspective.

document 6



SUJET	CAP Tapisier Tapissière d'Ameublement en Siège	SESSION 2008	Page 3/9
	EP1 : Analyse d'une situation professionnelle	Durée totale : 7h00	Coef 4
Code 50 242 38	Réalisation graphique	Durée : 3h00	



SUJET	CAP Tapisserie Tapisserie d'ameublement en Siège	SESSION 2008	Page 4/9
Code 50 242 38	EP1 : Analyse d'une situation professionnelle	Durée totale : 7h00	Coef 4
	Réalisation graphique	Durée : 3h00	

Critères d'évaluation

- Réinvestissement des documents visuels
- Rendu du volume du capiton
- Qualité graphique du dessin de la « peinture » au regard de la perspective
- Qualité de la mise en couleur

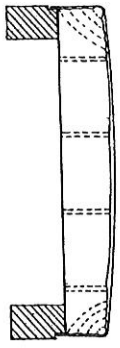
Dans le cadre de la restauration du département Richelieu du Louvre, votre entreprise a été sélectionnée pour intervenir avec une équipe de tapissiers afin d'installer les décors de fenêtres, refaire les garnitures des sièges qui en auraient besoin et garnir une série de chaises spécialement crées pour l'occasion.  
 Votre chef d'atelier souhaite contrôler vos connaissances techniques grâce au questionnaire ci-dessous avant de vous envoyer sur le chantier.

1. Vous devez intervenir à plusieurs reprises sur le chantier. Concernant votre tenue vestimentaire, vous indiquerez au moins trois recommandations de sécurité à cet égard.

2. Vous serez amenés à utiliser un cutter sur le chantier. Indiquer deux précautions de sécurité à prendre lors de l'utilisation de cet outil.

3. Vous serez amenés à utiliser une agrafeuse pneumatique sur le chantier. Indiquer deux précautions de sécurité à prendre lors de l'utilisation de cet équipement.

4. Parmi les différents sièges présents à restaurer, vous remarquerez 3 différents types de garniture. Ces garnitures sont schématisées ci-dessous. Vous indiquerez pour chacune d'elles leur nom et leurs principales caractéristiques :



Type de garniture :  
 Caractéristiques :

.....

.....

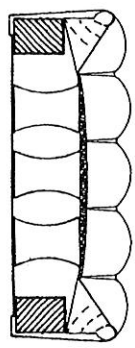
.....

.....

.....

.....

.....



Type de garniture :  
 Caractéristiques :

.....

.....

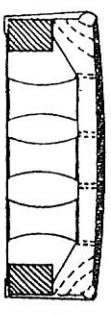
.....

.....

.....

.....

.....



Type de garniture :  
 Caractéristiques :

.....

.....

.....

.....

.....

.....

.....

5. Avant de regarnir les sièges à restaurer, vous devez procéder à une série de vérifications au niveau du fil et prendre des précautions pour ne pas endommager ces sièges d'époque : citer au moins quatre vérifications et une précaution à prendre avant de commencer le travail de garniture proprement dit :

.....

.....

.....

.....

.....

.....

.....

SUJET	CAP Tapissier Tapissière d'Aménagement en Siège	SESSION 2008	Page 5/9
Code 50 242 38	EPI : Analyse d'une situation professionnelle	Durée totale : 7h00	Coef 4
	Analyse technique et préparation		Durée : 2h30

6. Donner le nom de l'essence de bois la plus utilisée pour la fabrication des sièges. De quelle façon la plus courante sont assemblées les différentes parties d'un siège entre elles ? Pour les sièges de style de qualité et pour les sièges anciens, que peut-on trouver en plus au niveau des assemblages ?

.....

.....

.....

.....

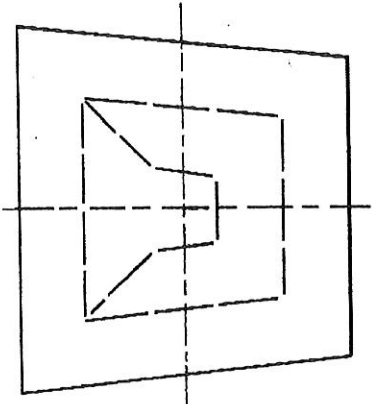
7. La disposition de ce point de fond vous paraît-elle correcte ? Expliquez pourquoi.

.....

.....

.....

.....



8. Dans quel cas de figure emploie-t-on un sanglage avec un clouage à vif ?

.....

.....

.....

.....

9. Lors du guindage, est-il préférable de réparer les ressorts vers l'avant ou vers l'arrière du siège ? Expliquez votre réponse.

.....

.....

.....

.....

10. Les ressorts une fois guindés, doivent-ils être plus haut que les taquets ?

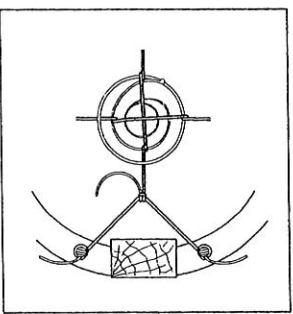
.....

.....

.....

.....

11. Lors du guindage, comment appelle-t-on cette corde ? A quoi sert-elle ?



.....

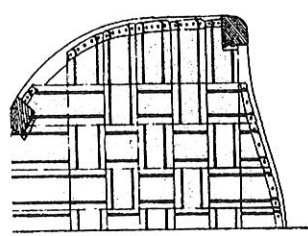
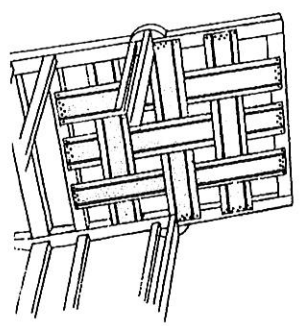
.....

.....

.....

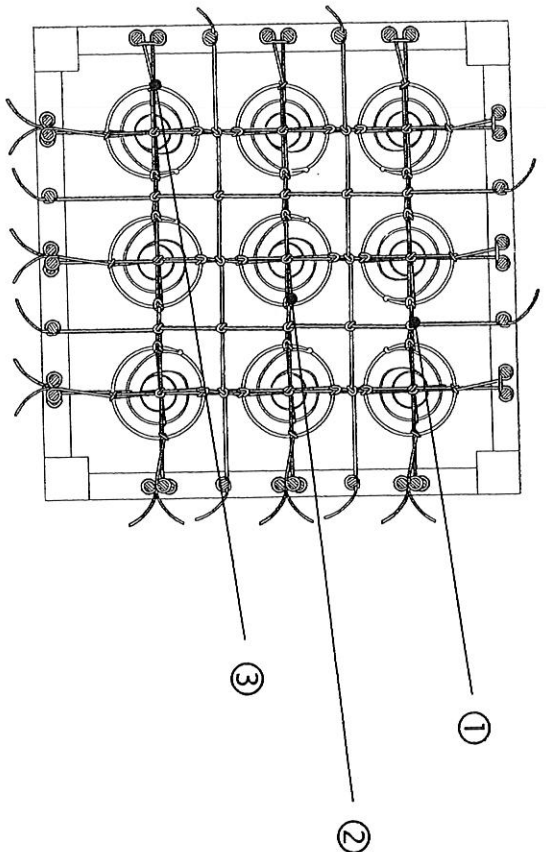
SUJET	CAP Tapisser Tapissière d' Ameublement en Siège	SESSION 2008	Page 6/9
Code 50 242 38	EPI : Analyse d'une situation professionnelle	Durée totale : 7h00	Coef 4
	Analyse technique et préparation	Durée : 2h30	

12. Donnez le nom des 2 types de sanglages présentés ci-dessous :



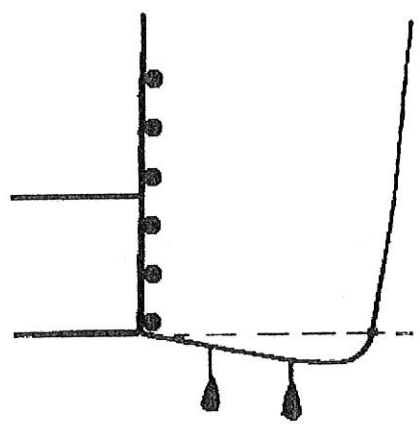
.....  
 .....  
 .....

13. Dans le schéma suivant, indiquez les noms des éléments pointés :



① .....  
 ② .....  
 ③ .....

14. Pour le piquage d'un angle comment trace-t-on celui-ci sur le côté ?



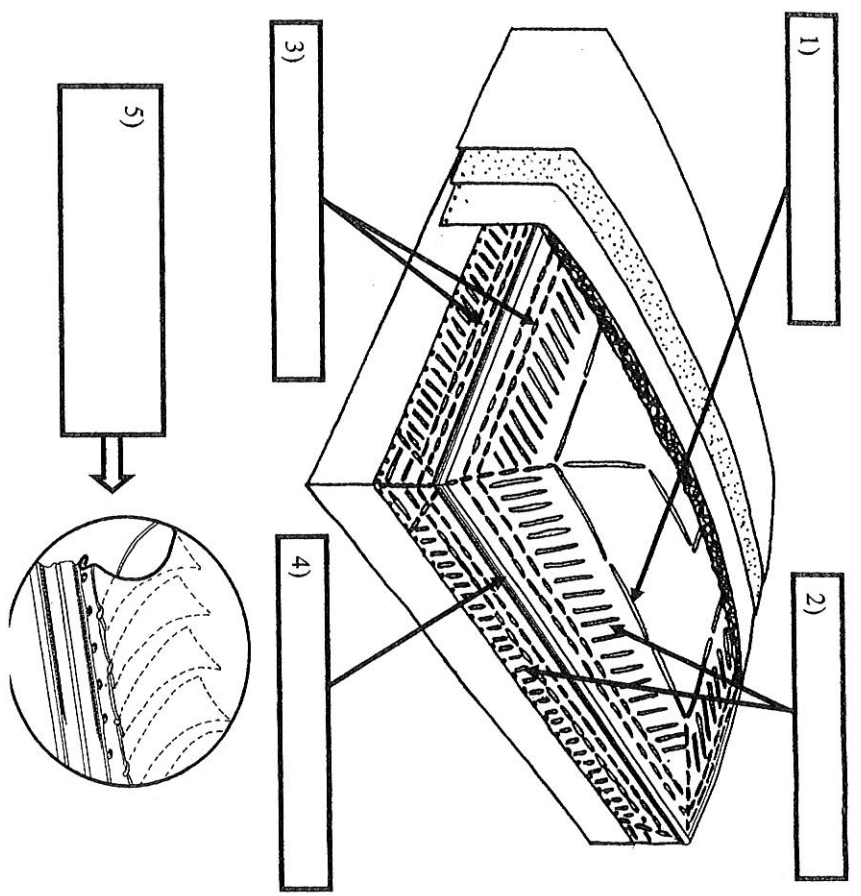
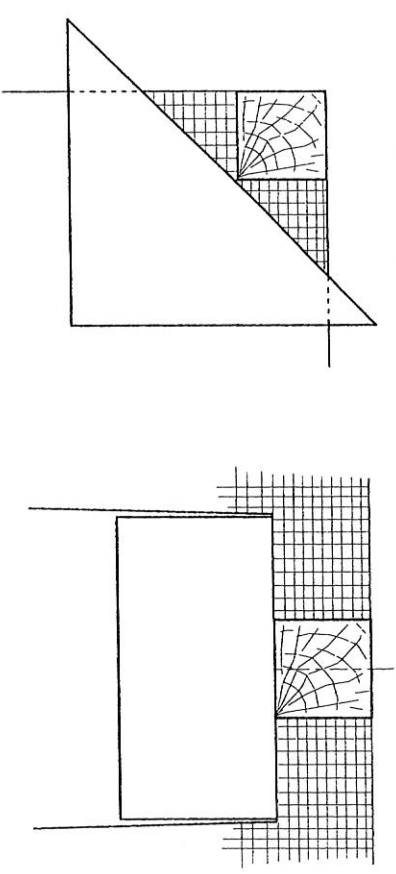
15. Comment nomme-t-on ce point ?



.....  
 .....

SUJET	CAP Tapisserie Tapissière d'Ameublement en Siège	SESSION 2008	Page 7/9
Code 50 242 38	EPI : Analyse d'une situation professionnelle	Durée totale : 7h00	Coef 4
	Analyse technique et préparation	Durée : 2h30	

17. Tracer les lignes de coupes et donner le nom des échantures ci-dessous:



19. Donner les définitions suivantes :

Le chanfrein :

.....

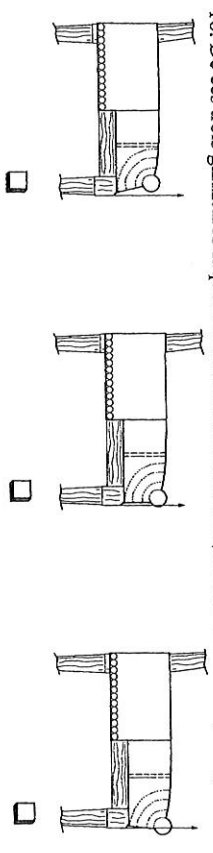
La piqure :

.....

La saignée :

.....

18. De ces trois garnitures laquelle vous semble correcte ? (Cocher la bonne réponse)



SUJET	CAP Tapisserie Tapisserie d'Ameublement en Siège	SESSION 2008	Page 8/9
Code 50 242 38	EP1 : Analyse d'une situation professionnelle	Durée totale : 7h00	Coef 4
	Analyse technique et préparation	Durée : 2h30	



20. Avant la coupe u une étroite, citez deux précautions à prendre ?

21. Lors de la pose d'un tissu à gros motif sur un fond ou un dossier, que faut-il prévoir concernant le positionnement et le centrage du motif ?

22. Citer 2 types de matériaux de remplissage d'origine animale pour les coussins

23. A quoi sert la toile à carreaux ?

24. A quoi sert la ouate ?

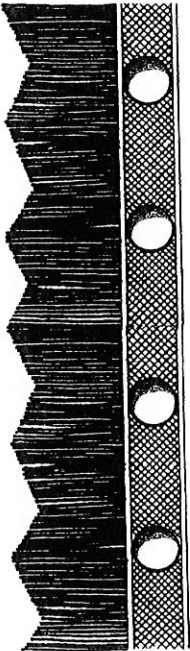
25. Comment se nomme la toile qui sert de finition sous un siège ?

26. Comment nomme-t-on ce type de finition ? (Cocher la bonne réponse)

☒ Frange clouée :

☒ Décor galonné :

☒ Frange cloutée :

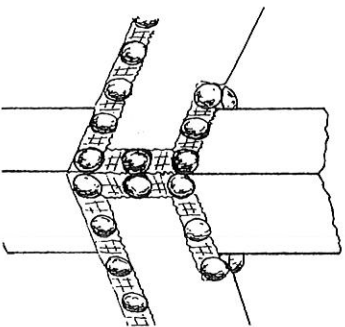


27. Comment appelle-t-on cette finition. (Cocher la bonne réponse)

☒ Une coupe en V :

☒ Une échancrure en onglet :

☒ Une échancrure enveloppante :



SUJET	CAP Tapisserie Tapisserie d'ameublement en Siège	SESSION 2008	Page 9/9
Code 50 242 38	EPI : Analyse d'une situation professionnelle Analyse technique et préparation	Durée totale : 7h00 Durée : 2h30	Coef 4

# A FOURNIR PAR LE CANDIDAT

## PAPIERS (1)

Canson, Ingres, calque, millimétré, quadrillé, etc., en précisant le format (A1, A2, etc.), la couleur et le nombre par candidat.

## EPI ANALYSE D'UNE SITUATION PROFESSIONNELLE

- stylo
- effaceur
- crayon à papier
- gomme
- réglet
- équerre
- calculatrice
- tube de colle
  
- matériel de dessin
- gouache
- peintures
- crayons de couleurs aquarellables
- feutres
- pinceaux
- brosses

## DOCUMENTS AUTORISES

- néant

(1) PORTER EVENTUELLEMENT LA MENTION NÉANT

A FOURNIR PAR LE CANDIDAT	EXAMEN : CAP TAPISSIER TAPISSIERE D'AMEUBLEMENT EN SIEGE ( EP1 )		
	SESSION 2008	CODE :50 242 38	Page 1/1