

1 – L'individu dans son parcours professionnel.

Matthieu 19 ans, vient d'obtenir son CAP maçon. Après s'être inscrit à l'ASSEDIC, il consulte les offres d'emploi de l'ANPE.

1.1 – Citer 2 autres moyens pour rechercher un emploi :

- _____
- _____

1.2 – Justifier l'inscription de Matthieu à l'ASSEDIC :

1.3 – Indiquer un rôle de l'ANPE :

- _____

Après quelques démarches auprès d'entreprises Matthieu a obtenu un entretien d'embauche.

1.4 – Donner 2 conseils à Matthieu pour réussir son entretien d'embauche :

- _____
- _____

Groupement Académique Est	Session 2005	SUJET	
C.A.P. Secteur A – Secondaire – Soins personnels – Sanitaire et social – Arts graphique			
Epreuve : Vie Sociale et Professionnelle	Durée : 1 h 00	Coef. : 1	page 1/6

2 – L'individu dans l'entreprise

Suite à l'entretien d'embauche, Matthieu a signé le contrat suivant (document 1) :

Document 1

Société DUMORTIER
Avenue Mirabeau
69007 LYON

Entre les soussignés,

La société DUMORTIER, représentée par M. VALLON François, agissant en qualité de directeur

Et

M. DUMOULIN Matthieu : 16 rue du port – 69007 LYON

Il a été convenu ce qui suit :

M. DUMOULIN est engagé dans notre société, à compter du 3 septembre 2004, en qualité de maçon.

La rémunération mensuelle brute est celle du SMIC, soit 1286,09 Euros pour 35 heures par semaine.

La période d'essai est de un mois.

M. DUMOULIN s'engage à se conformer aux dispositions du règlement intérieur dont un exemplaire lui a été remis ce jour.

Les relations entre les parties sont régies par les dispositions de la convention collective du Bâtiment.

Fait en double exemplaire à LYON le 1^{er} septembre 2004

Le salarié

Le directeur

2.1 – Nommer le type de contrat de travail proposé. Justifier votre réponse.

■
.....
.....

2.2 – Citer un autre type de contrat de travail :

■
.....

2.3 – Indiquer le rôle de la période d'essai :

- Pour Matthieu :

- Pour l'entreprise :

2.4 – Repérer le nombre d'heures hebdomadaires que devra effectuer Matthieu :

- ---

2.5 – Relever le montant du salaire de Matthieu :

- ---

2.6 – Pourrait-il être payé moins que le SMIC. Justifier votre réponse.

Au cours de la visite médicale d'embauche, le médecin du travail vérifie si Matthieu est à jour dans ses vaccinations.

2.7 – Citer les vaccins obligatoires :

- ---
- ---
- ---
- ---

2.8 – Quel est le rôle d'un vaccin ?

3 – L'individu au poste de travail

Matthieu construit un mur. Le chantier doit être terminé pour le soir même. Comme il n'a pas trouvé d'échafaudage roulant et qu'il est pressé Matthieu monte sur une échelle. Matthieu soulève des sacs de ciment de 50 kg, pour cela il se courbe, ne plie pas les jambes. Il ne porte pas ses chaussures de sécurité car elles lui font mal au pied.

3.1 – Identifier les phénomènes dangereux, les risques et les dommages éventuels en complétant le tableau ci-dessous :

Phénomènes dangereux	Risques	Dommages

3.2 – Proposer des mesures de prévention :

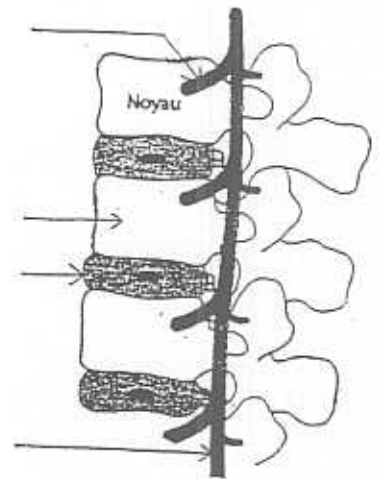
- _____
- _____
- _____
- _____

3.3 – Nommer la région de la colonne vertébrale la plus sollicitée par les activités de levage des charges :

- _____

3.4 – Annoter le schéma de la colonne vertébrale à l'aide des mots suivants :

- vertèbre
- nerf
- moëlle épinière
- disque intervertébral



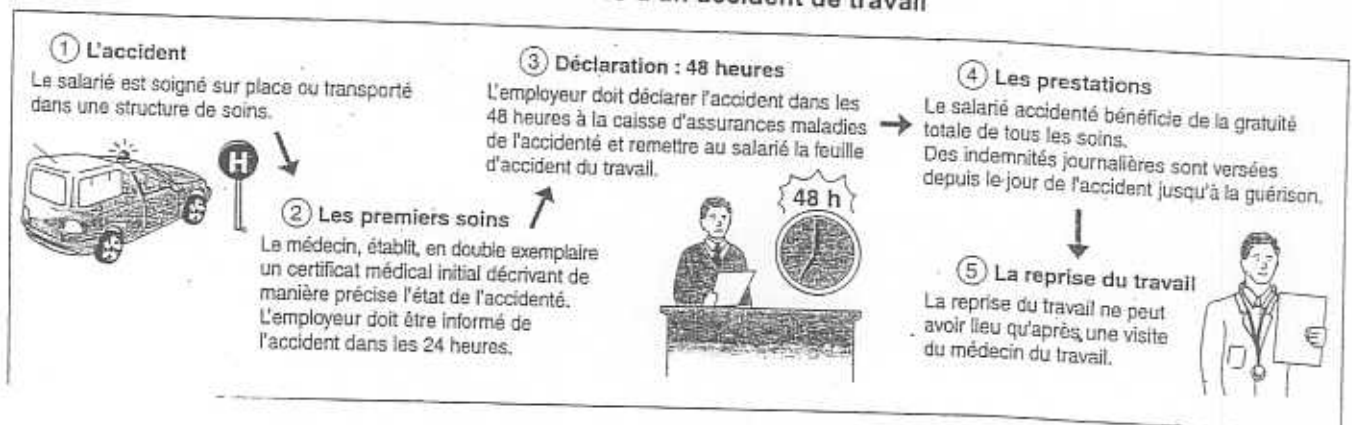
3.5 – Entourer 3 caractéristiques d'un accident du travail parmi la liste suivante :

- action violente et soudaine
- appartenir à l'un des 98 tableaux de la sécurité sociale
- quelle qu'en soit la cause
- exposition prolongée à un risque
- par le fait ou à l'occasion du travail

3.6 – En vous aidant du document 2, indiquer les démarches à effectuer pour déclarer un accident du travail en complétant le tableau ci-dessous :

Document 2

Les démarches lors d'un accident de travail



	Par la victime	Par l'employeur
Démarches		
Délai		

4 – L'individu acteur des secours

Un collègue de Matthieu s'entaille la cuisse avec une disqueuse, il saigne beaucoup. Vous êtes secouriste. Vous travaillez à proximité. Vous possédez un portable.

4.1 – Lister dans l'ordre les 4 actions que doit mettre en œuvre le secouriste :

- _____
- _____
- _____
- _____

4.2 – Nommer le geste de secours réalisé et justifier votre réponse :

- _____
- _____

5 – L'individu consommateur avisé

Matthieu souhaite acheter un véhicule pour se rendre à son travail. Comme il n'a pas d'économies il pense faire un crédit.

5.1 – Citer un avantage du crédit :

- _____

5.2 – Indiquer 3 dépenses liées à l'utilisation d'une voiture.

- _____
- _____
- _____