

NOM

Centre d'écrit : .

Prénoms : .....

Examen : C.A.P - SECTEUR B

Né(e) le

Épreuve : Vie Sociale  
et Professionnelle

Ne rien inscrire ici

**ATTENTION** : Toute réponse doit être rédigée  
*Calculatrice autorisée*

**SUJET**

**Santé**      **5,5 points**

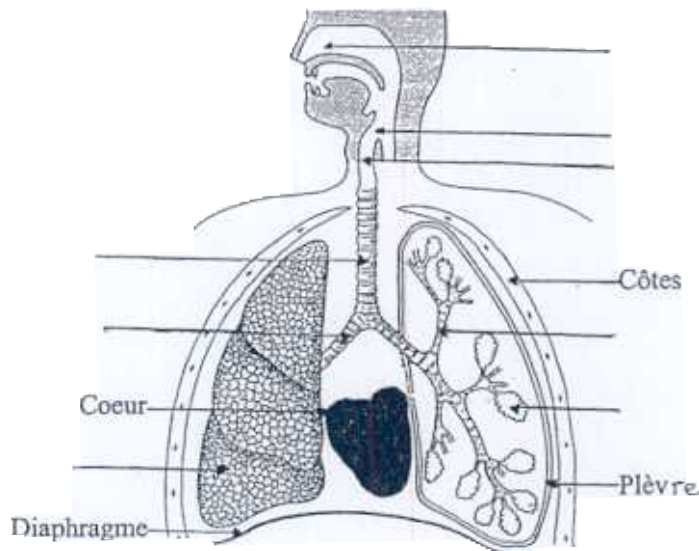
Note

❶ Baptiste MARTIN, 20 ans, vit dans une famille de fumeurs. La fumée occasionne des risques sur l'appareil respiratoire.

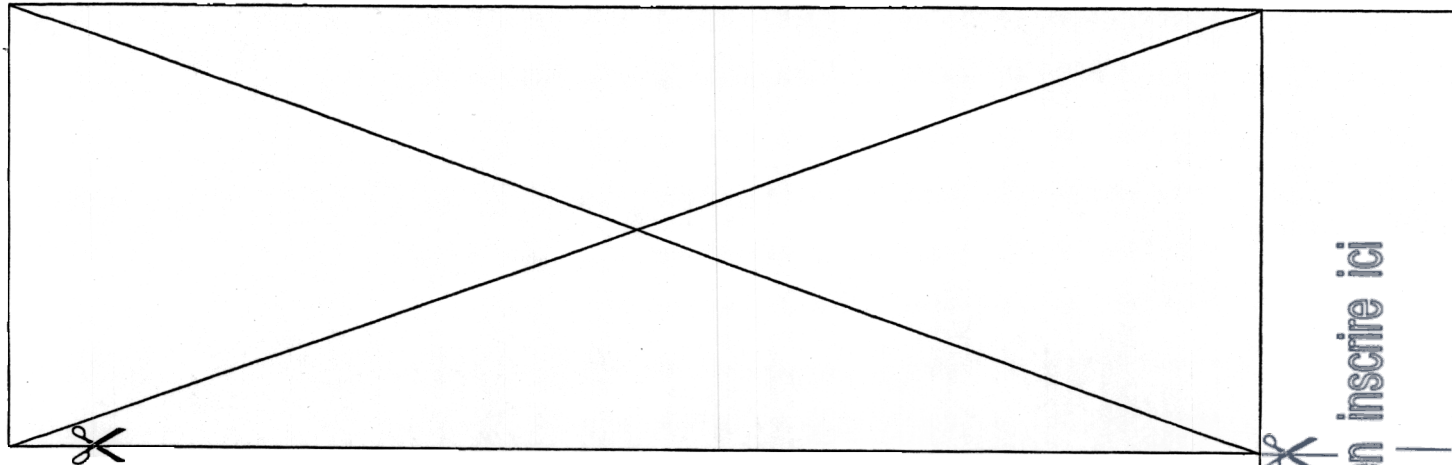
1.1 – Compléter la légende du schéma de l'appareil respiratoire en vous aidant du texte ci-dessous.

*L'air peut pénétrer dans l'organisme par les fosses nasales. Cette voie conduit au pharynx puis au larynx.  
Ensuite, l'air circule dans la trachée artère puis dans les bronches et arrive aux alvéoles pulmonaires en passant par les bronchioles.*

**Schéma : APPAREIL RESPIRATOIRE**



GROUPEMENT EST	Session 2004	SUJET	TIRAGES
C.A.P Secteur B : Tertiaires et services		code :	
Épreuve : Vie Sociale et Professionnelle	Durée : 1 heure	page 1 / 8	



**1.2 –** Les produits contenus dans la fumée de cigarettes sont nocifs. Préciser un effet sur la santé de la nicotine et des goudrons, en complétant le tableau ci-dessous.

EXEMPLES DE PRODUITS	EFFETS SUR LA SANTE
NICOTINE	
GOUDRONS	

**1.3 –** Relier par une flèche les trois définitions à la maladie correspondante :

Il s'agit d'une respiration pénible et difficile qui résulte d'une obstruction des voies respiratoires par contraction des bronches. C'est un phénomène allergique.

Il s'agit d'une prolifération désordonnée de cellules malignes qui peut être favorisée par certaines substances telles que l'alcool, le tabac.

Il s'agit d'une inflammation des bronches et bronchioles généralement provoquée par des micro-organismes.

- OTITE
- BRONCHITE
- ASTHME
- CANCER

**1.4 –** Baptiste est lui-même fumeur. Il souhaite arrêter. Formuler deux conseils pour l'aider dans sa démarche.

**Environnement** ✎ **3,5 points**

Note

- ② Baptiste a trouvé un emploi à 50 km du domicile familial. Il loue un appartement situé au 4 rue Petit Bernard à DIJON. Il cherche à réaliser des économies sur ses consommations d'énergie.

2.1 – Indiquer, dans le tableau ci-dessous pour chacun des éléments proposés un exemple de mesure pour limiter la consommation d'énergie.

<b>CHAUFFAGE</b>			
<b>ECLAIRAGE</b>			
<b>EAU CHAUDE</b>			

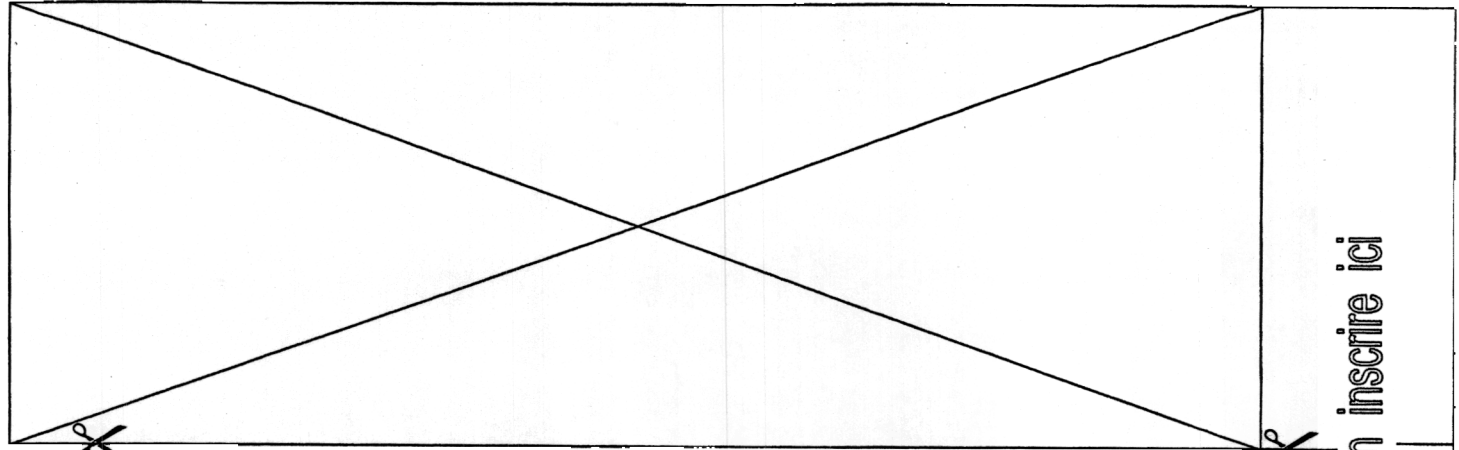
Son eau chaude sanitaire est produite par un chauffe-eau au gaz. Il s'informe sur les dangers de cet appareil grâce à l'article ci-dessous.

**Les conséquences d'un mauvais entretien.**

*Le monoxyde de carbone est un gaz qui résulte le plus souvent de la combustion incomplète de différents combustibles ; c'est un gaz inodore.*

*Chaque année, il tue 500 personnes et provoque 8000 hospitalisations. C'est la première cause d'intoxications mortelles en France. Une multitude d'intoxications chroniques passent inaperçues, provoquant des maux de tête et des signes de fatigue. Les appareils de chauffage sont les principaux responsables ; les chaudières et les chauffe-bains peuvent avoir leur conduit d'évacuation bouché. Le conduit peut être obstrué par un nid d'oiseau, des gravats tombés lors de travaux. L'entretien des conduits doit être fait une fois par an pour les appareils à gaz, deux fois avec les autres combustibles (bois, fuel, charbon).*

*D'après « Que Choisir » n° 342.*




**SUJET**

Ne rien inscrire ici

**2.2 –** Indiquer d'où provient le monoxyde de carbone.

**2.3 –** Citer trois dangers sur la santé du monoxyde de carbone.

Note

**Consommation**        **5,5 points**

③ Baptiste a dû prendre une assurance pour son logement.

**3.1 –** Citer deux risques obligatoirement garantis par cette assurance.

**3.2 –** Relier les termes de l'assurance aux définitions correspondantes.

<b>COTISATION</b>
<b>SINISTRE</b>
<b>FRANCHISE</b>
<b>POLICE</b>
<b>INDEMNITE</b>

<b>Evènement qui amène l'assureur à intervenir.</b>
<b>Somme forfaitaire restant à la charge de l'assuré.</b>
<b>Document fixant les conditions d'un contrat d'assurance.</b>
<b>Versée par l'assuré, elle varie en fonction du risque.</b>
<b>Versée par l'assureur pour réparer un dégât.</b>

- 3.3 –** Le 15 mai 2004, une fuite dans son chauffe-eau a occasionné des dégâts. Les plinthes et la moquette de la salle de bain sont endommagées. Il souhaite être indemnisé.  
A l'aide du document ci-dessous, compléter pour Baptiste MARTIN le constat amiable dégâts des eaux :

Note

**Attestation d'assurance responsabilité locative**

ASSUR'TOU  
12 rue de Metz  
21000 DIJON

ASSUR'TOU, représentée par Jules Bertrand, certifie que MARTIN Baptiste souscrit un contrat sous le Numéro 777 87 98 P.

Ce contrat garantit sa responsabilité de locataire à l'égard de son propriétaire pour les dommages matériels d'incendie, explosion ou dégâts des eaux causés au logement situé 4 rue Petit Bernard – 21000 DIJON. Il garantit aussi sa responsabilité civile à l'égard des voisins ou tiers.

La franchise sera égale à 125 € pour chaque dégât déclaré.

Fait à DIJON, le 1 Janvier 2004

Pour ASSUR'TOU  
M. Bertrand

### CONSTAT AMIABLE DEGATS DES EAUX

Valant déclaration pour le sinistre survenu le : .....

Exemplaire à adresser à son assureur dans les 5 jours

OCCUPANT DONT LES LOCAUX ONT ETE ENDOMMAGES		NATURE des DOMMAGES	
Nom, Prénom		Peintures et papiers peints	<input type="checkbox"/>
Adresse		Revêtement de sol	<input type="checkbox"/>
Etes-vous :	Locataire <input type="checkbox"/> Propriétaire <input type="checkbox"/>	Plafonds	<input type="checkbox"/>
Etes-vous assuré à titre personnel contre les dégâts des eaux	Oui <input type="checkbox"/> Non <input type="checkbox"/>	Plâtrerie	<input type="checkbox"/>
Si oui, Nom de la société d'assurance		Parquet, plinthes	<input type="checkbox"/>
Numéro de contrat		Objets mobiliers	<input type="checkbox"/>
Nom de l'agent		Matériel ou marchandise	<input type="checkbox"/>
		Autres dommages	<input type="checkbox"/>
<b>CAUSES du SINISTRE</b>		Observations	
Dans l'immeuble sinistré <input type="checkbox"/> dans un immeuble voisin <input type="checkbox"/>		Fait à Dijon	
Fuite sur canalisation : d'alimentation <input type="checkbox"/> d'évacuation <input type="checkbox"/>		le 17 mai 2004	
de chauffage <input type="checkbox"/>		Signature	
Débordement d'appareils à effet d'eau (lavabo, machine,...) <input type="checkbox"/>			
Infiltration : travers la toiture <input type="checkbox"/> la terrasse <input type="checkbox"/>			
une fenêtre <input type="checkbox"/> la façade <input type="checkbox"/>			
Autres causes : .....			

Note

**Vie Professionnelle** ✎ **5,5 points**

④ Baptiste relit son contrat de travail. Il s'agit d'un CDI.

4.1 - Indiquer la signification de ce sigle.

4.2 - Enoncer deux obligations du salarié et de l'employeur qui doivent figurer dans le contrat. (Noter vos réponses dans le tableau ci-dessous).

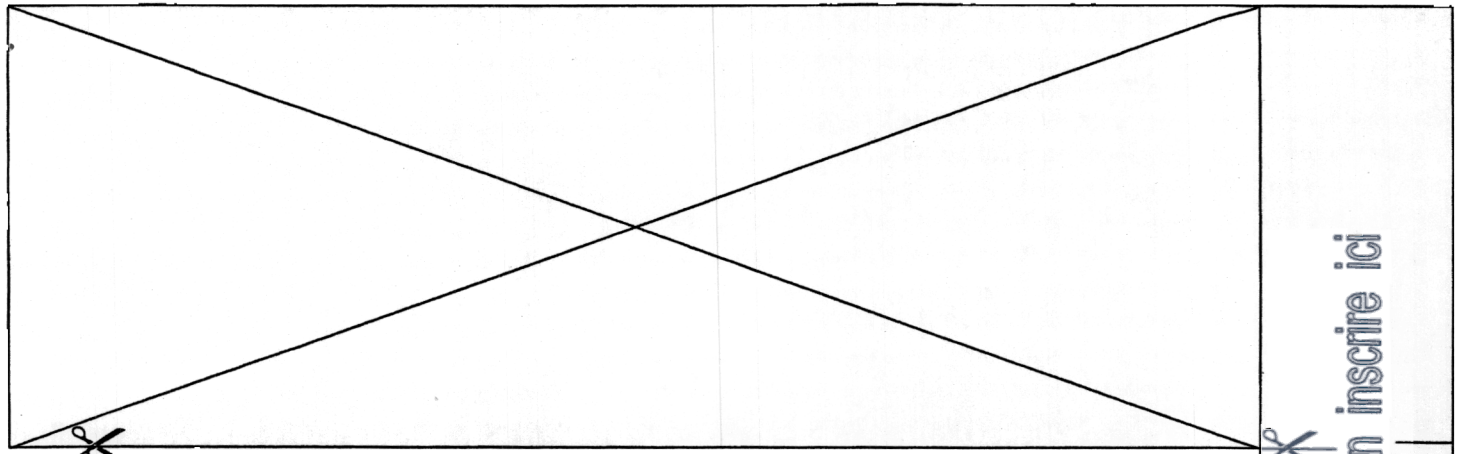
Obligations du salarié :	Obligations de l'employeur :

Sur le contrat de travail de Baptiste figure une période d'essai de 8 jours.

4.3 - Préciser l'intérêt de cette période d'essai :

⇒ Pour Baptiste :

⇒ Pour l'employeur :



**C.A.P Secteur B - Session 2004**  
**Vie Sociale et Professionnelle**

page 8 / 8

**SUJET**

Ne rien inscrire ici

Note

**Baptiste examine le premier bulletin de salaire qu'il vient de recevoir.**

**4.4 – Indiquer la différence entre salaire brut et salaire net.**

**4.5 – Préciser pendant combien de temps Baptiste devra conserver ses bulletins de paie. Justifier votre réponse.**