

G r o u p e m e n t a c a d é m i q u e ' E s t '

B.E.P. - C.A.P. SESSION: 2000

BEP CONSTRUCTION BÂTIMENT GROS OEUVRE

CAP CONSTRUCTION MAÇONNERIE BÉTON ARMÉ

EP1A DOSSIER TECHNIQUE

CONTENU

9 DOCUMENTS

CONSIGNES

1/9

Plan A

2/9

Façades

3/9

Plan B

4/9

Plan C

5/9

Coupe BB

6/9

Coupe CC

7/9

Coupe DD

8/9

Descriptif

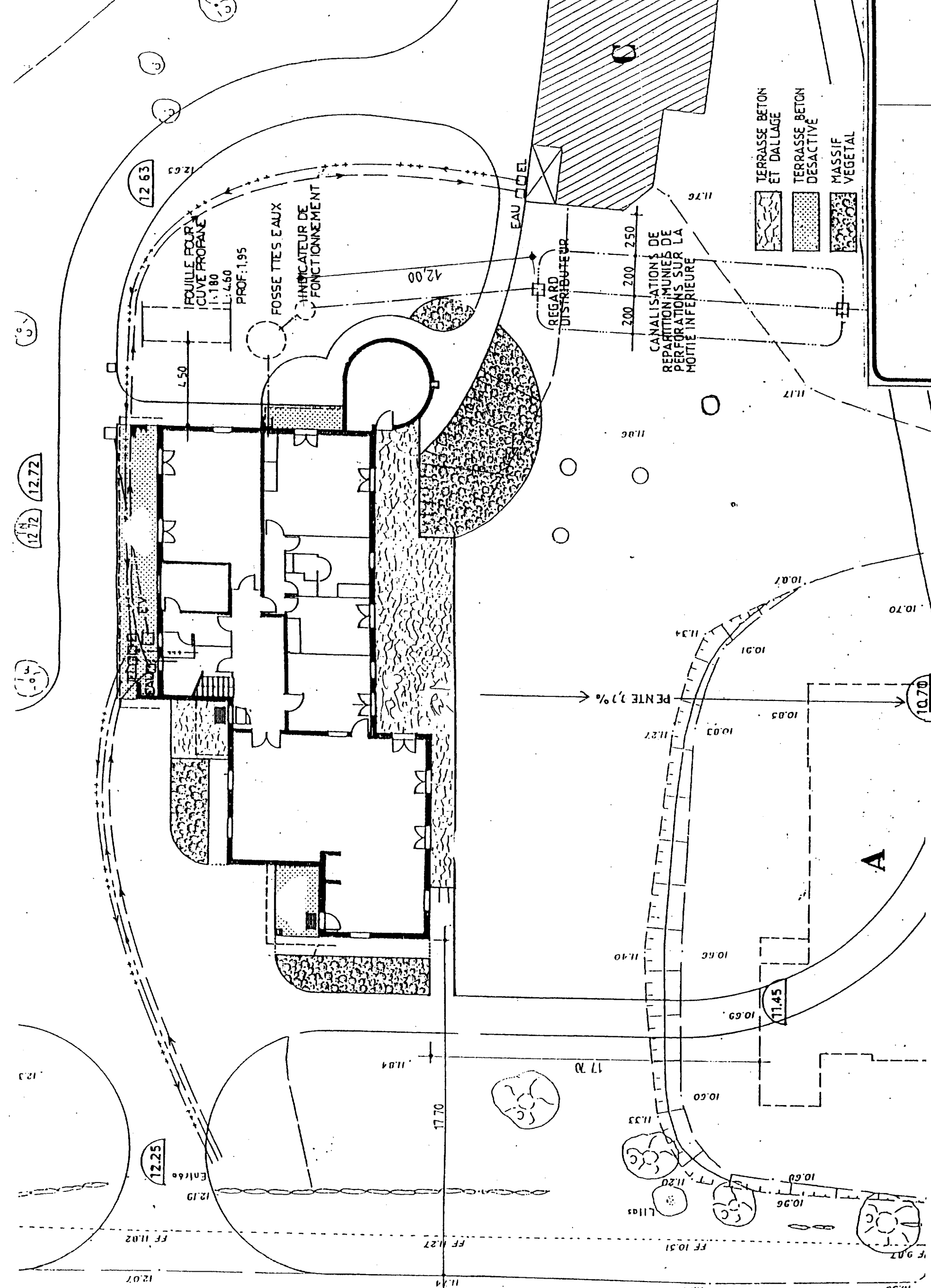
9/9

Descriptif (suite).

Ce DOSSIER
TECHNIQUE doit
être distribué à
chaque candidat
en même temps
que
l'épreuve EP1A.

ORIGINAL

13.16

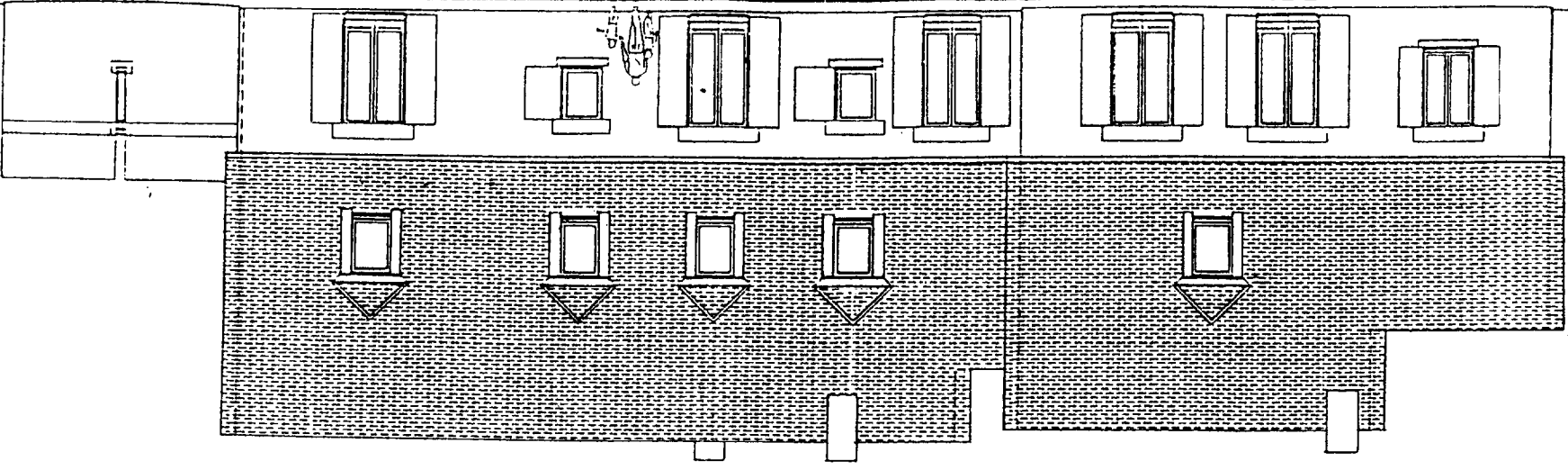


DCE plan n° 1/9 Echelle 1/200 ^e	
projet CONSTRUCTION D'UNE MAISON A : LA GARDIERE 58440 LA CELLE-SUR-LOIRE désignation du plan	
Tirages:	Session 2000 D.Technique
B.E.P. Construction Bâtiment Gros Oeuvre C.A.P. Construction Maçonnerie Béton Armé	Code: Page: 1 / 9
DOSSIER TECHNIQUE	

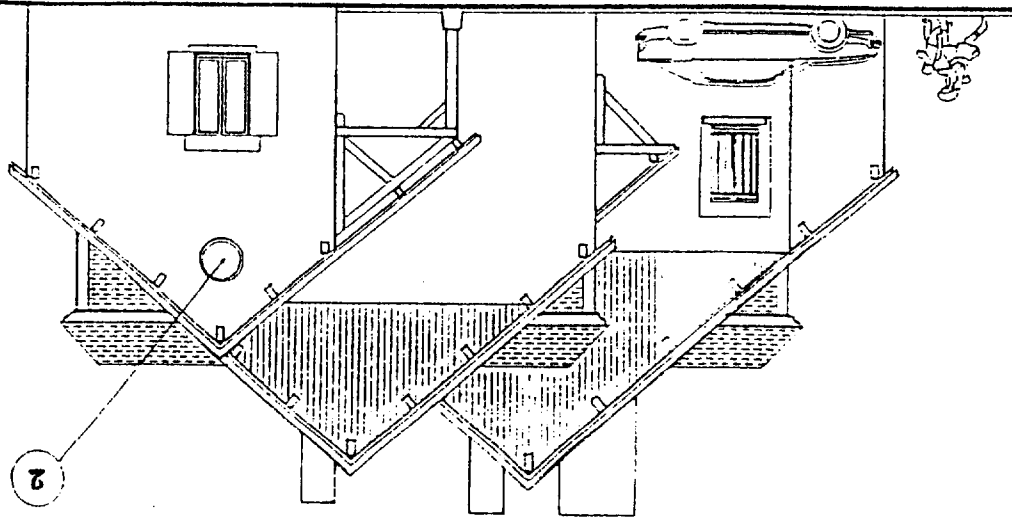
PT, AN A

B

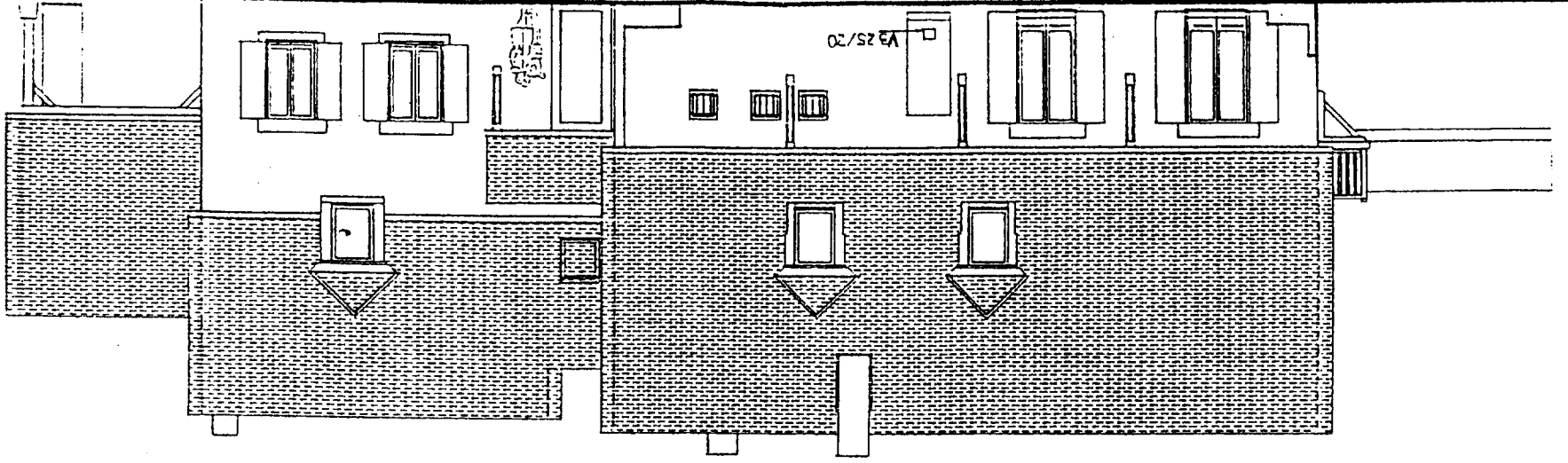
FACADE Z



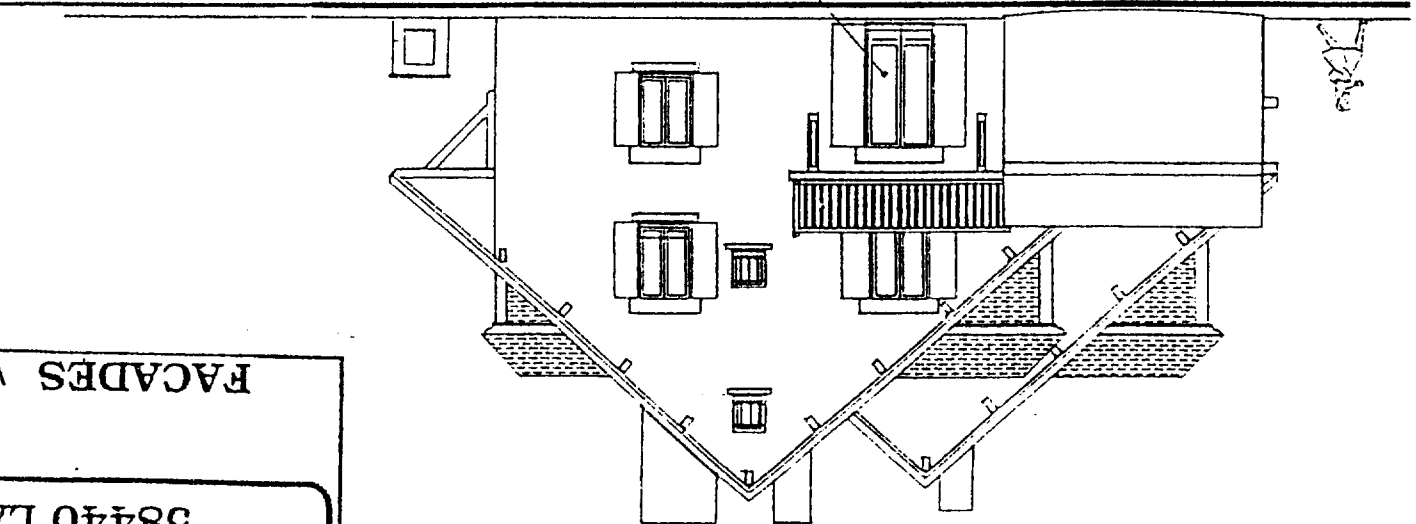
FACADE Y



FACADE X



FACADE W



CONSTRUCTION D'UNE MAISON A :
 LA GARDIERE
 58440 LA CELLE-SUR-LOIRE
 ETAT PROJETE
 FACADES W-X-Y-Z
 designation du plan

DCE

FAÇADE

PROJETE

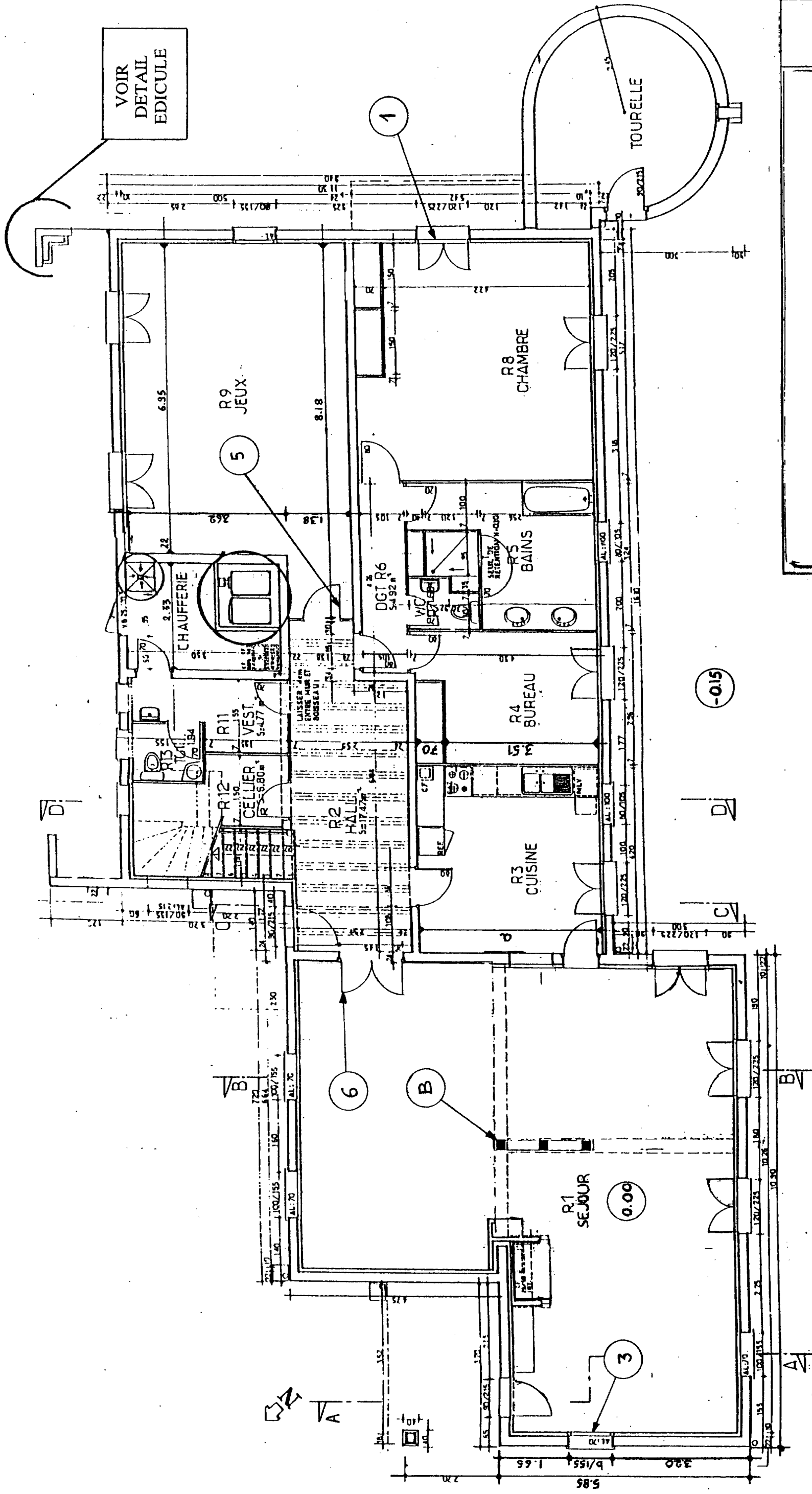
Tirages:
 Session 2000 D. Technique

Code:
 B.E.P. Construction Bâtiment Gros Oeuvre

C.A.P. Construction Maçonnerie Béton Armé

Page:
 2 / 9

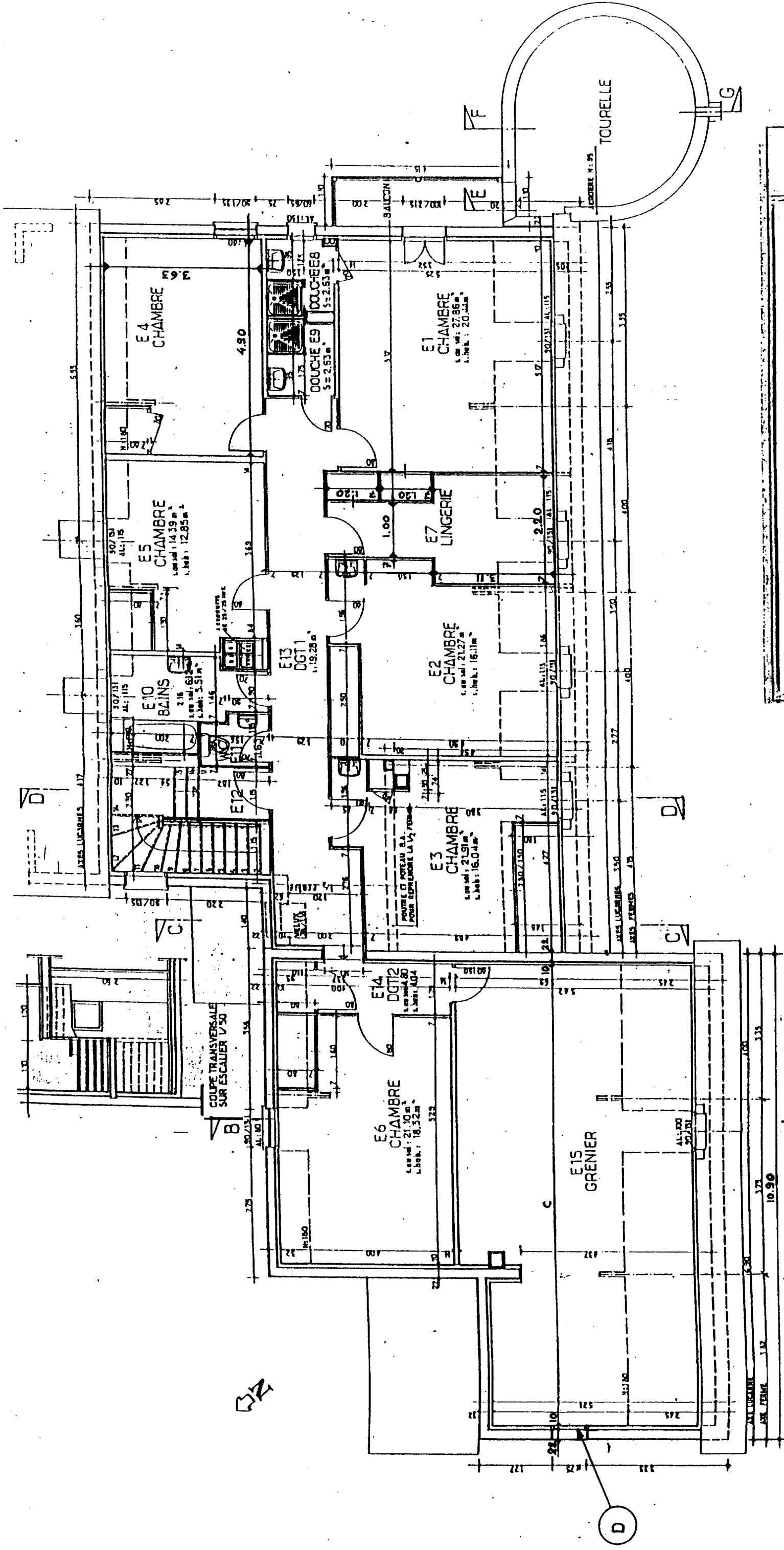
DOSSIER TECHNIQUE



VOIR
DETAIL
EDICULE

Groupement académique 'Est'	Session 2000	D. Technique	Tirages:
B.E.P. Construction Bâtiment Gros Oeuvre	Code:		
C.A.P. Construction Maçonnerie Béton Armé	Page:	3 / 9	
DOSSIER TECHNIQUE			

projet CONSTRUCTION D'UNE MAISON A : LA GARDIERE 58440 LA CELLE-SUR-LOIRE désignation du plan ETAT PROJETE PLAN B		DCE plan n° 3/9
---	--	------------------------------



projet
 CONSTRUCTION D'UNE MAISON A :
LA GARDIERE
58440 LA CELLE-SUR-LOIRE
 détermination du plan

DCE
 plan n°
 4/9

Groupement académique 'Est'	Session 2000	D. Technique	Tirages:
B.E.P. Construction Bâtiment Gros Oeuvre	Code:		
C.A.P. Construction Maçonnerie Béton Armé	Page:	4 / 9	
DOSSIER TECHNIQUE			